

ENION Spółka Akcyjna Oddział w Bielsku-Białej
 Bielska Energetyka
 Rejon Dystrybucji Bielsko-Biała
 43-300 Bielsko-Biała, ul. Filarowa 18
 NIP 675-000-12-25 REGON: 350626576-00036
 tel. (033) 813 10 00, fax (033) 813 17 02

Bielsko - Biała, dnia 2008-03-07

Urząd Gminy Jasienica

Jasienica 159
 43-385 JASIENICA

Nr warunków: WP/R1/122650/08

WARUNKI PRZYŁĄCZENIA

obiekt: oświetlenie uliczne,
adres przyłączanego obiektu: Jasienica ul. Fabryczna
 gmina: Jasienica

Odpowiadając na wniosek złożony w dniu **2008-02-25**, informujemy, że zapewniamy dostawę energii elektrycznej o mocy przyłączeniowej **1 kW**, na poniższych warunkach.

I. WYMAGANIA TECHNICZNE

1. Miejsce przyłączenia: obwód nN Potrzeby Własne [10308-R001-O01] zasilany ze stacji transformatorowej Jasienica Mundus (Jafameg) [10308] z transformatorem o mocy 400 kVA.
2. Miejsce dostarczania energii elektrycznej - miejsce rozgraniczenia własności urządzeń elektroenergetycznych: zaciski odpływowe na bezpiecznikach w punkcie zapalania.
3. Przyłączenie obiektu do sieci wymaga:
 - a) w zakresie budowy przyłącza: -----
 - b) w zakresie rozbudowy sieci: -----
 - c) w zakresie przyłączanych urządzeń, instalacji: z PZ-tu nr 566 wyprowadzić wiązkę oświetleniową AsXS, którą podwiesić po istn. słupach linii nN. Na słupach zabudować oprawy oświetleniowe, których typ i moc uzgodnić z UG w Jasienicy.
4. Układ pomiarowo-rozliczeniowy na napięciu 0,4 kV:
 - a) rodzaj układu: istn. 3-fazowy bezpośredni w PZ-cie nr 566,
 - b) miejsce zainstalowania: szafka pomiarowa oświetlenia ulicznego.

Grupa taryfowa zostanie ustalona, w oparciu o obowiązującą Taryfę przed podpisaniem umowy o świadczenie usługi kompleksowej lub umowy o świadczenie usługi dystrybucji.
5. Zabezpieczenia główne (przedlicznikowe):
 - a) prąd znamionowy: 6 A dla oprawy,
 - b) rodzaj: wkładki bezpiecznikowe,
 - c) lokalizacja: -----.
6. Dla doboru aparatury, spodziewaną wartość prądu zwarcia w miejscu dostarczania energii elektrycznej przyjąć wg obliczeń, jednak nie mniej niż 10 kA.
7. Wymagany stopień skompensowania mocy biernej, $\text{tg } \varphi \leq 0,4$.
8. Sieć nN pracuje w układzie: TT.
9. Termin ważności niniejszych warunków: do dnia 2010-03-07.

II. INFORMACJE DODATKOWE

1. Instalację odbiorczą od miejsca rozgraniczenia własności urządzeń elektroenergetycznych Wnioskodawca winien wykonać we własnym zakresie, zgodnie z obowiązującymi przepisami i normami.
2. Przyłączane przez Odbiorcę odbiorniki nie mogą wprowadzać do sieci lub instalacji innych odbiorców zakłóceń o poziomie wyższym niż dopuszczalne, określone w przepisach (np. wahania napięcia lub odkształcenia jego przebiegu).
3. ENION S.A. zrealizuje zakres inwestycji określony w warunkach przyłączenia do miejsca rozgraniczenia własności urządzeń elektroenergetycznych po wcześniejszym zawarciu przez Podmiot Przyłączany umowy o przyłączenie do sieci, co wynika z Ustawy z dnia 10 kwietnia 1997r. Prawo energetyczne (Dz. U. Nr 54 poz. 348 wraz z późniejszymi zmianami i rozporządzeniami).
4. Na cały zakres prac opracować: **Projekt wykonawczy z dokumentacją prawną.**
5. Przed przystąpieniem do projektowania, szczegóły dotyczące niniejszych warunków przyłączenia projektant winien uzgodnić z Rejonem Dystrybucji Bielsko - Biała.
6. Określony w warunkach przyłączenia sposób zasilania nie zapewnia bezprzerwowej dostawy energii elektrycznej. Odbiorniki wymagające zasilania bezprzerwowego należy zaopatrzyć we własne, niezależne źródło energii, podłączone w sposób uniemożliwiający podanie napięcia do sieci ENION S.A.
7. Warunki przyłączenia zostały określone dla standardowych parametrów energii elektrycznej określonych w ustawie Prawo energetyczne (Dz. U. z 1997 r. Nr 54, poz. 348) z późniejszymi zmianami oraz przepisami wykonawczymi.
8. W przypadku kolizji projektowanego obiektu z istniejącymi urządzeniami elektroenergetycznymi, Inwestor winien zwrócić się do Rejonu Dystrybucji Bielsko - Biała z wnioskiem o określenie warunków przebudowy tych urządzeń.
9. ENION S.A. oświadcza, że po spełnieniu przez Podmiot Przyłączany powyższych warunków przyłączenia, a w szczególności po wykonaniu niezbędnych urządzeń elektroenergetycznych, których realizacja nastąpi na podstawie zawartej między stronami umowy o przyłączenie – zapewnia dostawę energii elektrycznej na zasadach określonych we właściwych przepisach. Niniejsze oświadczenie jest oświadczeniem, o którym mowa w art. 7 ust. 14 ustawy z dnia 10 kwietnia 1997r. Prawo energetyczne i art. 34 ust.3 pkt.3 ustawy z dnia 7 lipca 1994r. Prawo budowlane, a także winno być traktowane jako przyrzeczenie zawarcia umowy o przyłączenie do sieci elektroenergetycznej, o której mowa w art. 61 ust. 5 ustawy z dnia 27 marca 2003r. o planowaniu i zagospodarowaniu przestrzennym.
10. W przypadku przewidywanego uczestnictwa w Rynku Energii Elektrycznej należy spełnić dodatkowe warunki dotyczące układu pomiarowego zgodnie z wymaganiami technicznymi układów pomiarowo-rozliczeniowych dla podmiotów przyłączonych do sieci rozdzielczej ENION S.A.
11. Warunki przyłączenia zostały określone dla **V grupy przyłączeniowej** z uwzględnieniem wymagań wynikających z obowiązującej „Instrukcji Ruchu i Eksploatacji Sieci Rozdzielczej” ENION S.A.
12. Informacje dodatkowe, w zakresie zawierania umów o przyłączenie, można uzyskać pod następującymi numerami telefonów:
– Rejon Dystrybucji Bielsko-Biała: 813-16-26, 813-16-27.
13. Elementy nowej sieci oświetleniowej należy oznakować zgodnie z wymogami ENION S.A. Szczegóły wykonawca uzgodni z Działem Wykonawstwa RD Bielsko-Biała.

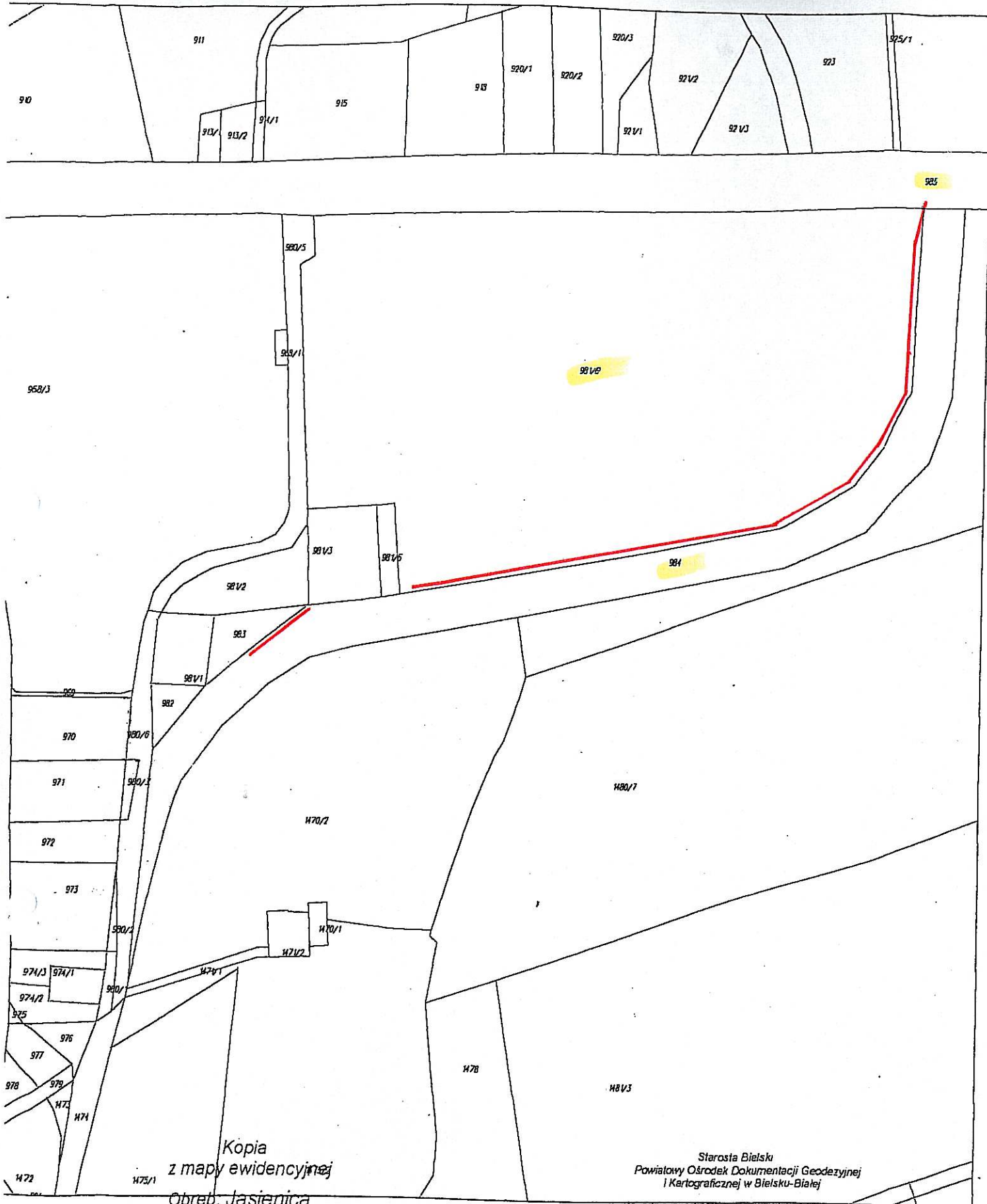
Przygotował: Daniel Drag

K/o:
1 x RD1



WP03_ośw_ul_(080211)

KIEROWNIK
Wydziału Zarządzania Siecią
Zatwierdził:
mgr inż. Krzysztof SZAFIARSKI



Kopia
z mapy ewidencyjnej

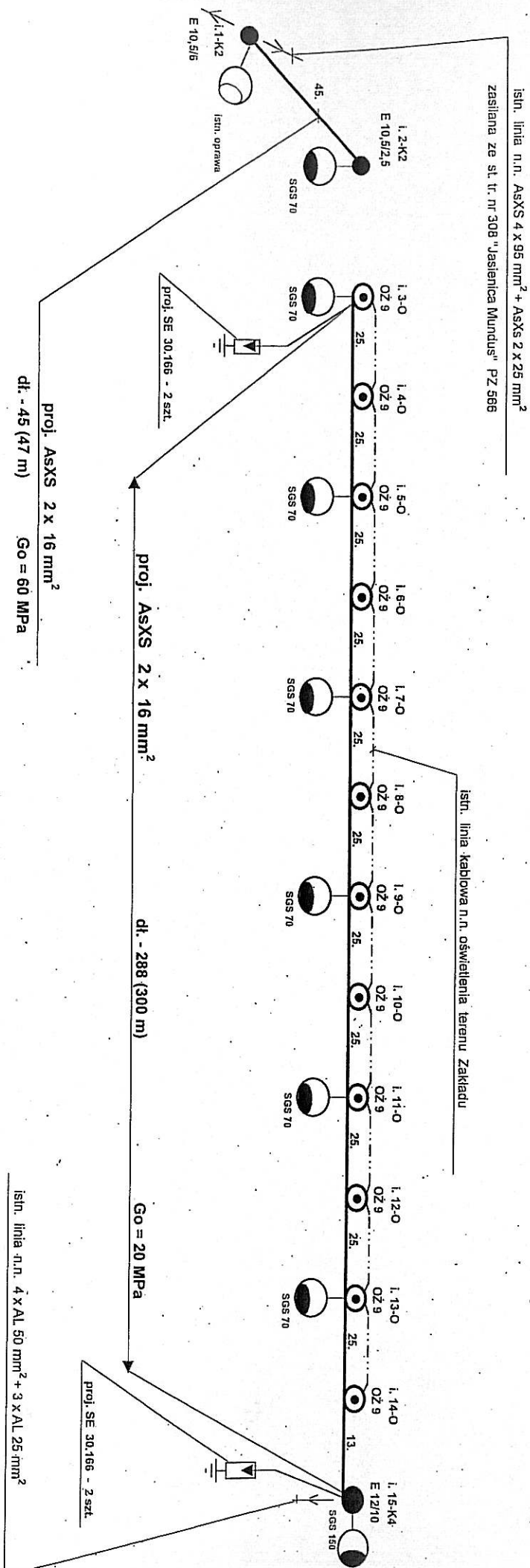
Obręb: Jasienica
Skala 1:2000

Nr zam. 635/2005
Wacław
podpis osoby upoważnionej

Starosta Bielski
Powiatowy Ośrodek Dokumentacji Geodezyjnej
i Kartograficznej w Bielsku-Białej

zgodnie z art. 18 ustawy z dnia 11 maja 1968 r.
Prawo geodezyjne i kartograficzne (t.j. Dz.U. nr 100,
poz. 1086 z 2000 r. ze zm.) rozpowszechnianie,
rozprowadzanie oraz reprodukcje w celu
rozpowszechniania i rozprowadzania niniejszej mapy
wymaga zezwolenia Starosty Bielskiego

Bielsko-Biała, 13.10.2005 r.



Temat:	Schemat trasy podwieszenia linii napowietrznej oświetlenia ulicznego drogi gminnej ul. Fabrycznej w sołectwie Jasienica.
Inwestor:	Urząd Gminy Jasienica ul. Miedzyrzecka 43-385 Jasienica 159
Projektował:	Usługi Projektowe Instalacje Elektryczne Antoni Szczotka ul. Kołista 30 43-300 Bielsko-Biala
Data:	maj - sierpień 2008 r. Układ TT

USŁUGI PROJEKTOWE INSTALACJE ELEKTRYCZNE
Antoni Szczotka
ul. Kołista 30/1 43-316 Bielsko-Biala
NIP 641-119-32-77, tel. 660 792 257, tel./fax 660 497 05 33
KWP-MiE-Instalacje 660 792 257 NIP 641-119-32-77

9. Tabela montażowa.

Nr słupa typ słupa	1 K2	2 K2	3 OŻ9	4,6,8,10,12,14 OŻ9	5,7,9,11,13 OŻ9	15 K4	Razem	
Uchwyt odciągowy SO 34 25	1	1	1			1	4	
Uchwyt przelotowy SO 130				6	5		11	
Uchwyt dystansowy SO 79.6		1	1				2	
Zacisk prądowy ZP 50						2	2	
Zacisk TTD 151 F	3	1	1		5	1	11	
Śruba hakowa SOT 38	1	1	1	6	5	1	15	
Złączka rurkowa 2ZA jednostronnie spłaszczona			1			1	2	
Ośłona końca kabla		2	2				4	
Odgromnik SE 30.166				2		2	4	
Oprawa SGS 70	1	1	1		5		8	
Lampa sodowa 70 W	1	1	1		5		8	
Oprawa SGS 150						1	8	
Lampa sodowa 150 W						1	8	
Wysięgnik WP 4/4	1	1					2	
Wysięgnik WP 4/14			1		5	1	7	
Bezpiecznik SV 19.2511	1	1	1		5	1	9	

10. Zestawienie podstawowych materiałów.

- przewód AsXS 2 x 16 mm ²	335 mb.
- śruba hakowa SOT 38	15 szt.
- uchwyt odciągowy SO 34.25	4 szt.
- uchwyt przelotowy SO 130	11 szt.
- uchwyt dystansowy SO 79.6	2 szt.
- zacisk prądowy ZP 50	2 szt.
- zacisk TTD 151 F	11 szt.
- złączka rurkowa 2 ZA jednostronnie spłaszczona	2 szt.
- osłona końca kabla	4 szt.
- odgromnik SE 30.166	4 szt.
- przewód YDY 2 x 2,5 mm ²	27 mb.
- płaskownik FeZn 30 x 4 mm	8 mb.
- płaskownik FeZn 25 x 3 mm	8 mb.
- sonda GALMAR 3 m	3 szt.
- oprawa SGS 70	8 szt.
- lampa sodowa 70 W	8 szt.
- oprawa SGS 150	1 szt.
- lampa sodowa 150 W	1 szt.
- wysięgnik WP 4/4	2 szt.
- wysięgnik WP 4/14	7 szt.
- bezpiecznik słupowy SV 19.2511	9 szt.

Kosztorys ofertowy uproszczony

Element, asortyment, rodzaj robót, pozycja przedmiarowa podstawy nakładów	Jedn.	Krot.	Ilość	Wartość jednostkowa	Wartość netto
1 Montaż linii napowietrznej oświetlenia ulicznego.					
1.001 KNNR 5/903/1 (2) Montaż i stawianie słupów linii napowietrznej NN z żerdzi wirowanych, słup pojedynczy do 10,5·m, żerdź EPV-10.5	słup		1		
1.002 KNNR 5/903/4 (1) Montaż i stawianie słupów linii napowietrznej NN z żerdzi wirowanych, hak wieszakowy z uchwytem	szt		15		
1.003 KNNR 5/905/1 Montaż przewodów izolowanych linii napowietrznej NN typu AsXSn lub podobnych, przewód 2x16·mm ²	km		0,335		
1.004 KNNR 5/906/2 Montaż zabezpieczenia wzdłużnego, skrzynek bezpiecznikowych i odgromników w liniach napowietrznych NN z przewodów izolowanych, skrzynka bezpiecznikowa	szt		8		
1.005 KNNR 5/906/3 Montaż zabezpieczenia wzdłużnego, skrzynek bezpiecznikowych i odgromników w liniach napowietrznych NN z przewodów izolowanych, odgromnik	szt		4		
1.006 KNNR 5/605/3 Uziomy powierzchniowe poziome, głębokość wykopu do 0,6·m, grunt kategorii IV	m	2,00	8		
1.007 KNNR 5/605/8 Mechaniczne pogrążanie uzimów pionowych prętowych, grunt kategorii III	m	2,00	3		
1.008 KNR 201/104/1 Ścinanie gałęzi piłą ręczną lub siekierą, Fi·10-15·cm	szt		20		
1.009 KNR 201/110/3 Wywożenie dłużyc, karpiny i gałęzi, transport na odległość do 2·km, gałęzie	mp		5		
1.010 KNR 201/110/5 Wywożenie dłużyc, karpiny i gałęzi, dodatek za każde następne 0.5·km odległości, karpina i gałęzie	mp	5,00	5		
1.011 KNNR 5/1304/3 Badania i pomiary instalacji uziemiającej, piorunochronnej i skuteczności zerowania, instalacja odgromowa, pomiar pierwszy	szt		2		
1.012 KNNR 5/1302/2 Badanie linii kablowej średniego napięcia, niekiego napięcia i sterowniczej, kabel n.n., 3-żyłowy	odcinek		2		
2 Montaż opraw.					
2.001 KNNR 5/1002/1 Montaż wysięgników rurowych i przewieszek z lin stalowych, na słupie, wysięgnik do 15·kg	szt		8		
2.002 KNNR 5/1003/1 (2) Montaż przewodów do opraw oświetleniowych, wciąganych w słupy, rury osłonowe i wysięgniki, wysokość latarni do 4·m, bez wysięgnika	kpl		8		
2.003 KNNR 5/1004/2 Montaż opraw oświetlenia zewnętrznego, na wysięgniku	szt		8		
2.004 KNNR 5/1303/1 Pomiar rezystancji izolacji elektrycznej, obwód 1-fazowy, pomiar pierwszy	pomiar		8		

Zestawienie materiałów

Kod ETO	Nazwa materiału	Jedn.	Ilość	Cena	Wartość
3112005	Bednarka ocynkowana St0S 30x4·mm	m	16,64		
2370699	Beton zwykły z kruszywa naturalnego B-7.5 (mieszanka betonowa)	m ³	0,7		
7493133	Haki wieszakowe mocne, SOT 21.2	szt	15		
7010503	Ogranicznik przepięć nn, GXO 0,66/5 bez odłącznika	szt	4		
7301621	Oprawa do lamp sodowych SGS 101/70W mocowana na wysięgniku	szt	7		
7301627	Oprawa do lamp sodowych SGS 203/150W mocowana na wysięgniku	szt	1		
8130499	Płyty stropowe 0.3x0.3x0.1·m	szt	1		
7900101	Przewód AL 1x16·mm ²	m	9,6		
7900101	Przewód AL 1x25·mm ²	m	6		
7918011	Przewód AsXS 0,6/1kV 2x16·mm ²	m	348,4		
7950802	Przewód YDY 450/750V 2x2,5·mm ²	m	24		
7052899	Skrzynka bezpiecznikowa typ SV	szt	8		
7490101	Uchwyt odciągowy SO 34.25, linia 4x25 mm ²	szt	4		
7491101	Uchwyty przelotowe narożne SO 32, linia 4x25-50 mm ²	szt	11		
7590813	Uziom prętowy GALMAR, ze stali powlekanej Cu, 17,2mm	m	6,24		
7341301	Wysięgnik rurowy 1-ramienny 0.9 m S-60.80.95	szt	8		
7495212	Zacisk odgałęźny typu SM 2.11	szt	12		

Kod ETO	Nazwa materiału	Jedn.	Ilość	Cena	Wartość
7495221	Zacisk odgałęźny typu SM 2.2	szt	8,16		
9999999	Żerdź strunobetonowa wirowana dla słupów, E-10.5/2.5	szt	1		
Razem (z dokładnością do zaokrąglenia):					

Dodatki

Opis	Wartość
koszt dopuszczenia do robót x 2	
Razem:	

Przedmiar Robót

Podstawa nakładu, opis pozycji, wyliczenie ilości robót		Ilość	Krot.	Jedn.
1 Montaż linii napowietrznej oświetlenia ulicznego.				
1.001 KNNR 5/903/1 (2)	Montaż i stawianie słupów linii napowietrznej NN z żerdzi wirowanych, słup pojedynczy do 10,5·m, żerdź EPV-10.5	1		słup
1.002 KNNR 5/903/4 (1)	Montaż i stawianie słupów linii napowietrznej NN z żerdzi wirowanych, hak wieszakowy z uchwytem	15		szt
1.003 KNNR 5/905/1	Montaż przewodów izolowanych linii napowietrznej NN typu AsXSn lub podobnych, przewód 2x16·mm ²	0,335		km
1.004 KNNR 5/906/2	Montaż zabezpieczenia wzdłużnego, skrzynek bezpiecznikowych i odgromników w liniach napowietrznych NN z przewodów izolowanych, skrzynka bezpiecznikowa	8		szt
1.005 KNNR 5/906/3	Montaż zabezpieczenia wzdłużnego, skrzynek bezpiecznikowych i odgromników w liniach napowietrznych NN z przewodów izolowanych, odgromnik	4		szt
1.006 KNNR 5/605/3	Uziomy powierzchniowe poziome, głębokość wykopu do 0,6·m, grunt kategorii IV	8	2,00	m
1.007 KNNR 5/605/8	Mechaniczne pograżanie uzimów pionowych prętowych, grunt kategorii III	3	2,00	m
1.008 KNR 201/104/1	Ścinanie gałęzi piłą ręczną lub siekierą, Fi·10-15·cm R= 0,955 M= 1,000 S= 1,000	20		szt
1.009 KNR 201/110/3	Wywożenie dłużyc, karpiny i gałęzi, transport na odległość do 2·km, gałęzie R= 0,955 M= 1,000 S= 1,000	5		mp
1.010 KNR 201/110/5	Wywożenie dłużyc, karpiny i gałęzi, dodatek za każde następne 0.5·km odległości, karpina i gałęzie R= 0,955 M= 1,000 S= 1,000	5	5,00	mp
1.011 KNNR 5/1304/3	Badania i pomiary instalacji uziemiającej, piorunochronnej i skuteczności zerowania, instalacja odgromowa, pomiar pierwszy	2		szt
1.012 KNNR 5/1302/2	Badanie linii kablowej średniego napięcia, niekiego napięcia i sterowniczej, kabel n.n., 3-żyłowy	2		odcinek
2 Montaż oprav.				
2.001 KNNR 5/1002/1	Montaż wysięgników rurowych i przewieszek z lin stalowych, na słupie, wysięgnik do 15·kg	8		szt
2.002 KNNR 5/1003/1 (2)	Montaż przewodów do oprav oświetleniowych, wciąganych w słupy, rury osłonne i wysięgniki, wysokość latań do 4·m, bez wysięgnika	8		kpl
2.003 KNNR 5/1004/2	Montaż oprav oświetlenia zewnętrznego, na wysięgniku	8		szt
2.004 KNNR 5/1303/1	Pomiar rezystancji izolacji elektrycznej, obwód 1-fazowy, pomiar pierwszy	8		pomiar

Zestawienie materiałów

Kod ETO	Nazwa materiału	Jedn.	Ilość	Cena	Wartość
3112005	Bednarka ocynkowana St0S 30x4·mm	m	16,64		
2370699	Beton zwykły z kruszywa naturalnego B-7.5 (mieszanka betonowa)	m ³	0,7		
7493133	Haki wieszakowe mocne, SOT 21.2	szt	15		
7493133	Ogranicznik przepięć nn, GXO 0,66/5 bez odłącznika	szt	4		
7301621	Oprawa do lamp sodowych SGS 101/70W mocowana na wysięgniku	szt	7		
7301627	Oprawa do lamp sodowych SGS 203/150W mocowana na wysięgniku	szt	1		
8130499	Płyty stropowe 0.3x0.3x0.1·m	szt	1		
7900101	Przewód AL 1x16·mm ²	m	9,6		
7900101	Przewód AL 1x25·mm ²	m	6		
7918011	Przewód AsXS 0,6/1kV 2x16·mm ²	m	348,4		
7950802	Przewód YDY 450/750V 2x2,5·mm ²	m	24		
7052899	Skrzynka bezpiecznikowa typ SV	szt	8		
7490101	Uchwyt odciągowy SO 34.25, linia 4x25 mm ²	szt	4		
7491101	Uchwyty przelotowe narożne SO 32, linia 4x25-50 mm ²	szt	11		
7590813	Uziom prętowy GALMAR, ze stali powlekanej Cu, 17,2mm	m	6,24		
7341301	Wysięgnik rurowy 1-ramienny 0.9 m S-60.80.95	szt	8		
7495212	Zacisk odgałęźny typu SM 2.11	szt	12		
7495221	Zacisk odgałęźny typu SM 2.2	szt	8,16		
9999999	Żerdź strunobetonowa wirowana dla słupów, E-10.5/2.5	szt	1		
Razem (z dokładnością do zaokrągleń):					

Dodatki

Opis	Wartość
koszt dopuszczenia do robót x 2	
Razem:	