

ENION Spółka Akcyjna Oddział w Bielsku-Białej
 Beskidzka Energetyka
 Rejon Dystrybucji Bielsko-Biała
 43-300 Bielsko-Biała, ul. Filarowa 18
 NIP 675-000-12-25 REGON: 350626576-00036
 tel. (033) 813 10 00, fax (033) 813 17 92
 -10-

Bielsko - Biała, dnia 2007-11-02

Urząd Gminy Jasienica

Jasienica 159
 43-385 JASIENICA

Nr warunków: WP/R1/121270/07

WARUNKI PRZYŁĄCZENIA

obiekt: oświetlenie uliczne
adres przyłączanego obiektu: Jasienica ul. Rodzinna
 gmina: Jasienica

Odpowiadając na wniosek złożony w dniu **2007-10-22**, informujemy, że zapewniamy dostawę energii elektrycznej o mocy przyłączeniowej **1 kW**, na poniższych warunkach.

I. WYMAGANIA TECHNICZNE

1. Miejsce przyłączenia: obwód nN zasilany ze stacji transformatorowej Jasienica Sikorówka [10996] z transformatorem o mocy 250 kVA.
2. Miejsce dostarczania energii elektrycznej - miejsce rozgraniczenia własności urządzeń elektroenergetycznych: zaciski prądowe (odbiorcy) na istniejącej sieci napowietrznej nN.
3. Przyłączenie obiektu do sieci wymaga:
 - a) w zakresie budowy przyłącza: -----
 - b) w zakresie rozbudowy sieci: -----
 - c) w zakresie przyłączanych urządzeń, instalacji: Na odcinku ul. Rodzinnej podwiesić po istn. słupach oraz wybudować odcinek napowietrznej linii oświetleniowej, stanowiącej odgałęzienie od istniejącej linii rozdzielczo-oświetleniowej nN przy ul. Kościelnej. Typ słupów, przekrój wiązki oraz typ opraw oświetleniowych i moc źródeł światła projektant ustali z Urzędem Gminy Jasienica. Do odbioru dostarczyć zgodę Urzędu na pokrycie kosztów eksploatacji i zużytej energii przez dodatkowe oświetlenie.
4. Układ pomiarowo-rozliczeniowy na napięciu 0,4 kV:
 - a) rodzaj układu: 3-fazowy bezpośredni, istnieje w PZ nr 594
 - b) miejsce zainstalowania: szafka pomiarowa oświetlenia ulicznego.
 Grupa taryfowa zostanie ustalona, w oparciu o obowiązującą Taryfę dla energii elektrycznej, przed podpisaniem umowy o świadczenie usługi kompleksowej lub umowy o świadczenie usługi dystrybucji.
5. Zabezpieczenia główne (opraw):
 - a) prąd znamionowy: 6 A,
 - b) rodzaj: wkładki bezpiecznikowe,
 - c) lokalizacja: szafka pomiarowa oświetlenia ulicznego.
6. Dla doboru aparatury, spodziewaną wartość prądu zwarcia w miejscu dostarczania energii elektrycznej przyjąć wg obliczeń, jednak nie mniej niż 10 kA.
7. Wymagany stopień skompensowania mocy biernej, $\text{tg } \varphi \leq 0,4$.
8. Sieć nN pracuje w układzie: TT.
9. Termin ważności niniejszych warunków: do dnia 2009-11-02.

II. INFORMACJE DODATKOWE

1. Instalację odbiorczą od miejsca rozgraniczenia własności urządzeń elektroenergetycznych Wnioskodawca winien wykonać we własnym zakresie, zgodnie z obowiązującymi przepisami i normami.
2. Przyłączane przez Odbiorcę odbiorniki nie mogą wprowadzać do sieci lub instalacji innych odbiorców zakłóceń o poziomie wyższym niż dopuszczalne, określone w przepisach (np. wahania napięcia lub odkształcenia jego przebiegu).
3. ENION S.A. zrealizuje zakres inwestycji określony w warunkach przyłączenia do miejsca rozgraniczenia własności urządzeń elektroenergetycznych po wcześniejszym zawarciu przez Podmiot Przyłączany umowy o przyłączenie do sieci, co wynika z Ustawy z dnia 10 kwietnia 1997r. Prawo energetyczne (Dz. U. Nr 54 poz. 348 wraz z późniejszymi zmianami i rozporządzeniami).
4. Na cały zakres prac opracować: **Projekt wykonawczy z dokumentacją prawną.**
5. Przed przystąpieniem do projektowania, szczegóły dotyczące niniejszych warunków przyłączenia projektant winien uzgodnić z Rejonem Dystrybucji Bielsko - Biała.
6. Określony w warunkach przyłączenia sposób zasilania nie zapewnia bezprzerwowej dostawy energii elektrycznej. Odbiorniki wymagające zasilania bezprzerwowego należy zaopatrzyć we własne, niezależne źródło energii, podłączone w sposób uniemożliwiający podanie napięcia do sieci ENION S.A.
7. Warunki przyłączenia zostały określone dla standardowych parametrów energii elektrycznej określonych w ustawie Prawo energetyczne (Dz. U. z 1997 r. Nr 54, poz. 348) z późniejszymi zmianami oraz przepisami wykonawczymi.
8. W przypadku kolizji projektowanego obiektu z istniejącymi urządzeniami elektroenergetycznymi, Inwestor winien zwrócić się do Rejonu Dystrybucji Bielsko - Biała z wnioskiem o określenie warunków przebudowy tych urządzeń.
9. ENION S.A. oświadcza, że po spełnieniu przez Podmiot Przyłączany powyższych warunków przyłączenia, a w szczególności po wykonaniu niezbędnych urządzeń elektroenergetycznych, których realizacja nastąpi na podstawie zawartej między stronami umowy o przyłączenie – zapewnia dostawę energii elektrycznej na zasadach określonych we właściwych przepisach. Niniejsze oświadczenie jest oświadczeniem, o którym mowa w art. 7 ust. 14 ustawy z dnia 10 kwietnia 1997r. Prawo energetyczne i art. 34 ust.3 pkt.3 ustawy z dnia 7 lipca 1994r. Prawo budowlane, a także winno być traktowane jako przyrzeczenie zawarcia umowy o przyłączenie do sieci elektroenergetycznej, o której mowa w art. 61 ust. 5 ustawy z dnia 27 marca 2003r. o planowaniu i zagospodarowaniu przestrzennym.
10. W przypadku przewidywanego uczestnictwa w Rynku Energii Elektrycznej należy spełnić dodatkowe warunki dotyczące układu pomiarowego zgodnie z wymaganiami technicznymi układów pomiarowo-rozliczeniowych dla podmiotów przyłączonych do sieci rozdzielczej ENION S.A.
11. Warunki przyłączenia zostały określone dla **V grupy przyłączeniowej** z uwzględnieniem wymagań wynikających z obowiązującej „Instrukcji Ruchu i Eksploatacji Sieci Rozdzielczej” ENION S.A.
12. Informacje dodatkowe, w zakresie zawierania umów o przyłączenie, można uzyskać pod następującymi numerami telefonów:
– Rejon Dystrybucji Bielsko-Biała: 813-16-26, 813-16-27.
13. Elementy nowej sieci oświetleniowej należy oznakować zgodnie z wymogami ENION S.A. Szczegóły wykonawca uzgodni z Działem Wykonawstwa RD Bielsko-Biała.

Przygotował: Dariusz Kubica

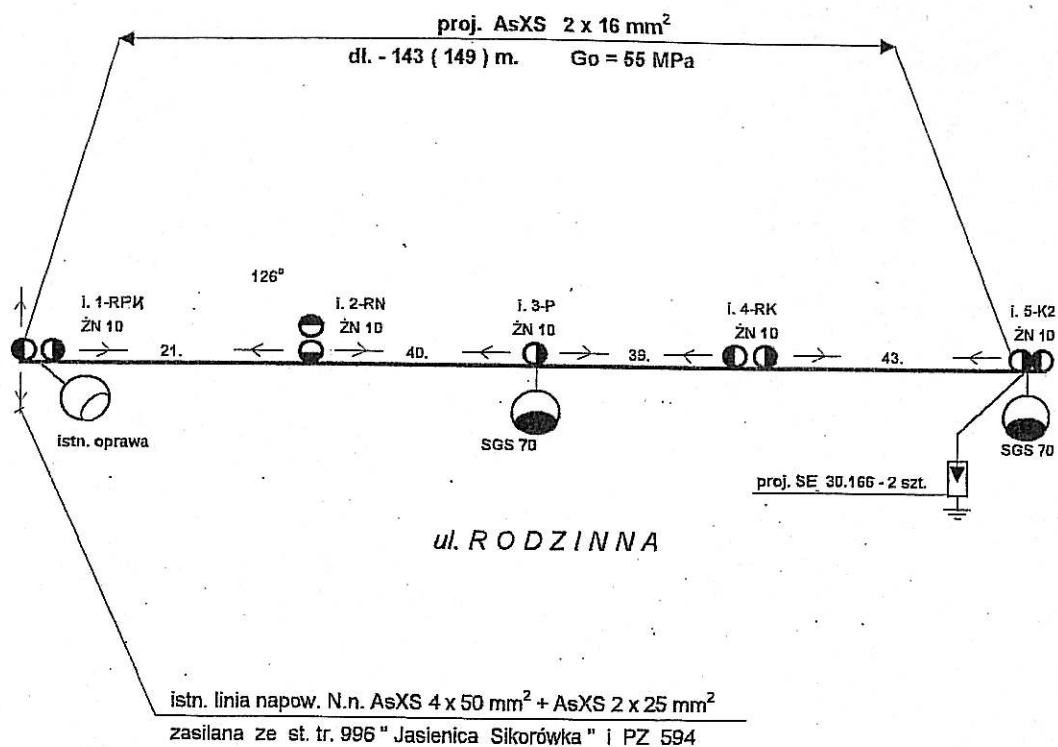
K/o:

1 x RD1

WP03_ośw_ul_(070821)

KIEROWNIK
Wydziału Inżynierii i Techniki

mgr inż. Krzysztof SZAFARSKI



Temat : Schemat trasy podwieszenia przewodów linii napowietrznej oświetlenia drogi gminnej ul. Rodzinnej w sołectwie Jasienica.		
Inwestor :	Urząd Gminy Jasienica	ul. Międzyrzecka 43 - 385 Jasienica 159
Projektował :	Usługi Projektowe Instalacje Elektryczne Antoni Szczotka ul. Kolisty 30 43-300 Bielsko-Biała	
Data :	marzec - czerwiec 2008 r.	Układ TT

USŁUGI PROJEKTOWE INSTALACJE ELEKTRYCZNE
Antoni Szczotka
ul. Kolisty 30/1 43-316 Bielsko-Biała
NIP 647-119-32-77, tel. 033 252 257, tel./fax 033 497 86 33
upr. kier. budowy 66/90 P.P., upr. projektanta 40/92 B-B



Kopia
z mapy ewidencyjnej

Obręb: Jasienica

Skala 1: 2000

Nr zam. 2955 / 2008

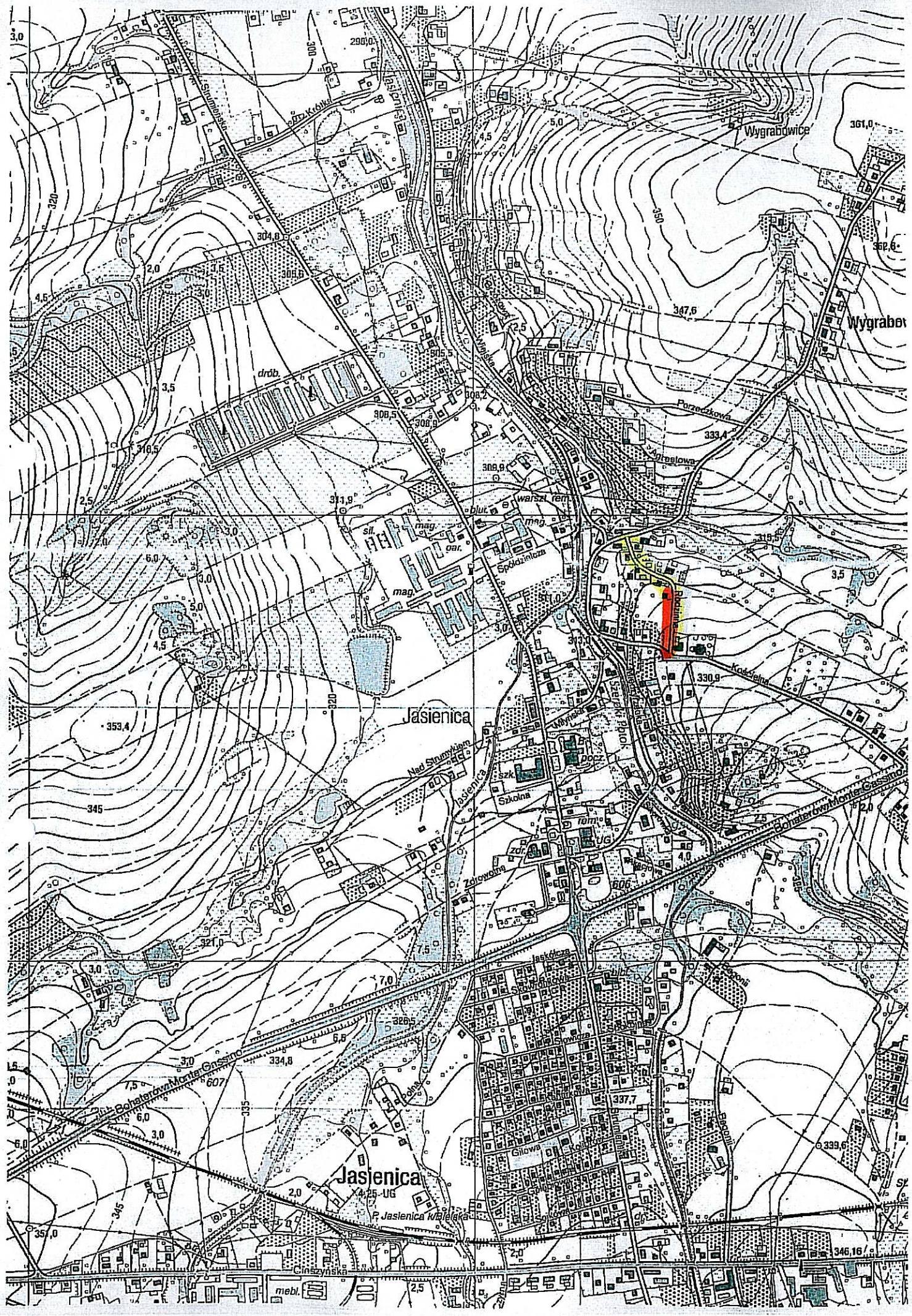
podpis osoby upoważnionej

[Handwritten signature]

Starosta Bielski
Powiatowy Ośrodek Dokumentacji Geodezyjnej
i Kartograficznej w Bielsku-Białej

Zgodnie z art. 18 ustawy z dnia 17 maja 1959 r.
Prawo geodezyjne i kartograficzne (t.j. Dz.U. nr 100,
poz. 1056 z 2000 r. ze zm.) rozpowszechnianie,
rozpraszanie oraz reprodukcje w celu
rozpowszechniania i rozpraszania niniejszej mapy
wymaga zezwolenia Starosty Bielskiego.

Bielsko-Biała, 28-02-2008 r.



Typ i nr słupa	Siła Fx dopuszcz. (kG)	Siła Fx proj. (kG)	Siła Fy dopuszcz. (kG)	Siła Fy proj. (kG)	proj. linia n.n.	kąt załomu (°)	Siła Fy od przyłączy (kG)	Siła Fx od istn. linii (kG)	Obciążenie słupa od lampy oświetl. (kG)	Naprężenie Go (MPa)
1-RPK-ŻN 10	1500	192	460		AsXS					55
2-RN-ŻN 10	1500	154	460		2 x 16	128				55
3-P-ŻN 10			113		"				25	55
4-RK-ŻN 10	1500		460		"				25	55
5-K2-ŻN 10	1500	192	460		"				25	55

9. Tabela montażowa.

Nr słupa typ słupa	1 RPK	2 RN	3 P	4 RK	5 K2	Razem	
Uchwyt odciągowy SO 34 25	1				1	2	
Uchwyt przelotowy SO 130			1	1		2	
Uchwyt przelotowy SO 136		1				1	
Uchwyt dystansowy SO 79.6					1	1	
Zacisk TTD 151 F	2		1		1	4	
Śruba hakowa SOT 21	1	1	1	1	1	5	
Złączka rurkowa 2ZA jednostronnie spłaszczona					1	1	
Oslona końcy kabla					2	2	
Odgromnik SE 30.166					2	2	
Oprawa SGS 70			1		1	2	
Lampa sodowa 70 W			1		1	2	
Wysięgnik WP 4/14			1		1	2	
Bezpiecznik SV 19.2511			1		1	2	

10. Zestawienie podstawowych materiałów.

- przewód AsXS 2 x 16 mm ²	149 mb.
- śruba hakowa SOT 21	5 szt.
- uchwyt odciągowy SO 34.25	2 szt.
- uchwyt przelotowy SO 130	2 szt.
- uchwyt przelotowy SO 136	1 szt.
- uchwyt dystansowy SO 79.6	1 szt.
- zacisk TTD 151 F	4 szt.
- złączka rurkowa 2 ZA jednostronnie spłaszczona	1 szt.
- osłona końcy kabla	2 szt.
- odgromnik SE 30.166	2 szt.
- przewód YDY 2 x 2,5 mm ²	6 mb.
- oprawa SGS 70	2 szt.
- lampa sodowa 70 W	2 szt.
- wysięgnik WP 4/14	2 szt.
- bezpiecznik słupowy SV 19.2511	2 szt.
- sonda uziemienia typu Galmar 3 m	3 szt.
- płaskownik ocynkowany FeZn 30 x 4 mm	8 mb.

Kosztorys ofertowy uproszczony

Element, asortyment, rodzaj robót, pozycja przedmiarowa podstawy nakładów	Jedn.	Krot.	Ilość	Wartość jednostkowa	Wartość netto
1 Montaż linii napowietrznej oświetlenia ulicznego.					
1.001 KNNR 5/903/4 (1) Montaż i stawianie słupów linii napowietrznej NN z żerdzi wirowanych, hak wieszakowy z uchwytem	szt		5		
1.002 KNNR 5/905/1 Montaż przewodów izolowanych linii napowietrznej NN typu AsXSn lub podobnych, przewód 2x25 mm ² ,	km		0,149		
1.003 KNNR 5/906/2 Montaż zabezpieczenia wzdluznego, skrzynek bezpiecznikowych i odgromników w liniach napowietrznych NN z przewodów izolowanych, skrzynka bezpiecznikowa	szt		2		
1.004 KNNR 5/906/3 Montaż zabezpieczenia wzdluznego, skrzynek bezpiecznikowych i odgromników w liniach napowietrznych NN z przewodów izolowanych, odgromnik	szt		2		
1.005 KNNR 5/605/3 Uziomy powierzchniowe poziome, głębokość wykopu do 0,6-m, grunt kategorii IV	m		8		
1.006 KNNR 5/605/8 Mechaniczne pogrążanie uzimów pionowych prętowych, grunt kategorii III	m	3,00	3		
1.007 KNNR 5/1304/3 Badania i pomiary instalacji uziemiającej, piorunochronnej i skuteczności zerowania, instalacja odgromowa, pomiar pierwszy	szt		1		
1.008 KNNR 5/1302/2 Badanie linii kablowej średniego napięcia, niekiego napięcia i sterowniczej, kabel n.n., 3-żyłowy	odcinek		1		
Montaż opraw.					
2.001 KNNR 5/1002/1 Montaż wysięgników rurowych i przewieszek z lin stalowych, na słupie, wysięgnik do 15-kg	szt		2		
2.002 KNNR 5/1003/1 (2) Montaż przewodów do opraw oświetleniowych, wciąganych w słupy, rury osłone i wysięgniki, wysokość latarni do 4-m, bez wysięgnika	kpl		2		
2.003 KNNR 5/1004/2 Montaż opraw oświetlenia zewnętrznego, na wysięgniku	szt		2		
2.004 KNNR 5/1303/1 Pomiar rezystancji izolacji elektrycznej, obwód 1-fazowy, pomiar pierwszy	pomiar		2		

Zestawienie materiałów

Kod ETO	Nazwa materiału	Jedn.	Ilość	Cena	Wartość
3112005	Bednarka ocynkowana St0S 30x4-mm	m	8,32		
7493131	Haki wieszakowe mocne, SOT 21	szt	5		
7010503	Ogranicznik przepięć nn, GXO 0,66/5 bez odłącznika	szt	2		
7301621	Oprawa do lamp sodowych SGS 101/70W mocowana na wysięgniku	szt	2,04		
7900101	Przewód AL 1x16-mm ²	m	2,4		
7900101	Przewód AL 1x25-mm ²	m	3		
7918111	Przewód AsXSn 0,6/1kV RMC 2x16-mm ²	m	154,96		
7950802	Przewód YDY 450/750V 2x2,5-mm ²	m	6		
72899	Skrzynka bezpiecznikowa typ SV	szt	2		
7490101	Uchwyt odciągowy SO 34.25, linia 4x25 mm ²	szt	2		
7491101	Uchwyty przelotowe narożne SO 32, linia 4x25-50 mm ²	szt	3		
7590813	Uziom prętowy GALMAR, ze stali powlekanej Cu, 17,2mm	m	9,36		
7341301	Wysięgnik rurowy 1-ramienny 0.9 m S-60.80.95	szt	2		
7462004	Zacisk odgałęźny śrubowy typ ZO/A 50-70-mm ²	szt	2		
7495221	Zacisk odgałęźny typu SM 2.2	szt	2,04		
Razem (z dokładnością do zaokrąglenia):					

Dodatki

Opis	Wartość
Koszt dopuszczenia do robót przez ZE	
Razem:	

Przedmiar Robót

Podstawa nakładu, opis pozycji, wyliczenie ilości robót		Ilość	Krot.	Jedn.
1 Montaż linii napowietrznej oświetlenia ulicznego.				
1.001 KNNR 5/903/4 (1)	Montaż i stawianie słupów linii napowietrznej NN z żerdzi wirowanych, hak wieszakowy z uchwytem	5		szt
1.002 KNNR 5/905/1	Montaż przewodów izolowanych linii napowietrznej NN typu AsXS _n lub podobnych, przewód 2x25 mm ² ,	0,149		km
1.003 KNNR 5/906/2	Montaż zabezpieczenia wzdłużnego, skrzynek bezpiecznikowych i odgromników w liniach napowietrznych NN z przewodów izolowanych, skrzynka bezpiecznikowa	2		szt
1.004 KNNR 5/906/3	Montaż zabezpieczenia wzdłużnego, skrzynek bezpiecznikowych i odgromników w liniach napowietrznych NN z przewodów izolowanych, odgromnik	2		szt
1.005 KNNR 5/605/3	Uziomy powierzchniowe poziome, głębokość wykopu do 0,6 m, grunt kategorii IV	8		m
1.006 KNNR 5/605/8	Mechaniczne pograżanie uzimów pionowych prętowych, grunt kategorii III	3	3,00	m
1.007 KNNR 5/1304/3	Badania i pomiary instalacji uziemiającej, piorunochronnej i skuteczności zerowania, instalacja odgromowa, pomiar pierwszy	1		szt
1.008 KNNR 5/1302/2	Badanie linii kablowej średniego napięcia, niekiego napięcia i sterowniczej, kabel n.n., 3-żyłowy	1		odcinek
2 Montaż oprav.				
2.001 KNNR 5/1002/1	Montaż wysięgników rurowych i przewieszek z lin stalowych, na słupie, wysięgnik do 15 kg	2		szt
2.002 KNNR 5/1003/1 (2)	Montaż przewodów do oprav oświetleniowych, wciąganych w słupy, rury osłonowe i wysięgniki, wysokość latarni do 4 m, bez wysięgnika	2		kpl
2.003 KNNR 5/1004/2	Montaż oprav oświetlenia zewnętrznego, na wysięgniku	2		szt
2.004 KNNR 5/1303/1	Pomiar rezystancji izolacji elektrycznej, obwód 1-fazowy, pomiar pierwszy	2		pomiar

Zestawienie materiałów

Kod ETO	Nazwa materiału	Jedn.	Ilość	Cena	Wartość
3112005	Bednarka ocynkowana St0S 30x4 mm	m	8,32		
7493131	Haki wieszakowe mocne, SOT 21	szt	5		
7010503	Ogranicznik przepięć nn, GXO 0,66/5 bez odłącznika	szt	2		
7301621	Oprawa do lamp sodowych SGS 101/70W mocowana na wysięgniku	szt	2,04		
7900101	Przewód AL 1x16 mm ²	m	2,4		
7900101	Przewód AL 1x25 mm ²	m	3		
7918111	Przewód AsXS _n 0,6/1kV RMC 2x16 mm ²	m	154,96		
7950802	Przewód YDY 450/750V 2x2,5 mm ²	m	6		
7052899	Skrzynka bezpiecznikowa typ SV	szt	2		
7490101	Uchwyt odciągowy SO 34.25, linia 4x25 mm ²	szt	2		
7491101	Uchwyty przelotowe narożne SO 32, linia 4x25-50 mm ²	szt	3		
7590813	Uziom prętowy GALMAR, ze stali powlekanej Cu, 17,2mm	m	9,36		
7341301	Wysięgnik rurowy 1-ramienny 0.9 m S-60.80.95	szt	2		
7462004	Zacisk odgałęźny śrubowy typ ZO/A 50-70 mm ²	szt	2		
7495221	Zacisk odgałęźny typu SM 2.2	szt	2,04		
Razem (z dokładnością do zaokrąglenia):					

Dodatki

Opis	Wartość
Koszt dopuszczenia do robót przez ZE	
Razem:	