

ENION Spółka Akcyjna Oddział w Bielsku-Białej
 Produkcja i dystrybucja
 Region Dystrybucji Bielsko-Biała
 43-100 Bielsko-Biała, ul. Piłsudskiego 18
 NIP 676-606-44-63, REGON 140026376-00036
 tel. (033) 814 10 00, fax (033) 814 17 02

Bielsko - Biała, dnia 2008-02-13

Urząd Gminy Jasienica

Jasienica 159
 43-385 JASIENICA

Nr warunków: WP/R1/122375/08

WARUNKI PRZYŁĄCZENIA

obiekt:

adres przyłączanego obiektu:

Międzyrzecze Górne ul. Spacerowa
 gmina: Jasienica

Odpowiadając na wniosek złożony w dniu **2008-02-05**, informujemy, że zapewniamy dostawę energii elektrycznej o mocy przyłączeniowej **1 kW**, na poniższych warunkach.

I. WYMAGANIA TECHNICZNE

1. Miejsce przyłączenia: obwód nN PZ nr 576 w stacji [10837-R001-O05] zasilany ze stacji transformatorowej Wysypisko Międzyrzecze [10837] z transformatorem o mocy 100 kVA.
2. Miejsce dostarczania energii elektrycznej - miejsce rozgraniczenia własności urządzeń elektroenergetycznych: zaciski prądowe (odbiorcy) na istniejącej sieci napowietrznej nN.
3. Przyłączenie obiektu do sieci wymaga:
 - a) w zakresie budowy przyłącza: -----
 - b) w zakresie rozbudowy sieci: -----
 - c) w zakresie przyłączanych urządzeń, instalacji: po istn. słupach linii napowietrznej nN podwiesić wiązkę oświetleniową AsXS. Na istn. słupach zabudować oprawy oświetleniowe, których typ i moc uzgodnić z UG Jasienica. Nową podłączyć do istn linii oświetleniowej zasilanej z PZ-tu nr 576,
4. Układ pomiarowo-rozliczeniowy na napięciu 0,4 kV:
 - a) rodzaj układu: istn. 3-fazowy bezpośredni w PZ-cie nr 576,
 - b) miejsce zainstalowania: szafka pomiarowa oświetlenia ulicznego.

Grupa taryfowa zostanie ustalona, w oparciu o obowiązującą Taryfę przed podpisaniem umowy o świadczenie usługi kompleksowej lub umowy o świadczenie usługi dystrybucji.
5. Zabezpieczenia główne (przedlicznikowe):
 - a) prąd znamionowy: 6 A dla oprawy,
 - b) rodzaj: wkładki bezpiecznikowe,
 - c) lokalizacja: -----.
6. Dla doboru aparatury, spodziewaną wartość prądu zwarcia w miejscu dostarczania energii elektrycznej przyjąć wg obliczeń, jednak nie mniej niż 10 kA.
7. Wymagany stopień skompensowania mocy biernej, $\text{tg } \varphi \leq 0,4$.
8. Sieć nN pracuje w układzie: TT.
9. Termin ważności niniejszych warunków: do dnia 2010-02-13.

II. INFORMACJE DODATKOWE

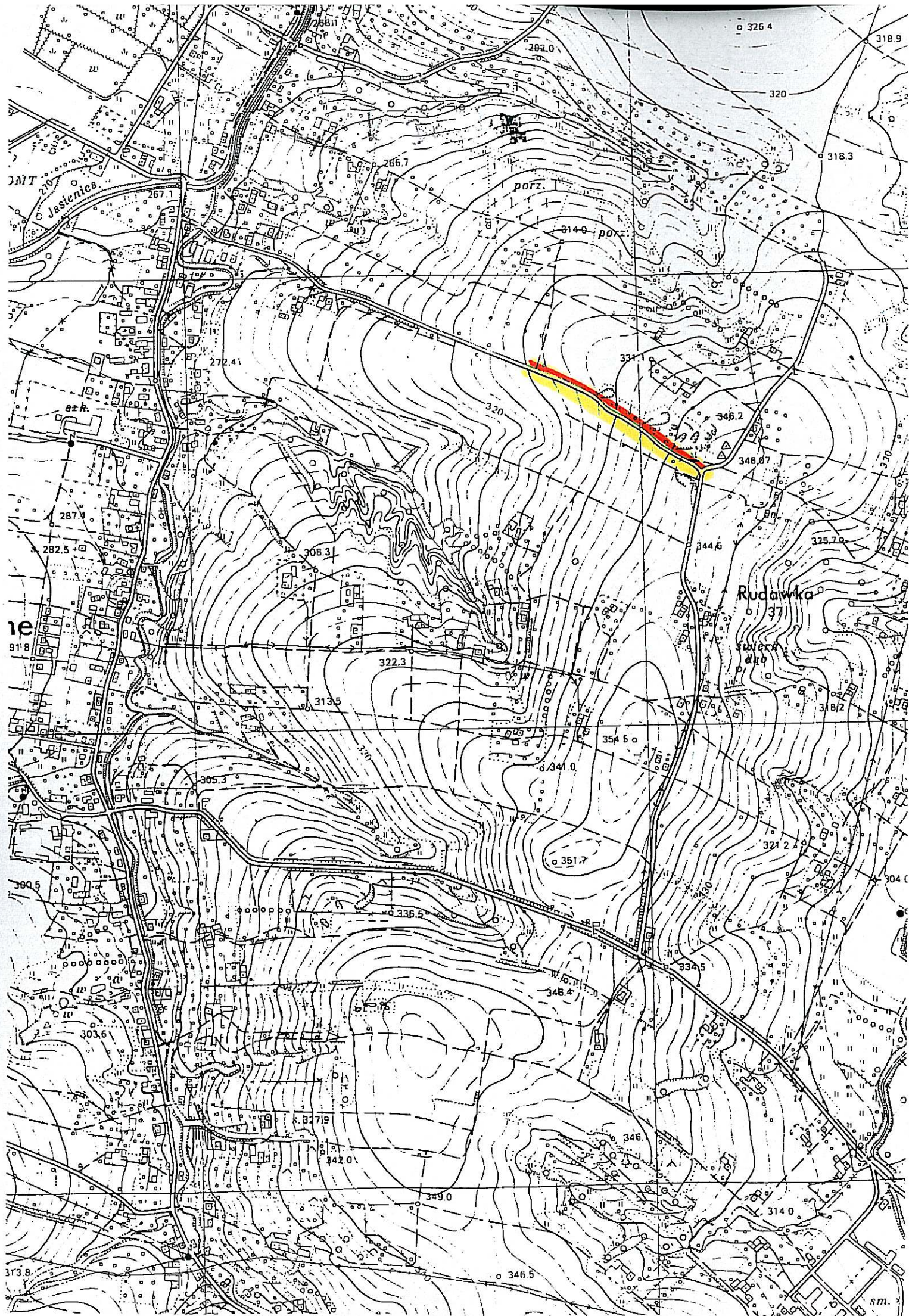
1. Instalację odbiorczą od miejsca rozgraniczenia własności urządzeń elektroenergetycznych Wnioskodawca winien wykonać we własnym zakresie, zgodnie z obowiązującymi przepisami i normami.
2. Przyłączane przez Odbiorcę odbiorniki nie mogą wprowadzać do sieci lub instalacji innych odbiorców zakłóceń o poziomie wyższym niż dopuszczalne, określone w przepisach (np. wahania napięcia lub odkształcenia jego przebiegu).
3. ENION S.A. zrealizuje zakres inwestycji określony w warunkach przyłączenia do miejsca rozgraniczenia własności urządzeń elektroenergetycznych po wcześniejszym zawarciu przez Podmiot Przyłączany umowy o przyłączenie do sieci, co wynika z Ustawy z dnia 10 kwietnia 1997r. Prawo energetyczne (Dz. U. Nr 54 poz. 348 wraz z późniejszymi zmianami i rozporządzeniami).
4. Na cały zakres prac opracować: **Projekt wykonawczy z dokumentacją prawną.**
5. Przed przystąpieniem do projektowania, szczegóły dotyczące niniejszych warunków przyłączenia projektant winien uzgodnić z Rejonem Dystrybucji Bielsko - Biała.
6. Określony w warunkach przyłączenia sposób zasilania nie zapewnia bezprzerwowej dostawy energii elektrycznej. Odbiorniki wymagające zasilania bezprzerwowego należy zaopatrzyć we własne, niezależne źródło energii, podłączone w sposób uniemożliwiający podanie napięcia do sieci ENION S.A.
7. Warunki przyłączenia zostały określone dla standardowych parametrów energii elektrycznej określonych w ustawie Prawo energetyczne (Dz. U. z 1997 r. Nr 54, poz. 348) z późniejszymi zmianami oraz przepisami wykonawczymi.
8. W przypadku kolizji projektowanego obiektu z istniejącymi urządzeniami elektroenergetycznymi, Inwestor winien zwrócić się do Rejonu Dystrybucji Bielsko - Biała z wnioskiem o określenie warunków przebudowy tych urządzeń.
9. ENION S.A. oświadcza, że po spełnieniu przez Podmiot Przyłączany powyższych warunków przyłączenia, a w szczególności po wykonaniu niezbędnych urządzeń elektroenergetycznych, których realizacja nastąpi na podstawie zawartej między stronami umowy o przyłączenie – zapewnia dostawę energii elektrycznej na zasadach określonych we właściwych przepisach. Niniejsze oświadczenie jest oświadczeniem, o którym mowa w art. 7 ust. 14 ustawy z dnia 10 kwietnia 1997r. Prawo energetyczne i art. 34 ust.3 pkt.3 ustawy z dnia 7 lipca 1994r. Prawo budowlane, a także winno być traktowane jako przyrzeczenie zawarcia umowy o przyłączenie do sieci elektroenergetycznej, o której mowa w art. 61 ust. 5 ustawy z dnia 27 marca 2003r. o planowaniu i zagospodarowaniu przestrzennym.
10. W przypadku przewidywanego uczestnictwa w Rynku Energii Elektrycznej należy spełnić dodatkowe warunki dotyczące układu pomiarowego zgodnie z wymaganiami technicznymi układów pomiarowo-rozliczeniowych dla podmiotów przyłączonych do sieci rozdzielczej ENION S.A.
11. Warunki przyłączenia zostały określone dla **V grupy przyłączeniowej** z uwzględnieniem wymagań wynikających z obowiązującej „Instrukcji Ruchu i Eksploatacji Sieci Rozdzielczej” ENION S.A.
12. Informacje dodatkowe, w zakresie zawierania umów o przyłączenie, można uzyskać pod następującymi numerami telefonów:
– Rejon Dystrybucji Bielsko-Biała: 813-16-26, 813-16-27.
13. Elementy nowej sieci oświetleniowej należy oznakować zgodnie z wymogami ENION S.A. Szczegóły wykonawca uzgodni z Działem Wykonawstwa RD Bielsko-Biała.

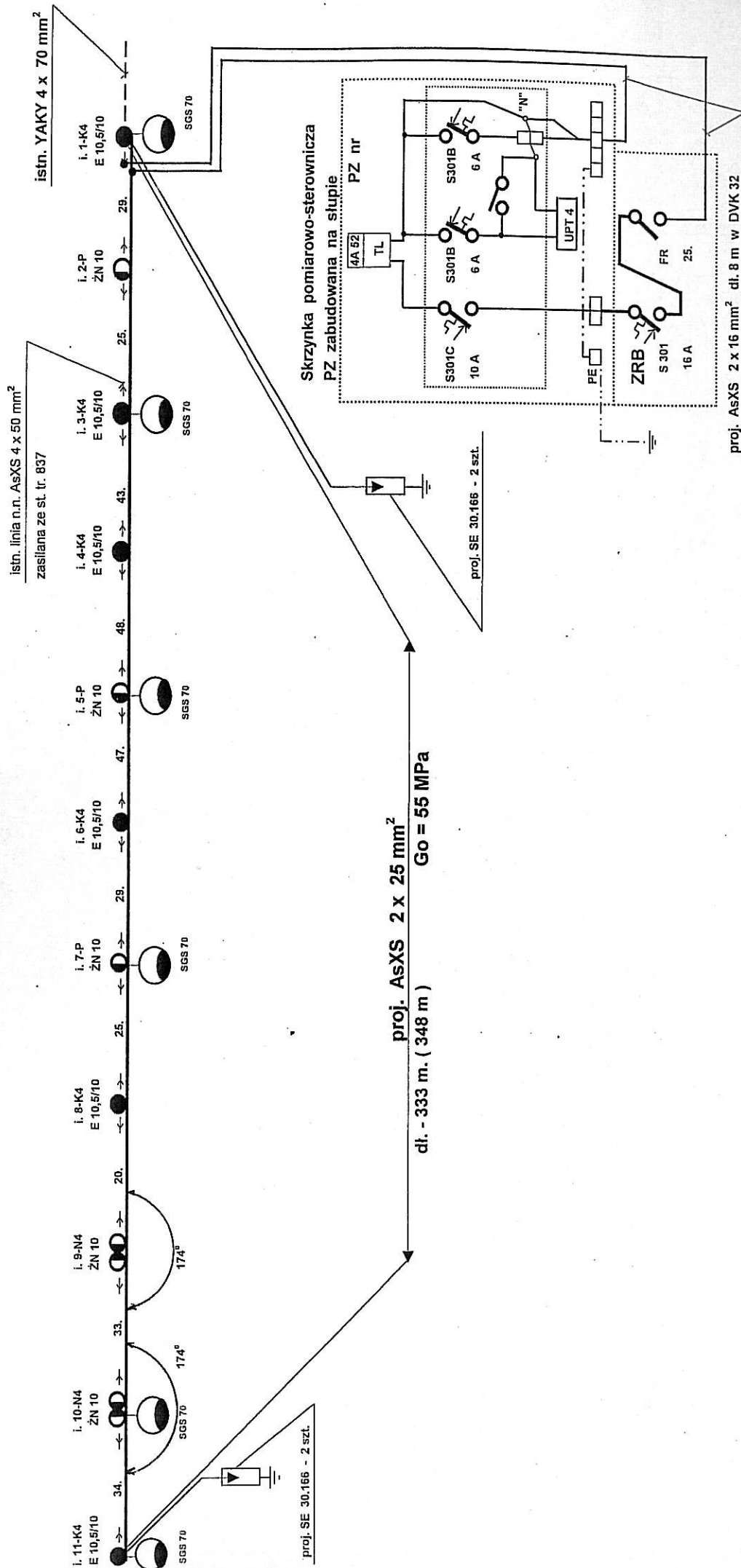
Przygotował: Daniel Drag

K/o:
1 x RD1



Kierownik
Wydziału Zarządzania Siecią
Zatwierdził:
mgr inż. Krzysztof SZAFIŁARSKI





Temat: Schemat trasy podwieszenia linii napowietrznej oświetlenia ulicznego
drogi gminnej ul. Spacerowej w sołectwie Międzyrzecze Górne.

Inwestor: Urząd Gminy Jasienica ul. Międzyrzeczka 43-385 Jasienica 159

Projektował: Usługi Projektowe Instalacje Elektryczne
Antoni Szczotka
ul. Kollata 30/31 43-316 Bielsko-Biała
t. 71-119-12-77, tel. 699-232-257, tel. fax 693-457-65-33
wpł. Nr. budowy 68800 P-8, opr. projektanta 40992 P-8

Data: maj - sierpień 2008 r.

Układ TT

Nr rys. 2

Typ i nr słupa	Siła Fx dopusz. w kG	Siła Fx proj. w kG	Siła Fy dopusz. w kG	Siła Fy proj. w kG	Siła Fy od istn. linii w kG	Siła Fy od oprawy w kG	Kąt załomu w (°)	Napręż. kG/mm ² Go=MPa	Proj. linia w (mm ²)
1-K4-E 10,5/10	1000	275	1000			25		55	AsXS 2 x 25
2 - P - ŻN 10			113					55	..
3-K4-E 10,5/10	1000		1000			25		55	..
4-K4-E 10,5/10	1000		1000					55	..
5 - P - ŻN 10			113			25		55	..
6-K4-E 10,5/10	1000		1000					55	..
7 - P - ŻN 10			113			25		55	..
8-K4-E 10,5/10	1000		1000					55	..
9 - N4 - ŻN10	420	29	230				174	55	..
10 - N4 - ŻN10	420	29	230			25	174	55	..
11-K4-E 10,5/10	1000		1000			25		55	..

9. Tabela montażowa.

Nr i typ słupa	1 K4	2 P	3 K4	4 K4	5 P	6 K4	7 P	8 K4	9 N4	10 N4	11 K4	Razem		
Uchwyt SO 130		1		1	1	1	1	1	1	1		8		
Uchwyt odciągowy SO 34.25	1		2								1	4		
Oprawa SGS 70 W	1		1		1		1			1	1	6		
Lampa sodowa 70 W	1		1		1		1			1	1	6		
Wysięgnik WP 4/4	1		1		1		1			1	1	6		
Bezpiecznik SV19.2511	1		1		1		1			1	1	6		
Uchwyt dystansowy SO 79.6											1	1		
Zacisk TTD 151 F	3		1		1		1			1	1	8		
Śruba hakowa SOT 38	1		2	1		1		1			1	7		
Śruba hakowa SOT 21		1			1		1		1	1	1	6		
Odgromnik SE 30.166	2										2	4		
Element uziemienia EU-2	1										1	2		
Ośłona końca kabla											2	2		
Złączka rurkowa 2 ZA Jednostronnie spłaszczona	1										1	2		

10. Zestawienie podstawowych materiałów.

Przewód AsXS 2 x 25 mm ²	-----	356 mb.
Przewód YDY 2 x 2,5 mm ²	-----	18 mb.
Odgromnik SE 30.166	-----	4 szt.
Uchwyt odciągowy SO 34.25	-----	4 szt.
Uchwyt przelotowy SO 130	-----	8 szt.
Uchwyt dystansowy SO 79.6	-----	1 szt.
Hak SOT 21	-----	6 szt.
Hak SOT 38	-----	7 szt.
Zacisk izolacyjny TTD 151 F	-----	8 szt.
Ośłona końca przewodów	-----	2 szt.

Bezpiecznik SV 19.2511	6 szt.
Oprawa SGS 70 W	6 szt.
Lampa sodowa 70 W	6 szt.
Wysięgnik WP 4/4	6 szt.
Złączka rurkowa 2 ZA jednostronnie spłaszczona	2 szt.
Rura DVK 32	8 mb.
Skrzynka pomiarowo - sterownicza	1 kpl.
Uchwyt	4 szt.
Płaskownik FeZn 30 x 4 mm	16 mb.
Sonda uziemiająca 3 m	6 szt.

Dla wykonania zasilania.

Przewód AsXS 2 x 25 mm ²	8 mb.
Zacisk prądowy ZP 50	2 szt.
Skrzynka rozłącznikowo - bezpiecznikowa	1 kpl.
Rura DVK 32	8 mb.
Uchwyt	4 szt.

Przedmiar Robót

Podstawa nakładu, opis pozycji, wyliczenie ilości robót		Ilość	Krot.	Jedn.
1 Montaż punktu zapalania PZ.				
1.001 KNNR 5/1005/2	Montaż rur osłonowych i skrzynek rozdzielczych, skrzynka do 10·kg	1		szt
1.002 KNNR 5/1005/1	Montaż rur osłonowych i skrzynek rozdzielczych, rura na słupie	8		m
1.003 KNNR 5/717/5 (1)	Układanie kabli na słupach betonowych, do rur osłonowych mocowanych na słupie, masa do 0,5·kg/m	8		m
1.004 KNNR 5/1302/2	Badanie linii kablowej średniego napięcia, niskiego napięcia i sterowniczej, kabel n.n., 3-żyłowy	1		odcinek
2 Montaż linii napowietrznej oświetlenia ulicznego.				
2.001 KNNR 5/903/4 (1)	Montaż i stawianie słupów linii napowietrznej NN z żerdzi wirowanych, hak wieszakowy z uchwytem	13		szt
2.002 KNNR 5/905/1	Montaż przewodów izolowanych linii napowietrznej NN typu AsXS _n lub podobnych, przewód 2x25 mm ² ,	0,333		km
2.003 KNNR 5/906/2	Montaż zabezpieczenia wzdłużnego, skrzynek bezpiecznikowych i odgromników w liniach napowietrznych NN z przewodów izolowanych, skrzynka bezpiecznikowa	6		szt
2.004 KNNR 5/906/3	Montaż zabezpieczenia wzdłużnego, skrzynek bezpiecznikowych i odgromników w liniach napowietrznych NN z przewodów izolowanych, odgromnik	4		szt
2.005 KNNR 5/605/3	Uziomy powierzchniowe poziome, głębokość wykopu do 0,6·m, grunt kategorii IV	8	2,00	m
2.006 KNNR 5/605/8	Mechaniczne pogrążanie uzimów pionowych prętowych, grunt kategorii III	3	2,00	m
2.007 KNNR 5/1304/3	Badania i pomiary instalacji uziemiającej, piorunochronnej i skuteczności zerowania, instalacja odgromowa, pomiar pierwszy	2		szt
2.008 KNNR 5/1302/2	Badanie linii kablowej średniego napięcia, niskiego napięcia i sterowniczej, kabel n.n., 3-żyłowy	1		odcinek
3 Montaż oprav.				
3.001 KNNR 5/1002/1	Montaż wysięgników rurowych i przewieszek z lin stalowych, na słupie, wysięgnik do 15·kg	6		szt
3.002 KNNR 5/1003/1 (2)	Montaż przewodów do oprav oświetleniowych, wciąganych w słupy, rury osłonowe i wysięgniki, wysokość latarni do 4·m, bez wysięgnika	6		kpl
3.003 KNNR 5/1004/2	Montaż oprav oświetlenia zewnętrznego, na wysięgniku	6		szt
3.004 KNNR 5/1303/1	Pomiar rezystancji izolacji elektrycznej, obwód 1-fazowy, pomiar pierwszy	6		pomiar

Zestawienie materiałów

Kod ETO	Nazwa materiału	Jedn.	Ilość	Cena	Wartość
3112005	Bednarka ocynkowana St0S 30x4·mm	m	16,64		
7493131	Haki wieszakowe mocne, SOT 21	szt	6		
7493133	Haki wieszakowe mocne, SOT 21.2	szt	7		
7010503	Ogranicznik przepięć nn, GXO 0,66/5 bez odłącznika	szt	4		
7301621	Oprawa do lamp sodowych SGS 101/70W mocowana na wysięgniku	szt	6,12		
7900101	Przewód AL 1x16·mm ²	m	7,2		
7900101	Przewód AL 1x25·mm ²	m	6		
7918012	Przewód AsXS 0,6/1kV 2x25·mm ²	m	354,64		
7950802	Przewód YDY 450/750V 2x2,5·mm ²	m	18		
7580099	Rura elektroinstalacyjna PVC gładka sztywna RS 28	m	8,32		
7052899	Skrzynka bezpiecznikowa typ SV	szt	6		
7052801	Skrzynka rozdzielcza oświetlenia zewnętrznego do 60A, SO 60	kpl	1		
6804399	Śruby stalowe zgrubne z nakrętkami i podkładkami	kg	3,8		
7490101	Uchwyt odciągowy SO 34.25, linia 4x25 mm ²	szt	4		
7491101	Uchwyty przelotowe narożne SO 32, linia 4x25-50 mm ²	szt	8		
7573320	Uchwyty stalowe do rur stalowych do przykręcania, ocynkowane	szt	8		
7590813	Uziom prętowy GALMAR, ze stali powlekanej Cu, 17,2mm	m	6,24		
7341301	Wysięgnik rurowy 1-ramienny 0.9 m S-60.80.95	szt	6		
7495212	Zacisk odgałęźny typu SM 2.11	szt	2		
7495221	Zacisk odgałęźny typu SM 2.2	szt	6,12		
Razem (z dokładnością do zaokrąglenia):					

Kosztorys ofertowy uproszczony

Element, asortyment, rodzaj robót, pozycja przedmiarowa podstawy nakładów	Jedn.	Krot.	Ilość	Wartość jednostkowa	Wartość netto
1 Montaż punktu zapalania PZ.					
1.001 KNNR 5/1005/2 Montaż rur osłonowych i skrzynek rozdzielczych, skrzynka do 10·kg	szt		1		
1.002 KNNR 5/1005/1 Montaż rur osłonowych i skrzynek rozdzielczych, rura na słupie	m		8		
1.003 KNNR 5/717/5 (1) Układanie kabli na słupach betonowych, do rur osłonowych mocowanych na słupie, masa do 0,5·kg/m	m		8		
1.004 KNNR 5/1302/2 Badanie linii kablowej średniego napięcia, niskiego napięcia i sterowniczej, kabel n.n., 3-żyłowy	odcinek		1		
2 Montaż linii napowietrznej oświetlenia ulicznego.					
2.001 KNNR 5/903/4 (1) Montaż i stawianie słupów linii napowietrznej NN z żerdzi wirowanych, hak wieszakowy z uchwytem	szt		13		
2.002 KNNR 5/905/1 Montaż przewodów izolowanych linii napowietrznej NN typu AsXSn lub podobnych, przewód 2x25 mm ² ,	km		0,333		
2.003 KNNR 5/906/2 Montaż zabezpieczenia wzdłużnego, skrzynek bezpiecznikowych i odgromników w liniach napowietrznych NN z przewodów izolowanych, skrzynka bezpiecznikowa	szt		6		
2.004 KNNR 5/906/3 Montaż zabezpieczenia wzdłużnego, skrzynek bezpiecznikowych i odgromników w liniach napowietrznych NN z przewodów izolowanych, odgromnik	szt		4		
2.005 KNNR 5/605/3 Uziomy powierzchniowe poziome, głębokość wykopu do 0,6·m, grunt kategorii IV	m	2,00	8		
2.006 KNNR 5/605/8 Mechaniczne pograżanie uzimów pionowych prętowych, grunt kategorii III	m	2,00	3		
2.007 KNNR 5/1304/3 Badania i pomiary instalacji uziemiającej, piorunochronnej i skuteczności zerowania, instalacja odgromowa, pomiar pierwszy	szt		2		
2.008 KNNR 5/1302/2 Badanie linii kablowej średniego napięcia, niskiego napięcia i sterowniczej, kabel n.n., 3-żyłowy	odcinek		1		
3 Montaż opraw.					
3.001 KNNR 5/1002/1 Montaż wysięgników rurowych i przewieszek z lin stalowych, na słupie, wysięgnik do 15·kg	szt		6		
3.002 KNNR 5/1003/1 (2) Montaż przewodów do opraw oświetleniowych, wciąganych w słupy, rury osłonowe i wysięgniki, wysokość latarni do 4·m, bez wysięgnika	kpl		6		
3.003 KNNR 5/1004/2 Montaż opraw oświetlenia zewnętrznego, na wysięgniku	szt		6		
3.004 KNNR 5/1303/1 Pomiar rezystancji izolacji elektrycznej, obwód 1-fazowy, pomiar pierwszy	pomiar		6		

Zestawienie materiałów

Kod ETO	Nazwa materiału	Jedn.	Ilość	Cena	Wartość
3112005	Bednarka ocynkowana St0S 30x4·mm	m	16,64		
7493131	Haki wieszakowe mocne, SOT 21	szt	6		
7493133	Haki wieszakowe mocne, SOT 21.2	szt	7		
7010503	Ogranicznik przepięć nn, GXO 0,66/5 bez odłącznika	szt	4		
7301621	Oprawa do lamp sodowych SGS 101/70W mocowana na wysięgniku	szt	6,12		
7900101	Przewód AL 1x16·mm ²	m	7,2		
7900101	Przewód AL 1x25·mm ²	m	6		
7918012	Przewód AsXS 0,6/1kV 2x25·mm ²	m	354,64		
7950802	Przewód YDY 450/750V 2x2,5·mm ²	m	18		
7580099	Rura elektroinstalacyjna PVC gładka sztywna RS 28	m	8,32		
7052899	Skrzynka bezpiecznikowa typ SV	szt	6		
7052801	Skrzynka rozdzielcza oświetlenia zewnętrznego do 60A, SO 60	kpl	1		
6804399	Śruby stalowe zgrubne z nakrętkami i podkładkami	kg	3,8		
7490101	Uchwyt odciągowy SO 34.25, linia 4x25 mm ²	szt	4		
7491101	Uchwyty przelotowe narożne SO 32, linia 4x25-50 mm ²	szt	8		
7573320	Uchwyty stalowe do rur stalowych do przykręcania, ocynkowane	szt	8		

Kod ETO	Nazwa materiału	Jedn.	Ilość	Cena	Wartość
7590813	Uziom prętowy GALMAR, ze stali powlekanej Cu, 17,2mm	m	6,24		
7341301	Wysięgnik rurowy 1-ramienny 0.9 m S-60.80.95	szt	6		
7495212	Zacisk odgałęźny typu SM 2.11	szt	2		
7495221	Zacisk odgałęźny typu SM 2.2	szt	6,12		
Razem (z dokładnością do zaokrągleń):					

Dodatki

Opis	Wartość
koszt dopuszczenia do robót x 2	
Razem:	