

LEGENDA

1. ○ istn. słup linii napowietrznej typu K2 E 10,5/6

2. ○ istn. słup linii napowietrznej typu K2 E 10,5/2,5

3. ○ istn. słup linii oświetlenia ulicznego typu OZ 9

4. ○ istn. słup linii oświetlenia ulicznego typu OZ 9

5. ○ istn. słup linii oświetlenia ulicznego typu OZ 9

6. ○ istn. słup linii oświetlenia ulicznego typu OZ 9

7. ○ istn. słup linii oświetlenia ulicznego typu OZ 9

8. ○ istn. słup linii oświetlenia ulicznego typu OZ 9

9. ○ istn. słup linii oświetlenia ulicznego typu OZ 9

10. ○ istn. słup linii oświetlenia ulicznego typu OZ 9

11. ○ istn. słup linii oświetlenia ulicznego typu OZ 9

12. ○ istn. słup linii oświetlenia ulicznego typu OZ 9

13. ○ istn. słup linii oświetlenia ulicznego typu OZ 9

14. ○ istn. słup linii oświetlenia ulicznego typu OZ 9

15. ○ istn. słup linii napowietrznej typu K4 E 12/10

— sl. 1 - sl. 2 proj. linia napowietrzna oświetlenia ulicznego AsXS 2 x 16 mm²

— sl. 3 - sl. 15 proj. linia napowietrzna oświetlenia ulicznego AsXS 2 x 16 mm²

— proj. oprawa oświetlenia ulicznego typu SGS.

— istn. linia napowietrzna niskiego napięcia

— istniejąca telefoniczna linia napowietrzna

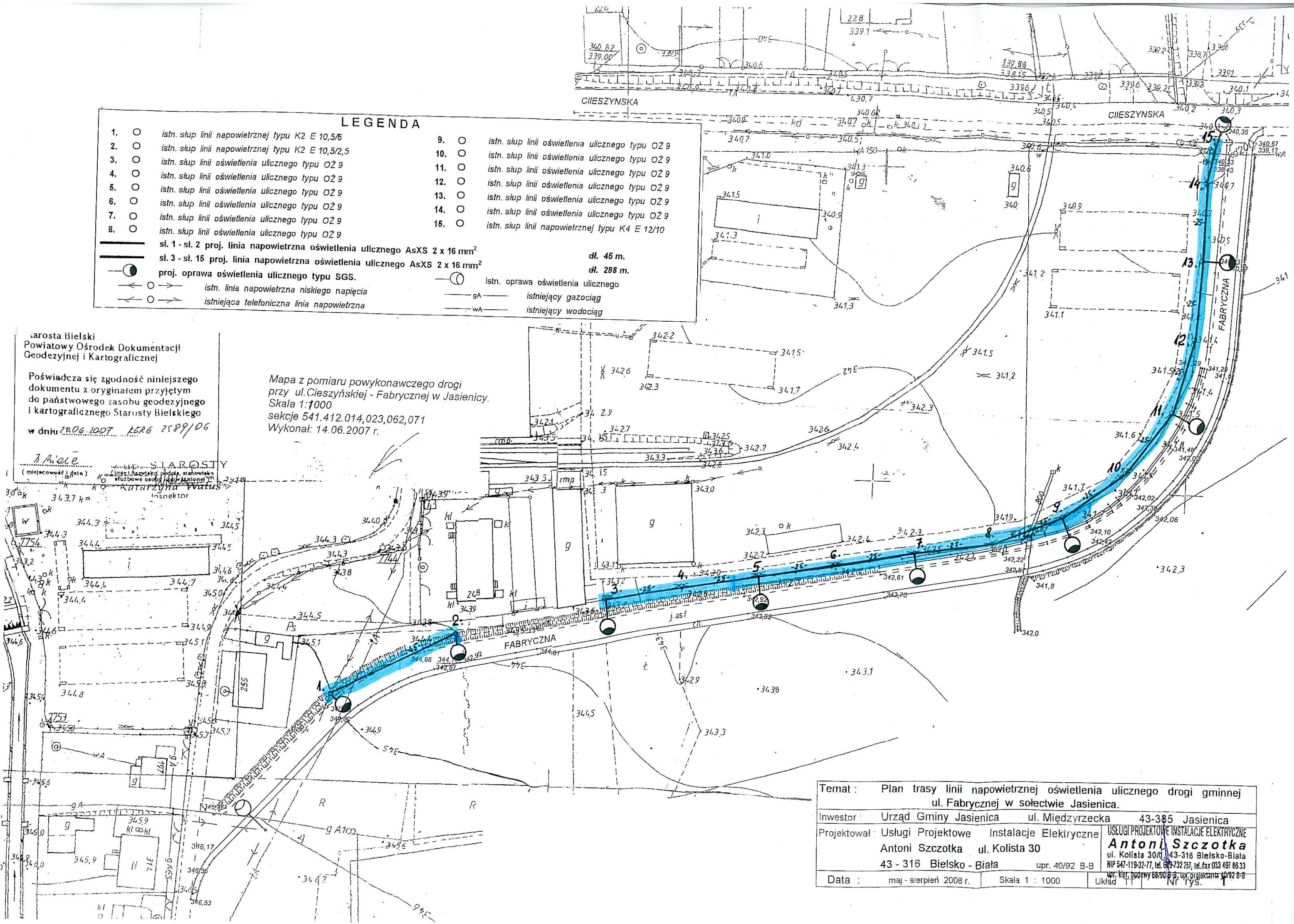
— istn. oprawa oświetlenia ulicznego

— gA — istniejący gazociąg

— wA — istniejący wodociąg

dł. 45 m.

dł. 288 m.



Starosta Bielski
Powiatowy Ośrodek Dokumentacji
Geodezyjnej i Kartograficznej

Poświadczam zgodność niniejszego dokumentu z oryginałem przyjętym do państwowego zasobu geodezyjnego i kartograficznego Starosty Bielskiego

w dniu 28.06.2007 r. KSRG 2589/06

Mapa z pomiaru powykonawczego drogi przy ul. Cieszyńskiej - Fabrycznej w Jasienicy.
Skala 1:1000
sekcje 541.412.014,023,062,071
Wykonał: 14.06.2007 r.

Temat: Plan trasy linii napowietrznej oświetlenia ulicznego drogi gminnej ul. Fabrycznej w sołectwie Jasienica.			
Investor:	Urząd Gminy Jasienica	ul. Miedzyrzecka 43-385	Jasienica
Projektował:	Usługi Projektowe Instalacje Elektryczne	Antoni Szczotka	ul. Koliasta 30
		43-316	Bielsko - Biała
Data:	maj - sierpień 2008 r.	Skala 1 : 1000	Układ Nr rys.