

AKTUALIZACJA MAPY ZASADNICZEJ

(bez pomiaru granic)

Obiekt: Rudzica ul. Szkolna







SKALA: 1:500 Sekcja: 541.234.013, .014, .061, .062

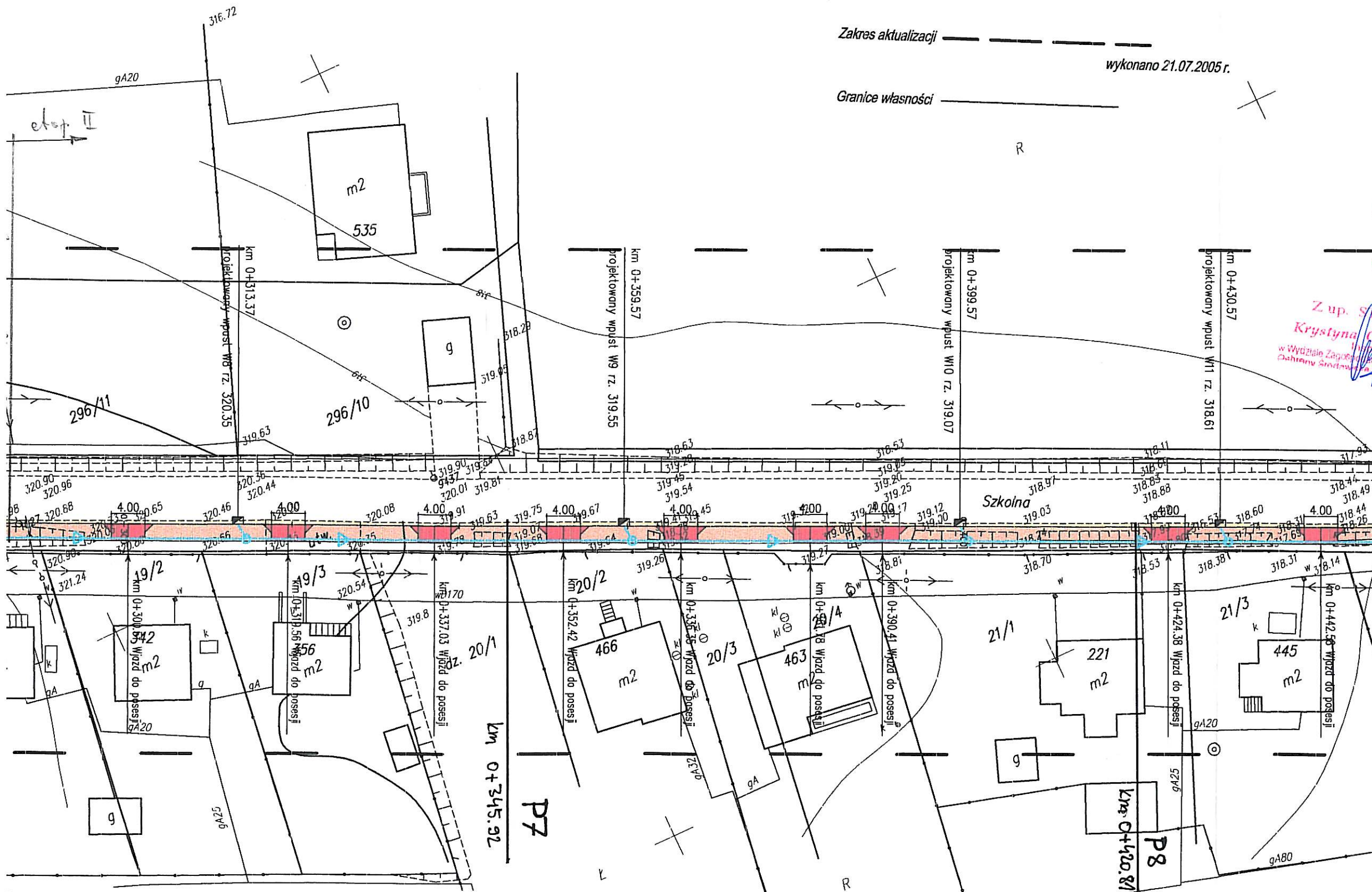
UWAGA: Mapa powstała w wyniku bezpośredniego pomiaru oraz wektoryzacji kalibrowanego podkładu rastrowego w skali 1:1000.
Granice parcel gruntowych i działek wkreślono orientacyjnie z przeskalowania mapy w skali 1:2880.

Zakres aktualizacji
wykonano 21.07.2005 r.

Granice własności

LEGENDA

-  - nawierzchnia bitumiczna pos
-  - nawierzchnia wjazdu z kostk
-  - nawierzchnia chodnika z kos
-  - proj. wpusty ściekowe
-  - proj. studnie kanalizacyjne
-  - proj. kanalizacja deszczowa



ZR-B 7351/C/405/05
Zatwierdzam

Bielsko-Biala, dn. 21.11.2005

Z up. STAROSTY
Krystyna Chrzanowska
Inżynier
w Wydziale Zagospodarowania Przestrzennego,
Ochotnicy Średniej, 20-000 Białystok

GEOBUD Grzegorz Sojka, ul. Konwaliowa
Inwestor: Gmina Jasienica
Nazwa obiektu budowlanego:
**BUDOWA CHODNIKA DLA PIESZYCH W CIĄGU
ROZTROPICE-RUDZICA W MIEJSC
ODC. OD PGR 12/4 DO DROGI POWIATOWEJ**

Stadium: PB/PW	Tytuł rys.: CZĘŚĆ DROGOWA PLAN SYTUACYJNY, cz.1
Projektował:	mgr inż. Mariusz Zywiot upr. nr 1/2001
Opracował:	mgr inż. Grzegorz Sojka

AKTUALIZACJA MAPY ZASADNICZEJ

(bez pomiaru granic)

Obiekt: Rudzica ul. Szkolna

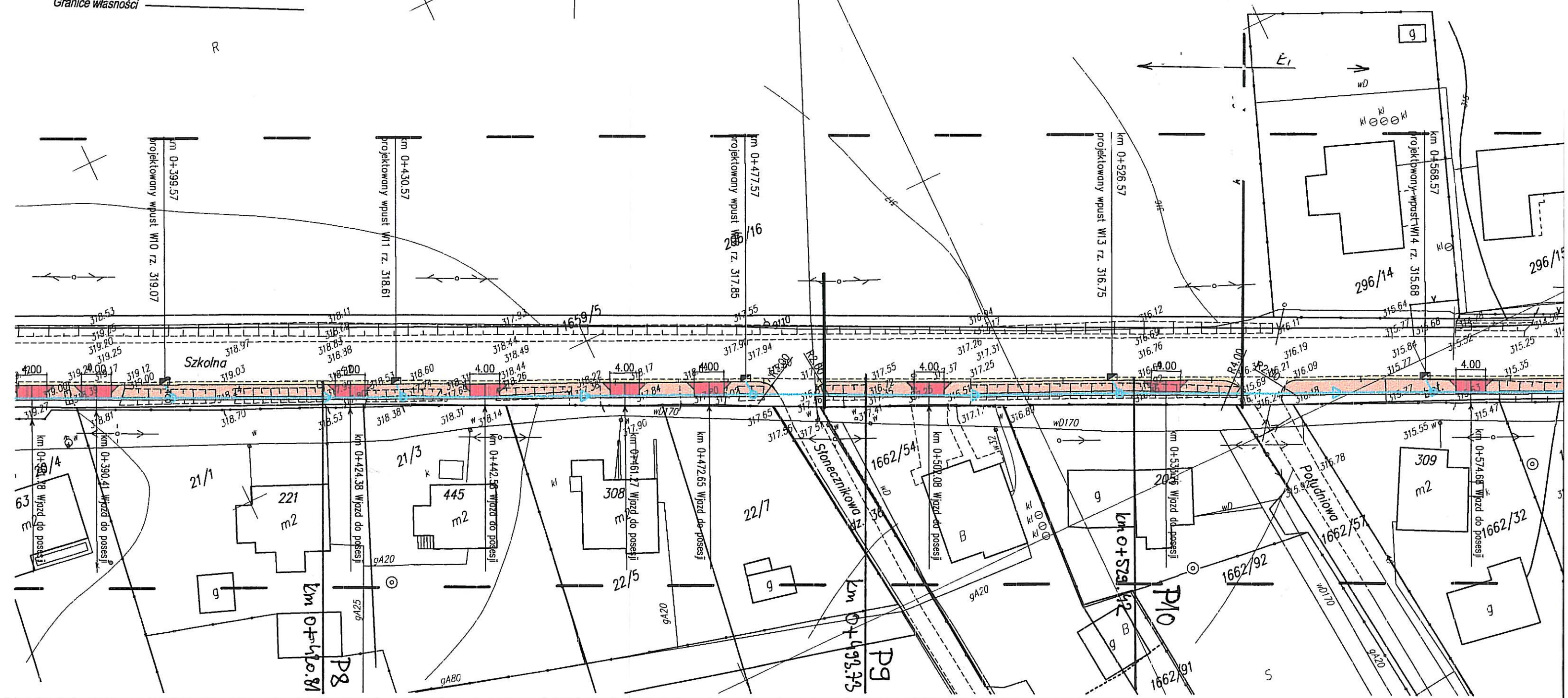
SKALA : 1:500 Sekcja : 541.234.013, .014, .061, .062

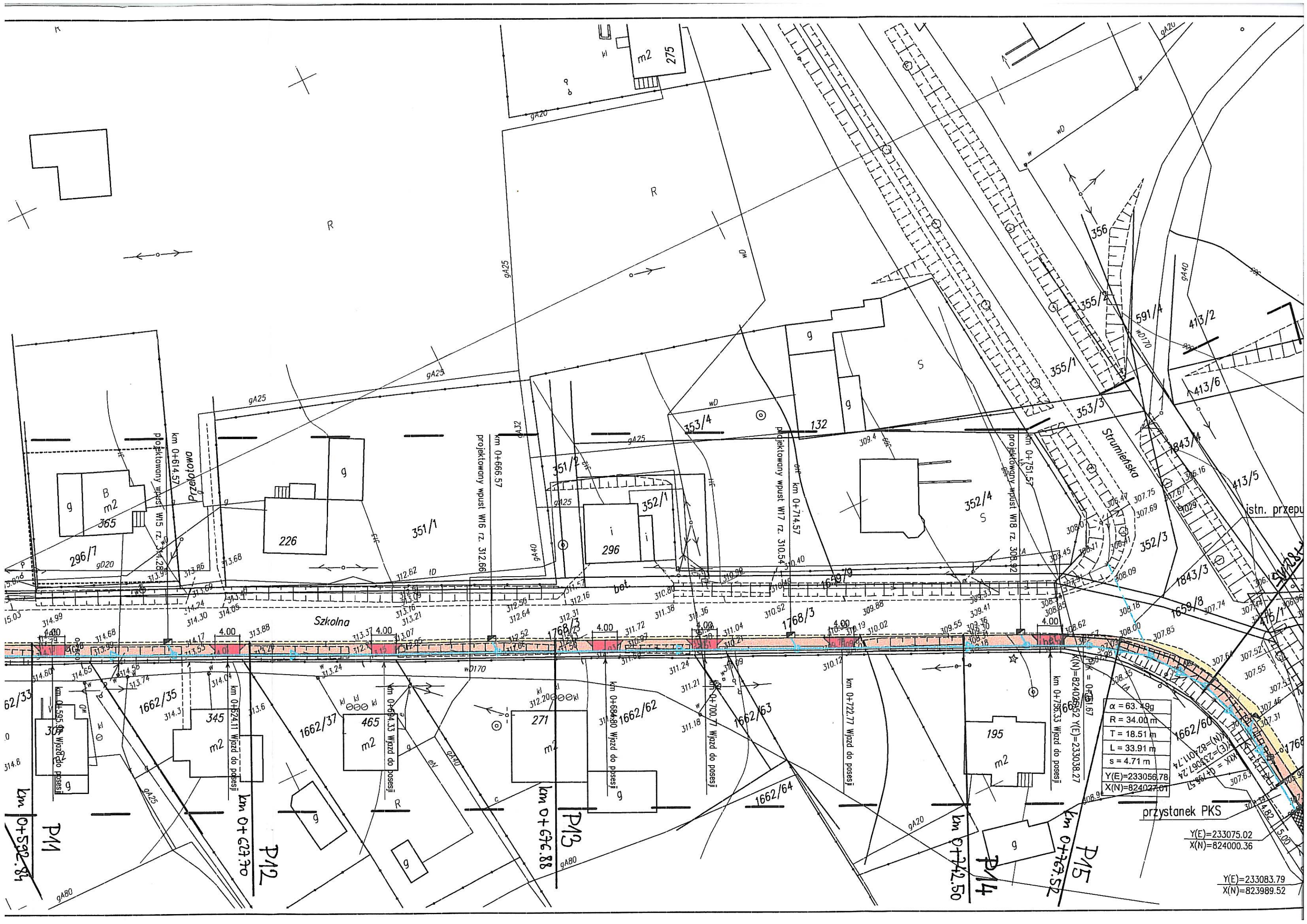
UWAGA : Mapa powstała w wyniku bezpośredniego pomiaru oraz wektoryzacji kalibrowanego podkładu rastrowego w skali 1:1000 .

Granice parcel gruntowych i działek wkreślono orientacyjnie z przeskalowania mapy w skali 1:2880.







Zakres aktualizacji _____
wykonano 21.07.2005 r.

Granice własności _____





LEGENDA

-  - nawierzchnia bitumiczna poszerzenia jezdni
-  - nawierzchnia wjazdu z kostki betonowej czerwonej gr.8cm
-  - nawierzchnia chodnika z kostki betonowej szarej gr.6cm
-  - proj. wpusty ściekowe
-  - proj. studnie kanalizacyjne
-  - proj. kanalizacja deszczowa

Nr ZR-B 7351/C/1405/05
Zatwierdzam

Bielsko-Biała, dn. 21.11.2005

Z up. ST. KOSTY

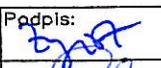

Krzyszna Olszowska
Inspektor
w Wydziale Gospodarki Przestrzennej,
Środowiska, Rolnictwa i Leśnictwa

GEOBUD Grzegorz Sojka, ul. Konwaliowa 27, 43-424 DROGOMYŚL

Inwestor: Gmina Jasienica

Nazwa obiektu budowlanego:

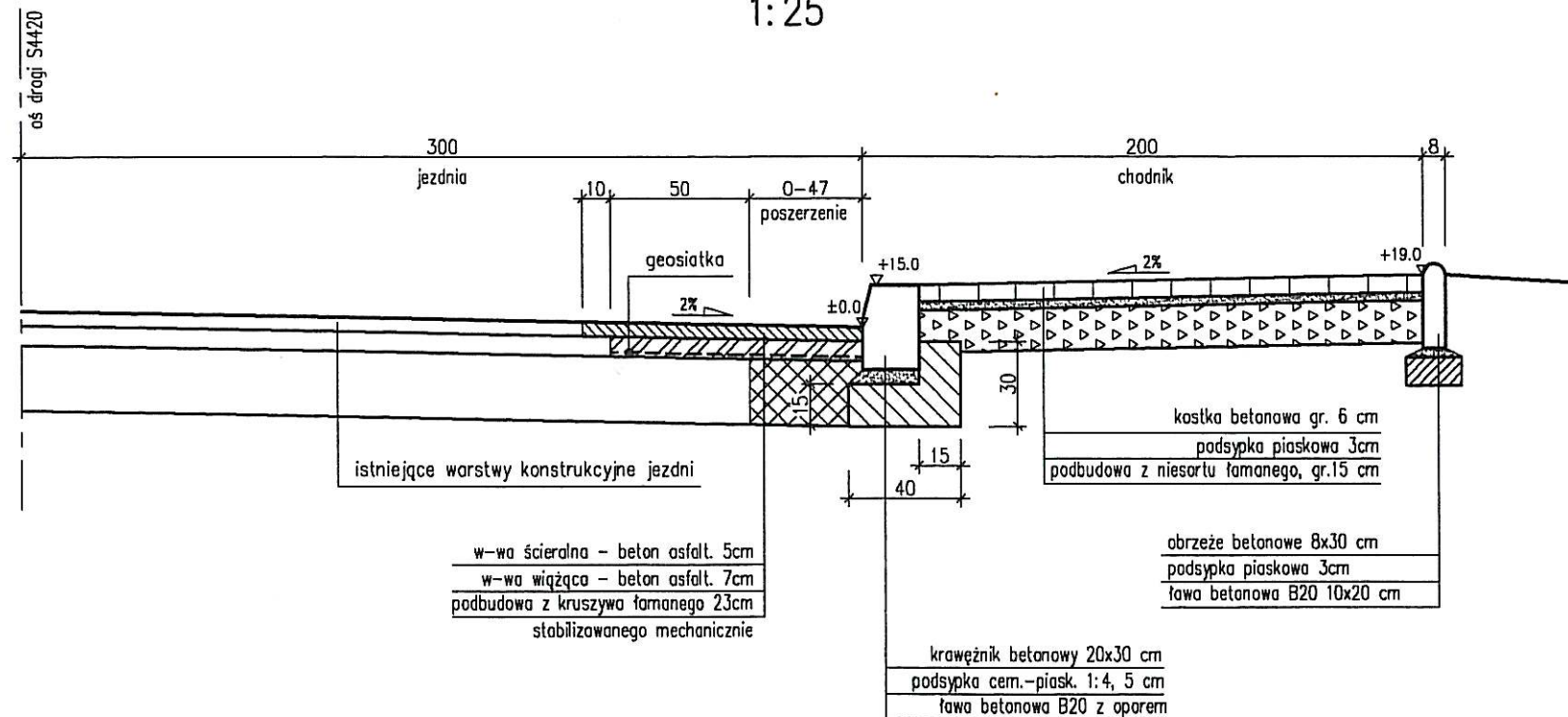
**BUDOWA CHODNIKA DLA PIESZYCH W CIĄGU DROGI POWIATOWEJ S4420
ROZTROPICE-RUDZICA W MIEJSCOWOŚCI RUDZICA
ODC. OD PGR 12/4 DO DROGI POWIATOWEJ S2633 JASIENICA-STRUMIEŃ**

Stadium: PB/PW	Tytuł rys.: CZĘŚĆ DROGOWA PLAN SYTUACYJNY, cz.2	Skala: 1:500
Projektował: mgr inż. Mariusz Żywioł upr. nr 1/2001	Podpis: 	Rys. nr D.2
Opracował: mgr inż. Grzegorz Sojka		Data: 09.2005



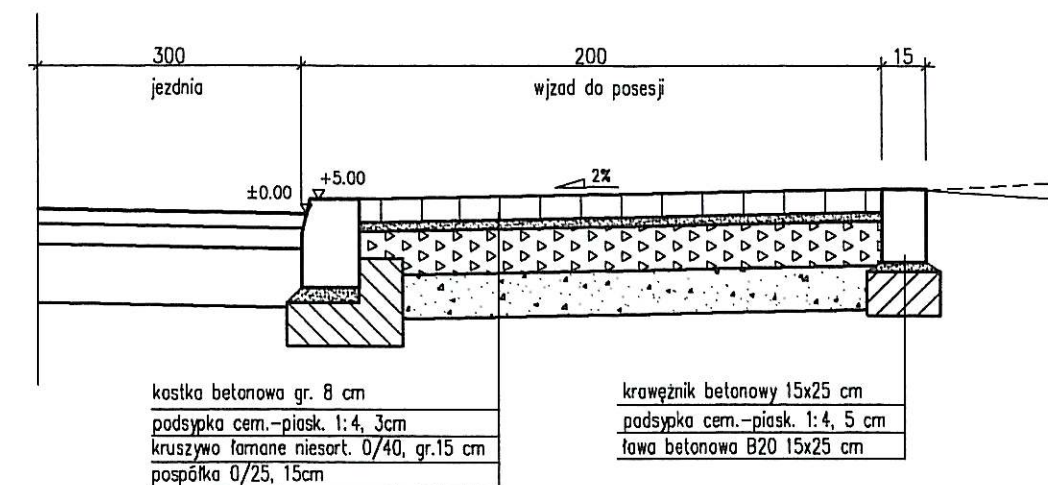
PRZEKRÓJ TYPOWY Z POSZERZENIEM hm 0+00-7+67.52

1:25



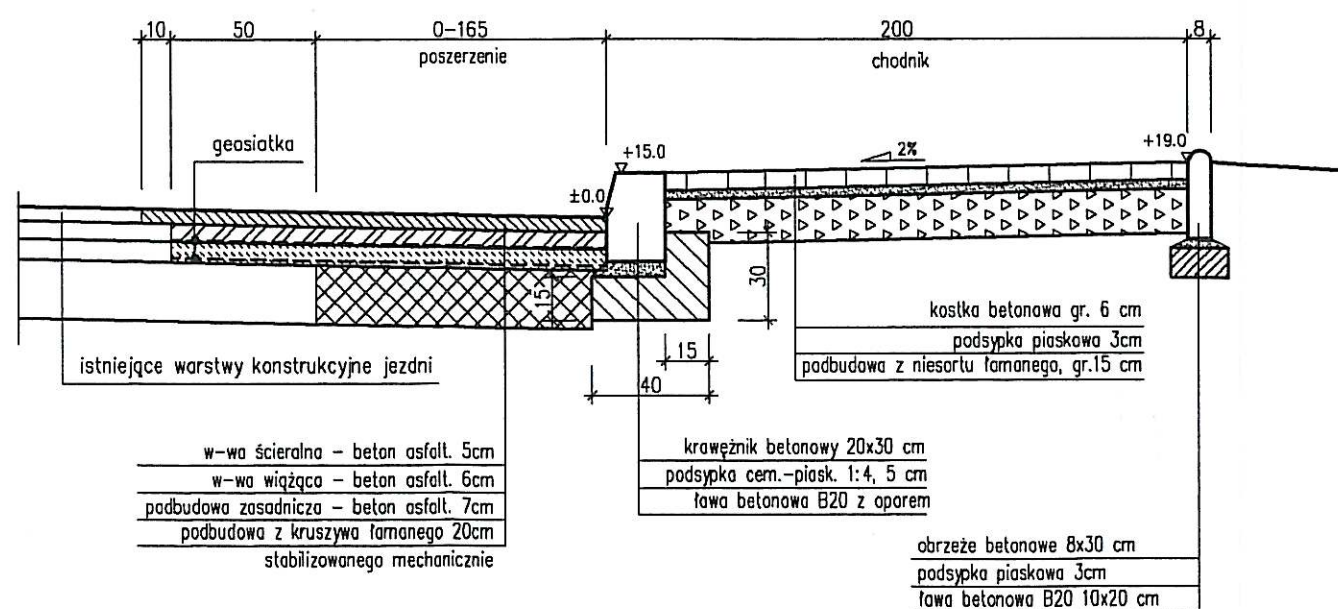
PRZEKRÓJ TYPOWY WJAZDU DO POSESJI

1:25



PRZEKRÓJ TYPOWY Z POSZERZENIEM hm 7+67.52-8+09.36

1:25



GEOBUD Grzegorz Sojka, ul. Konwaliowa 27, 43-424 DROGOMYŚL

Inwestor: Gmina Jasienica

Nazwa obiektu budowlanego:

**BUDOWA CHODNIKA DLA PIESZYCH W CIĄGU DROGI POWIATOWEJ S4420
ROZTROPICE-RUDZICA W MIEJSCOWOŚCI RUDZICA
ODC. OD PGR 12/4 DO DROGI POWIATOWEJ S2633 JASZENICA-STRUMIEŃ**

Stadium: PB/PW	Tytuł rys.: CZĘŚĆ DROGOWA PRZEKROJE TYPOWE	Skala: 1:25
Projektował: mgr inż. Mariusz Żywiak upr. nr 1/2001	Podpis: <i>[Signature]</i>	Rys. nr D.3
Opracował: mgr inż. Grzegorz Sojka		Data: 09.2005

AKTUALIZACJA MAPY ZASADNICZEJ

(bez pomiaru granic)

Obiekt: Rudzica ul. Szkolna

SKALA: 1:500 Sekcja: 541.234.013, .014, .061, .062

UWAGA: Mapa powstała w wyniku bezpośredniego pomiaru oraz wektoryzacji kalibrowanego podkładu rastrowego w skali 1:1000.

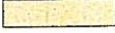





Granice parcel gruntowych i działek wkreślono orientacyjnie z przeskalowania mapy w skali 1:2880.

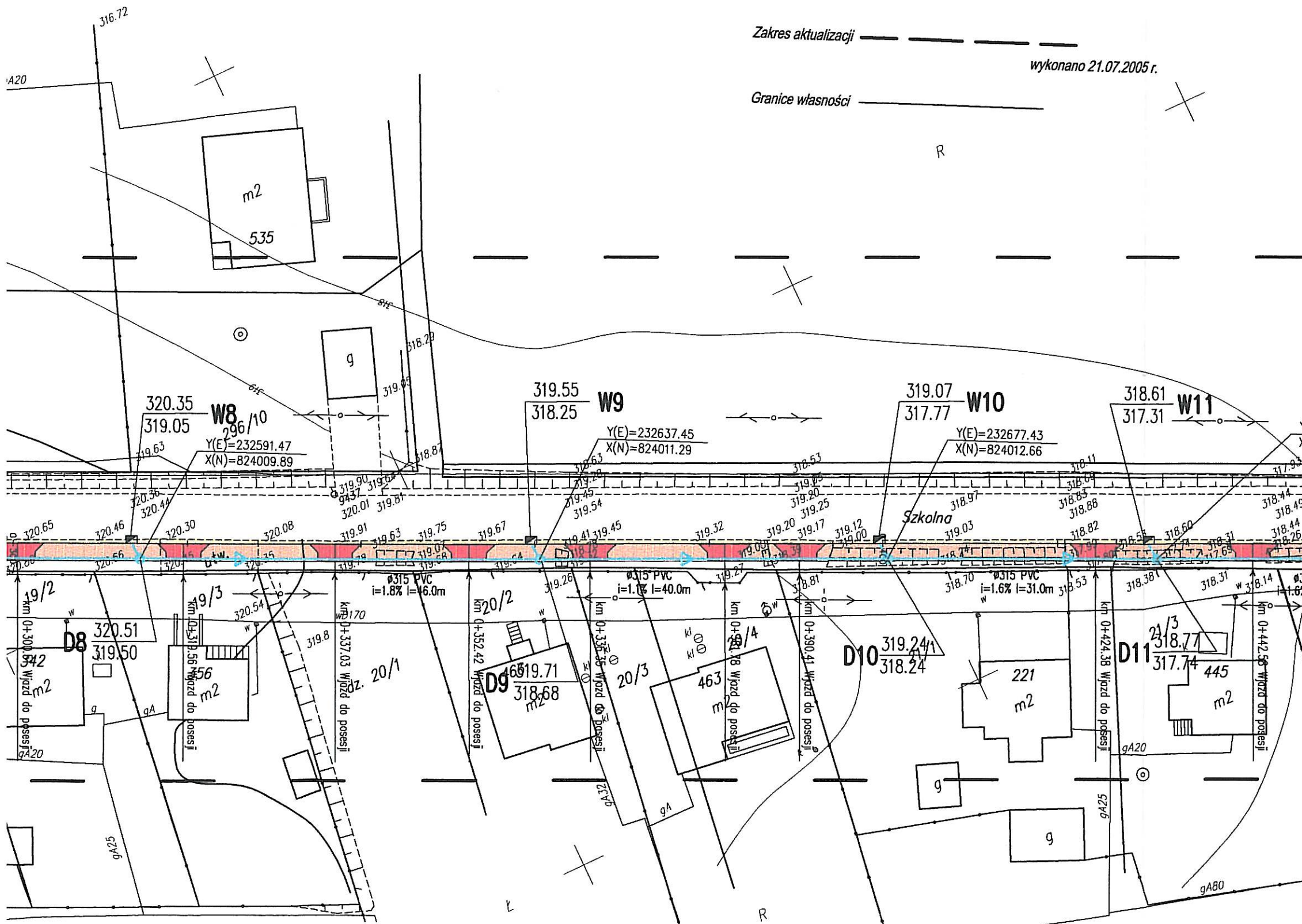
Zakres aktualizacji

wykonano 21.07.2005 r.

Granice własności

LEGENDA

-  - nawierzchnia bitumiczna poszerzenia jezdni
-  - nawierzchnia wjazdu z kostki betonowej czerwonej
-  - nawierzchnia chodnika z kostki betonowej szarej
-  - proj. wpusty ściekowe
-  - proj. studnie kanalizacyjne
-  - proj. kanalizacja deszczowa



mgr inż. Bożena Sebeł
Upr. bud. proj. nr 487/02

GEOBUD Grzegorz Sojka, ul. Konwaliowa 27, 43-424

Inwestor: Gmina Jasienica

Nazwa obiektu budowlanego:

BUDOWA CHODNIKA DLA PIESZYCH W CIĄGU DROGI POWIATOWEJ ROZTROPICE-RUDZICA W MIEJSCOWOŚCI RUDZICA
ODC. OD PGR 12/4 DO DROGI POWIATOWEJ S2633 JASIEŃ

Stadium:	Tytuł rys.:	KANALIZACJA DESZCZOWA Sytuacja cz.1
PB/PW		
Projektował:	mgr inż. Mariusz Żywot upr. nr 1/2001	Podpis:
Opracował:	mgr inż. Grzegorz Sojka	

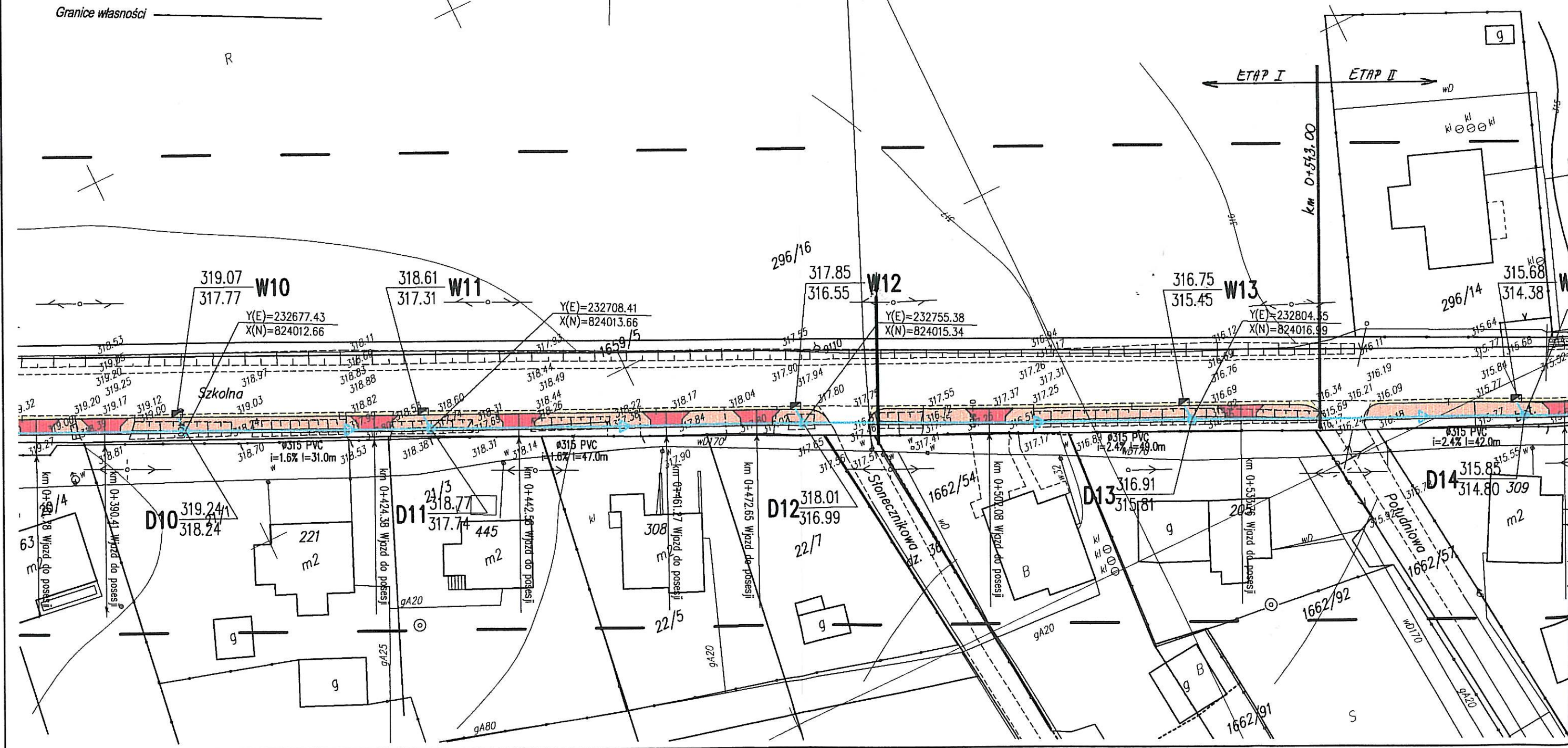
(bez pomiaru granic)

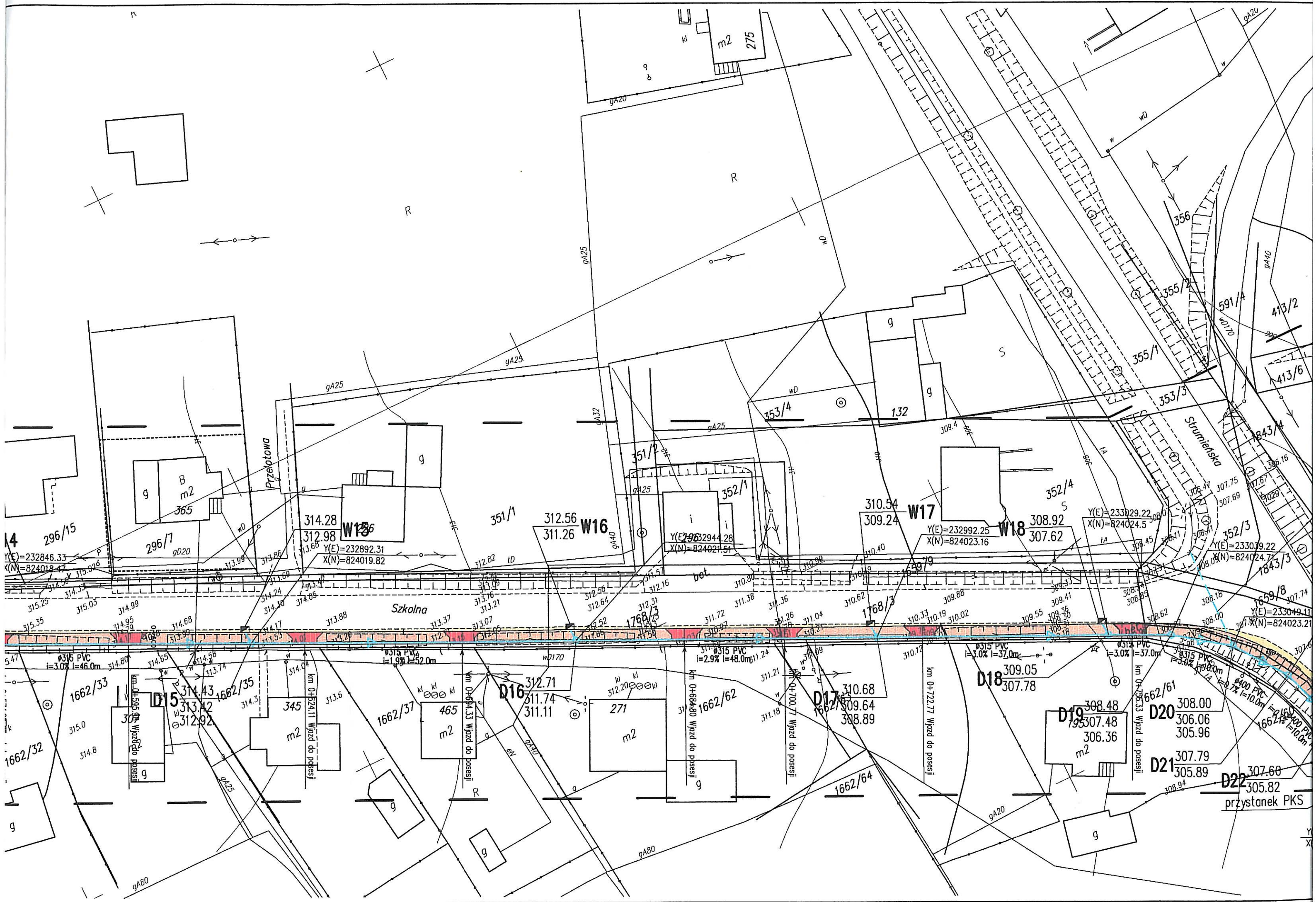
SKALA : 1:500 Sekcja : 541.234.013, .014, .061, .062

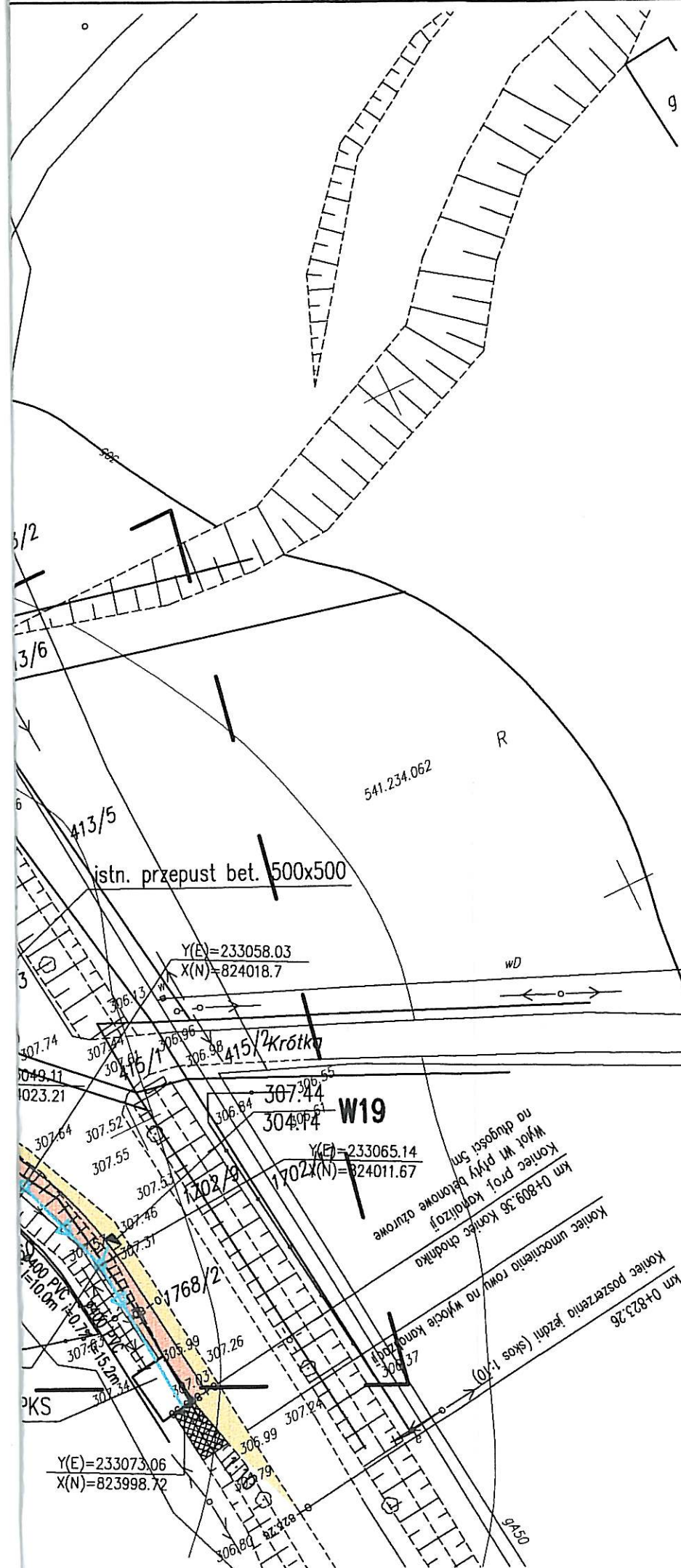
Granice parcel gruntowych i działek wkreślono orientacyjnie z przeskalowania mapy w skali 1:2880.

Zakres aktualizacji _____
wykonano 21.07.2005 r.







Granice własności _____





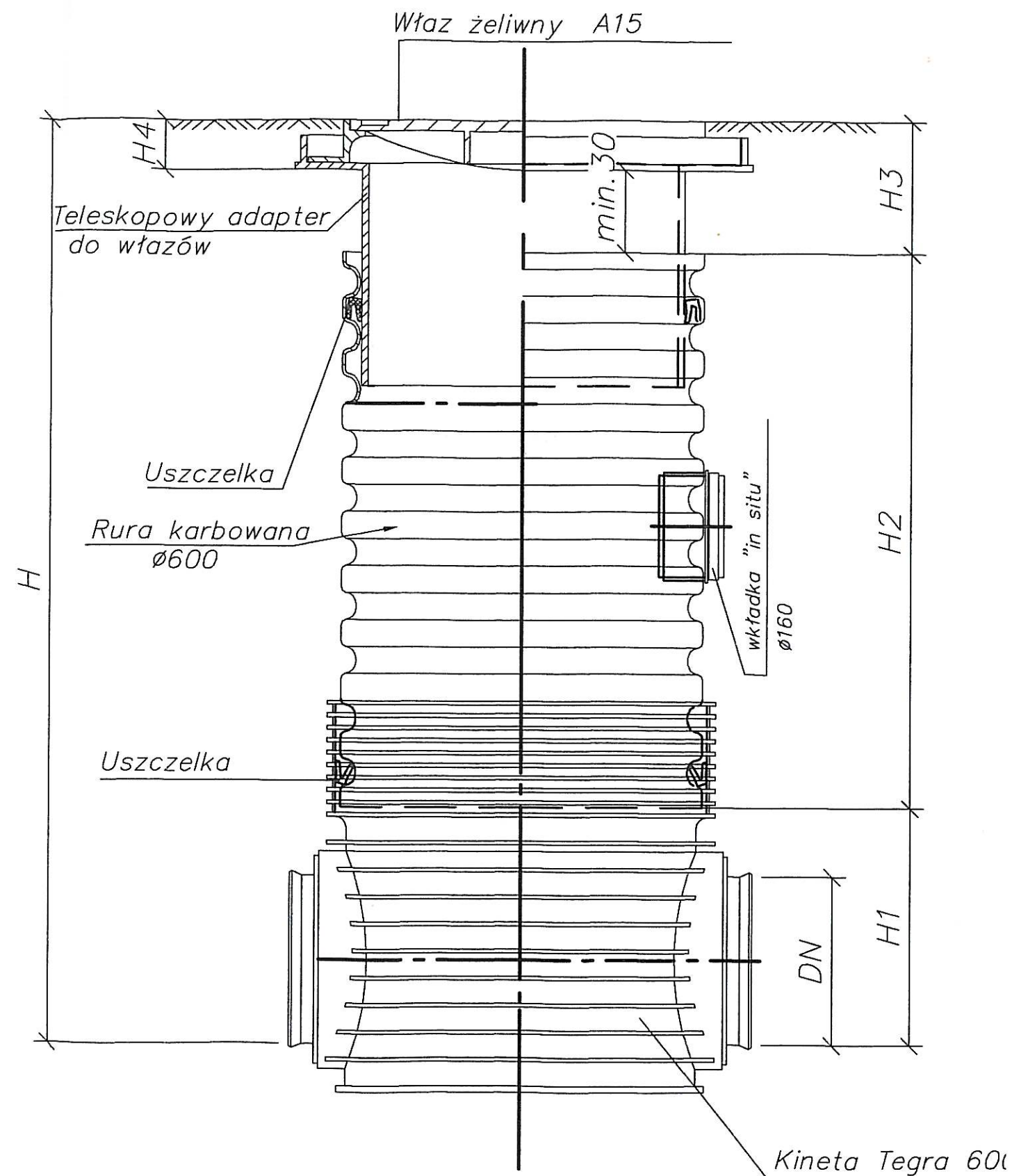


LEGENDA

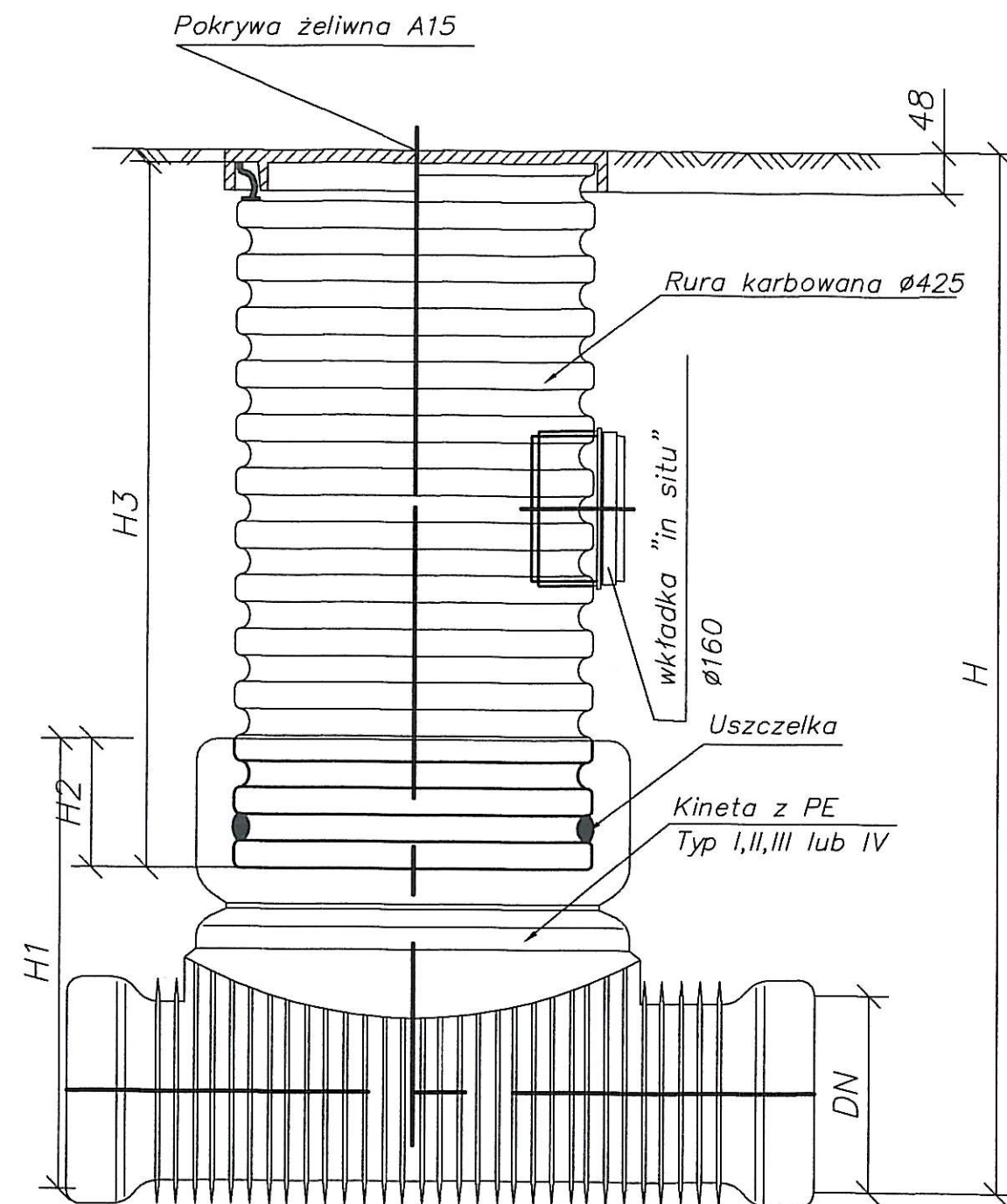
-  - nawierzchnia bitumiczna poszerzenia jezdni
-  - nawierzchnia wjazdu z kostki betonowej czerwonej gr.8cm
-  - nawierzchnia chodnika z kostki betonowej szarej gr.6cm
-  - proj. wpusty ściekowe
-  - proj. studnie kanalizacyjne
-  - proj. kanalizacja deszczowa

mgr inż. *Lechate*
Upr. bud. proj. nr 12/722

GEOBUD Grzegorz Sojka, ul. Konwaliowa 27, 43-424 DROGOMYŚL			
Inwestor: Gmina Jasienica			
Nazwa obiektu budowlanego:			
BUDOWA CHODNIKA DLA PIESZYCH W CIĄGU DROGI POWIATOWEJ S4420			
ROZTROPICE-RUDZICA W MIEJSCOWOŚCI RUDZICA			
ODC. OD PGR 12/4 DO DROGI POWIATOWEJ S2633 JASINICA-STRUMIEŃ			
Stadium:	Tytuł rys.: KANALIZACJA DESZCZOWA		Skala:
PB/PW	SYTUACJA cz.2		1:500
Projektował:	mgr inż. Mariusz Żywiot upr. nr 1/2001	Podpis:	Rys. nr
Opracował:	mgr inż. Grzegorz Sojka	<i>Sojka</i>	KD.2
			Data:
			09.2005



Studzienka inspekcyjna Tegra 600



Studzienka kanalizacyjna ø425 niewłazowa

mgr inż. Bożena Sebraga
Upr. bud. proj. nr 487, 04
Sebraga

GEOBUD Grzegorz Sojka, ul. Konwaliowa 27, 43-424 DROGOMYŚL

Inwestor: Gmina Jasienica

Nazwa obiektu budowlanego:

BUDOWA CHODNIKA DLA PIESZYCH W CIĄGU DROGI POWIATOWEJ S4420

ROZTROPICE-RUDZICA W MIEJSCOWOŚCI RUDZICA

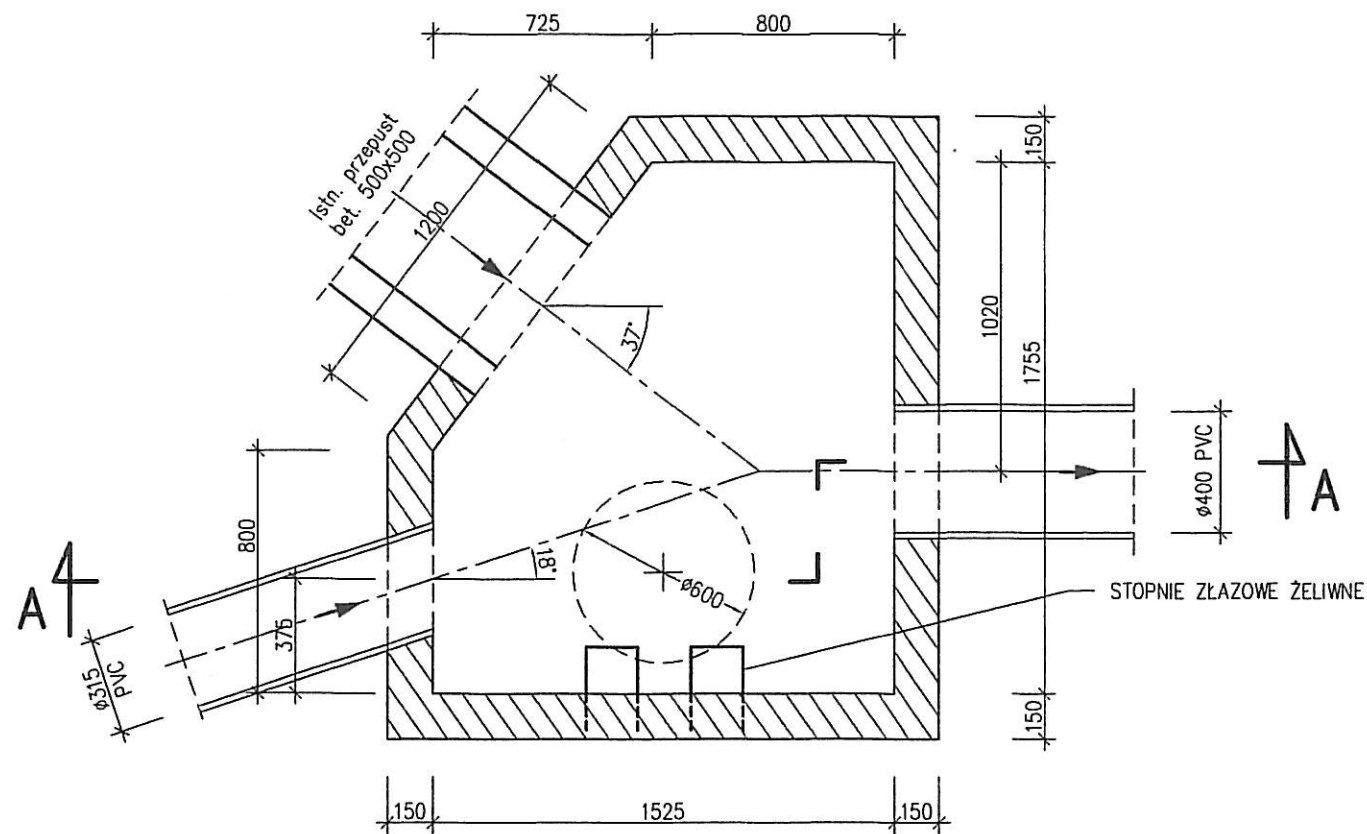
ODC. OD PGR 12/4 DO DROGI POWIATOWEJ S2633 JASZENICA-STRUMIEŃ

Stadium: PB/PW	Tytuł rys.: KANALIZACJA DESZCZOWA STUDZIENKI	Skala: 1:25
Projektował: mgr inż. Mariusz Zywiot upr. nr 1/2001	Redpis: <i>[Signature]</i>	Rys. nr KD.4
Opracował: mgr inż. Grzegorz Sojka	<i>[Signature]</i>	Data: 09.2005

STUDNIA BETONOWA D20

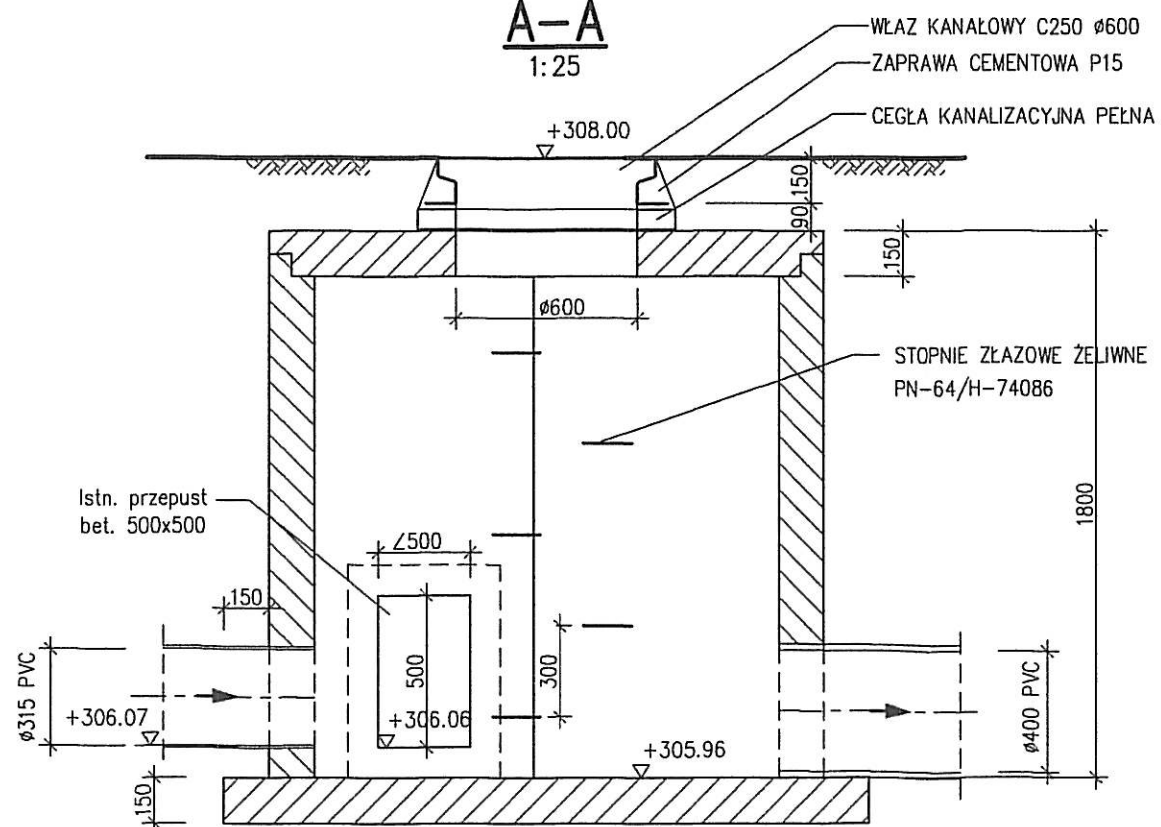
RZUT

1:25



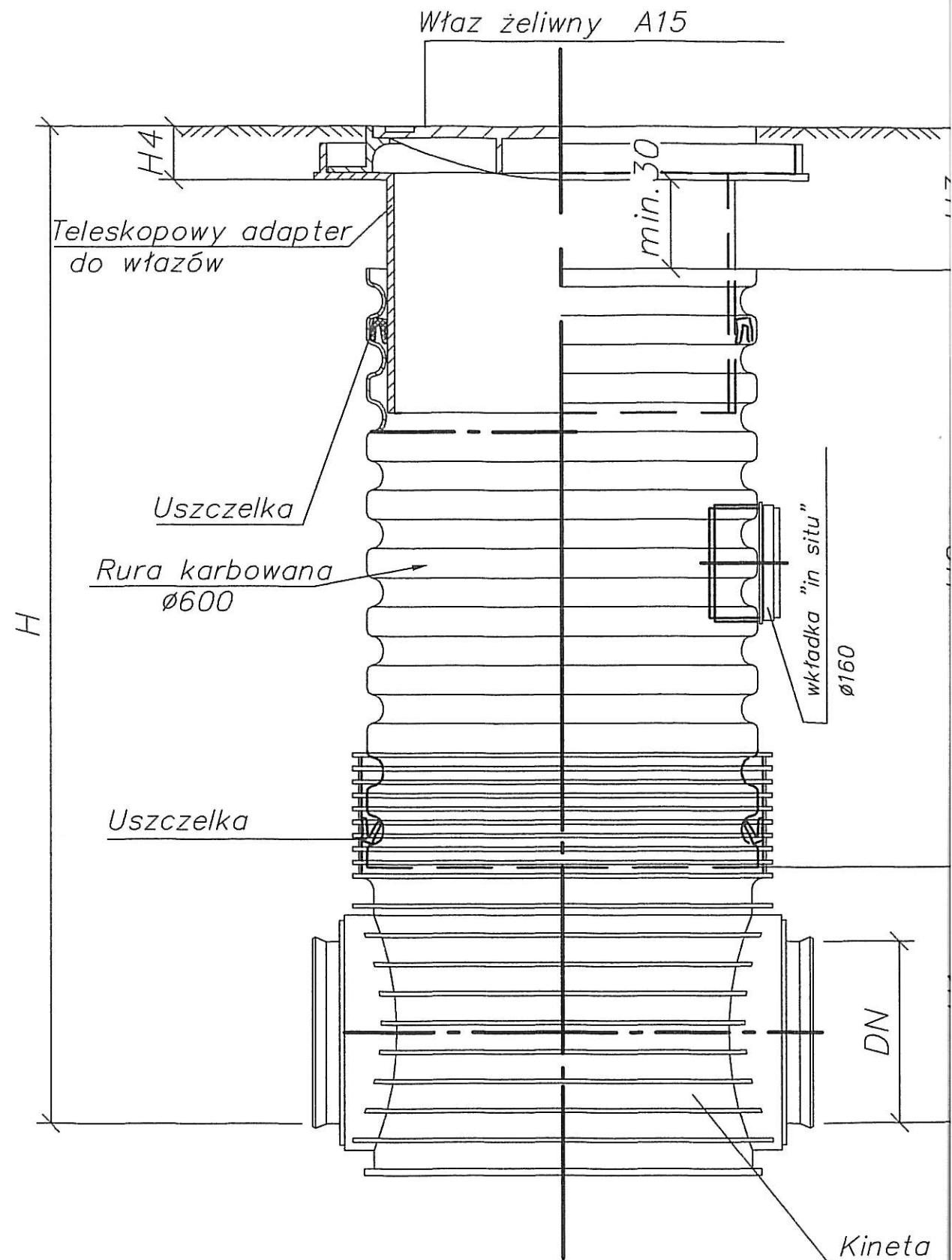
A-A

1:25



UWAGA

GÓRNA PŁYTĘ STUDNI GRUBOŚCI 15 CM
ZAZBROIĆ SIATKĄ Ø10mm 15x15 cm



Studzienka inspekcyjna Tegra

1:20



Nr studzienki	Nr wpustu	Średnica [mm]	Długość kanału [mm]	Spadek [%]	Rzędna wpustu	Rzędna dna wpustu	Rzędna wylotu z wpustu	Rzędna wlotu do studzienki
D2	W1	160	2,00	2	324,87	323,57	324,37	324,33
D3	W2	160	2,00	2	324,27	322,97	323,77	323,73
D4	W3	160	2,00	2	323,59	322,29	323,09	323,05
D5	W4	160	2,50	2	322,86	321,56	322,36	322,31
D5	W5	160	3,00	2	322,80	321,5	322,3	322,24
D6	W6	160	2,00	2	322,13	320,83	321,63	321,59
D7	W7	160	2,00	2	321,22	319,92	320,72	320,68
D8	W8	160	2,00	2	320,35	319,05	319,85	319,81
D9	W9	160	2,00	2	319,55	318,25	319,05	319,01
D10	W10	160	2,00	2	319,07	317,77	318,57	318,53
D11	W11	160	2,00	2	318,61	317,31	318,11	318,07
D12	W12	160	2,00	2	317,85	316,55	317,35	317,31
D13	W13	160	2,00	2	316,75	315,45	316,25	316,21
D14	W14	160	2,00	2	315,68	314,38	315,18	315,14
D15	W15	160	2,00	2	314,28	312,98	313,78	313,74
D16	W16	160	2,00	2	312,56	311,26	312,06	312,02
D17	W17	160	2,00	2	310,54	309,24	310,04	310
D18	W18	160	2,00	2	308,92	307,62	308,42	308,38
D22	W19	160	2,00	2	307,44	306,14	306,94	306,9

1. Lokalizacja wpustów wg części drogowej
2. Przykanaliki wykonać z rur PP Pragma SN8kN/m² o podwójnej ścianie.



Upr. bud. proj. nr 487/92

11

Investor: Gmina Jasienica

Nazwa obiektu budowlanego:

ODC. OD PGR 12/4 DO DROGI POWIATOWEJ S2633 JASZENICA-STRUMIEŃ

Stadium: PB/PW	Tytuł rys.: KANALIZACJA DESZCZOWA WPUST ŚCIEKOWY Z ZESTAWIENIEM		Skala: 1:20
Projektował:	mgr inż. Mariusz Żywiof upr. nr 1/2001	Podpis: 	Rys. nr KD.5
Opracował:	mgr inż. Grzegorz Sojka		Data: 09.2005