

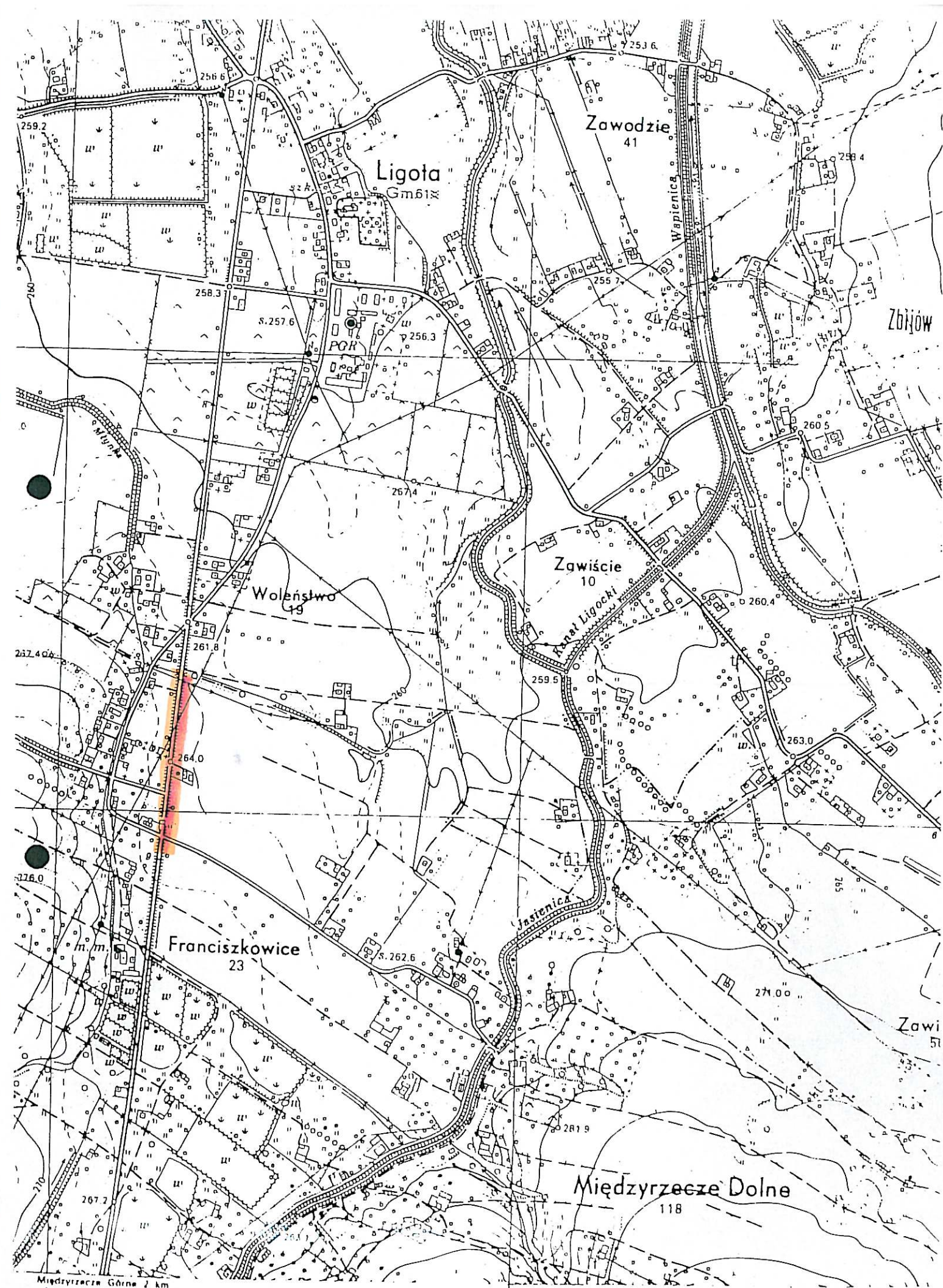
Kopia
z mapy ewidencyjnej
Obręb: Międzyrzecze Dolne
Skala 1: 5000
Nr zam. 9132 / 2008

z up. STAROSTY
Tere...
00000000

Starosta Bielski
Powiatowy Ośrodek Dokumentacji Geodezyjnej
i Kartograficznej w Bielsku-Białej

Zgodnie z art. 18 ustawy z dnia 17 maja 1989 r.
Prawo geodezyjne i kartograficzne (t.j. Dz.U. nr 100,
poz. 1096 z 2000 r. ze zm.) rozpowszechnianie,
rozprowadzanie oraz reprodukcowanie w celu
rozpowszechniania i rozprowadzania niniejszej mapy
wymaga zezwolenia Starosty Bielskiego

Bielsko-Biala, 30.06.2008 r.



541 234

37

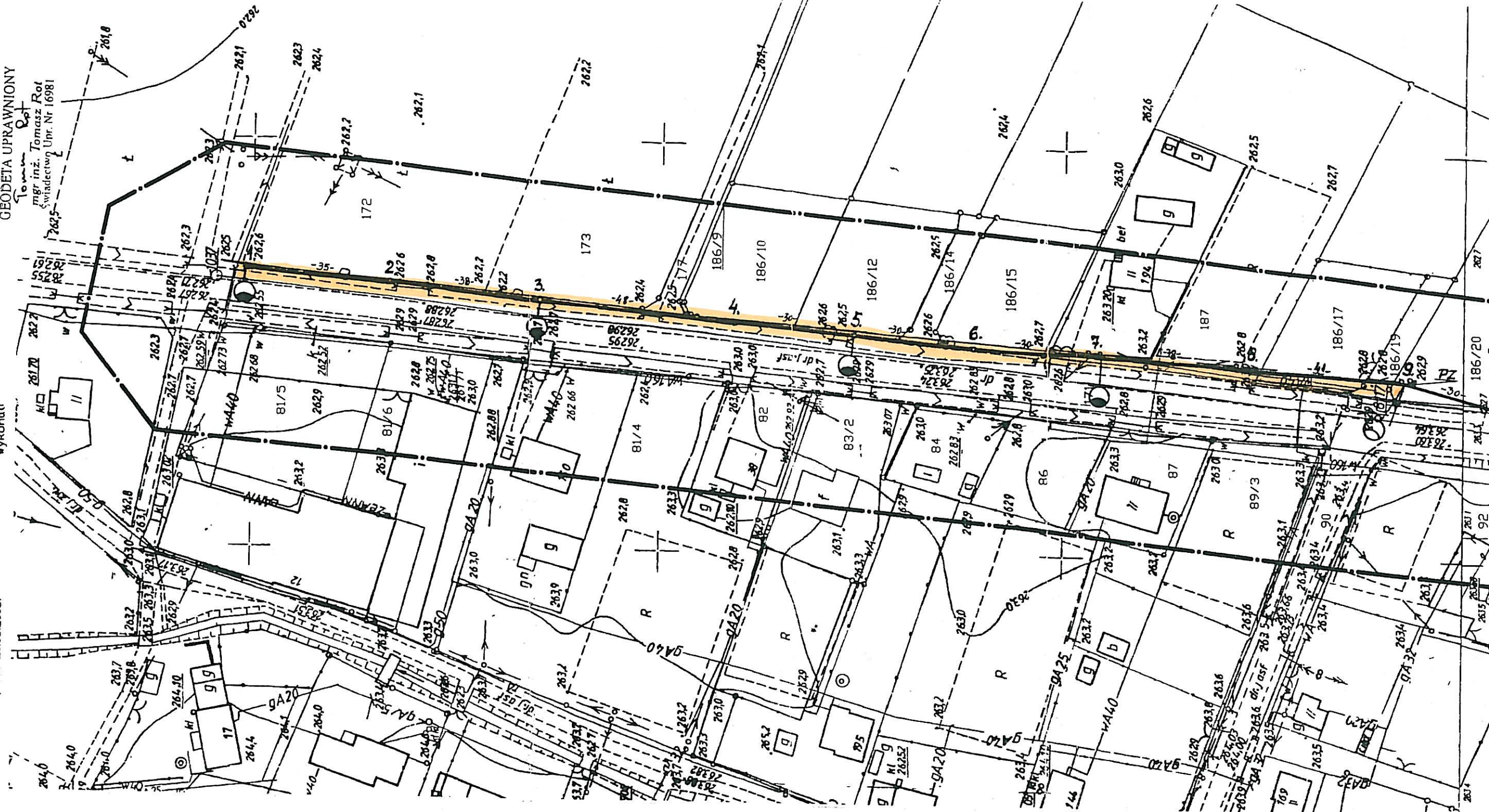
Załącznik nr 5 do uchwały nr 658/100/05-7-
148 p.p. - sytuacyjno
w rejonie dz.171 w Młedzyczeczu Dolnym.

S.M. 541.232.184,232

granicę istniejącą na mapie;
granicę wykreślone z mapy ew
wykonał;

Bielsko Biala, dn. 20.06.2008r

mgr inż. Tomasz Rot
Świadcetwo Upr. Nr 16981



STANISŁAWOPOLE POWIATOWE
w hucie-Białej
ul. Piłsńskiego 40
43-300 Piłsno-Biała

Nr LR PR 7351-CL
Zatwierdzam

Bielsko-Biala, dn. 01.10.08

LEGENDA

| | | | |
|----|---|-----|---|
| 1. | proj. skup linii napowietrznej typu K2 - E 10,5/4,3 | 7. | istn. skup linii napowietrznej typu RKR - ŻN 10 |
| 2. | proj. skup linii napowietrznej typu P - ŻN 10 | 8. | istn. skup linii napowietrznej typu P - ŻN 10 |
| 3. | proj. skup linii napowietrznej typu P - ŻN 10 | 9. | istn. skup linii napowietrznej typu RKR - ŻN 10 |
| 4. | proj. skup linii napowietrznej typu P - ŻN 10 | 10. | proj. skup linii napowietrznej typu N - E 10,5/4,3 |
| 5. | proj. skup linii napowietrznej typu P - ŻN 10 | 11. | proj. skup linii napowietrznej typu K2 - E 10,5/4,3 |
| 6. | proj. skup linii napowietrznej typu N2 - ŻN 10 | | |

sl. 1 - sl. 10 proj. linia napowietrzna oświetlenia ulicznego AsXS 2 x 26 mm² dl. 370 m.

proj. oprawa oświetlenia ulicznego typu SGS.

istn. linia napowietrzna średniego napięcia

istn. linia napowietrzna niskiego napięcia

istniejący kabel telefoniczny

istn. oprawa oświetlenia ulicznego

PZ istn. punkt zapalania oświetlenia na słupie

istniejący gazociąg

istniejący wodociąg

