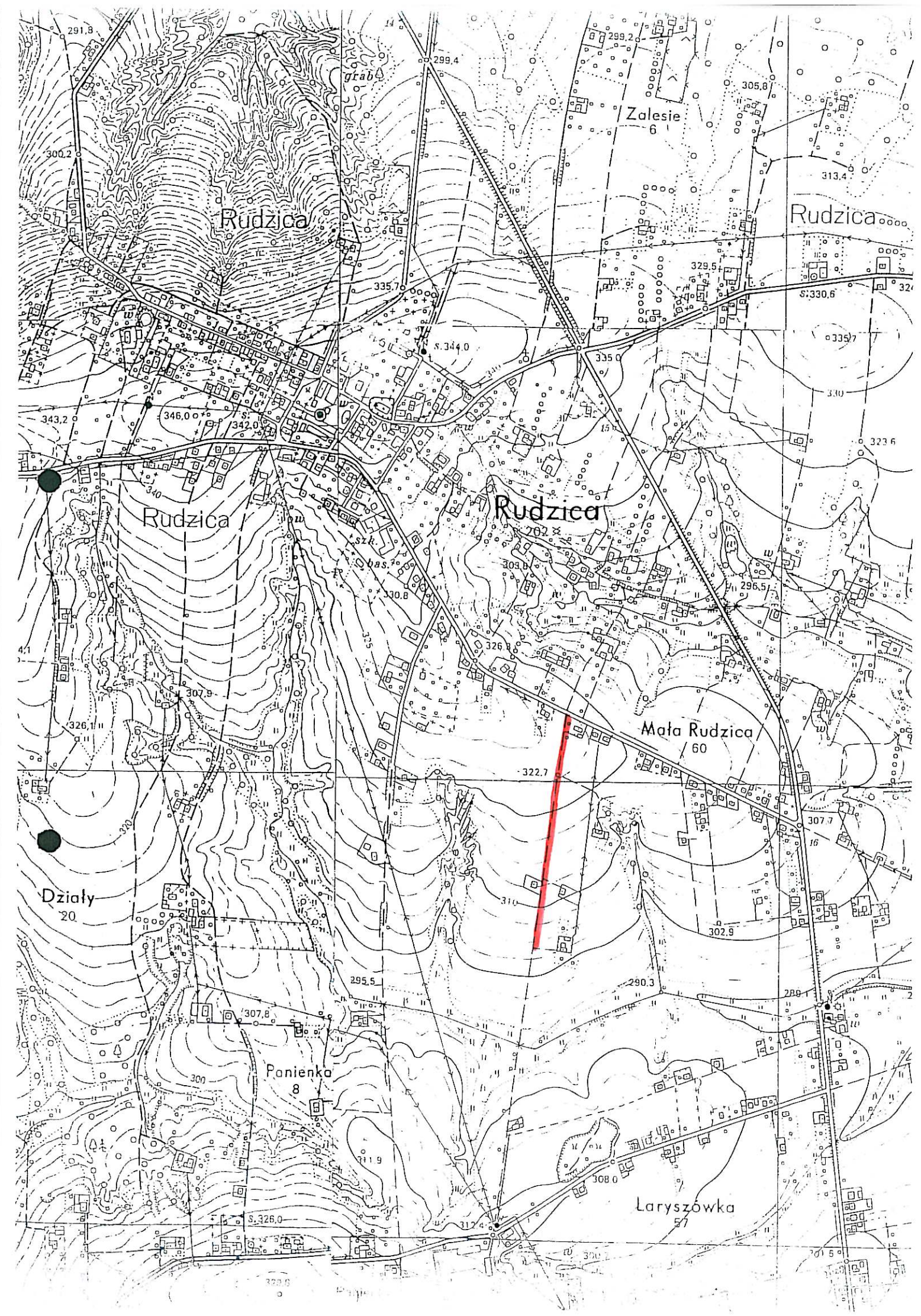
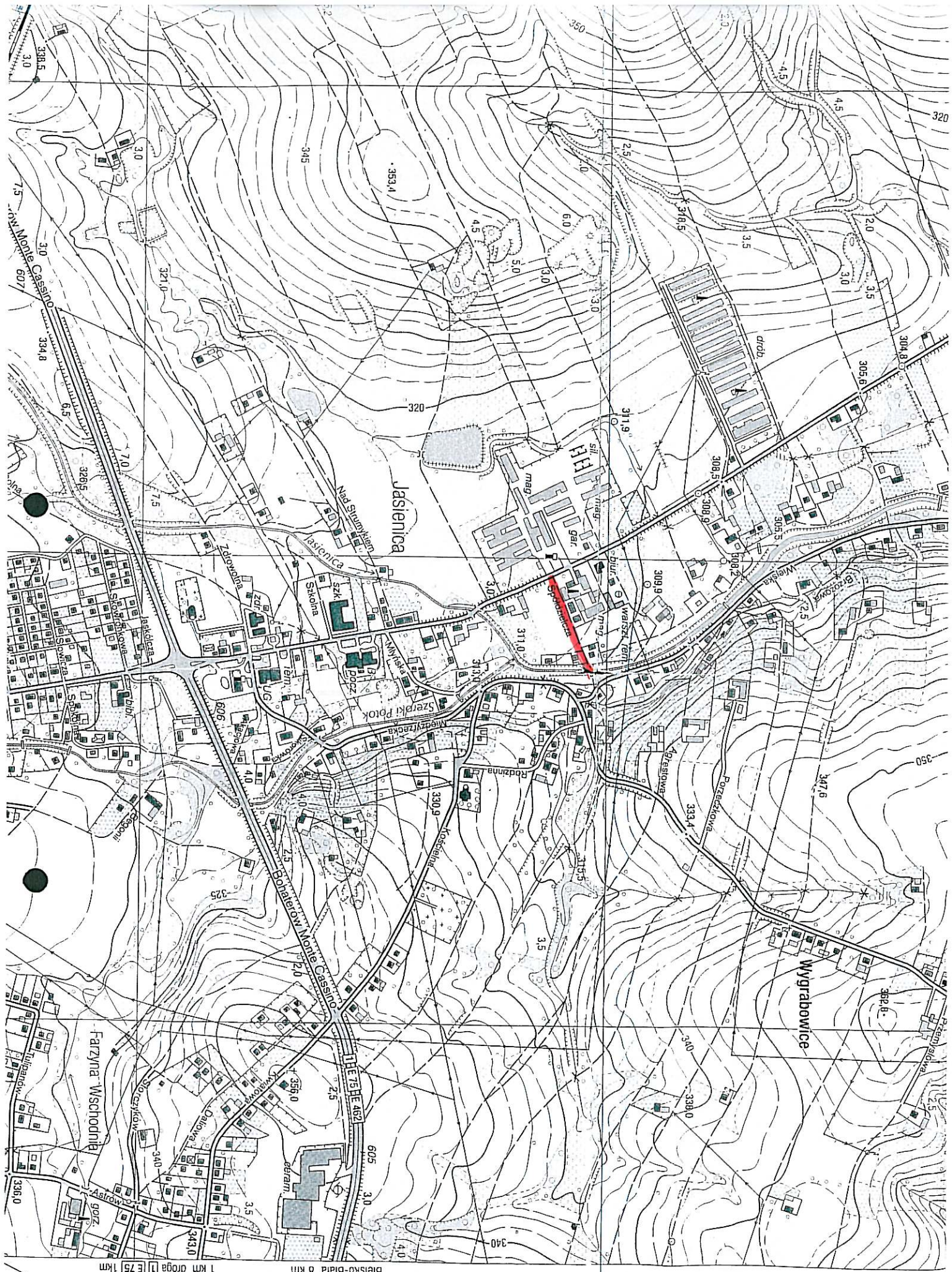




Kopia
z mapy ewidencyjnej
Obręb: Rudzica
Skala 1: 2880
Nr zam 9132/2008
z up. STAROSTY
Teresa Jara
podinspektor

Starosta Bielska
Powiatowy Ośrodek Dokumentacji Geodezyjnej
i Kartograficznej w Bielsku-Białej
Zgodnie z art. 18 ustawy z dnia 17 maja 1989 r.
Prawo geodezyjne i kartograficzne (t.j. Dz. U. nr 160,
poz. 1086 z 2000 r. ze zm.) rozpowszechnianie,
rozpraszanie oraz reprodukcję w celu
rozpowszechniania i rozpraszania niniejszej mapy
wymaga zezwolenia Starosty Bielskiego
Bielsko-Biala, 30.09.2008 r.







Kopia
z mapy ewidencyjnej
Obręb: Jasienica
Skala 1: 2000
Nr zam 9132 /2008
z up. STAROSTY
Teresa Jura
p.o. inspektor

Starosta Bielski
Powiatowy Ośrodek Dokumentacji Geodezyjnej
i Kartograficznej w Bielsku-Białej
Zgodnie z art. 18 ustawy z dnia 17 maja 1989 r.
Prawo geodezyjne i kartograficzne (t.j. Dz.U. nr 100,
poz. 1086 z 2000 r. ze zm.) rozpowszechnianie,
rozprowadzanie oraz reprodukcje w celu
rozpowszechniania i rozprowadzania niniejszej mapy
wymaga zezwolenia Starosty Bielskiego
Bielsko-Biala, 30.05.2008 r.

s.m. 541.234.221

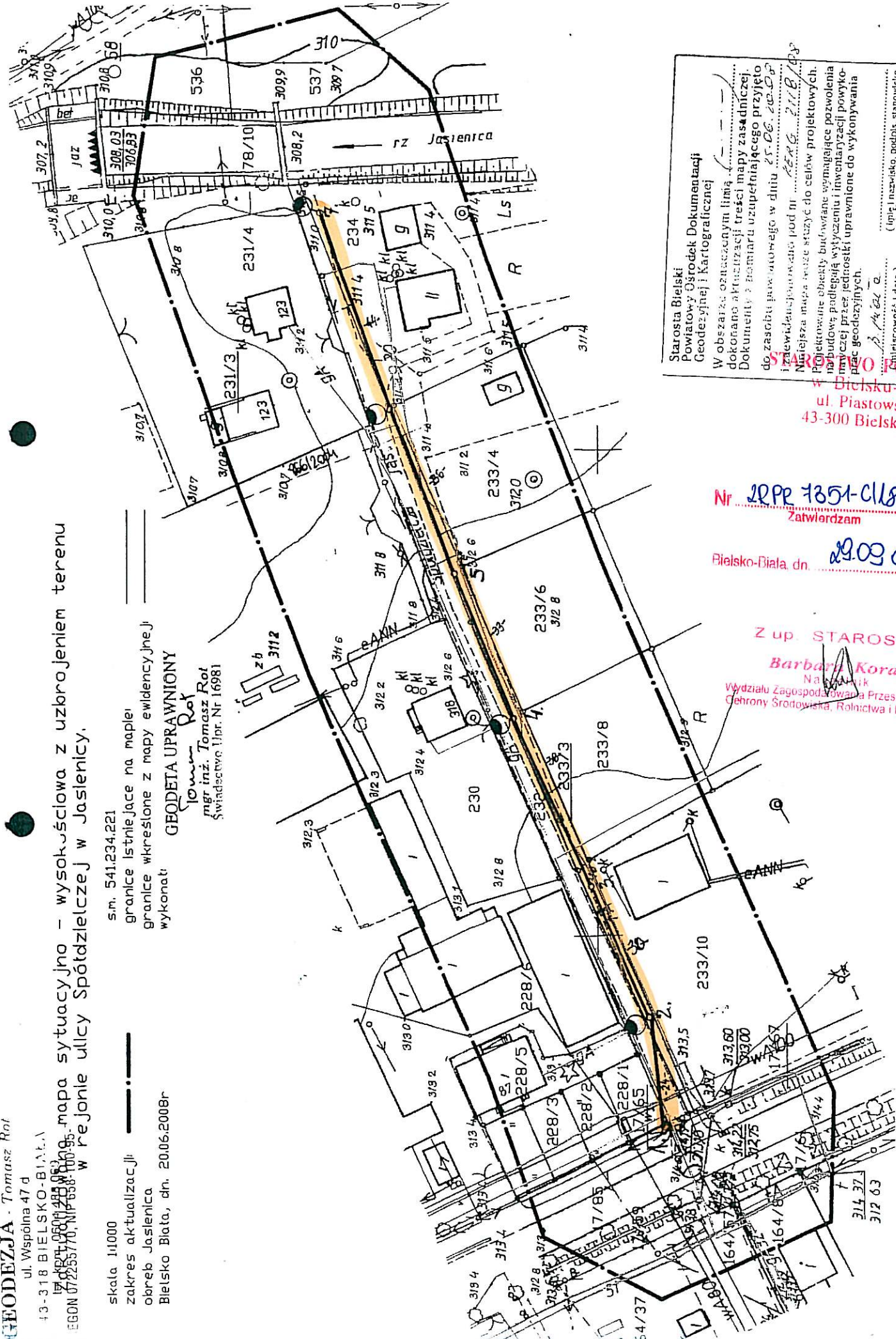
granice istniejące na mapie
granice wkreślone z mapy ewidencyjnej
wykonani

GEODETA UPRAWNIONY

mgr inż. Tomasz Rot
Świadectwo Wprow. Nr 16981

skala 1:1000

zakres aktualizacji
obrob. Jasienica
Bielsko Biala, dn. 20.06.2008r



Starosta Bielski
Powiatowy Ośrodek Dokumentacji
Geodezyjnej i Kartograficznej
W obecnym oznaczonym liniami
dokonano aktualizacji treści mapy zasadniczej.
Dokumenty z numerem uzupełniającego przyjęto
do zasobu powiatowego w dniu 25.06.2008r.
i zalewanych pod ni
Niniejsza mapa może służyć do celów projektowych.
Projektowane obiekty budowlane wymagające pozwolenia
na budowę, podlegają wytyczeniu i inwentaryzacji powyko-
mowej przez jednostki uprawnione do wykonywania
prac geodezyjnych.

Katarzyna Gabryś
Inspektor

STARSZYSTWO GMINNE
w Bielsku-Białej
ul. Piastowska 40
43-300 Bielsko-Biała

Nr 22PR 1351-CL187412
Zatwierdzam

Bielsko-Biała, dn. 29.09.08

Z up. STAROSTY

Barbara Koral

Nadzw. Kierownik
Wydziału Zagospodarowania Przestrzennego,
Ochrony Środowiska, Rolnictwa i Leśnictwa

LEGENDA

1. O istn. słup linii napowietrznej typu K2 ŻN 10
 2. O proj. słup linii napowietrznej typu N3 - ŻN 10
 3. O proj. słup linii napowietrznej typu P - ŻN 10
 4. O proj. słup linii napowietrznej typu P - ŻN 10
 5. O proj. słup linii napowietrznej typu P - ŻN 10
 6. O proj. słup linii napowietrznej typu K2 - E 10,5/4,3
 7. O proj. słup linii napowietrznej typu K2 - E 10,5/4,3
- sl. 1 - sl. 7 proj. linia napowietrzna oświetlenia
ulicznego AsXS 2 x 25 mm² dH. 205 m.
- proj. oprawa oświetlenia ulicznego typu SGS.
istn. oprawa oświetlenia ulicznego
- istn. linia napowietrzna niskiego napięcia
istn. linia kablowa niskiego napięcia
istniejąca telefoniczna linia napowietrzna
istniejący gazociąg
istniejący wodociąg
istniejący kabel teletechniczny

Temat :	Plan trasy linii napowietrznej oświetlenia ulicznego drogi gminnej ul. Spółdzielczej w sołectwie Jasienica.		
Inwestor :	Urząd Gminy Jasienica	ul. Międzyrzecka	43-385 Jasienica
Projektował :	Usługi Projektowe Instalacje Elektryczne Antoni Szczotka ul. Kolisty 30 43 - 316 Bielsko - Biała upr. 40/92 B-B		
Data :	maj - sierpień 2008 r.	Skala 1 : 1000	Układ TT Nr rys. 1

USŁUGI PROJEKTOWE I INSTALACJE ELEKTRYCZNE
Antoni Szczotka
ul. Kolisty 30/1, 43-316 Bielsko-Biała
NIP 547-119-32-77, tel. 604 32 231, tel./fax 033 497 86 31
wpz, kier. budowy 5490 B-B, wpz, projektant 40/92 B-B