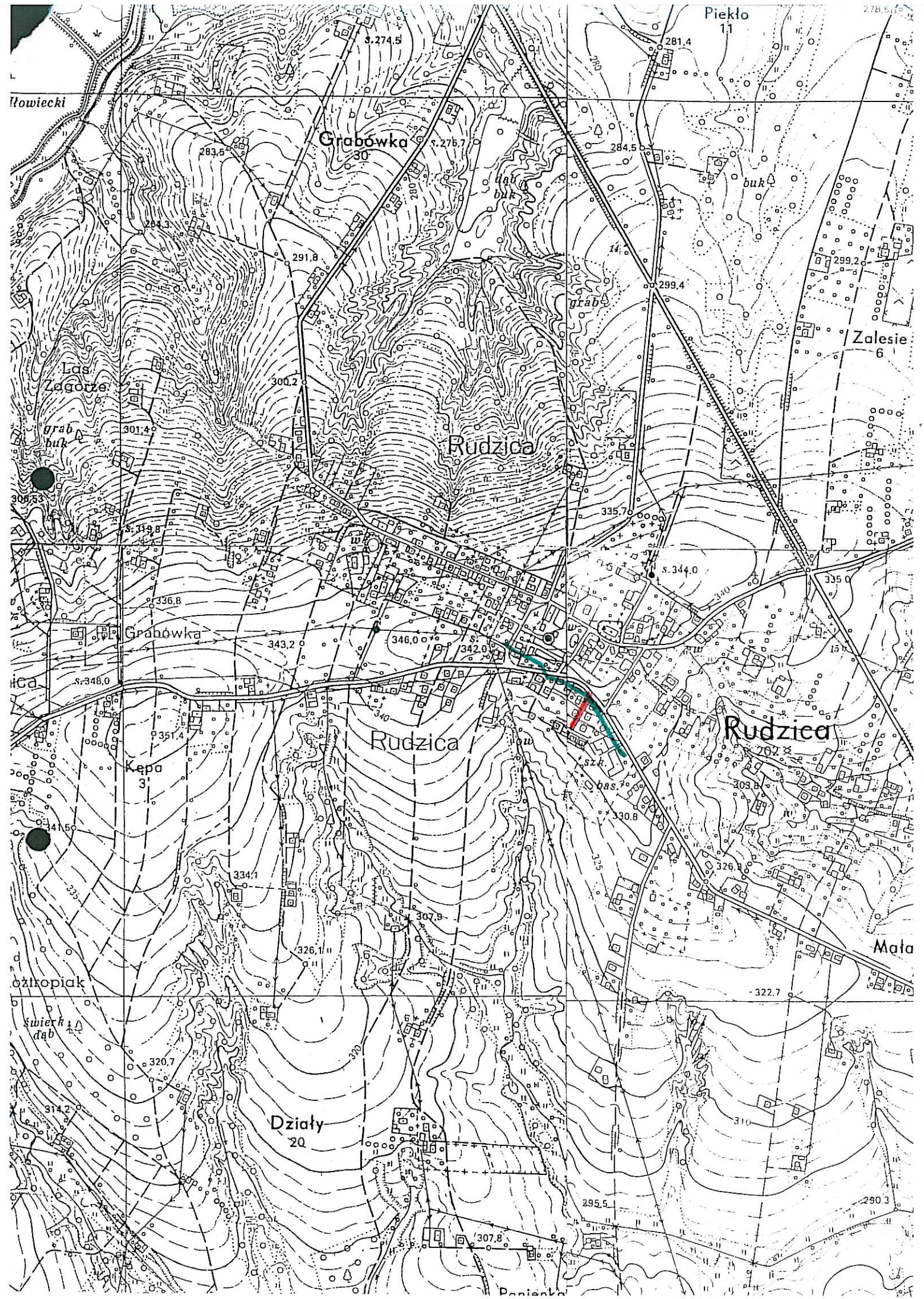


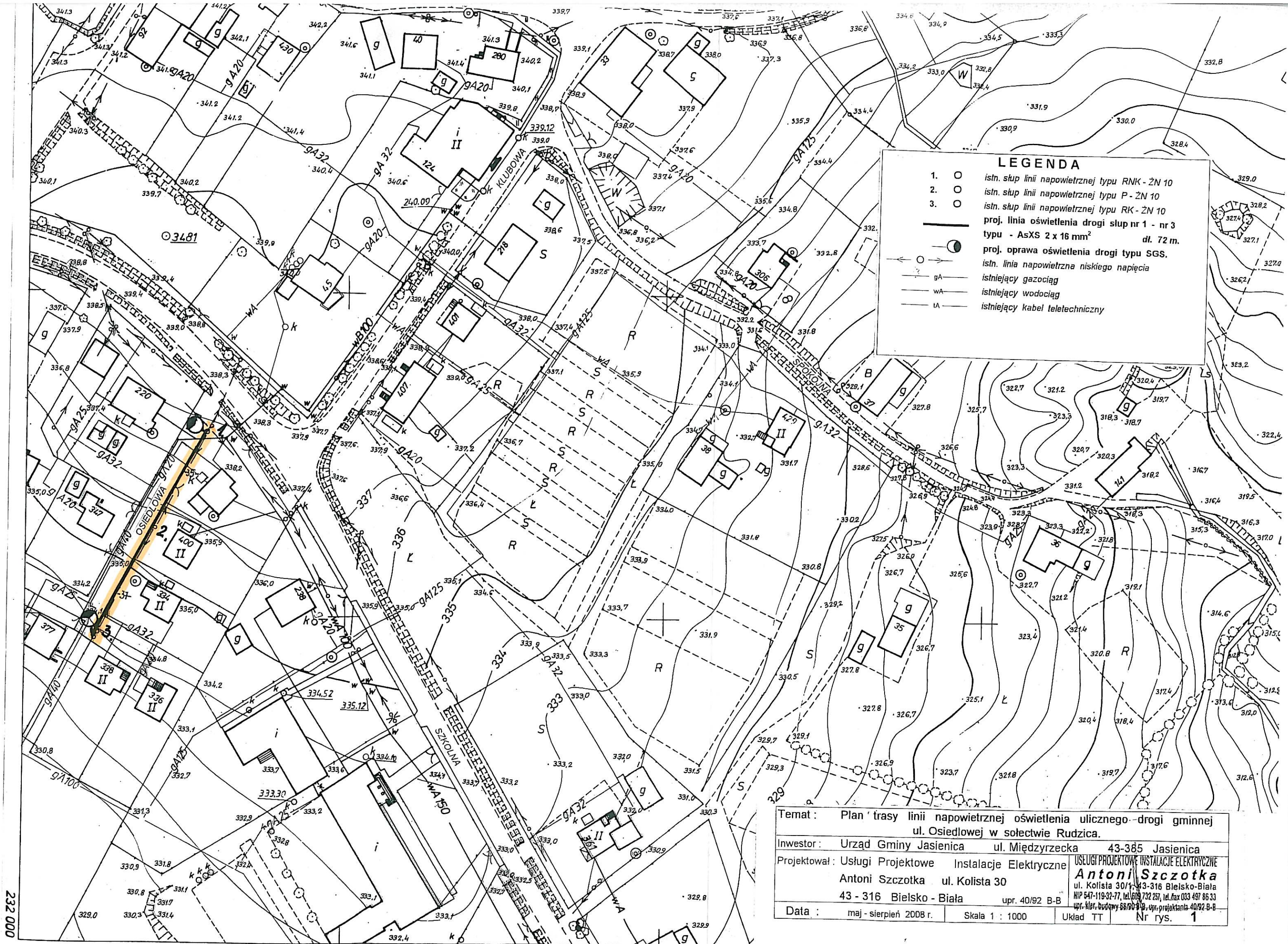


Kopia  
z mapy ewidencyjnej  
Obręb: Rudzica  
Skala 1: 2880  
Nr zam. 86/10 /2008  
podpis osoby upoważnionej

Starosta Bielski  
Powiatowy Ośrodek Dokumentacji Geodezyjnej  
i Kartograficznej w Bielsku-Białej  
Zgodnie z art. 18 ustawy z dnia 17 maja 1989 r.  
Prawo geodezyjne i kartograficzne (t.j. Dz. U. nr 100,  
poz. 1026 z 2000 r. ze zm.) rozpowszechnianie,  
rozpraszanie oraz reprodukcje w celu  
rozpowszechniania i rozpraszania niniejszej mapy  
wymaga zezwolenia Starosty Bielskiego.  
Bielsko-Biała, 19-06, 2008 r.







# LEGENDA

- 1. istn. słup linii napowietrznej typu RNK - ŻN 10
- 2. istn. słup linii napowietrznej typu P - ŻN 10
- 3. istn. słup linii napowietrznej typu RK - ŻN 10
- proj. linia oświetlenia drogi słup nr 1 - nr 3
- typu - AsXS 2 x 16 mm<sup>2</sup> dl. 72 m.
- proj. oprawa oświetlenia drogi typu SGS.
- istn. linia napowietrzna niskiego napięcia
- gA — istniejący gazociąg
- WA — istniejący wodociąg
- IA — istniejący kabel teletechniczny

Temat: Plan trasy linii napowietrznej oświetlenia ulicznego - drogi gminnej  
ul. Osiedlowej w sołectwie Rudzica.

Inwestor: Urząd Gminy Jasienica ul. Międzyrzecka 43-385 Jasienica

Projektował: Usługi Projektowe Instalacje Elektryczne  
Antoni Szczotka ul. Kolisty 30  
43-316 Bielsko - Biała upr. 40/92 B-B

Data: maj - sierpień 2008 r. Skala 1 : 1000 Układ TT Nr rys. 1

USŁUGI PROJEKTOWE INSTALACJE ELEKTRYCZNE  
**Antoni Szczotka**  
ul. Kolisty 30/1, 43-316 Bielsko-Biała  
NIP 647-119-32-77, tel. 603 732 257, tel. fax 033 497 86 33  
upr. kłp. budowy 68/00-0-9, upr. projektanta 40/92 B-B