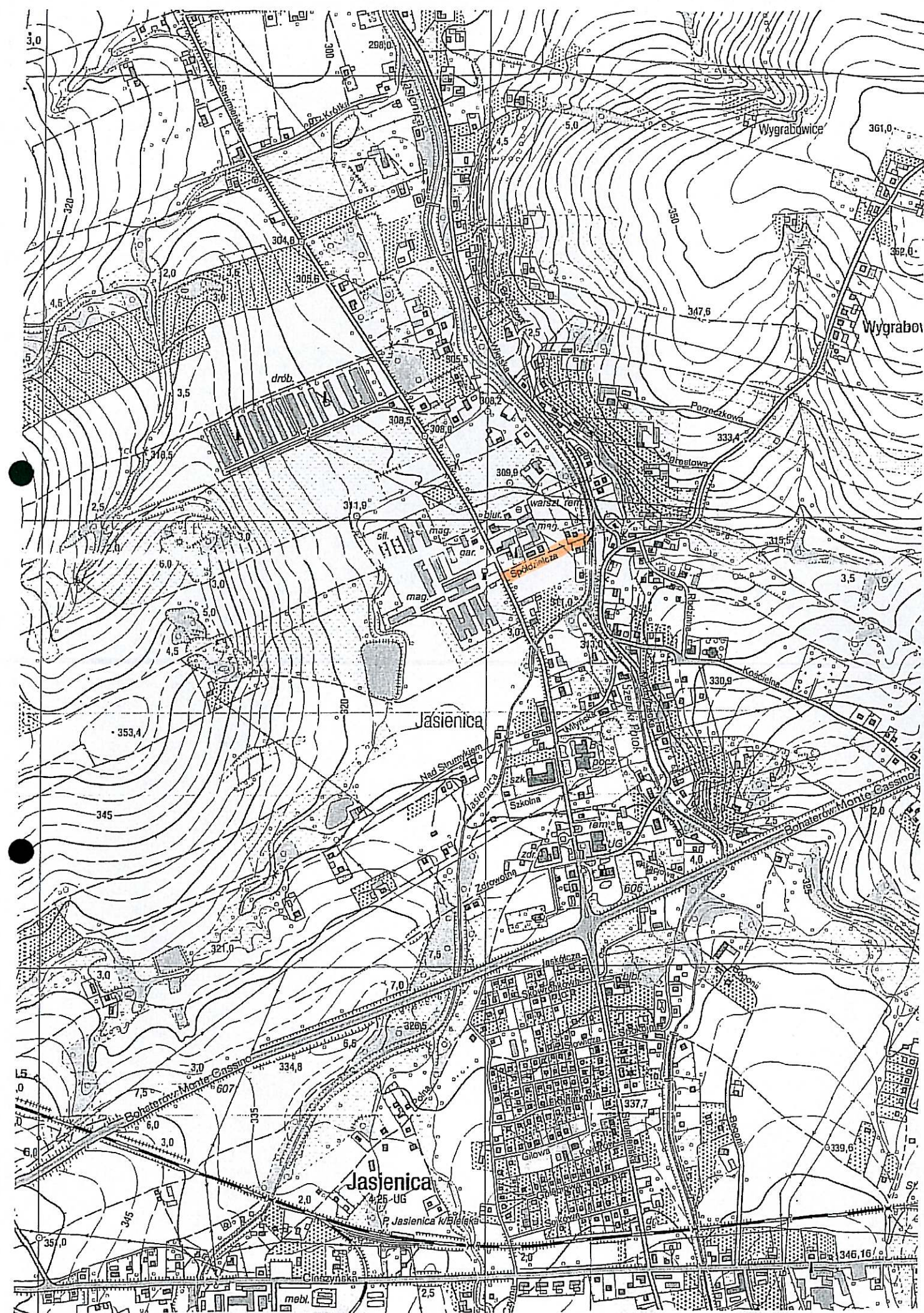


Pielisio-Pielisio 30.06.2008 r.



mapa sytuacyjno - wysokościowa z uzbrojeniem terenu w rejonie ulicy Spółdzielczej w Jasienicy.

s.m. 541.234.221

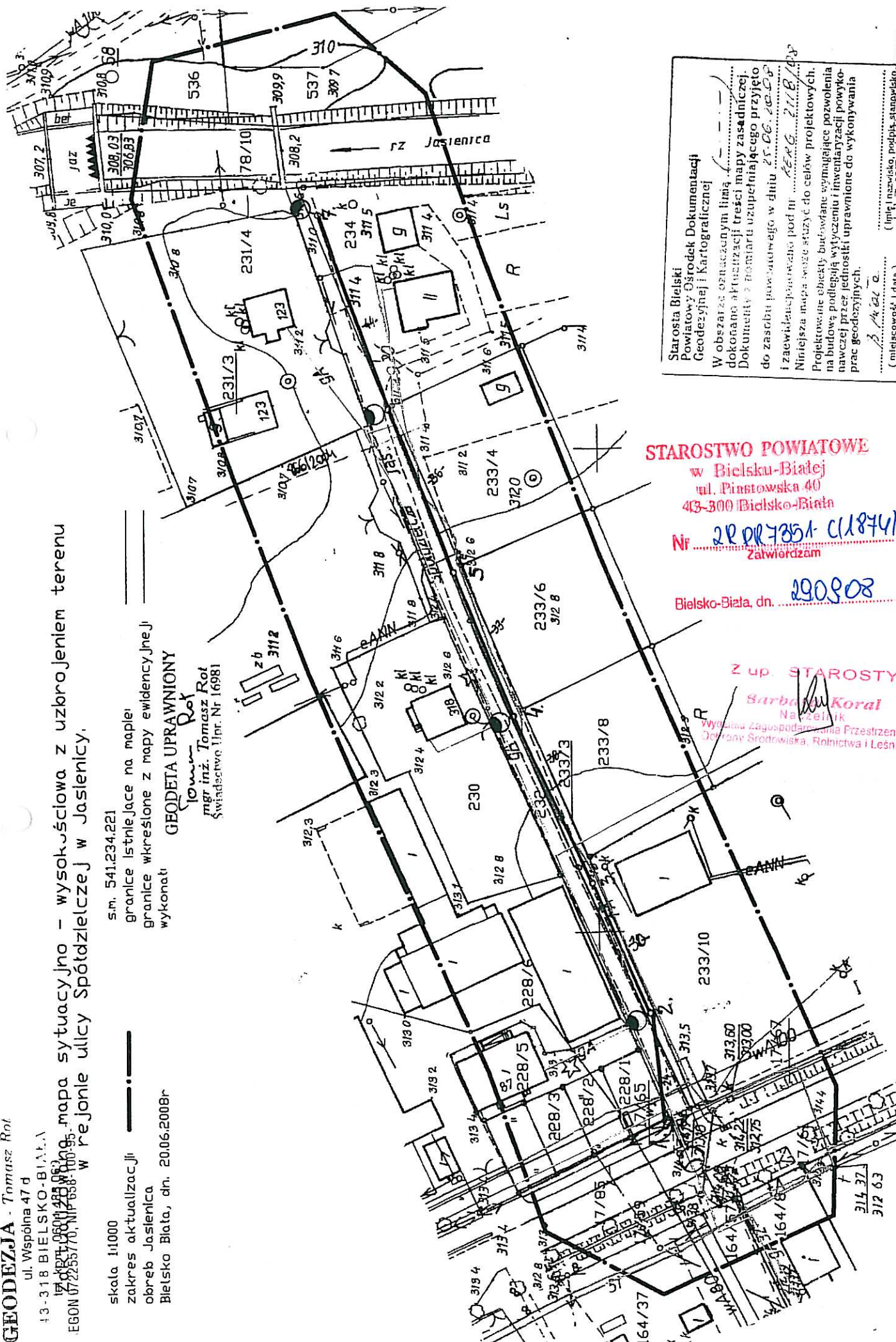
granice istniejące na mapie
granice określone z mapy ewidencyjnej
wykonane

GEODETA UPRAWNIONY

mgr inż. Tomasz Rot
Świadectwo Nr. 16981

skala 1:1000

zakres aktualizacji
obrzeb Jasienica
Bielsko Biała, dn. 20.06.2008r



STAROSTWO POWIATOWE

w Bielsku-Białej
ul. Piastowska 40
43-300 Bielsko-Biała

Nr. 2R DR 7851- C1874108
Zatwierdzam

Bielsko-Biała, dn. 29.09.08

Z up. STAROSTY

Barbara Koral
Naczelnik

Wydział Zagospodarowania Przestrzennego,
Ochrony Środowiska, Rolnictwa i Leśnictwa

Starosta Bielski
Powiatowy Ośrodek Dokumentacji
Geodezyjnej i Kartograficznej

W obszarze oznaczonym linią
dokonano aktualizacji treści mapy zasadniczej.
Dokumenty z terytoriami uzupelniającego przyjęto
do zasobu powiatowego w dniu 25.06.2008r.
i zaawidujac pod nr REG 2118/08
Niniejsza mapa służy do celów projektowych.
Projektowane obiekty budowane wymagające pozwolenia
na budowę podlegają wytyczeniu i inwentaryzacji powyko-
nawczej przez jednostki uprawnione do wykonywania
prac geodezyjnych.

(linia nazwiska podlegającego
szkoleniu stażowemu)

Katarzyna Gabrys
inspektor

LEGENDA

1. O istn. słup linii napowietrznej typu K2 ŻN 10
 2. O proj. słup linii napowietrznej typu N3 - ŻN 10
 3. O proj. słup linii napowietrznej typu P - ŻN 10
 4. O proj. słup linii napowietrznej typu P - ŻN 10
 5. O proj. słup linii napowietrznej typu P - ŻN 10
 6. O proj. słup linii napowietrznej typu K2 - E 10,5/4,3
 7. O proj. słup linii napowietrznej typu K2 - E 10,5/4,3
- sl. 1 - sl. 7 proj. linia napowietrzna oświetlenia
ulicznego AsXS 2 x 25 mm² dŁ. 205 m.
- proj. oprawa oświetlenia ulicznego typu SGS.
istn. oprawa oświetlenia ulicznego
- istn. linia napowietrzna niskiego napięcia
istn. linia kablowa niskiego napięcia
istniejąca telefoniczna linia napowietrzna
istniejący gazociąg
istniejący wodociąg
istniejący kabel teletechniczny

Temat :	Plan trasy linii napowietrznej oświetlenia ulicznego drogi gminnej ul. Spółdzielczej w sołectwie Jasienica.
Inwestor :	Urząd Gminy Jasienica ul. Międzyrzeczka 43-385 Jasienica
Projektował :	Usługi Projektowe Instalacje Elektryczne Antoni Szczotka ul. Kosiasta 30 43-316 Bielsko - Biała upr. 40/92 B-B
Data :	maj - sierpień 2008 r. Skala 1 : 1000 Układ TT Nr rys. 1

USŁUGI PROJEKTOWE I INSTALACJE ELEKTRYCZNE
Antoni Szczotka
ul. Kosiasta 30/1, 43-316 Bielsko-Biała
NIP 547-119-32-77, tel. 602-32-257, tel./fax 033-497-86-33
wzr. kłtr. budowy 55/90 B-B, upr. projektowa 40/92 B-B