

EWIDENCJA



LEGENDA

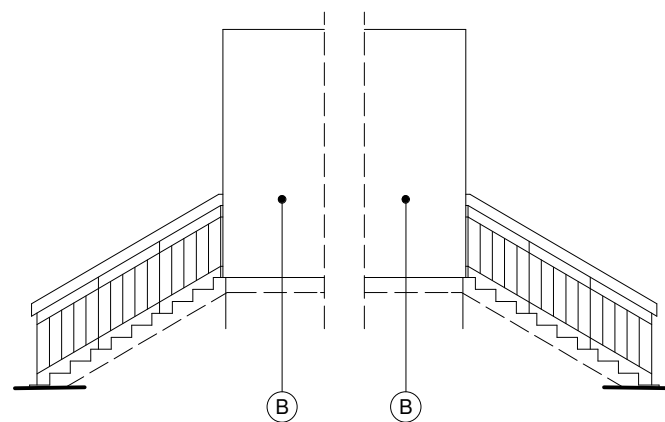
- ISTNIEJĄCY BUDYNEK PRZEDSZKOLA
- PROJEKTOWANE ZADASZENIE
- obiekty sąsiednie istniejące
- istniejące ogrodzenie
- granica opracowania

faza:		obiekt:	nr rys.:
P.BUDOWLANY		TERMOMODERNIZACJA BUDYNKU PRZEDSZKOLA w Świątoszówce	
branza:		adres inwestycji: 43-385 Jasienica, Świątoszówka 50,	
ARCHITEKTURA		pgr.216/2, 217/2, 218, gm.kat. Świątoszówka inwestor Gmina Jasienica, 430385 Jasienica 159	
skala:	data:	temat rysunku:	
1:500	06.2008 r.	PROJEKT ZAGOSPODAROWANIA TERENU	
autor:			
mgr inż. arch. Przemysław Stawinoga			
.....			
uprawnienia budowlane do projektowania bez ograniczeń			
w specjalności architektonicznej			
nr ewid. upr. 126/02, nr wpisu do Izby Arch. RP SL-0610			



LEGENDA:

- (A) Podstawowy układ warstw ocieplających - gr. styropianu 12 cm
(B) Wzmocniony układ warstw ocieplających - gr. styropianu 12 cm
(C) Wzmocniony układ warstw ocieplających - gr. styropianu 10 cm



obiekt:		
PROJEKT BUDOWLANO-WYKONAWCZY DOCIEPLENIA I KOLORYSTYKI BUDYNKU PRZEDSZKOLA W ŚWIĘTOSZÓWCE		
obiekt: Świętoszówka 40, 43-385 Jasienica, pgr.216/2, 217/2, 218, gm.kat. Świętoszówka		
inwestor: Gmina Jasienica, 43-385 Jasienica 159		
temat rysunku:		
TERMOMODERNIZACJA BUDYNKU - ELEWACJA POŁUDNIOWO - ZACHODNIA		
faza:	branża:	autor:
P.BUDOWLANY	ARCHITEKTURA	mgr inż. arch. Przemysław Stawinoga
skala:	nr rys.:	data:
1:100	3	06.2008 r.
..... uprawnienia budowlane do projektowania bez ograniczeń w specjalności architektonicznej nr ewid. upr. 126/02, nr wpisu do Izby Arch. RP SL-0610		



LEGENDA:

- (A) Podstawowy układ warstw ocieplających - gr. styropianu 12 cm
(B) Wzmocniony układ warstw ocieplających - gr. styropianu 12 cm
(C) Wzmocniony układ warstw ocieplających - gr. styropianu 10 cm

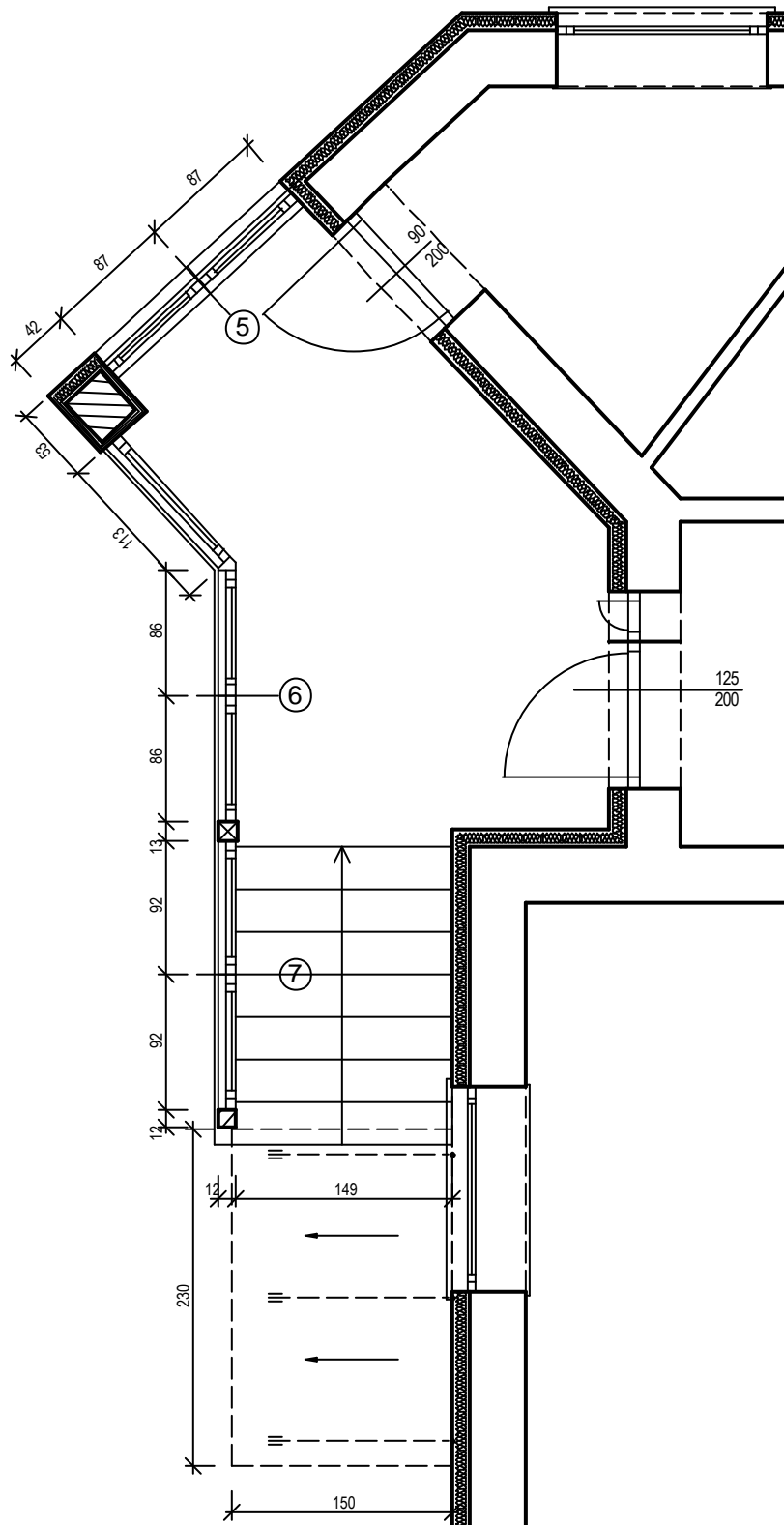
obiekt:		
PROJEKT BUDOWLANO-WYKONAWCZY DOCIEPLENIA I KOLORYSTYKI BUDYNKU PRZEDSZKOLA W ŚWIĘTOSZÓWCE		
obiekt: Świątoszówka 40, 43-385 Jasienica, pgr.216/2, 217/2, 218, gm.kat. Świątoszówka		
inwestor: Gmina Jasienica, 43-385 Jasienica 159		
temat rysunku:		
TERMOMODERNIZACJA BUDYNKU - ELEWACJA POŁUDNIOWO - WSCHODNIA		
faza:	branża:	autor:
P.BUDOWLANY	ARCHITEKTURA	mgr inż. arch. Przemysław Stawinoga
skala:	nr rys.:	data:
1:100	4	06.2008 r.
..... uprawnienia budowlane do projektowania bez ograniczeń w specjalności architektonicznej nr ewid. upr. 126/02, nr wpisu do Izby Arch. RP SL-0610		



LEGENDA:

- (A) Podstawowy układ warstw ocieplających - gr. styropianu 12 cm
- (B) Wzmocniony układ warstw ocieplających - gr. styropianu 12 cm
- (C) Wzmocniony układ warstw ocieplających - gr. styropianu 10 cm

obiekt:		
PROJEKT BUDOWLANO-WYKONAWCZY DOCIEPLENIA I KOLORYSTYKI BUDYNKU PRZEDSZKOLA W ŚWIĘTOSZÓWCE		
obiekt: Świątoszówka 40, 43-385 Jasienica, pgr.216/2, 217/2, 218, gm.kat. Świątoszówka		
inwestor: Gmina Jasienica, 43-385 Jasienica 159		
temat rysunku:		
TERMOMODERNIZACJA BUDYNKU - ELEWACJA PÓŁNOCNO - WSCHODNIA		
faza:	branża:	autor:
P.BUDOWLANY	ARCHITEKTURA	mgr inż. arch. Przemysław Stawinoga
skala:	nr rys.:	data:
1:100	5	06.2008 r.
..... uprawnienia budowlane do projektowania bez ograniczeń w specjalności architektonicznej nr ewid. upr. 126/02, nr wpisu do Izby Arch. RP SL-0610		



obiekt:

**PROJEKT BUDOWLANO-WYKONAWCZY DOCIEPLENIA
I KOLORYSTYKI BUDYNKU PRZEDSZKOLA W ŚWIĘTOSZÓWCE**

obiekt: Świątoshówka 40, 43-385 Jasienica, pgr.216/2, 217/2, 218, gm.kat. Świątoshówka
inwestor: Gmina Jasienica, 43-385 Jasienica 159

temat rysunku:

RZUT WEJŚCIA

faza:

P.BUDOWLANY

branża:

ARCHITEKTURA

autor:

mgr inż. arch. Przemysław Stawinoga

skala:

1:50

nr rys.:

6

data:

06.2008 r.

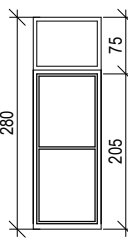
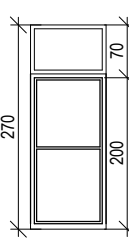
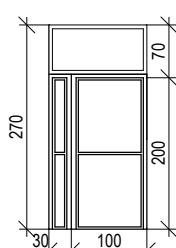
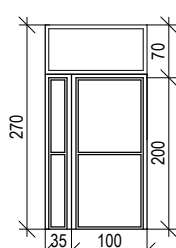
.....
uprawnienia budowlane do projektowania
bez ograniczeń w specjalności architektonicznej
nr ewid. upr. 126/02, nr wpisu do Izby Arch. RP SL-0610

TYP OKNA		O1	O2	O3	O4	O5	O6	O7			
SCHEMAT skala 1:100											
WYMIARY OKNA	So	185	220	70	130						
	Hb	176	185	176	90						
WYMIARY OTWORU WMURZE (cm)	So	188	223	73	133						
	Hb	183	192	183	97						
ILOŚĆ SZTUK	PIĘTRO										
	PARTER	1	1	1		1	1	1			
	PIWNICA				1						
ILOŚĆ SZTUK RAZEM		1	1	1	1	1	1	1			
ILOŚĆ SZTUK OGÓŁEM		4				3					
UWAGI		sposób otwierania (prawo/lewo) do uzgodnienia na budowie				Stalarka aluminiowa szyba - szkło bezpieczne, hartowane profil zimny szklenie pojedyncze					
		okna pcv - kolor brązowy (biały) do uzgodnienia z inwestorem									
		przeszklenie - szyba zespolona termoizolacyjna U=1,1 (W/m2K)				kolor - brązowy					

UWAGA!
Stalarkę należy zwerifikować na budowie.

UWAGA!
Widok okien z zewnątrz.

obiekt: PROJEKT BUDOWLANO-WYKONAWCZY DOCIEPLENIA I KOLORYSTYKI BUDYNKU PRZEDSZKOŁA W ŚWIĘTOSZÓWCE obiekt: Świętoszówka 40, 43-385 Jasienica, pgr.216/2, 217/2, 218, gm.kat. Świętoszówka inwestor: Gmina Jasienica, 43-385 Jasienica 159			
temat rysunku: ZESTAWIENIE STOLARKI OKIENNEJ			
faza: P.BUDOWLANY		branża: ARCHITEKTURA	autor: mgr inż. arch. Przemysław Stawinoga uprawnienia budowlane do projektowania bez ograniczeń w specjalności architektonicznej nr ewid. upr. 126/02, nr wpisu do Izby Arch. RP SL-0610
skala: 1:100	nr rys.: 7	data: 06.2008 r.	

TYP DRZWI		D1	D2	D3	D4
SCHEMAT skala 1:100					
WYMIARY DRZWI W ŚWIECIE (cm)	Sd	80	90	120	120
	Hd	205	200	200	200
WYMIARY OTWORU W MURZE (cm)	Sd	90	100	130	130
	Hd	280	270	270	270
ILOŚĆ SZTUK	PIĘTRO				
	PARTER	1	3	1	1
	PIWNICA				
ILOŚĆ SZTUK RAZEM		1	3	1	1
ILOŚĆ SZTUK OGÓŁEM		6			
UWAGI		DRZWI ZEWNĘTRZNE OCIEPLONE "profil ciepły"			
		stolarka aluminiowa - kolor brązowy			
		kwatery górna - przeszklenie - szyba zespolona termoisolacyjna U=1,1 (W/m2K) kwatery dolna - wypełnienie panel blaszany kolor - brązowy			

UWAGA !
Wymiary w świetle muru dla drzwi
oznaczają wysokość pomiędzy górną
powierzchnią podłogi, a nadprożem.

UWAGA !
Stolarkę należy zweryfikować
na budowie.

obiekt:

**PROJEKT BUDOWLANO-WYKONAWCZY DOCIEPLENIA
I KOLORYSTYKI BUDYNKU PRZEDSZKOLA W ŚWIĘTOSZÓWCE**

obiekt: Świątoszówka 40, 43-385 Jasienica, pgr.216/2, 217/2, 218, gm.kat. Świątoszówka
inwestor: Gmina Jasienica, 43-385 Jasienica 159

temat rysunku:

ZESTAWIENIE STOLARKI DRZWIOWEJ

faza:

P.BUDOWLANY

branża:

ARCHITEKTURA

autor:

mgr inż. arch. Przemysław Stawinoga

skala:

1:100

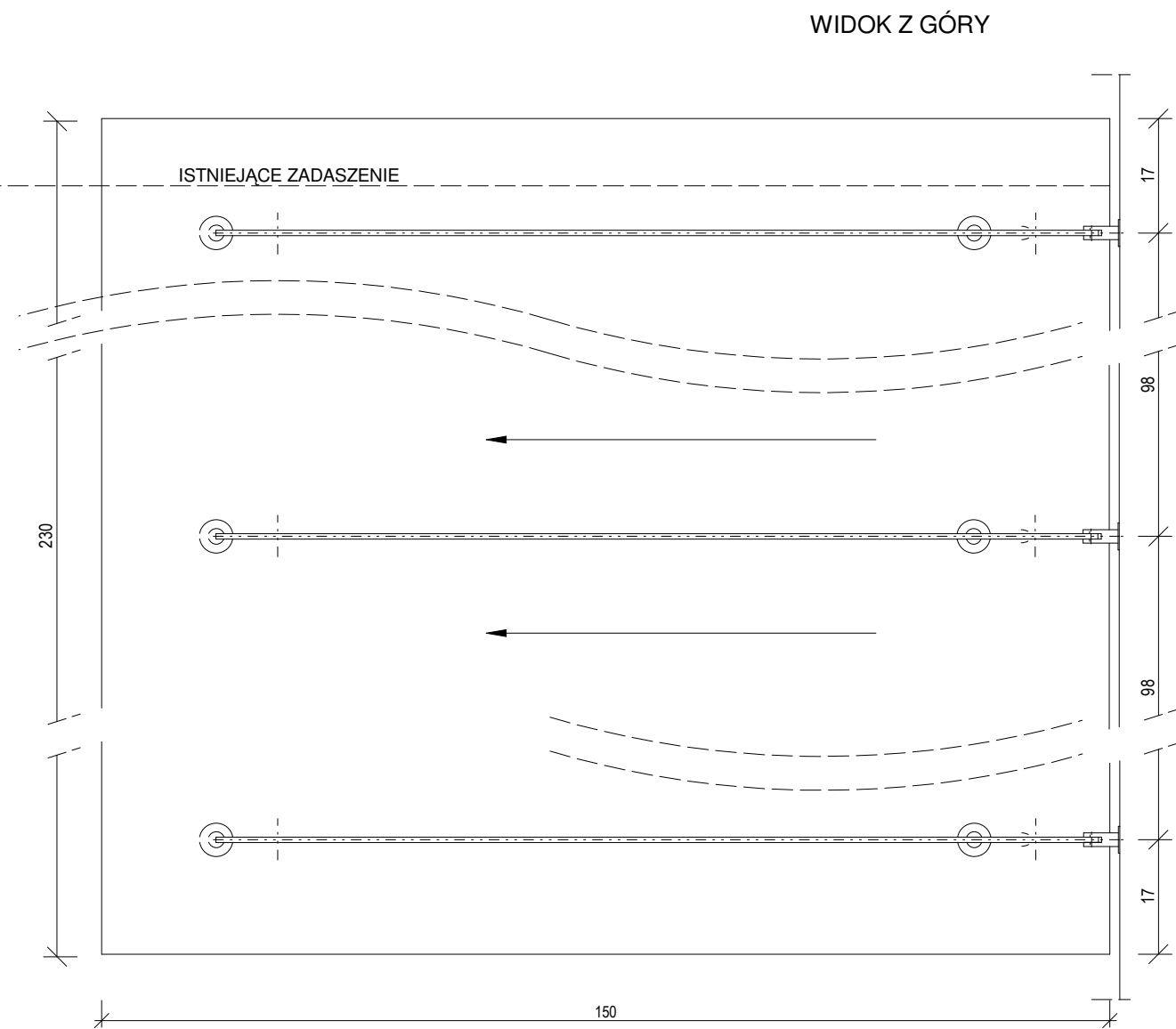
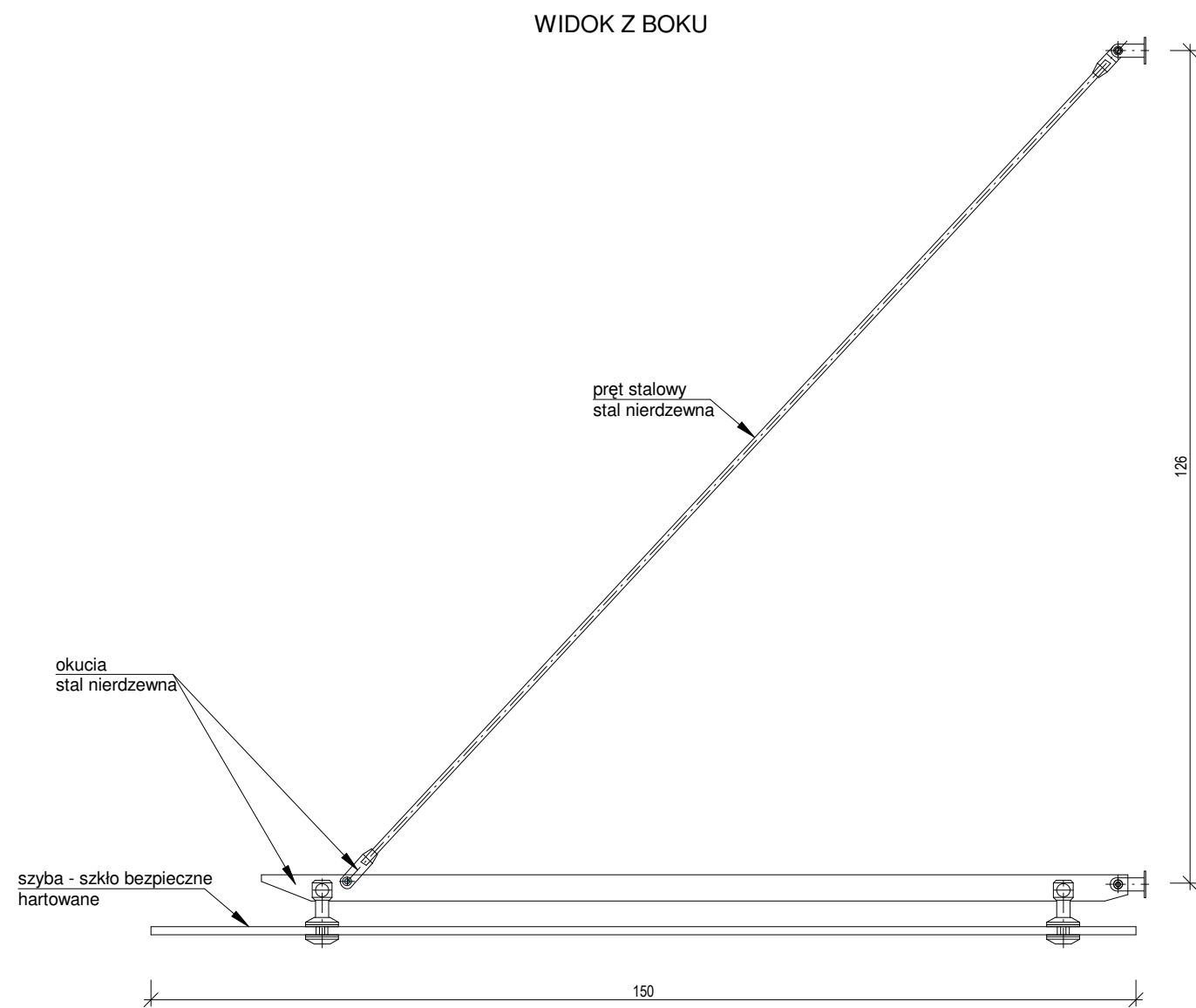
nr rys.:

8

data:

06.2008 r.

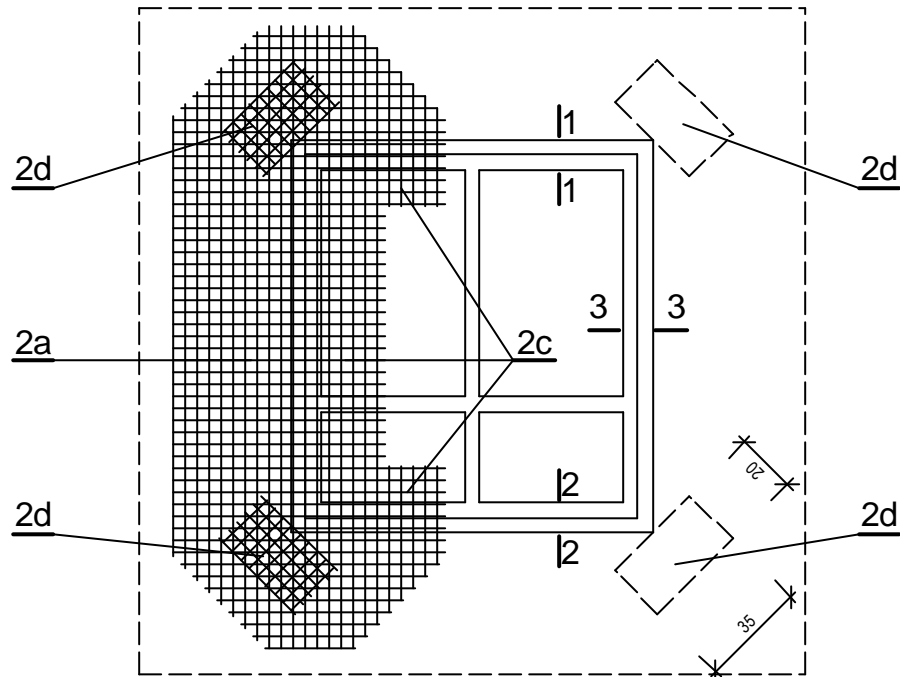
.....
uprawnienia budowlane do projektowania
bez ograniczeń w specjalności architektonicznej
nr ewid. upr. 126/02, nr wpisu do Izby Arch. RP SL-0610



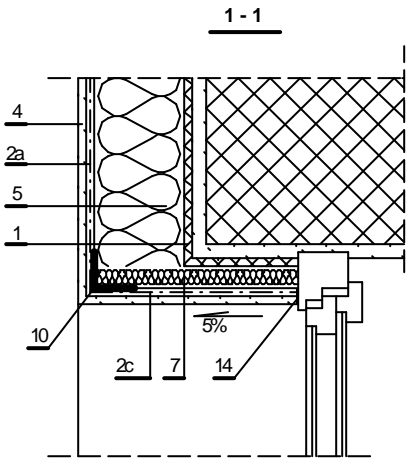
Uwaga! Zadaszenie szklane wpuścić ok. 10 cm
pod istniejące zadaszenie drewniane

obiekt:			
PROJEKT BUDOWLANO-WYKONAWCZY DOCIEPLENIA I KOLORYSTYKI BUDYNKU PRZEDSZKOLA W ŚWIĘTOSZÓWCE			
obiekt: Świątoszówka 40, 43-385 Jasienica, pgr.216/2, 217/2, 218, gm.kat. Świątoszówka			
inwestor: Gmina Jasienica, 43-385 Jasienica 159			
temat rysunku:			
DETAL ZADASZENIA WEJŚCIA			
faza:	branża:	autor: mgr inż. arch. Przemysław Stawinoga	
P.BUDOWLANY	ARCHITEKTURA uprawnienia budowlane do projektowania bez ograniczeń w specjalności architektonicznej nr ewid. upr. 126/02, nr wpisu do Izby Arch. RP SL-0610	
skala:	nr rys.:		
1:10	1-d	06.2008 r.	

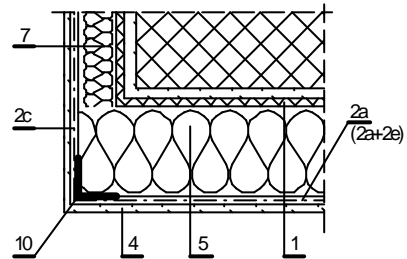
ZASADY PRZYKLEJANIA SIATKI ZBROJĄCEJ
PRZY OTWORACH OKIENNYCH (DRZWIOWYCH)
skala 1:25



2a Siatka zbrojąca - warstwa podstawowa
2c Fragmenty siatki wywiniete na ościeże
2d Kawałki siatki wzmacniające narożne otworu

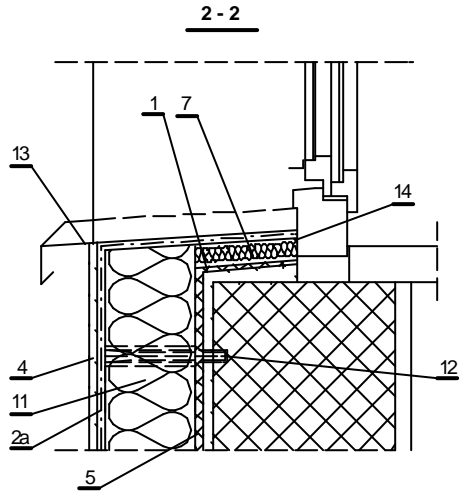


SZCZEGÓŁ NAROŻA
PRZY DRZWIACH

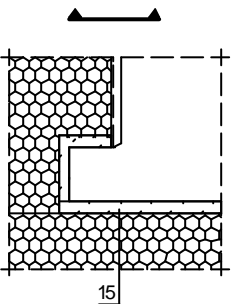
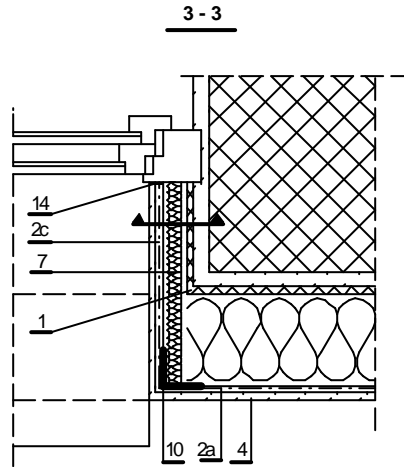
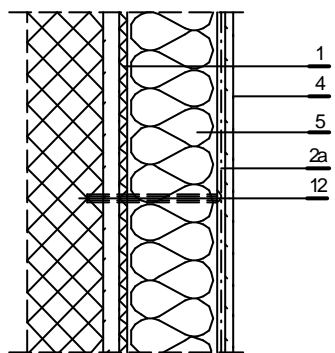


- 1 Masa klejąca
2a Siatka zbrojąca - warstwa podstawowa
2c Fragmenty siatki wywiniete na ościeże
2d Kawałki siatki wzmacniające narożne otworu
2e Siatka zbrojąca - warstwa dodatkowa (dla układu wzmacnionego)
4 Wyprawa elewacyjna
5 Płyty styropianowe gr. 12 cm
7 Płyty wełny miner. gr. 3-5 cm (min. 3 cm)
10 Kątownik aluminiowy perforowany
11 Kłosek drewniany gr. 6 cm
12 Kółko rozporowe
13 Parapet PCV lub stalowy
14 Kit trwały plastyczny
15 Uszczelka przeciwdeszczowa z impregnowanej miękkiej pianki z tworzywa sztucznego, ściśnięta lub współzajmującym profilem aluminiowym (w miejscach zagięcia ścieżka jest przecięta i wklejona na styk)

SZCZEGÓŁ OCIEPLENIA
OTWORÓW OKIENNYCH I DRZWIOWYCH



BEZSPOINOWY SYSTEM
OCIEPLANIA I JEGO
ELEMENTY SKŁADOWE



dieta:

PROJEKT BUDOWLANO-WYKONAWCZY DOCIEPLENIA
I KOLORYSTYKI BUDYNKU PRZEDSZKOLA W ŚWIĘTOSZÓWCE
obiekt: Świątoszówka 40, 43-385 Jasienica, pgr.216/2, 217/2, 218, gm.kat. Świątoszówka
inwestor: Gmina Jasienica, 43-385 Jasienica 159

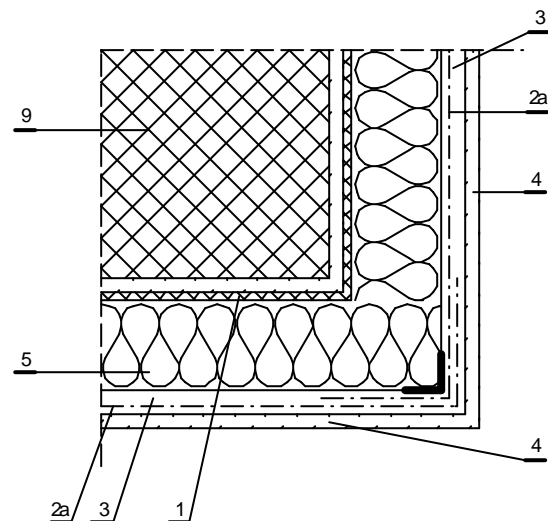
temat rysunku:

SZCZEGÓŁY DOCIEPLENIA - arkusz 1

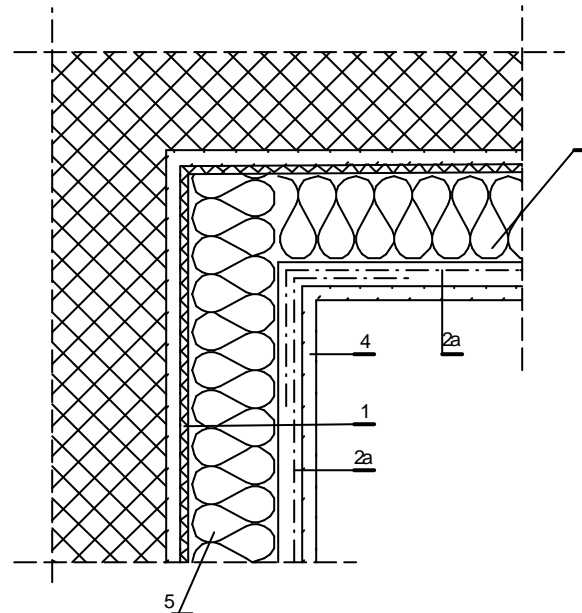
faza:	branża:	autor:
P.BUDOWLANY	ARCHITEKTURA	mgr inż. arch. Przemysław Stawinoga
skala:	nr rys.:	data:
1:10	2-d	06.2008 r.

uprawnienia budowlane do projektowania
bez ograniczeń w specjalności architektonicznej
nr ewid. upr. 126/02, nr wpisu do Izby Arch. RP SL-0610

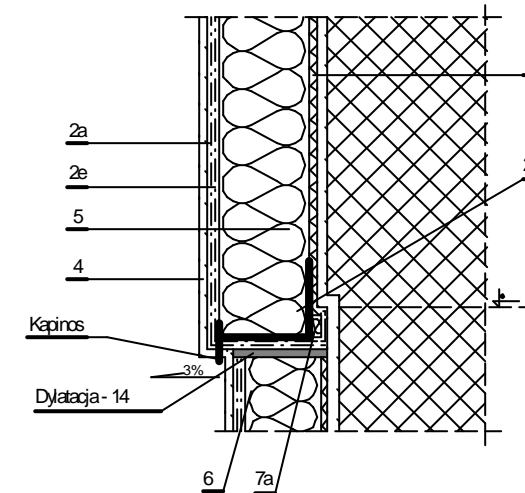
NAROŻE WYPUKŁE
(układ podstawowy "A")



NAROŻE WKŁĘSŁE
(układ podstawowy "A")

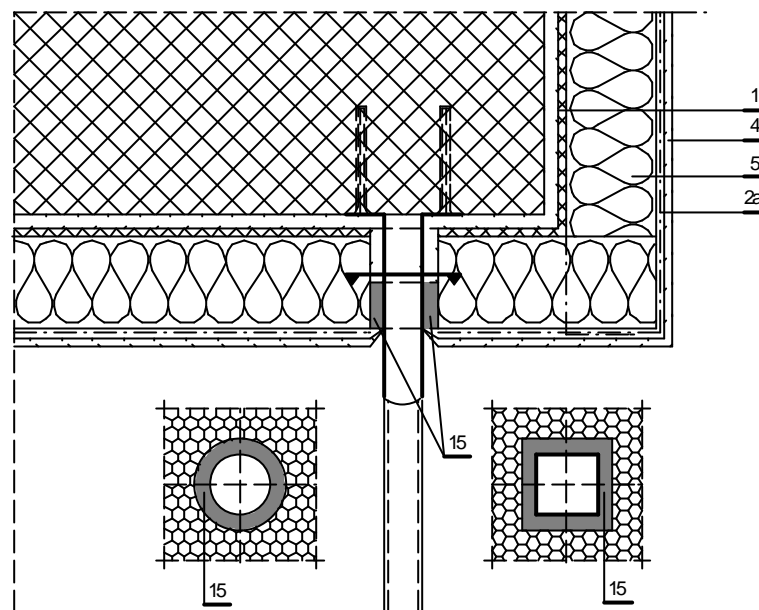


SZCZEGÓŁ OCIEPLENIA
PRZY COKOŁACH



Uwaga !
Układ wzmocniomy "B" wykonać analogicznie stosując dodatkową warstwę siatki zbrojącej.

SPOSÓB OSADZENIA PORĘCZY



Uwaga!
Pozostałe przejścia przez warstwę ocieplenia, należy wykonać w sposób analogiczny

- 1 Masa Klejąca
- 2a Siatka zbrojąca - warstwa podstawowa
- 2b Pasek siatki podklejony pod płytę
- 2e Siatka zbrojąca - warstwa dodatkowa
- 3 Masa Klejąca (szpachlowa) na styropianie
- 4 Wyprawa elewacyjna
- 5 Płyty styropianowe gr. 12 cm
- 6 Płyty styropianowe gr. 10 cm
- 7a Płyty styropianowe gr. 3 cm
- 9 Ściana
- 10 Kątownik aluminiowy perforowany
- 14 Kit trwały plastyczny
- 15 Uszczelka przedwdeszczowa z impregnowanej miękkiej pianki z tworzywa sztucznego, ściśnięta lub w specjalnym profilu aluminiowym (w miejscach zagięcia ściana jest przecięta i wklejona na styk)
- 17 Płanka podłogowa woskowana

Krawędź: istniejącego cokołu



obiekt:

PROJEKT BUDOWLANO-WYKONAWCZY DOCIEPLENIA
I KOLORYSTYKI BUDYNKU PRZEDSZKOLA W ŚWIĘTOSZÓWCE
obiekt: Świętoszówka 40, 43-385 Jasienica, pgr.216/2, 217/2, 218, gm.kat. Świętoszówka
inwestor: Gmina Jasienica, 43-385 Jasienica 159

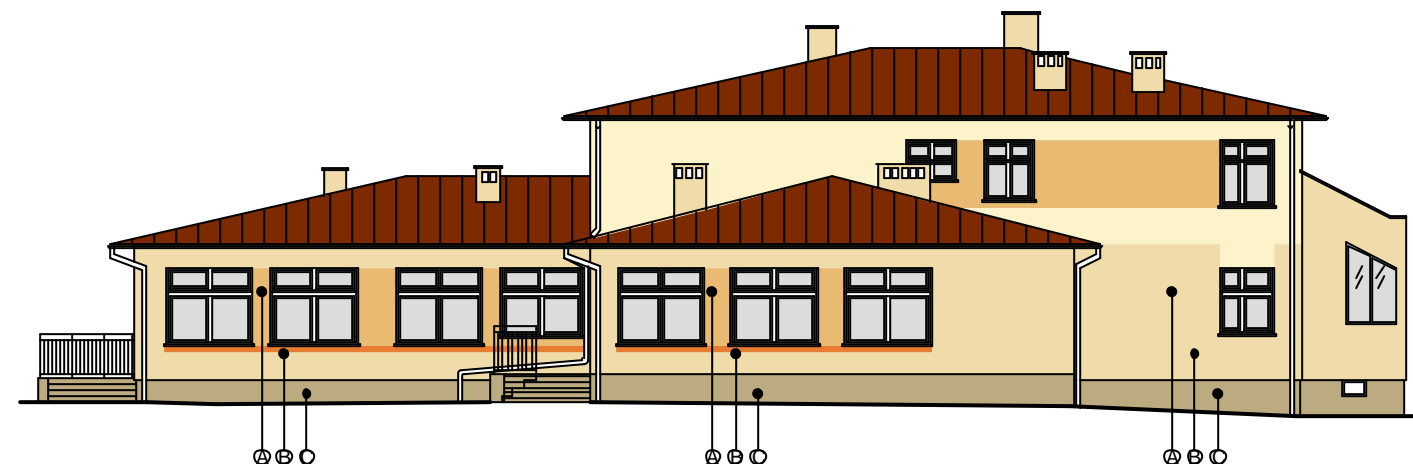
temat rysunku:

SZCZEGÓŁY DOCIEPLENIA - arkusz 2

faza: P.BUDOWLANY		branża: ARCHITEKTURA	autor: mgr inż. arch. Przemysław Stawinoga uprawnienia budowlane do projektowania bez ograniczeń w specjalności architektonicznej nr ewid. upr. 126/02, nr wpisu do Izby Arch. RP SL-0610
skala: 1:10	nr rys.: 3-d	data: 06.2008 r.	



ELEWACJA PÓŁNOCNO - ZACHODNIA



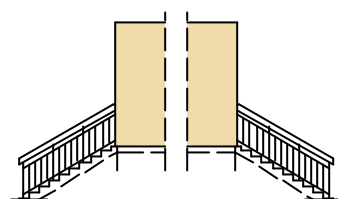
ELEWACJA PÓŁNOCNO - WSCHODNIA








ELEWACJA POŁUDNIOWO - ZACHODNIA



ELEWACJA POŁUDNIOWO - WSCHODNIA



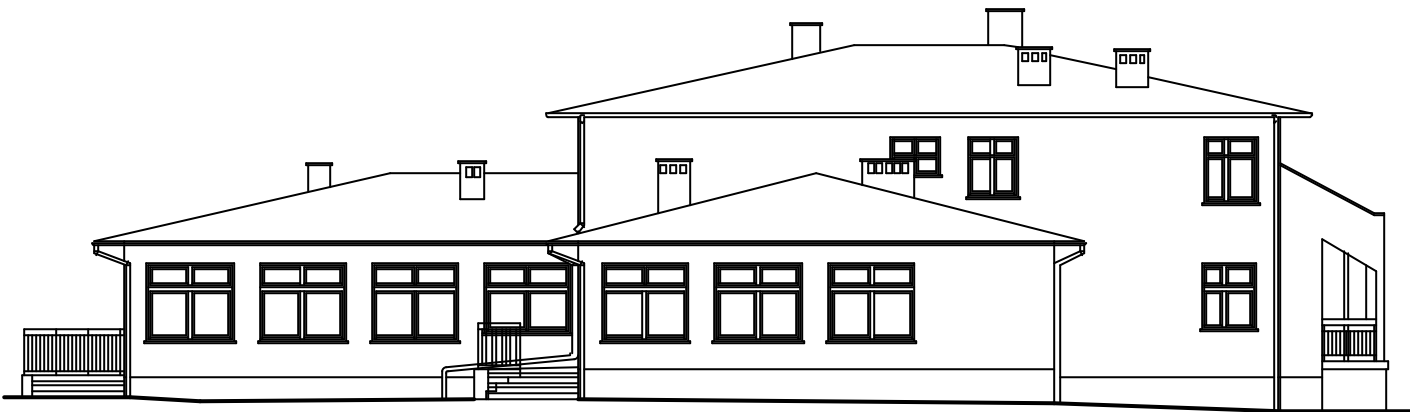
- 1  masa tynkarska w kolorze NCS - S0510 - Y20R
- 2  masa tynkarska w kolorze NCS - S0530 - Y20R
- 3  masa tynkarska w kolorze NCS - S1040 - Y20R
- 4  masa tynkarska w kolorze NCS - S1070 - Y50R
- 5  masa tynkarska lub tynk mozaikowy w kolorze NCS - S3020 - Y20R

UWAGA!
Ze względu na ograniczenia zastosowanej techniki drukowania, przedstawione na rysunku kolory mają charakter jedynie poglądowy i nie odzwierciedlają w pełni kolorów wybranych z zastosowanego wzornika.

<p>obiekt: PROJEKT BUDOWLANO-WYKONAWCZY DOCIEPLENIA I KOLORYSTYKI BUDYNKU PRZEDSZKOLA W ŚWIĘTOSZÓWCE obiekt: Świętoszówka 40, 43-385 Jasienica, pgr.216/2, 217/2, 218, gm.kat. Świętoszówka inwestor: Gmina Jasienica, 43-385 Jasienica 159</p>			
<p>temat rysunku: ELEWACJE - KOLORYSTYKA</p>			
<p>faza: P.BUDOWLANY</p>		<p>branża: ARCHITEKTURA</p>	
<p>skala: 1:200</p>	<p>nr rys.: 1- k</p>	<p>data: 06.2008 r.</p>	<p>autor: mgr inż. arch. Przemysław Stawinoga</p> <p>.....</p> <p>uprawnienia budowlane do projektowania bez ograniczeń w specjalności architektonicznej nr ewid. upr. 126/02, nr wpisu do Izby Arch. RP SL-0610</p>



ELEWACJA PÓLNOCNO-ZACHODNIA



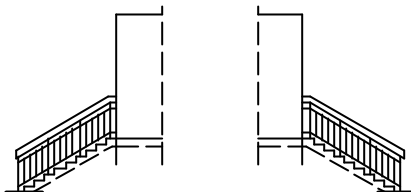
ELEWACJA PÓLNOCNO-WSCHODNIA



ELEWACJA POŁUDNIOWO-ZACHODNIA



ELEWACJA POŁUDNIOWO-WSCHODNIA



obiekt:			
PROJEKT BUDOWLANO-WYKONAWCZY DOCIEPLENIA I KOLORYSTYKI BUDYNKU PRZEDSZKOLA W ŚWIĘTOSZÓWCE obiekt: Świętoszówka 40, 43-385 Jasienica, pgr.216/2, 217/2, 218, gm.kat. Świętoszówka inwestor: Gmina Jasienica, 43-385 Jasienica 159			
temat rysunku:			
ELEWACJE - INWENTARYZACJA			
faza:		branża:	autor:
P.BUDOWLANY		ARCHITEKTURA	mgr inż. arch. Przemysław Stawinoga
skala:	nr rys.:	data: uprawnienia budowlane do projektowania bez ograniczeń w specjalności architektonicznej nr ewid. upr. 126/02, nr wpisu do Izby Arch. RP SL-0610
1:200	1-i	06.2008 r.	