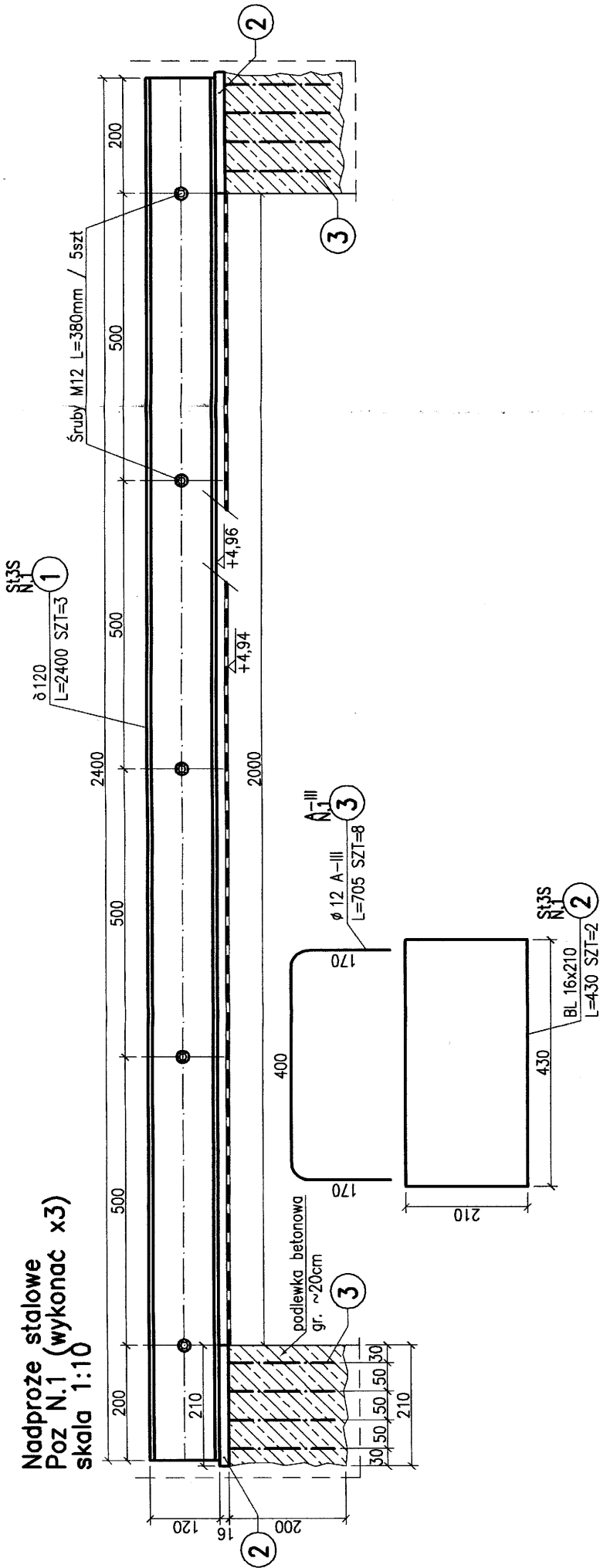
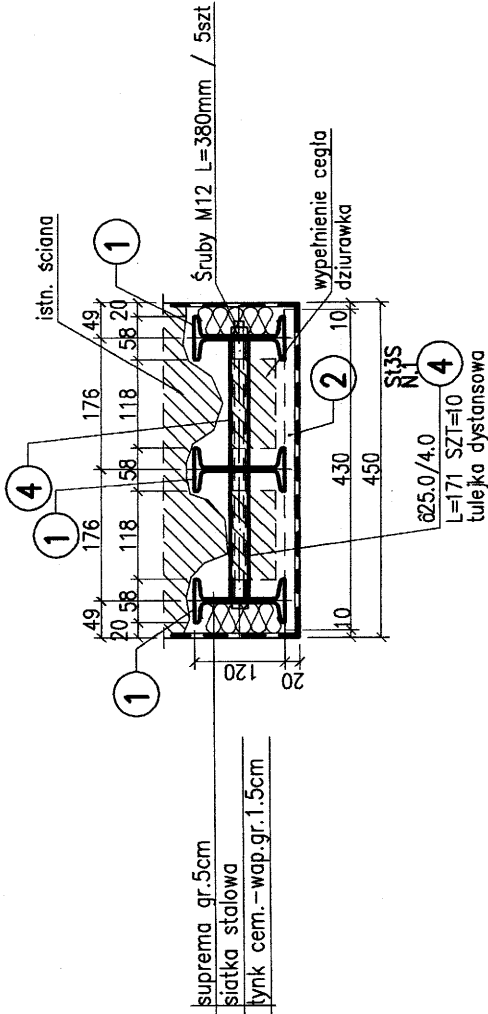


Nadproże stalowe
Poz N.1 (wykonac x3)
skala 1:10



Przekrój poprzeczny
skala 1:10



ZESTAWIENIE STALI

POZ.	NUMER ELEMENTU	NAZWA ELEMENTU	DŁUGOŚĆ [mm]	GATUNEK STALI	LICZBA SZTUK	DŁ. RAZEM [m]	MASA JEDN [kg/m]	MASA 1 ELEM. RAZEM [kg]	POLE JEDN [m2/m]	POLE 1 ELEM [m2]	POLE RAZEM [m2]
N.1	1	Ø 120	2400	St3S	3	7.20	11.20	26.88	0.44	1.05	3.15
	2	BL 16x210	430	St3S	2	0.86	26.38	11.34	0.45	0.19	0.39
	3	Ø 12 A-III	705	A-III	8	5.64	0.89	0.63	0.04	0.03	0.21
	4	Ø 25.0/4.0	171	St3S	10	1.71	2.07	0.35	0.08	0.01	0.13
OGÓŁEM											
NADDATEK NA SPOINY: 1.8%											
NADDATEK NA NIERÓWNOŚCI: 2%											
NADDATEK NA ELEM. DODATK.: 1.5%											
RAZEM:											
WYKONAĆ: x 3											
								111.87			3.88
								2.01			0.07
								2.24			0.08
								1.68			0.06
								117.8			4.09
								353.4			12.27

UWAGA: Wszystkie wymiary sprawdzić na placu budowy
mgr inż. Tomasz Piecha
Uprawnienia budowlane do projektowania i kierowania robotami budowlanymi bez ograniczeń w specjalności konstruktory budowlanej
Upr. nr 75/2003

BETON:-B20
STAL:-AIII 34GS
STAL KONSTR. St3S



43-300 Bielsko-Biała, ul. Drzymaty 15
tel/fax 033 8157 955

ZESPÓŁ PROJEKTOWY:
mgr inż. Tomasz Piecha
Inż. Tomasz Kniec

SPRAWDZIŁ:

TEMAT: PROJEKT KONSTRUKCJI BALKONU ORAZ ADAPTACJI POMIESZCZEŃ NA PIĘTRZE DLA SALI WIDOWISKOWEJ W GMINNYM OŚRODKU KULTURY W RUDZICY

LOKALIZACJA: Rudzica, gmina Jasienica

FAZA:
projekt
budowlany

DATA:
III 2007

INWESTOR: Urząd Gminy Jasienica
Jasienica 159, 43-385 Jasienica

SKALA:
1:10

TREŚĆ: Nadproże stalowe
Poz. N.1

RYS. NR.
K-06