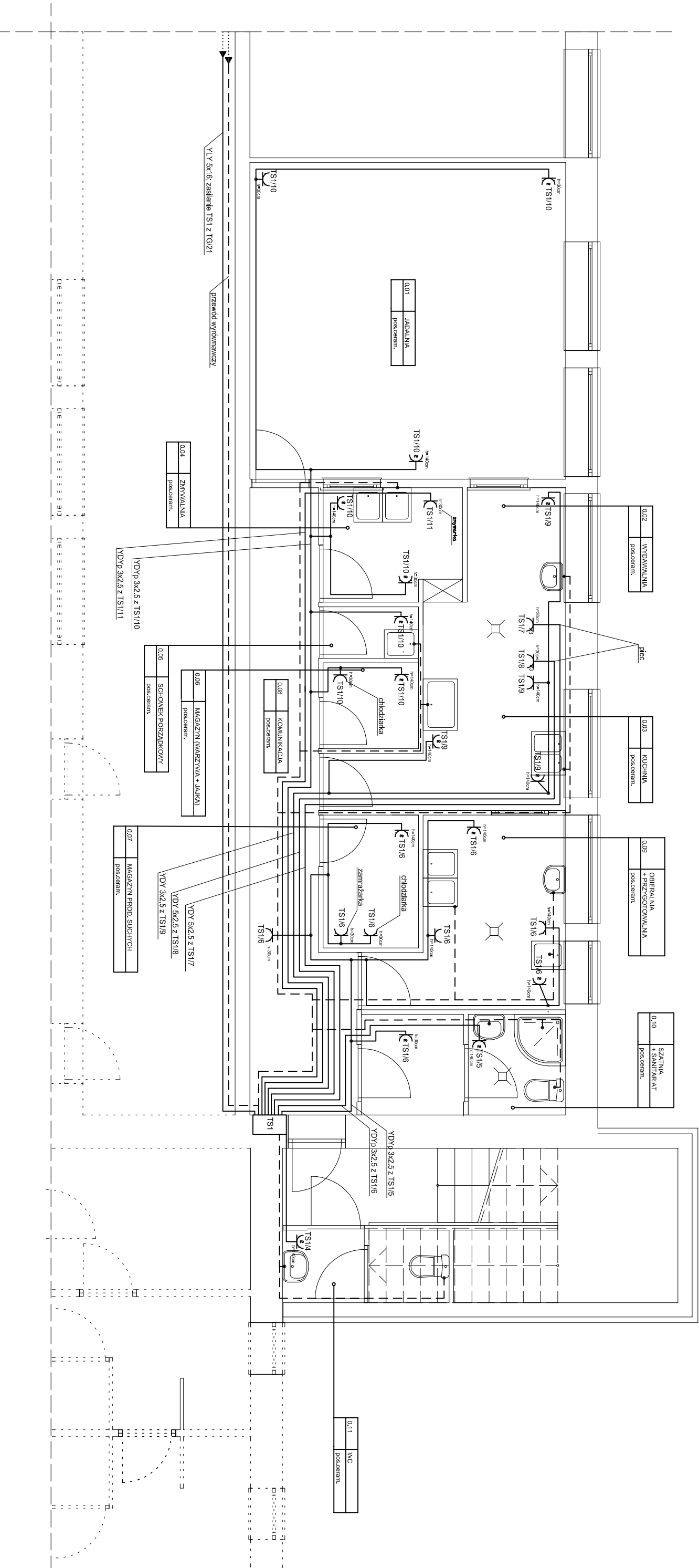
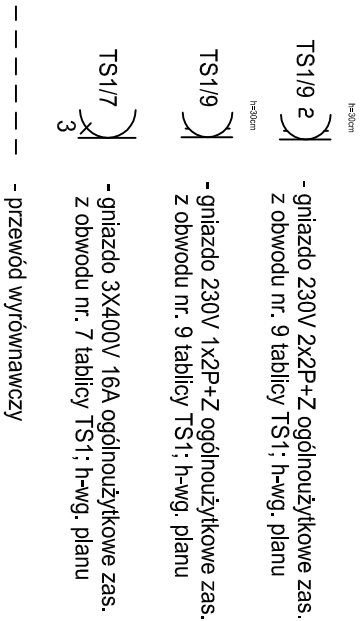


0.12	KOMUNIKACJA
	pos.ceram.



## LEGENDA



## UWAGI:

1. Zasilanie gniazd 230V wykonać przewodem YDYp 3x2,5mm<sup>2</sup>
2. Zasilanie gniazd 3-f wykonać przewodem YDY 5x2,5mm<sup>2</sup>
3. Oszpeć podtynkowy montaż jak na wys. wg. planu
4. Część przewodzącać dostępne połączyć przewodem LGY16 do szyny PE w tablicy TS1
5. Instalację gniazd wykonać pod tynkiem
6. Przewód zasilający tablicę TS1 prowadzić w rurkach RB
7. Dodatkowe info. - patrz schemat i opis projektu

<h1>ES</h1> <p>"ELKENT-SYSTEM"</p> <p>43-300 Bełsko-Ruda ul. Towarowa 26 e-mail:bur@elkent-system.pl internet:www.elkent-system.pl</p> <p>PRACOWNIA PROJEKTOWANIA SYSTEMÓW I INSTALACJI ELEKTRYCZNYCH</p>	
Projektował	mgr inż. A. Gałski ur. 5/96 gr.az 148/87 Bełsko-Białe SLK/IE/07.43/03
Sporz. zdził	inż. Poweł Lalek
	Nazwisko
	Podpis
Treść rysunku:	
Nazwa projektu: Adaptacja pomieszczeń szkoły podstawowej w Wieszczęglach na potrzeby przedszkola	
Skala:	1:50
Data:	Czerwiec 2008
	Nr rys.: 4
	Zostępuje rys.: