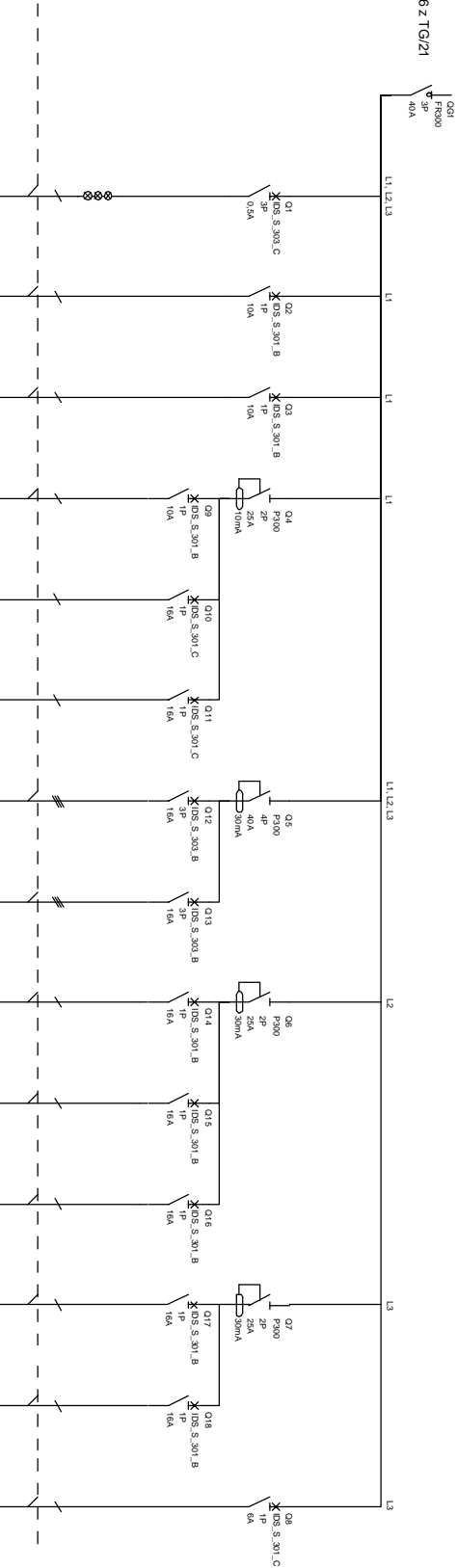
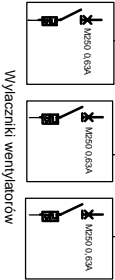


Zasilanie: YLY 5x16 z TG/21

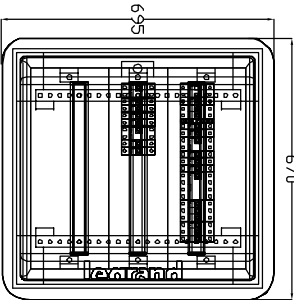


NUMER OBWODU	OPIS	TS1/1	TS1/2	TS1/3	TS1/4	TS1/5	TS1/7	TS1/8	TS1/6	TS1/9	TS1/10	TS1/11	TS1/12	TS1/13
	syg. napiecia													
	oswietlenie	0,6	0,7	0,5	0,6	0,6	9	9	3	1,2	2,4	3		0,3
	typ kabla	VDYP	VDYP	VDYP	VDYP	VDYP	VDY	VDY	VDYP	VDYP	VDYP	VDYP		VDYP
	przekroj kabla	3x1,5mm ²	3x1,5mm ²	3x1,5mm ²	3x2,5mm ²	3x2,5mm ²	5x2,5mm ²	5x2,5mm ²	3x2,5mm ²	3x2,5mm ²	3x2,5mm ²	3x2,5mm ²		3x2,5mm ²

SYSTEM OCHRONY PRZED PORAZENIEM SAMOCZYNNE SZYBKIE WYŁĄCZENIE ZASILANIA	UKŁAD SIECI TT
	$P_{sz} = 18kW$ $I_0 = 27,9A$



TABLICA TS1
OBUDOWA XL3-160 3x24 II KLASA IZOLACJI



"ELKENT-SYSTEM" Przedsiębiorstwo Techniczno-Handlowe 43-300 Bielsko-Biało ul. Towarowa 26 tel. 81 632 28 e-mail: biuro@elkent-system.pl internet: www.elkent-system.pl				PRACOWNIA PROJEKTOWANIA SYSTEMÓW, SIECI I INSTALACJI ELEKTRYCZNYCH			
Objekt:		Nazwiśko		Podpis		Treść rysunku:	
Szkoła Podstawowa w Wieszczelach ul. Wieszczela 50						Adaptacja pomieszczeń szkolnej podstawowej w Wieszczelach na potrzeby przedszkola	
Sporządził		Inż. Paweł Łatek				SCHEMAT IDEOWY ZASILANIA - TABLICA TS1	
Projektował		mgr inż. A. Czerwinski UP/5/96 ORZ 149/87 Bielko-Biało SLX/E/0743/03				Skala: - Nr rys.: 6 Zastępuje rys.:	
						Data: Czerwiec 2008	