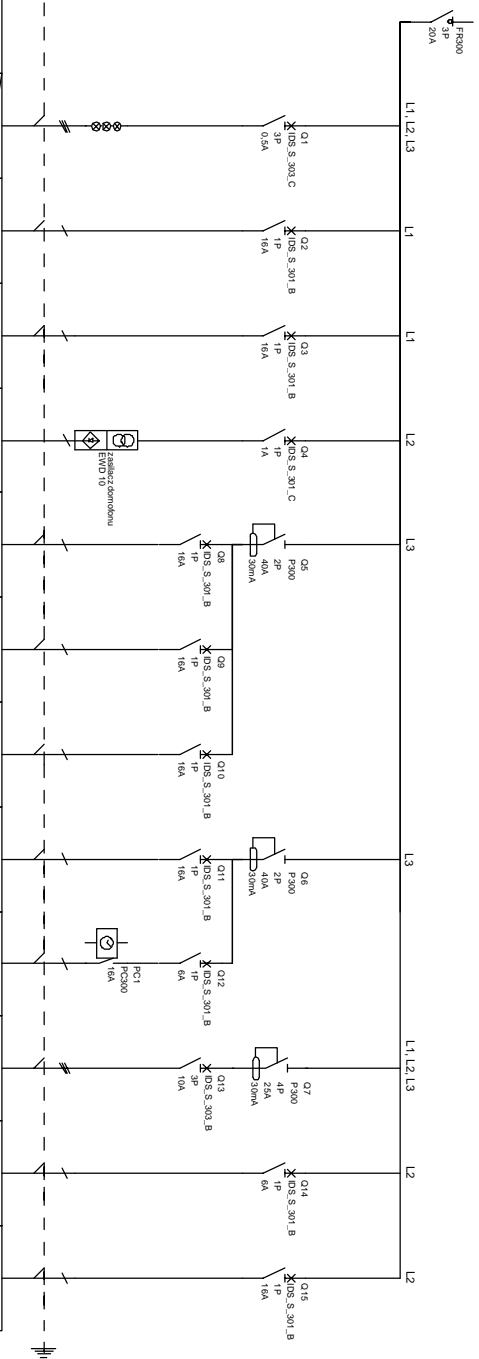


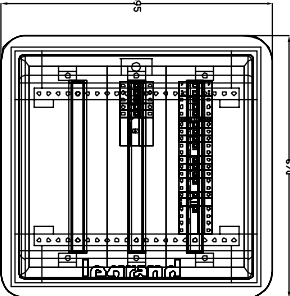
Zasilanie: YDY 5x4 z TG/22



NUMER OBWODU	TS2/1	TS2/2	TS2/3	TS2/4	TS2/5	TS2/6	TS2/7	TS2/8	TS2/9	TS2/10	TS2/11
OPIS	syg. napięta	oświetlenie	oświetlenie	instalacja domofonowa	gniazda 230V	gniazda zmywarka	gniazda 230V	oświetlenie zewnętrzne	platforma schod.	zasil. cent. ster. oddym.	rezerwa
MOC ZAŁĄCZ. (kW)	0,9	1	0,01	2,4	0,6	3	2,1	0,05	0,5	0,03	
TYP KABLA	YDY	YDY	YDY	YDY	YDY	YDY	YDY	YDY	YDY	YDY	
PRZĘKROJ KABLA	3x1,5mm ²	3x1,5mm ²	2x0,6x0,5mm ²	3x2,5mm ²	3x2,5mm ²	3x2,5mm ²	3x2,5mm ²	3x1,5mm ²	3x1,5mm ²	3x1,5mm ²	

SYSTEM OCHRONY PRZED PORĄŻENIEM ŚMĄCZĄCE SZYBIE WYŁĄCZENIE ZASILANIA	UKŁAD SECI
	TT
	$P_{sz} = 6,64W$
	$I_0 = 10,3A$

TABLICA TS2
OBUDOWA XL3-160 3x24 II KLASA IZOLACJI



"ELKENT-SYSTEM" Przedsiębiorstwo Techniczno-Handlowe 43-300 Bielko-Gala ul. Łowicza 28 tel. 81 632 28 e-mail: biuro@elkent-system.pl internet: www.elkent-system.pl				PROJEKTOWANIE SYSTEMÓW SECI I INSTALACJI ELEKTRYCZNYCH			
Objekt:		Szkoła Podstawowa w Wieszczelach ul. Wieszczela 50		Nazwa projektu:		Adaptacja pomieszczeń szkoły podstawowej w Wieszczelach na potrzeby przedszkola	
Sporządził:		Inż. Paweł Łatek		Podpis:		Tęść rysunku:	
Projektował:		mgr inż. Alcairek Upi. 5/96 oraz 149/87 Bielko-Gala SLX/E/0743/03				SCHEMAT IDEOWY ZASILANIA - TABLICA TS2	
				Skala: -		Nr rys.: 7	
				Data: Czerwiec 2008		Zastępuje rys.:	