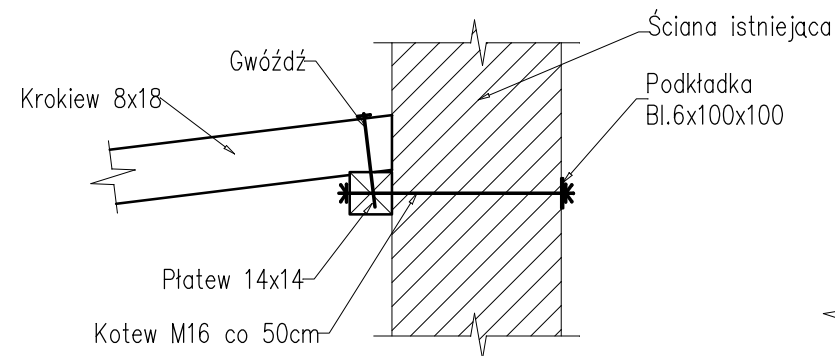
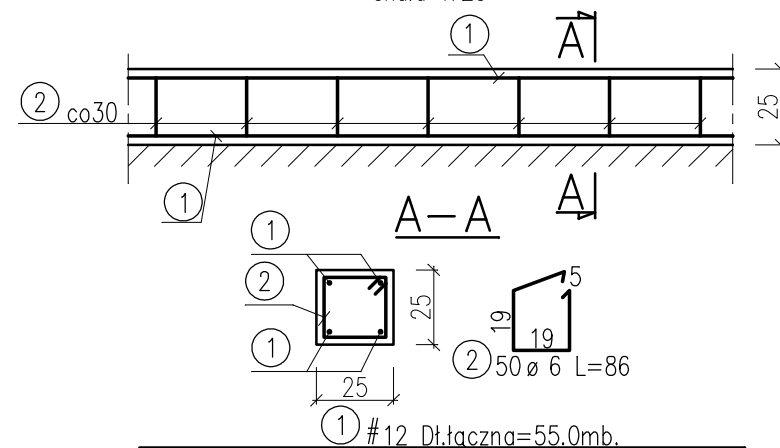


skala 1:25

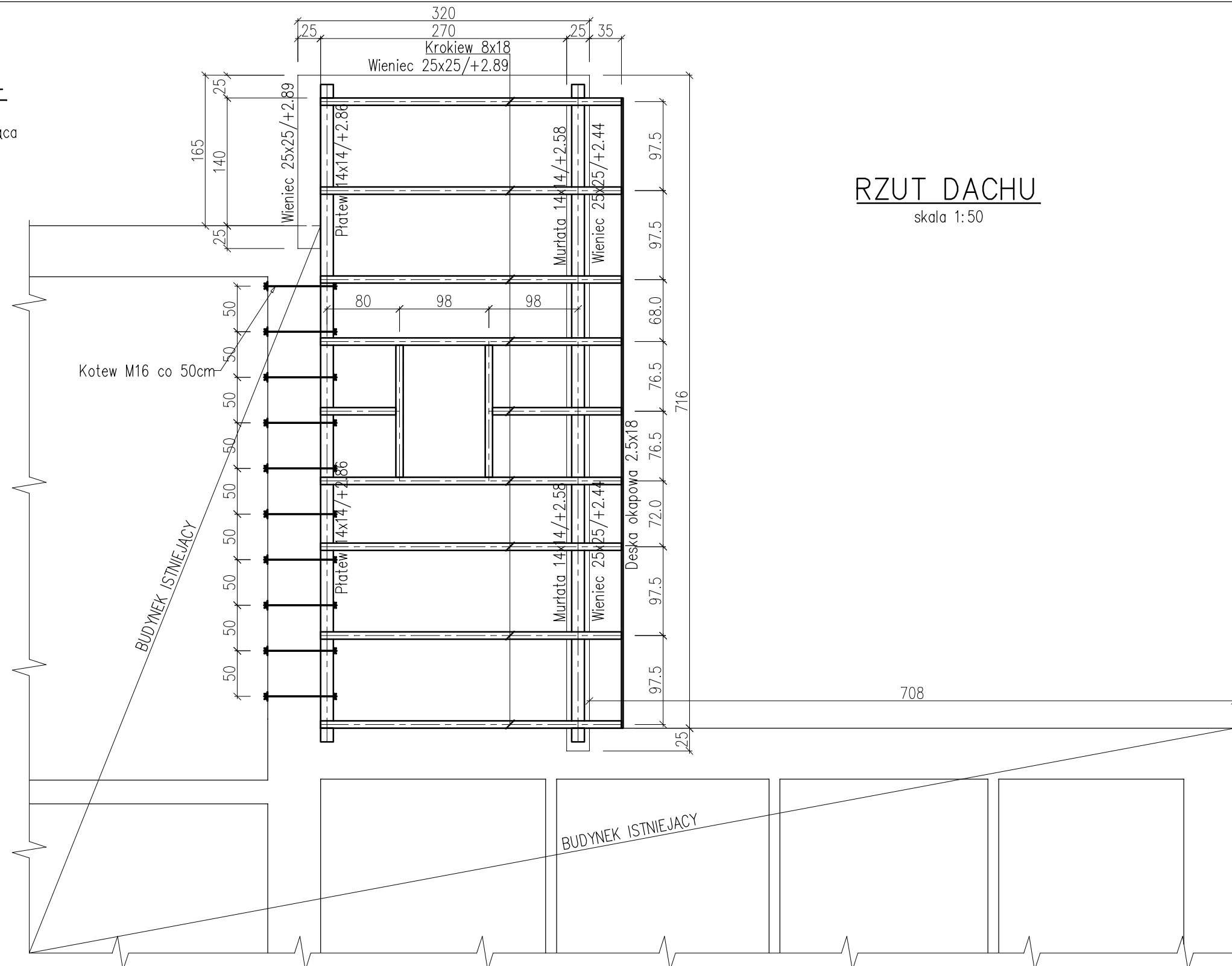


skala 1:25



WYKAZ STALI ZBROJENIOWEJ						
Nr	Średnica [mm]		Długość [cm]	Ilość [szt.]	Długość całkowita [m]	
	ø	#			St0S	34GS
					ø6	#12
1		12	5500	1		55.00
2	6		86	50	43.00	
Długość ogółem [m]					43.00	55.00
Masa jednostkowa [kg/m]					0.222	0.888
Masa ogółem [kg]					9.55	48.84
Masa razem [kg]					9.55	48.84

ZESTAWIENIE DREWNA							
	Element	b	h	L	L x 1.05	Ilość	Uwagi:
		cm	cm	m	m	m ³	
1	Krokiew	8	18	33.5	35.2	0.51	Dł. łączna
2	Platew	14	14	7.4	7.8	0.16	Dł. łączna
3	Murlata	14	14	7.4	7.8	0.16	Dł. łączna
4	Deska okapowa	2.5	18	6.9	7.3	0.03	Dł. łączna
	Suma					m ³ 0.86	
Do wszystkich elementów dodano 5% na obróbkę							



UWAGI:
1.NA RYSUNKU PODANO POZIOMU WIERZCHU ELEMENTÓW.

KLASA DREWNA C27
BETON B25
STAL ZBROJENIOWA: A-0, A-III

<p>Firma Inżynierska ZG – TENSOR mgr inż. Zbigniew Gębczyński, 43–512 Janowice, ul. Janowicka 96 tel. 0 600 99 55 14, fax 0..32 214 17 45, e-mail: zg-tensor@o2.pl</p>	
<p>faza: P.BUDOWLANY</p>	<p>obiekt: ADAPTACJA POMIESZCZEŃ SZKOŁY PODSTAWOWEJ W WIESZCZĘTACH</p>
<p>branza: KONSTRUKCJA</p>	<p>NA POTRZEBY PRZEDSZKOŁA</p>
<p>data: 06.2008</p>	<p>adres inwestycji: Szkoła Podstawowa w Wieszczętach, Wieszczęta 50, pgr. 284/41, gm. kat.Wieszczęta</p>
<p>nr rys.: 2/K</p>	<p>inwestor: Gmina Jasienica, Urząd Gminy w Jasienicy, 43–385 Jasienica 159</p>
<p>skala: 1:50, 1:25</p>	<p>tytuł rysunku: RZUT DACHU</p>
<p>projektant: mgr inż. Zbigniew Gębczyński</p>	
<p>opracował: mgr inż. Ryszard Bodzek</p>	
<p>nr ewid. upr.: SLK/0250/P00K/03</p>	
<p>nr ewid. SOIIB: SLK/BO/1500/03</p>	