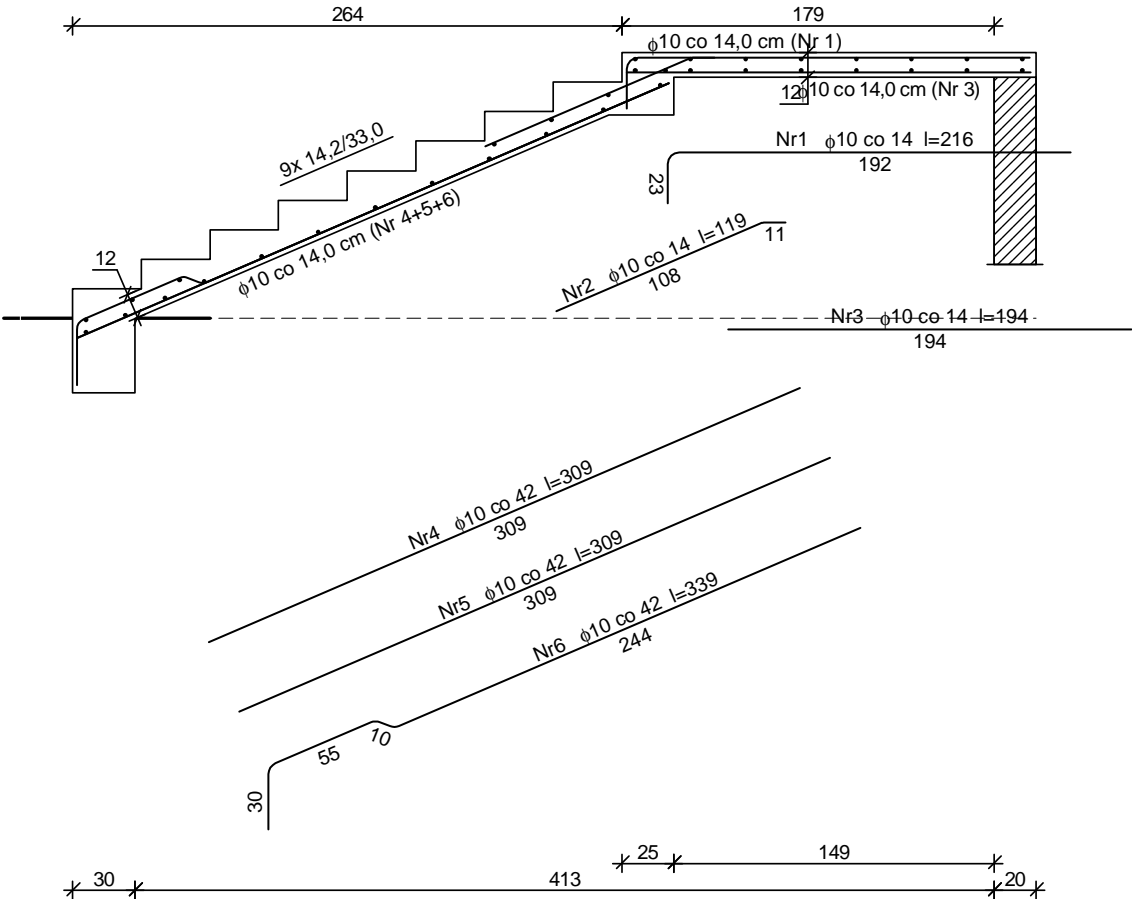


SCHODY ŻELBETOWE

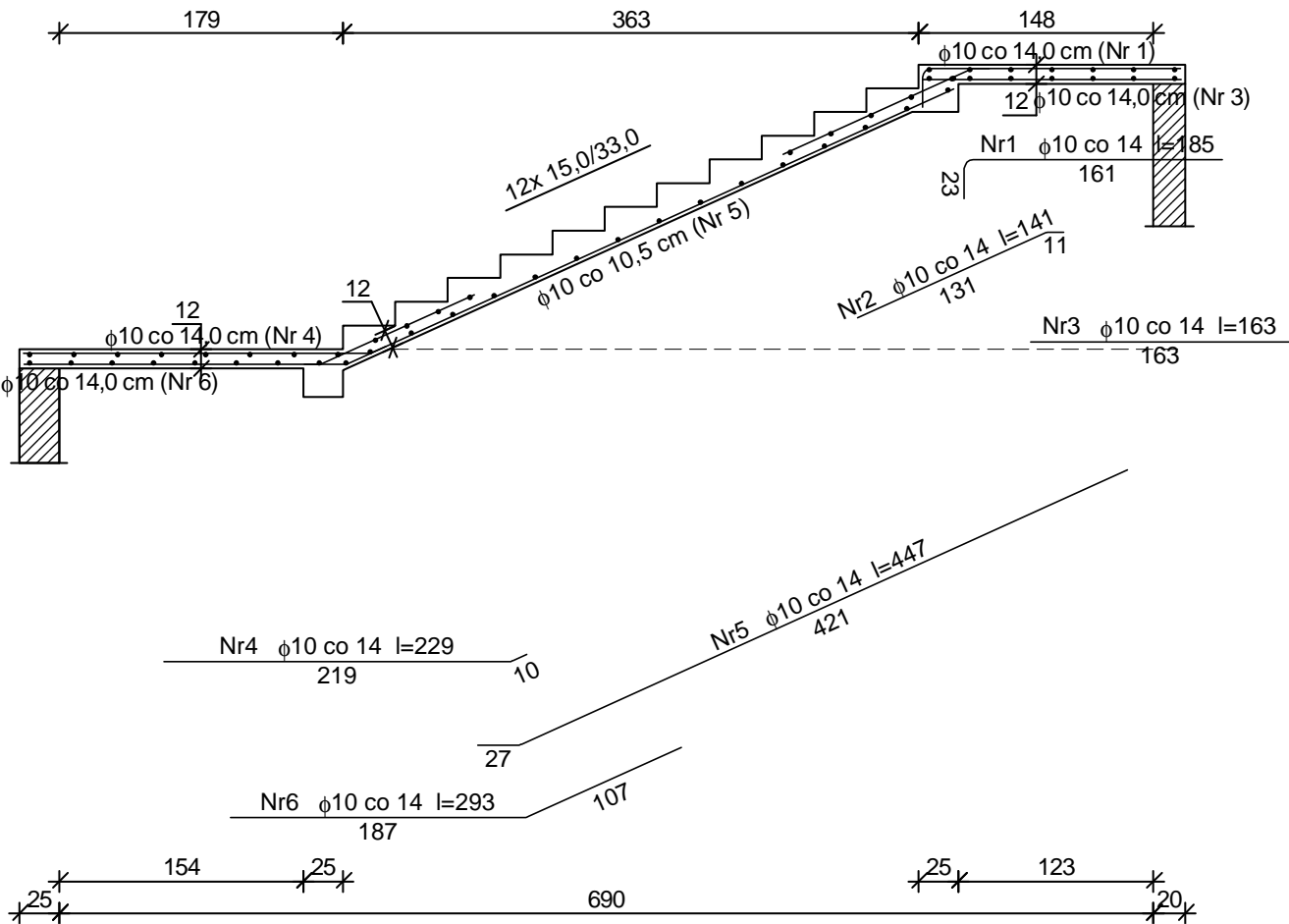
Poz.Sch.1



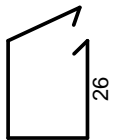
Zestawienie stali zbrojeniowej biegu Poz.Sch1					
Nr	Średnica [mm]	Długość [cm]	Liczba [szt.]	StoS-b	34GS
				ø6	ø10
1	10	216	24		51,84
2	10	119	11		13,09
3	10	194	24		46,56
4	10	309	4		12,36
5	10	309	4		12,36
6	10	339	4		13,56
7	6	7400	1	74,00	
Długość wg średnic [m]				74,00	149,8
Masa 1mb pręta [kg/mb]				0,222	0,617
Masa wg średnic [kg]				16,5	93,0
Masa wg gatunku stali [kg]				16,5	93,0
Razem [kg]					109,5

Zestawienie stali zbrojeniowej dla biegu Poz.Sch.2					
Nr	Średnica [mm]	Długość [cm]	Liczba [szt.]	StoS-b	34GS
				ø6	ø10
1	10	185	24		44,40
2	10	141	11		15,51
3	10	163	24		39,12
4	10	229	11		25,19
5	10	447	11		49,17
6	10	293	11		32,23
7	6	11800	1	118,00	
Długość wg średnic [m]				118,0	205,7
Masa 1mb pręta [kg/mb]				0,222	0,617
Masa wg średnic [kg]				27,0	127,0
Masa wg gatunku stali [kg]				27,0	127,0
Razem [kg]					154

Poz.Sch.2

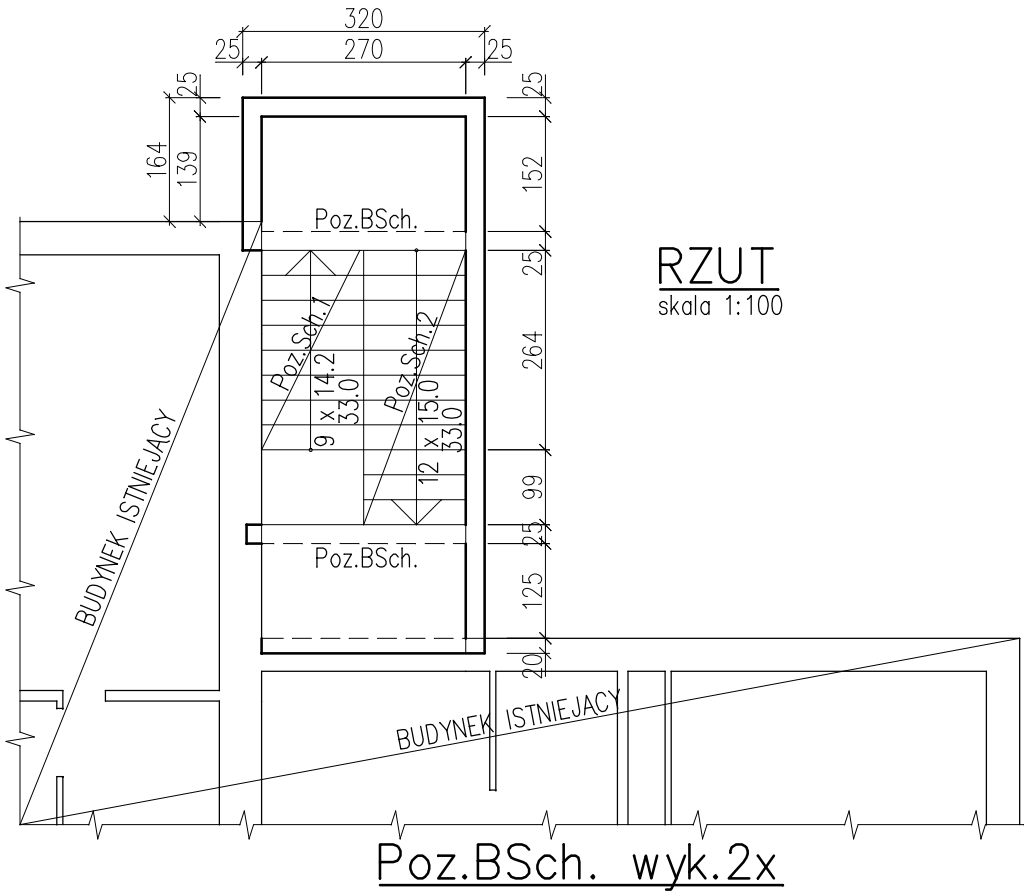


180



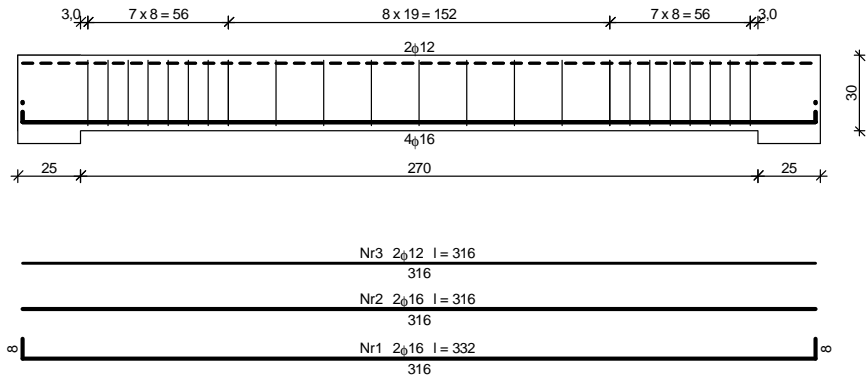
Nr4 23ø6 l = 104

Zestawienie stali zbrojeniowej dla jednej belki Poz.BSch.					
Nr	Średnica [mm]	Długość [cm]	Liczba [szt.]	StoS-b	34GS
				ø6	ø12 ø16
1.	16	332	2		6,64
2.	16	316	2		6,32
3.	12	316	2		6,32
4.	6	104	23	23,92	
Długość wg średnic [m]				24,0	6,4 13,0
Masa 1mb pręta [kg/mb]				0,222	0,888 1,578
Masa wg średnic [kg]				5,3	5,7 20,5
Masa wg gatunku stali [kg]				6,0	27,0
Razem [kg]					33



RZUT
skala 1:100

Poz.BSch. wyk.2x



BETON B20
STAL A-III, A-O

Firma Inżynierska ZG-TENSOR mgr inż. Zbigniew Gębczyński, 43-512 Janowice, ul. Janowicka 96 tel. 0 600 99 55 14, fax 0..32 214 17 45, e-mail: zg-tensor@o2.pl	
faza: P.BUDOWLANY	obiekt: ADAPTACJA POMIESZCZEŃ SZKOŁY PODSTAWOWEJ W WIESZCZETACH
branża: KONSTRUKCJA	NA POTRZEBY PRZEDSZKOLA
data: 06.2008	adres inwestycji: Szkoła Podstawowa w Wieszczętach, Wieszczęta 50, pgr. 284/41, gm. kat.Wieszczęta
nr rys.: 3/K	inwestor: Gmina Jasienica, Urząd Gminy w Jasienicy, 43-385 Jasienica 159
skala: ...	tytuł rysunku: SCHODY ŻELBETOWE
projektant: mgr inż. Zbigniew Gębczyński	opracował: mgr inż. Ryszard Bodzek
nr ewid. upr.: SLK/0250/P00K/03 nr ewid. SOIB: SLK/BO/1500/03	