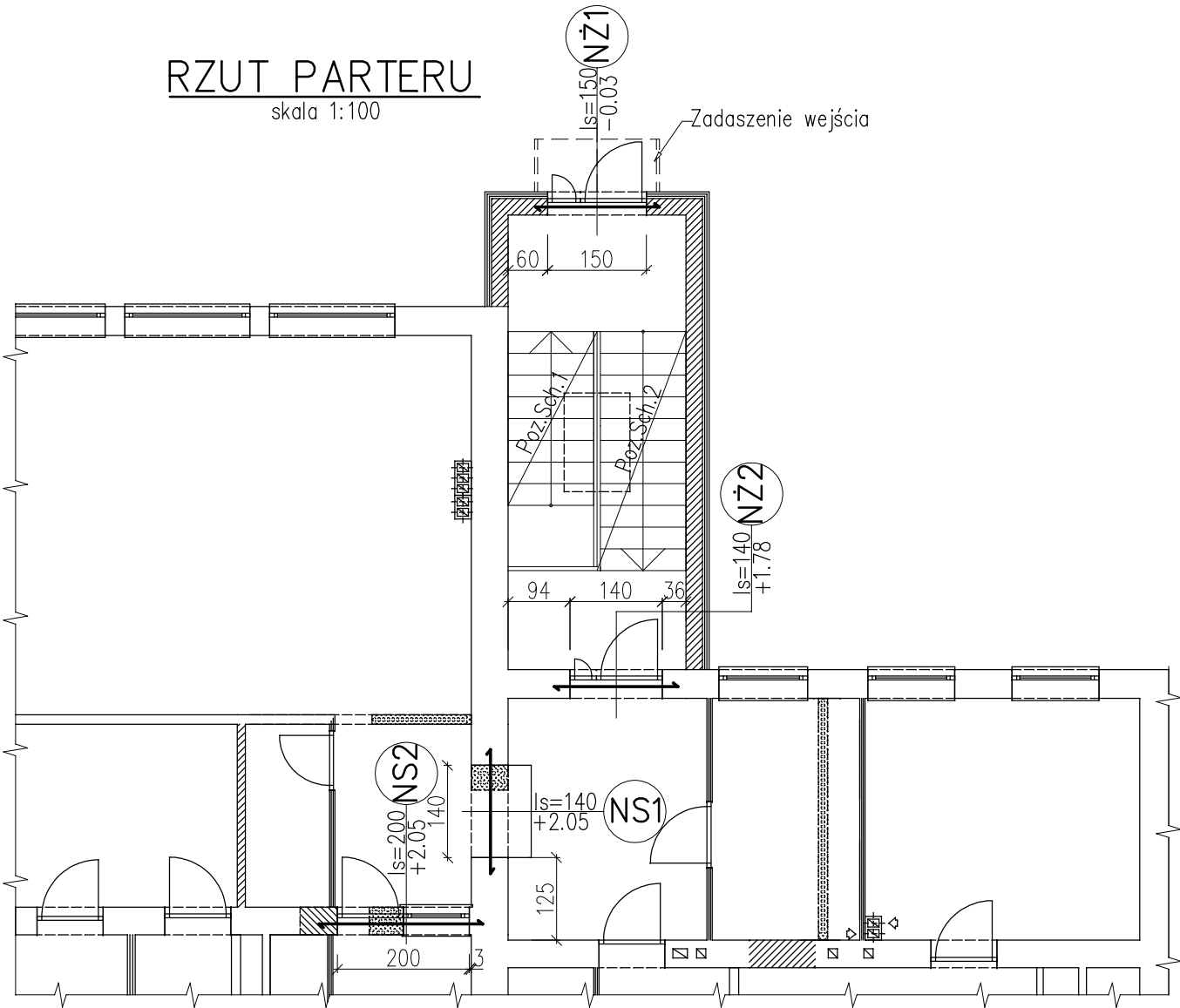
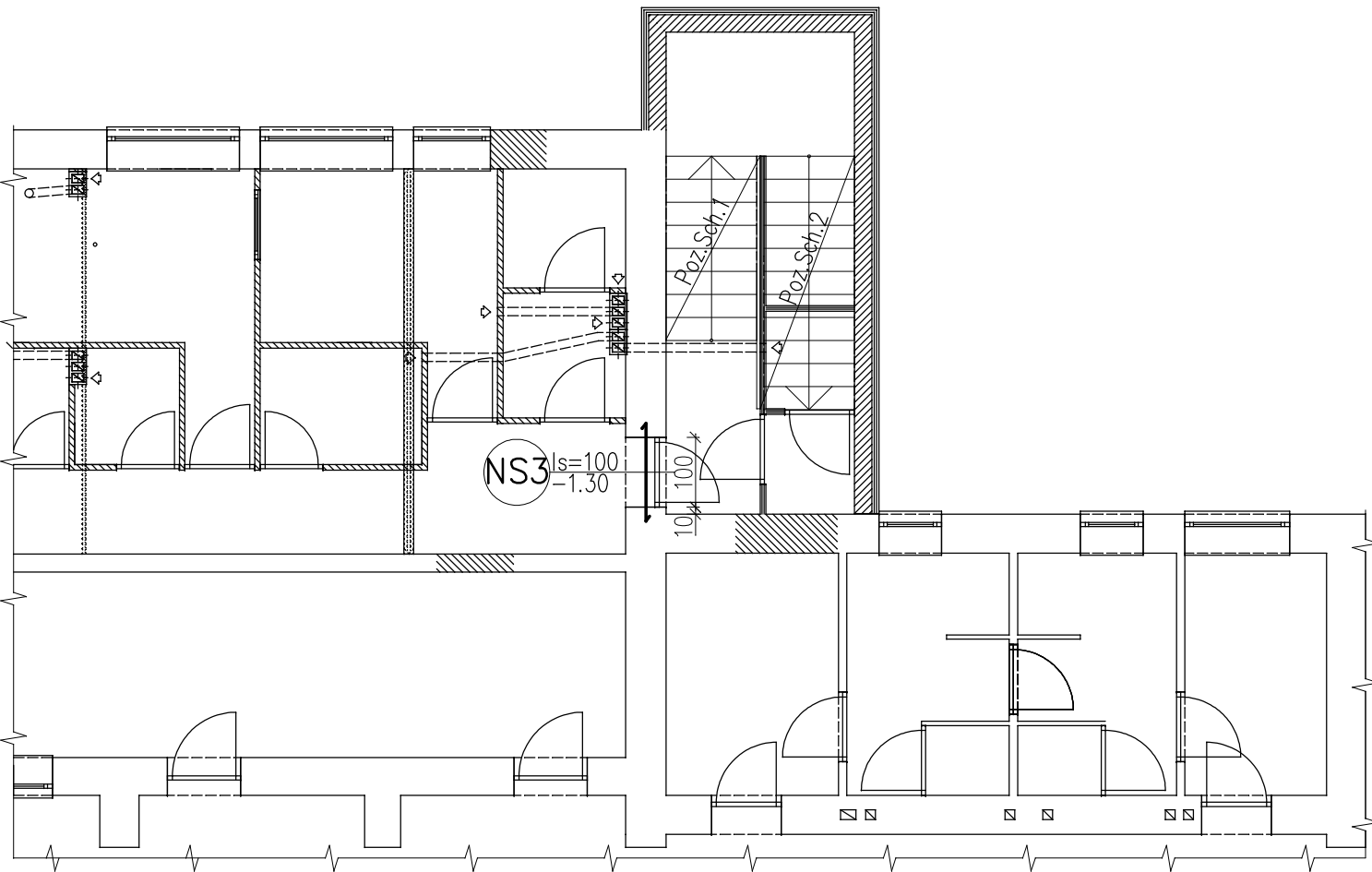


ROZMIESZCZENIE NADPROŻY

RZUT PARTERU
skala 1:100



RZUT PIWNIC
skala 1:100



LEGENDA:

NADPROŻE STALOWE
NADPROŻE ŻELBETOWE
ROZPIĘTOŚĆ OTWORU W ŚWIECLE
POZIOM SPODU NADPROŻA

ŚCIANY PROJEKTOWANE
WYBURZENIA
ŚCIANY ISTNIEJACE

BETON B20
STAL ZBROJENIOWA A-III, A-0
STAL PROFILOWA St3S

Firma Inżynierska ZG-TENSOR mgr inż. Zbigniew Gębczyński, 43-512 Janowice, ul. Janowicka 96 tel. 0 600 99 55 14, fax 0.32 214 17 45, e-mail: zg-tensor@o2.pl	
faza: P.BUDOWLANY	obiekt: ADAPTACJA POMIESZCZEŃ SZKOŁY PODSTAWOWEJ W WIESZCZETACH NA POTRZEBY PRZEDSZKOŁA
branża: KONSTRUKCJA	adres inwestycji: Szkoła Podstawowa w Wieszczętach, Wieszczęta 50, pgr. 284/41, gm. kat.Wieszczęta
data: 06.2008	inwestor: Gmina Jasienica, Urząd Gminy w Jasienicy, 43-385 Jasienica 159
nr rys.: 4/K	tytuł rysunku: ROZMIESZCZENIE NADPROŻY
skala: 1:100	
projektant: mgr inż. Zbigniew Gębczyński	opracował: mgr inż. Ryszard Bodzek
nr ewid. upr.: SLK/0250/P00K/03 nr ewid. S01IB: SLK/BO/1500/03	