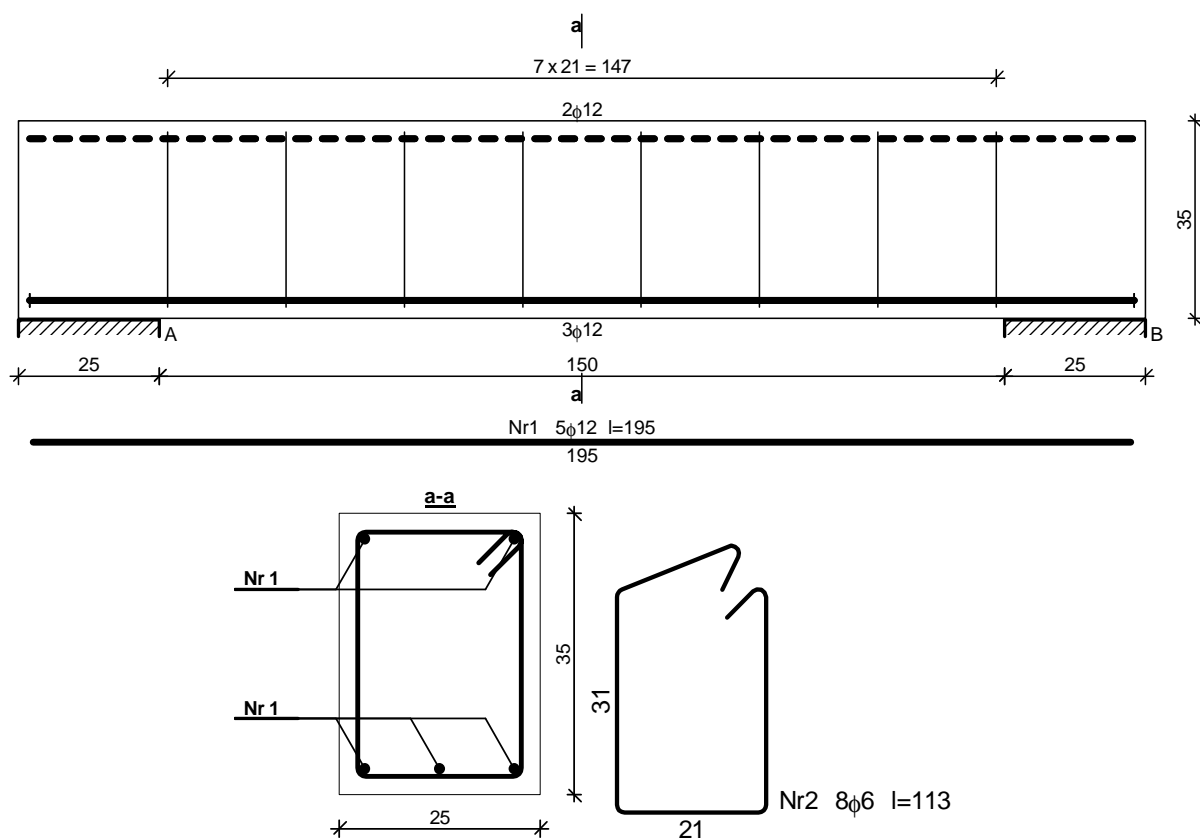


NADPROŻE ŻELBETOWE NŻ1



ZESTAWIENIE STALI ZBROJENIOWEJ					
Nr	Średnica [mm]	Długość [cm]	Liczba [szt.]	St0S-b	34GS
				φ6	φ12
1.	12	195	5		9,75
2.	6	113	8	9,04	
Długość wg średnic [m]				9,1	9,8
Masa 1mb pręta [kg/mb]				0,222	0,888
Masa wg średnic [kg]				2,0	8,7
Masa wg gatunku stali [kg]				2,0	9,0
Razem [kg]				11	

BETON B20
STAL A-III, A-0

Firma Inżynierska ZG-TENSOR mgr inż. Zbigniew Gębczyński, 43-512 Janowice, ul. Janowicka 96 tel. 0 600 99 55 14, fax 0.32 214 17 45, e-mail: zg-tensor@o2.pl	
faza: P.BUDOWLANY	obiekt: ADAPTACJA POMIESZCZEŃ SZKOŁY PODSTAWOWEJ W WIESZCZĘTACH
branża: KONSTRUKCJA	NA POTRZEBY PRZEDSZKOLA
data: 06.2008	adres inwestycji: Szkoła Podstawowa w Wieszczętach, Wieszczęta 50, pgr. 284/41, gm. kat.Wieszczęta
nr rys.: 5/K	inwestor: Gmina Jasienica, Urząd Gminy w Jasienicy, 43-385 Jasienica 159
skala: ...	tytuł rysunku: NADPROŻE ŻELBETOWE NŻ1
projektant: mgr inż. Zbigniew Gębczyński	
nr ewid. upr.: SLK/0250/P00K/03 nr ewid. S01B: SLK/B0/1500/03	