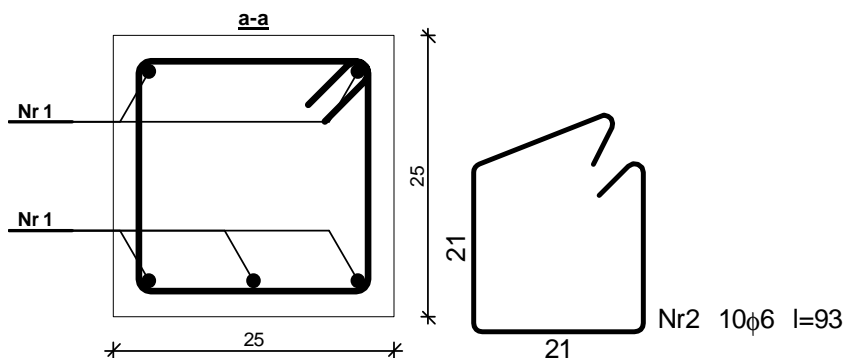
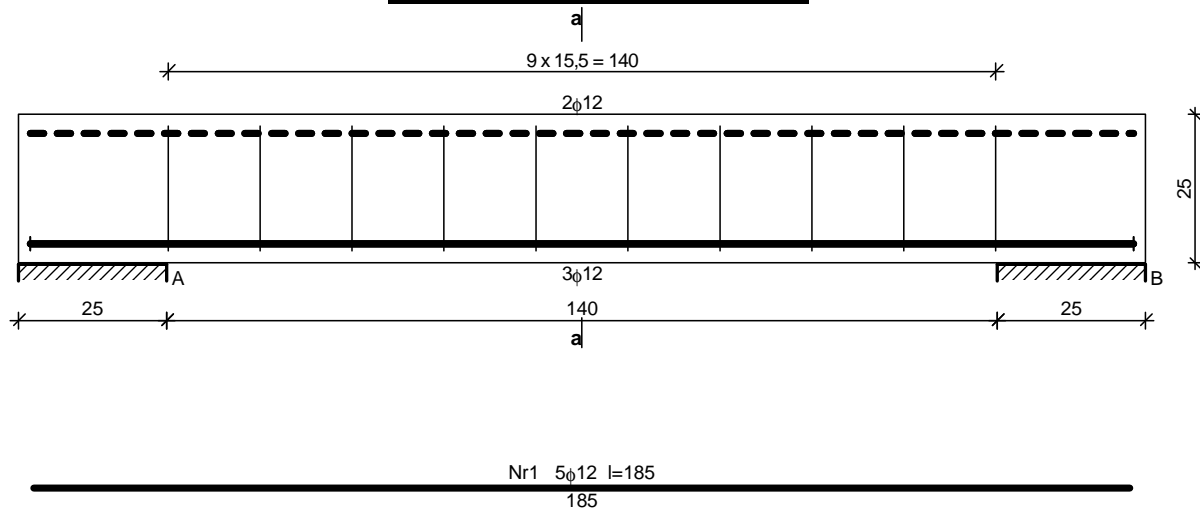


NADPROŻE ŻELBETOWE NŻ2



ZESTAWIENIE STALI ZBROJENIOWEJ					
Nr	Średnica [mm]	Długość [cm]	Liczba [szt.]	St0S-b	34GS
				φ6	φ12
1.	12	185	5		9,25
2.	6	93	10	9,30	
Długość wg średnic [m]				9,4	9,3
Masa 1mb pręta [kg/mb]				0,222	0,888
Masa wg średnic [kg]				2,1	8,3
Masa wg gatunku stali [kg]				3,0	9,0
Razem [kg]				12	

BETON B20
STAL A-III, A-0

Firma Inżynierska ZG-TENSOR mgr inż. Zbigniew Gebczyński, 43-512 Janowice, ul. Janowicka 96 tel. 0 600 99 55 14, fax 0.32 214 17 45, e-mail: zg-tensor@a2.pl	
faza: P.BUDOWLANY	obiekt: ADAPTACJA POMIESZCZEŃ SZKOŁY PODSTAWOWEJ W WIESZCZĘTACH
branża: KONSTRUKCJA	NA POTRZEBY PRZEDSZKOŁA
data: 06.2008	adres inwestycji: Szkoła Podstawowa w Wieszczętach, Wieszczęta 50, pgr. 284/41, gm. kat.Wieszczęta
nr rys.: 6/K	inwestor: Gmina Jasienica, Urząd Gminy w Jasienicy, 43-385 Jasienica 159
skala: ...	tytuł rysunku: NADPROŻE ŻELBETOWE NŻ2
projektant: mgr inż. Zbigniew Gebczyński	
nr ewid. upr.: SLK/0250/POOK/03 nr ewid. ŚOIB: SLK/BO/1500/03	