

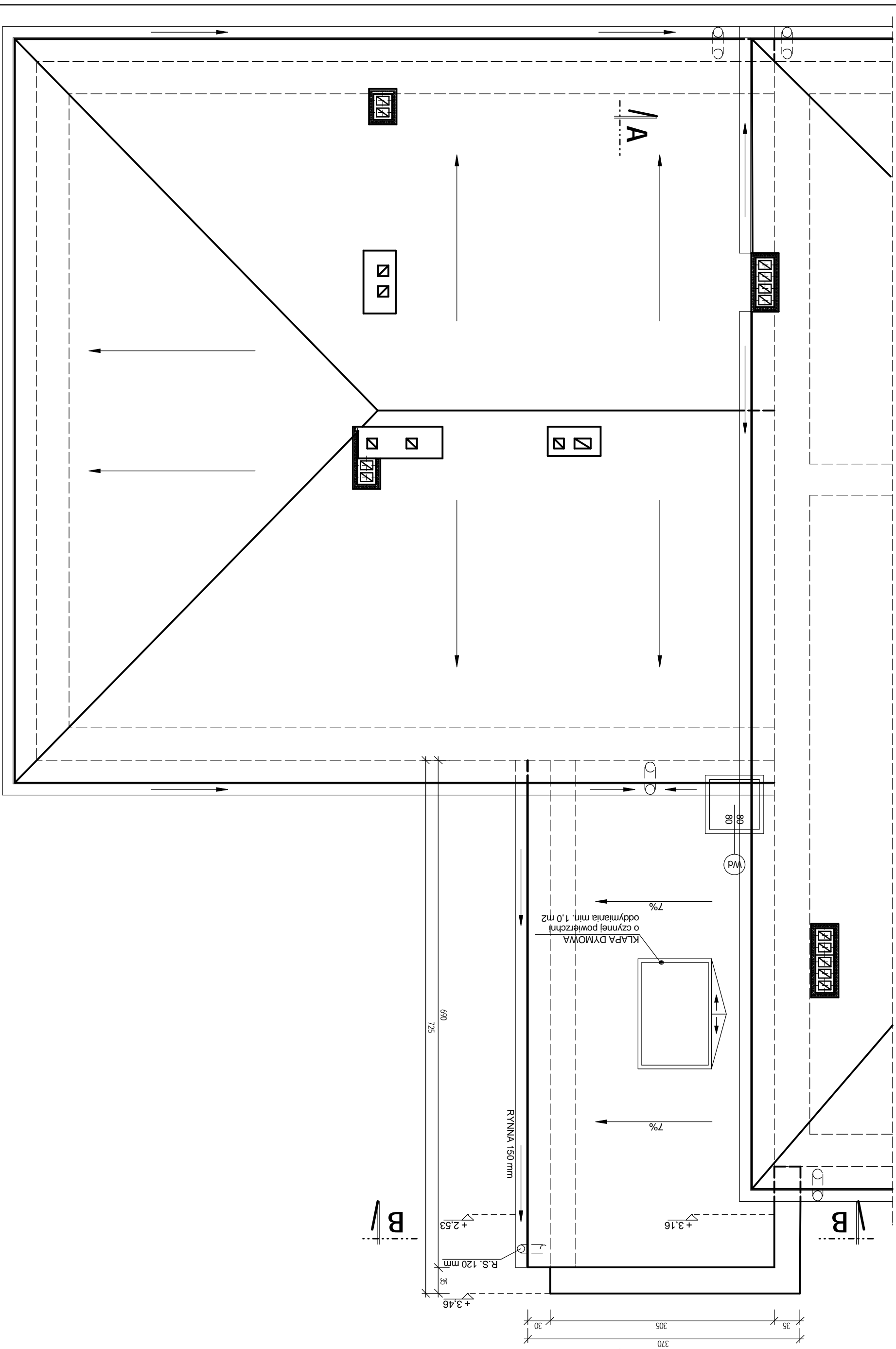
LEGENDA

- I. [Symbol] ISTNIEJĄCY BUDYNEK SZKOŁY
- II. [Symbol] ISTNIEJĄCA CZĘŚĆ SZKOŁY KTÓREJ DOTYCZY OPRACOWANIE
- III. [Symbol] PROJEKTOWANA DOBUDOWA
- IV. [Symbol] PROJEKTOWANY PLAC ZABAW
- [Symbol] PROJEKTOWANE WEJŚCIE
- [Symbol] PROJEKTOWANE OGRODZENIE
- [Symbol] obiekty sąsiednie istniejące
- [Symbol] istniejące ogrodzenie
- [Symbol] granica działki
- [Symbol] istn. śmietnik
- [Symbol] w istn. przyłączy wody
- [Symbol] g istn. sieć gazowa do przebudowy
- [Symbol] ks istn. przyłączy kanalizacyjne - sanitarne
- [Symbol] kd inst. kanalizacja deszczowa (do skrócenia)

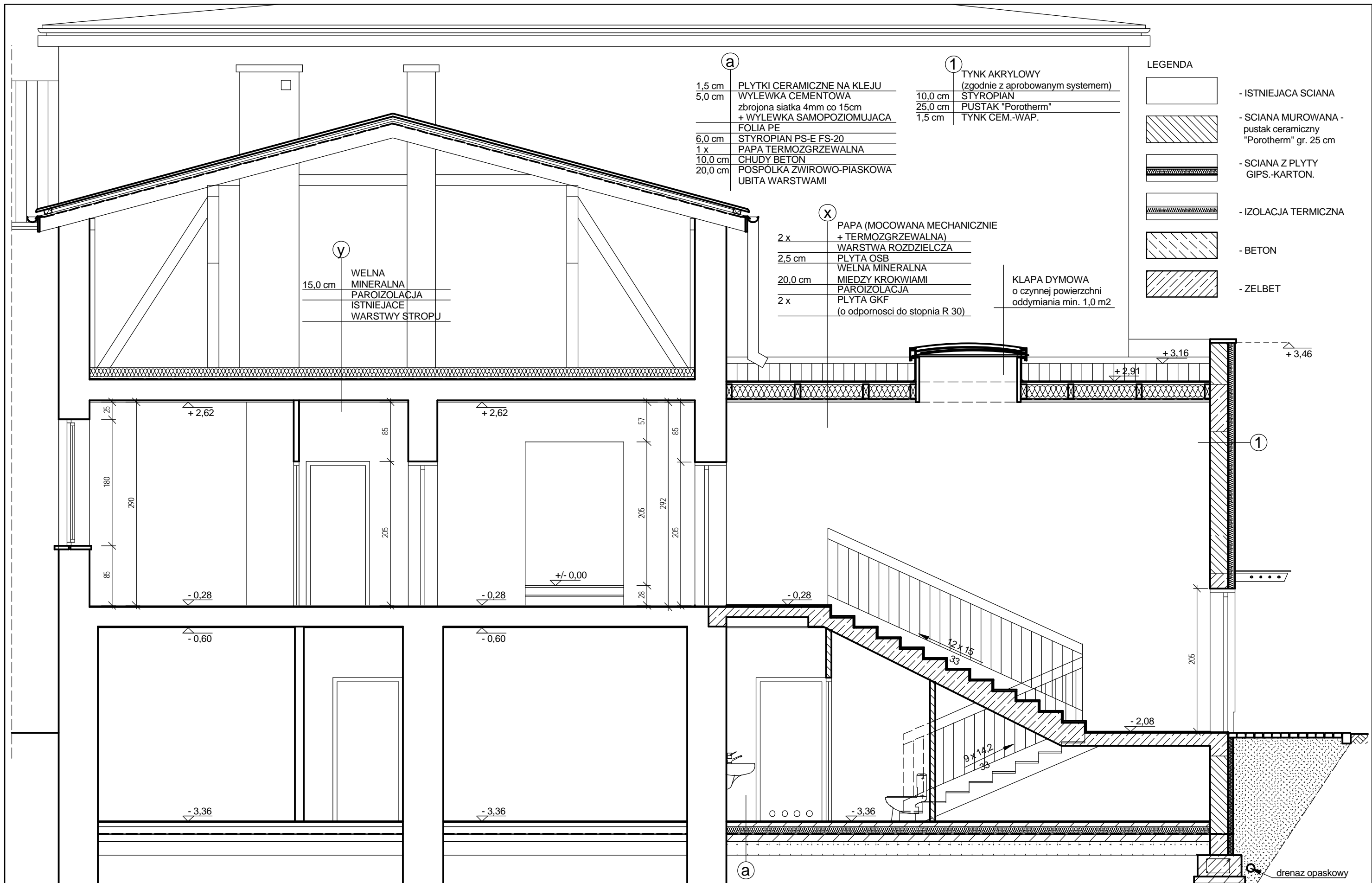
+/- 0,00 = w nawiązaniu do istniejącego budynku

faza: P.BUDOWLANY		obiekt: ADAPTACJA POMIESZCZEŃ SZKOŁY PODSTAWOWEJ NA POTRZEBY PRZEDSZKOLA adres inwestycji: Wieszcza, działka 284/41	nr rys.: 1.
branza: ARCHITEKTURA			
skala: 1:500	data: 06.2008 r.	temat rysunku: PROJEKT ZAGOSPODAROWANIA TERENU	
autor: mgr inż. arch. Przemysław Stawinoga uprawnienia budowlane do projektowania bez ograniczeń w specjalności architektonicznej nr ewid. upr. 126/02 nr wpisu do Izby Arch. RP SL-0610		sprawdzający: mgr inż. arch. Tomasz Kohler uprawnienia budowlane do projektowania bez ograniczeń w specjalności architektonicznej nr ewid. upr. 2449/07, nr wpisu do Izby Arch. RP SL-1238	

UWAGA! Wszystkie piony kominiowe wyprowadzić 60 cm ponad istniejącą polac dachu.



skala:	obiekt: ADAPTACJA POMIESZCZEN SZKOŁY PODSTAWOWEJ W WIESZCZETACH NA POTRZEBY PRZEDSZKOŁA obiekt: Szkoła Podstawowa w Wieszczetach, Wieszczeta 50, pgr. 284/41, gm. kat. Wieszczeta inwestor: Gmina Jasienica, Urząd Gminy w Jasienicy, 43-385 Jasienica 159	
nr rys.:	4	
data:	06.2008 r.	
temat rysunku:		
RZUT DACHU - czesc obiektu opracowaniem		
faza:		autor:
P. BUDOWLANY		mgr inż. arch. Przemysław Stawinoga
branża:		mgr inż. arch. Tomasz Kohler
ARCHITEKTURA	 uprawnienia budowlane do projektowania bez ograniczeń w specjalności architektonicznej nr ewid. upr. 126/02, nr wpisu do Izby Arch. RP SL-0610 uprawnienia budowlane do projektowania bez ograniczeń w specjalności architektonicznej nr ewid. upr. 2449/07, nr wpisu do Izby Arch. RP SL-1238



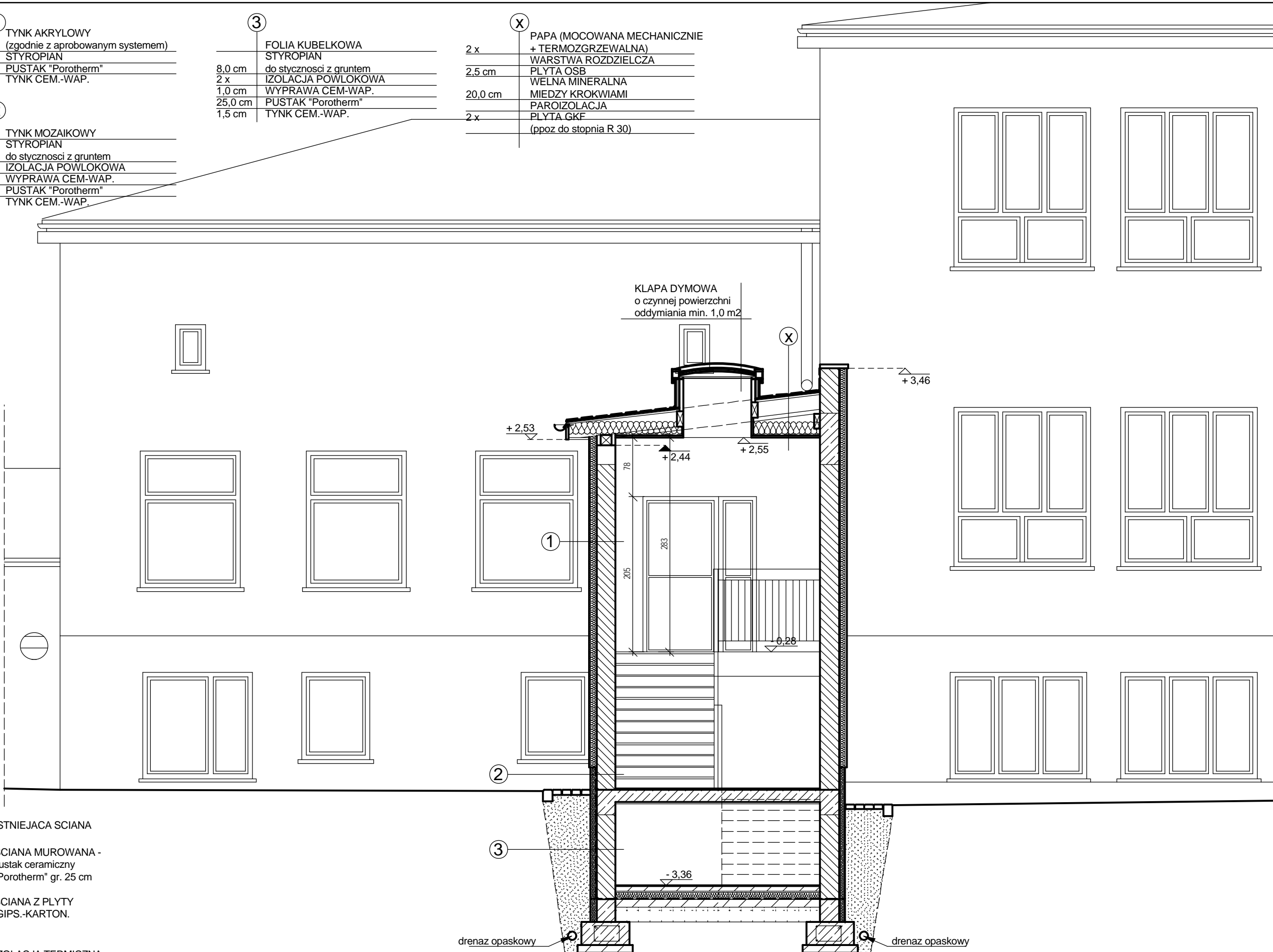
skala:	1:50	obiekt: ADAPTACJA POMIESZCZEN SZKOLY PODSTAWOWEJ W WIESZCZETACH NA POTRZEBY PRZEDSZKOLA obiekt: Szkoła Podstawowa w Wieszczetach, Wieszczeta 50, pgr. 284/41, gm. kat. Wieszczeta inwestor: Gmina Jasienica, Urząd Gminy w Jasienicy, 43-385 Jasienica 159	faza:	autor:	sprawdzający:
nr rys.:	5		P.BUDOWLANY	mgr inż. arch. Przemysław Stawinoga uprawnienia budowlane do projektowania bez ograniczeń w specjalności architektonicznej nr ewid. upr. 126/02, nr wpisu do Izby Arch. RP SL-0610	mgr inż. arch. Tomasz Kohler uprawnienia budowlane do projektowania bez ograniczeń w specjalności architektonicznej nr ewid. upr. 2449/07, nr wpisu do Izby Arch. RP SL-1238
data:	06.2008 r.		branza:		
temat rysunku: PRZEKRÓJ A-A - projektowana dobudowa					

1	TYNK AKRYLOWY (zgodnie z aprobowanym systemem)
10,0 cm	STYROPIAN
25,0 cm	PUSTAK "Porotherm"
1,5 cm	TYNK CEM.-WAP.

2	TYNK MOZAIKOWY STYROPIAN
8,0 cm	do styczności z gruntem
2 x	IZOLACJA POWŁOKOWA
1,0 cm	WYPRAWA CEM.-WAP.
25,0 cm	PUSTAK "Porotherm"
1,5 cm	TYNK CEM.-WAP.

3	FOLIA KUBELKOWA STYROPIAN
8,0 cm	do styczności z gruntem
2 x	IZOLACJA POWŁOKOWA
1,0 cm	WYPRAWA CEM.-WAP.
25,0 cm	PUSTAK "Porotherm"
1,5 cm	TYNK CEM.-WAP.

X	PAPA (MOCOWANA MECHANICZNIE + TERMOZGRZEWALNA)
2 x	WARSTWA ROZDZIELCZA
2,5 cm	PLYTA OSB
	WELNA MINERALNA
20,0 cm	MIEDZY KROKWIAMI
	PAROIZOLACJA
2 x	PLYTA GKF
	(ppoz do stopnia R 30)



LEGENDA	
	- ISTNIEJACA SCIANA
	- SCIANA MUROWANA - pustak ceramiczny "Porotherm" gr. 25 cm
	- SCIANA Z PLYTY GIPS.-KARTON.
	- IZOLACJA TERMICZNA
	- BETON
	- ZELBET

skala:	1:50	obiekt: ADAPTACJA POMIESZCZEN SZKOŁY PODSTAWOWEJ W WIESZCZETACH NA POTRZEBY PRZEDSZKOŁA obiekt: Szkoła Podstawowa w Wieszczetach, Wieszczeta 50, pgr. 284/41, gm. kat. Wieszczeta inwestor: Gmina Jasienica, Urząd Gminy w Jasienicy, 43-385 Jasienica 159	faza:	autor:	sprawdzający:
nr rys.:	6		P.BUDOWLANY	mgr inż. arch. Przemysław Stawinoga	mgr inż. arch. Tomasz Kohler
data:			branza:		
06.2008 r.		temat rysunku: PRZEKRÓJ B-B - projektowana dobudowa	ARCHITEKTURA		

LEGENDA:

- 1

PAPA TERMOZGRZEWALNA - kolor grafit,
- 2

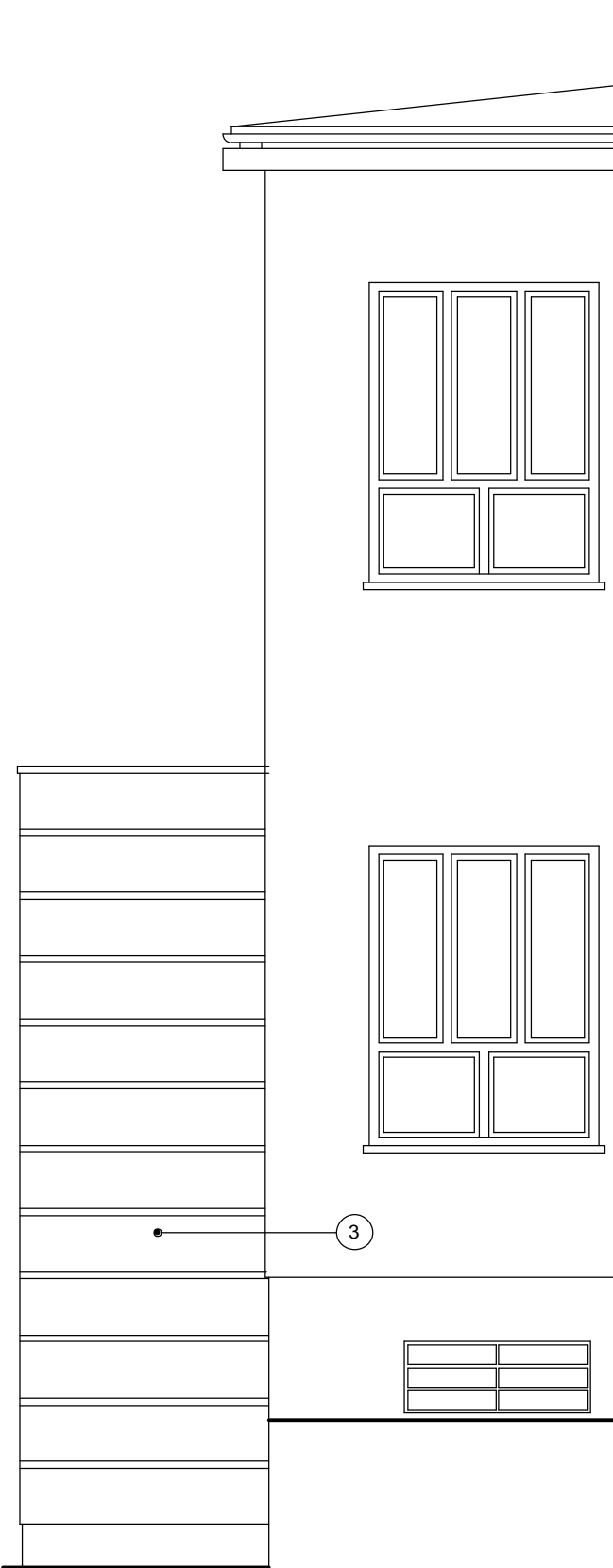
TYNK AKRYLOWY
- kolor jasny żółty (analogicznie do istniejącej nowej sali gimnastycznej)
- 3

TYNK AKRYLOWY - boniowanie
- kolor ciemny i jasny żółty (analogicznie do istniejącej nowej sali gimnastycznej)
- 4

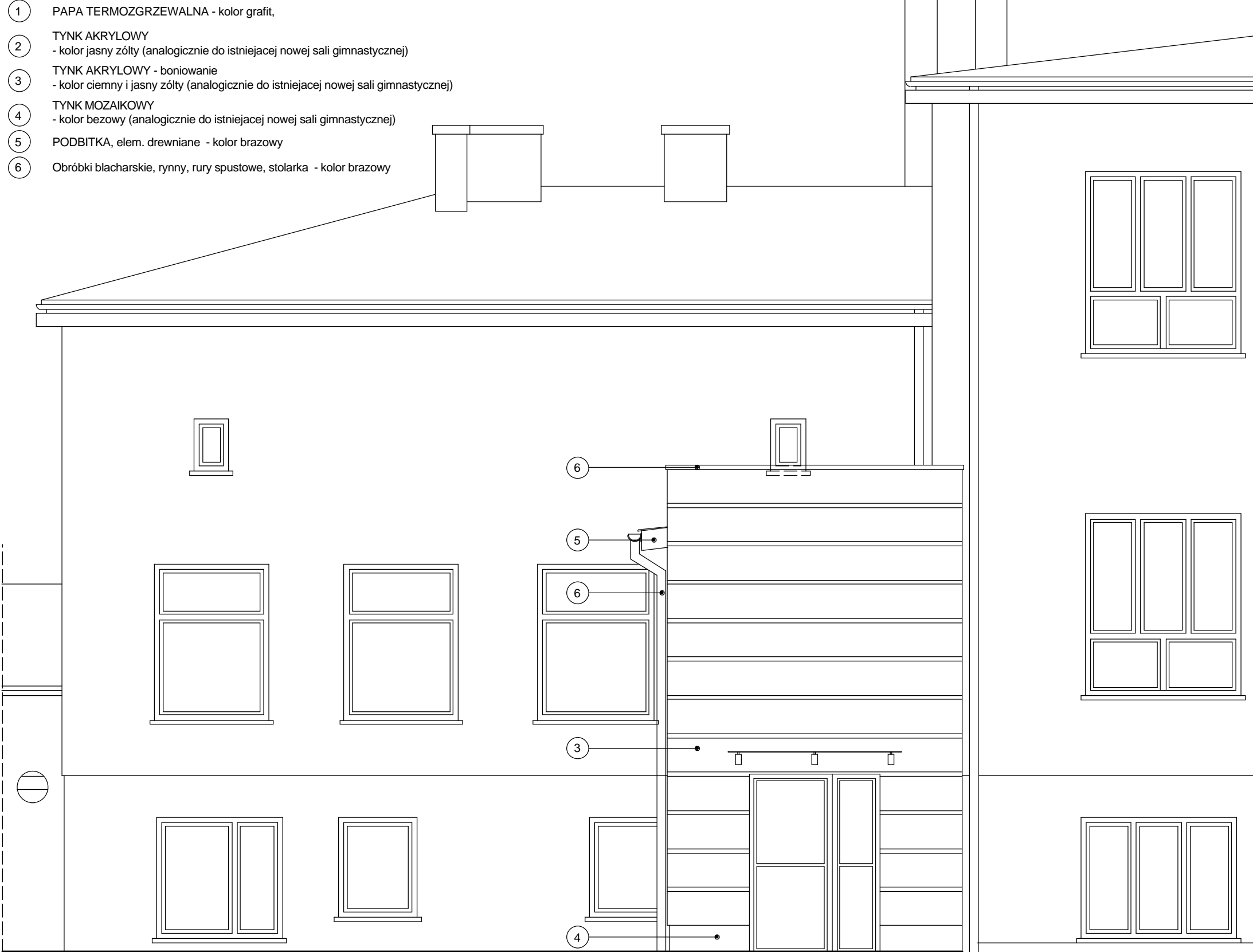
TYNK MOZAIKOWY
- kolor beżowy (analogicznie do istniejącej nowej sali gimnastycznej)
- 5

PODBITKA, elem. drewniane - kolor brązowy
- 6

Obróbki blacharskie, rynny, rury spustowe, stolarka - kolor brązowy

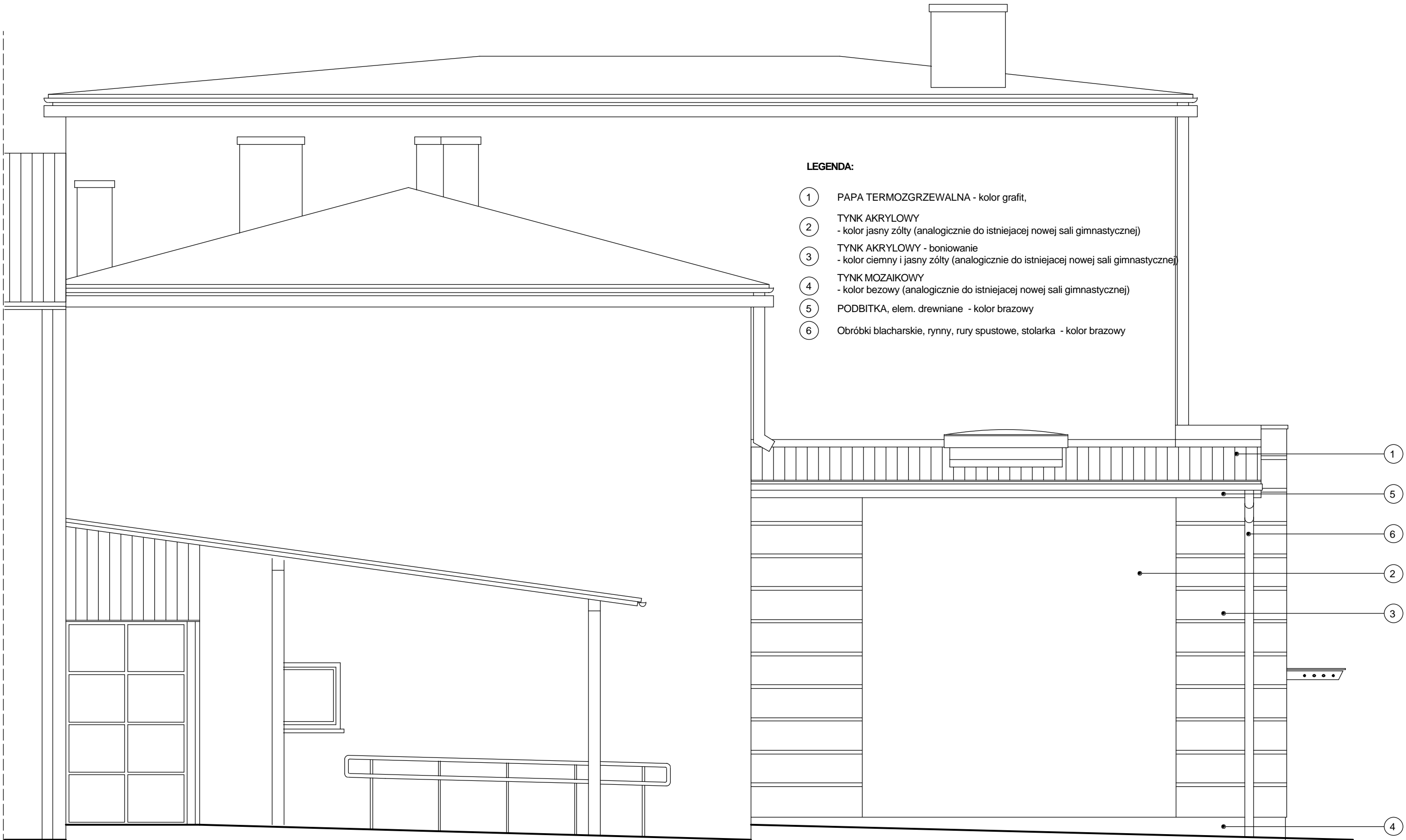


ELEWACJA POLUDNIOWA



ELEWACJA ZACHODNIA

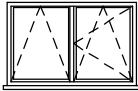
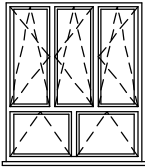
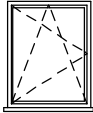

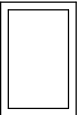
skala:	1:50	obiekt: ADAPTACJA POMIESZCZEN SZKOŁY PODSTAWOWEJ W WIESZCZETACH NA POTRZEBY PRZEDSZKOLA obiekt: Szkoła Podstawowa w Wieszczetach, Wieszczeta 50, pgr. 284/41, gm. kat. Wieszczeta inwestor: Gmina Jasienica, Urząd Gminy w Jasienicy, 43-385 Jasienica 159	faza:	autor:	sprawdzający:
nr rys.:	7		P.BUDOWLANY	mgr inż. arch. Przemysław Stawinoga	mgr inż. arch. Tomasz Kohler
data:	06.2008 r.	temat rysunku: ELEWACJA POLUDNIOWA; ELEWACJA ZACHODNIA - PROJEKTOWANA ROZBUDOWA	branza: ARCHITEKTURA	uprawnienia budowlane do projektowania bez ograniczeń w specjalności architektonicznej nr ewid. upr. 126/02, nr wpisu do Izby Arch. RP SL-0610	uprawnienia budowlane do projektowania bez ograniczeń w specjalności architektonicznej nr ewid. upr. 2449/07, nr wpisu do Izby Arch. RP SL-1238



- LEGENDA:
- 1 PAPA TERMOZGRZEWALNA - kolor grafit,
 - 2 TYNK AKRYLOWY - kolor jasny żółty (analogicznie do istniejącej nowej sali gimnastycznej)
 - 3 TYNK AKRYLOWY - boniowanie - kolor ciemny i jasny żółty (analogicznie do istniejącej nowej sali gimnastycznej)
 - 4 TYNK MOZAIKOWY - kolor beżowy (analogicznie do istniejącej nowej sali gimnastycznej)
 - 5 PODBITKA, elem. drewniane - kolor brązowy
 - 6 Obróbki blacharskie, rynny, rury spustowe, stolarka - kolor brązowy

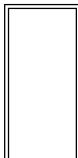


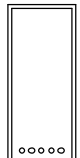

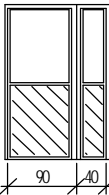
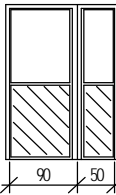
ELEWACJA PÓLNOČNA

skala:	skala:	autor:	autor:
1:50	ADAPTACJA POMIESZCZEN SZKOLY PODSTAWOWEJ W WIESZCZETACH	mgr inż. arch. Przemysław Stawinoga	mgr inż. arch. Tomasz Kohler
nr rys.: 8	NA POTRZEBY PRZEDSZKOLA	P.BUDOWLANY
data:	obiekt: Szkoła Podstawowa w Wieszczetach, Wieszczeta 50, pgr. 284/41, gm. kat. Wieszczeta	branza:	uprawnienia budowlane do projektowania bez ograniczeń w specjalności architektonicznej
06.2008 r.	inwestor: Gmina Jasienica, Urząd Gminy w Jasienicy, 43-385 Jasienica 159	ARCHITEKTURA	nr ewid. upr. 126/02, nr wpisu do Izby Arch. RP SL-0610
	temat rysunku:	
	ELEWACJA PÓLNOČNA - PROJEKTOWANA ROZBUDOWA		uprawnienia budowlane do projektowania bez ograniczeń w specjalności architektonicznej
			nr ewid. upr. 2449/07, nr wpisu do Izby Arch. RP SL-1238

TYP OKNA		O1	O2	O3	Wd	Kd
SCHEMAT skala 1:100						
WYMIARY OKNA	So	170	190	110	80	100
	Ho	110	210	140	80	150
WYMIARY OTWORU W MURZE (cm)	So	173	193	113	90	
	Ho	117	217	147	90	
ILOSC SZTUK	PIETRO					
	PARTER	2	3		1	1
	PIWNICA			1		
ILOSC SZTUK OGÓŁEM		6				
UWAGI		sposób otwierania (prawe/lewe) do uzgodnienia na budowie			WYLAZ DACHOWY	KLAPA DYMOWA o czynnej pow. oddymiania min. 1,0 m2 np Mercor MCR Prolight E 100/150
		okna pcv okna wyposażone w nawietrzaki lub funkcje "mikrouchyłu"				
		przeszklenie - szyba zespolona termoizolacyjna U=1,0 (W/m2K)				

UWAGA !
Stolarke należy zweryfikowac po wykonaniu stanu surowego.

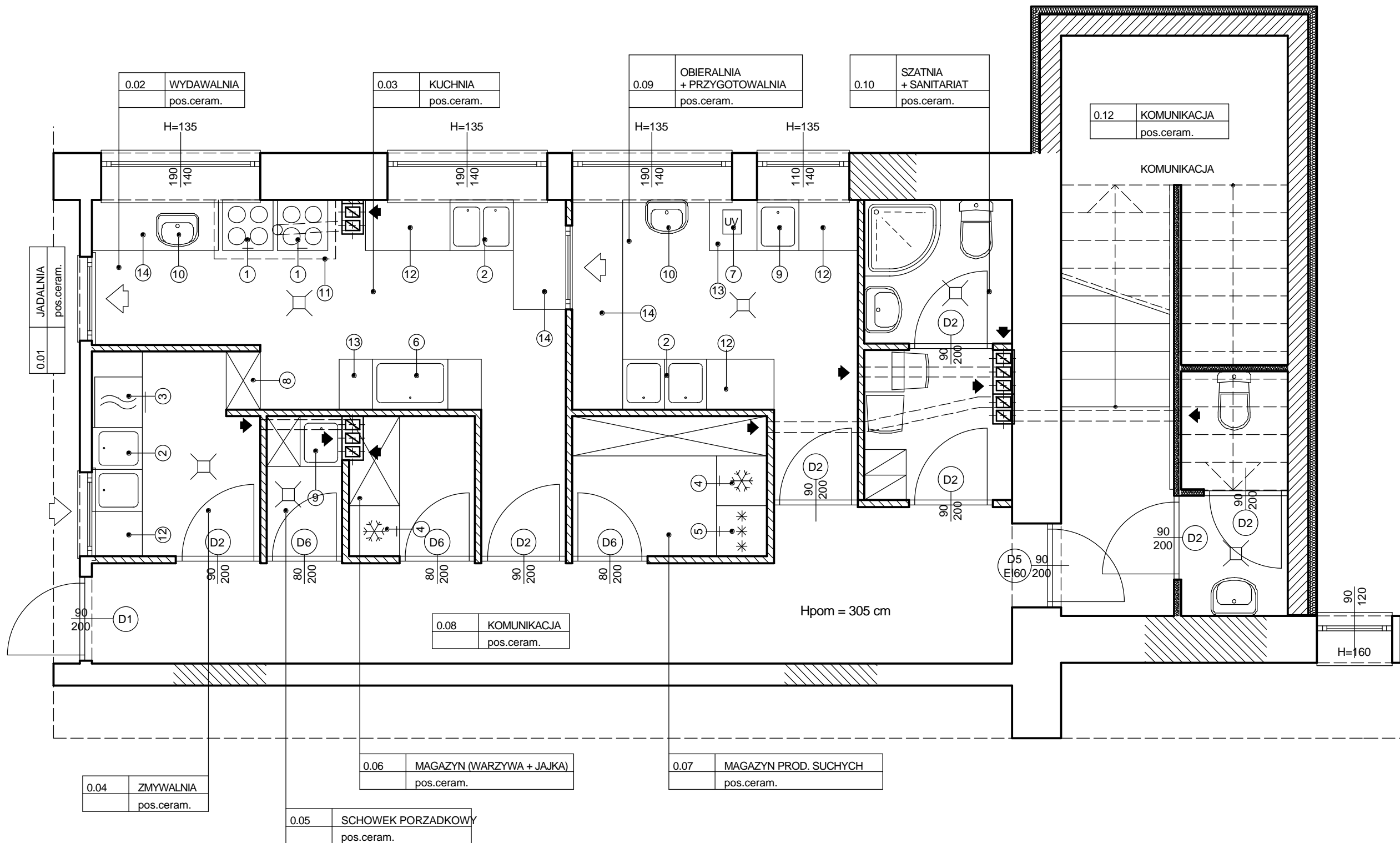
UWAGA !
Widok okien z zewnątrz.

TYP DRZWI		D1	D2	D3	D4	D5 EI60	D6 EI30	Dz1		
SCHEMAT skala 1:100			 DRZWI Z KRATKA WENTYLACYJNA		 DRZWI Z KRATKA WENTYLACYJNA		 90 40	 90 50		
		WYMIARY DRZWI W SWIETLE (cm)		So	90	90	90	80	90	130
WYMIARY OTWORU W MURZE (cm)		Ho	200	200	200	200	200	200	200	200
		So	100	100		90	100	140	150	
		Ho	206	206		206	206	206	206	
		ILOSC SZTUK	PIETRO	L						
P										
PARTER	L		2	1		2	1	1	1	
	P		2	6	5					
PIWNICA	L			5		2	1			
	P		2	2		1				
ILOSC SZTUK RAZEM		L	2	6		4	2	1	1	
		P	4	8	5	1				
UWAGI		DRZWI WEWNETRZNE					DRZWI WEWNETRZNE "profil zimny" ppoz EI 30	DRZWI ZEWNETRZNE OCIEPLONE "profil ciepły"		
		STOLARKA plynkowa - kolor biały				DRZWI WEWNETRZNE stalowe ppoz EI 60	stolarka aluminiowa			
				drzwi scianek systemowych			kwatery górna - przeszklenie - szyba zespolona kwatery dolna - wypelnienie panel blaszany kolor - biały	kwatery górna - przeszklenie - szyba zespolona termoizolacyjna U=1,1 (W/m2K) kwatery dolna - wypelnienie panel blaszany kolor - braz		

UWAGA !
Wymiary w swietle muru dla drzwi oznaczaja wysokosc pomiedzy górna powierzchnia podlogi, a nadprozem.

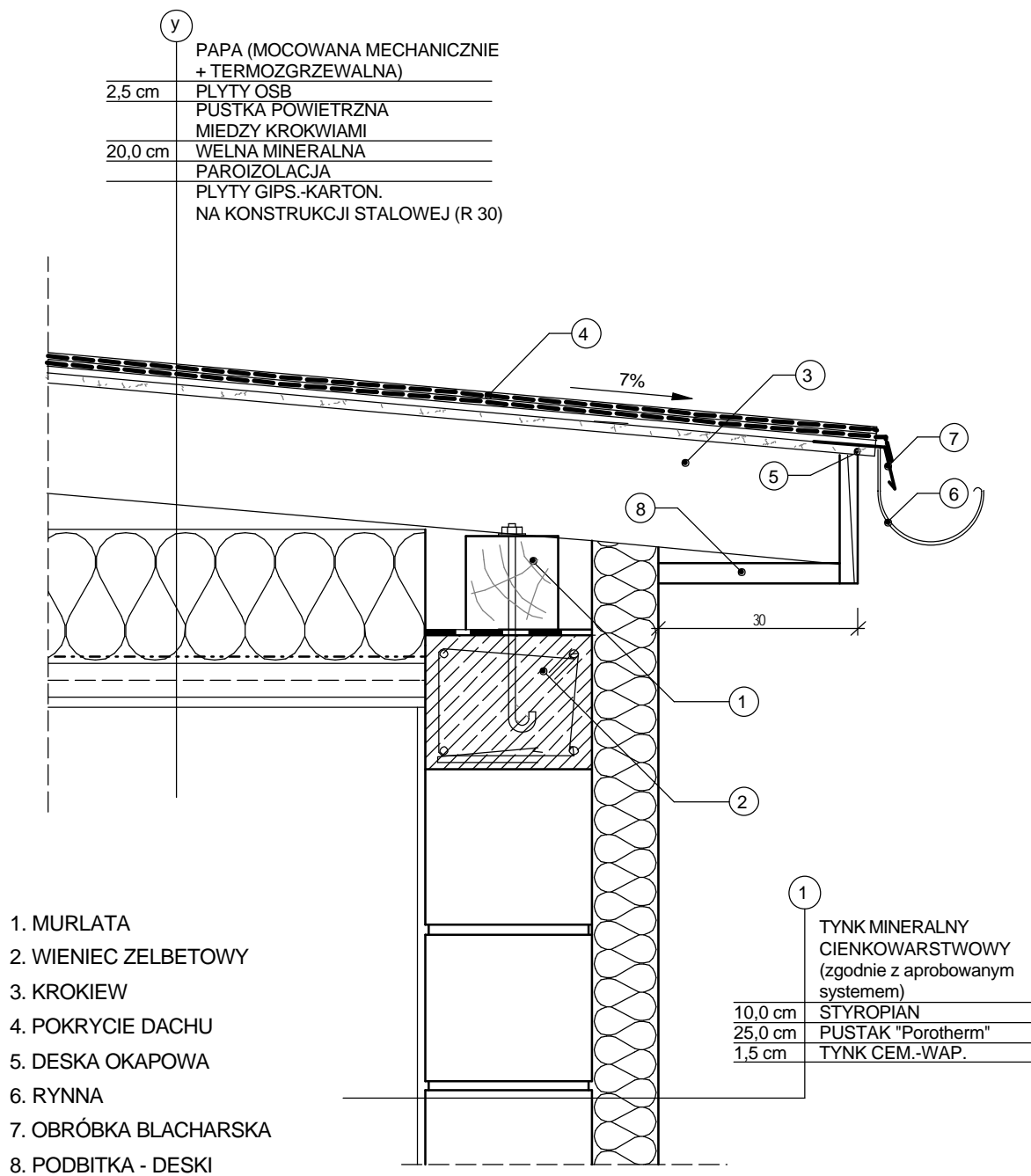
UWAGA !
Stolarke należy zweryfikowac na budowie.

skala:	1:50	nr rys.:	g	data:	06.2008 r.	temat rysunku:	ZESTAWIENIE STOLARKI OKIENNEJ I DRZWIOWEJ	faza:	autor:	sprawdzający:	
ADAPTACJA POMIESZCZEN SZKOŁY PODSTAWOWEJ W WIESZCZETACH NA POTRZEBY PRZEDSZKOLA obiekt: Szkoła Podstawowa w Wieszczetach, Wieszczeta 50, pgr. 284/41, gm. kat. Wieszczeta inwestor: Gmina Jasienica, Urząd Gminy w Jasienicy, 43-385 Jasienica 159								P.BUDOWLANY	mgr inż. arch. Przemysław Stawinoga	mgr inż. arch. Tomasz Kohler	
								branza:	uprawnienia budowlane do projektowania bez ograniczeń w specjalności architektonicznej nr ewid. upr. 126/02, nr wpisu do Lbzy Arch. RP SL-0610	uprawnienia budowlane do projektowania bez ograniczeń w specjalności architektonicznej nr ewid. upr. 2449/07, nr wpisu do Lbzy Arch. RP SL-1238	
								ARCHITEKTURA			

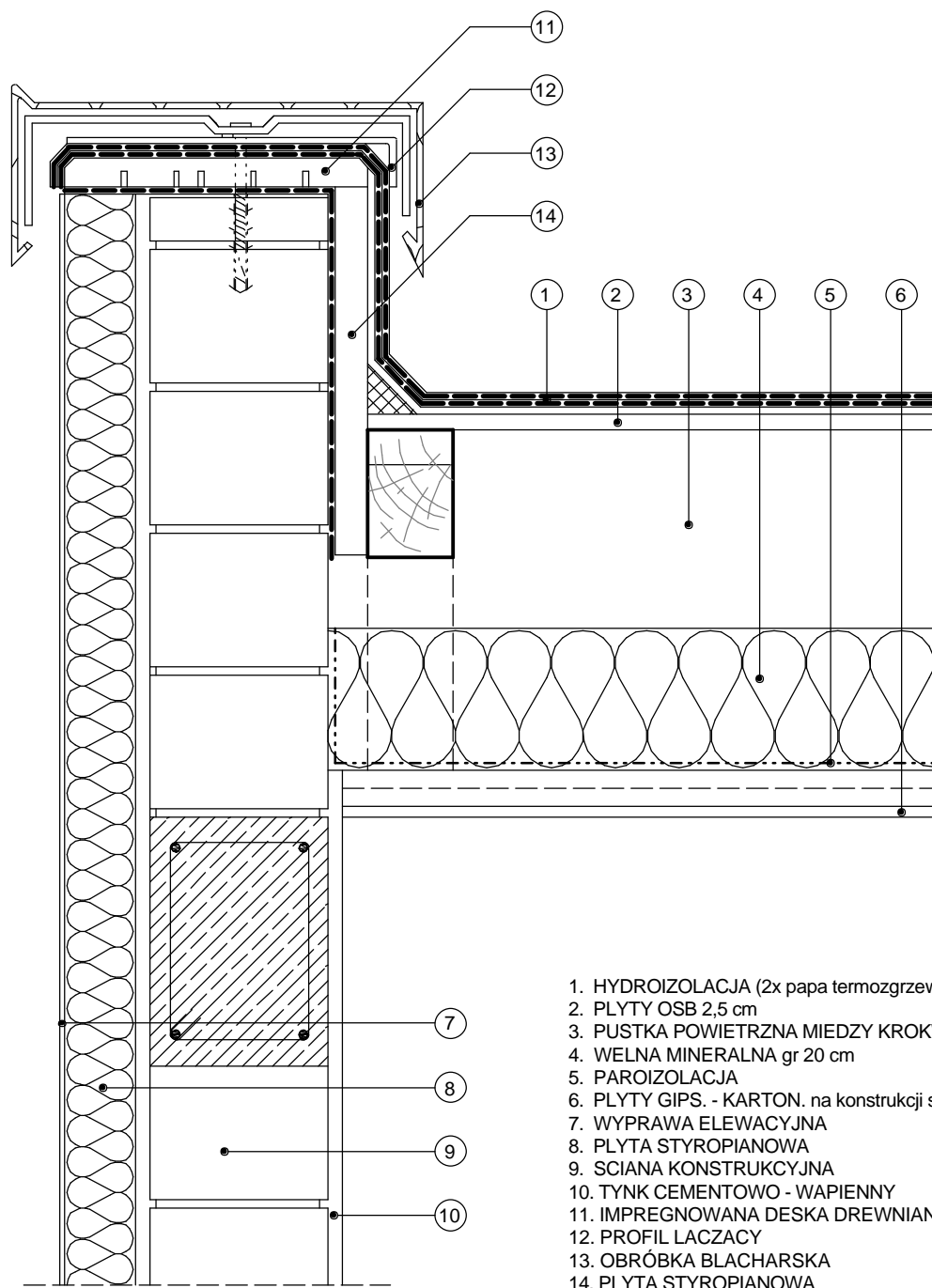


ZESTAWIENIE WYPOSAZENIA KUCHNI:	
1	Trzon kuchenny - 4 palniki, piekarnik elektryczny
2	Zlew dwukomorowy
3	Zmywarka do naczyń
4	Chłodziarka
5	Zamrażarka
6	Zlew jednokomorowy
7	Lampa UV do dezynfekcji jaj
8	Szafa na naczynia - przelotowa
9	Zlew jednokomorowy
10	Umywalka
11	Okap kuchenny
12	Szafka robocza z półkami
13	Szafka robocza z szufladami
14	Blat roboczy zabudowany

skala:	1:50	obiekt:	ADAPTACJA POMIESZCZEN SZKOŁY PODSTAWOWEJ W WIESZCZETACH NA POTRZEBY PRZEDSZKOŁA
nr rys.:	10		obiekt: Wieszcza 50, pgr. 284/41, gm. kat. Wieszcza inwestor: Gmina Jasienica, Urząd Gminy w Jasienicy, 43-385 Jasienica 159
data:	06.2008 r.	temat rysunku:	RZUT PIWNICY - TECHNOLOGIA KUCHNI
faza:	P.BUDOWLANY		
branża:	ARCHITEKTURA		



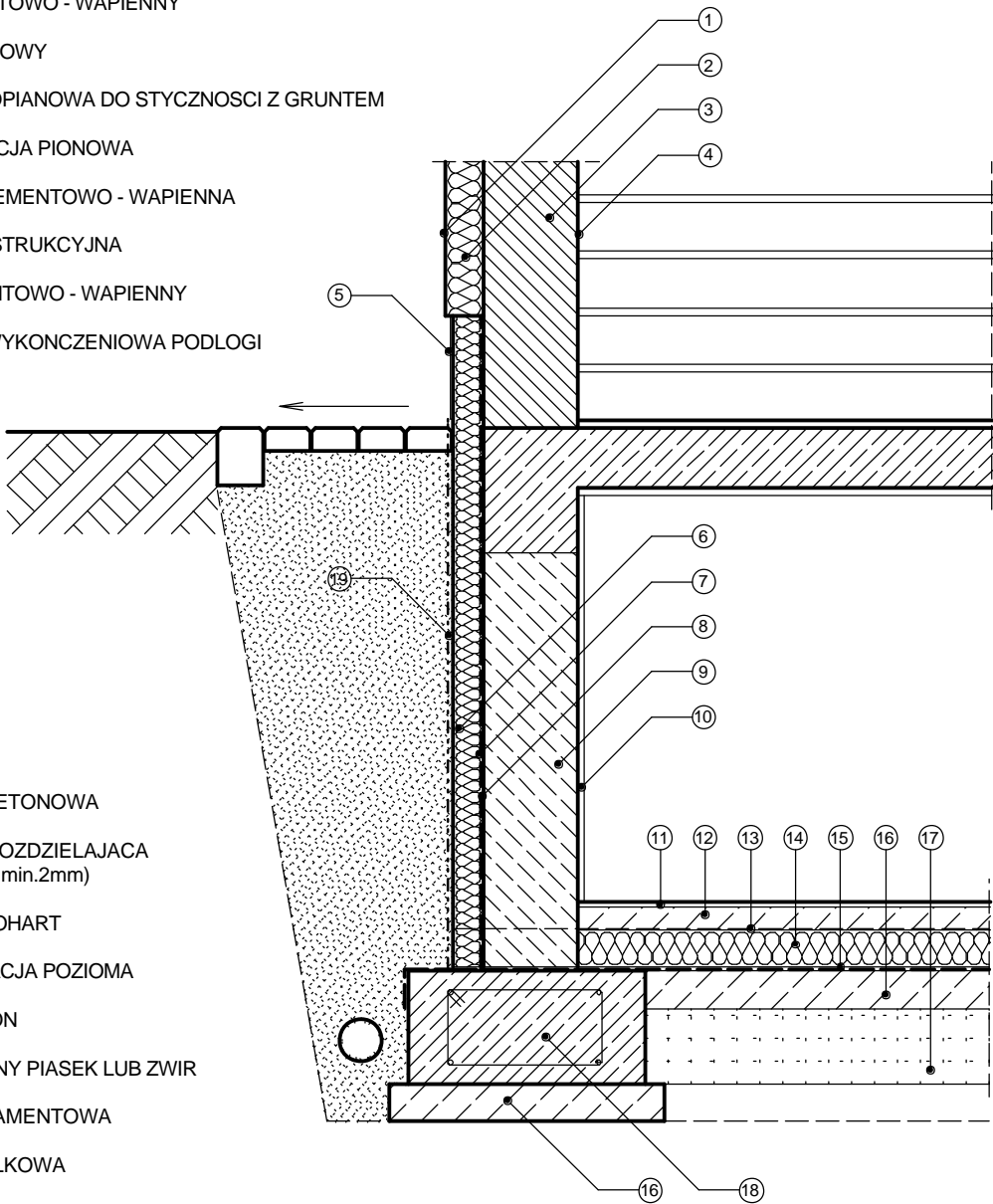
skala:	1:10	obiekt:	ADAPTACJA POMIESZCZEN SZKOŁY PODSTAWOWEJ W WIESZCZETACH NA POTRZEBY PRZEDSZKOŁA
nr rys.:	1-d.	obiekt:	Szkoła Podstawowa w Wieszczetach, Wieszczeta 50, pgr. 284/41, gm. kat. Wieszczeta
data:	06.2008 r.	inwestor:	Gmina Jasienica, Urząd Gminy w Jasienicy, 43-385 Jasienica 159
faza:	P.BUDOWLANY	temat rysunku:	DETAL OKAPU
autor:	mgr inż. arch. Przemysław Stawinoga	sprawdzający:	mgr inż. arch. Tomasz Kohler
branża:	ARCHITEKTURA	uprawnienia budowlane do projektowania bez ograniczeń w specjalności architektonicznej nr ewid. upr. 126/02, nr wpisu do Izby Arch. RP SL-0610	uprawnienia budowlane do projektowania bez ograniczeń w specjalności architektonicznej nr ewid. upr. 2449/07, nr wpisu do Izby Arch. RP SL-1238



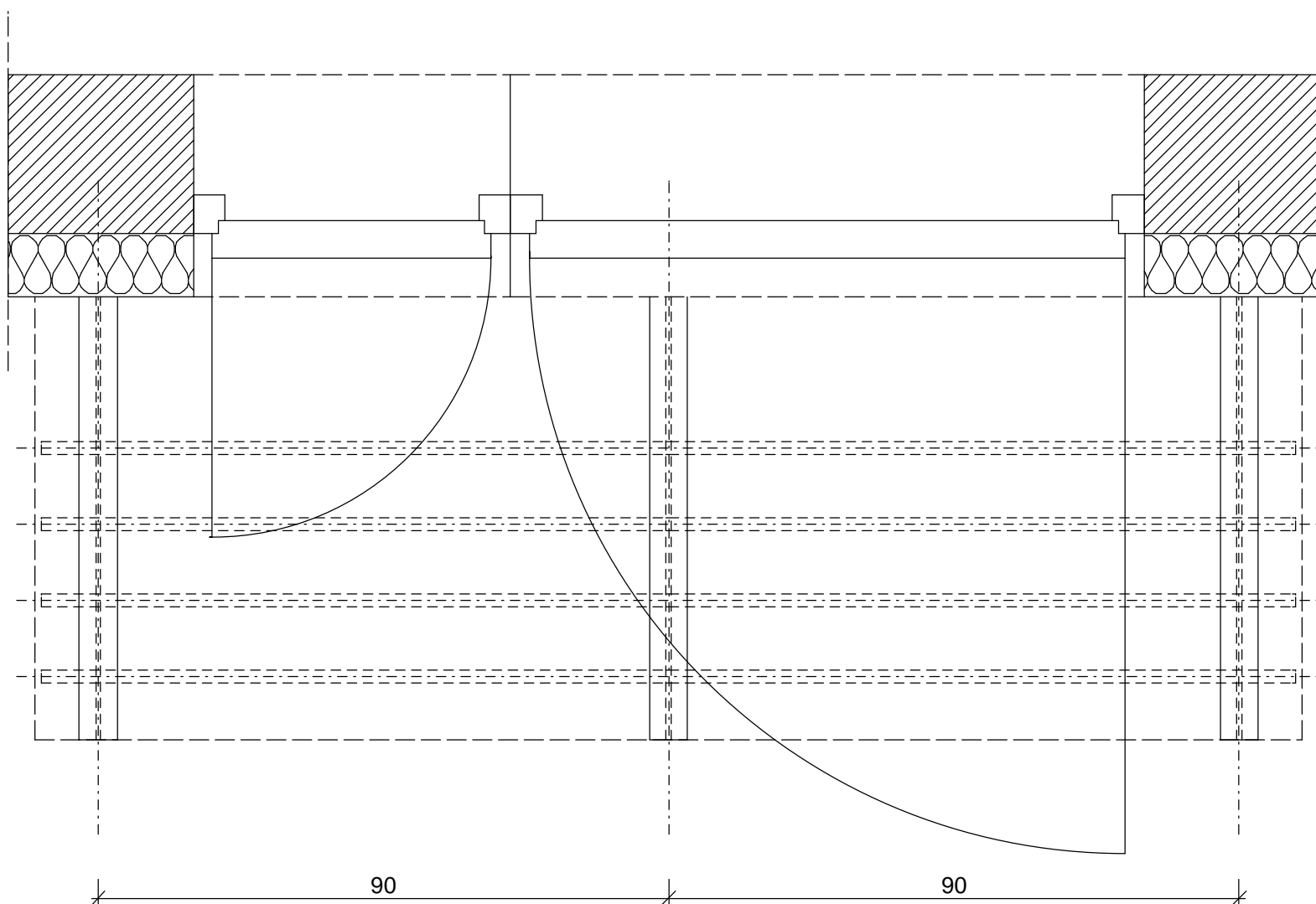
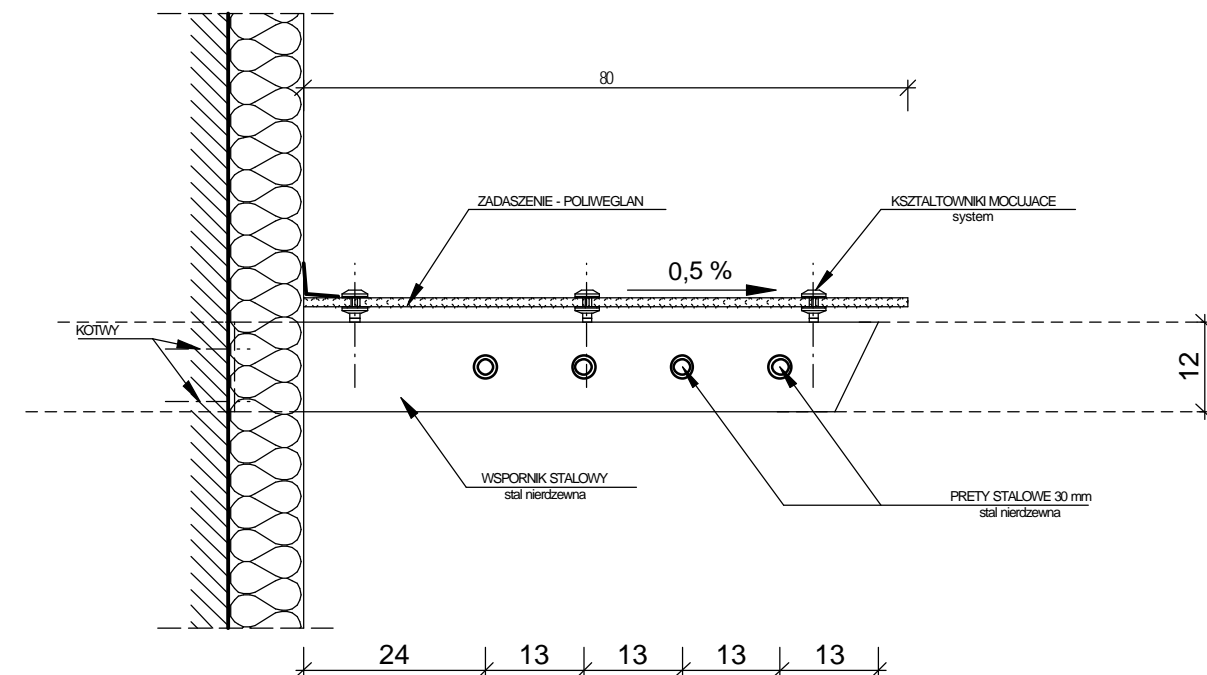
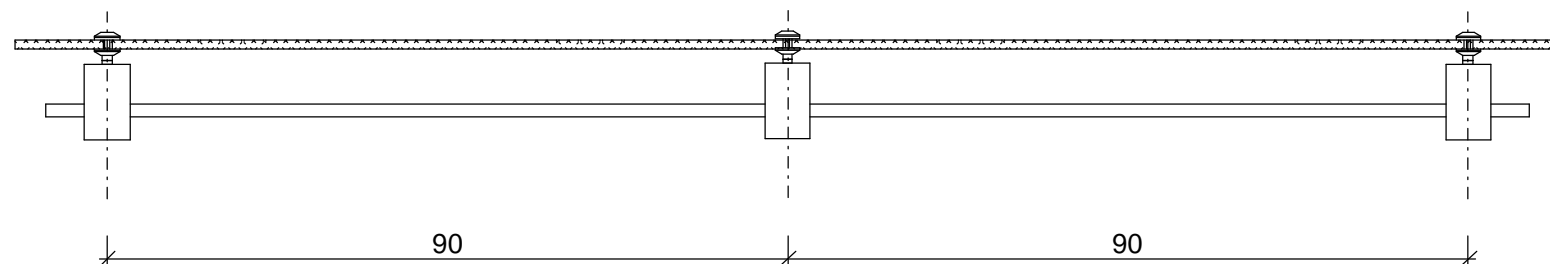
skala:	1:10	
nr rys.:	2-d.	
data:	06.2008 r.	
faza:	P.BUDOWLANY	
branża:	ARCHITEKTURA	
obiekt:	ADAPTACJA POMIESZCZEN SZKOŁY PODSTAWOWEJ W WIESZCZETACH NA POTRZEBY PRZEDSZKOLA obiekt: Szkoła Podstawowa w Wieszczetach, Wieszczeta 50, pgr. 284/41, gm. kat. Wieszczeta inwestor: Gmina Jasienica, Urząd Gminy w Jasienicy, 43-385 Jasienica 159	
temat rysunku:	DETAL ATTYKI - CZĘŚĆ DOBUDOWYWANA	
autor:	mgr inż. arch. Przemysław Stawinoga	sprawdzający: mgr inż. arch. Tomasz Kohler
	uprawnienia budowlane do projektowania bez ograniczeń w specjalności architektonicznej nr ewid. upr. 126/02, nr wpisu do Izby Arch. RP SL-0610	uprawnienia budowlane do projektowania bez ograniczeń w specjalności architektonicznej nr ewid. upr. 2449/07, nr wpisu do Izby Arch. RP SL-1238

- 1. WYPRAWA ELEWACYJNA
- 2. PLYTA STYROPIANOWA
- 3. SCIANA KONSTRUKCYJNA
- 4. TYNK CEMENTOWO - WAPIENNY
- 5. TYNK MOZAIKOWY
- 6. PLYTA STYROPIANOWA DO STYCZNOSCI Z GRUNTEM
- 7. HYDROIZOLACJA PIONOWA
- 8. WYPRAWA CEMENTOWO - WAPIENNA
- 9. SCIANA KONSTRUKCYJNA
- 10. TYNK CEMENTOWO - WAPIENNY
- 11. WARSTWA WYKONCZENIOWA PODLOGI

- 12. WYLEWKA BETONOWA
- 13. WARSTWA ROZDZIELAJACA
(np.folia PE gr.min.2mm)
- 14. PLYTA STYROHART
- 15. HYDROIZOLACJA POZIOMA
- 16. CHUDY BETON
- 17. ZAGESZCZONY PIASEK LUB ZWIR
- 18. LAWY FUNDAMENTOWE
- 19. FOLIA KUBELKOWA

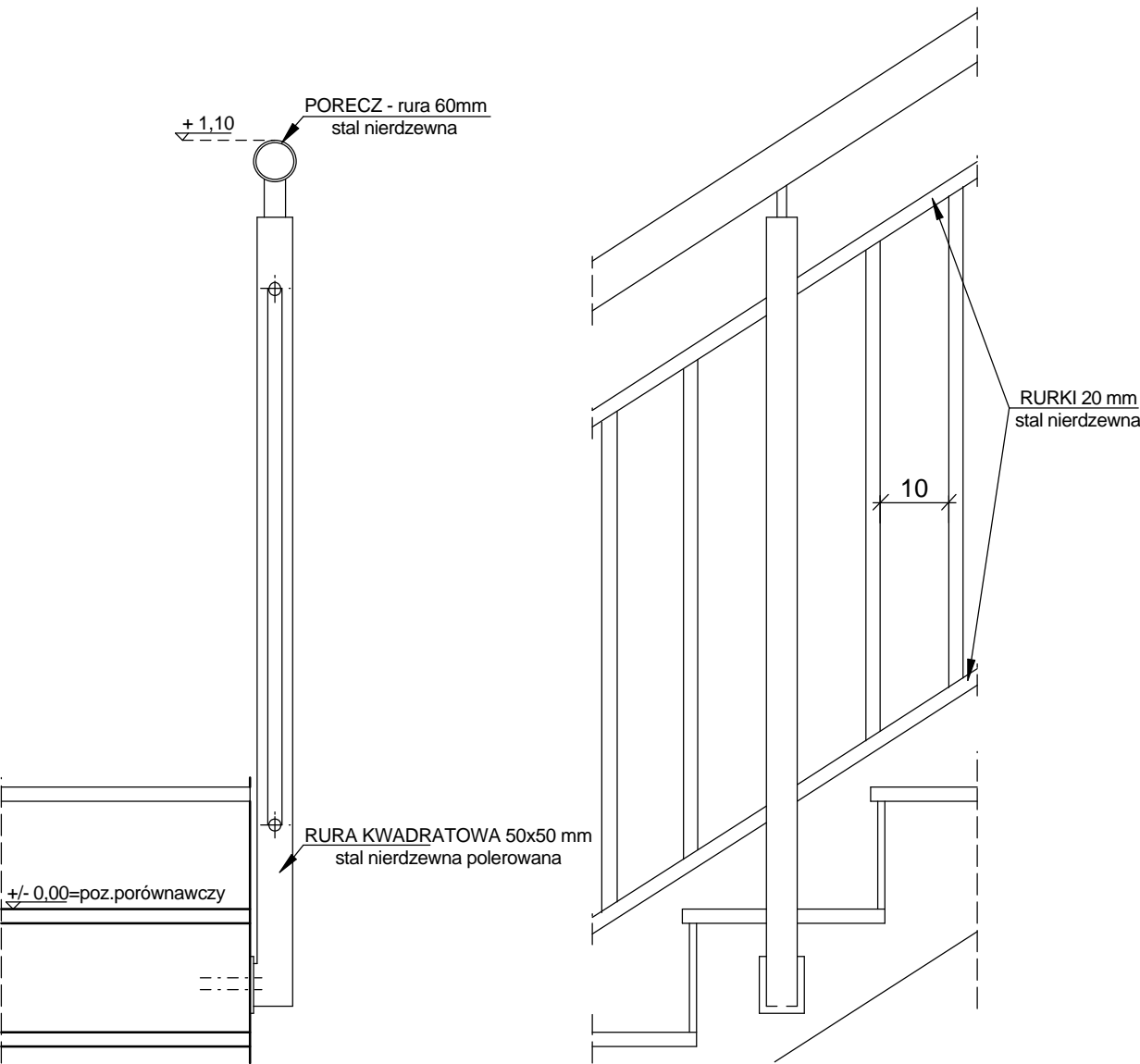


skala:	1:20	obiekt: ADAPTACJA POMIESZCZEN SZKOŁY PODSTAWOWEJ W WIESZCZETACH NA POTRZEBY PRZEDSZKOŁA obiekt: Szkoła Podstawowa w Wieszczetach, Wieszczeta 50, pgr. 284/41, gm. kat. Wieszczeta inwestor: Gmina Jasienica, Urząd Gminy w Jasienicy, 43-385 Jasienica 159	
nr rys.:	3-d.		
data:	06.2008 r.	temat rysunku: DETAL COKOLU	
faza:	P.BUDOWLANY	autor: mgr inż. arch. Przemysław Stawinoga	sprawdzający: mgr inż. arch. Tomasz Kohler
branża:	ARCHITEKTURA	uprawnienia budowlane do projektowania bez ograniczeń w specjalności architektonicznej nr ewid. upr. 126/02, nr wpisu do Izby Arch. RP SL-0610	uprawnienia budowlane do projektowania bez ograniczeń w specjalności architektonicznej nr ewid. upr. 2449/07, nr wpisu do Izby Arch. RP SL-1238



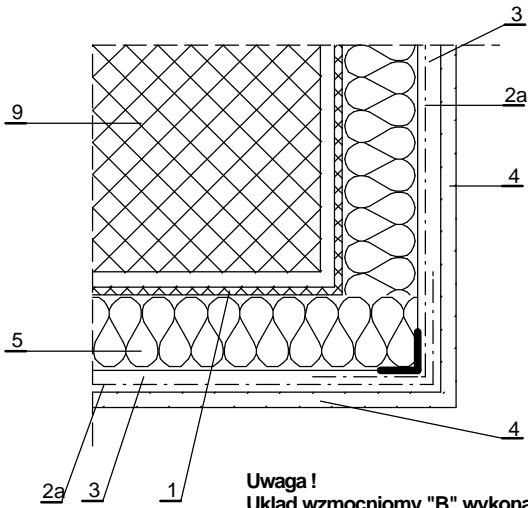
- Uwaga !
1. Zadaszenia wykonać zgodnie z technologią NovaGlas lub innym aprobowanym systemem.
 2. Grubość płyty poliuretanowej jednorodnej - min 1 cm.

skala:	1:10	obiekt:	ADAPTACJA POMIESZCZEN SZKOŁY PODSTAWOWEJ W WIESZCZETACH NA POTRZEBY PRZEDSZKOŁA
nr rys.:	4-d.	obiekt:	Szkoła Podstawowa w Wieszczetach, Wieszczeta 50, pgr. 284/41, gm. kat. Wieszczeta
data:	06.2008 r.	temat rysunku:	DETAL ZADASZENIA WEJSCIA
faza:	P.BUDOWLANY	autor:	mgr inż. arch. Przemysław Stawinoga
branża:	ARCHITEKTURA	sprawdzający:	mgr inż. arch. Tomasz Kohler
		uprawnienia budowlane do projektowania bez ograniczeń w specjalności architektonicznej nr ewid. upr. 126/02, nr wpisu do Izby Arch. RP SL-0610	uprawnienia budowlane do projektowania bez ograniczeń w specjalności architektonicznej nr ewid. upr. 2449/07, nr wpisu do Izby Arch. RP SL-1238

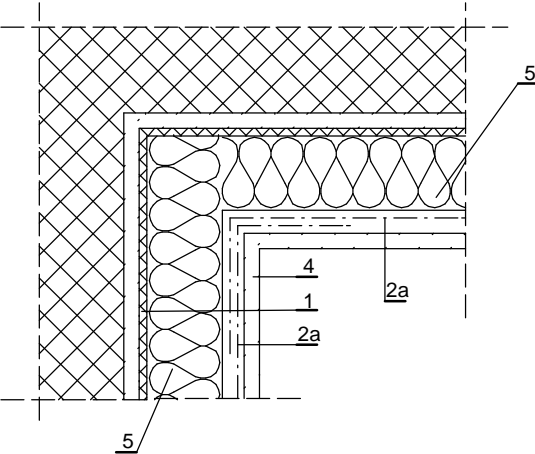


skala:	obiekt: ADAPTACJA POMIESZCZEN SZKOŁY PODSTAWOWEJ W WIESZCZETACH NA POTRZEBY PRZEDSZKOŁA obiekt: Szkoła Podstawowa w Wieszczetach, Wieszczeta 50, pgr. 284/41, gm. kat. Wieszczeta inwestor: Gmina Jasienica, Urząd Gminy w Jasienicy, 43-385 Jasienica 159	
nr rys.:		
data:	temat rysunku: DETAL BALUSTRADY - propozycja	
faza:	autor: mgr inz. arch. Przemysław Stawinoga	sprawdzający: mgr inz. arch. Tomasz Kohler
branża:	uprawnienia budowlane do projektowania bez ograniczeń w specjalności architektonicznej nr ewid. upr. 126/02, nr wpisu do Izby Arch. RP SL-0610	uprawnienia budowlane do projektowania bez ograniczeń w specjalności architektonicznej nr ewid. upr. 2449/07, nr wpisu do Izby Arch. RP SL-1238
	ARCHITEKTURA	

NAROZE WYPUKLE
(układ podstawowy "A")

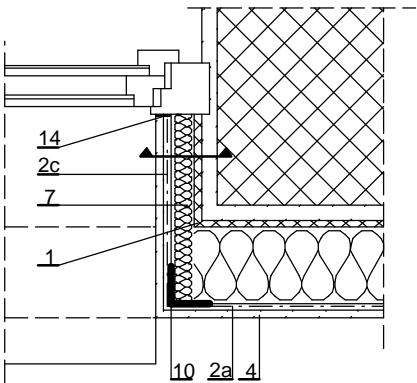
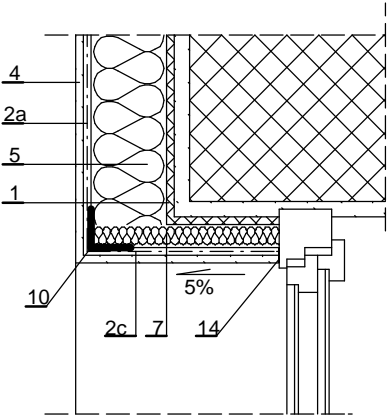


NAROZE WKLESLE
(układ podstawowy "A")



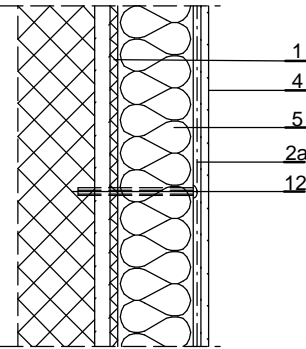
Uwaga!
Układ wzmocniomy "B" wykonać analogicznie stosując dodatkową warstwę siatki zbrojącej.

SZCZEGÓŁ OCIEPLENIA
OTWORÓW OKIENNYCH I DRZWIOWYCH

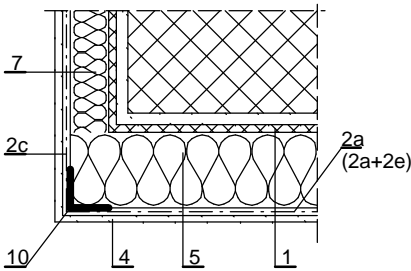


- 1 Masa klejaca
2a Siatka zbrojaca - warstwa podstawowa
2b Pasek siatki podklejony pod plyte
2c Fragmenty siatki wywiniete na oscieze
2d Kawalki siatki wzmacniajace naroze otworu
2e Siatka zbrojaca - warstwa dodatkowa (dla ukladu wzmocnionego)
4 Wyprawa elewacyjna
5 Plyty styropianowe gr. 10 cm
7 Welna min. twarda gr. 3 - 5 cm (min. 3 cm)
7a Plyty styropianowe gr. 3 cm
10 Katownik aluminiowy perforowany
11 Kłoczek drewniany gr. 6 cm
12 Kolek rozporowy
13 Parapet PCV lub stalowy
14 Kit trwale plastyczny
15 Uszczelka przeciwdeszczowa z impregnowanej miekkiej pianki z tworzywa sztucznego, scisnietą lub w specjalnym profilu aluminiowym (w miejscach zagieć tasma jestprzecieta i wklejona na styk)
17 Pianka poliuretanowa woskowana

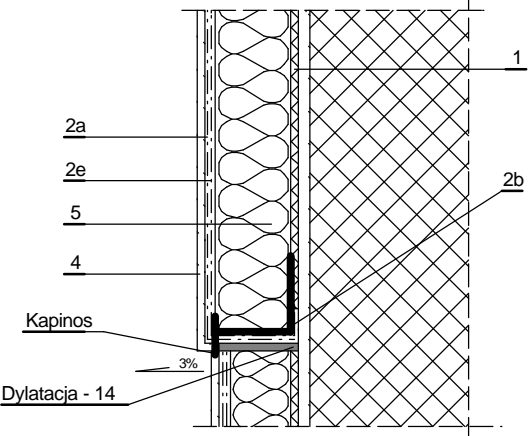
BEZSPOINOWY SYSTEM
OCIEPLANIA I JEGO
ELEMENTY SKŁADOWE



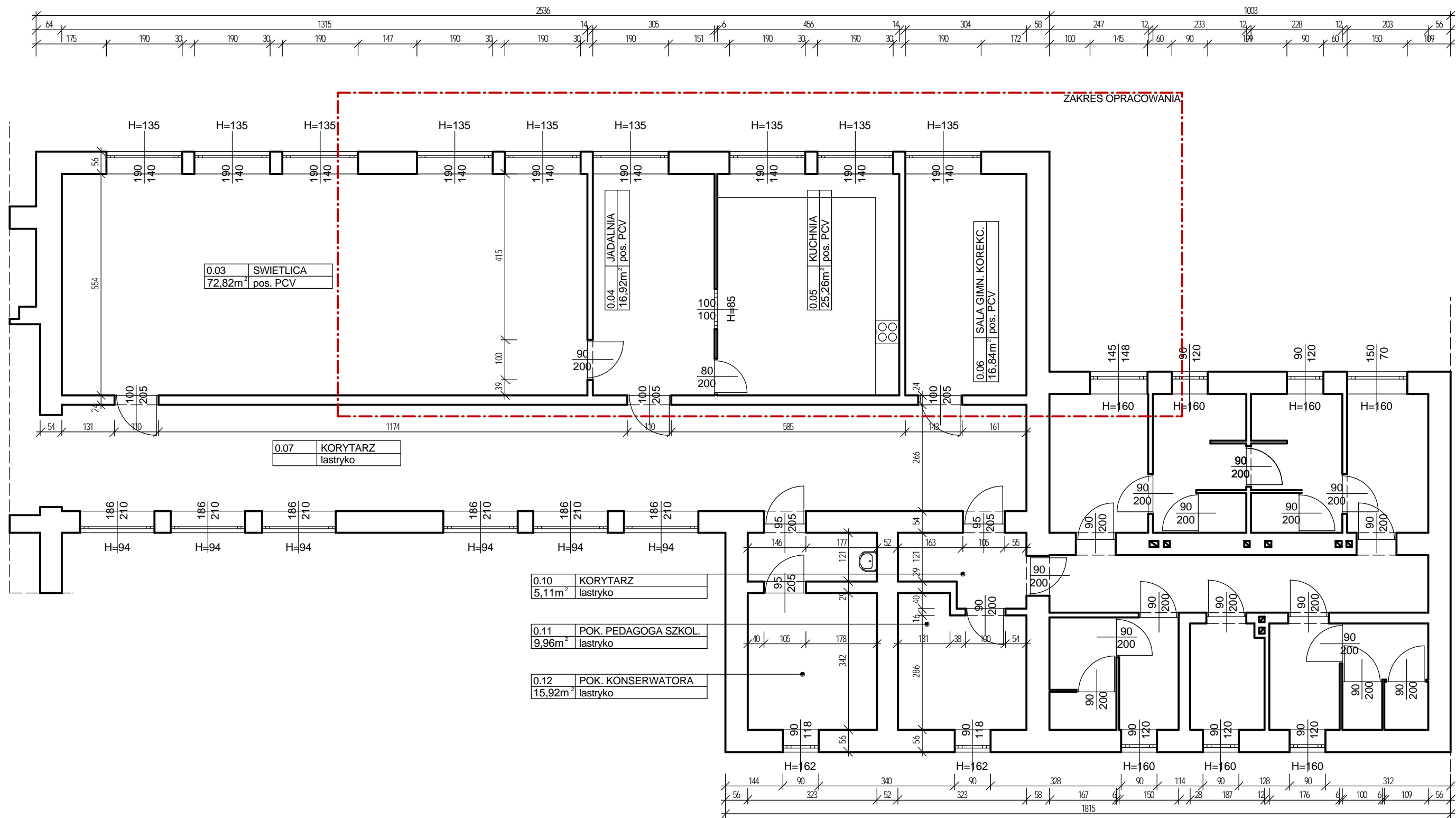
SZCZEGÓŁ NAROZA
PRZY DRZWIACH



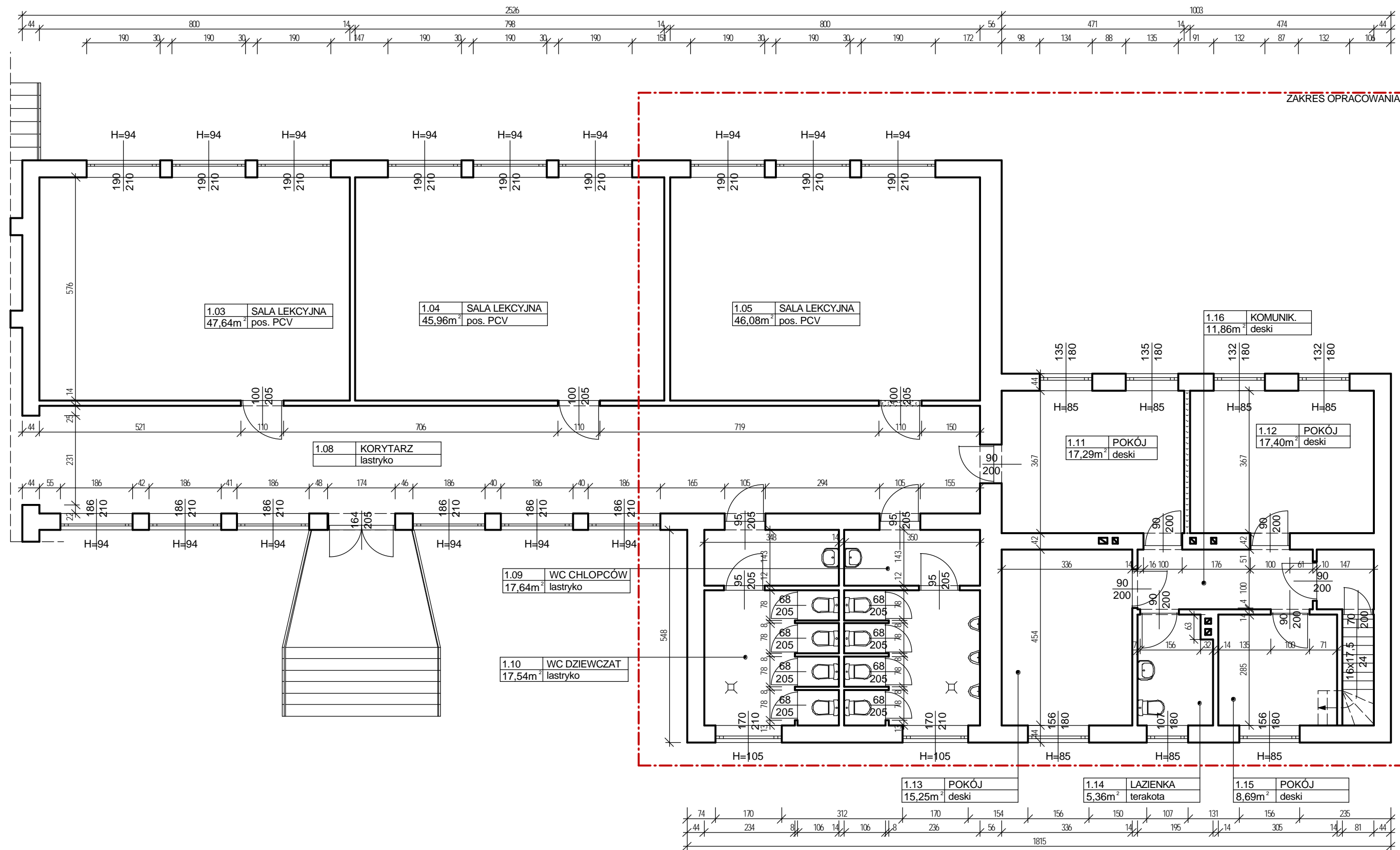
SZCZEGÓŁ OCIEPLENIA
PRZY COKOLACH



skala:	1:10	obiekt:	ADAPTACJA POMIESZCZEN SZKOŁY PODSTAWOWEJ W WIESZCZETACH NA POTRZEBY PRZEDSZKOLA
nr rys.:	6-d.	obiekt:	Szkoła Podstawowa w Wieszczetach, Wieszczeta 50, pgr. 284/41, gm. kat. Wieszczeta
data:	06.2008 r.	inwestor:	Gmina Jasienica, Urząd Gminy w Jasienicy, 43-385 Jasienica 159
faza:	P.BUDOWLANY	temat rysunku:	DETALE OCIEPLENIA
branza:	ARCHITEKTURA	autor:	mgr inż. arch. Przemysław Stawinoga
		sprawdzający:	mgr inż. arch. Tomasz Kohler
		uprawnienia budowlane do projektowania bez ograniczeń w specjalności architektonicznej nr ewid. upr. 126/02, nr wpisu do Izby Arch. RP SL-0610	uprawnienia budowlane do projektowania bez ograniczeń w specjalności architektonicznej nr ewid. upr. 2449/07, nr wpisu do Izby Arch. RP SL-1238



skala: 1:100	obiekt: ADAPTACJA POMIESZCZEN SZKOŁY PODSTAWOWEJ W WIESZCZETACH NA POTRZEBY PRZEDSZKOŁA obiekt: Szkoła Podstawowa w Wieszczetach, Wieszczeta 50, pgr. 284/41, gm. kat. Wieszczeta inwestor: Gmina Jasienica, Urząd Gminy w Jasienicy, 43-385 Jasienica 159
nr rys.: 1-i.	temat rysunku: RZUT PIWNICY (zakres opracowania) - INWENTARYZACJA
data: 06.2008 r.	autor: mgr inż. arch. Przemysław Stawinoga
faza: P.BUDOWLANY	uprawnienia budowlane do projektowania bez ograniczeń w specjalności architektonicznej nr ewid. upr. 126/02, nr wpisu do Izby Arch. RP SL-0610
branża: ARCHITEKTURA	



skala:	1:100	obiekt:	ADAPTACJA POMIESZCZEN SZKOŁY PODSTAWOWEJ W WIESZCZETACH NA POTRZEBY PRZEDSZKOŁA obiekt: Szkoła Podstawowa w Wieszczetach, Wieszczeta 50, pgr. 284/41, gm. kat. Wieszczeta inwestor: Gmina Jasienica, Urząd Gminy w Jasienicy, 43-385 Jasienica 159
nr rys.:	2-i.	temat rysunku:	RZUT PARTERU (zakres opracowania) - INWENTARYZACJA
data:	06.2008 r.	autor:	mgr inż. arch. Przemysław Stawinoga
faza:	P.BUDOWLANY	uprawnienia budowlane do projektowania bez ograniczeń w specjalności architektonicznej nr ewid. upr. 126/02, nr wpisu do Izby Arch. RP SL-0610	
branża:	ARCHITEKTURA		