

32

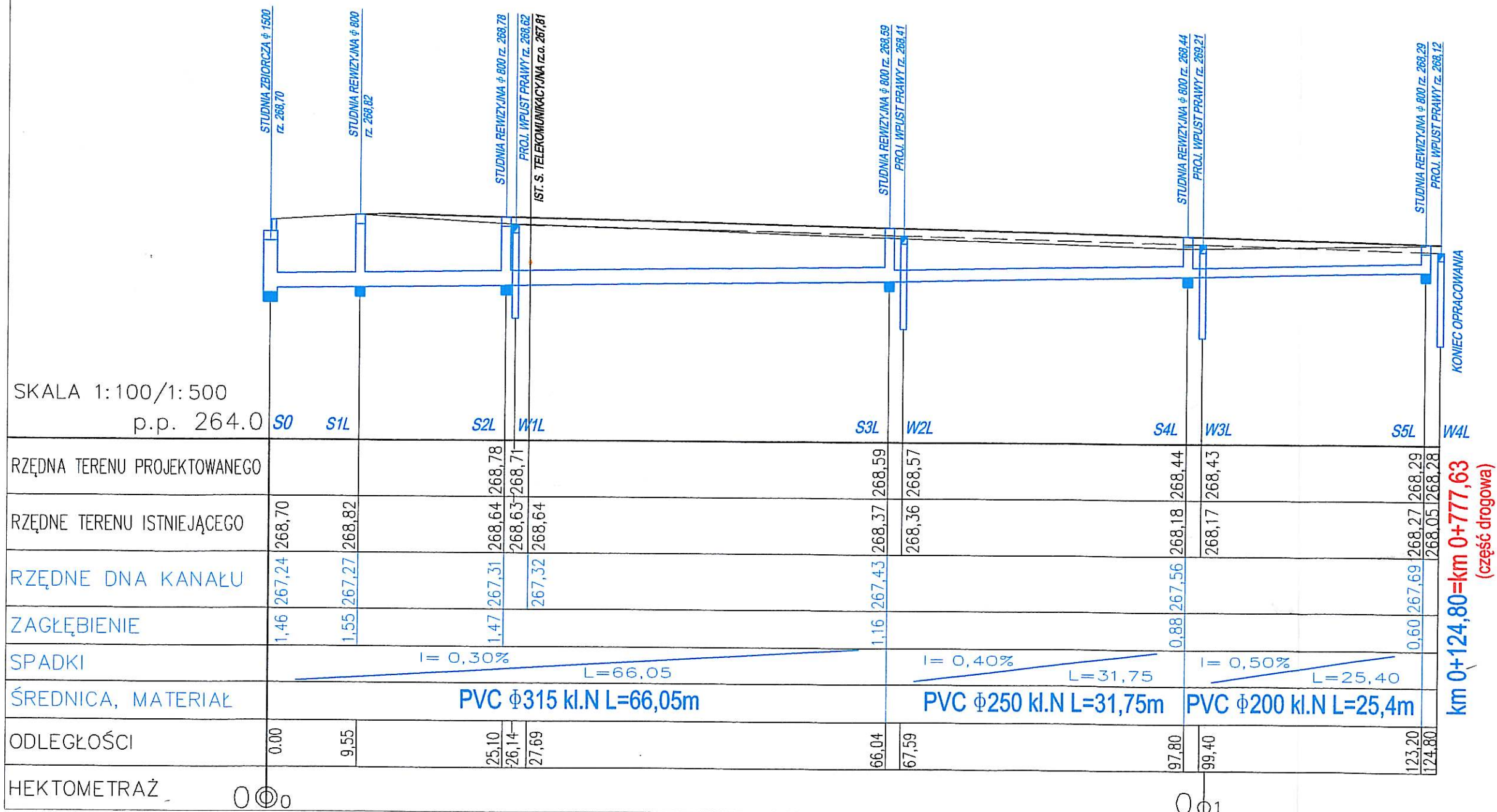


# OZNACZENIA:

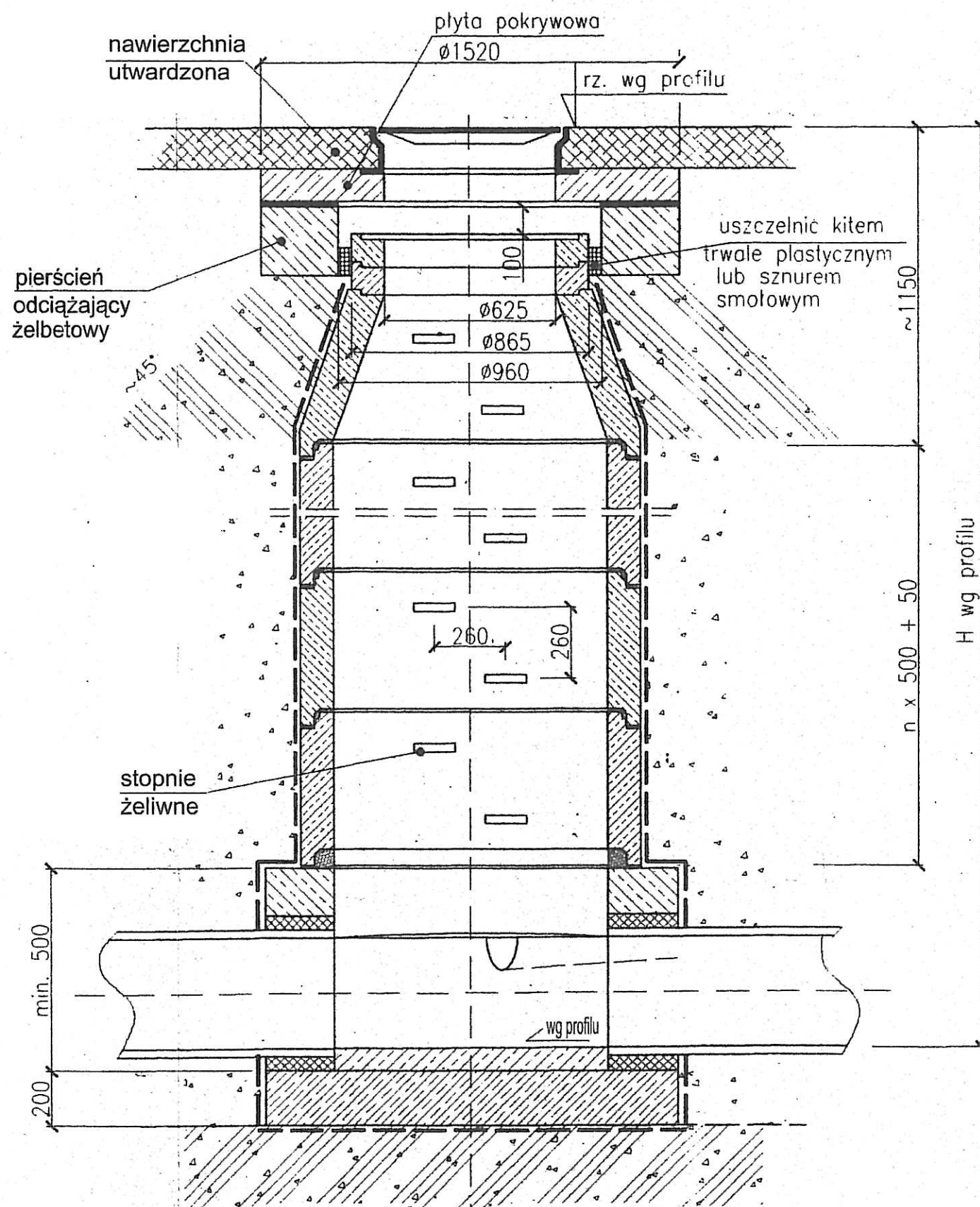
- NAWIERZCHNIA CHODNIKA
- NAWIERZCHNIA JEZDNI
- POWIERZCHNIA TERENU ISTNIEJĄCEGO

Temat:	BUDOWA CHODNIKA DLA PIESZYCH WZDŁUŻ DROGI POWIATOWEJ S4426 LANDEK-LIGOTA-STARE BIELSKO W MAZAŃCOWICACH		
Inwestor:	GMINA JASZENICA 43-385 JASZENICA 159		Brancha: kanalizacyjna
Tytuł rysunku:	PROFIL PODŁUŻNY KANAŁU		Skala: 1:100/500
Projektował:	Imię i nazwisko: mgr inż. JAN CHMIEL	Nr uprawnień:	Podpis:
	mgr inż. JAN CHMIEL nr ewid. Upr. bud. B-B 57/83; B-D 22/83		Faza: PB-W
			Data: 06. 2006
			Nr rysunku: 3.2

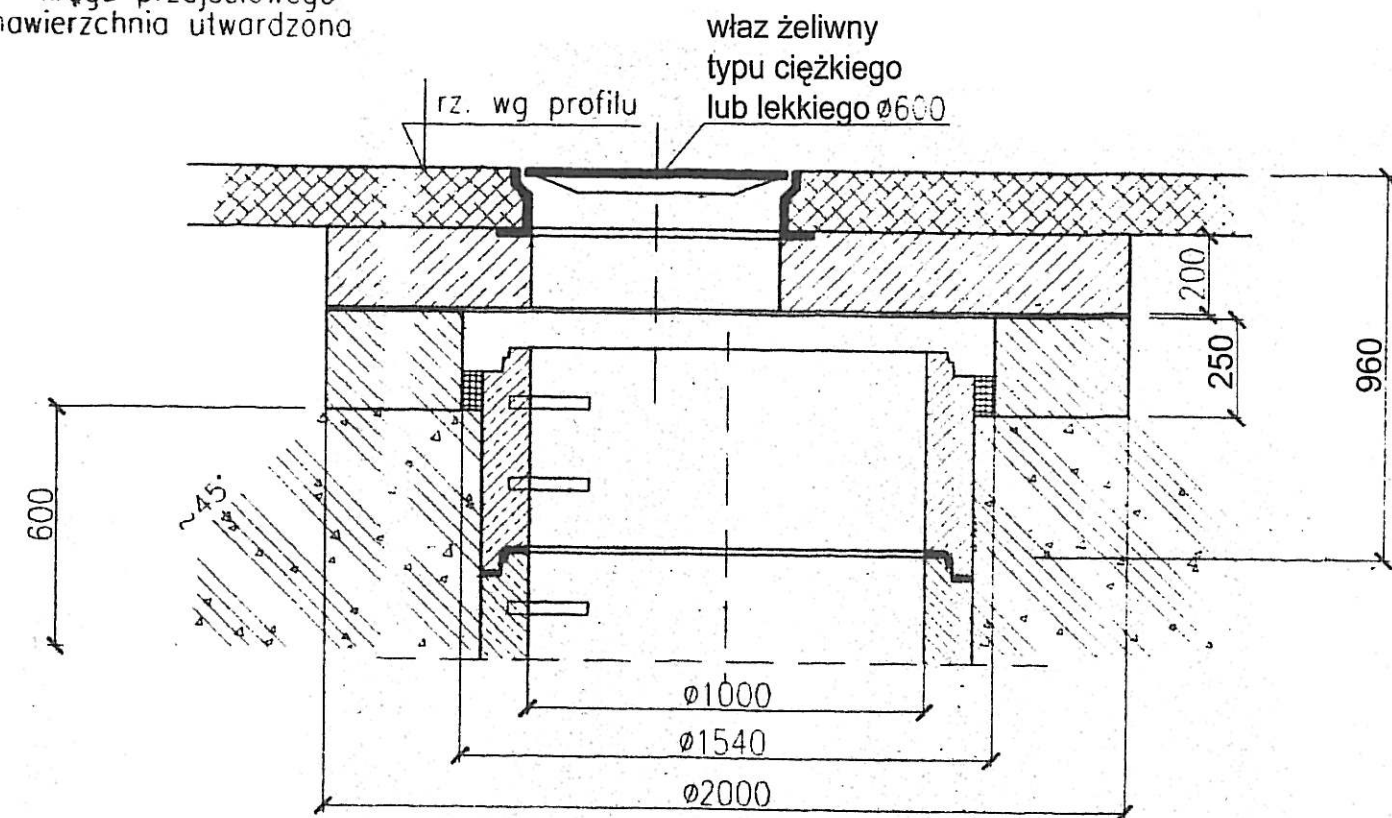
etap III



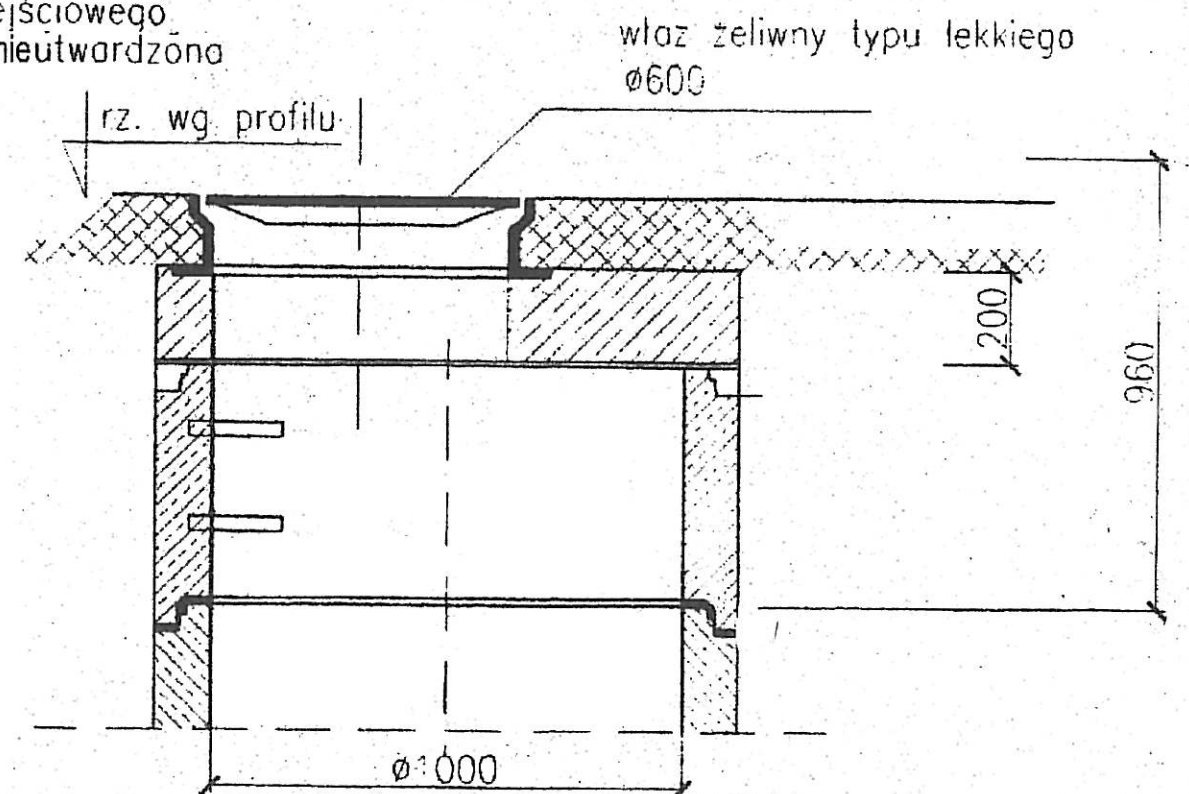
Studzienka rewizyjna  
z kręgiem przejściowym  
w terenie utwardzonym



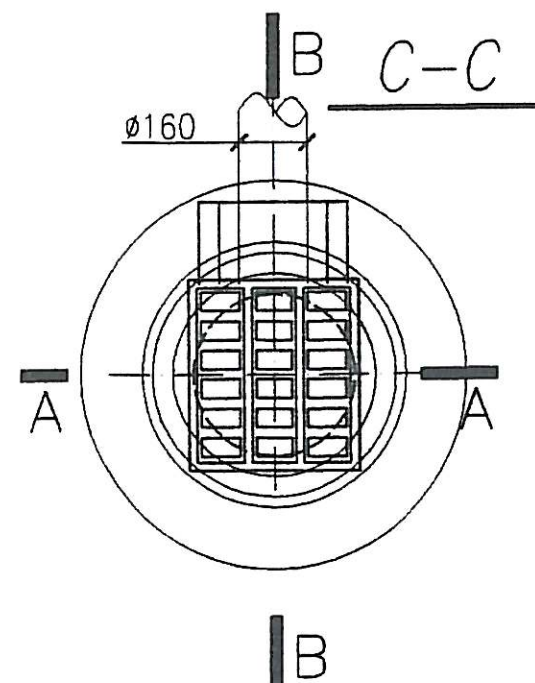
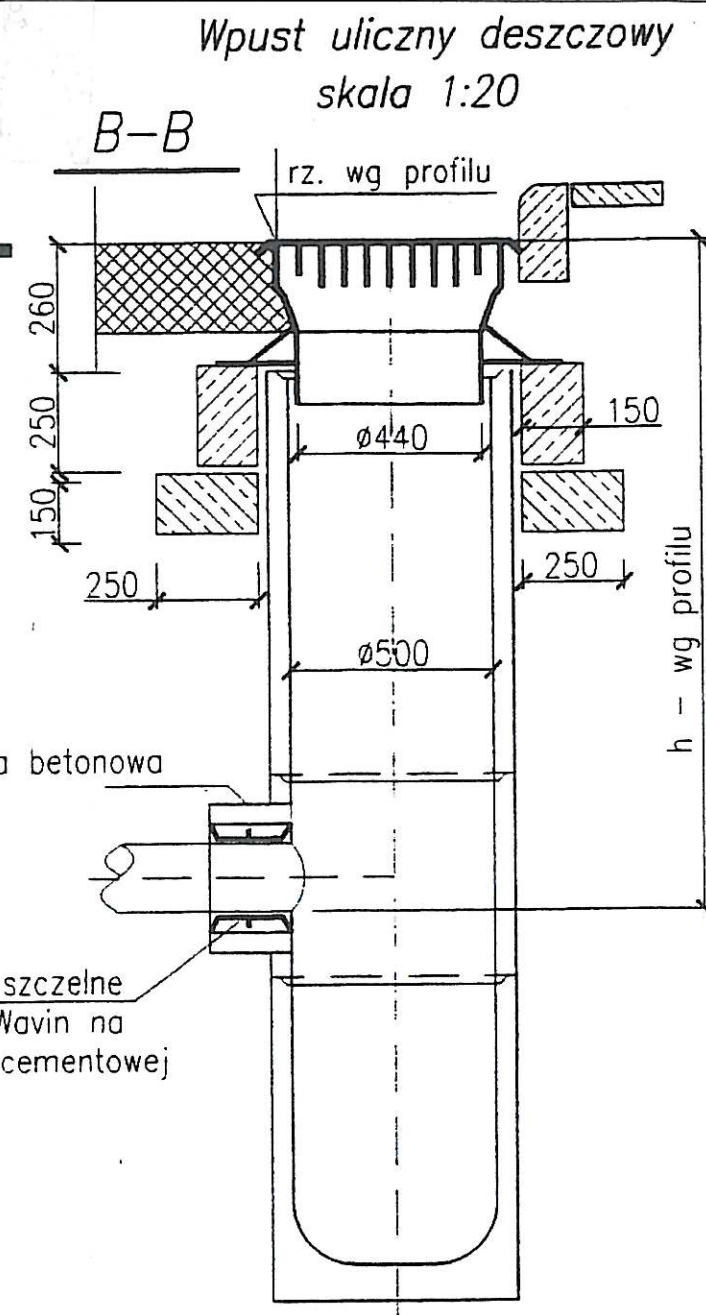
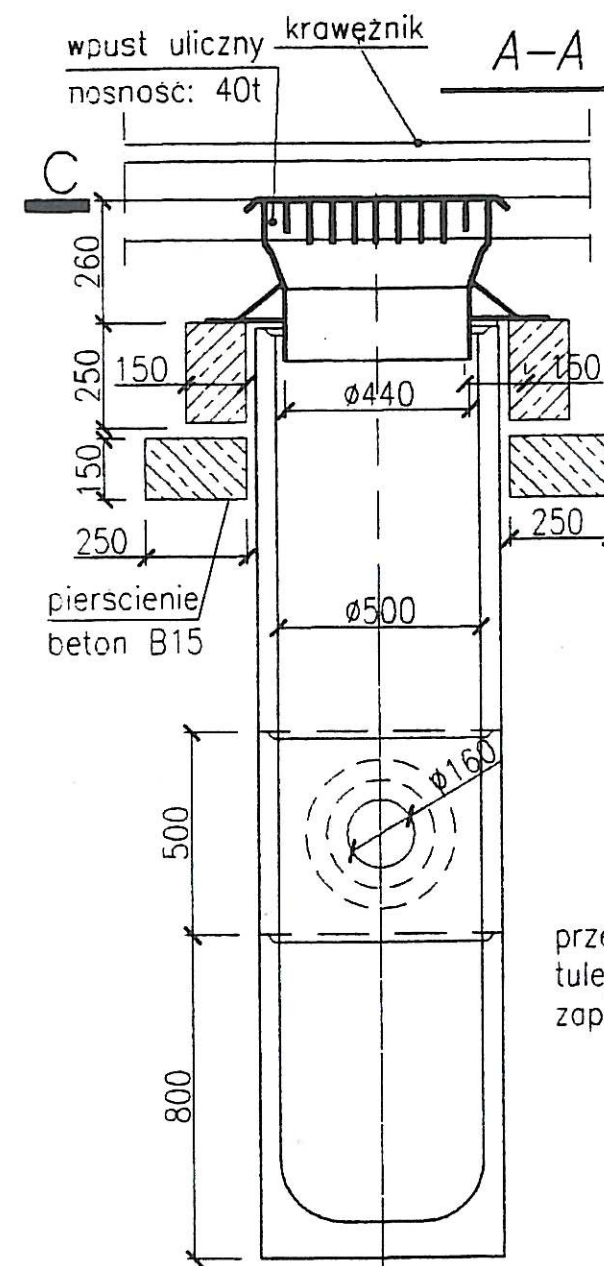
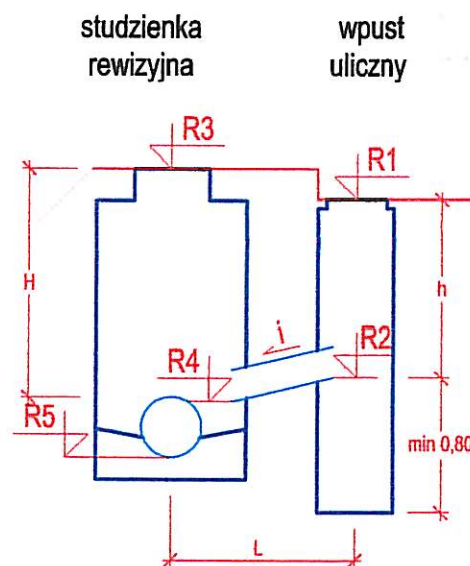
Zwieńczenie studni bez  
kręgu przejściowego  
nawierzchnia utwardzona



Zwieńczenie studni bez  
kręgu przejściowego  
nawierzchnia nieutwardzona







Temat: BUDOWA CHODNIKA DLA PIESZYCH WZDŁUŻ DROGI POWIATOWEJ S4426			
LANDEK-MAZAŃCOWICE-STARE BIELSKO W MAZAŃCOWICACH			
Inwestor:	GMINA JASIEŃCA	Branża:	kanalizacyjna
	43-385 JASIEŃCA 159		
Tytuł rysunku:	WPUST ULICZNY Ø500		Skala: 1:20
Imię i nazwisko:	Nr uprawnień:	Podpis:	Faza: PB-W
Projektował: mgr inż. JAN CHMIEL			Data: 06. 2006
			Nr rysunku: 5

# OZNACZENIA:

PP-płyta pokrywowa

PO-pierścień odciążający

WC-właz typ ciężki

WL-właz typ lekki

Temat: BUDOWA CHODNIKA DLA PIESZYCH WZDŁUŻ DROGI POWIATOWEJ S4426			
LANDEK-MAZAŃCOWICE-STARE BIELSKO W MAZAŃCOWICACH			
Inwestor:	GMINA JASIEŃCA	Branża:	kanalizacyjna
	43-385 JASIEŃCA 159		
Tytuł rysunku:	ZESTAWIENIE STUDNI I WPUSTÓW		Skala:
Imię i nazwisko:	Nr uprawnień:	Podpis:	Faza: PB-W
Projektował: mgr inż. JAN CHMIEL			Data: 06. 2006
			Nr rysunku: 6