

ENION Spółka Akcyjna Oddział w Bielsku-Białej
 Beskidzka Energetyka
 Rejon Dystrybucji Cieszyn
 43-400 Cieszyn, ul. Frysztańska 50
 NIP 675-000-12-25 REGON 350626576-00036
 tel. (033) 857 26 00, fax (033) 857 27 02
 -8-

Cieszyn, dnia 2008-03-10

Urząd Gminy w Jasienicy

Jasienica 159
 43-385 JASIENICA

Nr warunków: WP/R2/215765/08

WARUNKI PRZYŁĄCZENIA

obiekt: oświetlenie uliczne,
adres przyłączanego obiektu: Grodziec ul. ~~Siedlca~~ *Siedlca Cieszyńska*
 gmina: Jasienica

Odpowiadając na wniosek złożony w dniu **2008-02-25**, informujemy, że zapewniamy dostawę energii elektrycznej o mocy przyłączeniowej **1 kW**, na poniższych warunkach.

I. WYMAGANIA TECHNICZNE

1. Miejsce przyłączenia: obwód nN 4 zasilany ze stacji transformatorowej Grodziec II Zagóra [22633] z transformatorem o mocy 160 kVA.
2. Miejsce dostarczania energii elektrycznej - miejsce rozgraniczenia własności urządzeń elektroenergetycznych: zaciski prądowe (odbiorcy) na istniejącej sieci oświetleniowej.
3. Przyłączenie obiektu do sieci wymaga:
 - a) w zakresie budowy przyłącza: -
 - b) w zakresie rozbudowy sieci: -
 - c) w zakresie przyłączanych urządzeń, instalacji: Wykonać sieć oświetleniową po istniejących słupach sieci rozdzielczej nn, przewodem o przekroju i typie dobranym przez projektanta. Zabudować oprawy ośw.
4. Układ pomiarowo-rozliczeniowy na napięciu 0,4 kV:
 - a) rodzaj układu: 3-fazowy bezpośredni,
 - b) miejsce zainstalowania: istniejąca lokalizacja.
 Grupa taryfowa zostanie ustalona, w oparciu o obowiązującą Taryfę przed podpisaniem umowy o świadczenie usługi kompleksowej lub umowy o świadczenie usługi dystrybucji.
5. Zabezpieczenia główne (przedlicznikowe):
 - a) prąd znamionowy: 25 A,
 - b) rodzaj: wyłącznik instalacyjny nadmiarowo-prądowy,
 - c) lokalizacja: istniejąca lokalizacja.
6. Dla doboru aparatury, spodziewaną wartość prądu zwarcia w miejscu dostarczania energii elektrycznej przyjąć wg obliczeń, jednak nie mniej niż 10 kA.
7. Wymagany stopień skompensowania mocy bierniej, $\text{tg } \varphi \leq 0,4$.
8. Sieć nN pracuje w układzie: TT.
9. Termin ważności niniejszych warunków: do dnia 2010-03-10.

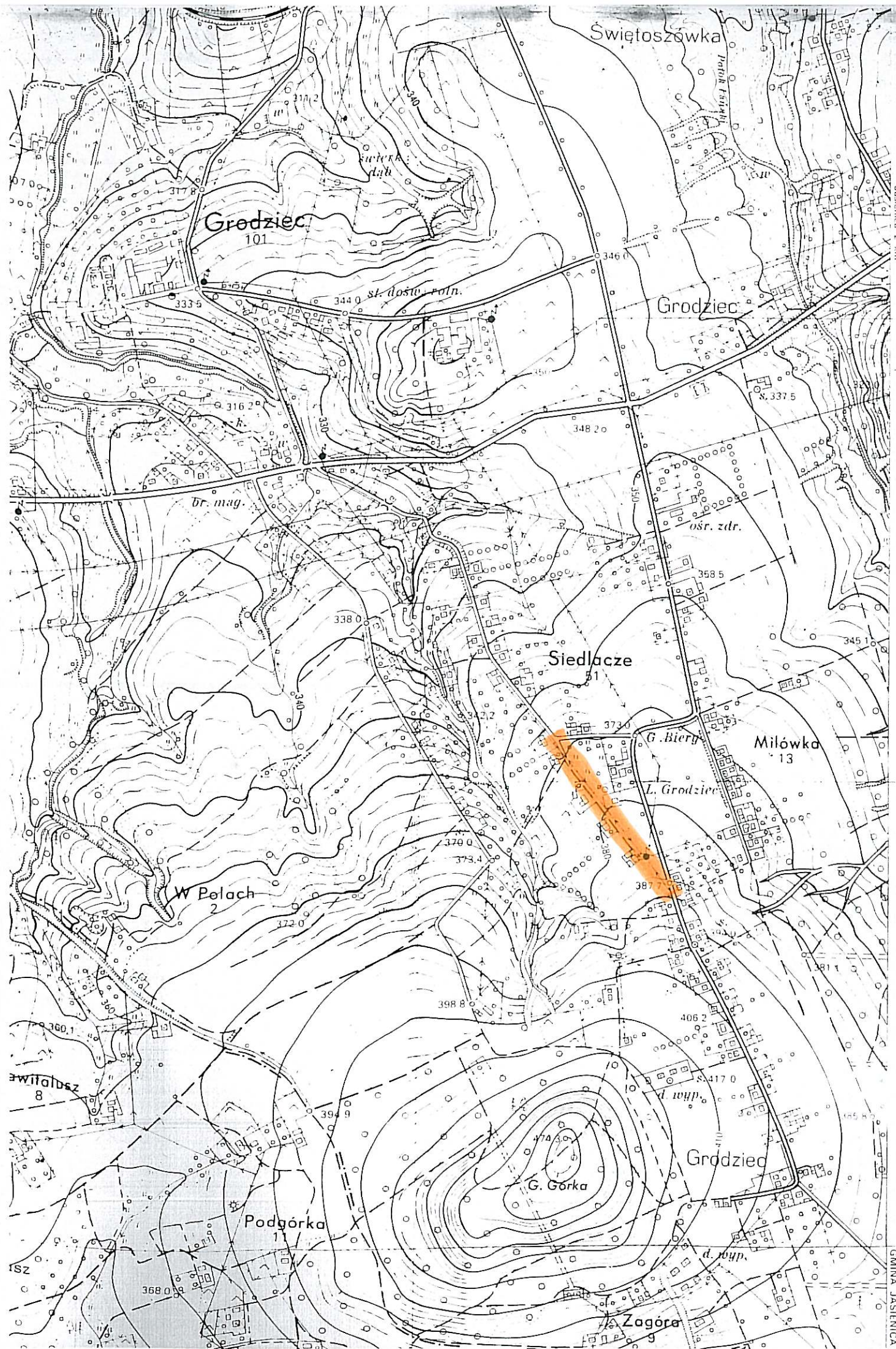
II. INFORMACJE DODATKOWE

1. Instalację odbiorczą od miejsca rozgraniczenia własności urządzeń elektroenergetycznych Wnioskodawca winien wykonać we własnym zakresie, zgodnie z obowiązującymi przepisami i normami.
2. Przyłączane przez Odbiorcę odbiorniki nie mogą wprowadzać do sieci lub instalacji innych odbiorców zakłóceń o poziomie wyższym niż dopuszczalne, określone w przepisach (np. wahania napięcia lub odkształcenia jego przebiegu).
3. ENION S.A. zrealizuje zakres inwestycji określony w warunkach przyłączenia do miejsca rozgraniczenia własności urządzeń elektroenergetycznych po wcześniejszym zawarciu przez Podmiot Przyłączany umowy o przyłączenie do sieci, co wynika z Ustawy z dnia 10 kwietnia 1997r. Prawo energetyczne (Dz. U. Nr 54 poz. 348 wraz z późniejszymi zmianami i rozporządzeniami).
4. Na cały zakres prac opracować: **Projekt wykonawczy z dokumentacją prawną.**
5. Przed przystąpieniem do projektowania, szczegóły dotyczące niniejszych warunków przyłączenia projektant winien uzgodnić z Rejonem Dystrybucji Cieszyn.
6. Określony w warunkach przyłączenia sposób zasilania nie zapewnia bezprzerwowej dostawy energii elektrycznej. Odbiorniki wymagające zasilania bezprzerwowego należy zaopatrzyć we własne, niezależne źródło energii, podłączone w sposób uniemożliwiający podanie napięcia do sieci ENION S.A.
7. Warunki przyłączenia zostały określone dla standardowych parametrów energii elektrycznej określonych w ustawie Prawo energetyczne (Dz. U. z 1997 r. Nr 54, poz. 348) z późniejszymi zmianami oraz przepisami wykonawczymi.
8. W przypadku kolizji projektowanego obiektu z istniejącymi urządzeniami elektroenergetycznymi, Inwestor winien zwrócić się do Rejonu Dystrybucji Cieszyn z wnioskiem o określenie warunków przebudowy tych urządzeń.
9. ENION S.A. oświadcza, że po spełnieniu przez Podmiot Przyłączany powyższych warunków przyłączenia, a w szczególności po wykonaniu niezbędnych urządzeń elektroenergetycznych, których realizacja nastąpi na podstawie zawartej między stronami umowy o przyłączenie – zapewnia dostawę energii elektrycznej na zasadach określonych we właściwych przepisach. Niniejsze oświadczenie jest oświadczeniem, o którym mowa w art. 7 ust. 14 ustawy z dnia 10 kwietnia 1997r. Prawo energetyczne i art. 34 ust.3 pkt.3 ustawy z dnia 7 lipca 1994r. Prawo budowlane, a także winno być traktowane jako przyrzeczenie zawarcia umowy o przyłączenie do sieci elektroenergetycznej, o której mowa w art. 61 ust. 5 ustawy z dnia 27 marca 2003r. o planowaniu i zagospodarowaniu przestrzennym.
10. W przypadku przewidywanego uczestnictwa w Rynku Energii Elektrycznej należy spełnić dodatkowe warunki dotyczące układu pomiarowego zgodnie z wymaganiami technicznymi układów pomiarowo-rozliczeniowych dla podmiotów przyłączonych do sieci rozdzielczej ENION S.A.
11. Warunki przyłączenia zostały określone dla **V grupy przyłączeniowej** z uwzględnieniem wymagań wynikających z obowiązującej „Instrukcji Ruchu i Eksploatacji Sieci Rozdzielczej” ENION S.A.
12. Informacje dodatkowe, w zakresie zawierania umów o przyłączenie, można uzyskać pod następującymi numerami telefonów:
– Rejon Dystrybucji Cieszyn: 857-26-30, 857-26-31.
13. Wszystkie nie będące na majątku ENION S.A. urządzenia i przewody winne być oznakowane zgodnie z pismem BE/SN/ZS/88/2007.

Przygotował: Marcin Kozok

K/o:
1 x RD2

Po: Zatwierdził:
ENION S.A. Oddział Białego Białego
Białego Energetyka
mgr inż. Krzysztof Wasik



2 km

19

18

17

541 412
GMINA JASIEŃCA