

Cieszyń, dnia 2009-03-12

Urząd Gminy w Jasienicy

Jasienica 159
43-385 JASIENICA

Nr warunków: WP/R2/218485/09

WARUNKI PRZYŁĄCZENIA

obiekt: oświetlenie uliczne
adres przyłączanego obiektu: Bielowicko ul. Lasowisko
gmina: Jasienica

Odpowiadając na wniosek złożony w dniu **2009-02-26**, informujemy, że zapewniamy przyłączenie do sieci ENION S.A. i dostawę energii elektrycznej o mocy przyłączeniowej **1 kW**, na poniższych warunkach.

I. WYMAGANIA TECHNICZNE

1. Miejsce przyłączenia: obwód nN Oświētł. Ulicz. [22169-R001-O06] zasilany ze stacji transformatorowej Bielowicko IV Piekarnia [22169] z transformatorem o mocy 160 kVA.
2. Miejsce dostarczania energii elektrycznej - miejsce rozgraniczenia własności urządzeń elektroenergetycznych: punkt zapalania wyposażony w rozliczeniowy układ pomiarowy.
3. Przyłączenie obiektu do sieci wymaga:
 - a) w zakresie budowy przyłącza: -
 - b) w zakresie rozbudowy sieci: -
 - c) w zakresie przyłączanych urządzeń, instalacji: Wykonać odcinek sieci ośw. przewodem o typie, długości i przekroju dobranymi przez projektanta. Sieć ośw. wykonać poprzez proj. słupy ŻN i E. Zabudować oprawy ośw.
4. Układ pomiarowo-rozliczeniowy na napięciu 0,4 kV:
 - a) rodzaj układu: 1-fazowy bezpośredni,
 - b) miejsce zainstalowania: istniejąca lokalizacja.Grupa taryfowa zostanie ustalona, w oparciu o obowiązującą Taryfę, przed podpisaniem umowy kompleksowej lub umowy o świadczenie usług dystrybucji.
5. Zabezpieczenia główne (przedlicznikowe):
 - a) prąd znamionowy: 25 A, istniejące
 - b) rodzaj: rozłącznik bezpiecznikowy,
 - c) lokalizacja: istniejąca lokalizacja. istniejący PZ
6. Dla doboru aparatury, spodziewaną wartość prądu zwarcia w miejscu dostarczania energii elektrycznej przyjąć wg obliczeń, jednak nie mniej niż 10 kA.
7. Wymagany stopień skompensowania mocy biernej, $\text{tg } \varphi \leq 0,4$.
8. Sieć nN pracuje w układzie: TT.
9. Termin ważności niniejszych warunków: do dnia 2011-03-12.

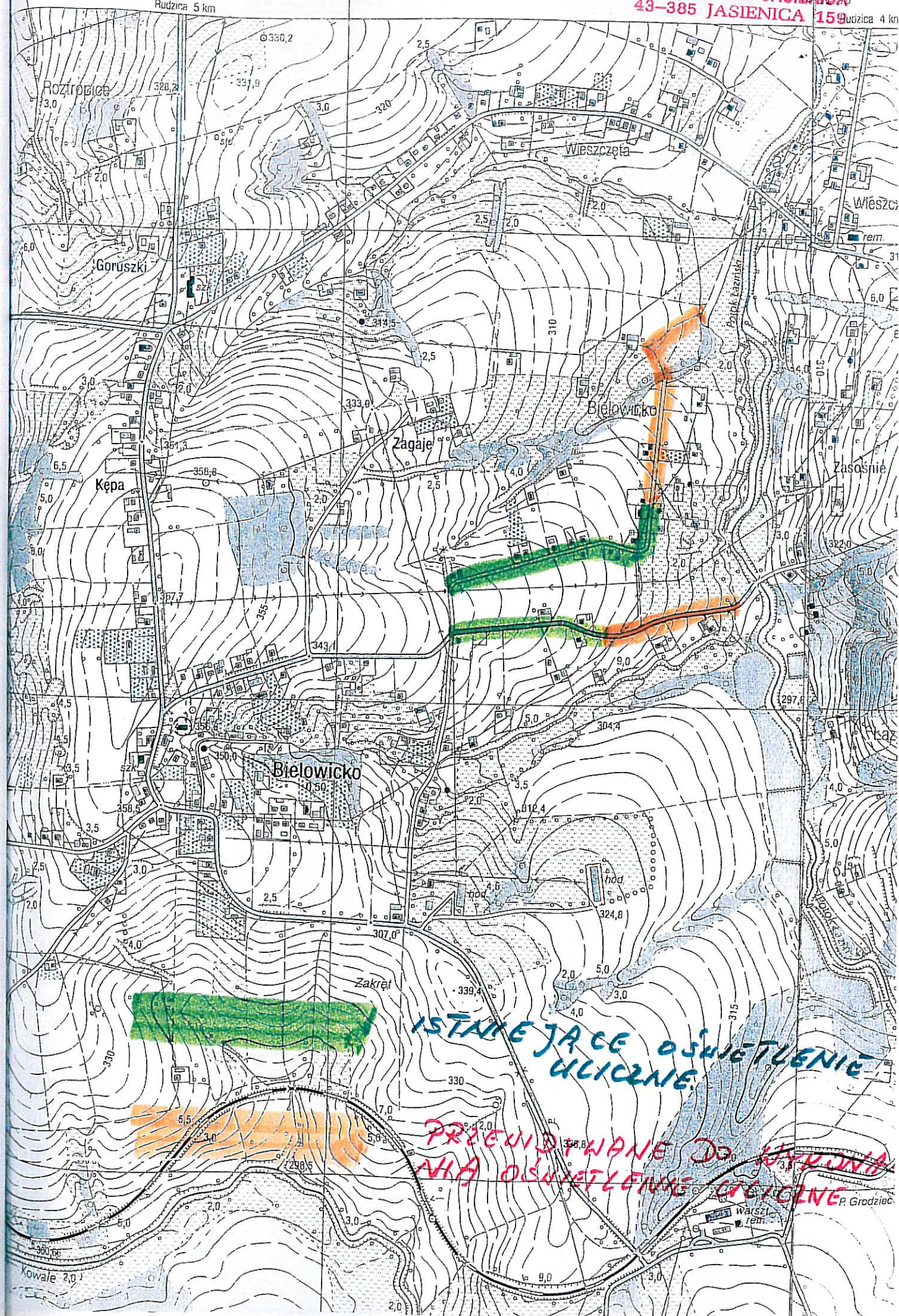
II. INFORMACJE DODATKOWE

1. Instalację przyłączanego obiektu od miejsca rozgraniczenia własności urządzeń elektroenergetycznych Wnioskodawca winien wykonać we własnym zakresie, zgodnie z obowiązującymi przepisami i normami.
2. Przyłączane przez Odbiorcę urządzenia nie mogą wprowadzać do sieci lub instalacji innych odbiorców zakłóceń o poziomie wyższym niż dopuszczalne, określone w przepisach (np. wahania napięcia lub odkształcenia jego przebiegu).
3. ENION S.A. zrealizuje zakres inwestycji określony w warunkach przyłączenia do miejsca rozgraniczenia własności urządzeń elektroenergetycznych, po wcześniejszym zawarciu przez Podmiot Przyłączany umowy o przyłączenie do sieci, co wynika z Ustawy z dnia 10 kwietnia

Rudzica 5 km

190

Rudzica 4 km

ISTAJE JACE OŚWIETLENIE
ULICZNEPRZEDKŁADANE DO WYKONANIA
NOWA OŚWIETLENIA CYCICZNE

Urząd Gminy w Jasienicy

Jasienica 159
43-385 JASIENICA

Nr warunków: WP/R2/218486/09

WARUNKI PRZYŁĄCZENIA

obiekt: oświetlenie uliczne
adres przyłączanego obiektu: Bielowicko ul. Stawowa
gmina: Jasienica

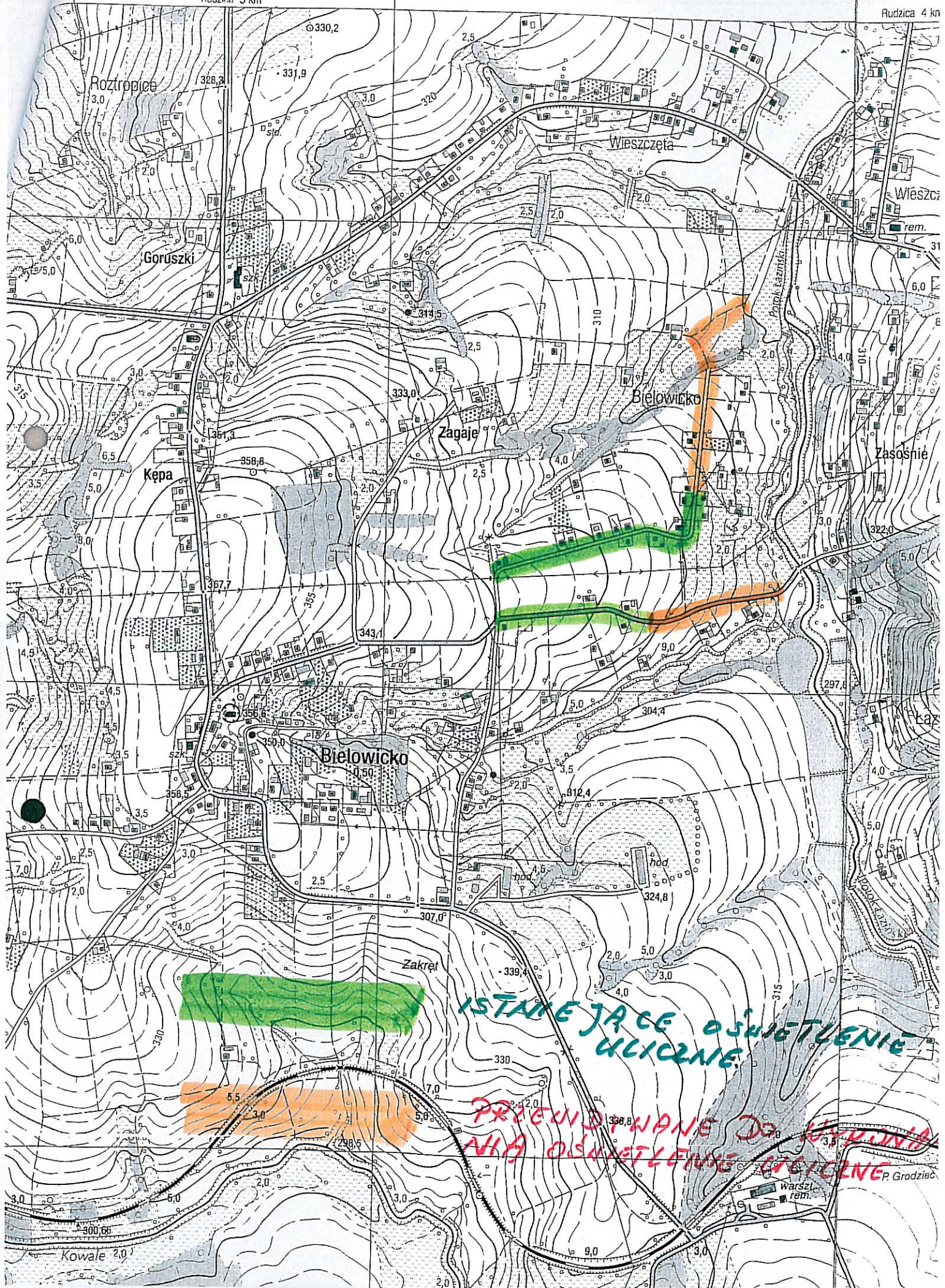
Odpowiadając na wniosek złożony w dniu **2009-02-26**, informujemy, że zapewniamy przyłączenie do sieci ENION S.A. i dostawę energii elektrycznej o mocy przyłączeniowej **1 kW**, na poniższych warunkach.

I. WYMAGANIA TECHNICZNE

1. Miejsce przyłączenia: obwód nN Oświetl. Ulicz. [22651-R001-O04] zasilany ze stacji transformatorowej Bielowicko II [22651] z transformatorem o mocy 50 kVA.
2. Miejsce dostarczania energii elektrycznej - miejsce rozgraniczenia własności urządzeń elektroenergetycznych: zaciski prądowe (odbiorcy) na istniejącej sieci oświetleniowej.
3. Przyłączenie obiektu do sieci wymaga:
 - a) w zakresie budowy przyłącza: -
 - b) w zakresie rozbudowy sieci: -
 - c) w zakresie przyłączanych urządzeń, instalacji: Wykonać odcinek sieci ośw. przewodem o typie, długości i przekroju dobranymi przez projektanta. Sieć ośw. wykonać poprzez proj. słupy ŻN i E. Zabudować oprawy ośw.
4. Układ pomiarowo-rozliczeniowy na napięciu 0,4 kV:
 - a) rodzaj układu: 1-fazowy bezpośredni,
 - b) miejsce zainstalowania: istniejąca lokalizacja.Grupa taryfowa zostanie ustalona, w oparciu o obowiązującą Taryfę, przed podpisaniem umowy kompleksowej lub umowy o świadczenie usług dystrybucji.
5. Zabezpieczenia główne (przedlicznikowe):
 - a) prąd znamionowy: 16 A, istniejące
 - b) rodzaj: rozłącznik bezpiecznikowy,
 - c) lokalizacja: istniejąca lokalizacja. Istniejący PZ 399
6. Dla doboru aparatury, spodziewaną wartość prądu zwarcia w miejscu dostarczania energii elektrycznej przyjąć wg obliczeń, jednak nie mniej niż 10 kA.
7. Wymagany stopień skompensowania mocy biernej, $\text{tg } \varphi \leq 0,4$.
8. Sieć nN pracuje w układzie: TT.
9. Termin ważności niniejszych warunków: do dnia 2011-03-12.

II. INFORMACJE DODATKOWE

1. Instalację przyłączanego obiektu od miejsca rozgraniczenia własności urządzeń elektroenergetycznych Wnioskodawca winien wykonać we własnym zakresie, zgodnie z obowiązującymi przepisami i normami.
2. Przyłączane przez Odbiorcę urządzenia nie mogą wprowadzać do sieci lub instalacji innych odbiorców zakłóceń o poziomie wyższym niż dopuszczalne, określone w przepisach (np. wahania napięcia lub odkształcenia jego przebiegu).
3. ENION S.A. zrealizuje zakres inwestycji określony w warunkach przyłączenia do miejsca rozgraniczenia własności urządzeń elektroenergetycznych, po wcześniejszym zawarciu przez Podmiot Przyłączany umowy o przyłączenie do sieci, co wynika z Ustawy z dnia 10 kwietnia



Urząd Gminy w Jasienicy

Jasienica ul. Międzyrzecka 159
43-385 JASIENICA

Nr warunków: WP/R1/126965/09

WARUNKI PRZYŁĄCZENIA

obiekt: oświetlenie uliczne,
adres przyłączanego obiektu: IIownica
gmina: Jasienica
p.gr.: ul. Roztropacka

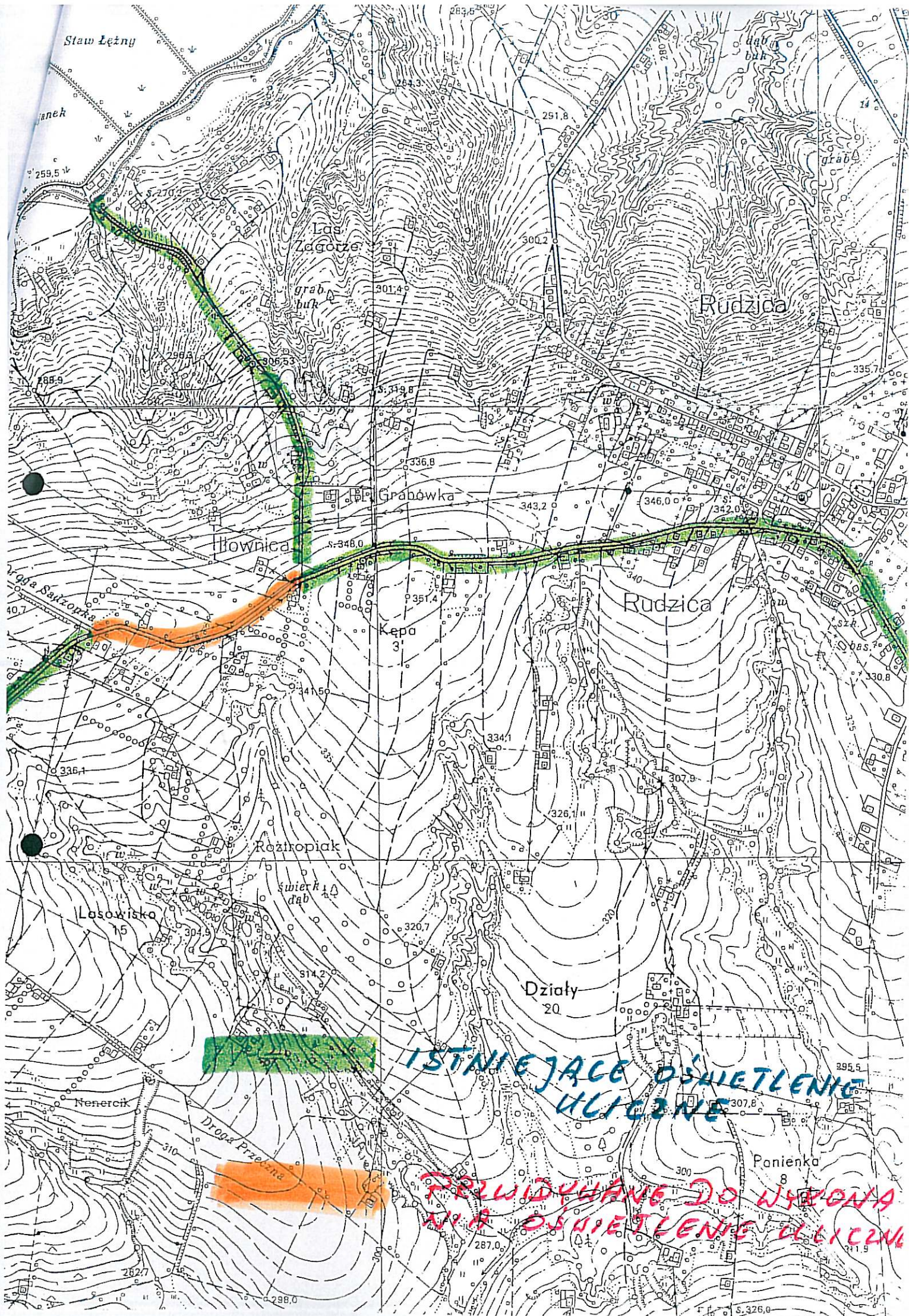
Odpowiadając na wniosek złożony w dniu **2009-02-26** (uzupełniony dnia 2009-03-13), informujemy, że zapewniamy przyłączenie do sieci ENION S.A. i dostawę energii elektrycznej o mocy przyłączeniowej **3,2 kW** (wzrost z 1,2 kW), na poniższych warunkach.

I. WYMAGANIA TECHNICZNE

1. Miejsce przyłączenia: obwód nN PZ [10295-R001-O05] zasilany ze stacji transformatorowej Poczta Rudzica [10295] z transformatorem o mocy 160 kVA.
2. Miejsce dostarczania energii elektrycznej - miejsce rozgraniczenia własności urządzeń elektroenergetycznych: zaciski prądowe (Przyłączanego Podmiotu) na istniejącej sieci oświetleniowej nN.
3. Przyłączenie obiektu do sieci wymaga:
 - a) w zakresie budowy przyłącza: -----
 - b) w zakresie rozbudowy sieci: -----
 - c) w zakresie przyłączanych urządzeń, instalacji: wybudować odcinek linii oświetleniowej stosując wiązkę oświetleniową AsXSn. Na proj. słupach zabudować oprawy oświetleniowe. Przekrój wiązki, typ słupów, opraw oraz moc źródeł światła uzgodni projektant z UG Jasienica. Nową linię ośw. podłączyć do ist. sieci oświetleniowej zasilanej z PZ-tu nr 362.
4. Układ pomiarowo-rozliczeniowy na napięciu 0,4 kV:
 - a) rodzaj układu: istn. 3-fazowy bezpośredni w PZ-cie 362,
 - b) miejsce zainstalowania: szafka pomiarowa oświetlenia ulicznego.Grupa taryfowa zostanie ustalona, w oparciu o obowiązującą Taryfę, przed podpisaniem umowy kompleksowej lub umowy o świadczenie usług dystrybucji.
5. Zabezpieczenia główne (przedlicznikowe):
 - a) prąd znamionowy: 6 A,
 - b) rodzaj: wyłącznik instalacyjny nadmiarowo-prądowy,
 - c) lokalizacja: szafka pomiarowa oświetlenia ulicznego.
6. Dla doboru aparatury, spodziewaną wartość prądu zwarcia w miejscu dostarczania energii elektrycznej przyjąć wg obliczeń, jednak nie mniej niż 10 kA.
7. Wymagany stopień skompensowania mocy biernej, $\text{tg } \varphi \leq 0,4$.
8. Sieć nN pracuje w układzie: TT.
9. Termin ważności niniejszych warunków: do dnia 2011-03-27.

II. INFORMACJE DODATKOWE

1. Instalację przyłączanego obiektu od miejsca rozgraniczenia własności urządzeń elektroenergetycznych Wnioskodawca winien wykonać we własnym zakresie, zgodnie z obowiązującymi przepisami i normami.
2. Przyłączane przez Odbiorcę urządzenia nie mogą wprowadzać do sieci lub instalacji innych odbiorców zakłóceń o poziomie wyższym niż dopuszczalne, określone w przepisach (np. wahania napięcia lub odkształcenia jego przebiegu).



ENION Spółka Akcyjna
 Oddział w Bielsku-Białej - Beskidzka Energetyka
 Rejon Dystrybucji Cieszyn
 43-400 Cieszyn, ul. Frysztańska 50
 NIP 675-000-12-25 REGON: 350626576-00036
 tel. 033 857 26 00, fax 033 857 27 02

Cieszyn, dnia 2009-01-27

Urząd Gminy Jasienica

Jasienica 159
 43-385 JASIENICA

Nr warunków: WP/R2/218097/09

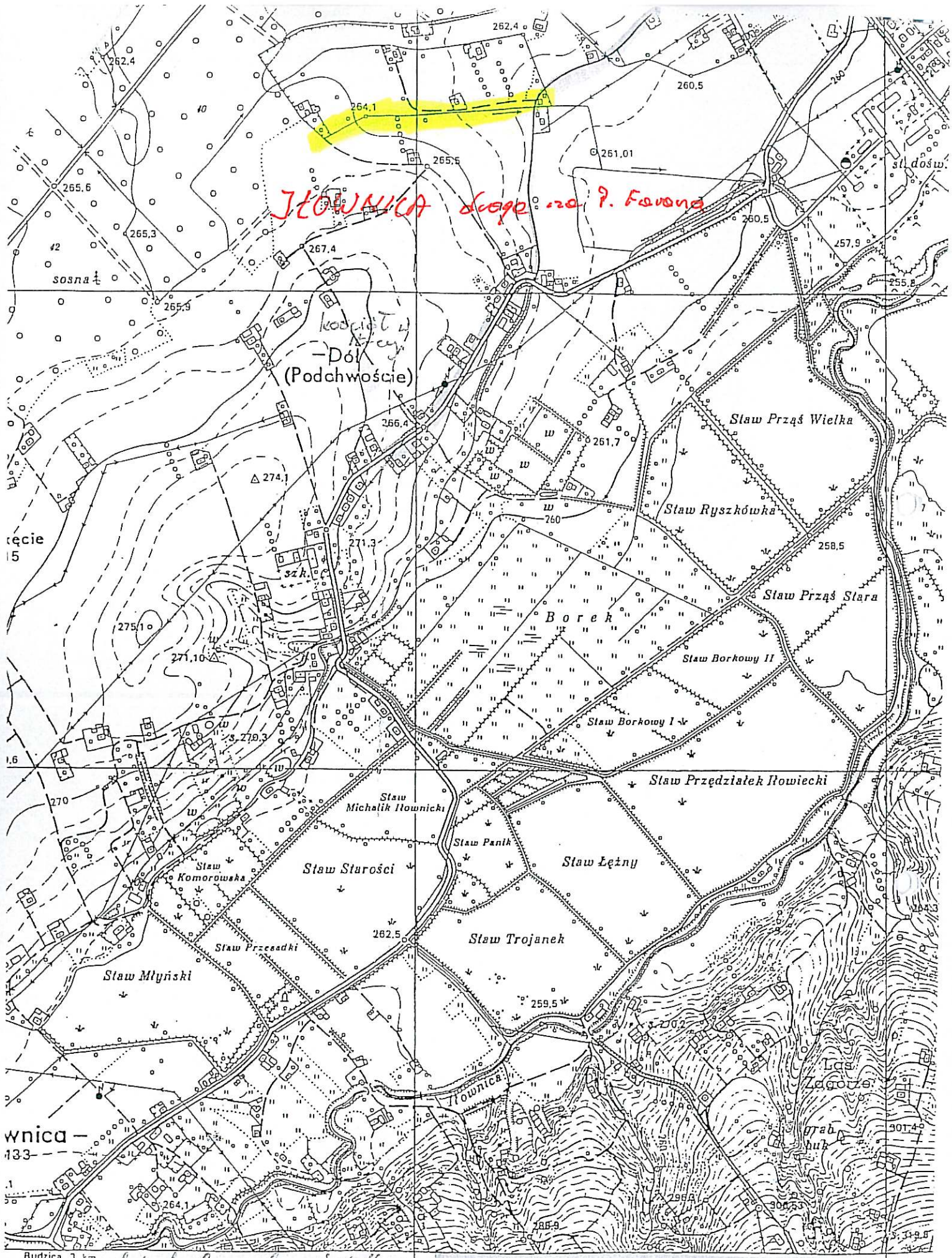
WARUNKI PRZYŁĄCZENIA

obiekt: oświetlenie uliczne,
adres przyłączanego obiektu: łownica
 gmina: Jasienica

Odpowiadając na wniosek złożony w dniu **2009-01-13**, informujemy, że zapewniamy przyłączenie do sieci ENION S.A. i dostawę energii elektrycznej o mocy przyłączeniowej **1 kW**, na poniższych warunkach.

I. WYMAGANIA TECHNICZNE

1. Miejsce przyłączenia: obwód nN 4 zasilany ze stacji transformatorowej łownica Szkoła [22715] z transformatorem o mocy 100 kVA.
2. Miejsce dostarczania energii elektrycznej - miejsce rozgraniczenia własności urządzeń elektroenergetycznych: zaciski prądowe (odbiorcy) na istniejącej sieci oświetleniowej.
3. Przyłączenie obiektu do sieci wymaga:
 - a) w zakresie budowy przyłącza: -
 - b) w zakresie rozbudowy sieci: -
 - c) w zakresie przyłączanych urządzeń, instalacji: Wykonać odcinek sieci oświetleniowej poprzez proj. słupy ŻN i E przewodem o typie, przekroju i długości dobranymi przez projektanta. Zabudować oprawy oświetleniowe.
4. Układ pomiarowo-rozliczeniowy na napięciu 0,4 kV:
 - a) rodzaj układu: 1-fazowy bezpośredni, istniejący
 - b) miejsce zainstalowania: istniejąca lokalizacja.istniejący PZ
 Grupa taryfowa zostanie ustalona, w oparciu o obowiązującą Taryfę, przed podpisaniem umowy kompleksowej lub umowy o świadczenie usług dystrybucji.
5. Zabezpieczenia główne (przedlicznikowe):
 - a) prąd znamionowy: 25 A,
 - b) rodzaj: rozłącznik bezpiecznikowy,
 - c) lokalizacja: istniejąca lokalizacja.
6. Dla doboru aparatury, spodziewaną wartość prądu zwarcia w miejscu dostarczania energii elektrycznej przyjąć wg obliczeń, jednak nie mniej niż 10 kA.
7. Wymagany stopień skompensowania mocy biernej, $\text{tg } \varphi \leq 0,4$.
8. Sieć nN pracuje w układzie: TN-C.
9. Termin ważności niniejszych warunków: do dnia 2011-01-27.



JŁOWNICA drogę nr 7. Fawona

Dół (Podchwoście)

Borek

Trojanek

30

31

oświetlenie uliczne istniejące.

Państwowe Przedsiębiorstwo

Oprac.
... 10

ENION Spółka Akcyjna
 Oddział w Bielsku-Białej - Beskidzka Energetyka
 Rejon Dystrybucji Cieszyn
 43-400 Cieszyn, ul. Frysztańska 50
 NIP 675-000-12-25 REGON: 350626576-00036
 tel. 033 857 26 00, fax 033 857 27 02

Cieszyn, dnia 2009-01-27

Urząd Gminy Jasienica

Jasienica 159
 43-385 JASIENICA

Nr warunków: WP/R2/218096/09

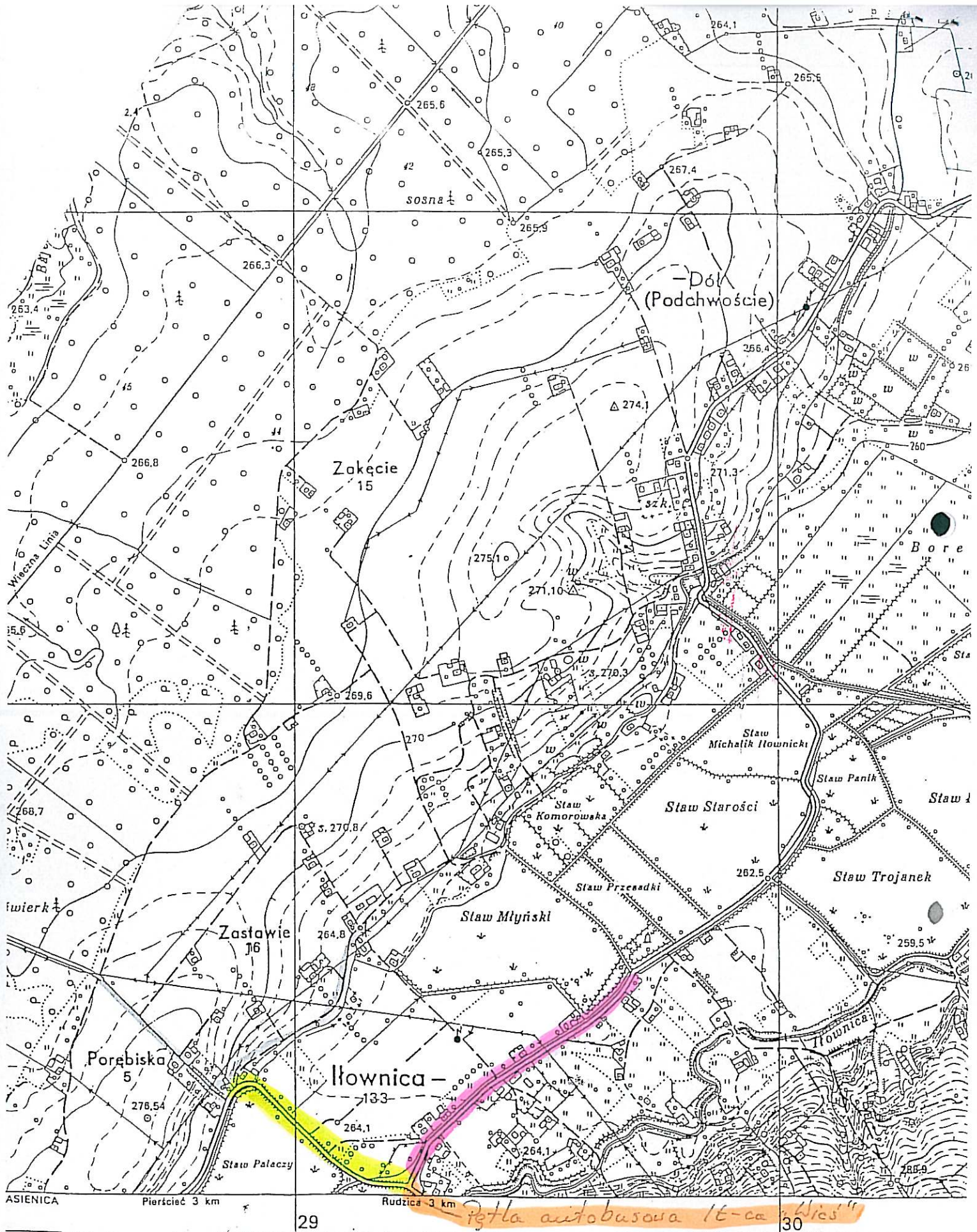
WARUNKI PRZYŁĄCZENIA

obiekt: oświetlenie uliczne,
adres przyłączanego obiektu: Iłownica
 gmina: Jasienica

Odpowiadając na wniosek złożony w dniu **2009-01-13**, informujemy, że zapewniamy przyłączenie do sieci ENION S.A. i dostawę energii elektrycznej o mocy przyłączeniowej **1 kW**, na poniższych warunkach.

I. WYMAGANIA TECHNICZNE

1. Miejsce przyłączenia: obwód nN 3 zasilany ze stacji transformatorowej Iłownica III Uchylany [22304] z transformatorem o mocy 75 kVA.
2. Miejsce dostarczania energii elektrycznej - miejsce rozgraniczenia własności urządzeń elektroenergetycznych: zaciski prądowe (odbiorcy) na istniejącej sieci oświetleniowej.
3. Przyłączenie obiektu do sieci wymaga:
 - a) w zakresie budowy przyłącza: -
 - b) w zakresie rozbudowy sieci: -
 - c) w zakresie przyłączanych urządzeń, instalacji: Wykonac odcinek sieci oświetleniowej poprzez proj. słupy ŻN i E przewodem o typie, przekroju i długości dobranymi przez projektanta. Zabudować oprawy oświetleniowe.
4. Układ pomiarowo-rozliczeniowy na napięciu 0,4 kV:
 - a) rodzaj układu: 1-fazowy bezpośredni, istniejący PZ
 - b) miejsce zainstalowania: istniejąca lokalizacja.
 Grupa taryfowa zostanie ustalona, w oparciu o obowiązującą Taryfę, przed podpisaniem umowy kompleksowej lub umowy o świadczenie usług dystrybucji.
5. Zabezpieczenia główne (przedlicznikowe):
 - a) prąd znamionowy: 6 A, istniejące
 - b) rodzaj: wyłącznik instalacyjny nadmiarowo-prądowy,
 - c) lokalizacja: istniejąca lokalizacja.
6. Dla doboru aparatury, spodziewaną wartość prądu zwarcia w miejscu dostarczania energii elektrycznej przyjąć wg obliczeń, jednak nie mniej niż 10 kA.
7. Wymagany stopień skompensowania mocy bierniej, $\text{tg } \varphi \leq 0,4$.
8. Sieć nN pracuje w układzie: TT.
9. Termin ważności niniejszych warunków: do dnia 2011-01-27.



Podziałki kątów spad

