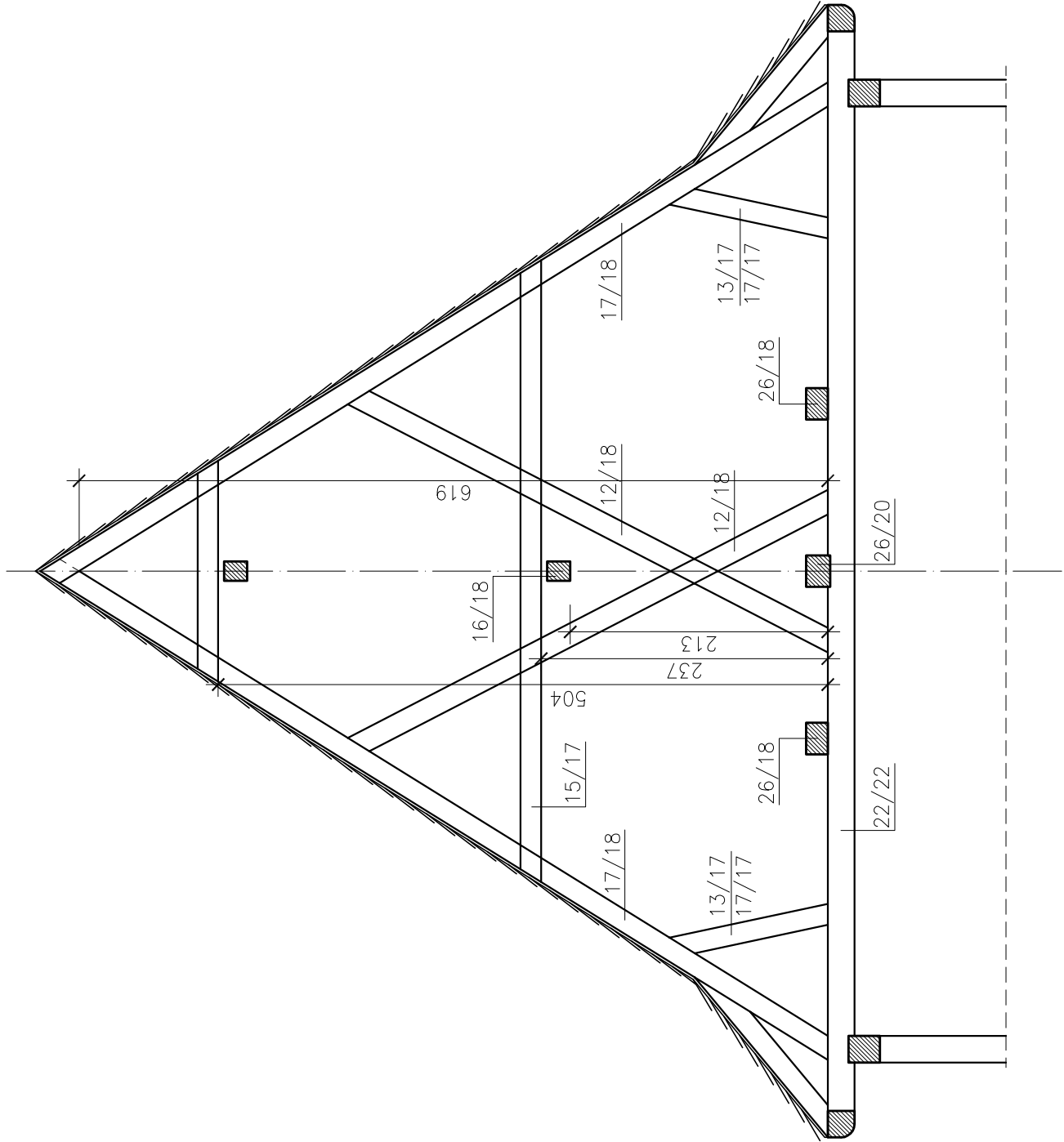
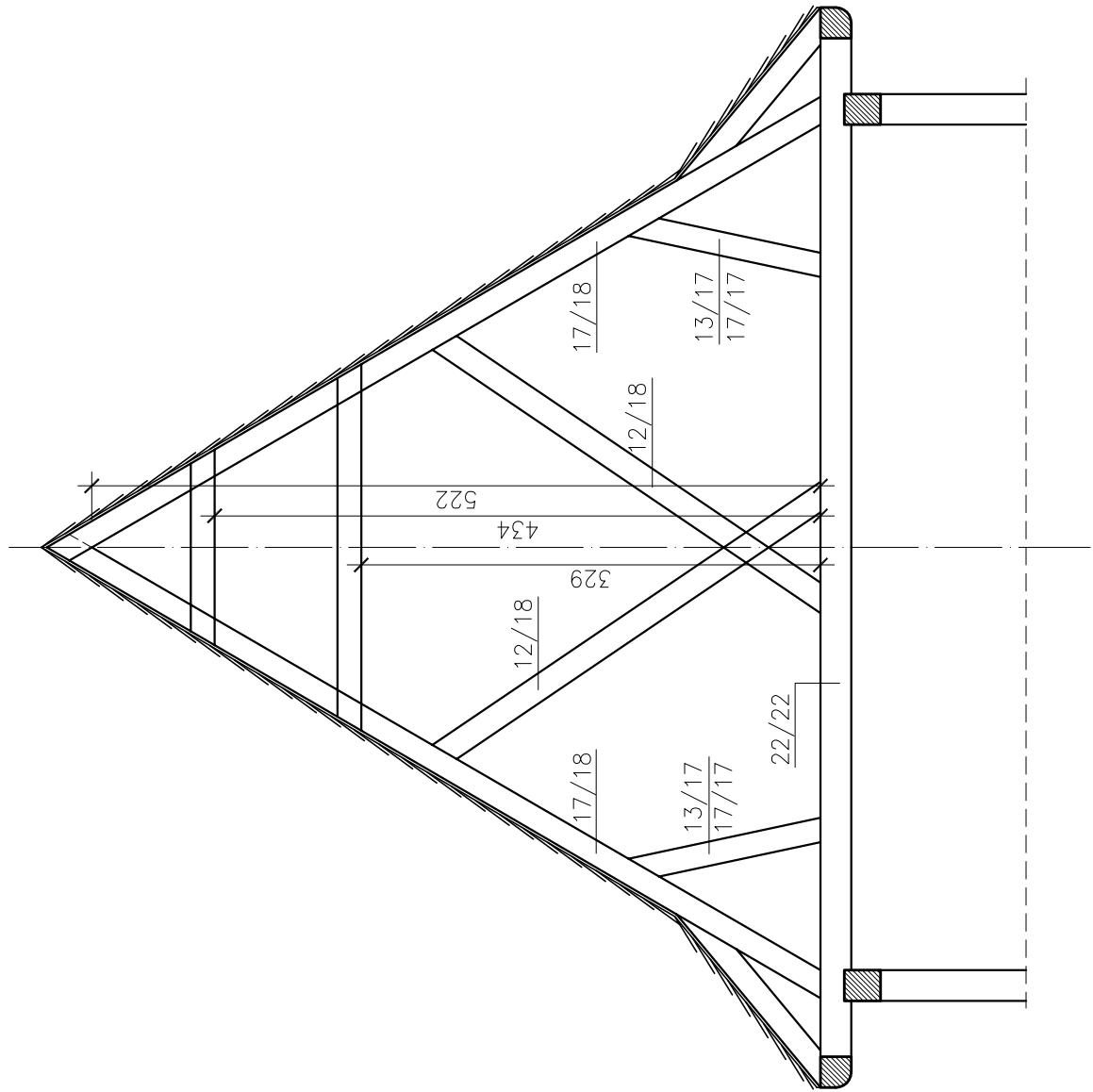


PRZEKRÓJ A-A



PRZEKRÓJ B-B



PRACOWNIA PROJEKTOWA "E L D E R" mgr inż. Leonard Drożdż 43-300 Bielsko - Biała, ul. kpt H.Boryczki 11/19, tel. 033/822-77-04	
TEMAT:	Projekt budowlany i wykonawczy wzmocnienia konstrukcji Kościoła pw Św. Wawrzyńca w Białowicku
INWESTOR:	Parafia Rzymsko - Katolicka pw Św. Wawrzyńca BIEŁOWICKO 84; 43-386 Świętoszówka
RYSUNEK:	PRZEKROJE A-A I B-B
AUTOR:	mgr inż. Leonard Drożdż Nr upr. 1359/61
OPRACOWANIE:	techn. bud. Ewa Pelka Nr upr. 42/98 BB
Nr archiwalny 2008 / 27B	
Skala 1 : 50	
Data listopad 2008	
RYS. 4	