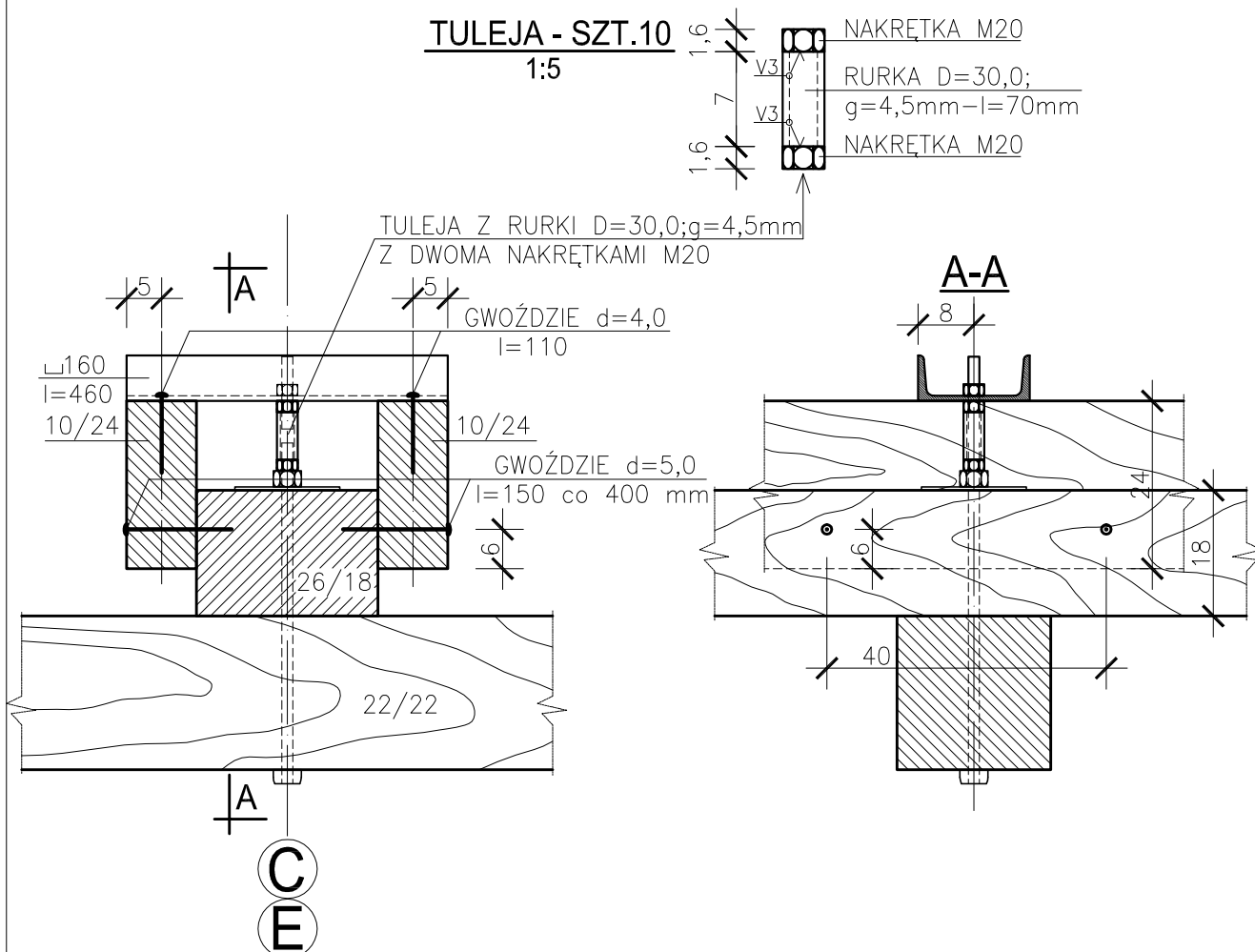
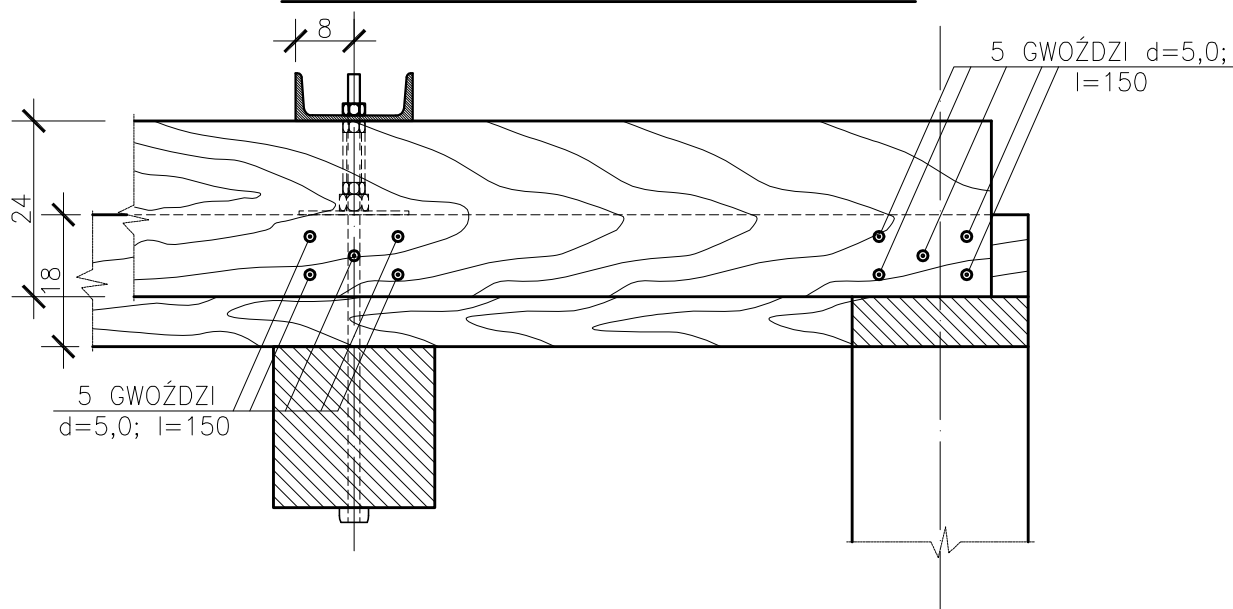


# TULEJA - SZT.10

1:5



## OPARCIE NA ŁUKU TĘCZOWYM



PRACOWNIA PROJEKTOWA "E L D E R" mgr inż. Leonard Drożdż  
43-300 Bielsko - Biała, ul. kpt H.Boryczki 11/19, tel. 033/822-77-04

TEMAT:	Projekt budowlany i wykonawczy wzmocnienia konstrukcji Kościoła pw Św. Wawrzyńca w Bielowicku	
INWESTOR:	Parafia Rzymsko - Katolicka pw Św. Wawrzyńca BIELOWICKO 84; 43-386 Świątoszówka	Nr archiwalny 2008 / 27B
RYSUNEK:	WZMOCNIENIE BELEK W OSIACH C i E - SZCZEGÓŁ "B"	Skala 1 : 10, 1 : 5
AUTOR:	mgr inż. Leonard Drożdż Nr upr. 1359/61	Data listopad 2008
OPRACOWANIE:	techn. bud. Ewa Pelka Nr upr. 42/98 BB	RYS. 7