

# RUDZICA – parcela nr: 963/7

pow. 0,1500ha

- obecne przeznaczenie : „**RP**” – „**Uprawy polowe**”
- planowane przeznaczenie: „**Tereny zabudowy mieszkaniowej**”
- przeznaczenie w projekcie „Studium ...” : „**MM**” – „**Tereny zabudowy mieszkaniowej ekstensywnej i rezydencjonalnej**”

skala 1:2000

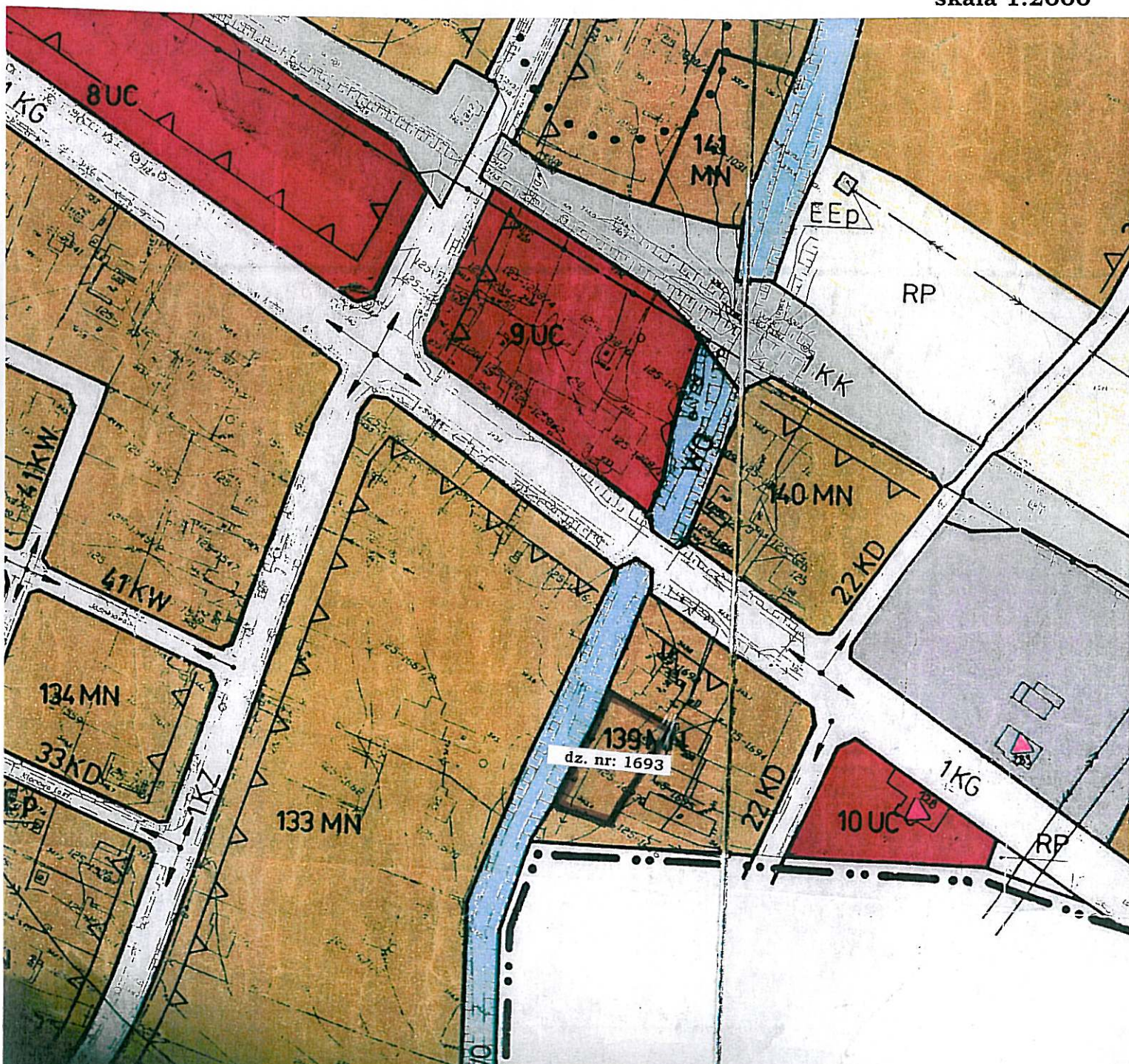


## JASIENICA – działka nr: 1693

pow. 0,1000ha

- obecne przeznaczenie : „139MN” – „Teren zabudowy jednorodzinnej”
- planowane przeznaczenie: „Teren usług”
- przeznaczenie w projekcie „Studium ...” : „U” – „Tereny usług ponadlokalnych”

skala 1:2000

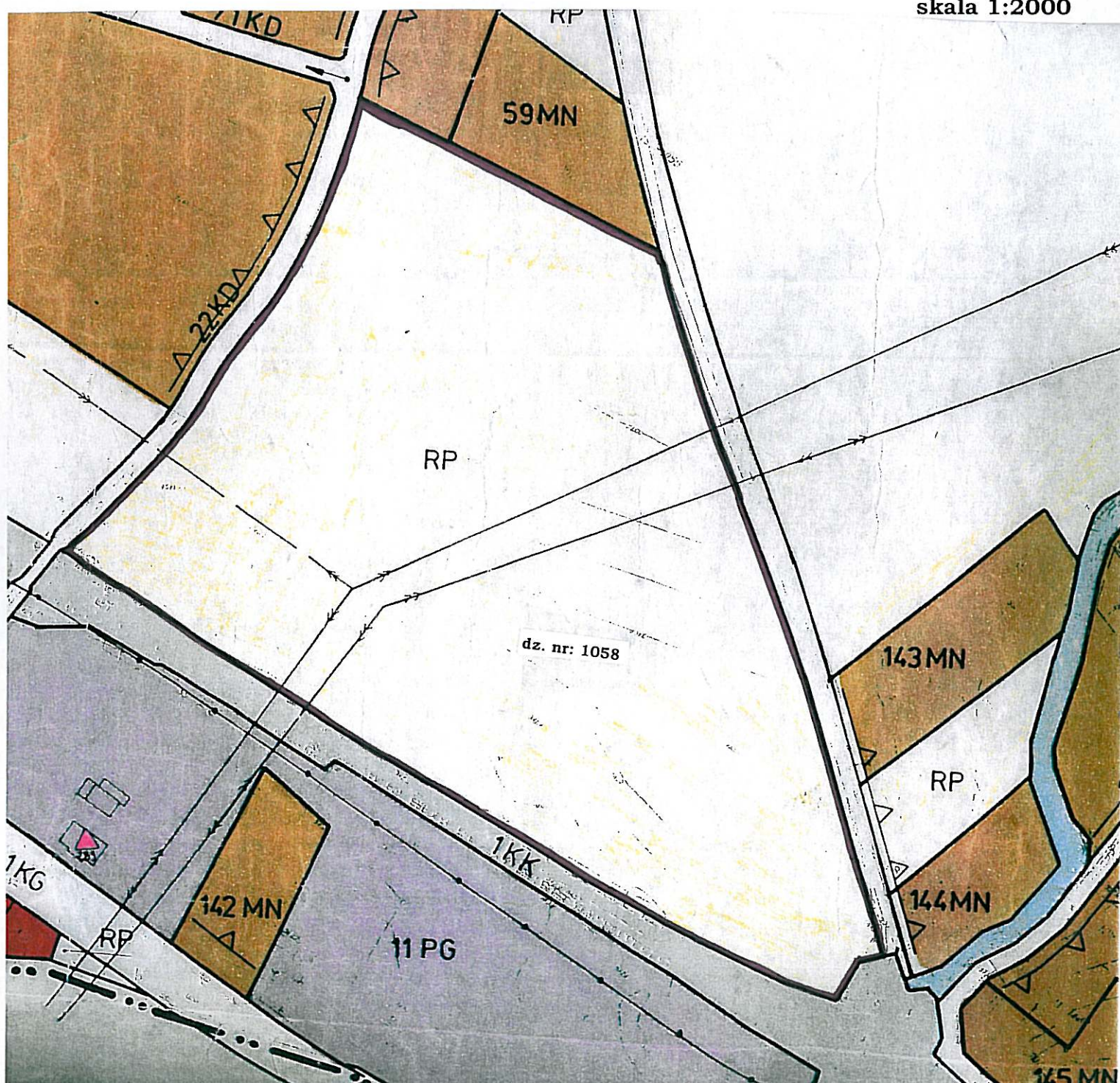


## JASIENICA – działka nr: 1058

pow. 4,8143ha

- obecne przeznaczenie : „RP” – „Uprawy polowe”
- planowane przeznaczenie: „Teren zabudowy mieszkaniowej wielorodzinnej oraz usług”
- przeznaczenie w projekcie „Studium ...” : „MW” – „Tereny zabudowy mieszkaniowej wielorodzinnej”

skala 1:2000



## Rudzica – działka nr: 3/22

pow. 0,3922ha

- obecne przeznaczenie : „RP” – „Uprawy polowe”
- planowane przeznaczenie: „Teren zabudowy mieszkaniowej jednorodzinnej”
- przeznaczenie w projekcie „Studium ...” : „MM” – „Tereny zabudowy mieszkaniowej ekstensywnej i rezydencjonalnej”

skala 1:2000



**MIEDZYZRZECZE DOLNE – części działek nr: 186/11,  
186/13, 186/16, 187, 186/18, 186/20**

pow. ok. 0,6300ha

- obecne przeznaczenie : „**RP**” – „**Uprawy polowe**”
- planowane przeznaczenie: „**Tereny zabudowy mieszkaniowej**”
- przeznaczenie w projekcie „Studium ...” : „**MM**” – „**Tereny zabudowy mieszkaniowej ekstensywnej i rezydencjonalnej**”

skala 1: 2000

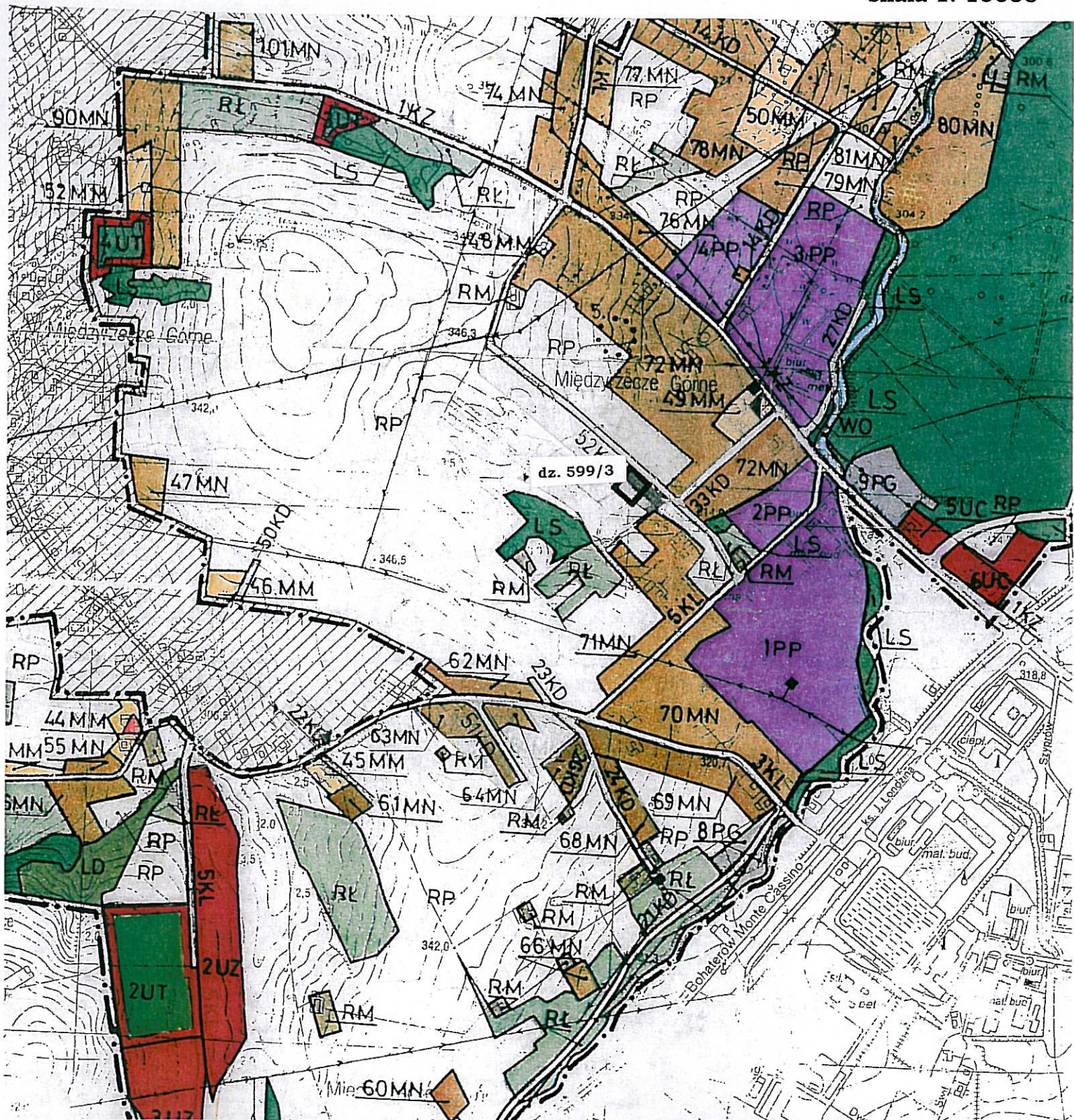


**MIĘDZYRZECZE Górne – części działki nr: 599/3**

pow. ok. 0,2500ha

- obecne przeznaczenie : „**RP**” – „**Uprawy polowe**”
- planowane przeznaczenie: „**Tereny zabudowy mieszkaniowej**”
- przeznaczenie w projekcie „Studium ...” : „**MM**” – „**Tereny zabudowy mieszkaniowej ekstensywnej i rezydencjonalnej**”

skala 1: 10000



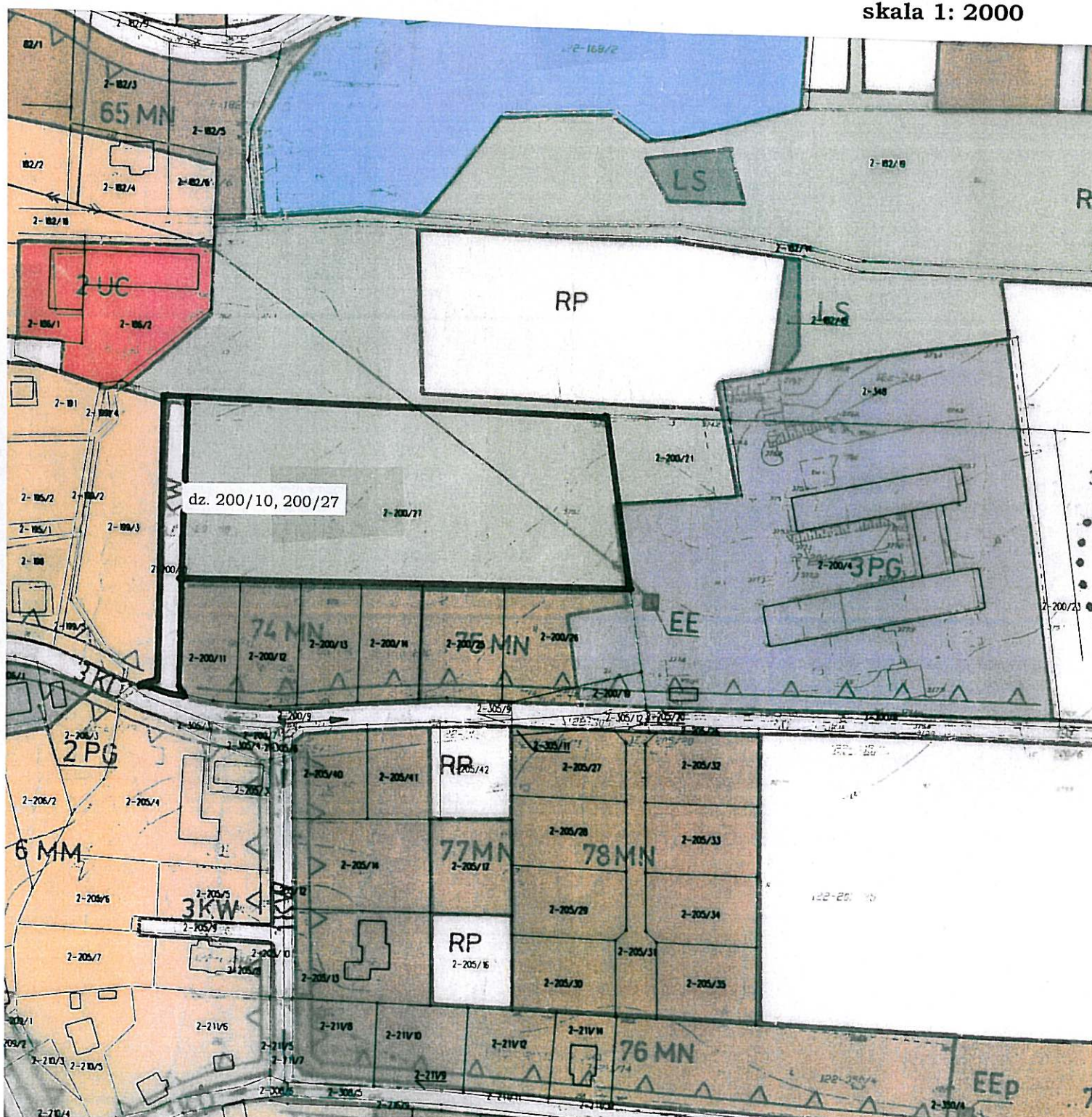
- obecne przeznaczenie : „**RP**” – „**Uprawy polowe**”
- planowane przeznaczenie: „**Tereny zabudowy mieszkaniowej**”
- przeznaczenie w projekcie „Studium ...” : „**MM**” – „**Tereny zabudowy mieszkaniowej ekstensywnej i rezydencjonalnej**”

**BIERY – działki nr: 200/10, 200/27**

pow. 1,1184ha

- obecne przeznaczenie : „**RL**” – „**Łąki i pastwiska**” oraz „**KW**” – „**Komunikacja**”
- planowane przeznaczenie: „**Tereny usługowe**”
- przeznaczenie w projekcie „Studium ...” : „**PG**” – „**Tereny przemysłowe, składowe, gospodarcze i usługowe**”

skala 1: 2000

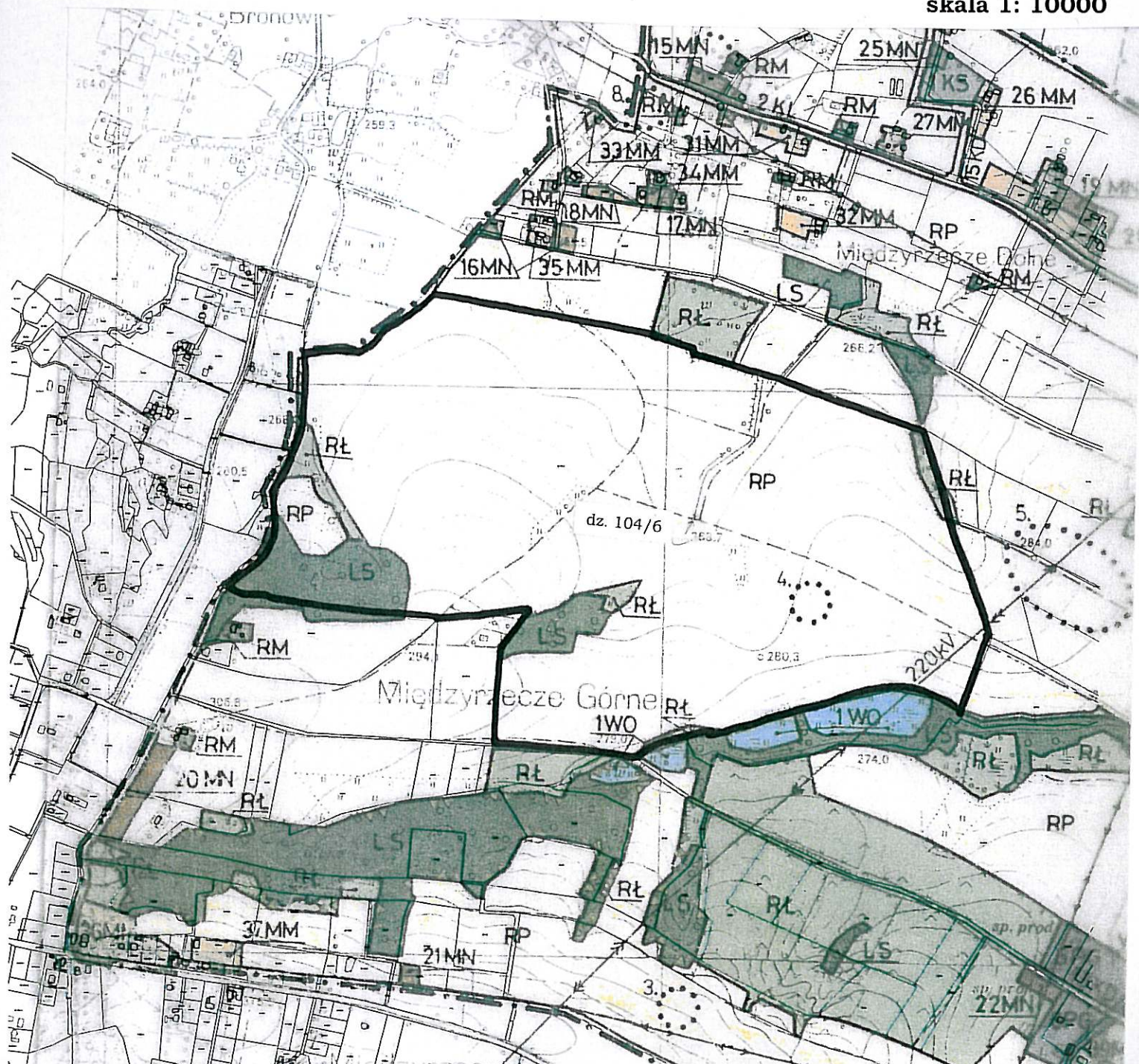


# **MIĘDZYRZECZE DOLNE – działka nr: 104/6**

pow. 71,6017ha

- obecne przeznaczenie : „RP” – „Uprawy polowe”, „RŁ” – „Łąki i pastwiska” oraz „LS” – „Lasy ”
- planowane przeznaczenie: „Tereny produkcyjno - usługowe”
- przeznaczenie w projekcie „Studium ...” : „Zespół produkcyjno - usługowy”

skala 1: 10000



**Biery – działka nr: 182/17**

pow. 0,4000ha

- obecne przeznaczenie : „**RL**” – „**Tereny łąk i pastwisk**”
- planowane przeznaczenie: „**Teren zabudowy mieszkaniowej jednorodzinnej**”
- przeznaczenie w projekcie „Studium ...” : „**MM**” – „**Tereny zabudowy mieszkaniowej ekstensywnej i rezydencjonalnej**”

skala 1:2000

