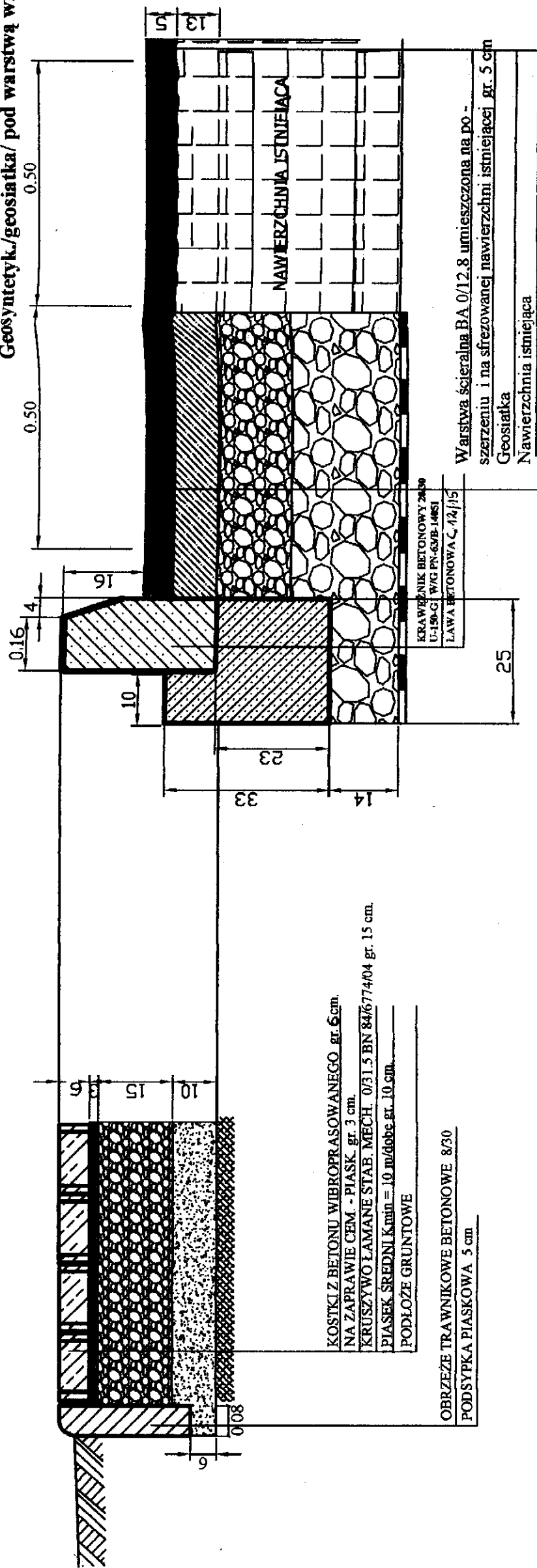
 <div> BIURO USŁUG INŻYNIERSKICH  PROJEKTOWANIE DRÓG I ULIC - S. DOBRAKOWSKA.  43-300 BIELSKO BIAŁA, UL. SOLNA 11/46, TEL. 0-33/811 93 88  TEL. KOM. 0 862 533 445, E-MAIL: <a href="mailto:barbara.dobrakowska@neostrada.pl">barbara.dobrakowska@neostrada.pl</a> </div>			
PRACOWNIA PROJEKTOWA DRÓG I ULIC			
Obiekt	DOBUDOWA CHODNIKA PRZY UL. LIGOCKIEJ		
Treść	PROJEKT BUDOWLANO - WYKONAWCZY.		
Inwestor	URZĄD GMINY W JASIEŃCACH		
Nazwa rysunku	PRZESZCZEGÓL CHARAKTERYSTYCZNY CHODNIKA I POSZERZENIA JEZDNI		
Projektował:	mgr inż. J. Milewski WZDP/19/906/201/74	Data wyk.	X 2008
Opracował:	mgr inż. J. Milewski WZDP/19/906/201/74	Skala	1:25
Sprawił:	mgr inż. A. Dobrakowska WZDP/19/906/201/74	Numer rys.	5/9

KONSTRUKCJA NAWIERZCHNI CHODNIKA.  
skala 1:10

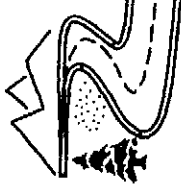
KONSTRUKCJA WZMOCNIENIA I POSZERZENIA JEZDNI  
w razie konieczności.  
skala 1:10

Geosyntetyk./geosiatka/ pod warstwą wiążącą.

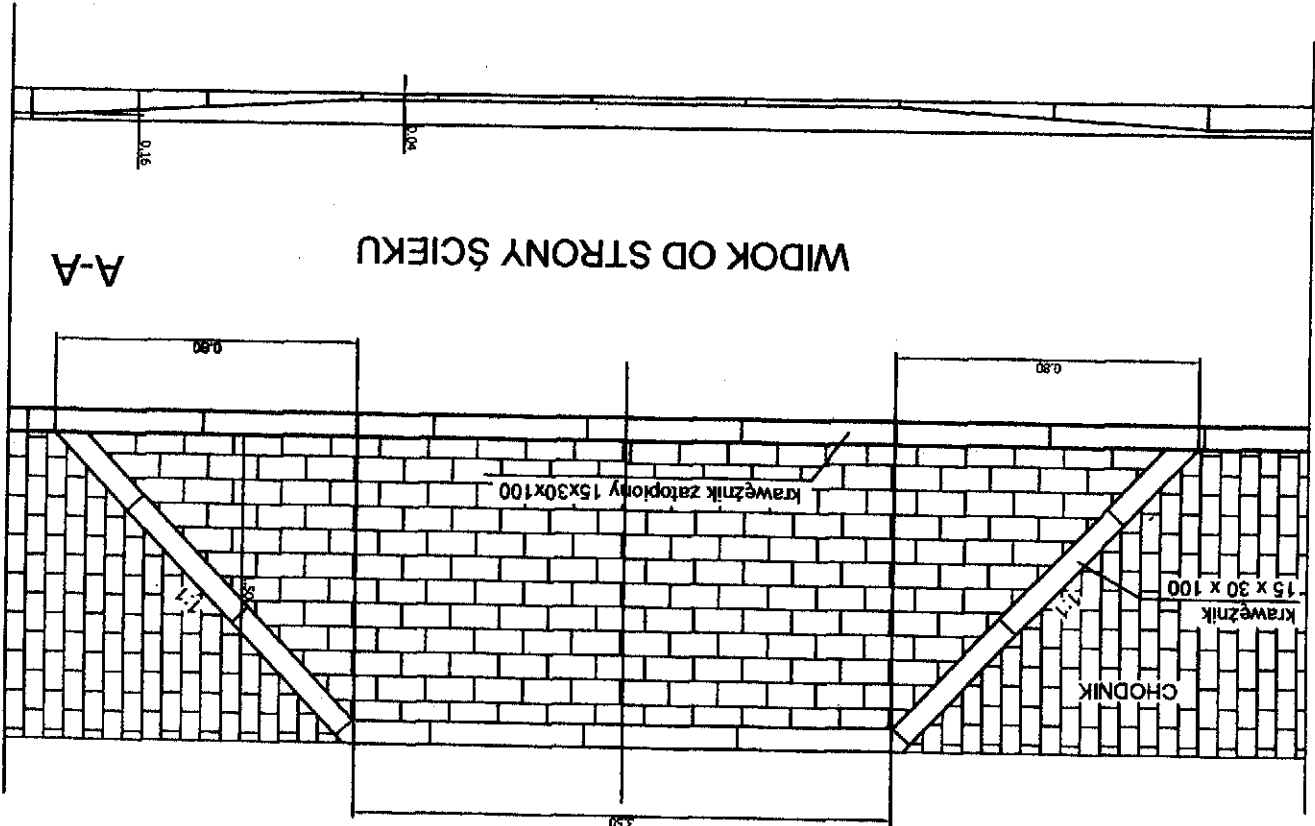


Warstwa ścieralna BA 0/12,8	gr. 5 cm
Geosiatka	
Podbudowa z masy mineralno-bitumicznej 0/31.5	gr. 13 cm
KRUSZYWO ŁAMANE STAB. MECH. 0/31.5 BN 84/6774/04	gr. 12 cm.
KRUSZYWO ŁAMANE STAB. MECH. 0/63 BN 84/6774/04	gr. 28 cm.
GEOWŁÓKNINA SEPARUJĄCA 200 mg/m <sup>2</sup>	
PODŁOŻE GRUNTOWE	

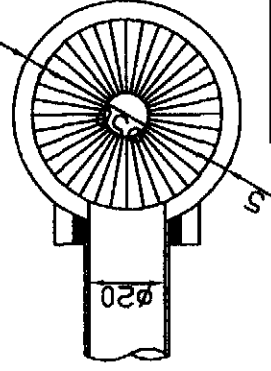
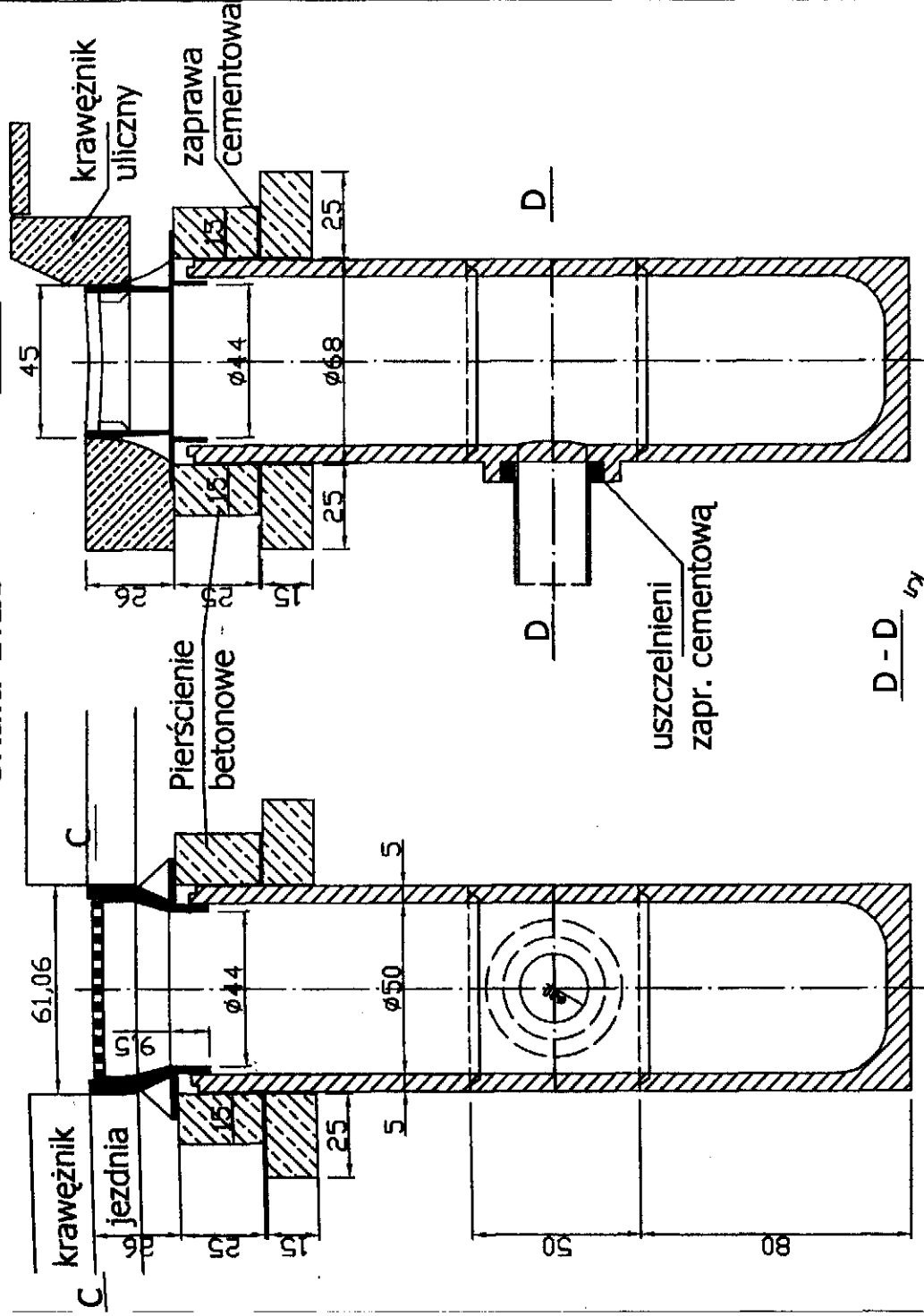
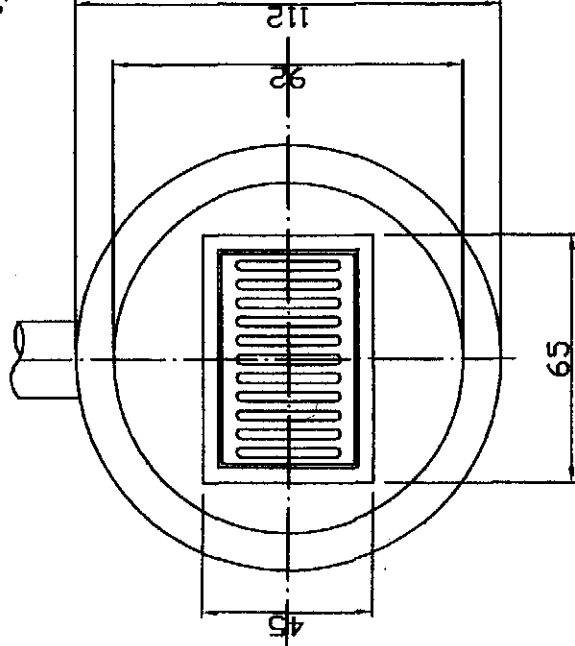
Uwaga ! Na szwie pomiędzy wzmocnieniem a poszerzeniem należy ułożyć geosyntetyk /geosiatkę/ zapobiegający spękanom odbitym o szerokości 1.00 m.

 mgr inż. bud.drog. Jerzy Milewski 43-300 BIELSKO-BIAŁA ul. Partyzanów 27B - tel./k. 0-30674-80-83/ tel.kom. 0-504/816-851, e-mail: j.milewski@wp.pl	
Obiekt	BUDOWA CHODNIKÓW PRZY DOGACH GMINNYCH I POWIATOWYCH W GMINIE JASIEWCA
Treść	PROJEKT BUDOWLANO - WYKONAWCZY
Inwestor	URZĄD GMINY W JASIEWCU
Nazwa rysunku	KONSTRUKCJA NAWIERZCHNI POSZERZENIA CHODNIKA
Projektował	mgr inż. J. Milewski
Opracował	mgr inż. J. Milewski
Sprawdził	mgr inż. J. Milewski
Data wykonania	2008 r.
Skala	1:10
Numer rys.	6/9

mgr inż. bud. drog. Jerzy Milewski 43-300 BIELSKO-BIAŁA ul. Partyzanów 27/B - tel./kom. 0-604/818-851/ tel./fax 0-33916-80-63		<b>PRACOWNIA PROJEKTOWA DRÓG I WILC</b>	
Obiekt	BUDOWA CHODNIKÓW PRZY DROGACH GMINNYCH I POWATOWYCH W GMINIE JASIEŃCA		
Treść	PROJEKT BUDOWLANO - WYKONAWCZY		
Inwestor	URZĄD GMINY W JASIEŃCU		
Nazwa rysunku	WIAZD BRAMOWY Z KONSTRUKCJĄ NAWIERZCHNI.		
Projektował:	mgr inż. J. Milewski		
Opracował:	mgr inż. J. Milewski		
WZDP/19.09/2017/4	WZDP/19.09/2017/4		
Skala:	1:50		
Numer rys.:	7/9		
Data wykonania:		IX 2008 r.	



KRAWEŹNIK BET. 15x30 U-150 wg PN 63/B-14051  
 PODSYPKA PIASKOWA 3cm  
 ŁAWA BET. TYP "KRAKOWSKI" BETON - B-20  
 KOSTKI BETONOWE 8 cm  
 ZAPRAWA CEM.-PIASK 1:5 3 cm  
 KRUSZYWO ŁAMANE STABIL. MECHANICZNIE 25cm  
 PIASEK ŚREDNI 10 cm, Kmin 10 mm

B  
-  
BU  
I  
U

**mgr inż. bud.drog. Jerzy Milewski**  
**43-300 BIELSKO-BIAŁA**

ul. Partyzantów 27/8 - tel./fax 0-33 810-80-63/  
tel./kom 0-604/816-851/ e-mail: kerry.milarski@wp.pl

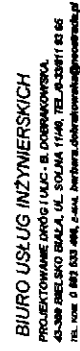
**PRACOWNIA PROJEKTOWA  
— DRÓG I ULIC —**

Obiekt	BUDOWA CHODNIKA PRZY DROGACH GMINNYCH I POWIATOWYCH W GMINIE JASIENICA.				
Treść	PROJEKT BUDOWLANO - WYKONAWCZY CHODNIKA.				
Inwestor	URZĄD GMINY W JASIENICY.				
Nazwa rysunku	WPŁUST ULICZNY PRZEJAZDOWY.				
Projektował	mgr inż. J. Milewski WZDP/19/906/2017/4	Data wykonania:	VIII 2008 r.		
Opracował	mgr inż. J. Milewski WZDP/19/906/2017/4	Skala:	1:25		
Sprawdził	mgr inż. J. Makusek UW w Katowicach nr 168/077	Numer rys.:	8/9		


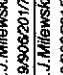
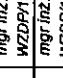
之  
三  
三  
三



- STUDZIENKI WYKONAĆ Z BETONU WIBROPRASOWANEGO B45;
- SZCZELNOŚĆ STUDZIENKI WG. PN/B-10735:1992;
- ZEWNĘTRZNA POWIERZCHNIA STUDZIENEK POWINNA BYĆ ZARAPOWANA I POSMAROWANA ŚRODKAMI BITUMICZNYMI;
- LOKALIZACJA WLOTÓW I WYLOTÓW WG. SYTUACJI I PROFILI;
- STUDZIENKI WYKONAĆ ZG. Z PN/B-10729:1999



**PRACOWNIA PROJEKOWA  
— DRÓG I ULIC —**

<b>Obiekt</b>	DOBUDOWA CHODNIKA PRZY DRODZE POW. NR 4425 S - UL. LIGOCKA		
<b>Treść</b>	PROJEKT BUDOWLANO - WYKONAWCZY.		
<b>Inwestor</b>	URZĄD GMINY W JASIEŃCZY.		
<b>Nazwa rysunku</b>	STUDZIENKA REWIZYJNA.		
<b>Projektował:</b>	mgr inż. J. Milewski WZDP/19/06/2017/4		X 2008
<b>Opracował:</b>	mgr inż. J. Milewski WZDP/19/06/2017/4		1:30 Skala
<b>Sprawdził:</b>	mgr inż. A. Dobroszkowski WZDP/19/06/2017/4		Numer rys. 9/9