

GEODEZJA - Tomasz Rot
ul. Wspólna 47 d
43-318 BIELSKO-BIAŁA
tel. kom. 0604 488 069
EGON 072255770, NIP 658-100-95-7

Zaktualizowana mapa sytuacyjno - wysokościowa z uzbrojeniem terenu w rejonie dz.1474 w Iłownicy

skala 1:1000

zakres aktualizacji:
obwód: Iłownica 4

UWAGA: Część wkreślonych granic nie spełnia obowiązujących obecnie standardów technicznych.
Bielsko Biala, dn. 05.06.2009r

s.m. 541.231.243, 541.233.041

granice istniejące na mapie:

granice wkreślone z mapy ewidencyjnej:

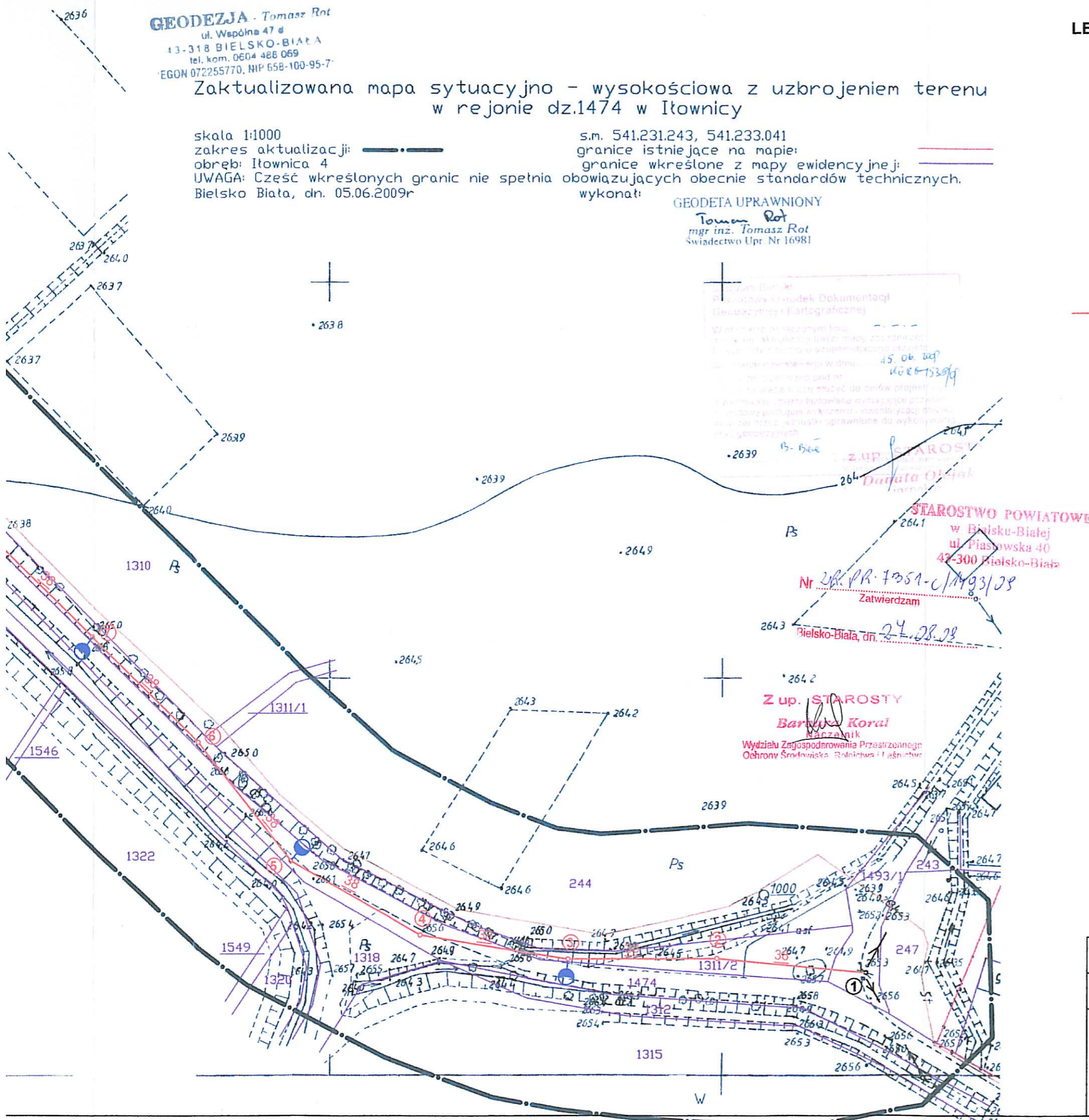
wykonat:

GEODETA UPRAWNIONY

Tomasz Rot
mgr inż. Tomasz Rot
Świadectwo Upr. Nr 16981

LEGENDA:

- ① - istn. słup Nb"a"/ŻN-10 - linia oświetleniowa zasilana ze stacji transf. Iłownica Poczta [22715]
- ② - proj. słup P/ŻN-10
- ③ - proj. słup P/ŻN-10
- ④ - proj. słup N/E-10,5/2,5
- ⑤ - proj. słup P/ŻN-10
- ⑥ - proj. słup P/ŻN-10
- ⑦ - proj. słup P/ŻN-10
- ⑧ - proj. słup P/ŻN-10
- ⑨ - proj. słup P/ŻN-10
- ⑩ - proj. słup P/ŻN-10
- ⑪ - proj. słup K/E-10,5/2,5
- proj. wieszka AsXS 2 x 16 mm², długość - 380 (395) metrów
- ⓘ - proj. oprawy oświetleniowe SGS 101 70W



Objekt: Oświetlenie odcinka drogi powiatowej w Iłownicy od zatoki autobusowej
w kierunku "Zastawia"

Treść: Plan trasy napowietrznej linii oświetleniowej

Inwestor:
Urząd Gminy Jasienica
43-385 Jasienica 159

Projektował:
USŁUGI PROJEKTOWE INSTALACJE ELEKTRYCZNE
Antoni Szczotka
ul. Kłosa 30/1, 43-316 Bielsko-Biala
NIP 547-119-32-77, tel 609 732 257, tel/fax 033 497 86 21
upr. kier. budowy 68/90 B-B, upr. projektanta 40/92 B-B

Data: maj, 2009

Skala: 1 : 1000

Rys. nr 1

Sekcja:
541.231.243, 541.233.041

GEODEZJA - Tomasz Rot
ul. Wspólna 47 d
13-318 BIELSKO-BIAŁA
tel. kom. 0604 488 069
EGON 072255770, HP 658-100-95-7

Zaktualizowana mapa sytuacyjno - wysokościowa z uzbrojeniem w rejonie dz.1474 w Iłownicy

skala 1:1000

zakres aktualizacji: —•—•—

obwód: Iłownica 4

UWAGA: Część wkreślonych granic nie spełnia obowiązujących obecnie standardów technicznych
Bielsko Biala, dn. 05.06.2009r

s.m. 541.231.243, 541.233.041

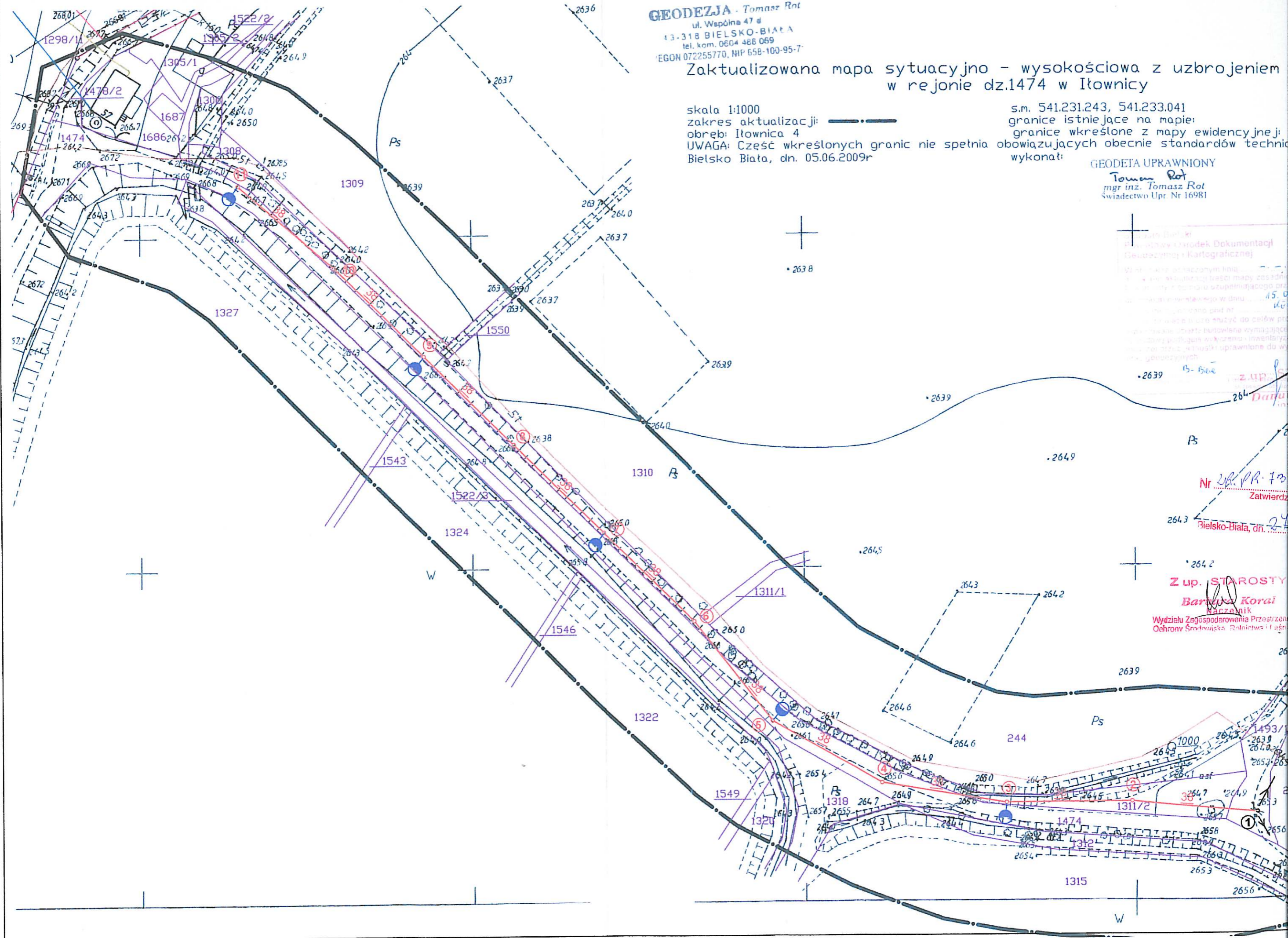
granice istniejące na mapie:

granice wkreślone z mapy ewidencyjnej:

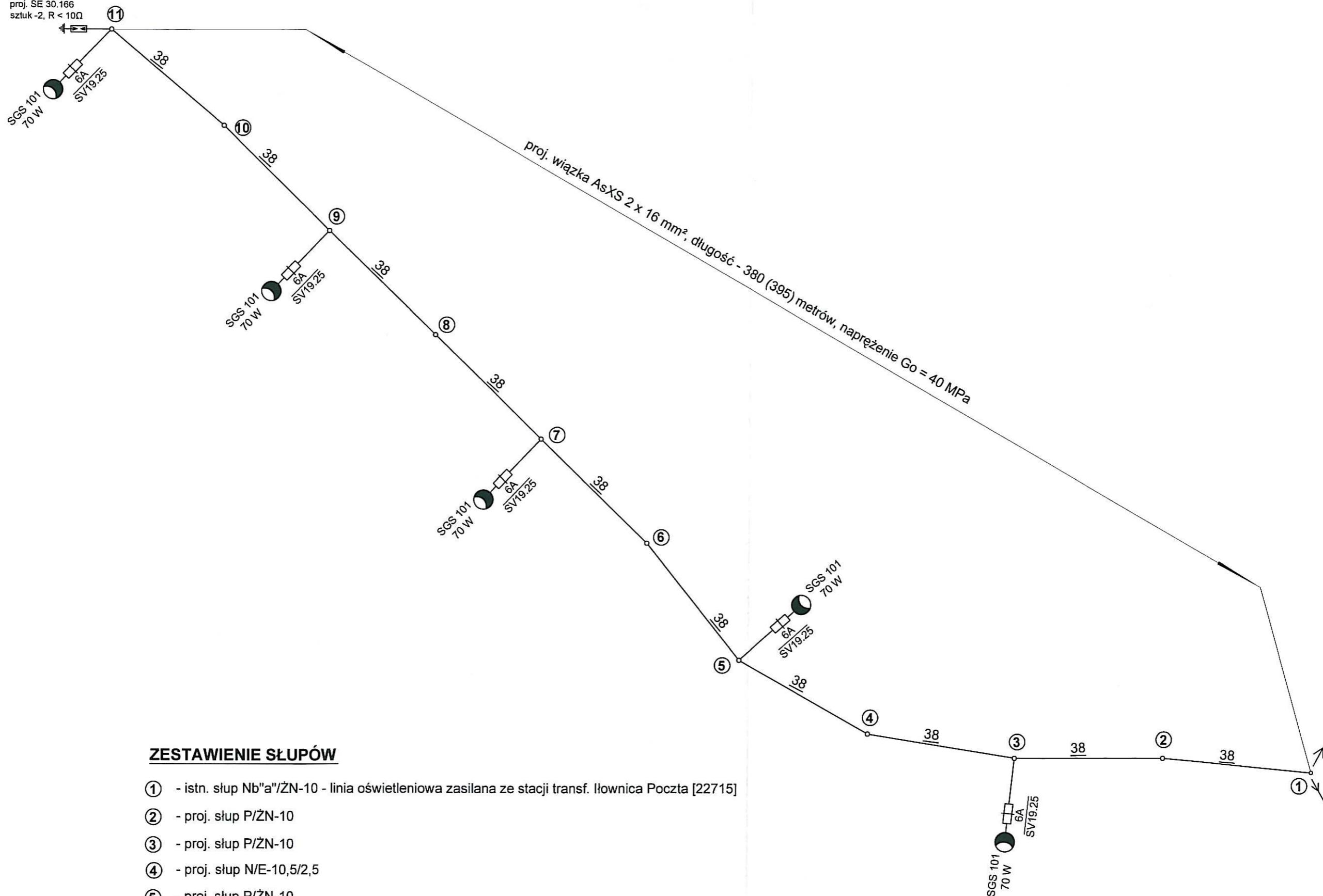
wykonat:

GEODETA UPRAWNIONY

Tomasz Rot
mgr inż. Tomasz Rot
Świadectwo Up. Nr 16981



proj. SE 30.166
szluk -2, R < 10Ω



ZESTAWIENIE SŁUPÓW

- ① - istn. słup Nb"a"/ŻN-10 - linia oświetleniowa zasilana ze stacji transf. Iłownica Poczta [22715]
- ② - proj. słup P/ŻN-10
- ③ - proj. słup P/ŻN-10
- ④ - proj. słup N/E-10,5/2,5
- ⑤ - proj. słup P/ŻN-10
- ⑥ - proj. słup P/ŻN-10
- ⑦ - proj. słup P/ŻN-10
- ⑧ - proj. słup P/ŻN-10
- ⑨ - proj. słup P/ŻN-10
- ⑩ - proj. słup P/ŻN-10
- ⑪ - proj. słup K/E-10,5/2,5

Obiekt: Oświetlenie odcinka drogi powiatowej w Iłownicy od zatoki autobusowej w kierunku "Zastawia"

Treść: Schemat zasilania oświetlenia

Inwestor:
Urząd Gminy Jasienica
43-385 Jasienica 159

Projektował:
USŁUGI PROJEKTOWE INSTALACJE ELEKTRYCZNE
Antoni Szczotka
ul. Koliśa 30/1, 43-316 Bielsko-Biała
NIP 547-119-32-77, tel. 609 732 257, tel./fax 033 497 86 33
upr. kier. budowy 68/90 B-B, upr. projektanta 40/92 B-B

Data: maj, 2009

Układ sieci - TT

Rys. nr 2