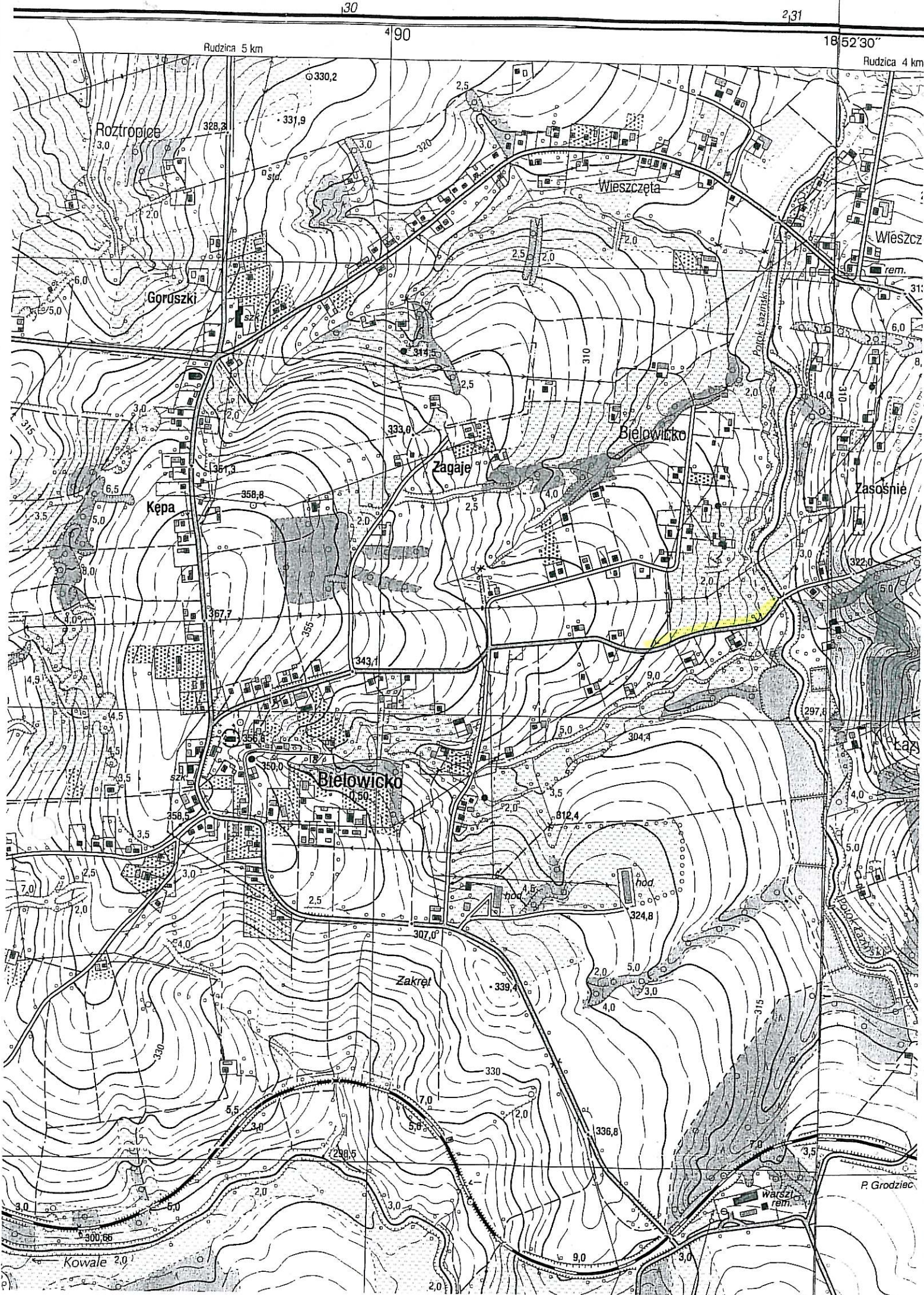


10. Tabela montażowa linii NLK.

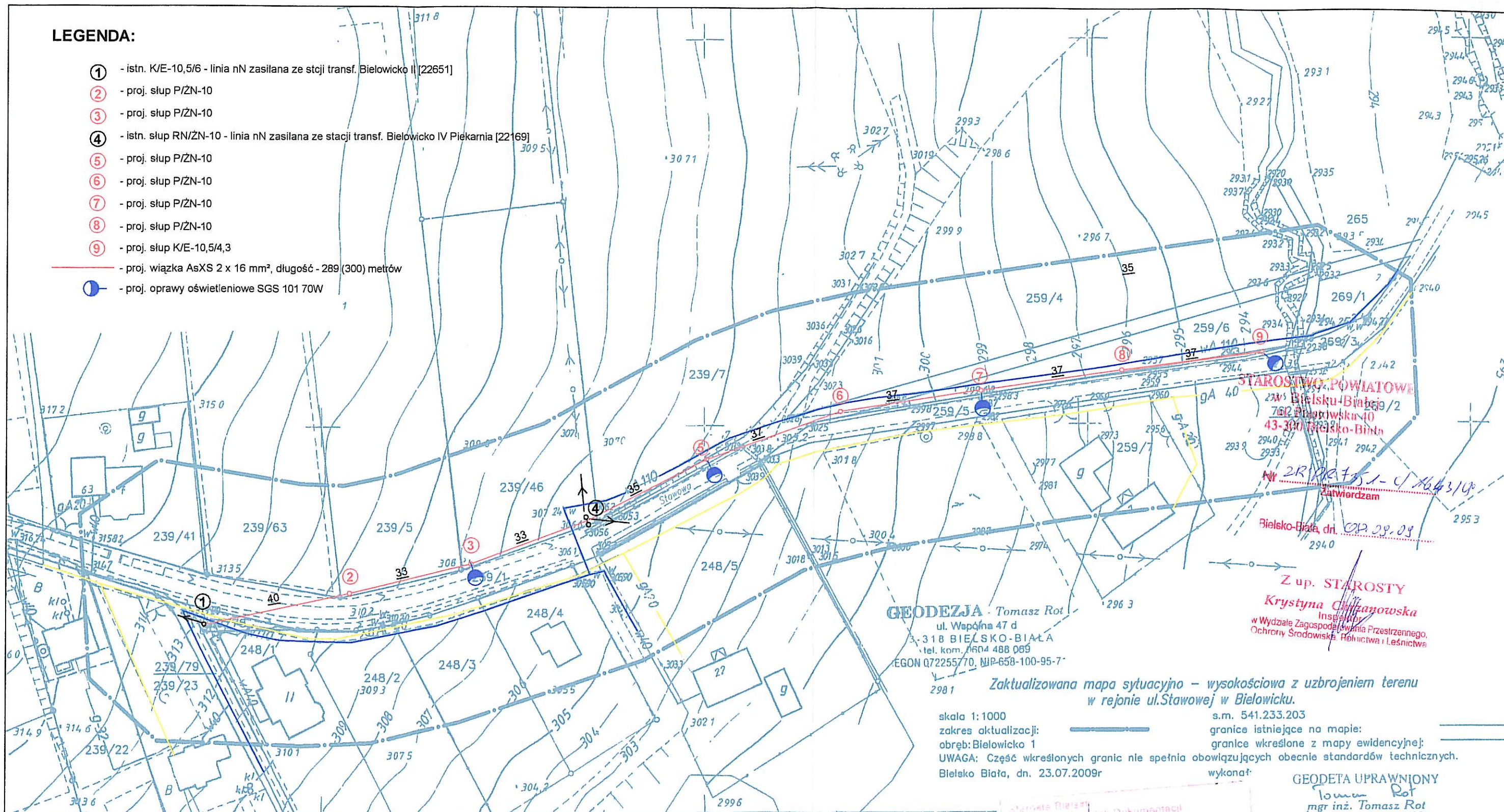
Słup nr		1	2	3	4	5	6	7	8	9	Razem
typ		K	P	P	P	P	P	P	P	K	
Zerdzie	ZN-10		1	1	1	1	1	1	1		7
	E-10,5/2,5	istn.								1	1
Typ przewodów		AsXS	AsXS	AsXS	AsXS	AsXS	AsXS	AsXS	AsXS		
Przekrój (mm <sup>2</sup> )		2x16	2x16	2x16	2x16	2x16	2x16	2x16	2x16		
Długość (m)		40	33	33	35	35	35	35	35	(281)	291
Napężenie (MPa)		35	35	35	35	35	35	35	35		
Belka ustojowa	B-90		2	2	2	2	2	2	2	3	17
Obejma	OB-2									3	3
Hak	SOT 21.16	1	1	1	1	1	1	1	1	1	9
Uchwyt	SO 157	1								1	2
	SO 130		1	1	1	1	1	1	1		7
Wysięgnik	WR-1 5/10			1		1		1		1	4
Oprawa	SGS 100			1		1		1		1	4
Lampa	SON 70W			1		1		1		1	4
Obudowa	SV 19.25			1		1		1		1	4
Wkładka	Bi 6A			1		1		1		1	4
Przewód (m)	YDYp 2x2,5		2,5		2,5		2,5		2,5		10
Zacisk	SL 21.12	2	2		2		2		2		10
Oślonka	PK 99.025									2	2
Ogranicznik	SE 30.166									2	2
Uziom	TP 4x15+5x10									1	1





# LEGENDA:

- ① - istn. K/E-10,5/6 - linia nN zasilana ze stacji transf. Bielowicko I [22651]
- ② - proj. słup P/ZN-10
- ③ - proj. słup P/ZN-10
- ④ - istn. słup RN/ZN-10 - linia nN zasilana ze stacji transf. Bielowicko IV Piekarnia [22169]
- ⑤ - proj. słup P/ZN-10
- ⑥ - proj. słup P/ZN-10
- ⑦ - proj. słup P/ZN-10
- ⑧ - proj. słup P/ZN-10
- ⑨ - proj. słup K/E-10,5/4,3
- proj. wiązka AsXS 2 x 16 mm<sup>2</sup>, długość - 289 (300) metrów
- - proj. oprawy oświetleniowe SGS 101 70W



**GEODEZJA** Tomasz Rot  
ul. Wapnia 47 d  
3-318 BIELSKO-BIAŁA  
tel. kom. 6604 488 089  
EGON Q7225570, NIP-658-100-95-7

Zaktualizowana mapa sytuacyjno - wysokościowa z uzbrojeniem terenu  
w rejonie ul. Stawowej w Bielowicku.

skala 1:1000

zakres aktualizacji:

obręb: Bielowicko 1

UWAGA: Część wkreślonych granic nie spełnia obowiązujących obecnie standardów technicznych.

Bielsko Biała, dn. 23.07.2009r

s.m. 541.233.203

granice istniejące na mapie:

granice wkreślone z mapy ewidencyjnej:

wykonaf:

**GEODETA UPRAWNIONY**  
mgr inż. Tomasz Rot  
Świadectwo Up. Nr 16981

Obiekt: Oświetlenie drogi gminnej - odcinek ul. Stawowej w Bielowicku

Treść: Plan trasy napowietrznej linii oświetleniowej

Inwestor:  
**Urząd Gminy Jasienica**  
43-385 Jasienica 159

Projektował:  
**Antoni Szczotka**  
ul. Kłosa 30/1, 43-316 Bielisko-Biała  
NIP 547-119-32-77, tel. 609 732 257, tel/fax 033 497 86 33  
upr. kier. budowy 68/90 B-B, upr. projektanta 40/92 B-B

Data: maj, 2009

Skala: 1 : 1000

Rys. nr 1

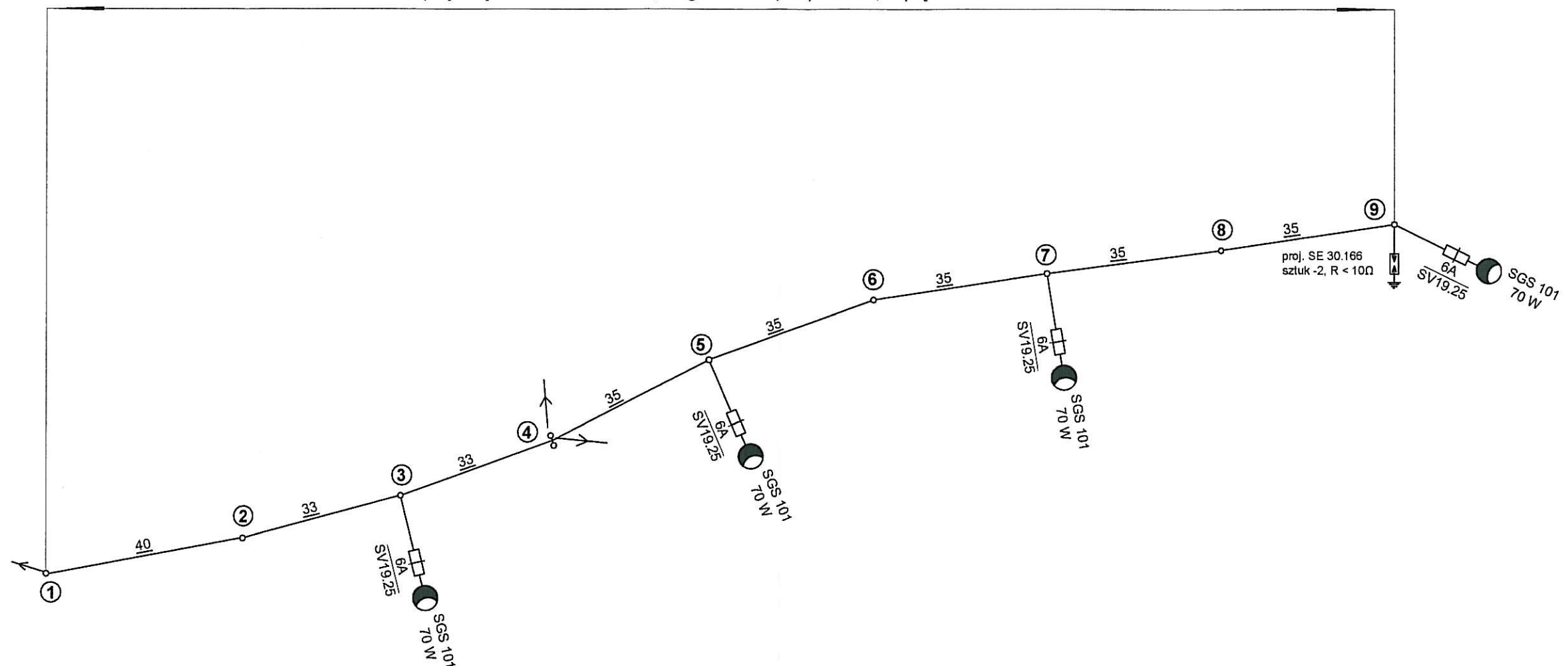
Sekcja: 541.233.203

Starosta Bielicki  
Danuta Olejak  
Geodezji i Kartograficznej  
W niniejszym dokumencie  
opisano aktualny stan mapy  
z uwzględnieniem zmian  
dokonanych w dniu  
23.07.2009r  
w oparciu o dane  
z mapy ewidencyjnej  
i mapy sytuacyjno-  
wysokościowej  
z uwzględnieniem  
zmian dokonanych  
w dniu 23.07.2009r  
w oparciu o dane  
z mapy ewidencyjnej  
i mapy sytuacyjno-  
wysokościowej

Z up. STAROSTY  
Danuta Olejak



proj. wiązka AsXS 2 x 16 mm<sup>2</sup>, długość - 281 (291) metrów, naprężenie Go = 35 MPa



#### Zestawienie słupów

- ① - istn. K/E-10,5/6 - linia nN zasilana ze stcji transf. Bielowicko II [22651]
- ② - proj. słup P/ŻN-10
- ③ - proj. słup P/ŻN-10
- ④ - istn. słup RN/ŻN-10 - linia nN zasilana ze stacji transf. Bielowicko IV Piekarnia [22169]
- ⑤ - proj. słup P/ŻN-10
- ⑥ - proj. słup P/ŻN-10
- ⑦ - proj. słup P/ŻN-10
- ⑧ - proj. słup P/ŻN-10
- ⑨ - proj. słup K/E-10,5/2,5

Obiekt: Oświetlenie drogi gminnej - odcinek ul. Stawowej w Bielowicku

Treść: Schemat zasilania oświetlenia

Inwestor:  
**Urząd Gminy Jasienica**  
43-385 Jasienica 159

Projektował:  
USŁUGI PROJEKTOWE INSTALACJE ELEKTRYCZNE  
**Antoni Szczotka**  
ul. Kolistka 30/1, 43-316 Bielsko-Biala  
NIP 547-119-32-77, tel. 609 732 257, tel./fax 033 497 66 33  
upr. kier. budowy 68/90 B-B, upr. projektanta 40/92 B-B

Data: maj, 2009

Układ sieci - TT

Rys. nr 2