

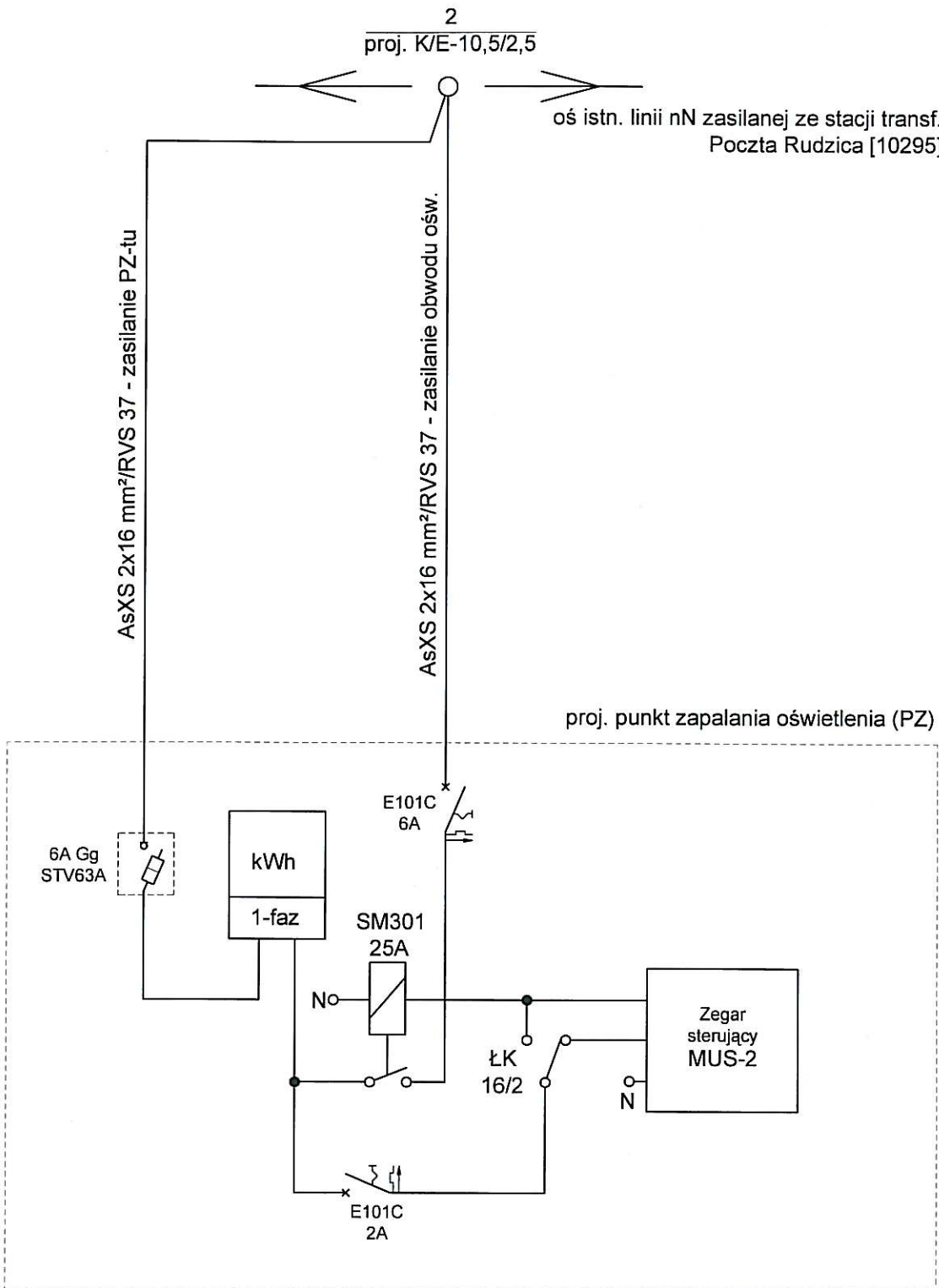
12. Tabela montażowa linii NLK – odcinek II.

Słup nr		2	3	4	5	6	7	8	9	10	Razem
typ		K	P	P	P	P	P	P	P	K	
Żerdzie	ŻN-10		1	1	1	1	1	1	1		7
	E-10,5/2,5	1								1	2
	Typ przewodów	AsXS	AsXS	AsXS	AsXS	AsXS	AsXS	AsXS	AsXS		
	Przekrój (mm <sup>2</sup> )	2x16	2x16	2x16	2x16	2x16	2x16	2x16	2x16		
	Długość (m)	43	43	43	43	43	43	43	43		(344) 360
	Napężenie (MPa)	40	40	40	40	40	40	40	40		
Poprzecznik	PK-4	1									1
Izolator	S 80/2	4									4
Obejma	OP-2	1									1
Hak	SOT 21.16	1	1	1	1	1	1	1	1	1	9
Uchwyt	SO 157	1								1	2
	SO 130		1	1	1	1	1	1	1		7
Wysięgnik	WR-1 5/10		1		1		1		1	1	5
Oprawa	SGS 100		1		1		1		1	1	5
Lampa	SON 70W		1		1		1		1	1	5
Obudowa	SV 19.25		1		1		1		1	1	5
Wkładka	Bi 6A		1		1		1		1	1	5
Przewód (m)	YDYp 2x2,5		2,5		2,5		2,5		2,5	2,5	12,5
Zacisk	SL 21.12		2		2		2		2	2	10
Zacisk odgał.	25-35	2									2
Oslonka	PK 99.025									2	2
Ogranicznik	SE 30.166	2								2	4
Uziom	TP 4x15+5x10	1								1	2

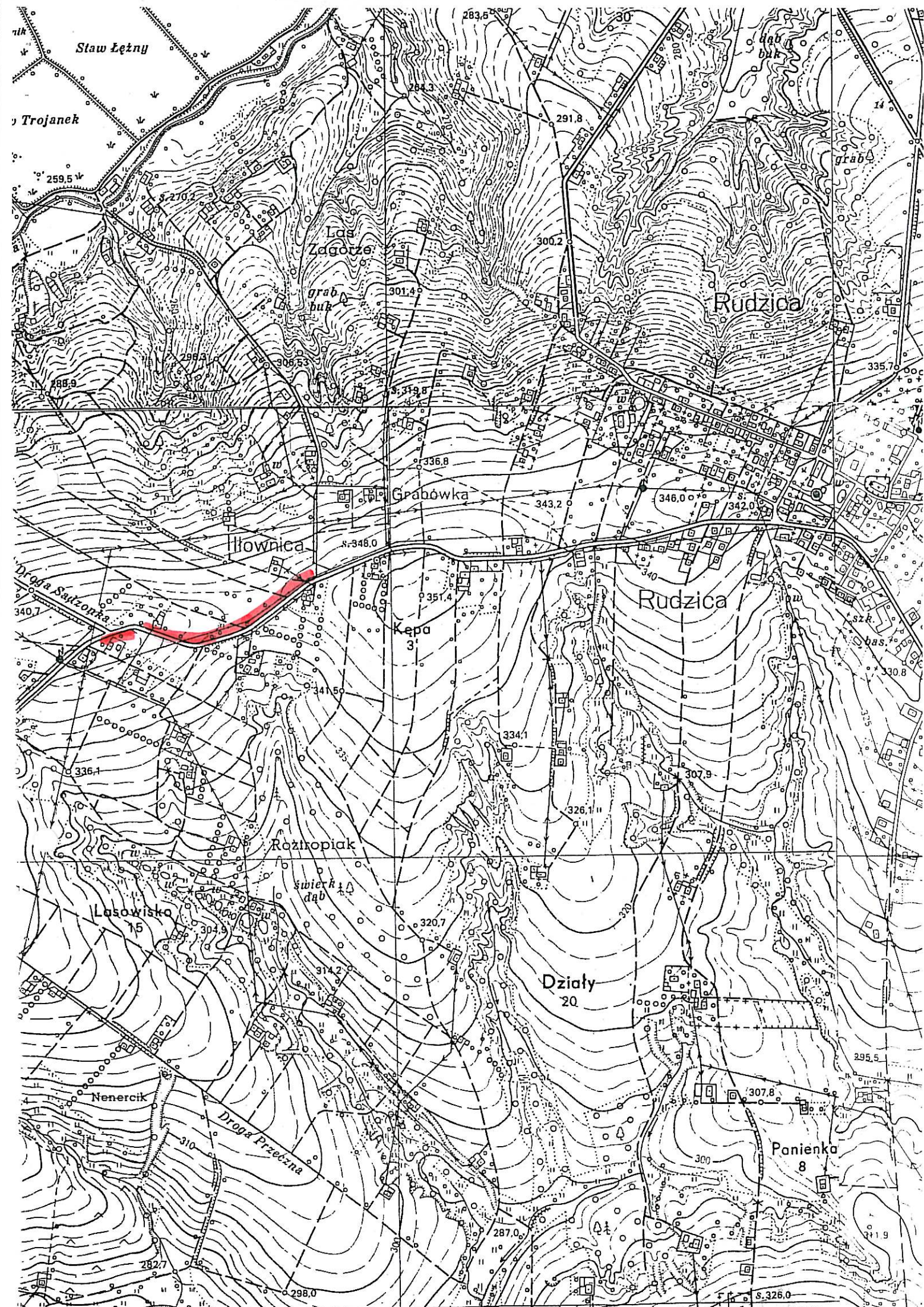
11. Tabela montażowa linii NLK – odcinek I.

Słup nr		1	2	3	Razem
typ		KB"a"	P	K	
Żerdzie	ŻN-10	istn.	1		1
	E-10,5/2,5			1	1
Przęsło	Typ przewodów przekrój (mm <sup>2</sup> )	AsXS 2x16	AsXS 2x16		(70) 75
	Długość ( m )	35	35		
	Napężenie ( MPa )	35	35		
Hak	SOT 21.16	1	1	1	3
Uchwyt	SO 157	1		1	2
	SO 130		1		1
Wysięgnik	WR-1 5/10			1	1
Oprawa	SGS 100			1	2
Lampa	SON 70W			1	1
Obudowa	SV 19.25			1	1
Wkładka	Bi 6A			1	1
Przewód (m)	YDYp 2x2,5			2,5	1
Zacisk	SL 21.12	2		2	4
Oslonka	PK 99.025			1	2



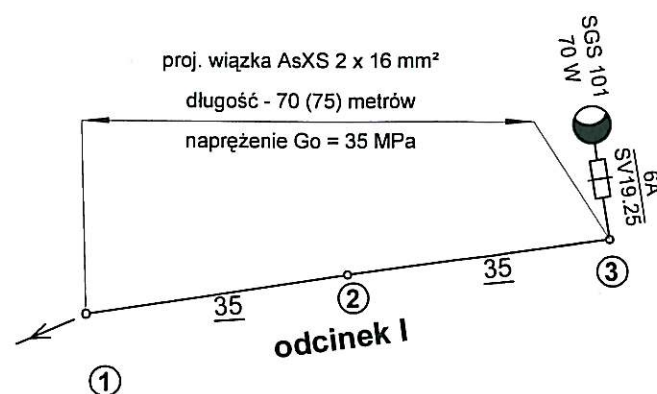


<p>Obiekt: Oświetlenie odcinka drogi powiatowej w Iłownicy pomiędzy drogą "Sadzonka - Karosek"</p>		
<p>Treść: Schemat punktu zapalania oświetlenia ulicznego</p>		
<p>Inwestor: <b>Urząd Gminy Jasienica</b> 43-385 Jasienica 159</p>	<p>Projektował: USŁUGI PROJEKTOWE INSTALACJE ELEKTRYCZNE <b>Antoni Szczotka</b> ul. Kołista 30/1, 43-316 Bielsko-Biala NIP 547-119-32-77, tel. 609 732 257, tel./fax 033 497 86 30 upr. kier. budowy 68/90 B-B, upr. projektanta 40/92 B-B</p>	<p>Data: maj, 2009</p> <p>Układ sieci - TT</p> <p>Rys. nr 3</p>

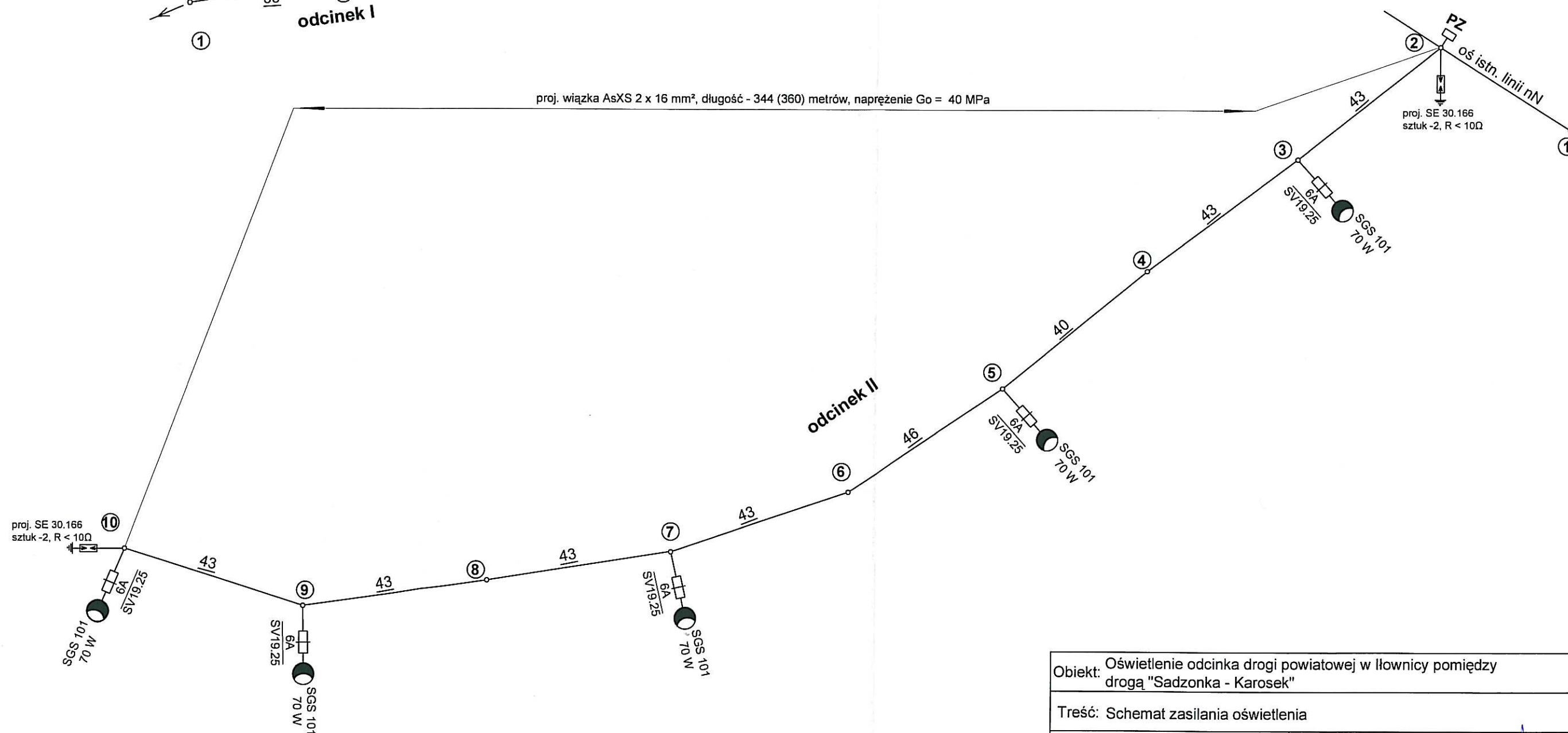




- ① - istn. słup Kb"a"/ZN-10 - linia oświetleniowa zasilana ze stacji transf. Roztropice Kępa [22795]
- ② - proj. słup P/ZN-10
- ③ - proj. słup K/E-10,5/2,5/ZN-10



- ① - istn. słup R/ŻN-10 - linia nN zasilana ze stacji transf. Poczta Rudzica [10295]
- ② - proj. słup K/E-10,5/2,5
- ③ - proj. słup P/ŻN-10
- ④ - proj. słup P/ŻN-10
- ⑤ - proj. słup P/ŻN-10
- ⑥ - proj. słup P/ŻN-10
- ⑦ - proj. słup P/ŻN-10
- ⑧ - proj. słup P/ŻN-10
- ⑨ - proj. słup P/ŻN-10
- ⑩ - proj. słup K/E-10,5/2,5



**Projektował:**

USŁUGI PROJEKTOWE INSTALACJE ELEKTRYCZNE  
**Antoni Szczotka**  
ul. Koliasta 30/1, 43-316 Bielsko-Biała  
NIP 547-119-32-77, tel. 609 732 257, tel./fax 033 497 86 33,  
upr. kier. budowy 68/90 B-B, upr. projektanta 40/92 B-B

Rys. nr 2



# Zaktualizowana mapa sytuacyjno - wysokościowa z uzbrojeniem terenu w rejonie dz.1507/1 w Iłownicy

skala 1:1000

zakres aktualizacji: ————

okreś: Iłownica 4

UWAGA: Część wkreślonych granic nie spełnia obowiązujących obecnie standardów technicznych.

Bielsko Biala, dn. 15.06.2009r

s.m. 541.233.042,044,051,053

granice istniejące na mapie: ————

granice wkreślone z mapy ewidencyjnej: ————

wykonat:

**GEODETA UPRAWNIONY**

Tomasz Rot  
mgr inż. Tomasz Rot  
Świadectwo Upr. Nr 16981

Starosta Bielski  
Powiatowy Główny Dokumentacji  
Geodezyjnej i Kartograficznej

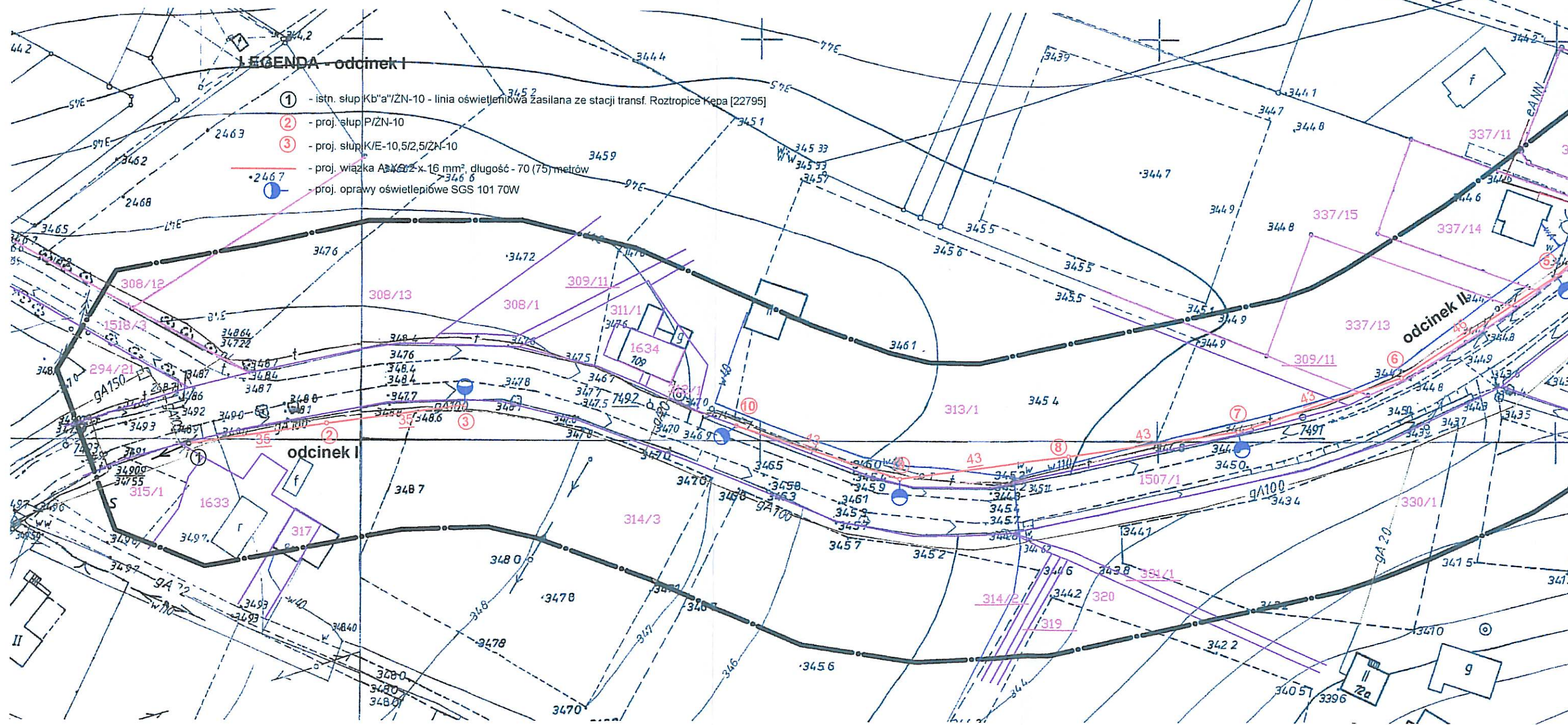
W obszarze oznaczonym kółkiem  
dokonano aktualizacji treści mapy zasadniczej  
Dokumenty z pomiaru i ewidencji  
do zaktualizowania w dniu: 24.06.2009  
i opublikowane pod nr: 1541/9  
Niniejsza mapa może służyć do celów  
Przebiegające obiekty budowlane wymagające  
nie budowę podlegającą wyłączeniu i inwentaryzacji  
nowej przez jednostki uprawnione do tego  
zgodnie z przepisami

B-1111

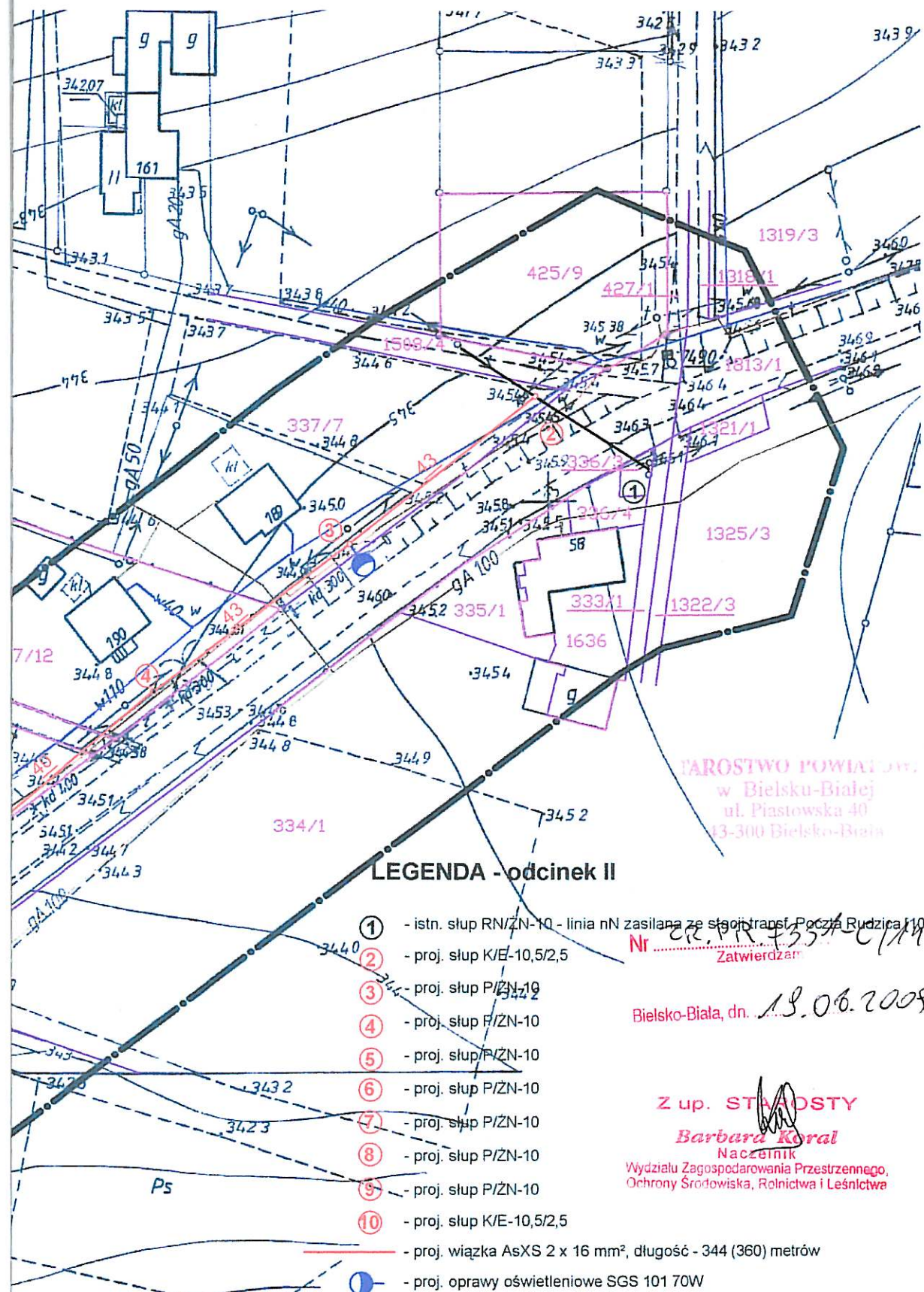
Starosta

## LEGENDA - odcinek I

- ① - istn. słup Kb'a"/ZN-10 - linia oświetleniowa zasilana ze stacji transf. Roztropice Kępa [22795]
- ② - proj. słup P/ZN-10
- ③ - proj. słup K/E-10,5/2,5/ZN-10
- proj. wiązka A24602 x 16 mm<sup>2</sup>, długość - 70 (75) metrów
- proj. oprawy oświetleniowe SGS 101 70W







Obiekt: Oświetlenie odcinka drogi powiatowej w Iłownicy pomiędzy drogą "Sadzonka - Karosek"

Treść: Plan trasy napowietrznej linii oświetleniowej

Inwestor:  
**Urząd Gminy Jasienica**  
43-385 Jasienica 159

Projektował:  
**USŁUGI PROJEKTOWE INSTALACJE ELEKTRYCZNE**  
**Antoni Szczotka**  
ul. Kłosa 30/1, 43-316 Bielsko-Biala  
NIP 547-119-32-77, tel. 609 732 257, tel/fax 033 497 86 30  
upr. kier. budowy 68/90 B-B, upr. projektanta 40/92 B-B

Data: maj, 2009  
Skala: 1 : 1000  
Rys. nr 1  
Seksja:  
541.233.042, 044, 051, 053

