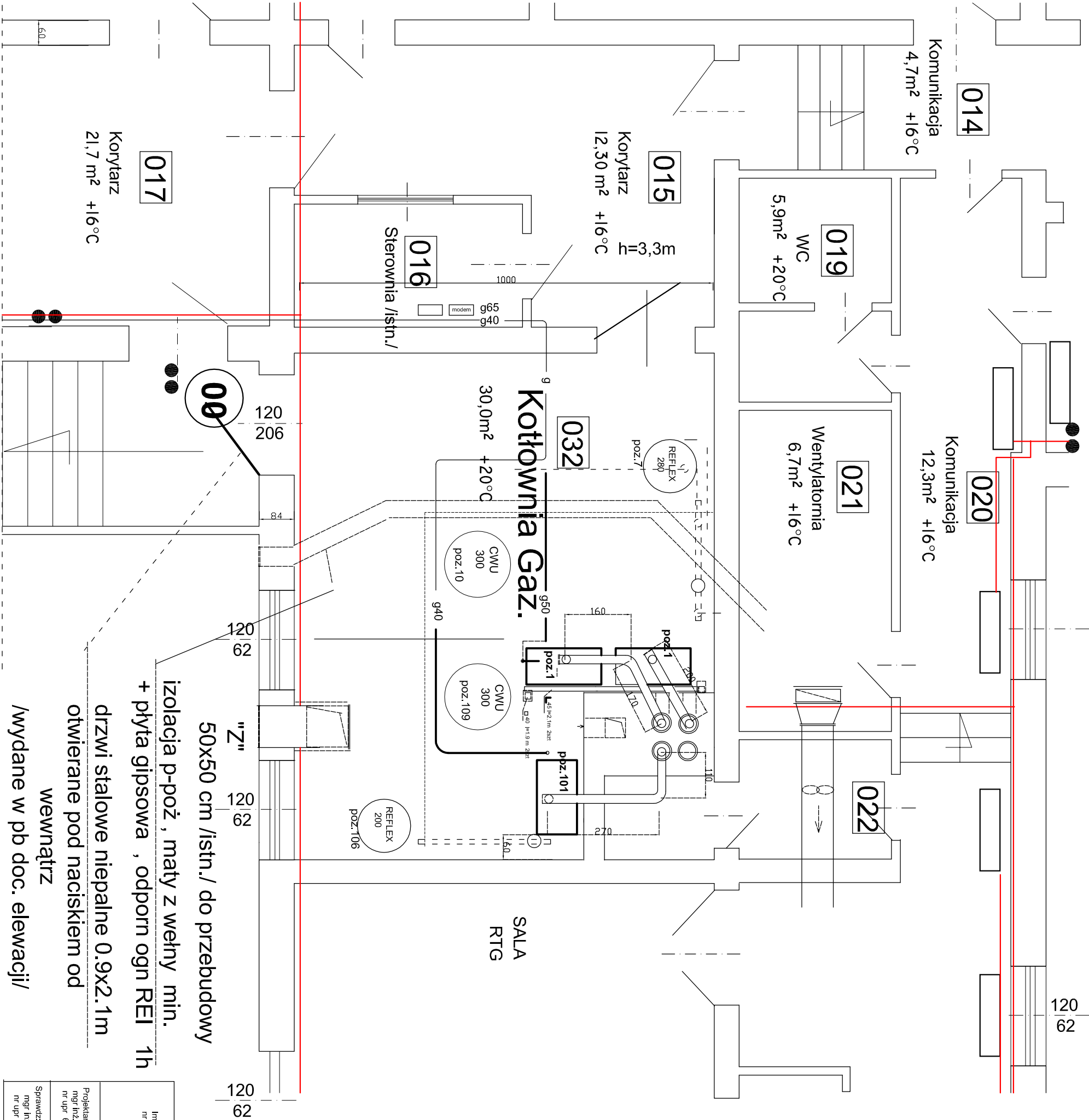


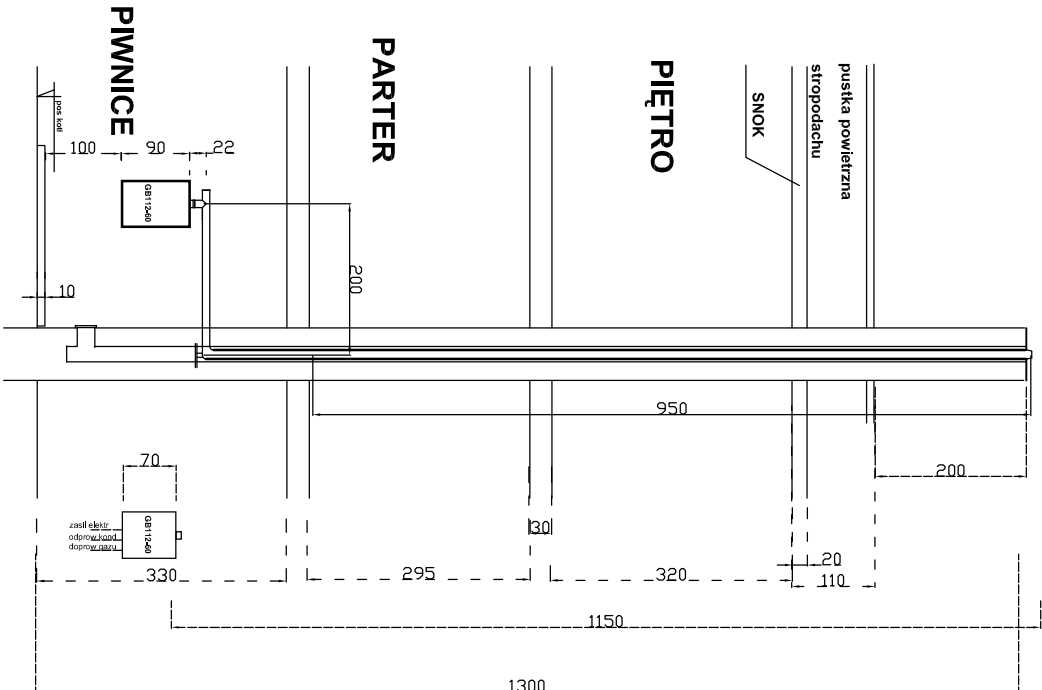
RZUT KOTŁOWNI

1:50



PRZEKRÓJ KOMINA

1:100



UWAGI: 1/ numeracja urządzeń i armatury zgodna z pozycjami w zestawieniu materiałów
2/ przejścia przez ścianę pompiędzy kotłownią a sąsiednimi pomieszczeniami wykonać jako szczelne

Imię i nazwisko nr uprawnień:	data i podpis:	Investor: Gmina Jasienica 43-385 Jasienica 159	Nr rys:
Projektant: mgr inż. K. Sowa nr upr. 60/82 B-B	12.2006:	Objekt: Termomodernizacja budynku nr 845 w Jasienicy	2
Sprawdz: mgr inż. Z. Traczewski nr upr. 33/82 B-B	12.2006:	Temat: Projekt bud-wyk przebudowy kotłowni gazowej na gazową	
		Podz: 1:100	
		Nazwa rys: RZUT PIWNIC	
		PRZEKRÓJ KOMINA	