

Zestawienie słupów	
01 - istn. słup RN/ZN-10	6.1 - istn. słup P/ZN-10
02 - proj. słup P/ZN-10	6.2 - proj. słup P/ZN-10
03 - proj. słup RN/ZN-10	6.3 - proj. słup RN/ZN-10
04 - proj. słup P/ZN-10	6.4 - proj. słup P/ZN-10
05 - proj. słup P/ZN-10	6.5 - proj. słup P/ZN-10
06 - istn. słup RK/ZN-10	6.6 - istn. słup RK/ZN-10
07 - istn. słup P/ZN-10	6.7 - proj. słup K/E-10,5/2,5
08 - istn. słup PP/ZN-10	6.8 - proj. słup P/ZN-10
09 - istn. słup P/ZN-10	6.9 - proj. słup P/ZN-10
10 - istn. słup RK/ZN-10	6.10 - istn. słup RK/ZN-10
11 - istn. słup RN/ZN-10	6.11 - istn. słup P/ZN-10
12 - istn. słup RN/ZN-10	6.12 - istn. słup RPK/ZN-10
13 - istn. słup RPK/ZN-10	6.13 - istn. słup P/ZN-10
14 - istn. słup P/ZN-10	6.14 - istn. słup P/ZN-10
15 - istn. słup RPK/ZN-10	6.15 - istn. słup RN/ZN-10
16 - istn. słup P/ZN-10	6.16 - proj. słup K/E-10,5/2,5
17 - istn. słup RN/ZN-10	6.17 - proj. słup P/ZN-10
18 - istn. słup P/ZN-10	6.18 - proj. słup K/E-10,5/2,5
19 - istn. słup RK/ZN-10	

4 - istn. słup RPK/ZN-10	41 - istn. słup RN/ZN-10
41 - istn. słup RN/ZN-10	42 - istn. słup P/ZN-10
42 - istn. słup P/ZN-10	43 - istn. słup RN/ZN-10
43 - istn. słup RN/ZN-10	44 - istn. słup P/ZN-10
44 - istn. słup P/ZN-10	45 - istn. słup P/ZN-10
45 - istn. słup RN/ZN-10	46 - istn. słup RN/ZN-10
46 - istn. słup RN/ZN-10	47 - istn. słup RN/ZN-10
47 - istn. słup RN/ZN-10	48 - istn. słup RN/ZN-10

ST - istn. stacja transformatorowa Rudzica Mała [10341]  
PZ - proj. punkt zapalania oświetlenia ulicznego

Obiekt: Oświetlenie dróg gminnych w Rudzicy  
ul. Mała Rudzica, ul. Rolnicza, ul. Młyńska

Treść: Schemat zasilania oświetlenia

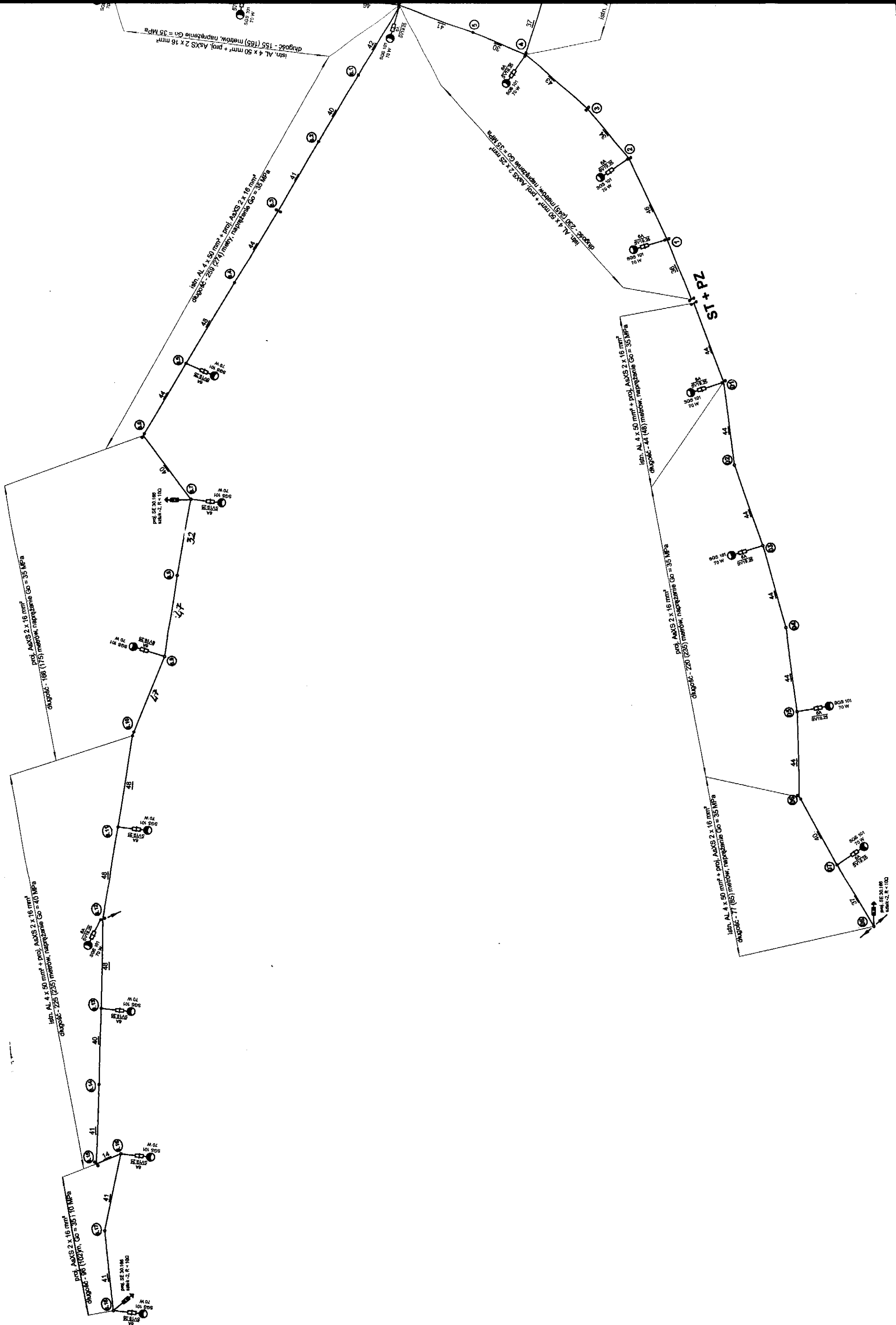
Inwestor:  
**Urząd Gminy Jasienica**  
43-385 Jasienica 159

Projektował:  
**USŁUGI PROJEKTOWE INSTALACJE ELEKTRYCZNE**  
**Antoni Szczotka**  
ul. Kołłata 30/1, 43-316 Bielsko-Biała  
NIP 547-119-32-77, tel. 603 732 257, tel/fax 033 497 66 33  
upr. kier. budowy 6890 B-B, upr. projektanta 4092 B-B

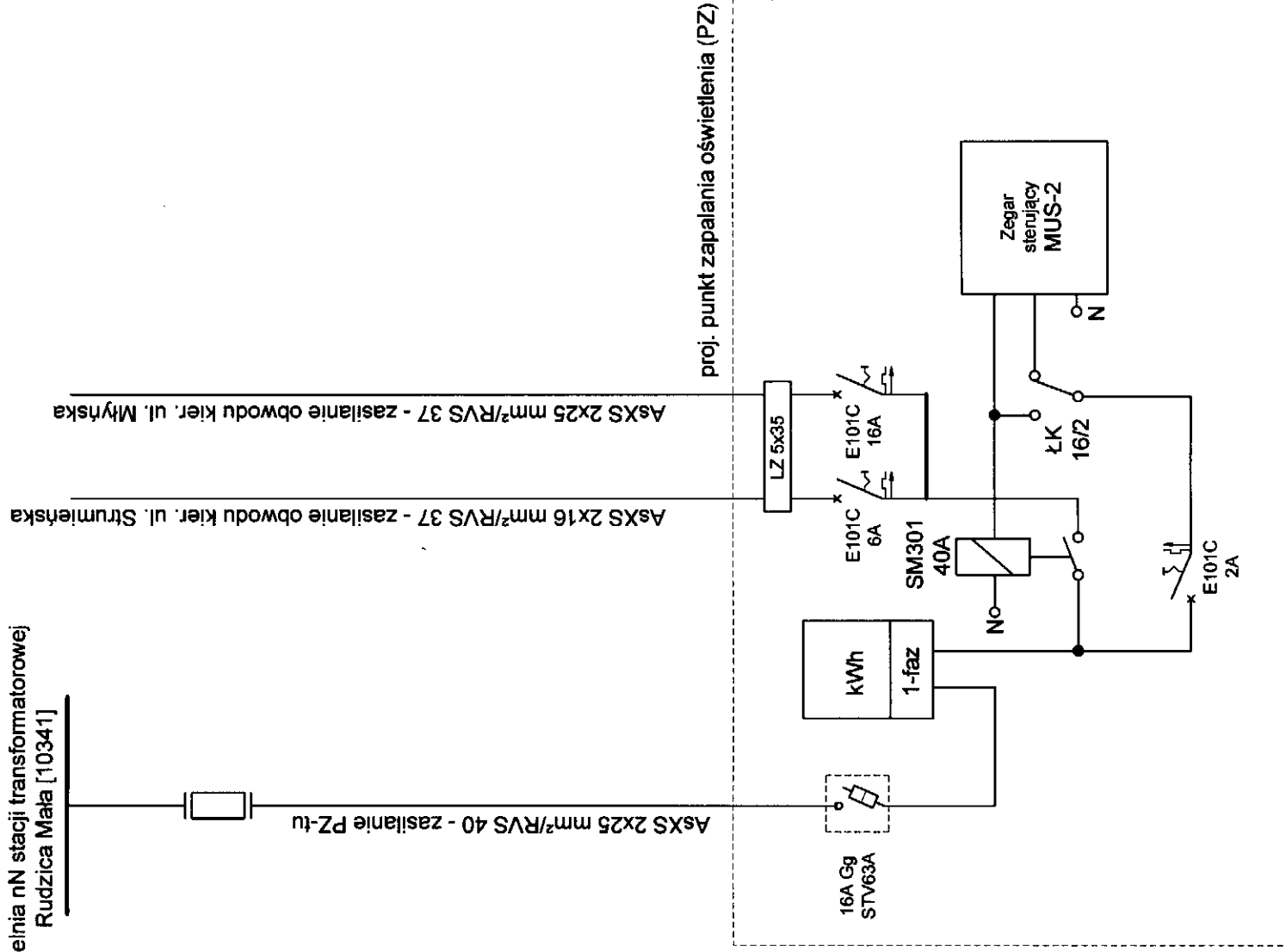
Data: maj, 2009

Układ sieci - TT

Rys. nr 3



rozdzielnia nN stacji transformatorowej  
Rudzica Mała [10341]



Obiekt: Oświetlenie dróg gminnych w Rudzicy  
ul. Mała Rudzica, ul. Rolnicza, ul. Młyńska

Treść: Schemat punktu zapalania oświetlenia ulicznego

Inwestor:

Urząd Gminy Jasienica

43-385 Jasienica 159

Projektował: **USŁUGI PROJEKTOWE INSTALACJE ELEKTRYCZNE**

**Antoni Szczotka**

ul. Kołista 30/1, 43-316 Bielesko-Biała

NIP 547-19-32-77, tel. 609 732 257, tel./fax 033 437 85 15

upr. kier. budowy 69/500 B-B, upr. projektanta 40/592 B-B

Data: maj, 2009

Układ sieci - TT

Rys. nr 3