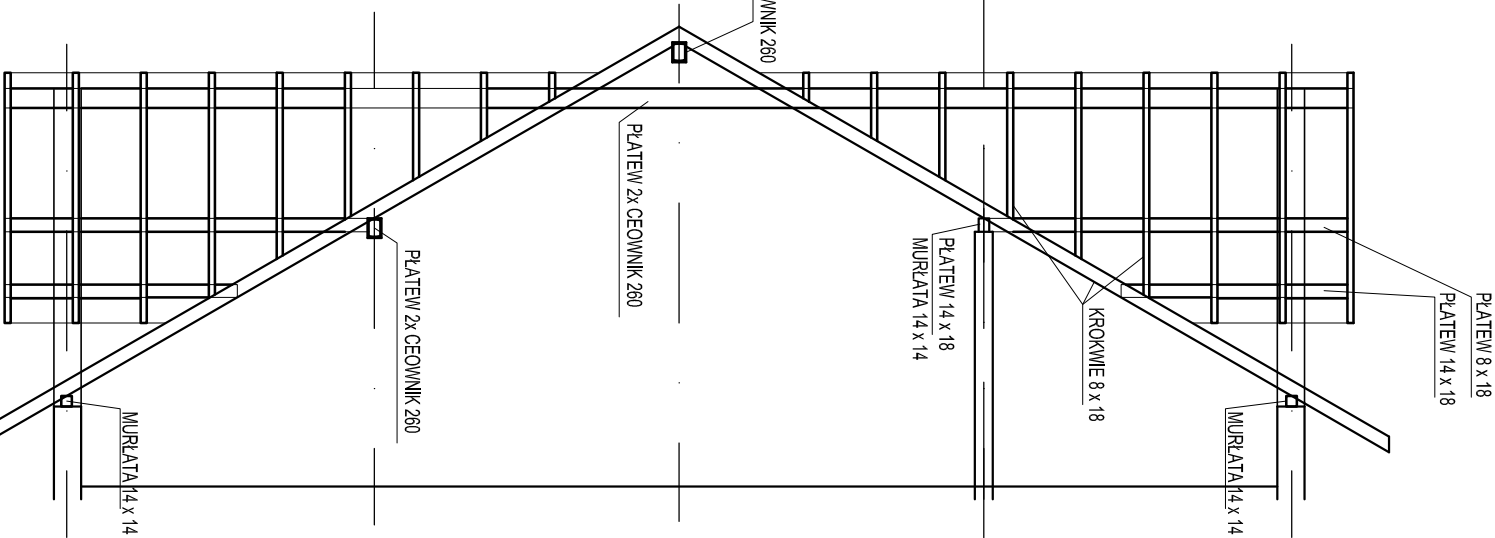
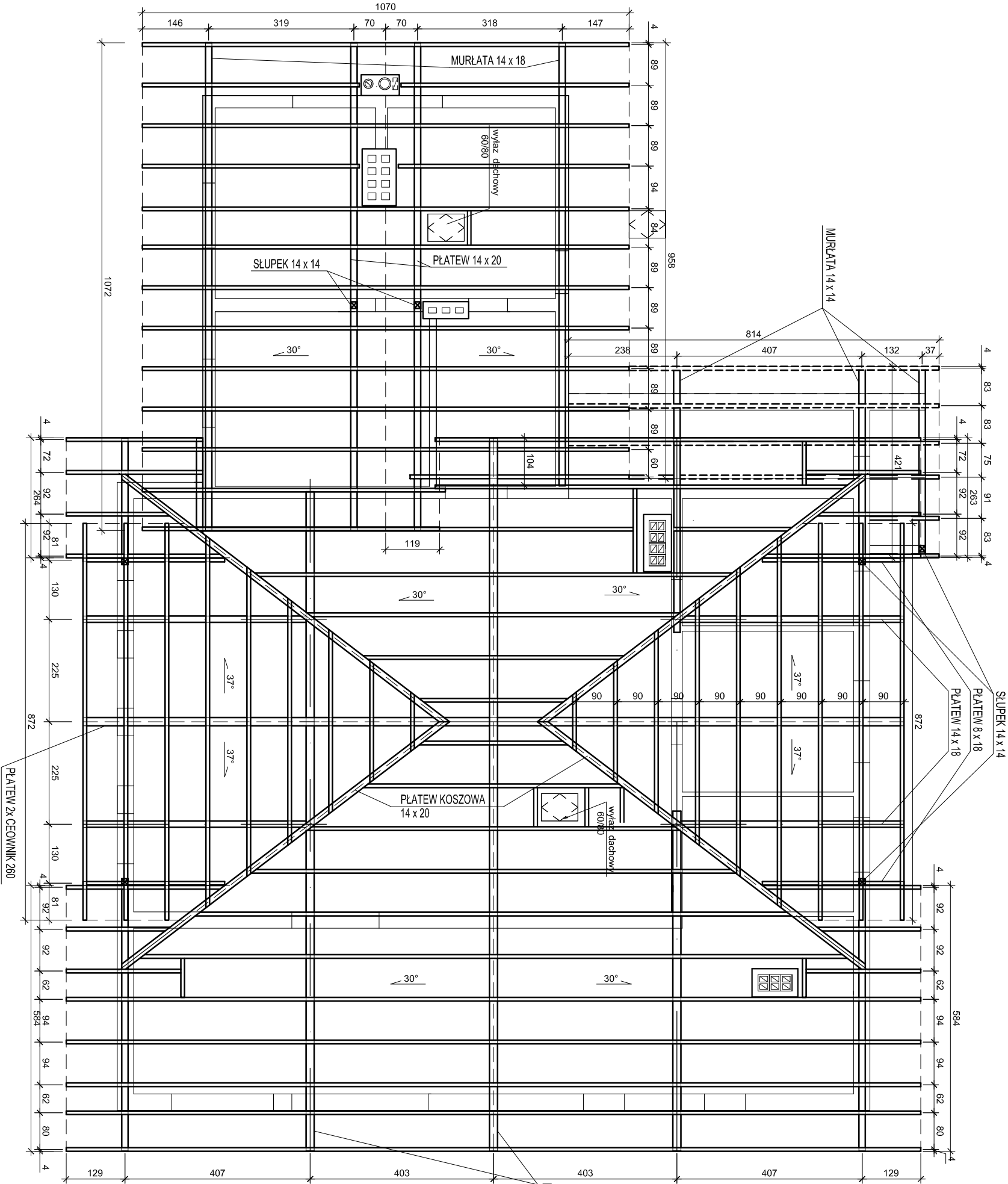


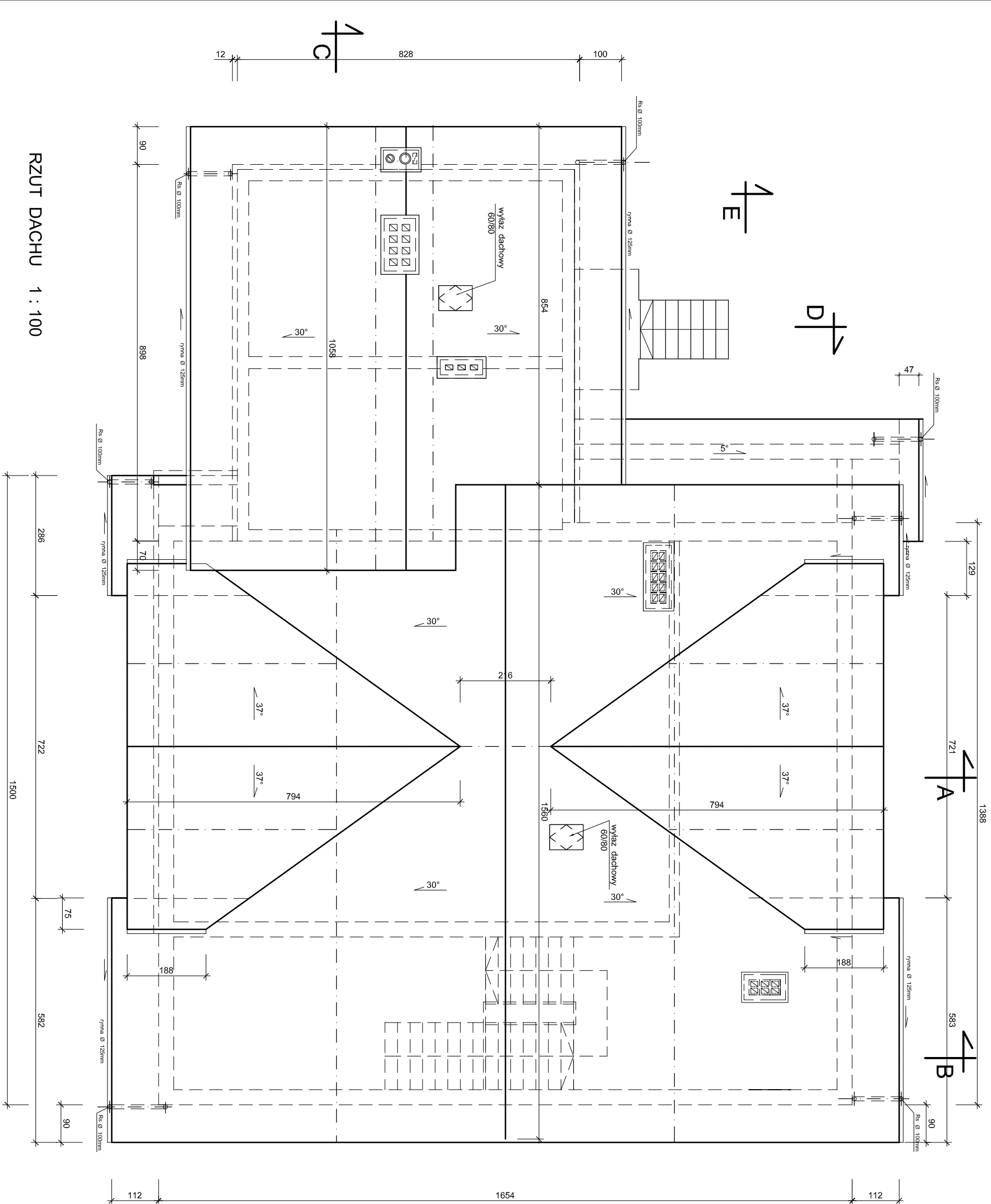
Projektowanie i Nadzory Budowlane Ogólnego Usługi Inwestycyjne Ryszard Bębek 43 - 392 Międzyrzecze Górne 278			
Temat	PROJEKT ARCHITEKTONICZNO - BUDOWLANY		
Lokalizacja	Rozbudowa budynku mieszkalno - usługowego nr 347		
	Mazowieckie gm. Jasienica dz. nr 2951		
Inwestor	URZĄD GMINY w Jasienicy		
Przedmiot rysunku	RZUT FUNDAMENTÓW		Skala 1 : 100
Architektura	mgr inż. arch. R. Ładowski Nr upr. 3332/61 SL- 4457		Data wrzesień 2009
Konstrukcja	mgr inż. J. Drożak Nr upr. 6764 SLKBO/1006/02		Numer rys. A - 1
Opracowanie	techn. bud. Ryszard Bębek Nr upr. 161/92 B-B SLKBO/0421/01		
Sprawdzający - architektura			Sprawdzający - konstrukcja
mgr inż. arch. M. Gaj Nr upr. 667/01 SL- 0027		mgr inż. P. Ogródek SLK0991/PWOK05	





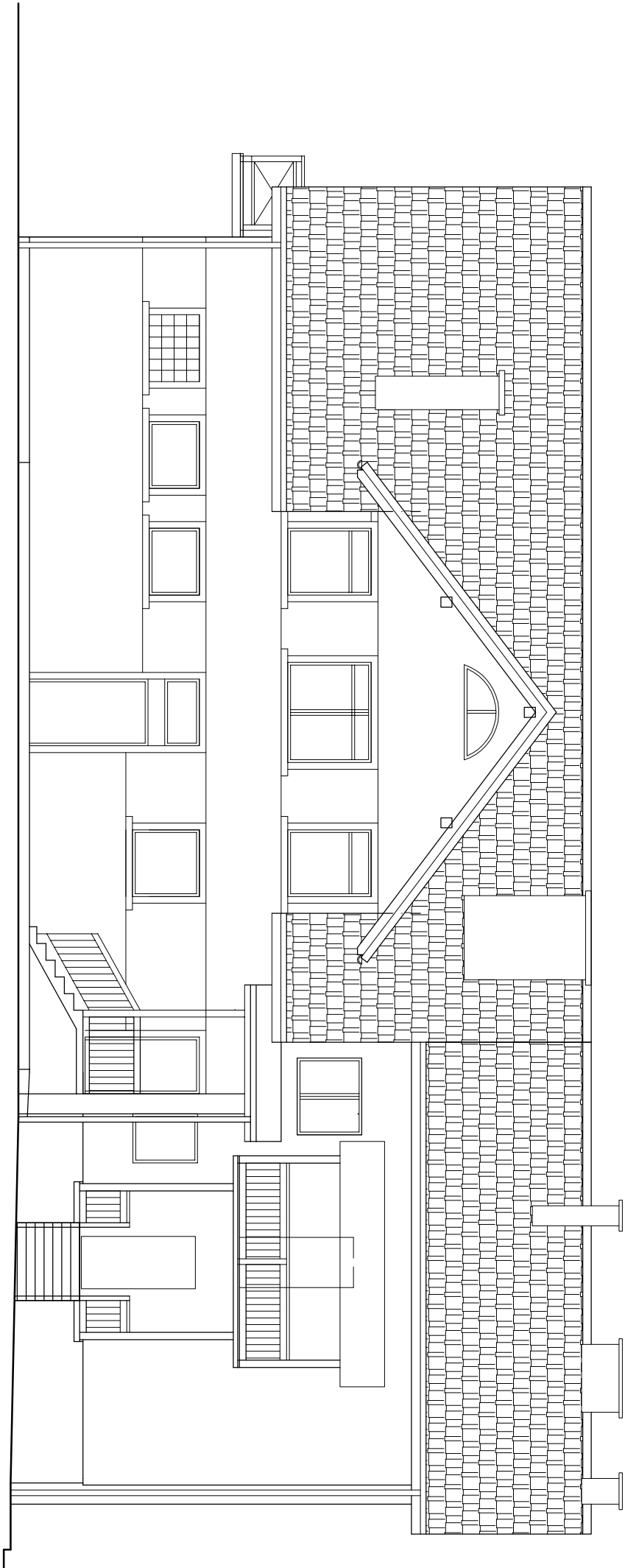


Projektowanie i Nadzory Budowlane Ogólnego Usługi Inwestycyjne			
Ryszard Bebek 43 - 392 Miedzyrzecze Górne 278			
<b>PROJEKT ARCHITEKTONICZNO - BUDOWLANY</b>			
<b>Rozbudowa budynku mieszkalno - usługowego nr 347</b>			
Mazanowice gm. Jasienica dz.nr 2951			
Inwestor		URZĄD GMINY w Jasienicy	
Przedmiot rysunku		<b>RZUT WIĘŻBY DACHOWEJ</b>	
Architektura		Data	
mgr inż. arch. R. Ładowski		wrzesień 2009	
Nr upr. 3532/01 SL-4457		Numer rys.	
Konstrukcja		A - 4	
mgr inż. J. Drożak			
Nr upr. 6/04 SLKBO/1006/02			
Opracowanie			
techn. bud. Ryszard Bebek			
Nr upr. 161/92 B-B			
SLKBO/0421/01			
Sprawdzający - architektura		Sprawdzający - konstrukcja	
mgr inż. arch. M. Gał		mgr inż. P. Ogrodził	
Nr upr. 667/01 SL-0027		SLK/0991/PWOK/05	



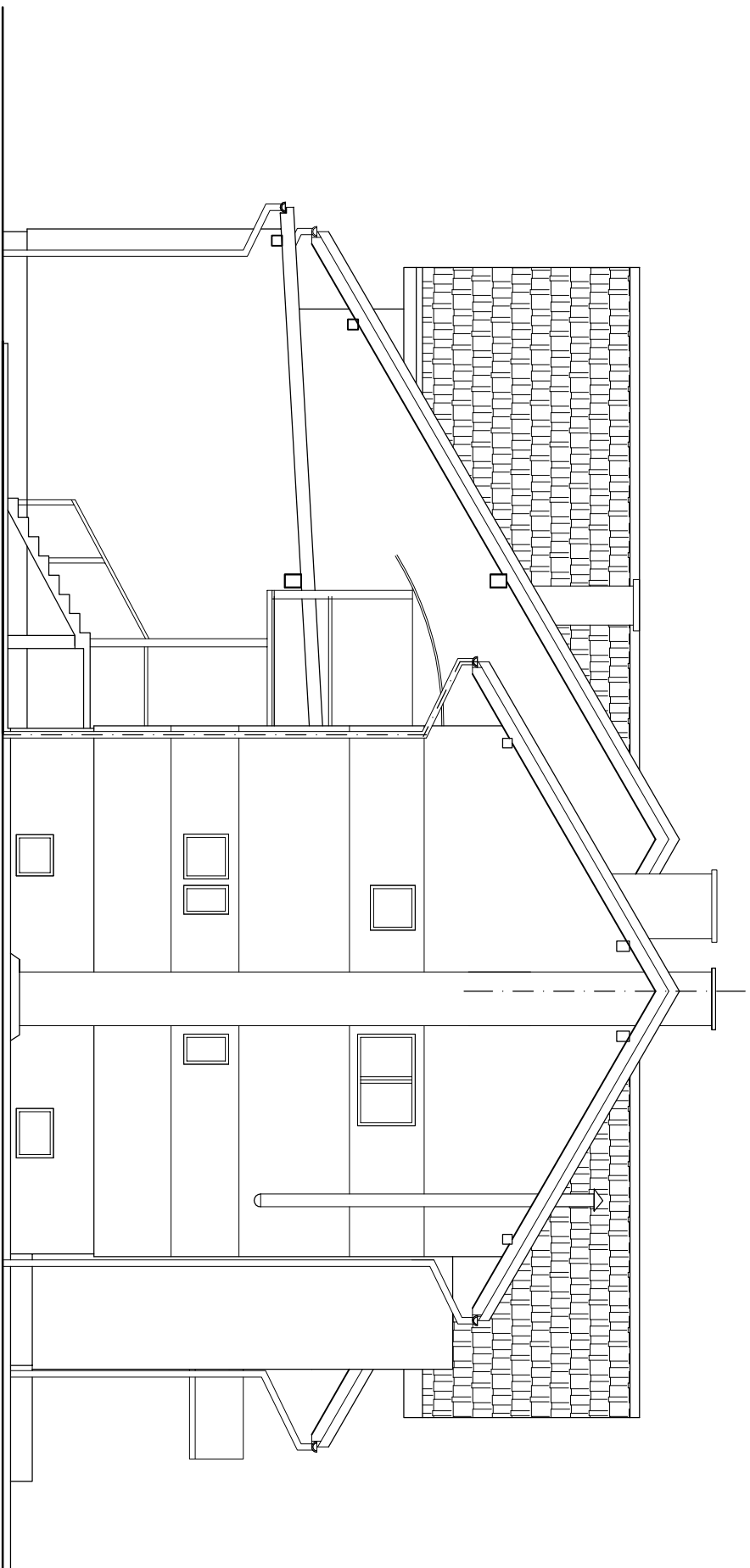
RZUT DACHU 1 : 100

Projektowanie i Nadzory Budownictwa Ogólnego Usługi Inwestycyjne Ryszard Bebek 43 - 392 Międzyrzecze Górne 278	
Temat Lokalizacja	<b>PROJEKT ARCHITEKTONICZNO - BUDOWLANY</b> <b>Rozbudowa budynku mieszkalno - usługowego nr 347</b> Mazanowice gm. Jasienica dz. nr 2951
Investor	URZĄD GMINY w Jasienicy
Przedmiot rysunku	<b>RZUT DACHU</b>  <div>Skala 1 : 100</div>



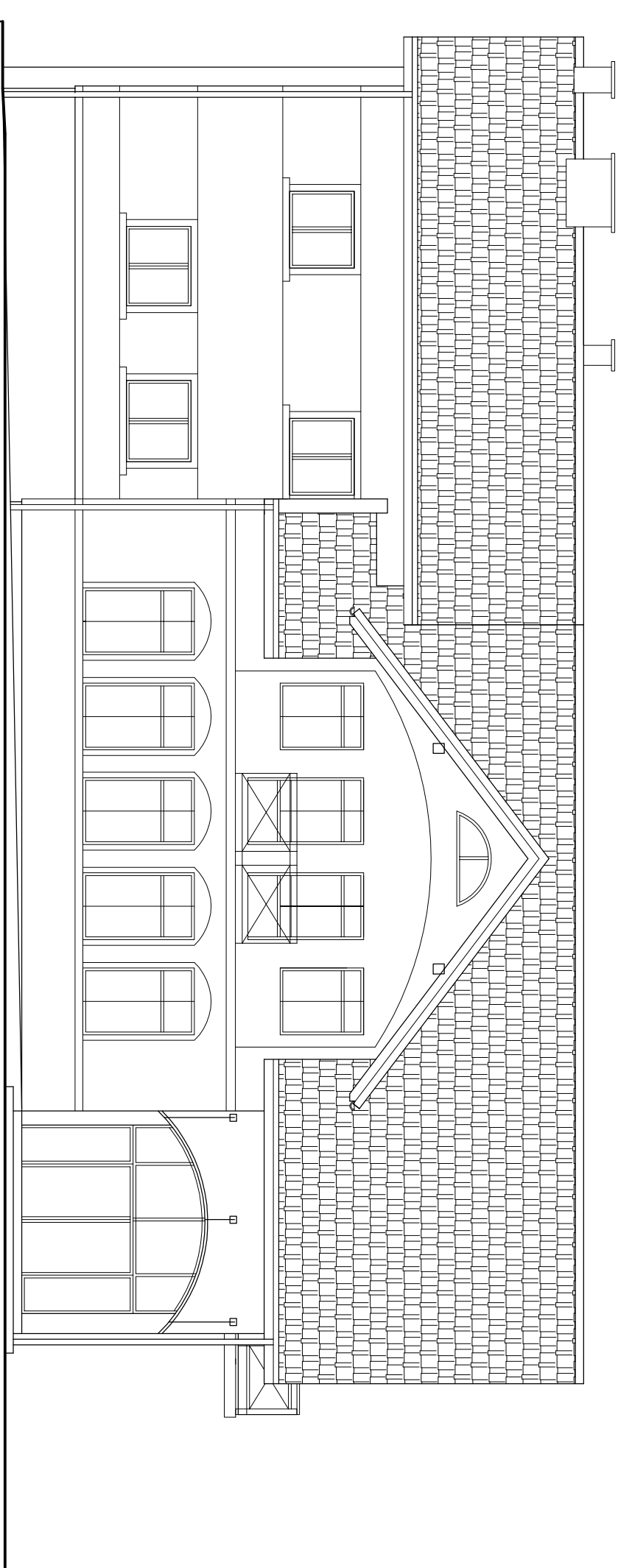
ELEWACJA WSCHODNIA 1 : 100

Projektowanie i Nadzory Budownictwa Ogólnego Usługi Inwestycyjne Ryszard Bebek 43 - 392 Międzyrzecze Górne 278			
Temat	PROJEKT ARCHITEKTONICZNO - BUDOWLANY		
Lokalizacja	Rozbudowa budynku mieszkalno - usługowego nr 347		
Investor	URZĄD GMINY w Jasienicy		
Przedmiot rysunku	ELEWACJA WSCHODNIA		Skala 1 : 100
Architektura			Data wrzesień 2009
mgr inż. arch. R. Ładowski Nr upr. 3332/61 SL-4457			
Konstrukcja			Numer rys.
mgr inż. J. Drożak Nr upr. 6/94 SLKBO/100602			
Opracowanie			A - 13
techn. bud. Ryszard Bebek Nr upr. 161/92 B-B SLKBO/0421/01			
Sprawdzający - architektura	Sprawdzający - konstrukcja		
mgr inż. arch. M. Gaj Nr upr. 667/01 SL-0027		mgr inż. P. Ogródkai SLK0991/PWOK05	



ELEWACJA PÓŁNOCNA 1 : 100

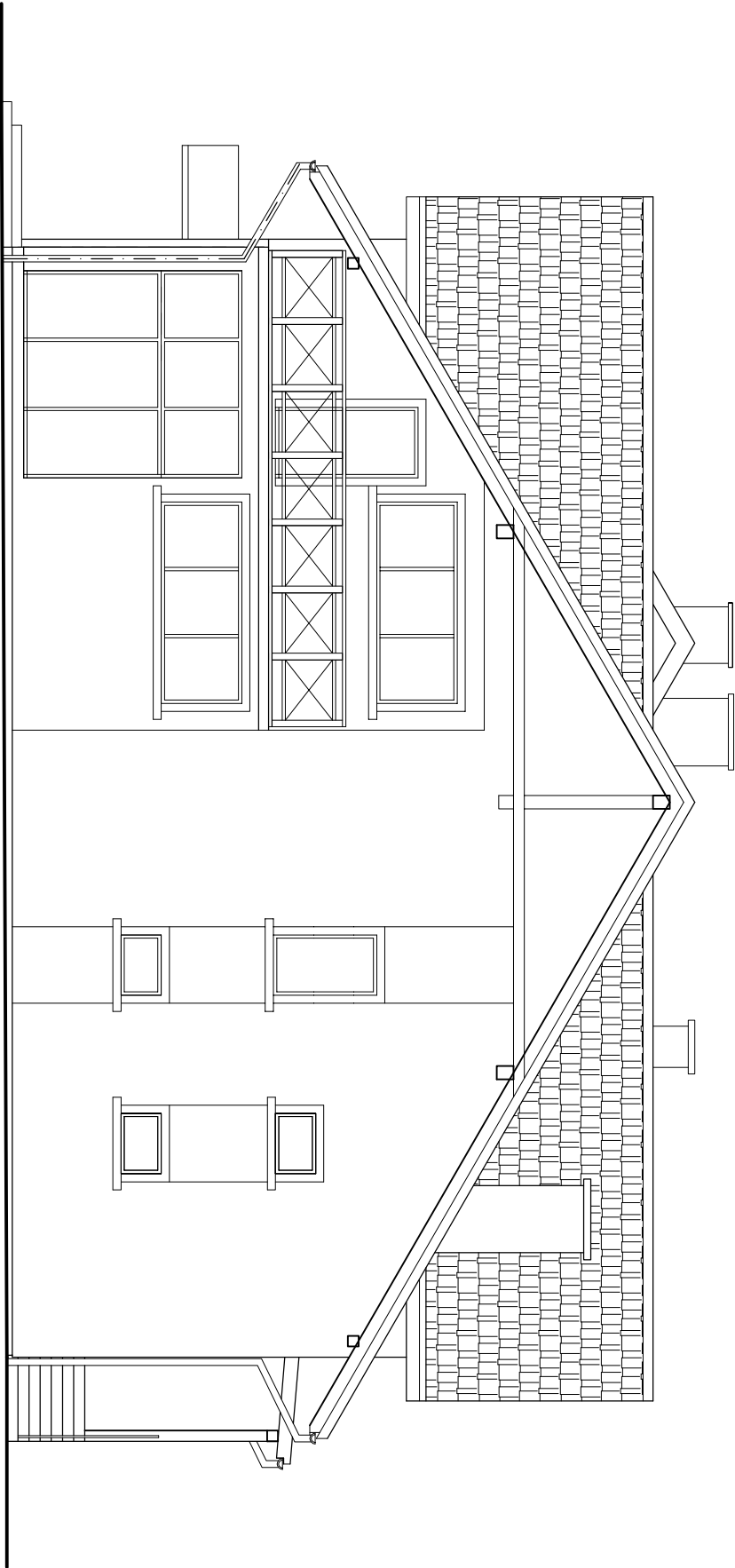
Projektowanie i Nadzory Budowlane Ogólnego Usługi Inwestycyjne Ryszard Bebek 43 - 392 Międzyrzecze Górne 278			
Temat Lokalizacja	PROJEKT ARCHITEKTONICZNO - BUDOWLANY Rozbudowa budynku mieszkalno - usługowego nr 347 Mazanowice gm. Jasienica dz. nr 2951		
Inwestor	URZĄD GMINY w Jasienicy		
Przedmiot rysunku	ELEWACJA PÓŁNOCNA		Skala 1 : 100
Architektura			Data wrzesień 2009
mgr inż. arch. R. Ładowski Nr upr. 3332/61 SL- 4457			Numer rys.
Konstrukcja mgr inż. J. Drożak Nr upr. 6/84 SLKBO/1006/02			A - 11
Opracowanie techn. bud. Ryszard Bebek Nr upr. 161/92 P-B SLKBO/0421/01			
Sprawdzający - architektura	Sprawdzający - konstrukcja		
mgr inż. arch. M. Gaj Nr upr. 667/01 SL- 0027	mgr inż. P. Ogrodził SLK/0981/PWOK/05		



ELEWACJA ZACHODNIA 1 : 100

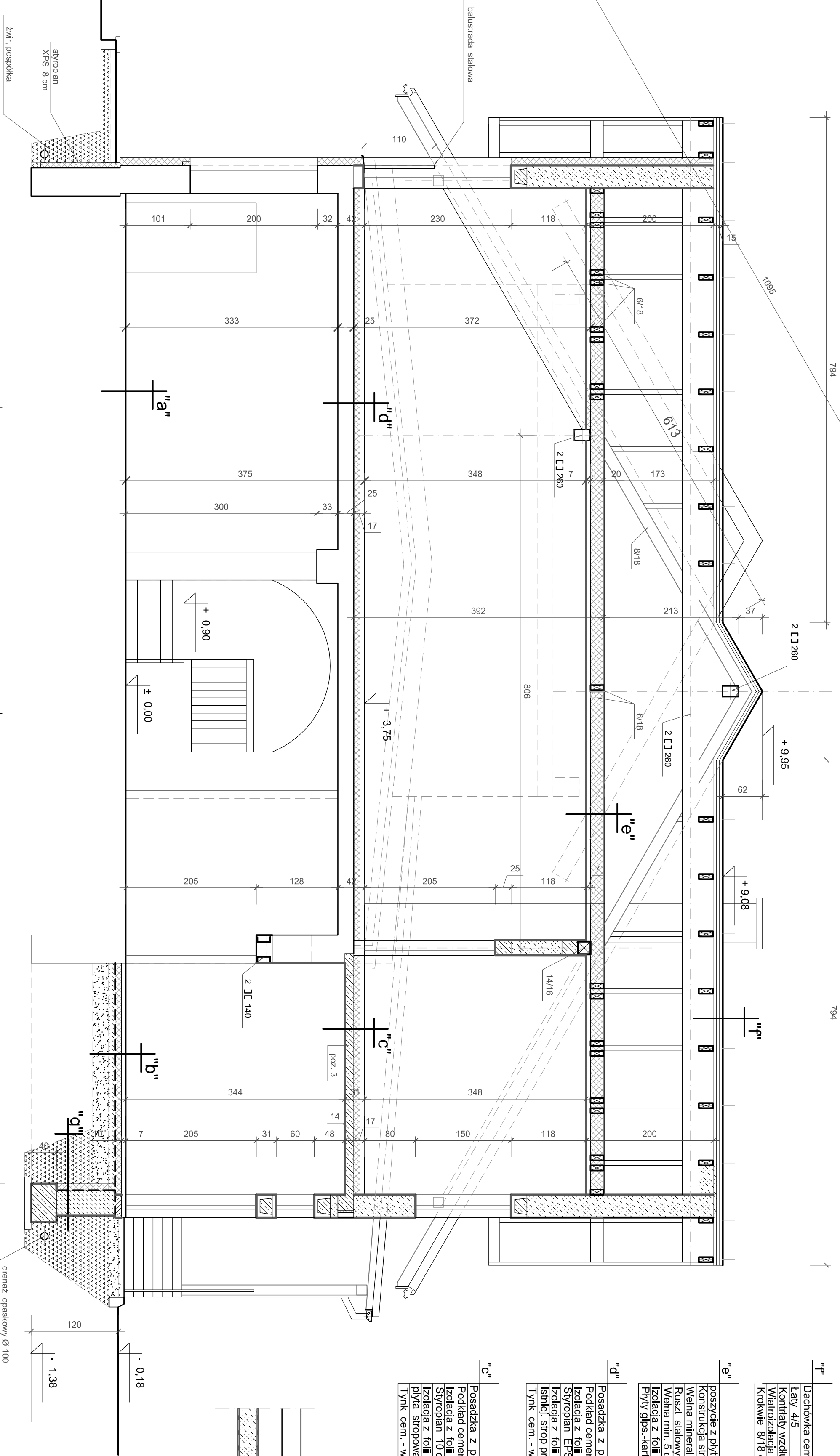
Projektowanie i Nadzory Budowlane Ogólnego Usługi Inwestycyjne Ryszard Bebek 43 - 392 Międzyrzecze Górné 278			
Temat Lokalizacja	<b>PROJEKT ARCHITEKTONICZNO - BUDOWLANY</b> <b>Rozbudowa budynku mieszkalno - usługowego nr 347</b>		
	Mazanowice gm. Jasienica dz. nr 2961		
Investor	URZĄD GMINY w Jasienicy		
Przedmiot rysunku	<b>ELEWACJA ZACHODNIA</b>		Skala 1 : 100
Architektura	mgr inż. arch. R. Ładowski Nr upr. 333261 SL-4467	Data wrzesień 2009	
	Konstrukcja		
Opracowanie	mgr inż. J. Drożak Nr upr. 6/84 SLK/BO/1006/02	<b>A - 14</b>	
	bezp. bud. Ryszard Bebek Nr upr. 16182 B-B SLK/BO/0421/01		
Sprawdzający - architektura		Sprawdzający - konstrukcja	
mgr inż. arch. M. Gaj Nr upr. 667/01 SL-10027		mgr inż. P. Ogrodzki SLK/0991/PWOK/05	





ELEWACJA POŁUDNIOWA 1 : 100

Projektowanie i Nadzory Budownictwa Ogólnego Usługi Inwestycyjne Ryszard Bebek 43 - 392 Miedzyrzecze Górne 278			
Temat	<b>PROJEKT ARCHITEKTONICZNO - BUDOWLANY</b>		
Lokalizacja	<b>Rozbudowa budynku mieszkalno - usługowego nr 347</b>		
	Mazanówce gm. Jasienica dz. nr 295/1		
Inwestor	URZĄD GMINY w Jasienicy		
Przedmiot rysunku	<b>ELEWACJA POŁUDNIOWA</b>		Skala 1 : 100
Architektura			Data wrzesień 2009
mgr inż. arch. R. Ładowski Nr upr. 3332/61 SL- 4457			
Konstrukcja			
mgr inż. J. Drożak Nr upr. 6/84 SLKBO/1006/02			
Opracowanie			A - 12
techn. bud. Ryszard Bebek Nr upr. 161/92 P-B SLKBO/042/01			
Sprawdzający - architektura			
mgr inż. arch. M. Gaj Nr upr. 667/01 SL- 0027		mgr inż. P. Ogrodziński SLK0991/PWOK05	



PRZEKRÓJ A - A    1 : 50

"a"	PODŁOGA ISTNIEJĄCA
	Posadzka z parkietu
	Podkład cementowy gr. 7 cm zbrojony
	Izolacja wodochronna
	Chudy beton 10 cm
	Podsyпка płask. - żwirowa

"b"	
	Posadzka z płytek gresowych
	Podkład cementowy gr. 5 cm zbrojony
	Izolacja z folii budowlanej
	Styropian EPS 20 10 cm
	Izolacja z folii bud. i 1 x papy termozgrz.
	Chudy beton 10 cm
	Podsyпка płask. - żwirowa
	Podsyпка żwirowa 25 cm

"g"	
	Ściana fundament, betonowa 40 cm
	Izolacja bitumiczna 2 x
	Styropian XPS 8 cm
	Obsypka płask. - żwirowa

"f"	
	Dachówka cementowa
	Łaty 4/5
	Kontrłaty wzdłuż krokwi 2,5/6 cm
	Wiatroizolacja z folii
	Krokwie 8/18 co 90 cm

"e"	
	poszycie z płyty OSB 15 mm
	Konstrukcja stropu z belek 2x6/20
	Wełna mineralna 20 cm
	Ruszt stalowy pod płytą gips. - kart.
	Wełna min. 5 cm pomiędzy stłazem
	Izolacja z folii paroszczelnej
	Płyty gips-kart. GKF 1,25 cm

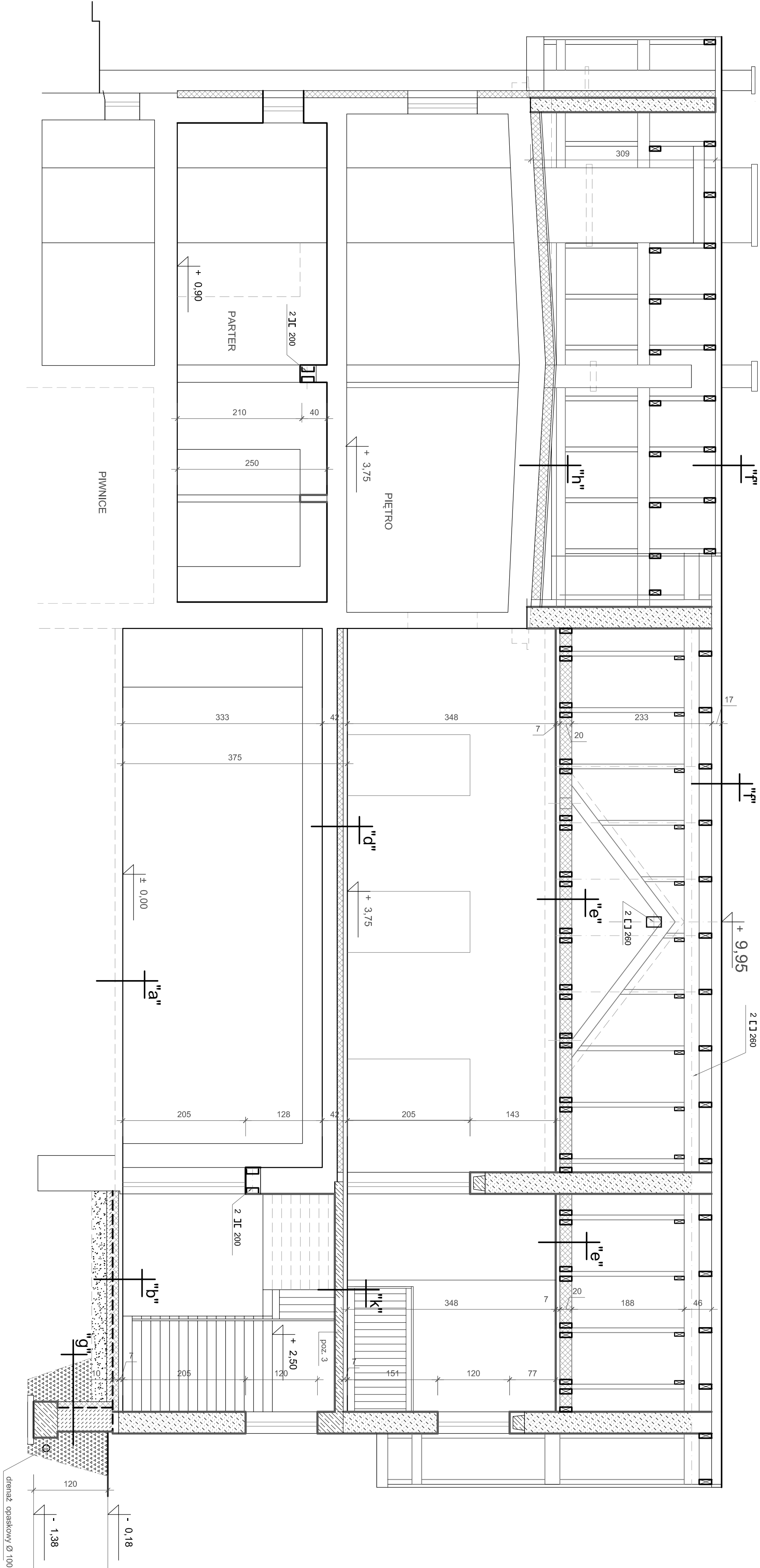
"d"	
	Posadzka z parkietu 22 mm
	Podkład cementowy gr. 5 cm zbrojony
	Izolacja z folii budowlanej
	Styropian EPS 20 10 cm
	Izolacja z folii budowlanej
	Istniej. strop przebr. z płyt kanałowych
	Tynk cem. - wap 1,5 cm

"c"	
	Posadzka z płytek . panele
	Podkład cementowy gr. 5 cm zbrojony
	Izolacja z folii budowlanej
	Styropian 10 cm
	Izolacja z folii budowlanej
	płyta stropowa żelbet. 14 cm
	Tynk cem. - wap 1,5 cm

	Ściany istniejące
	Ściany projektowane - beton komórkowy

Projektowanie i Nadzory Budowlane Ogólnego Usługi Inwestycyjne			
Ryszard Bebek 43 - 392 Międzyrzecze Górne 278			
PROJEKT ARCHYTEKTONICZNO - BUDOWLANY			
Rozbudowa budynku mieszkalno - usługowego nr 347			
Mazowiecka gmina Jasienica dz.nr 2351			
Inwestor		URZĄD GMINY w Jasienicy	
Projektant		PRZEKRÓJ A - A	
Opis		Skala 1 : 50	
Architektura		Data	
mgr inż. arch. R. Leśniewski		wrzesień 2009	
mgr inż. arch. J. Duda		Numer rys.	
mgr inż. J. Duda		A - 6	
mgr inż. arch. R. Leśniewski			
mgr inż. arch. J. Duda			
mgr inż. arch. R. Leśniewski			
mgr inż. arch. J. Duda			
mgr inż. arch. R. Leśniewski			
mgr inż. arch. J. Duda			
mgr inż. arch. R. Leśniewski			
mgr inż. arch. J. Duda			
mgr inż. arch. R. Leśniewski			
mgr inż. arch. J. Duda			
mgr inż. arch. R. Leśniewski			
mgr inż. arch. J. Duda			
mgr inż. arch. R. Leśniewski			
mgr inż. arch. J. Duda			
mgr inż. arch. R. Leśniewski			
mgr inż. arch. J. Duda			
mgr inż. arch. R. Leśniewski			
mgr inż. arch. J. Duda			
mgr inż. arch. R. Leśniewski			
mgr inż. arch. J. Duda			
mgr inż. arch. R. Leśniewski			
mgr inż. arch. J. Duda			
mgr inż. arch. R. Leśniewski			
mgr inż. arch. J. Duda			
mgr inż. arch. R. Leśniewski			
mgr inż. arch. J. Duda			
mgr inż. arch. R. Leśniewski			
mgr inż. arch. J. Duda			
mgr inż. arch. R. Leśniewski			
mgr inż. arch. J. Duda			
mgr inż. arch. R. Leśniewski			
mgr inż. arch. J. Duda			
mgr inż. arch. R. Leśniewski			
mgr inż. arch. J. Duda			
mgr inż. arch. R. Leśniewski			
mgr inż. arch. J. Duda			
mgr inż. arch. R. Leśniewski			
mgr inż. arch. J. Duda			
mgr inż. arch. R. Leśniewski			
mgr inż. arch. J. Duda			
mgr inż. arch. R. Leśniewski			
mgr inż. arch. J. Duda			
mgr inż. arch. R. Leśniewski			
mgr inż. arch. J. Duda			
mgr inż. arch. R. Leśniewski			
mgr inż. arch. J. Duda			
mgr inż. arch. R. Leśniewski			
mgr inż. arch. J. Duda			
mgr inż. arch. R. Leśniewski			
mgr inż. arch. J. Duda			
mgr inż. arch. R. Leśniewski			
mgr inż. arch. J. Duda			
mgr inż. arch. R. Leśniewski			
mgr inż. arch. J. Duda			
mgr inż. arch. R. Leśniewski			
mgr inż. arch. J. Duda			
mgr inż. arch. R. Leśniewski			
mgr inż. arch. J. Duda			
mgr inż. arch. R. Leśniewski			
mgr inż. arch. J. Duda			
mgr inż. arch. R. Leśniewski			
mgr inż. arch. J. Duda			
mgr inż. arch. R. Leśniewski			
mgr inż. arch. J. Duda			
mgr inż. arch. R. Leśniewski			
mgr inż. arch. J. Duda			
mgr inż. arch. R. Leśniewski			
mgr inż. arch. J. Duda			
mgr inż. arch. R. Leśniewski			
mgr inż. arch. J. Duda			
mgr inż. arch. R. Leśniewski			
mgr inż. arch. J. Duda			
mgr inż. arch. R. Leśniewski			
mgr inż. arch. J. Duda			
mgr inż. arch. R. Leśniewski			
mgr inż. arch. J. Duda			
mgr inż. arch. R. Leśniewski			
mgr inż. arch. J. Duda			
mgr inż. arch. R. Leśniewski			
mgr inż. arch. J. Duda			
mgr inż. arch. R. Leśniewski			
mgr inż. arch. J. Duda			
mgr inż. arch. R. Leśniewski			
mgr inż. arch. J. Duda			
mgr inż. arch. R. Leśniewski			
mgr inż. arch. J. Duda			
mgr inż. arch. R. Leśniewski			
mgr inż. arch. J. Duda			
mgr inż. arch. R. Leśniewski			
mgr inż. arch. J. Duda			
mgr inż. arch. R. Leśniewski			
mgr inż. arch. J. Duda			
mgr inż. arch. R. Leśniewski			
mgr inż. arch. J. Duda			
mgr inż. arch. R. Leśniewski			
mgr inż. arch. J. Duda			
mgr inż. arch. R. Leśniewski			
mgr inż. arch. J. Duda			
mgr inż. arch. R. Leśniewski			
mgr inż. arch. J. Duda			
mgr inż. arch. R. Leśniewski			
mgr inż. arch. J. Duda			
mgr inż. arch. R. Leśniewski			
mgr inż. arch. J. Duda			
mgr inż. arch. R. Leśniewski			
mgr inż. arch. J. Duda			
mgr inż. arch. R. Leśniewski			
mgr inż. arch. J. Duda			
mgr inż. arch. R. Leśniewski			
mgr inż. arch. J. Duda			
mgr inż. arch. R. Leśniewski			
mgr inż. arch. J. Duda			
mgr inż. arch. R. Leśniewski			
mgr inż. arch. J. Duda			
mgr inż. arch. R. Leśniewski			
mgr inż. arch. J. Duda			
mgr inż. arch. R. Leśniewski			
mgr inż. arch. J. Duda			
mgr inż. arch. R. Leśniewski			
mgr inż. arch. J. Duda			
mgr inż. arch. R. Leśniewski			
mgr inż. arch. J. Duda			
mgr inż. arch. R. Leśniewski			
mgr inż. arch. J. Duda			
mgr inż. arch. R. Leśniewski			
mgr inż. arch. J. Duda			
mgr inż. arch. R. Leśniewski			
mgr inż. arch. J. Duda			
mgr inż. arch. R. Leśniewski			
mgr inż. arch. J. Duda			
mgr inż. arch. R. Leśniewski			
mgr inż. arch. J. Duda			
mgr inż. arch. R. Leśniewski			
mgr inż. arch. J. Duda			
mgr inż. arch. R. Leśniewski			
mgr inż. arch. J. Duda			
mgr inż. arch. R. Leśniewski			
mgr inż. arch. J. Duda			
mgr inż. arch. R. Leśniewski			
mgr inż. arch. J. Duda			
mgr inż. arch. R. Leśniewski			
mgr inż. arch. J. Duda			
mgr inż. arch. R. Leśniewski			
mgr inż. arch. J. Duda			
mgr inż. arch. R. Leśniewski			
mgr inż. arch. J. Duda			
mgr inż. arch. R. Leśniewski			
mgr inż. arch. J. Duda			
mgr inż. arch. R. Leśniewski			
mgr inż. arch. J. Duda			
mgr inż. arch. R. Leśniewski			
mgr inż. arch. J. Duda			
mgr inż. arch. R. Leśniewski			
mgr inż. arch. J. Duda			
mgr inż. arch. R. Leśniewski			
mgr inż. arch. J. Duda			
mgr inż. arch. R. Leśniewski			
mgr inż. arch. J. Duda			
mgr inż. arch. R. Leśniewski			
mgr inż. arch. J. Duda			
mgr inż. arch. R. Leśniewski			
mgr inż. arch. J. Duda			
mgr inż. arch. R. Leśniewski			
mgr inż. arch. J. Duda			
mgr inż. arch. R. Leśniewski			
mgr inż. arch. J. Duda			
mgr inż. arch. R. Leśniewski			
mgr inż. arch. J. Duda			
mgr inż. arch. R. Leśniewski			
mgr inż. arch. J. Duda			
mgr inż. arch. R. Leśniewski			
mgr inż. arch. J. Duda			
mgr inż. arch. R. Leśniewski			
mgr inż. arch. J. Duda			
mgr inż. arch. R. Leśniewski			
mgr inż. arch. J. Duda			
mgr inż. arch. R. Leśniewski			
mgr inż. arch. J. Duda			
mgr inż. arch. R. Leśniewski			
mgr inż. arch. J. Duda			
mgr inż. arch. R. Leśniewski			
mgr inż. arch. J. Duda			
mgr inż. arch. R. Leśniewski			
mgr inż. arch. J. Duda			
mgr inż. arch. R. Leśniewski			
mgr inż. arch. J. Duda			
mgr inż. arch. R. Leśniewski			
mgr inż. arch. J. Duda			
mgr inż. arch. R. Leśniewski			
mgr inż. arch. J. Duda			
mgr inż. arch. R. Leśniewski			
mgr inż. arch. J. Duda			
mgr inż. arch. R. Leśniewski			
mgr inż. arch. J. Duda			
mgr inż. arch. R. Leśniewski			
mgr inż. arch. J. Duda			
mgr inż. arch. R. Leśniewski			
mgr inż. arch. J. Duda			
mgr inż. arch. R. Leśniewski			
mgr inż. arch. J. Duda		</	

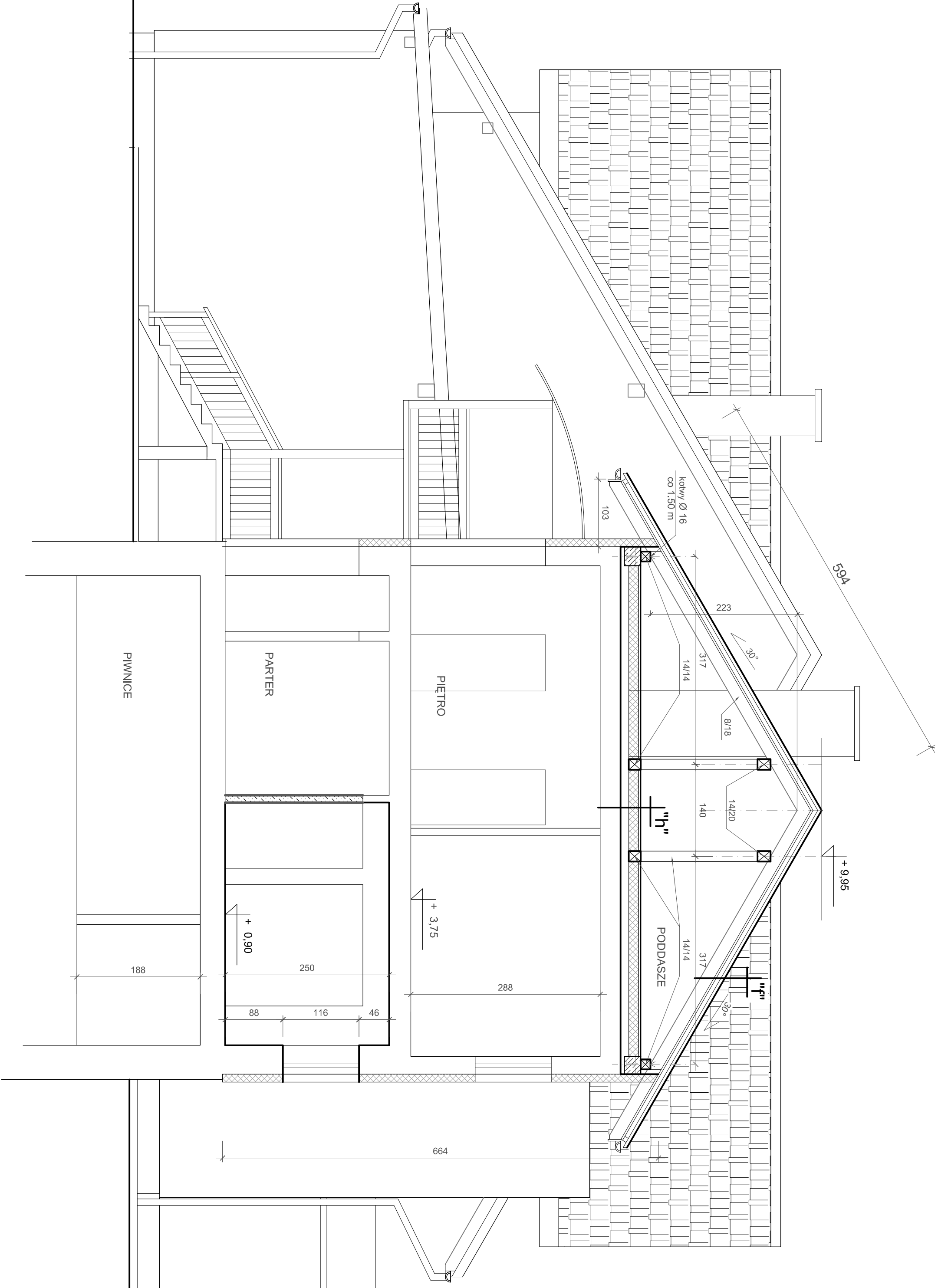




PRZEKROJ C - C 1 : 50



Projektowanie i Nadzory Budowlanka Ogólnego Usługi Inwestycyjne			
Ryszard Babek 43 - 392 Międzyrzecze Górne 278			
PROJEKT ARCHITEKTONICZNO - BUDOWLANY			
Rozbudowa budynku mieszkalno - usługowego nr 347			
Mazowieckie gm. Jasionka dz. nr 2951			
Inwestor		URZĄD GMINY w Jasionce	
Projektant		PRZEKROJ C - C	
Opis		Skala	
Architektura		1 : 50	
mgr inż. arch. R. Łajkowski		Data	
Nr upr. 3320/01 SL-4457		wrzesień 2009	
Konsultacja		Numer rys.	
mgr inż. J. Drogosz		A - 8	
Nr upr. 6984 SLKBO/1006/02			
Opis			
mgr inż. Ryszard Babek			
Nr upr. 161/02 B-B			
SLKBO/0421/01			
Sprawdzenie - architektura		Sprawdzenie - konstrukcja	
mgr inż. arch. M. Gaj		mgr inż. P. Ogiński	
Nr upr. 697/01 SL-1027		SLK/0891/PWCK/05	

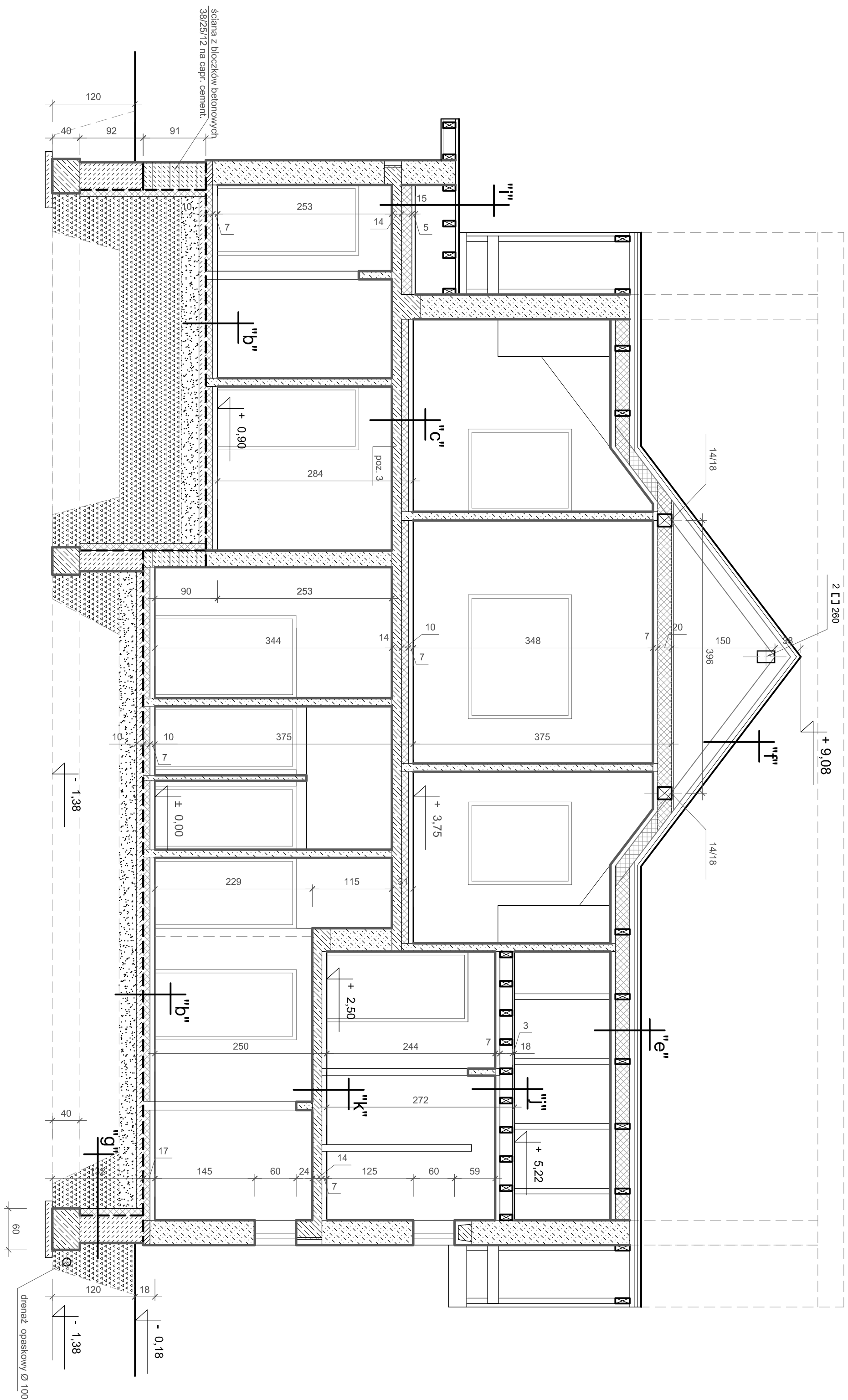


"r"
Dachówka cementowa
Łaty 4/5
Kontraktv wzdluż krokwi 2,5/6 cm
Miatróizolacja z folii
Krokwie 8/18 co 90 cm

"h"
Wylewka cementowa gr. 5 cm zbrojona
Stropian EPS 20 15 cm
Izolacja isin. z papy (istn. pokrycie)
Istniej. stropodach

Projektowanie i Nadzory Budowlanka Ogólnego Usługi Inwestycyjne			
Ryszard Babek 43 - 392 Miejszeczce Górne 278			
Temat		PROJEKT ARCHITEKTONICZNO - BUDOWLANY	
Lokalizacja		Rozbudowa budynku mieszkalno - usługowego nr 347	
Mazowieckie gm. Jasienica dz. nr 2951		Inwestor	
URZĄD GMINY w Jasienicy		Przeznaczenie rysunku	
PRZEKRÓJ D - D		Skala 1:50	
Architektura		Data wrzesień 2009	
mgr inż. arch. R. Łaskowski Nr upr. 33226/1 SL-4407		Numer rys. A - 9	
Konstrukcja			
mgr inż. J. Drocik Nr upr. 6184 SLKBO/1006/02			
Opisowanie			
Ryszard Babek Nr upr. 16192 P-B SLKBO/042/101			
Sprawdzający - architektura		Sprawdzający - konstrukcja	
mgr inż. arch. M. Gaj Nr upr. 667/01 SL-0027		mgr inż. P. Ogiński SLK/0891/PW/0005	

PRZEKRÓJ D - D 1 : 50



Dachówka bitumiczna	
papa podkładowa 1 x	
Płyta OSB 18 mm	
Krokiewe 8/18 co 90 cm	
Masywka cementowa 5 cm	
Strypolan EPS 20 -15cm	
Izolacja z folii budowlanej	
Płyna stropowa żelbet. 14 cm	
Tynk cerm. - wapn 1,5 cm	

poszycie z płyty OSB 15 mm
Konstrukcja stropu z belek 8/18 co 40 cm
Ruszt stalowy pod płyty gips. - kart.
Izolacja z folii paroszczelnej
Płyty gips.-kart. 1,25 cm

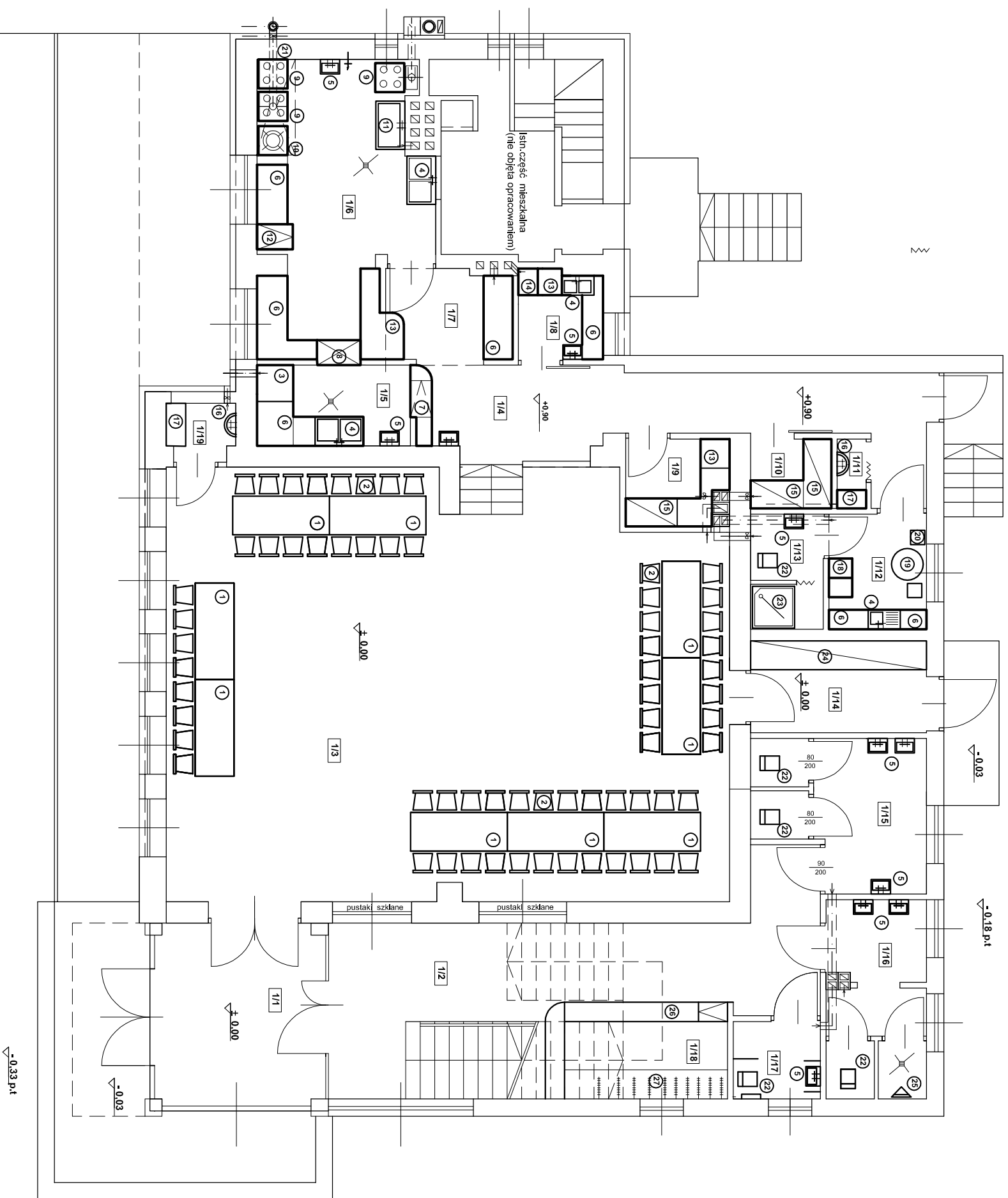
"K"	Posadzka z płytek , panele
	Podkład cementowy gr. 5 cm zbrojony
	Płyta stropowa żelbet. 14 cm
	Tynk cem. - wap 1,5 cm

Ściany istniejące

Ściany projektowane - beton komórkowy

Projektowanie i Nadzory Budowlane Ogólnego Usługi Inżynierijne Ryszard Bielek 43 - 392 Miedzyrzeczna Górné 278			
Temat Lokalizacja		PRZEKROJ E - E	
Inwestor Mazowieckie gmn. Jasienska dż nr 2951		Urząd Gminy w Jasiensky	
Przeznaczenie rysunku		A - 10	
Architektura mgr inż. arch. R. Łudowski Nr upr. 35320/01 St.-44/2		Wzrostka 2008	
Konstrukcja mgr inż. arch. A. Polak Nr upr. 65/82 St.KB/0106/02		Numer rys.	
Opisanie Ryszard Bielek Nr upr. 16 092 P-8 St.KB/0042/101		A - 10	
Sprawozdanie - architektura mgr inż. arch. W. Gaj Nr upr. 66/01 St.-00/27		Sprawozdanie - konstrukcja mgr inż. p. Ogorzałek St.KB/091/PW0006	

## ZAGOSPODAROWANIE FUNKCJONALNO - TECHNOLOGICZNE KUCHNI ZAPLECZA I SALI



RZUT PARTERU 1:50

[illegible][illegible]