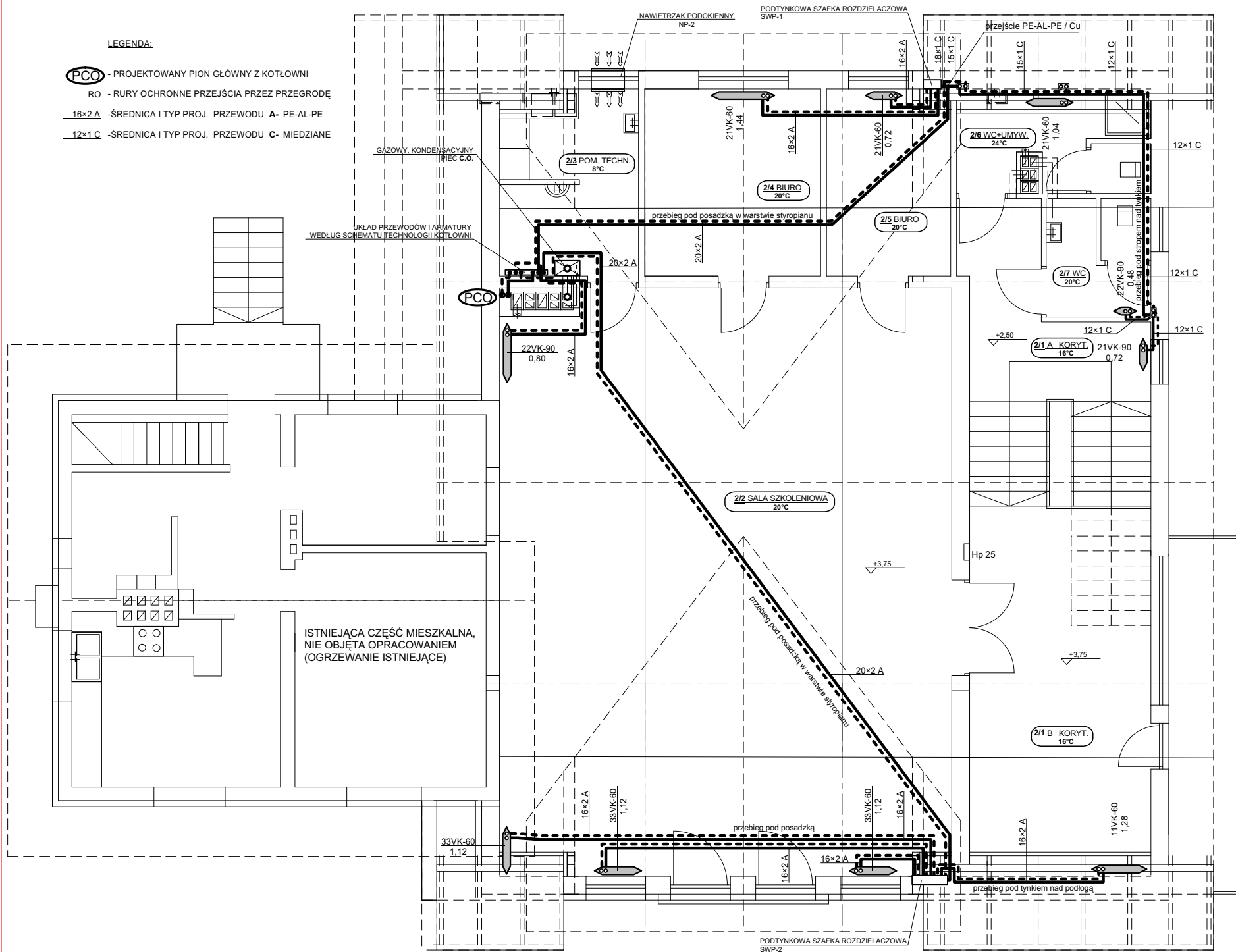


LEGENDA:

- PCO - PROJEKTOWANY PION GŁÓWNY Z KOTŁOWNI
RO - RURY OCHRONNE PRZEJŚCIA PRZEZ PRZEGRODĘ
16x2 A - ŚREDNICA I TYP PROJ. PRZEWODU A- PE-AL-PE
12x1 C - ŚREDNICA I TYP PROJ. PRZEWODU C- MIEDZIANE



Opis:	Temat: PROJEKT BUDOWLANY		
	INSTALACJI		
Inwestor:	MIESZKALNO-USŁUGOWEGO		
	w MAZANOWICACH nr 347, gm. Jasienica		
Buro Projektowe:	Nazwa rys: RZUT PODDASZA		
	Pracownia Projektowa		
Inwestor:	mgr inż. P. Borek		
	UAN/III/242/5298PR		
Data:	Skala: 1 : 100		
	Nr rys: 2		

