

Obiekt: Rozbudowa budynku mieszkalno-użytkowego w Mazańcowicach

Treść: instalacja elektryczna - gniazda parter

Skala 1:100

Inwestor:

Urząd Gminy
w Jasienicy

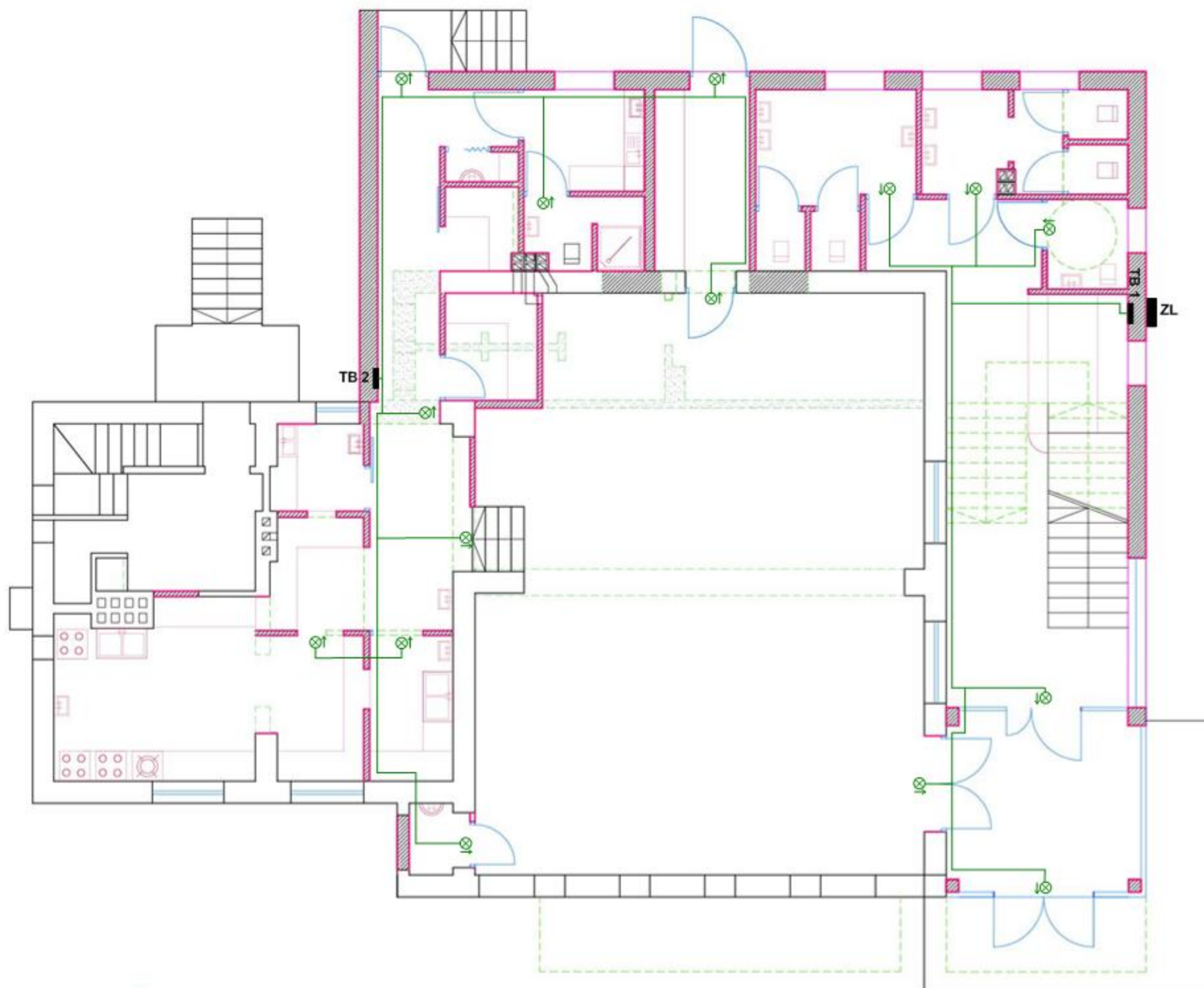
Projektował:

Dariusz Kubica

Data:

Listopad 2009r

Nr rys.



-oprawa oświetlenia awaryjnego

TB 1, 2 -tablice bezpiecznikowe - parter

Obiekt: Rozbudowa budynku mieszkalno-użytkowego w Mazańcowicach

Treść: instalacja elektryczna - oświetlenie ewakuacyjne

Skala 1:100

Inwestor:

Urząd Gminy
w Jasienicy

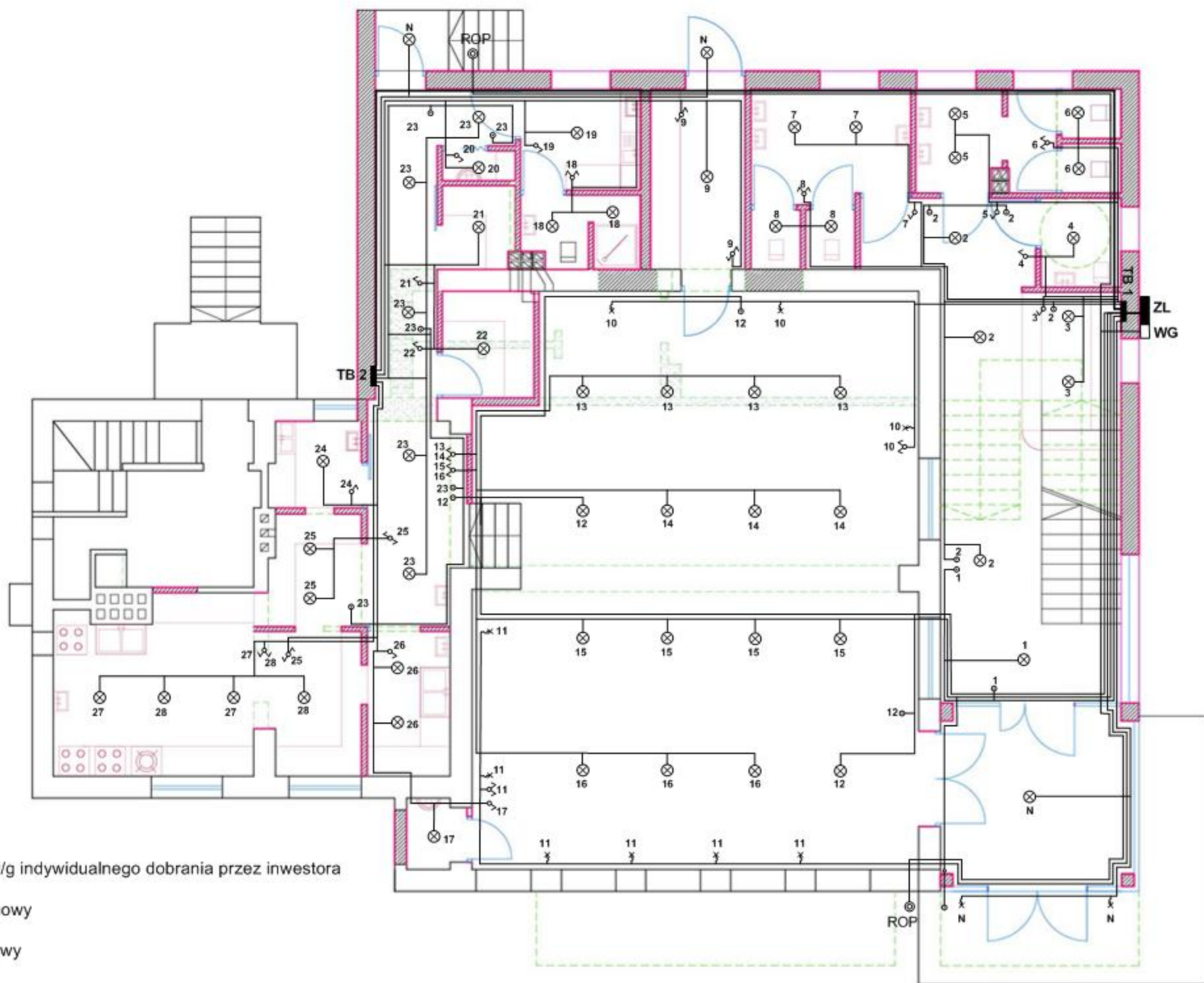
Projektował:

Dariusz Kubica

Data:

Listopad 2009r

Nr rys.



⊗ -lampy oświetleniowe w/g indywidualnego dobrania przez inwestora

⊕ -wyłącznik jednobiegunowy

⊕ -wyłącznik dwubiegunowy

⊕ -wyłącznik schodowy

⊕ -wyłącznik bistabilny

TB 1, 2 -tablice bezpiecznikowe - parter

WG -wyłącznik główny

⊗ -lampa oświetlenia nocnego- sterowana poprzez czujnik zmierzchu

⊕ -sterowanie wyłącznika P.POŻ.

ROP

Obiekt: Rozbudowa budynku mieszkalno-użytkowego w Mazańcowicach

Treść: instalacja elektryczna - oświetlenie parter

Skala 1:100

Inwestor:

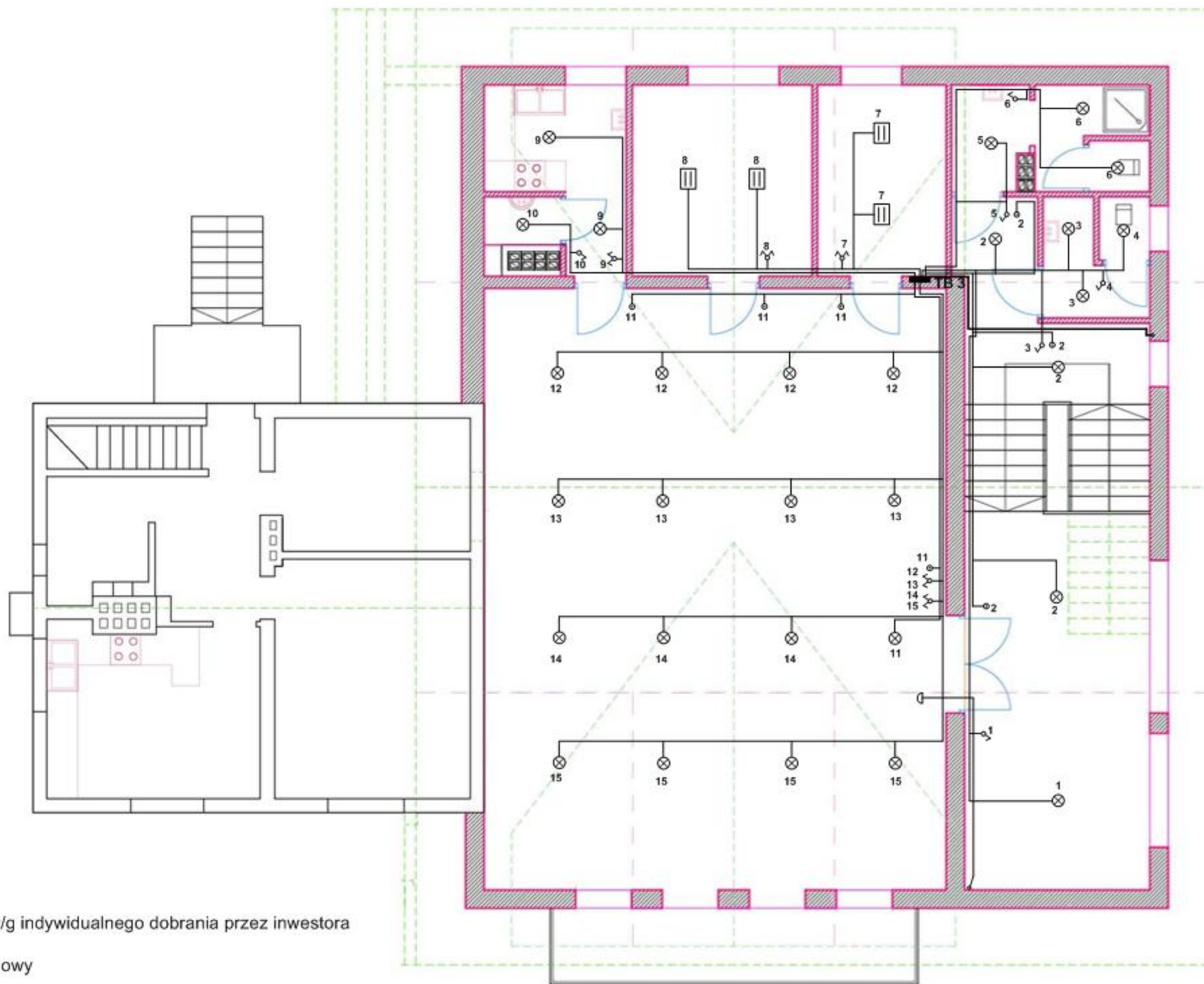
Urząd Gminy
w Jasienicy

Projektował:

Dariusz Kubica

Data:
Listopad 2009r

Nr rys.



- ⊗ -lampy oświetleniowe w/g indywidualnego doboru przez inwestora
- ⊕ -wyłącznik jednobiegunowy
- ⊖ -wyłącznik dwubiegunowy
- ⊙ -wyłącznik schodowy
- ⊗ -wyłącznik bistabilny
- TB 3 -tablica bezpiecznikowa - piętro
- -kanał instalacyjny między piętrami.

Obiekt: Rozbudowa budynku mieszkalno-użytkowego w Mazańcowicach

Treść: instalacja elektryczna - oświetlenie piętro

Skala 1:100

Inwestor:

Urząd Gminy
w Jasienicy

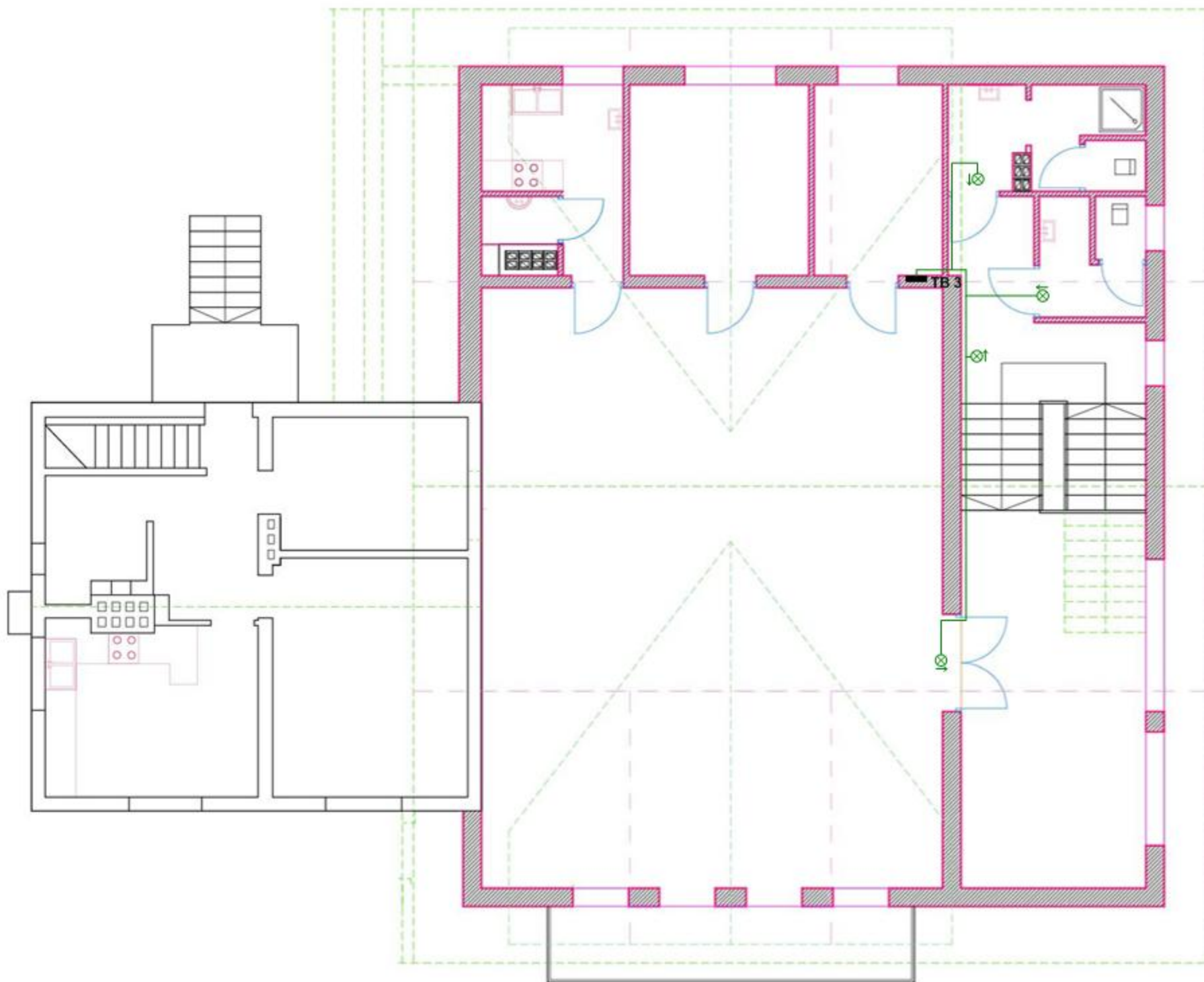
Projektował:

Dariusz Kubica

Data:

Listopad 2009r

Nr rys.



⊗ -oprawa oświetlenia awaryjnego

TB 3 -tablice bezpiecznikowe - parter

Obiekt: Rozbudowa budynku mieszkalno-użytkowego w Mazańcowicach

Treść: instalacja elektryczna - oświetlenie ewakuacyjne piętro

Skala 1:100

Inwestor:

Urząd Gminy
w Jasienicy

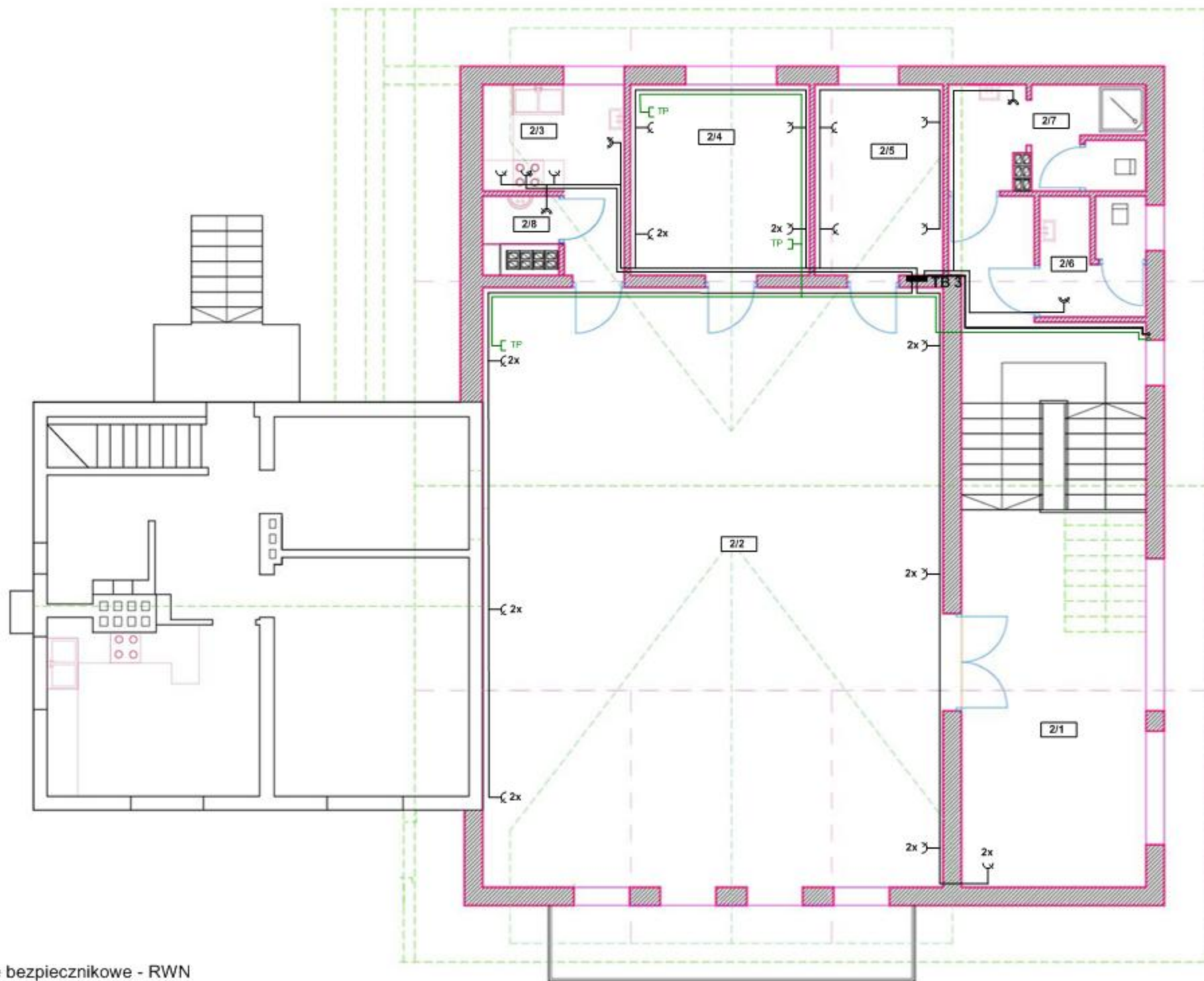
Projektował:

Dariusz Kubica

Data:

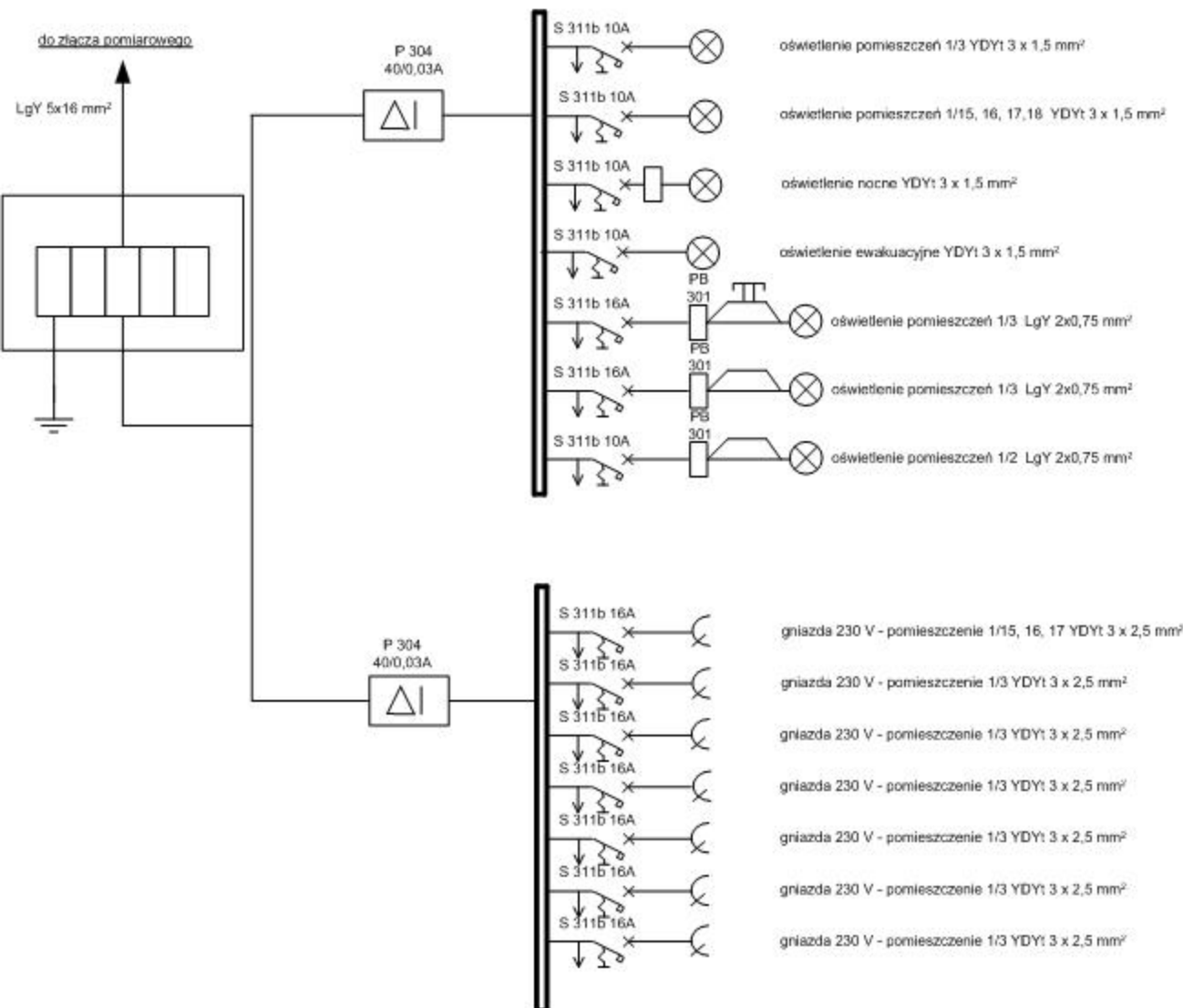
Listopad 2009r

Nr rys.



- - tablice bezpiecznikowe - RWN
- ⌋ - gniazdo jednofazowe.
- ⌋⌋⌋ - gniazdo jednofazowe bryzgoszczelne.
- ⌋⌋⌋ - gniazdo trójfazowe.
- TP - gniazdo telefoniczne.

| | | |
|--|---|-------------------------|
| Obiekt: Rozbudowa budynku mieszkalno-użytkowego w Mazańcowicach | | |
| Treść: instalacja elektryczna - gniazda piętro | | Skala 1:100 |
| Inwestor: Urząd Gminy w Jasienicy | Projektował: Dariusz Kubica | Data: Listopad 2009r |
| | | Nr rys. |



Obiekt: budynek mieszkalno-użytkowy w Mazańcowicach.

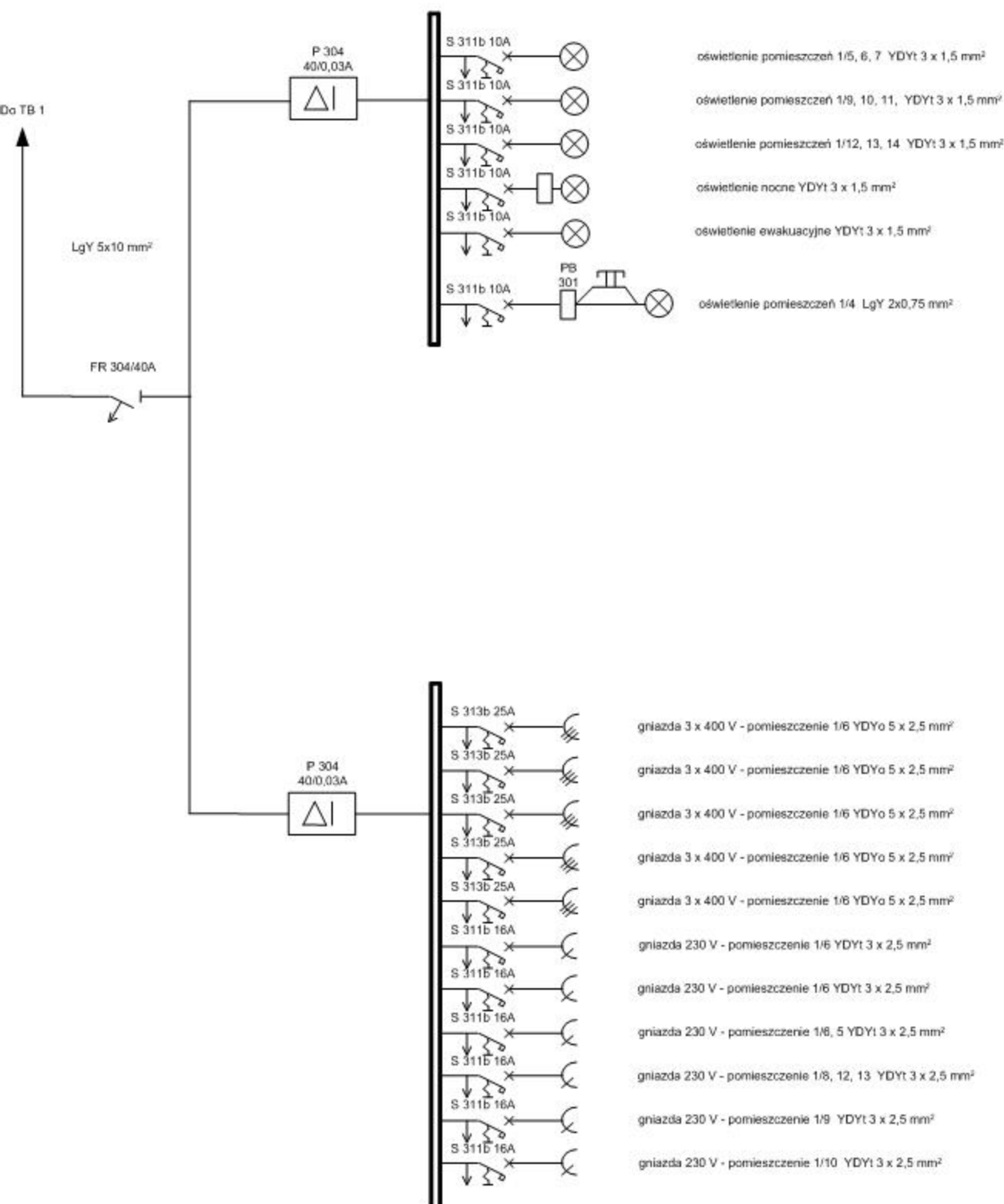
Treść: tablica bezpiecznikowa TB 1

Sprawdził:

Projektował:

Data:
Listopad 2009r

Nr rys.



Obiekt: budynek mieszkalno-użytkowy w Mazańcowicach.

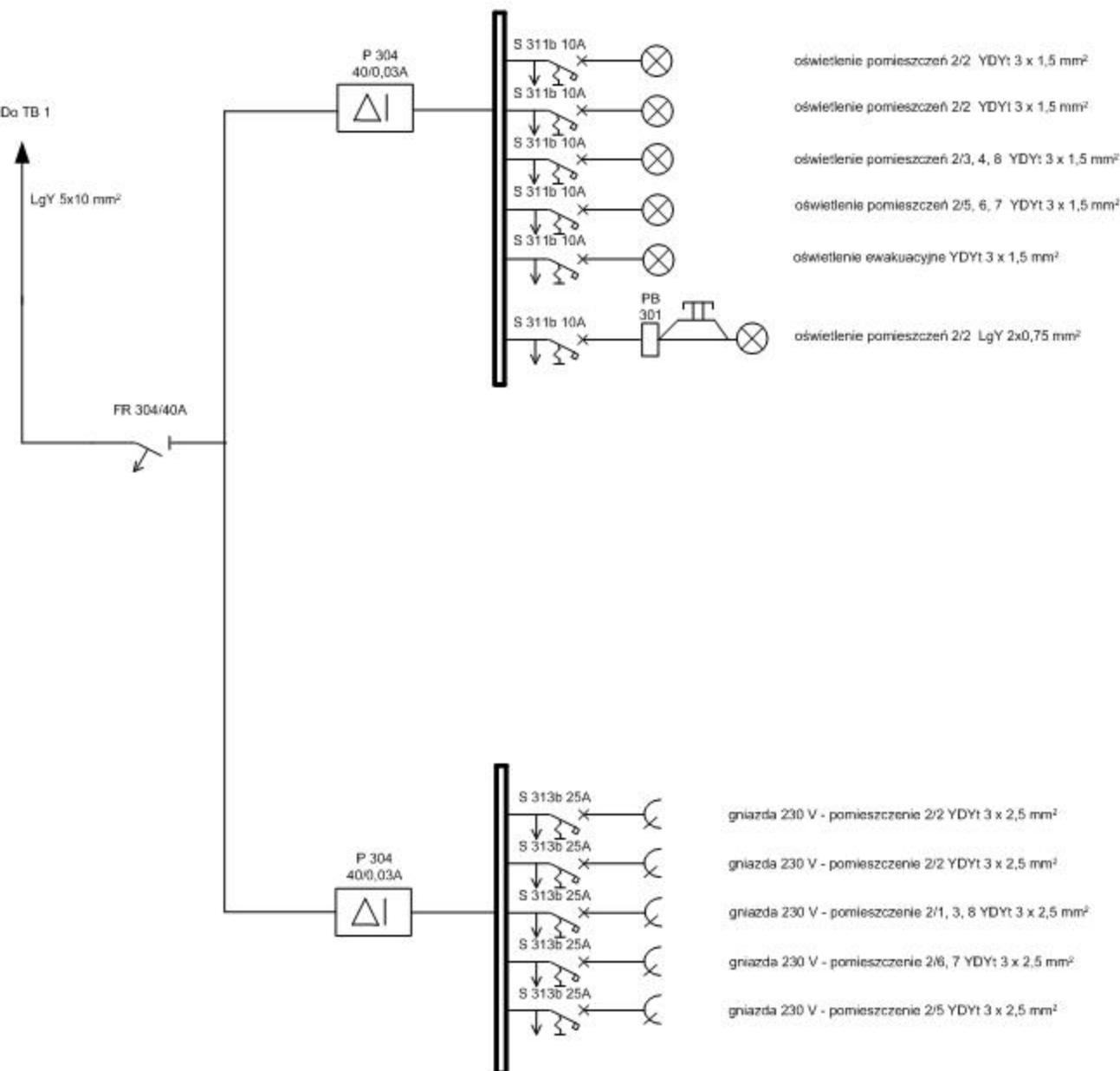
Treść: tablica bezpiecznikowa TB 2

Sprawdził:

Projektował:

Data:
Listopad 2009r

Nr rys.



Obiekt: budynek mieszkalno-użytkowy w Mazańcowicach.

Treść: tablica bezpiecznikowa TB 3

Sprawdził:

Projektował:

Data:
Listopad 2009r

Nr rys.

