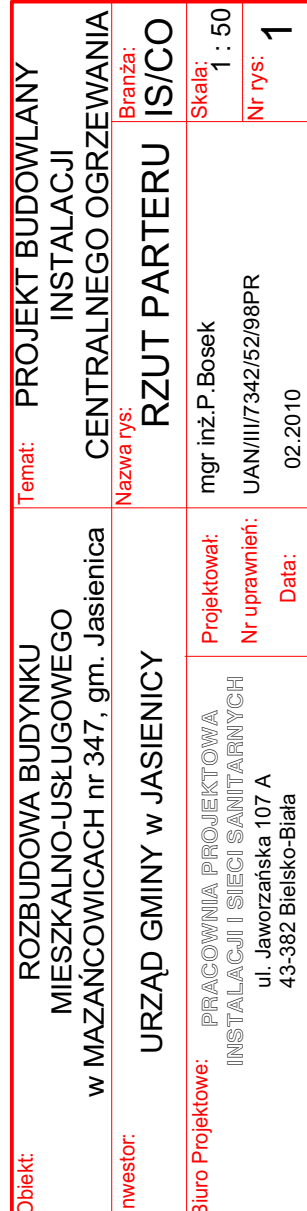
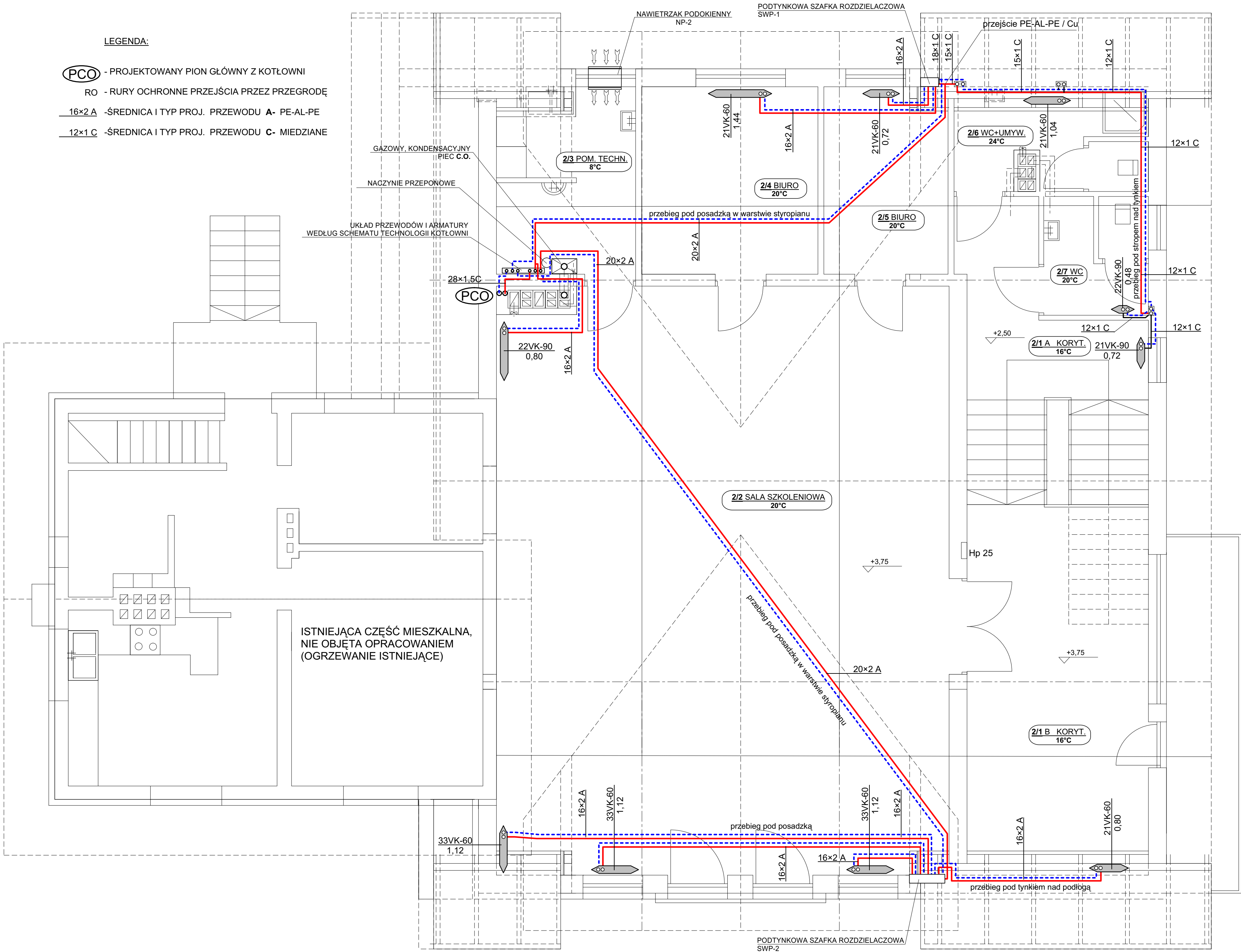


12x1 C -ŚREDNICA I TYP PROJ. PRZEWODU C- MIEDZIANE

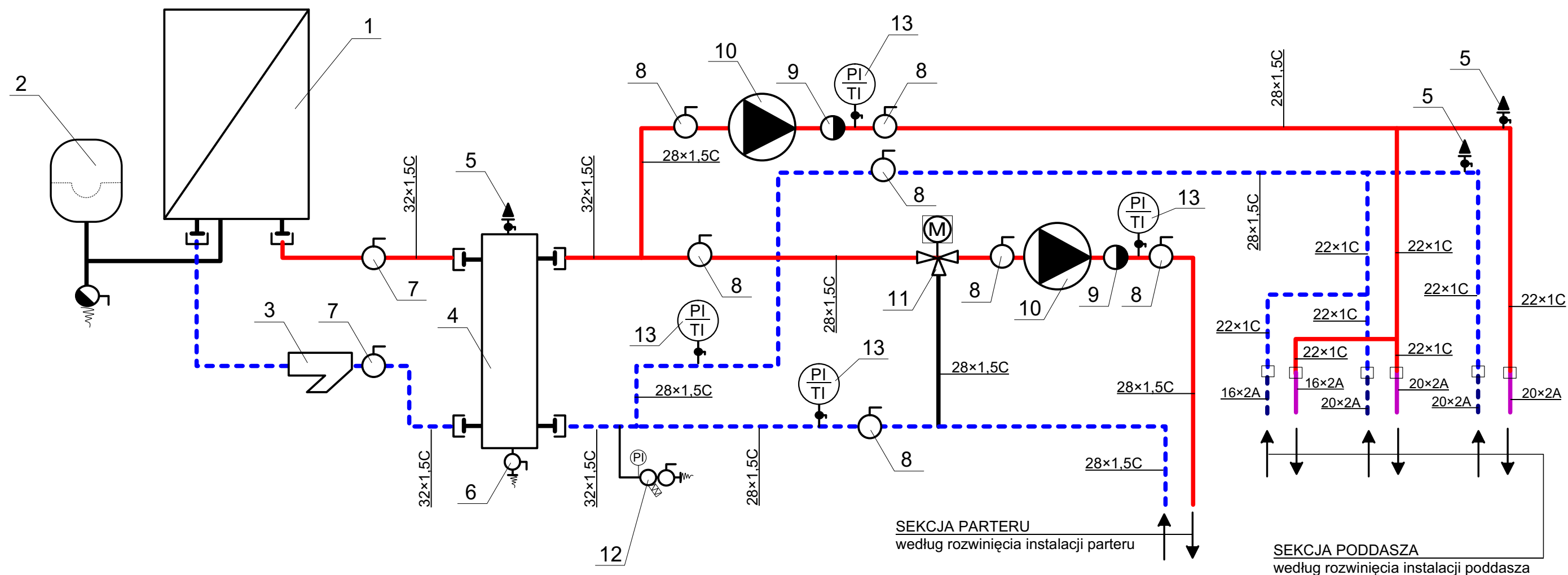


LEGENDA:

- PCO - PROJEKTOWANY PION GŁÓWNY Z KOTŁOWNI
RO - RURY OCHRONNE PRZEJŚCIA PRZEZ PRZEGRODĘ
16×2 A - ŚREDNICA I TYP PROJ. PRZEWODU A- PE-AL-PE
12×1 C - ŚREDNICA I TYP PROJ. PRZEWODU C- MIEDZIANE

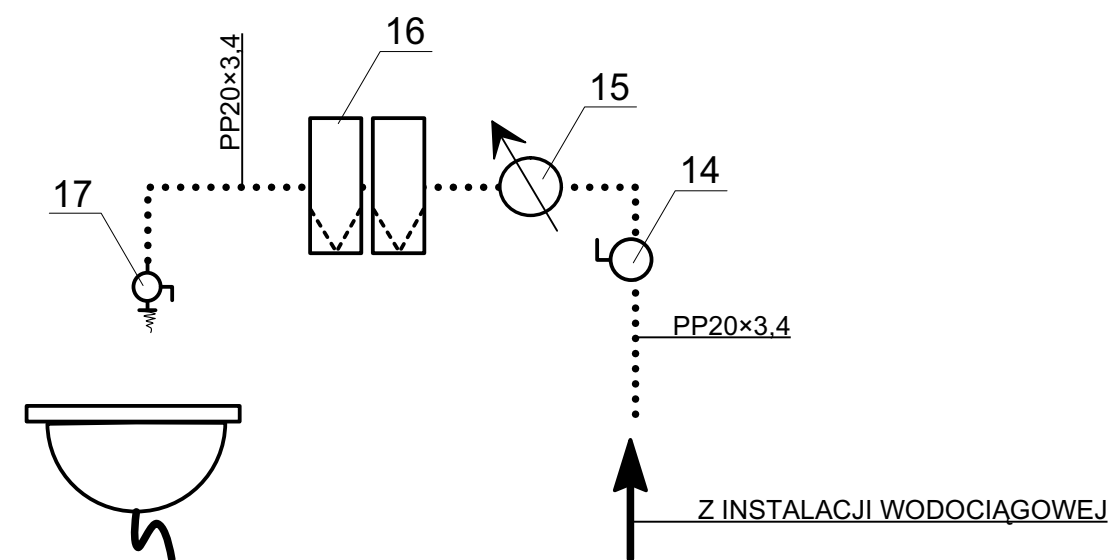


Obiekt:	Temat: PROJEKT BUDOWLANY		
	MIESZKALNO-USŁUGOWEGO		
Inwestor:	Instalacji		
	CENTRALNEGO OGRZEWANIA		
Branża:	Nazwa rys:		
	RZUT PODDASZA		
Branża:	Skala:		
	1 : 50		
Projektant:	Nr rys:		
	2		
Biurowo Projektowa:	mgr inż. P. Bosek		
	UAM/III/7342/52/98PR		
Inwestor:	Data:		
	02.2010		

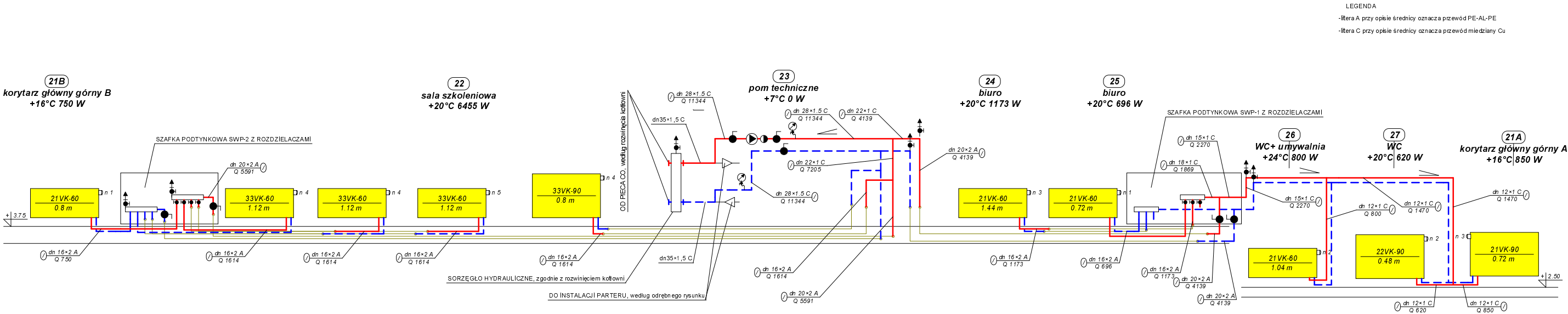


LEGENDA:

- 1 - kondensacyjny, gazowy kocioł C.O. -35 kW
- 2 - naczynie przeponowe $V_c=25 \text{ dm}^3$ (do podmiany z istniejącym w kotle)
- 3 - filtr siatkowy, mufowy dn32
- 4 - sprzęgło hydrauliczne TERMEN typ SPK 25/60, dn25
- 5 - odpowietrznik samoczynny z zaworem stopowym
- 6 - zawór spustowy ze słączką do węża
- 7 - zawór kulowy odcinający dn 32
- 8 - zawór kulowy odcinający dn 25
- 9 - zawór zwrotny gwintowany dn 25
- 10- pompa obiegowa Grundfos typ ALPHA 25-40
- 11- zawór trójdrogowy Danfoss typ HRB-3, $k_{vs}=4 \text{ m}^3/\text{h}$
- 12- zestaw do napełniania instalacji SYR 2128
- 13- termomanometr z zaworem przyłączeniowym
- 14- zawór kulowy odcinający do wody zimnej, dn15
- 15- wodomierz skrzydełkowy Js1,5, dn 15
- 16-polifosfatowy filtr sedymentacyjny $40 \mu\text{m}$ COMAP 5243
- 17- zawór kulowy dn15 ze złączką do węża.



Obiekt: ROZBUDOWA BUDYNKU MIESZKALNO-USŁUGOWEGO w MAZAŃCOWICACH nr 347, gm. Jasienica		Temat: PROJEKT BUDOWLANY INSTALACJI CENTRALNEGO OGRZEWANIA	
Inwestor: URZĄD GMINY w JASIENICY		Nazwa rys: SCHEMAT TECHNOLOGII KOTŁOWNI	Branża: IS/CO
Biuro Projektowe: PRACOWNIA PROJEKTOWA INSTALACJI I SIECI SANITARNYCH ul. Jaworzańska 107 A 43-382 Bielsko-Biała		Projektował: mgr inż. P. Bosek	Skala: 1 : ---
Nr uprawnień: UAN/III/7342/52/98PR		Data: 02.2010	Nr rys: 3



Tytuł: Projekt budowlany instalacji C.O.		
Nazwa rys: ROZWINIĘCIE INSTALACJI PODDASZA		
Adres: Budynek mieszkalno-usługowy Mazańcowice nr 347, dz. nr 2951		
Projektant: mgr inż. P. Bosek	Podpis:	Rys 4
	Data: luty 2010	Skala 1:50

