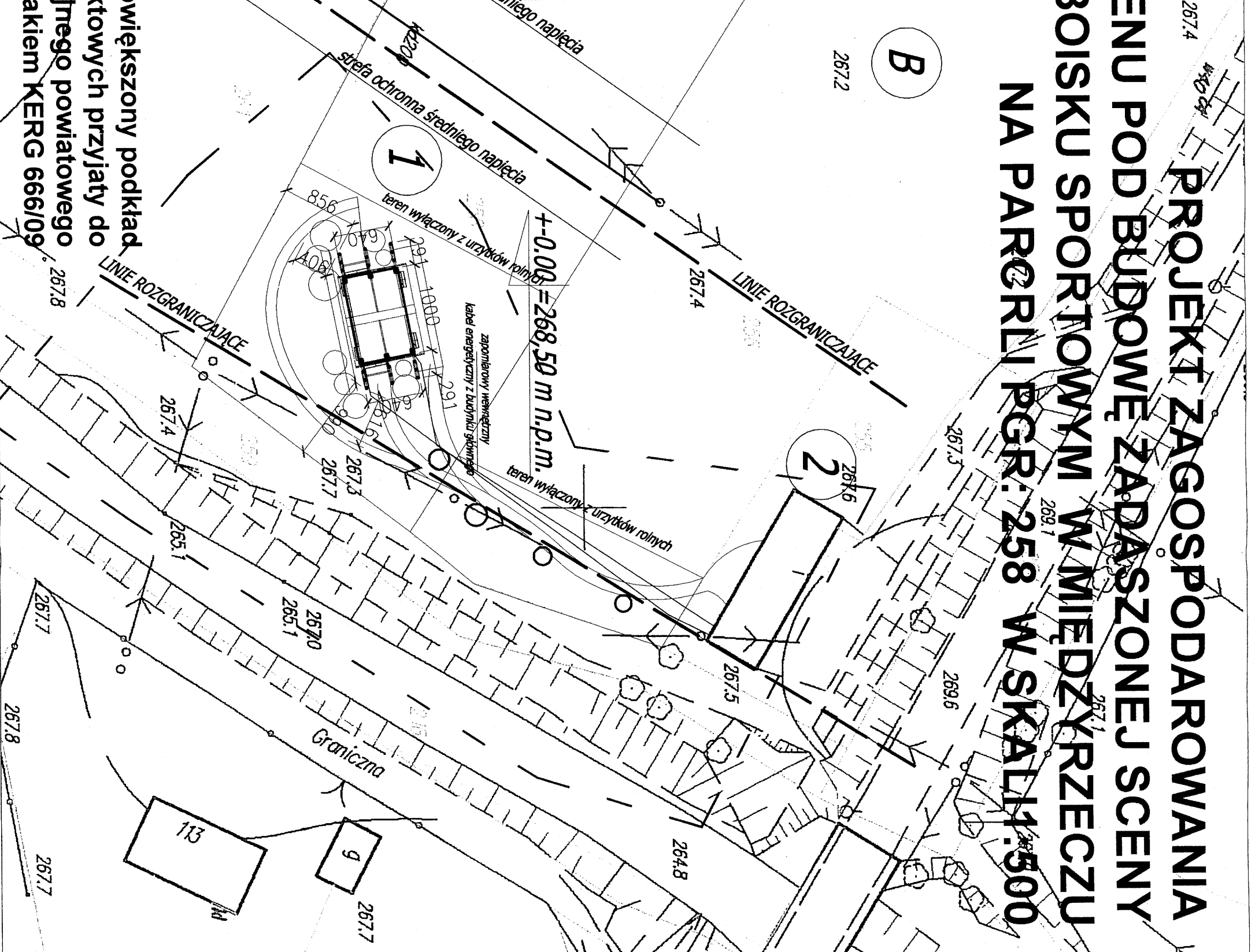


PROJEKT ZAGOSPODAROWANIA
TERENU POD BUDOWĘ ZADASZONEJ SCENY
PRZY BOISKU SPORTOWYM W MIĘDZYRZECZU
NA PARCELI PGR: 258 W SKALI 1:500

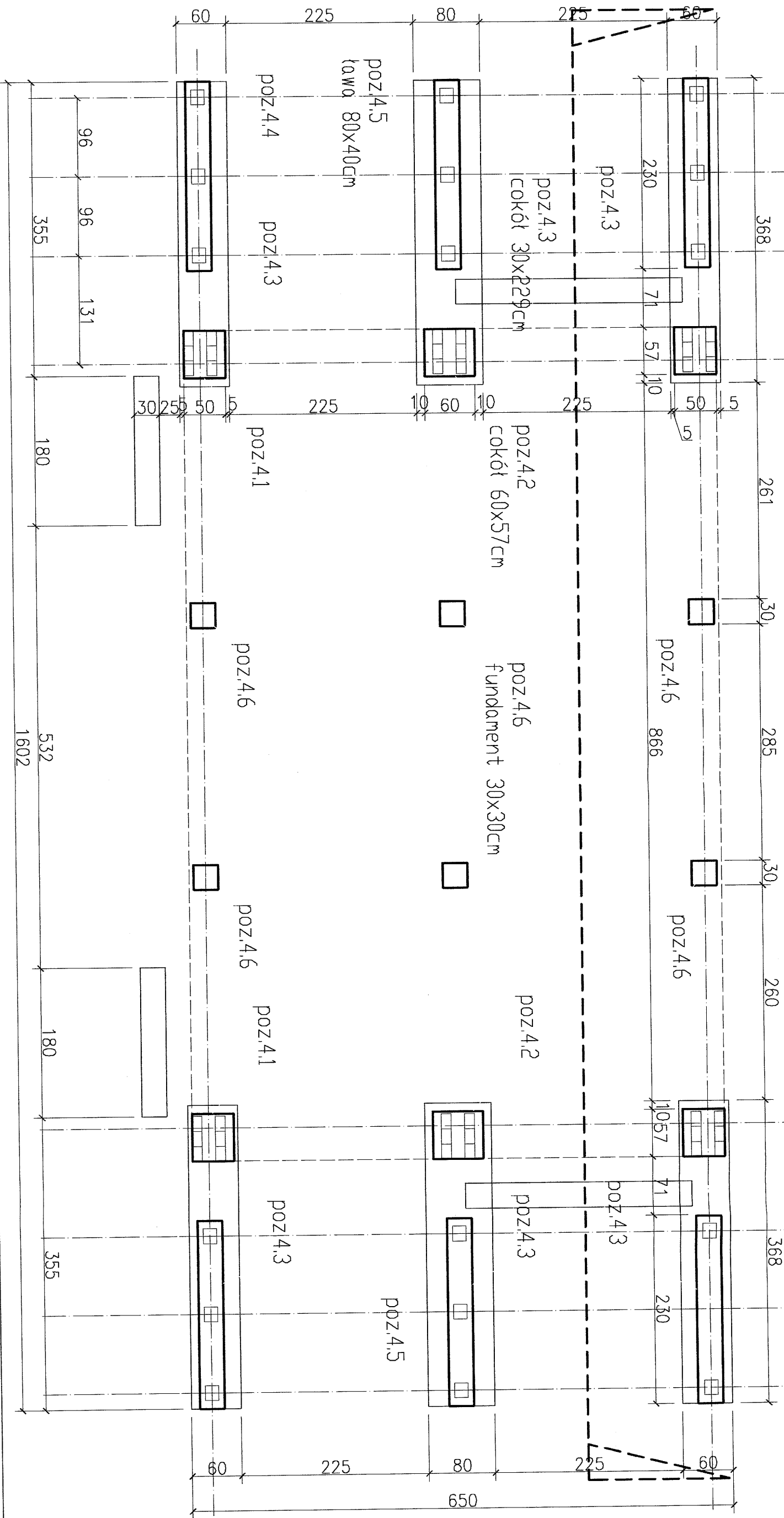
DZIAŁKA 258 GM. KAT. MIĘDZYRZECZE DOŁNE KLASA GRUNTU: B 3400 M2	DZIAŁKA 258 GM. KAT. MIĘDZYRZECZE DOŁNE KLASA GRUNTU: B 7500 M2	DZIAŁKA 258 GM. KAT. MIĘDZYRZECZE DOŁNE KLASA GRUNTU: PS III 7500,0 M2	POWIERZCHNIA UTWARZONA: DOJŚCIA, ŚCIEŻKI I INNE 340,0 M2	RAZEM POWIERZCHNIA DO WYŁĄCZENIA: 340,0 M2	POWIERZCHNIA BIOLOGICZNE CZYNNĄ 2260 M2 CO RÓWNA SIĘ 71,3 % POWIERZCHNI PARCELI
DZIAŁKA 258 GM. KAT. MIĘDZYRZECZE DOŁNE KLASA GRUNTU: PS III 3400,0 M2	PROJEKTOWANA ZABUDOWA: POWIERZCHNIA UTWARZONA: DOJŚCIA, ŚCIEŻKI I INNE 837,0 M2	RAZEM POWIERZCHNIA DO WYŁĄCZENIA: 940,0 M2 5,7 %			
POWIERZCHNIA BIOLOGICZNE CZYNNĄ 7160 M2 CO RÓWNA SIĘ 257,9 % POWIERZCHNI PARCELI					



INWESTOR: adres: adres budowy: obiekt:		URZĄD GMINY JASIEŃNICA 43-384 JASIEŃNICA 159 PGR 258 MIĘDZYRZECZE BUDOWA ZADASZONEJ SCENY PRZY GMINNYM BOISKU SPORTOWYM W MIĘDZYRZECZU PROJEKT ZAMIENI		faza: p.b. branża: arch.	
temat:		PROJEKT ZAGOSPODAROWANIA		1:500	
projekt: opracowanie:		mgr inż. arch. Małgorzata Mazurek		mgr inż. arch. Tomasz Sudny	
projektant: opracowanie:		mgr inż. arch. Małgorzata Mazurek		mgr inż. arch. Tomasz Sudny	
nr rys.:		A/2		A/2	

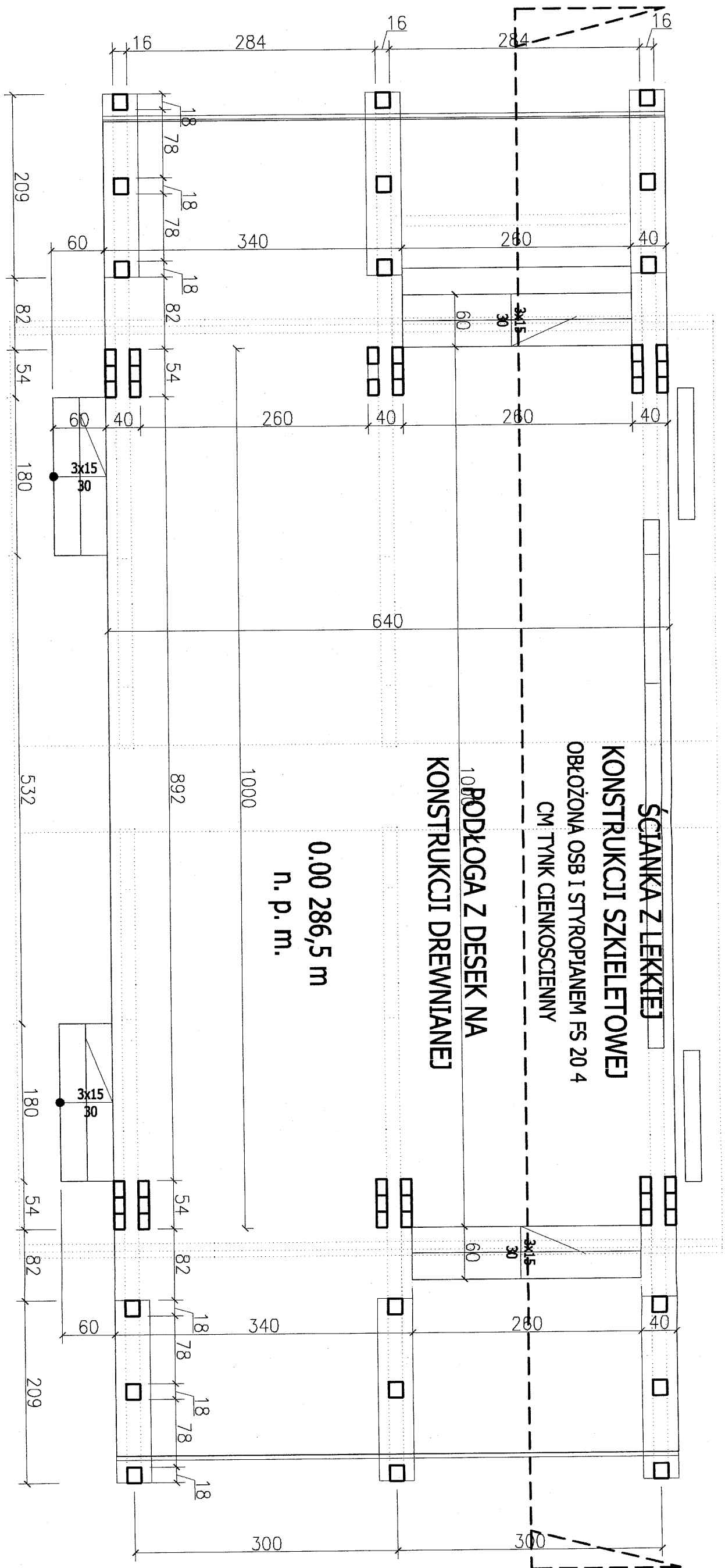
skanowany i powiększony podkład
do celów projektowych przyjąty do
zasobu geodezyjnego powiatowego
2.03.2009 pod znakiem KERG 666109

RZUT FUNDAMENTÓW 1:50



inwestor:		faza:	
URZĄD GMINY JASIEINICA		p.b.	
adres:		branża:	
43-384 JASIEINICA 159		arch.	
adres budowy:			
PGR 258 MIĘDZYRZECZE			
obiekt:			
BUDOWA ZADASZONEJ SCENY PRZY			
BOISKU W MIĘDZYRZECZU			
PROJEKT ZAMIENNY			
temat:		skala	
RZUT FUNDAMENTÓW 1:100		1:50	
projekt		nr rys:	
opracowanie:		A/3	
mgr inż. arch. mgr inż. arch.			
Małgorzata Mazurek Tomasz Suchy			
ARCHITEKT			
mgr inż. Możejko			
UPRAWNIENIA DO PROJEKTOWANIA			
NR E 100 103 813			

RZUT PODSTAWOWY 1:50



inwestor:	URZĄD GMINY JASIEŃCA	faza:	p.b.
adres:	43-384 JASIEŃCA 159	branża:	arch.
adres budowy:	PGR 258 MIĘDZYRZECZE		
obiekt:	BUDOWA ZADASZONEJ SCENY PRZY BOISKU W MIĘDZYRZECZU		
	PROJEKT ZAMIENNY		
temat:	RZUT PODSTAWOWY 1:100	skala	1:50
projekt opracowanie:	mgr inż. arch. Małgorzata Mazurek mgr inż. arch. Tomasz Suchy		I 2010
	ARCHITEKT		
	mgr inż. Małgorzata Mazurek		
	UPRAWNIENIA DO PROJEKTOWANIA I OGRANICZONY		
	NR EMDEN. 62/98 B3		
	nr rys:		A/4

Technical drawing of a wooden shelving unit, showing a side elevation and a top view. The drawing includes dimensions in millimeters (mm) and labels for materials and components.

Dimensions:

- Top View (Horizontal):**
 - Overall width: 824 mm
 - Distance between vertical supports: 132 mm, 284 mm, 284 mm, 16 mm, 76 mm
 - Distance between horizontal supports: 800 mm
- Side View (Vertical):**
 - Overall height: 209 mm
 - Distance between horizontal supports: 800 mm
 - Distance between vertical supports: 300 mm, 300 mm

Labels:

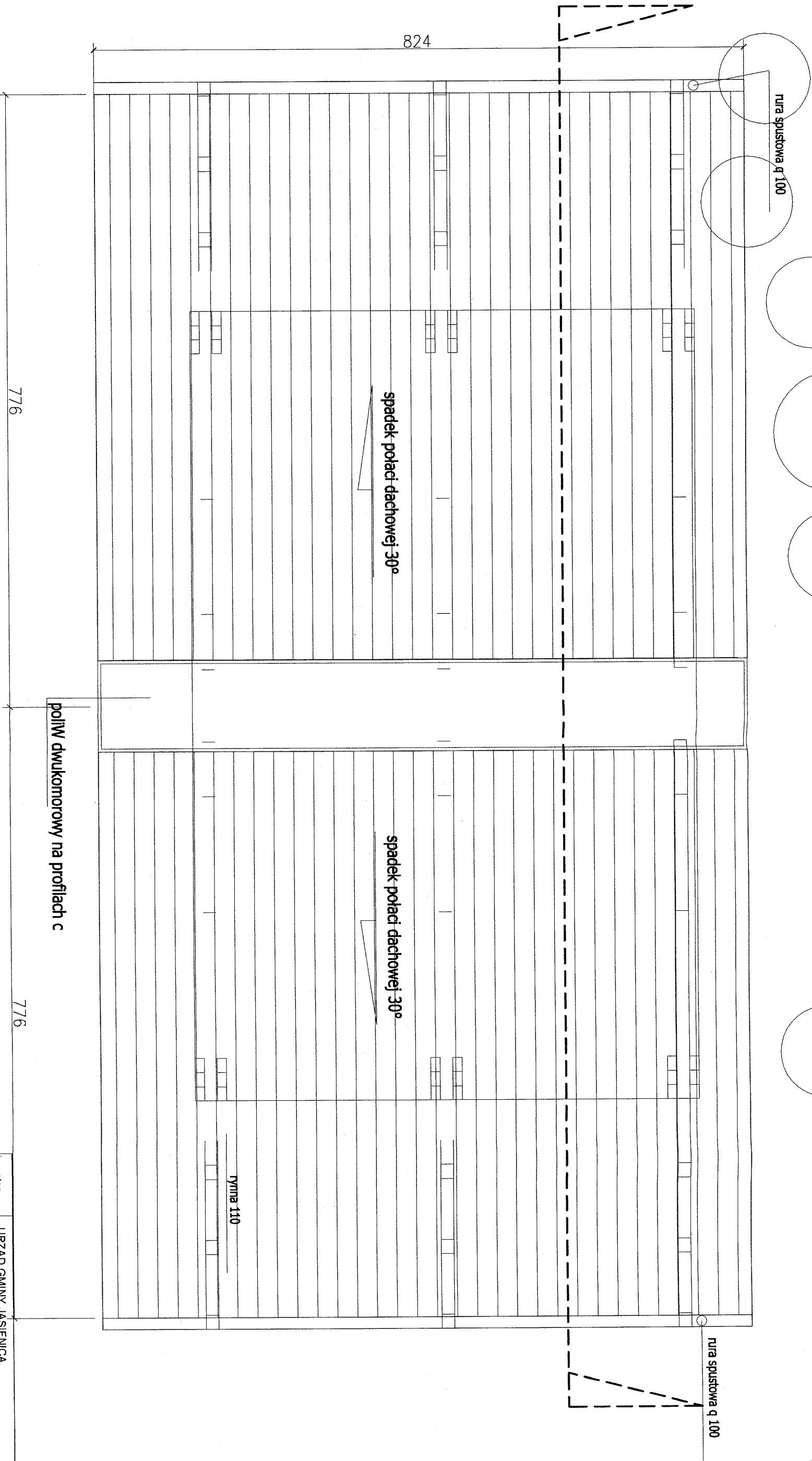
- KROKIEW 8X18:** Label for the vertical support (post).
- DESKA CZOŁOWA 4X22:** Label for the front board (panel).

The drawing shows a shelving unit with two main sections, each containing three shelves. The shelves are supported by vertical posts (KROKIEW 8X18) and are connected by horizontal boards (DESKA CZOŁOWA 4X22). The unit is shown in a perspective view, with a dashed line indicating the front edge of the shelves.

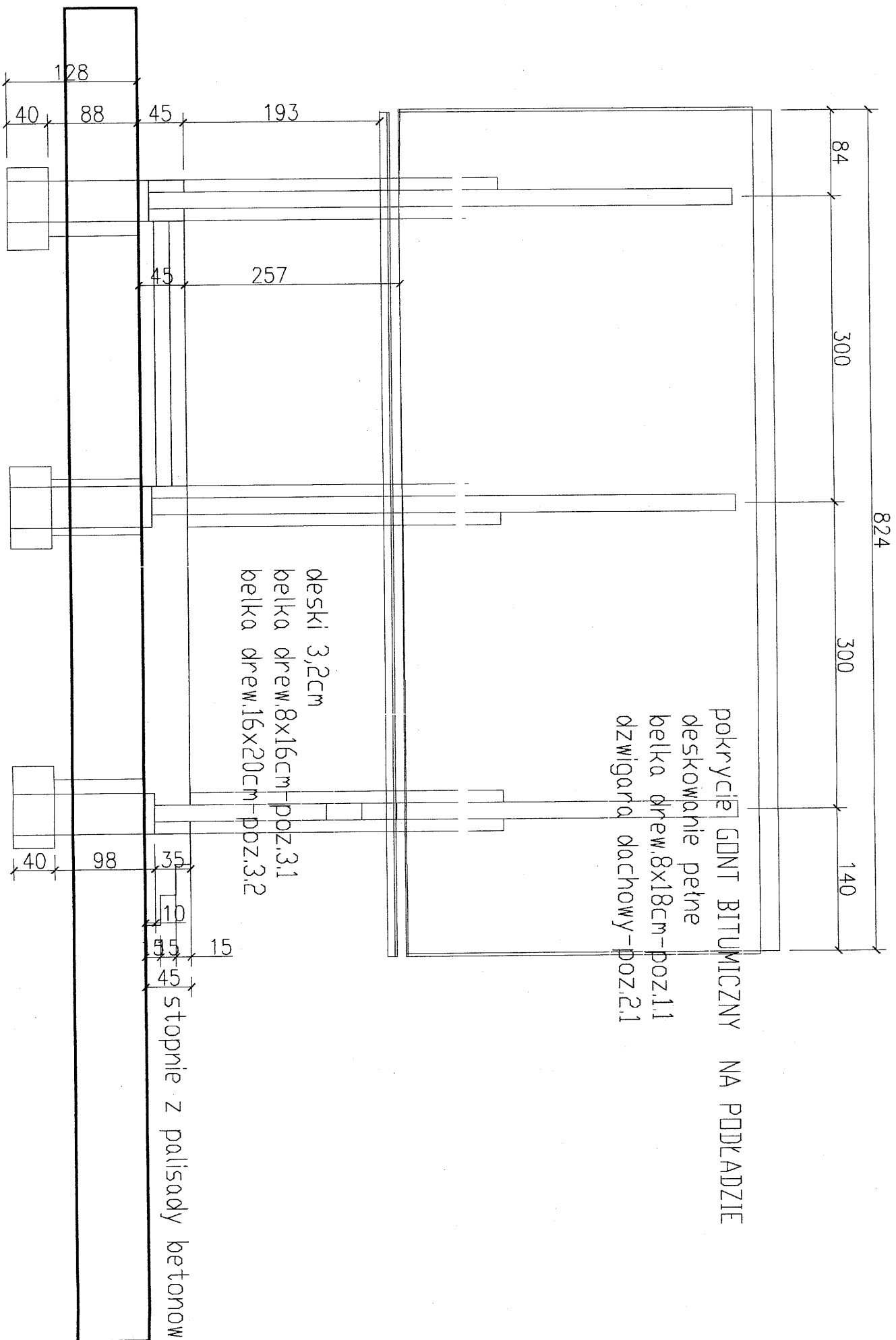
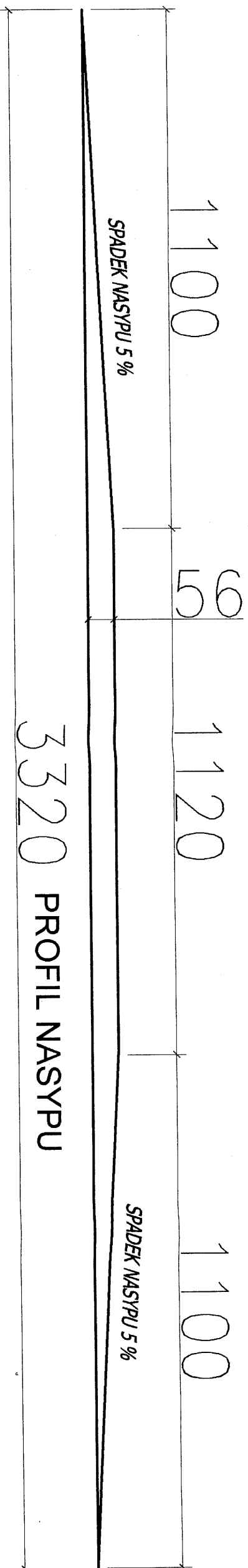
DESKA CZOŁOWA 4X22

inwestor:	URZĄD GMINY JASIEŃCA		faza:
adres:	43-384 JASIEŃCA 159		p.b.
adres budowy:	PGR 258 MIĘDZYRZECZE		branża:
obiekt:	BUDOWA ZADASZCZONY SCENY PRZY BOISKU W MIĘDZYRZECZU PROJEKT ZAMIENNY		arch.
temat:	RZUT KONSTRUKCJI DACHU 1:50		skala
projekt			1:50
opracowanie:	mgr inż. arch. Małgorzata Mazurek	mgr inż. arch. Tomasz Suchy	I 2010
	ARCHITEKT mgr inż. Małgorzata Mazurek UPRAWNIENIA DO PROJEKTOWANIA OGRAŃCZONYCH		nr rys: A/5

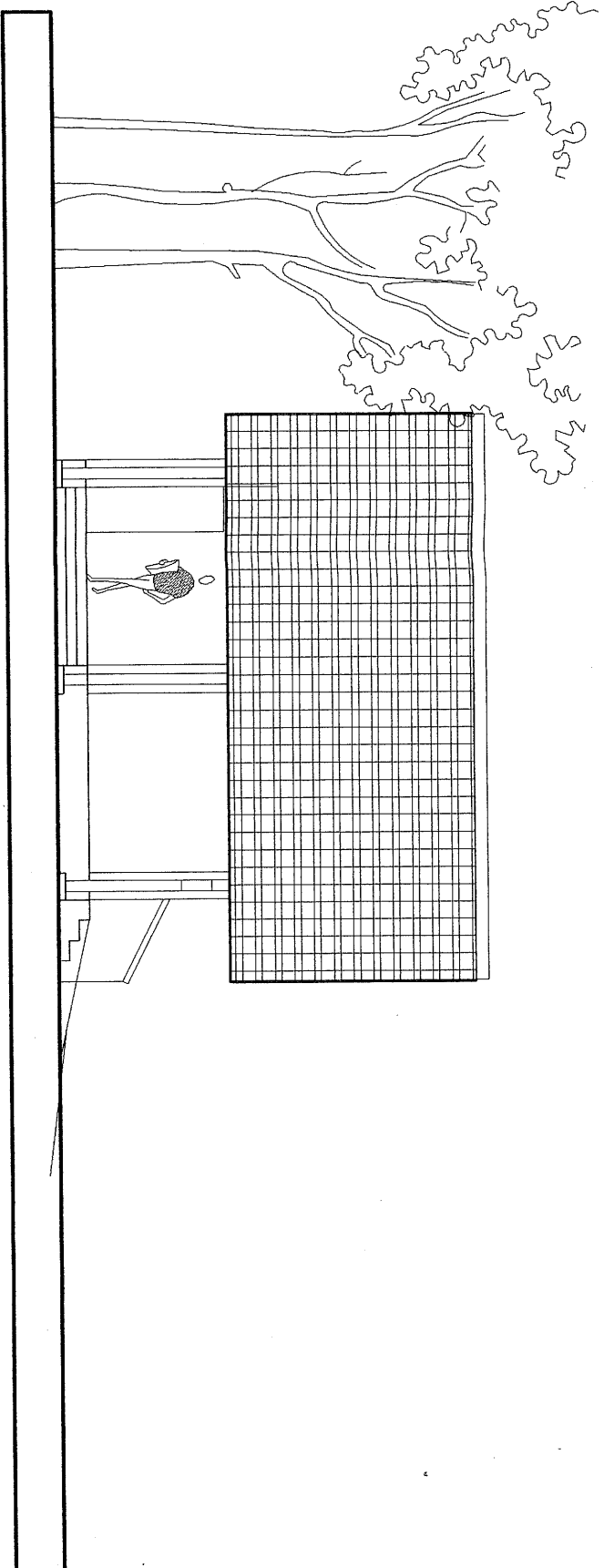
RZUT DACHU 1:50



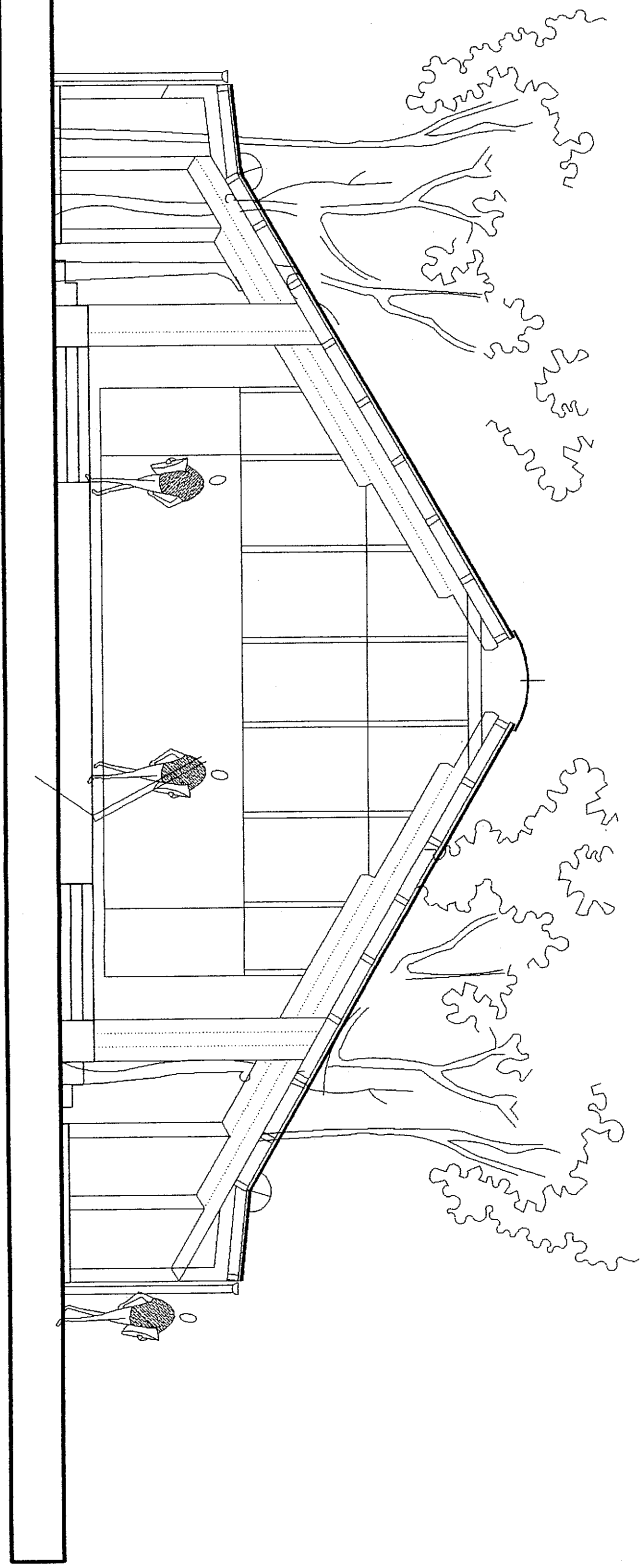
inwestor:		URZĄD GMINY JASIEINICA		faza:	
adres:		43-384 JASIEINICA 159		p.b.	
adres budowy:		PGR 258 MIĘDZYRZECZE		branża:	
obiekt:		BUDOWA ZADASZONEJ SCENY PRZY BOISKU W MIĘDZYRZECZU PROJEKT ZAMIENNY			
temat:		skala			
RZUT DACHU 1:50		1:50			
projekt:		mgr inż. arch.		I 2010	
opracowanie:		Małgorzata Mazurek Tomasz Suchy			
		ARCHITEKT		nr rys:	
		mgr inż. Małgorzata Mazurek		A/6	
		UPRAWNIENIA: BUDOWLANE DO PROJEKTOWANIA (PEŁNOMOCNOŚĆ)			
		NR. REG. INŻ. 62/98 BS			



inwestor:		URZĄD GMINY JASIEINICA	faza: p.b.
adres:		43-384 JASIEINICA 159	
adres budowy:		PGR 258 MIĘDZYRZECZE	branża: arch.
obiekt:		BUDOWA ZADASZONOU SCENY PRZY BOISKU W MIĘDZYRZECZU	
temat:			skala
PRZEKRÓJ B-B 1:50			1:50
projekt opracowanie:		mgr inż. arch. mgr inż. arch. Małgorzata Machalik mgr inż. arch. mgr inż. arch. Małgorzata Machalik	1 2010
nr rys: A/8			

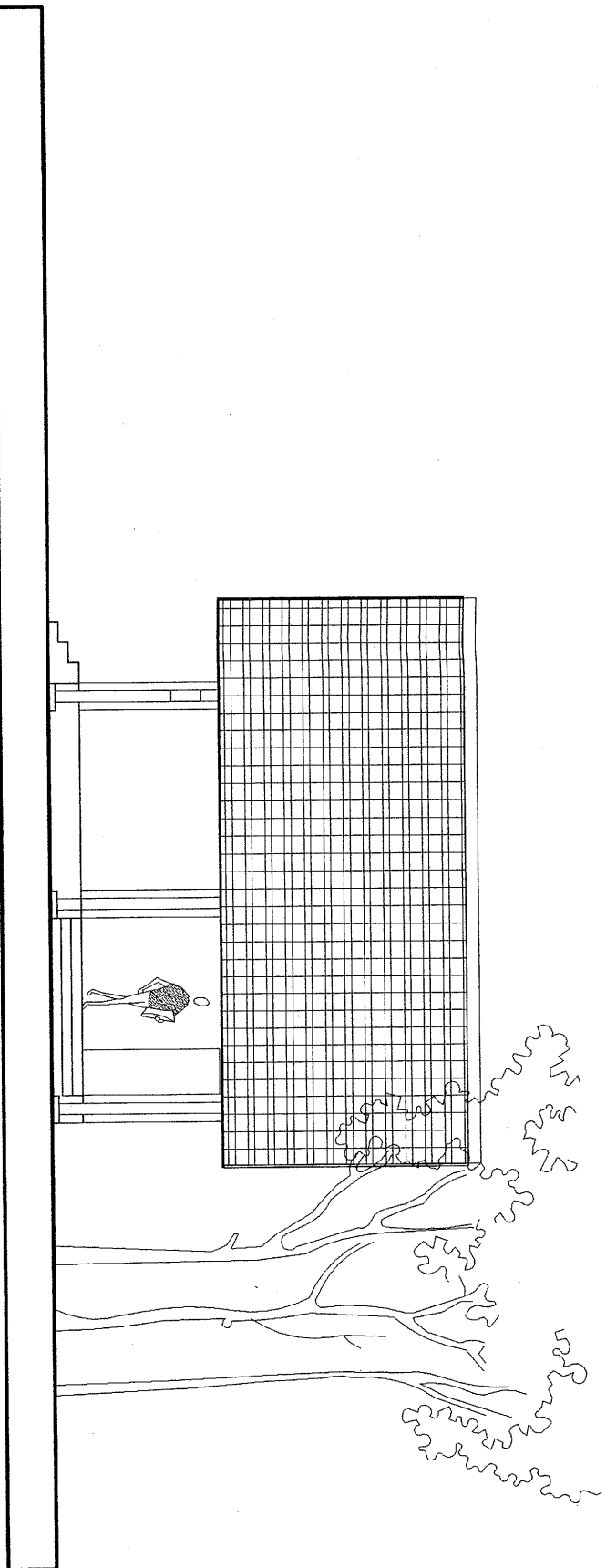


ELEWACJA PÓŁNOCNA 1:100

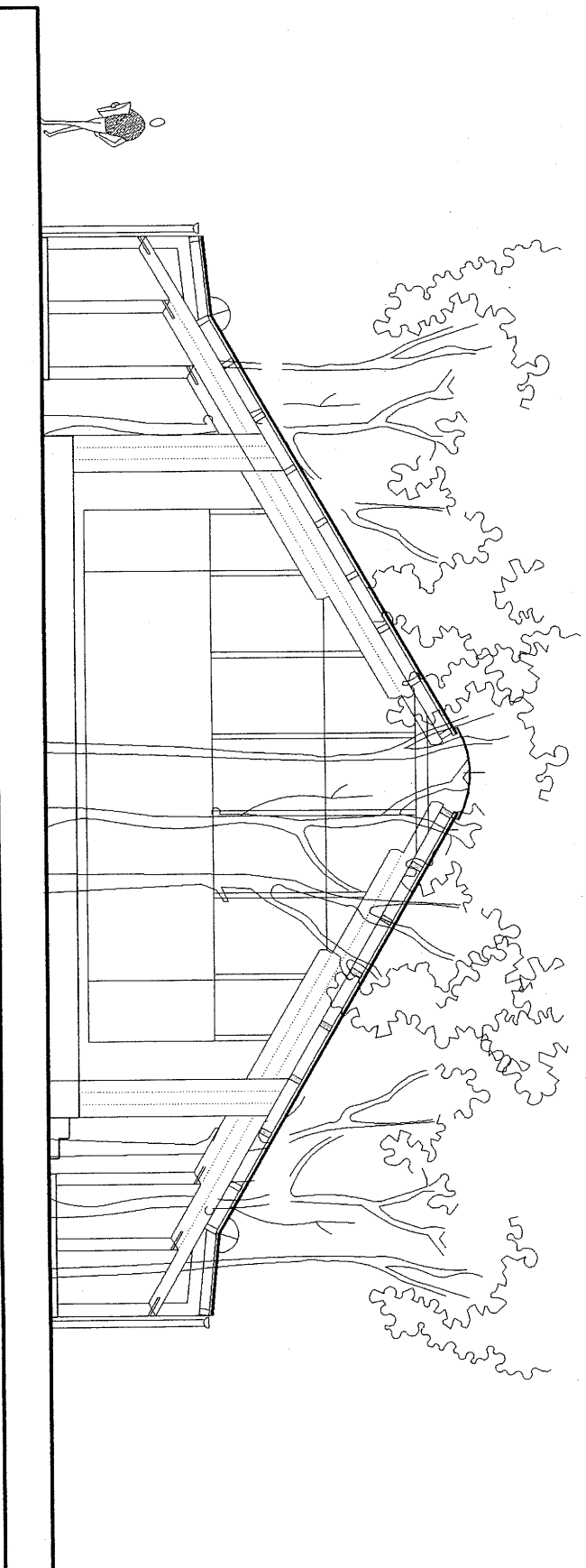


ELEWACJA ZACHODNIA 1:100

inwestor:	URZĄD GMINY JASIEWNICA		faza:
adres:	43-384 JASIEWNICA 159		p.b.
adres budowy:	PGR 258 MIĘDZYRZECZE		branża:
obiekt:	BUDOWA ZADASZONEJ SCENY PRZY BOISKU W MIĘDZYRZECZU		arch.
temat:	ELEWACJE OBIEKTU 1:100		skala
projekt opracowanie:	mgr inż. arch. Małgorzata Mazurek mgr inż. arch. Tomasz Suchy		1:100
	mgr inż. Małgorzata Mazurek architekt UPRAWNIENIA BUDOWLANE DO PROJEKTOWANIA BEZ OGRANICZEŃ ME-ELWIDEN 62/98 BB		III 2009
			nr rys. A/9



ELEWACJA POŁUDNIOWA 1:100



ELEWACJA WSCHODNIA 1:100

inwestor:	URZĄD GMINY JASIEINICA		faza:
adres:	43-384 JASIEINICA 159		p.b.
adres budowy:	PGR 258 MIEDZYRZECZE		branża:
obiekt:	BUDOWA ZADASZONEJ SCENY PRZY BOISKU W MIEDZYRZECZU		arch.
temat:	ELEWACJE OBIEKTU 1:100		skala
projekt:	mgr inż. arch. Małgorzata Mazurek, mgr inż. arch. Tomasz Suchy		1:100
opracowanie:	mgr inż. arch. Małgorzata Mazurek, mgr inż. arch. Tomasz Suchy		III 2009
	mgr inż. Małgorzata Mazurek, mgr inż. Tomasz Suchy		nr rys:
	URZĄD GMINY JASIEINICA		A/10
	DO PROJEKTOWANIA BEZ OGRANICZEŃ		
	NR EWIDEN. 64/988 88		