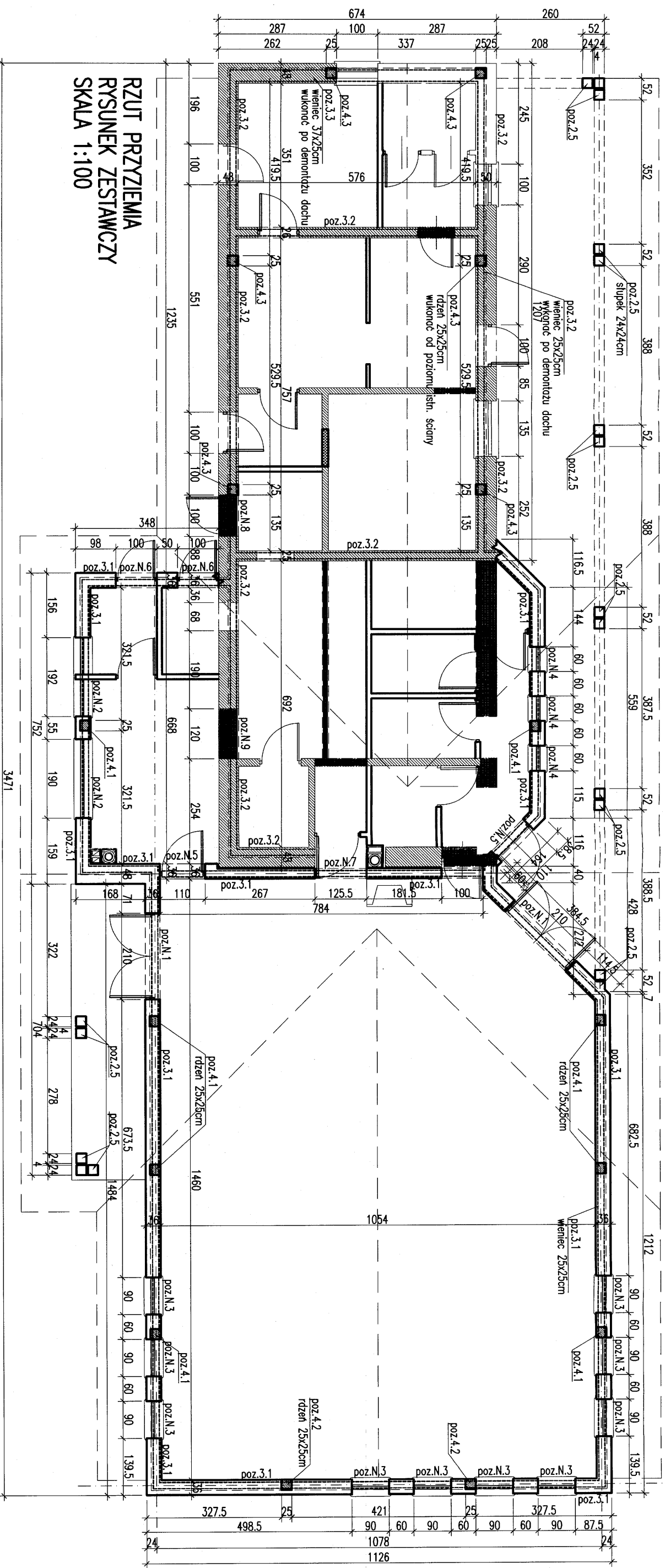


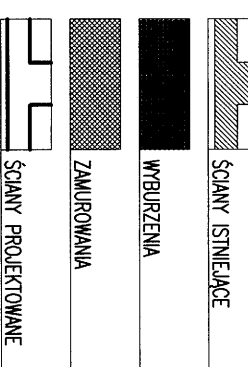
RZUT FUNDAMENTÓW  
RYSUNEK ZESTAWCZY  
SKALA 1:100

- UWAGI:
- beton konstrukcyjny B20
  - beton podkładowy B10
  - stal zbrojeniowa AIII 34GS, A0 S10S
  - poziom posadowienia dopasować do istniejącego

<b>PRACOWNIA KONSTRUKCJI</b>		Pracownia projektowa Teko Tomasz Knieć	
<b>TEMA OPRACOWANIA:</b>		PRZEBUDOWA I ROZBUDOWA BUDYNKU OBSŁUGI REKREACJI KULTURALNEJ PRZY BOISKU SPORTOWYM W MIĘDZYRZECZU	
<b>LOKALIZACJA:</b>		Międzyrzecze 255	
<b>INWESTOR:</b>		Urząd Gminy Jasienica 43-384 Jasienicka 159	
<b>TREŚĆ RYSUNKU:</b>		<b>RZUT FUNDAMENTÓW</b> RYSUNEK ZESTAWCZY	
<b>PROJEKTOWAŁ:</b>		<b>SPRAWDZIŁ:</b>	<b>BRANŻA:</b>
inż. Tomasz Knieć upr.nr SLK/2159/PWOK/08		mgr inż. Tomasz Plehno upr.nr 760/01	KONSTR.
			DATA:
			II 2009



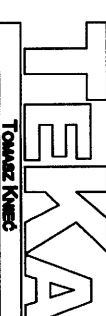
## LEGENDA:



**UWAGI:**

- beton konstrukcyjny B20
- beton podkładowy B10
- stal zbrojeniowa AIII 34GS, A0 St05
- drewno C24

## PRACOWNIA KONSTRUKCJI

**TOMASZ KNEB**

Pracownia projektowa Teka  
Tomasz Kniec  
43-382 Bielsko - Biala  
ul. Jaskrowa 15  
tel/fax 033 818 38 61

**TEMAT OPRACOWANIA:**

## PRZEBUDOWA I ROZBUDOWA BUDYNKU OBSŁUGI REKREACJI KULTURALNEJ PRZY BOISKU SPORTOWYM W MIĘDZYRZECZU

**LOKALIZACJA:**

**255 Międzyrzecze**

INVESTOR:

**Urząd Gminy Jasienica**  
**43-384 Jasienica 159**

**TREŚĆ RYSUNKU:**

## RZUT PRZYZIEMIĄ RYSUNEK ZESTAWCZY

NR RYSUNKU:

**K-02**

SKÅLA:

1:100

**PROJEKTOWAŁ:**

inz. Tomasz Kniec  
upr.nr SLK/2159/PWOK/08

SPRAWDZIK:

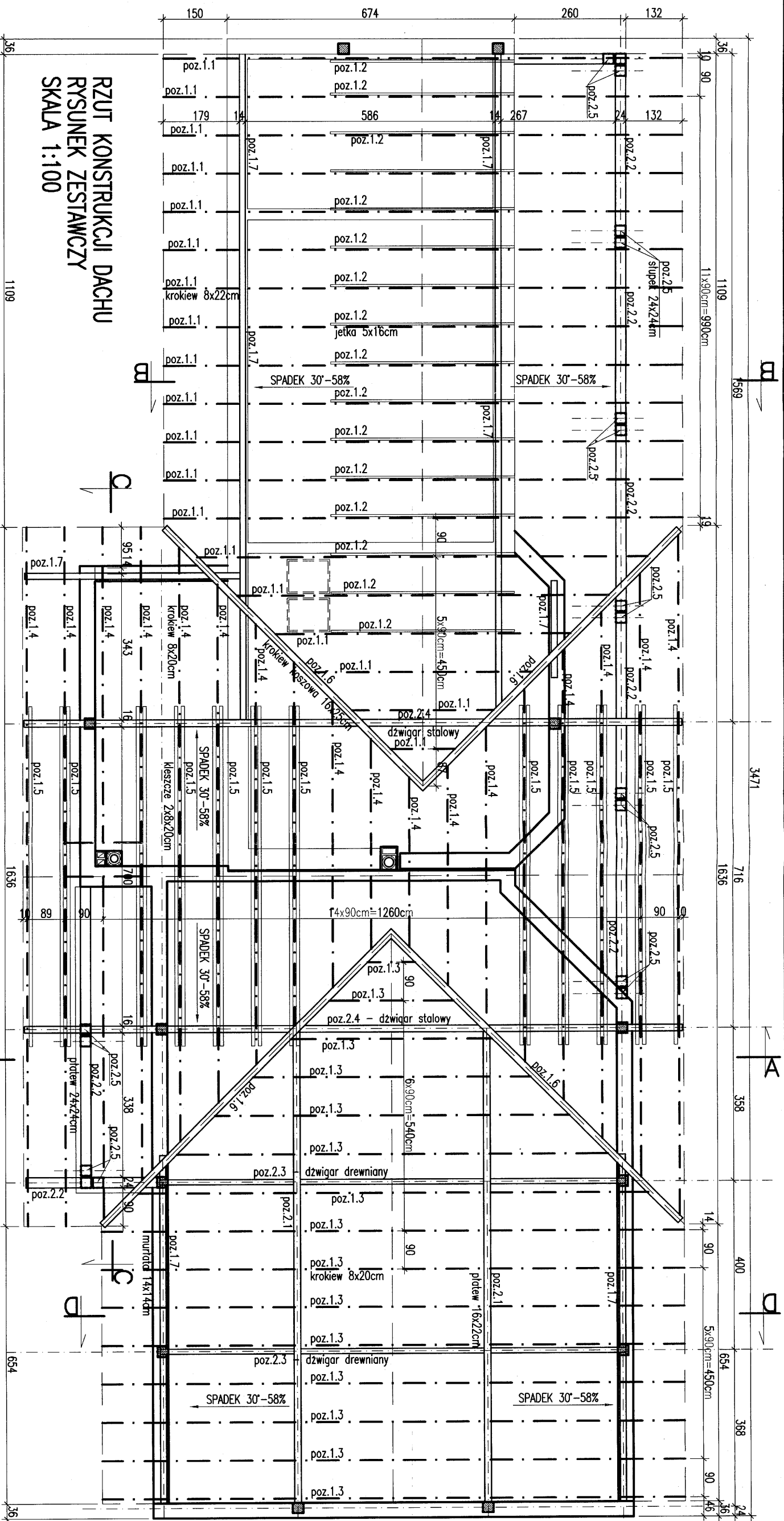
mgr inż. Tomasz Piecho  
upr.nr 760/01

BRANŽA:

**KONSTR.**

DATA:

© 2009

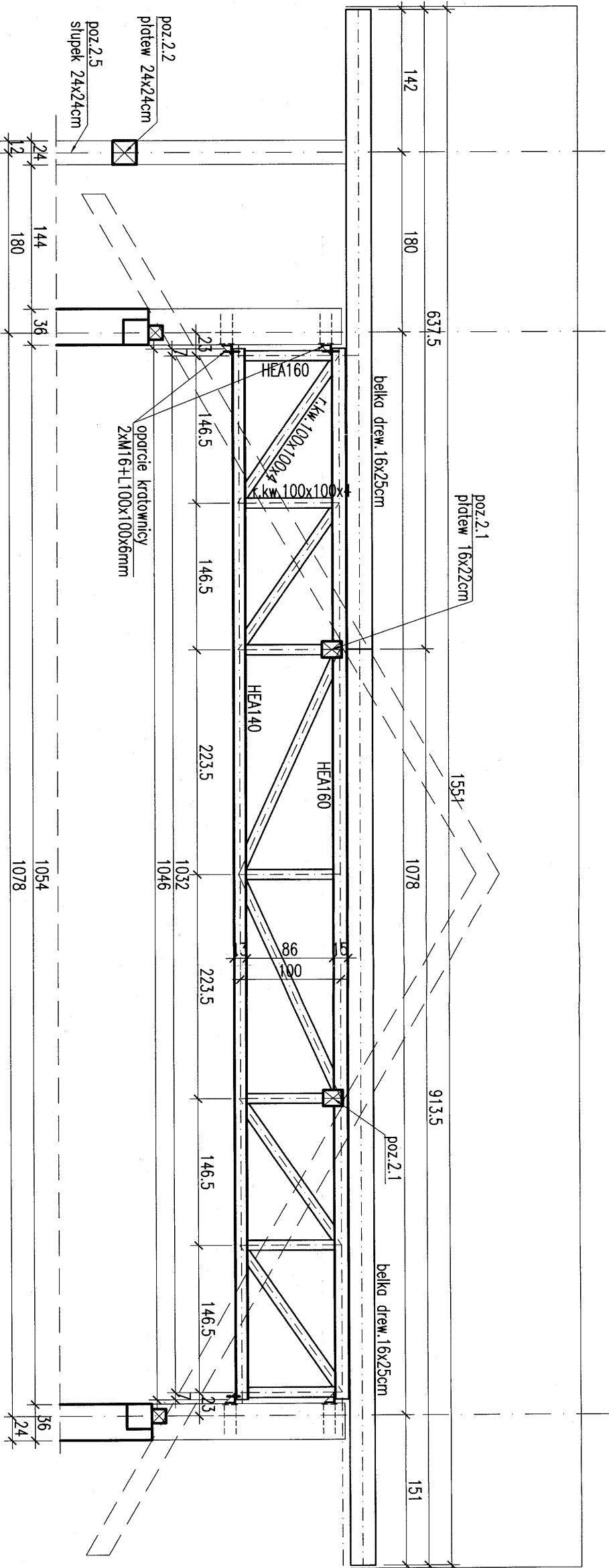


RZUT KONSTRUKCJI DACHU  
RYSUNEK ZESTAWCZY  
SKALA 1:100

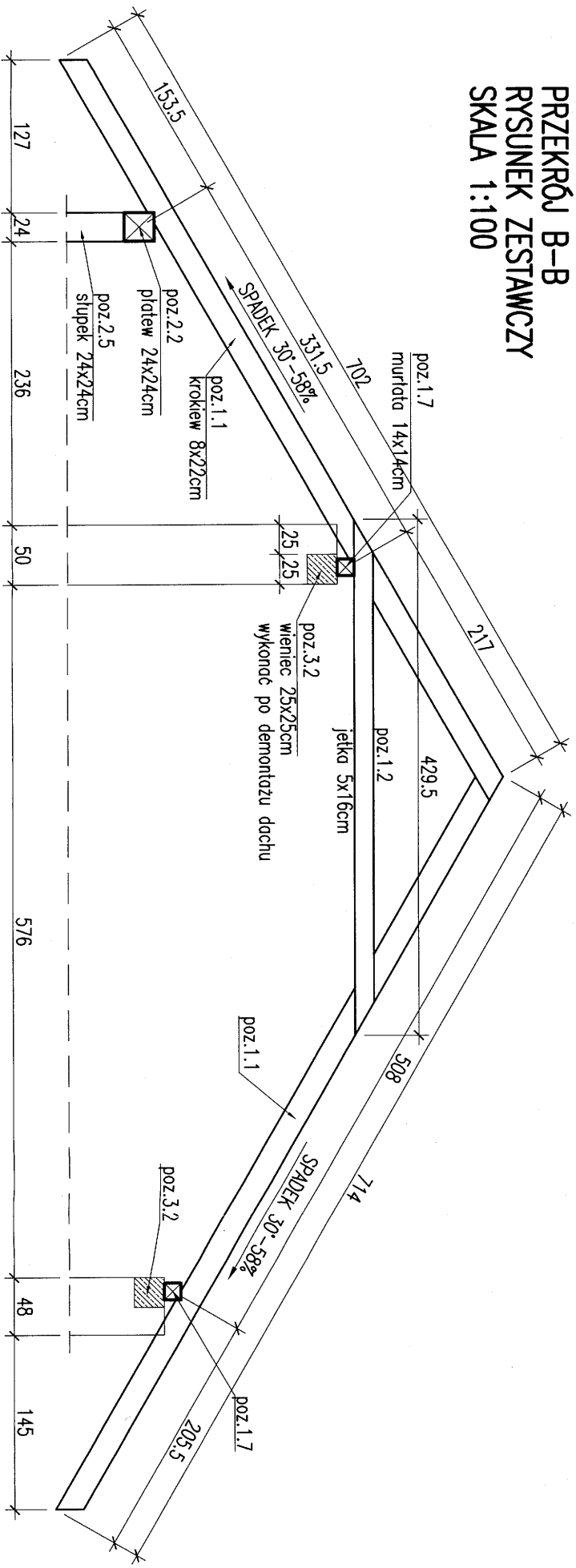
- UWAGI:
- beton konstrukcyjny B20
  - beton podkładowy B10
  - stal zbrojeniowa AIII 34GS, A0 S10S
  - drewno kl. C24
  - stal profilowa St3S

<b>PRACOWNIA KONSTRUKCJI</b>		<b>TEKA</b>	
Pracownia projektowa Teko		Tomasz Knieć	
43-382 Bielsko - Biala		ul. Jaskrowa 15	
tel/fax 033 818 358 61			
TEMAT OPRACOWANIA: PRZEBUDOWA I ROZBUDOWA BUDYNKU OBSŁUGI REKREACJI KULTURALNEJ PRZY BOISKU SPORTOWYM W MIĘDZYRZECZU			
LOKALIZACJA: Międzyrzecze 255			
INWESTOR: Urząd Gminy Jasienica 43-384 Jasienicka 159			
TREŚĆ RYSUNKU: RZUT KONSTRUKCJI DACHU RYSUNEK ZESTAWCZY		NR RYSUNKU: K-03	
PROJEKTOWAŁ: inż. Tomasz Knieć upr.nr SLK/2159/PWOK/08		SPRAWDZIŁ: mgr inż. Tomasz Fiecho upr.nr 750/01	
BRANŻA: KONSTR.		DATA: II 2009	

PRZEKRÓJ A-A  
RYSUNEK ZESTAWCZY  
SKALA 1:100



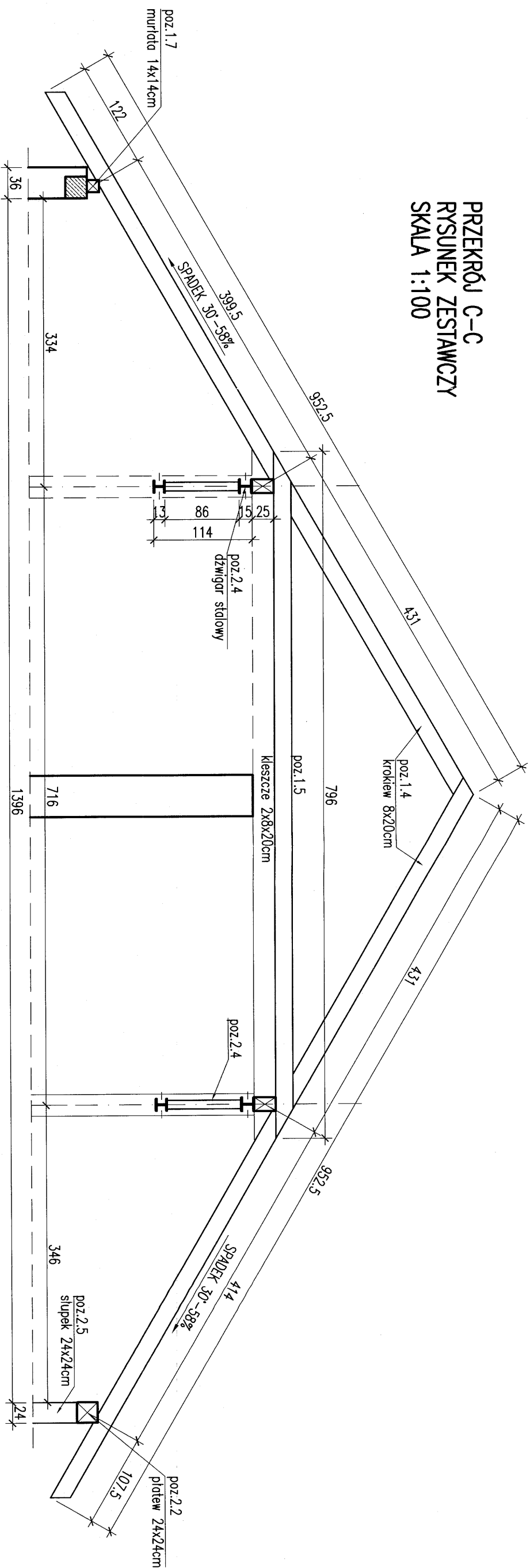
PRZEKRÓJ B-B  
RYSUNEK ZESTAWCZY  
SKALA 1:100



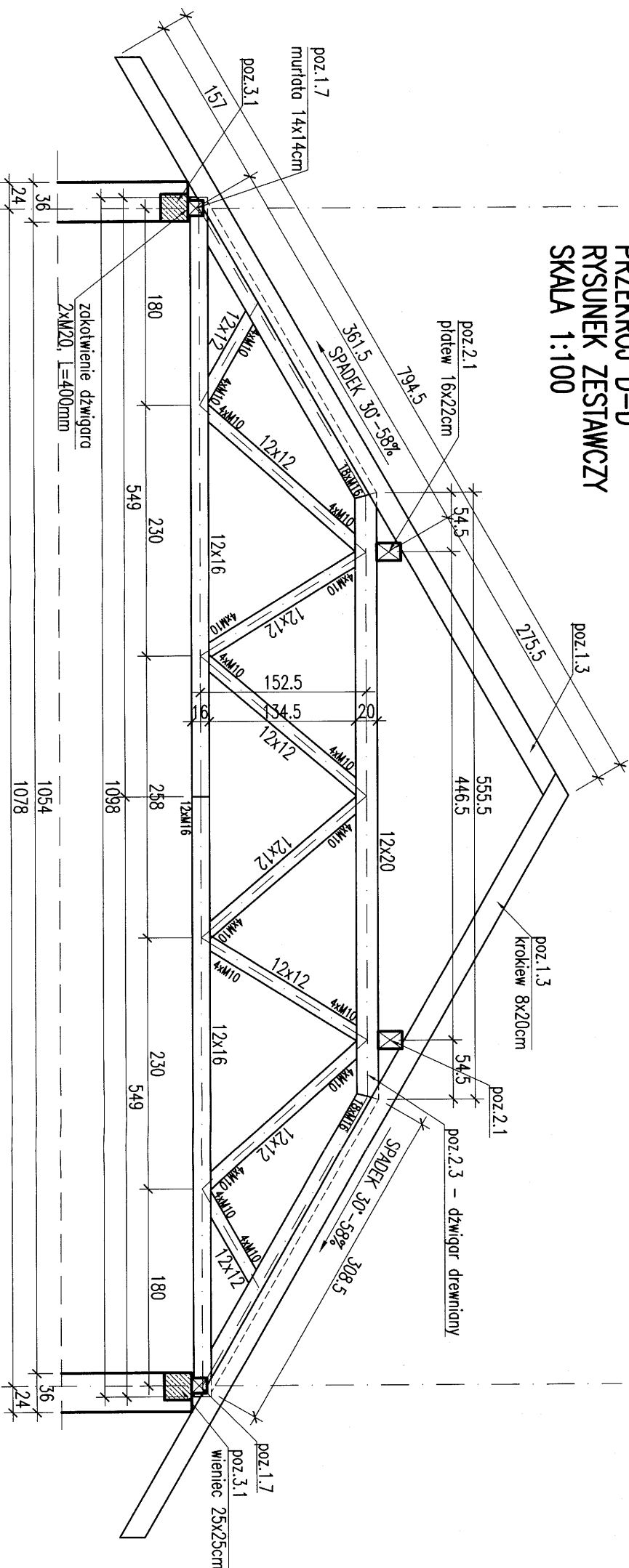
- UWAGI:
- beton konstrukcyjny B20
  - beton podkładowy B10
  - stal zbrojeniowa AIII 34GS, A0 S10S
  - drewno kl. C24
  - stal profilowa S355

<b>PRACOWNIA KONSTRUKCJI</b>		<b>Pracownia projektowa Tekka</b>	
<b>TEKA</b>		Tomasz Knieć	
TEMAT OPRACOWANIA:		43-382 Bielsko - Biała	
PRZEBUDOWA I ROZBUDOWA BUDYNKU OBSŁUGI REKREACYJNEJ KULTURALNEJ PRZY BOISKU SPORTOWYM W MIĘDZYRZECZU		ul. Jaskrowa 15	
LOKALIZACJA:		tel/fax 033 818 38 61	
Międzyrzecze 255			
dz.nr. 2322/156, 2322/157, 2322/158			
INWESTOR:			
Urząd Gminy Jasienica			
43-384 Jasienicka 159			
TŁEŚĆ RYSUNKU:			
PRZEKRÓJ A-A, B-B			
RYSUNEK ZESTAWCZY			
SPRAWDZIŁ:			
mgr inż. Tomasz Plecho			
upr.nr. SLK/2159/PWOK/08			
DATA:			
II 2009			

PRZĘKRÓJ C-C  
RYSUNEK ZESTAWCZY  
SKALA 1:100



PRZĘKRÓJ D-D  
RYSUNEK ZESTAWCZY  
SKALA 1:100



- UWAGI:
- beton konstrukcyjny B20
  - beton podkładowy B10
  - stal zbrojeniowa AIII 34GS, A0 S10S
  - drewno kl. C24
  - stal profilowa St3S

<b>PRACOWNIA KONSTRUKCJI</b>		<b>TEKA</b>	
Pracownia projektowa Teko		Tomasz Knieć	
43-382 Bielsko - Biała		ul. Jaskrowa 15	
tel/fax 033 818 38 61			
TEMAT OPRACOWANIA:			
PRZEBUDOWA I ROZBUDOWA BUDYNKU OBSŁUGI REKREACYJNEJ KULTURALNEJ PRZY BOISKU SPORTOWYM W MIĘDZYRZECZU			
LOKALIZACJA:			
Międzyrzecze 255			
dz.nr. 2322/156, 2322/157, 2322/158			
INWESTOR:			
Urząd Gminy Jasienica			
43-384 Jasienica 159			
TREŚĆ RYSUNKU:			
PRZĘKRÓJ C-C, D-D			
RYSUNEK ZESTAWCZY			
PROJEKTOWAŁ:		SPRAWDZIŁ:	
inż. Tomasz Knieć		mgr inż. Tomasz Pięcho	
upr.nr. SLK/2159/PWOK/08		upr.nr. 760/01	
DATA:		BRANŻA:	
II 2009		KONSTR.	