

P.Z. 331,0 M2

P.U 274,8 M2

V. 1130,0 M3

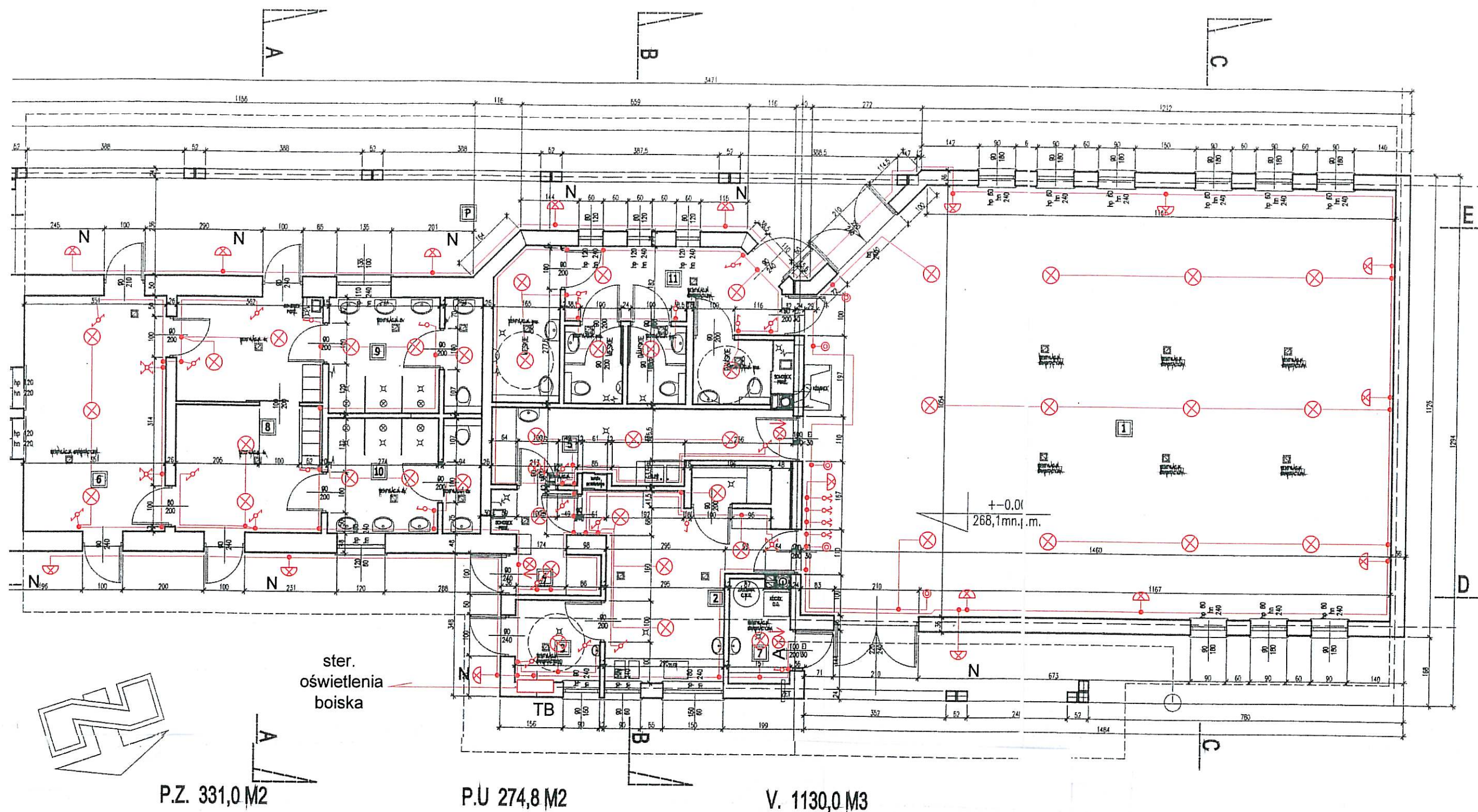
NR.	POMIESZCZENIE
POWIERZCHNIA	POSADZKA
1	SALA SPOTKAŃ KOMINKOWA
148,55 m <sup>2</sup>	płytki granitowe
2	ZAPLECZE KUCHENNE
19,48 m <sup>2</sup>	płytki granitowe
3	POKÓJ ŚNIADAŃ
4,16 m <sup>2</sup>	płytki granitowe
4	POM. TECHNICZNE
2,1 m <sup>2</sup>	płytki granitowe

NR.	POMIESZCZENIE
POWIERZCHNIA	POSADZKA
5	ZIMNAŁNIA / POM. TECHNICZNE
16,05 m <sup>2</sup>	płytki granitowe
6	POKÓJ INTEGRACYJNY
20,21 m <sup>2</sup>	płytki granitowe
7	POMIESZCZENIE TECHNICZNE
8,70 m <sup>2</sup>	płytki granitowe
8	SZATNIA SPORTOWICÓW
20,05 m <sup>2</sup>	płytki granitowe

NR.	POMIESZCZENIE
POWIERZCHNIA	POSADZKA
9	NATRYSKI
10,54 m <sup>2</sup>	płytki granitowe
10	NATRYSKI
10,54 m <sup>2</sup>	płytki granitowe
11	TOILETY
24,54 m <sup>2</sup>	płytki granitowe
P	PODCIENIE
70,12 m <sup>2</sup>	BRUK BETONOWY

<b>Obiekt: Przebudowa i rozbudowa obiektu obsługi rekreacyjno-kulturalnej przy boisku sportowym w Międzyrzeczu</b>		
<b>Temat: Instalacja elektryczna – gniazda 230/400 V</b>		
<b>Inwestor:</b> <b>Urząd Gminy Jasienica</b>	<b>Projektował:</b> <b>Dariusz Kubica</b> <i>Dariusz Kubica</i> Upr. Nr Kt. 301/2001 do projektowania instalacji elektrycznej	Data: Luty 2009 Skala: 1 : 100 Rys nr 1 Sekcja :





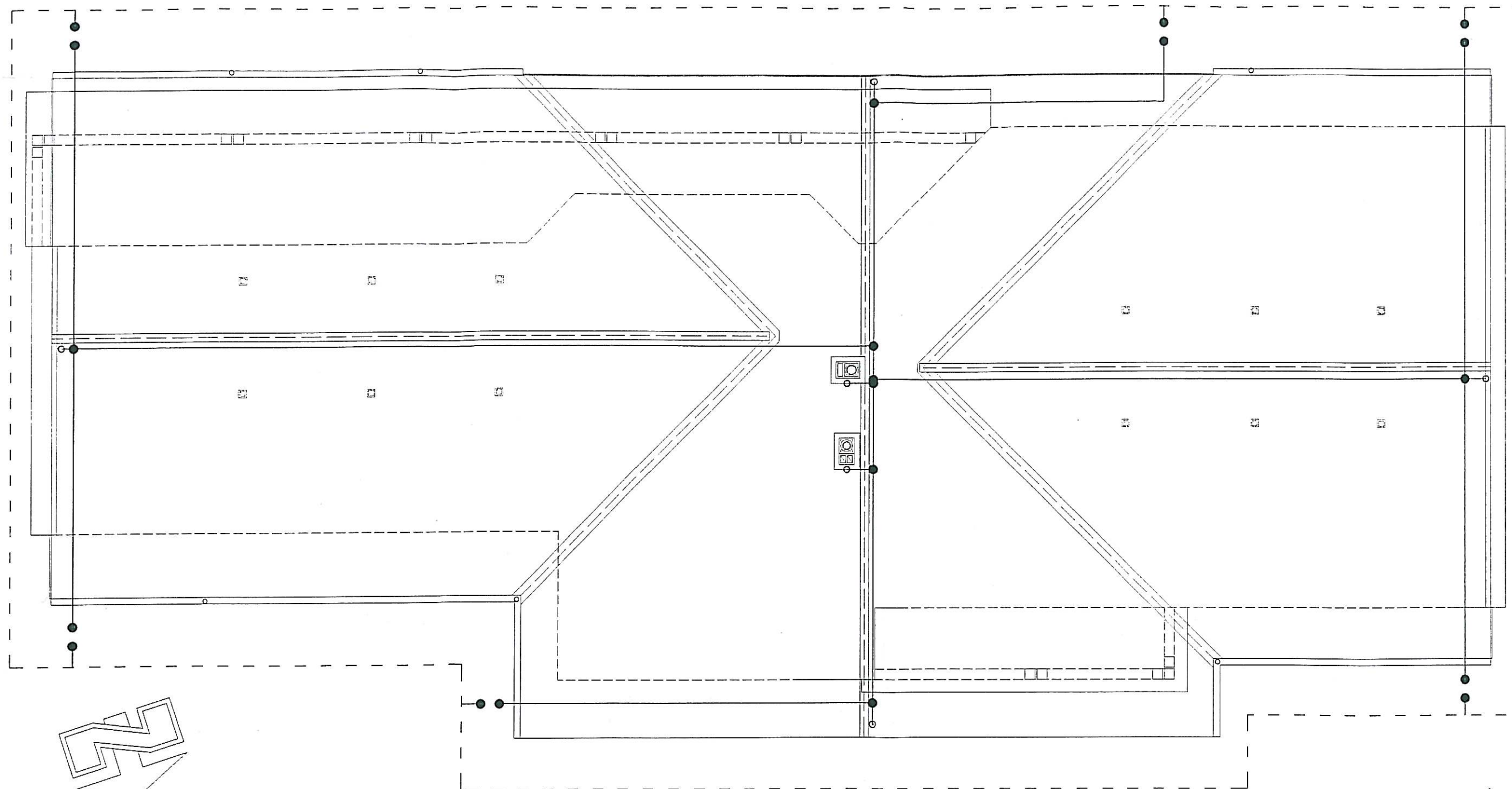
NR.	POMIESZCZENIE
POWIERZCHNIA	POSADZKA
1	SALA SPOTKAŃ KOMINKOWA
148,55 m <sup>2</sup>	parkiet
2	ZAPLECZE KUCHENNE
18,48 m <sup>2</sup>	parkiet
3	POKÓJ ŚNIADANI
4,15 m <sup>2</sup>	parkiet
4	POM. TECHNICZNE
2,1 m <sup>2</sup>	parkiet

NR.	POMIESZCZENIE
POWIERZCHNIA	POSADZKA
5	ZIMNAŁNIA / POM. TECHNICZNE
16,95 m <sup>2</sup>	parkiet
6	POKÓJ INTEGRACYJNY
20,21 m <sup>2</sup>	parkiet
7	POMIESZCZENIE TECHNICZNE
6,70 m <sup>2</sup>	parkiet
8	SZATNIA SPORTOWCÓW
20,05 m <sup>2</sup>	parkiet

NR.	POMIESZCZENIE
POWIERZCHNIA	POSADZKA
9	NATRYBKI
10,84 m <sup>2</sup>	parkiet
10	NATRYBKI
10,84 m <sup>2</sup>	parkiet
11	TOILETY
24,54 m <sup>2</sup>	parkiet
P	PODCIĘĆ
70,12 m <sup>2</sup>	BRUK BETONOWY

<b>Obiekt: Przebudowa i rozbudowa obiektu obsługi rekreacyjno-kulturalnej przy boisku sportowym w Międzyrzeczu</b>		
<b>Temat: Instalacja elektryczna – oświetlenie ogólne i ewakuacyjne</b>		
<b>Inwestor:</b> <b>Urząd Gminy Jasienica</b>	<b>Projektował:</b> <b>Dariusz Kubica</b> <i>Dariusz Kubica</i> Upr. Nr Kt. 301/2001 do projektowania instalacji elektrycznej	<b>Data:</b> Luty 2009 <b>Skala:</b> 1 : 100 <b>Rys nr</b> 2 <b>Sekcja :</b>





- IGLICA H 1.2M
- DRUT ODGROMOWY Ø 3 MM
- ZACISK KONTROLNY
- ZACISK PRZELOTOWY LUB KRZYŻOWY
- - - TAŚMA STALOWA Fe Zn 30X4

inwestor:	URZĄD GMINY JASZENICA	faza:	p.B.
adres:	43-384 JASZENICA 159	branża:	elektr.
adres budowy:	MIĘDZYRZECZE 255		
obiekt:	PRZEBUDOWA I ROZBUDOWA BUDYNKU OBSŁUGI REKREACYJNEJ KULTURALNEJ PRZY BOISKU SPORTOWYM W MIĘDZYRZECZU		
temat:	SCHEMAT INSTALACJI ODGROMOWEJ 1:100	skala:	1:100
projekt:	POJEKTOWAŁ: DARIUSZ KUBICA	nr rys:	II 2009
opracowanie:	<i>Dariusz Kubica</i> Upr. Nr Kt. 301/2001 do projektowania instalacji elektrycznej		E/3