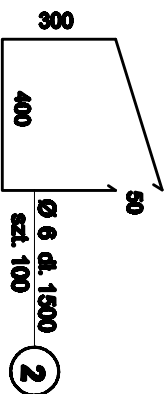


Nawęzki słupów 4 # 12
na wys. h = 1,00 m

Przekrój i zbrojenie ław fundamentowych - rys. nr K-2

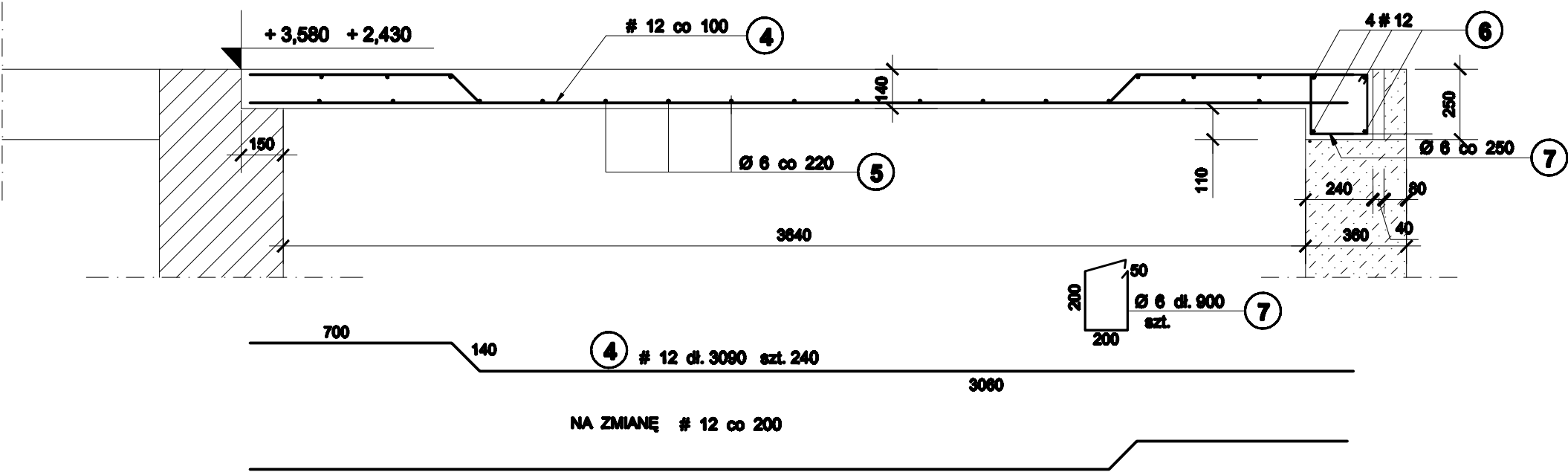
Projektowanie i Nadzory Budownictwa Ogólnego Usługi Inwestycyjne Ryszard Bebek 43-302 Miedzyrzecz Górne 278			
Temat Lokalizacja	PROJEKT KONSTRUKCJI Rozbudowa budynku mieszkalno-usługowego nr 347 Miejskoowice gm. Jasienica dz.nr 2951		
	Inwestor URZĄD GMINY w Jasienicy		
Przedmiot rysunku	RZUT FUNDAMENTÓW		Skala 1 : 100
Konstrukcja mgr inż. J. Drodak Nr upr. 604 SLK/BO/1008/02		Data grudzień 2008	
Opisowanie techn. bud. Ryszard Bebek Nr upr. 101/82 B-B SLK/BO/021/01		Numer rys. K - 1	
Sprawdzający - konstrukcja mgr inż. P. Ogrodziński SLK/0091/PWOK/05			



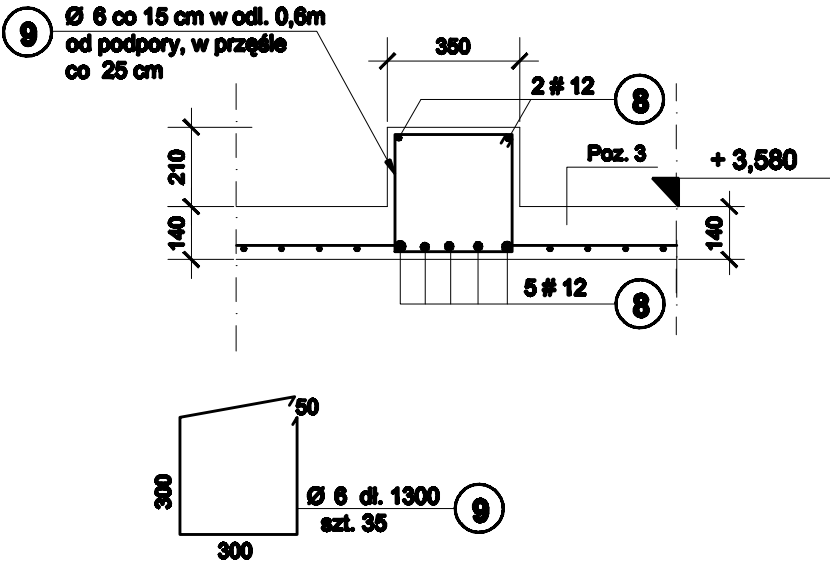
Wykaz stali ark. nr 1

Projektowanie i Nadzory Budowlane Opole Rydzanek Beata 43 - 392 Międzyrzecz Główny 27B		
Temat Lotarstwa	PROJEKT KONSTRUKCJI Rozbudowa budynku mieszkalno - usługowego nr 347	
Inwestor	Miejsce: Miejsce gmin. Jaszczewo dz. nr 256/1 URZĄD GMINY w Jaszczewie	
Przedmiot rysunku	Poz. 5 Ławia fundamentowa	Skala 1 : 20
Konstrukcja		Data wrzesień 2009
Opracowała techn. bud. Rydzanek Beata Nr upr. 161/02 B-S SLK/BO/0421/01		Numer rys. K-2
Egzemplarz - konsultacja		
mgr inż. P. Opiełuch SLK/BO/01/PW/OK/05		

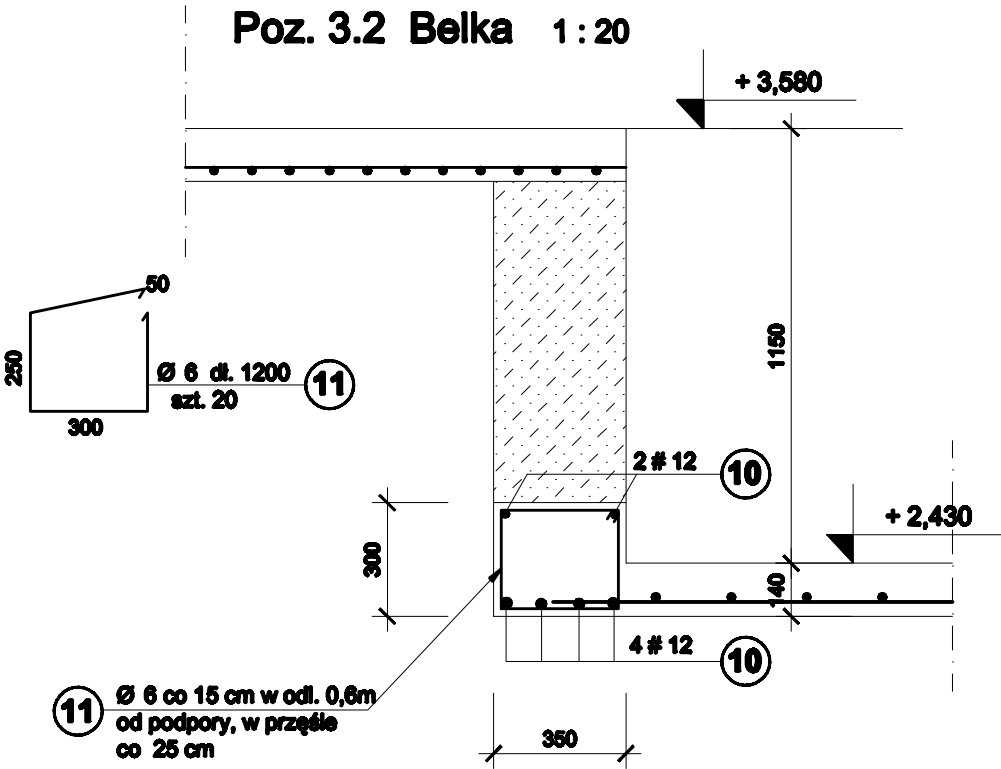
Poz. 3 Płyta 1:20



Poz. 3.1 Belka 1:20



Poz. 3.2 Belka 1:20

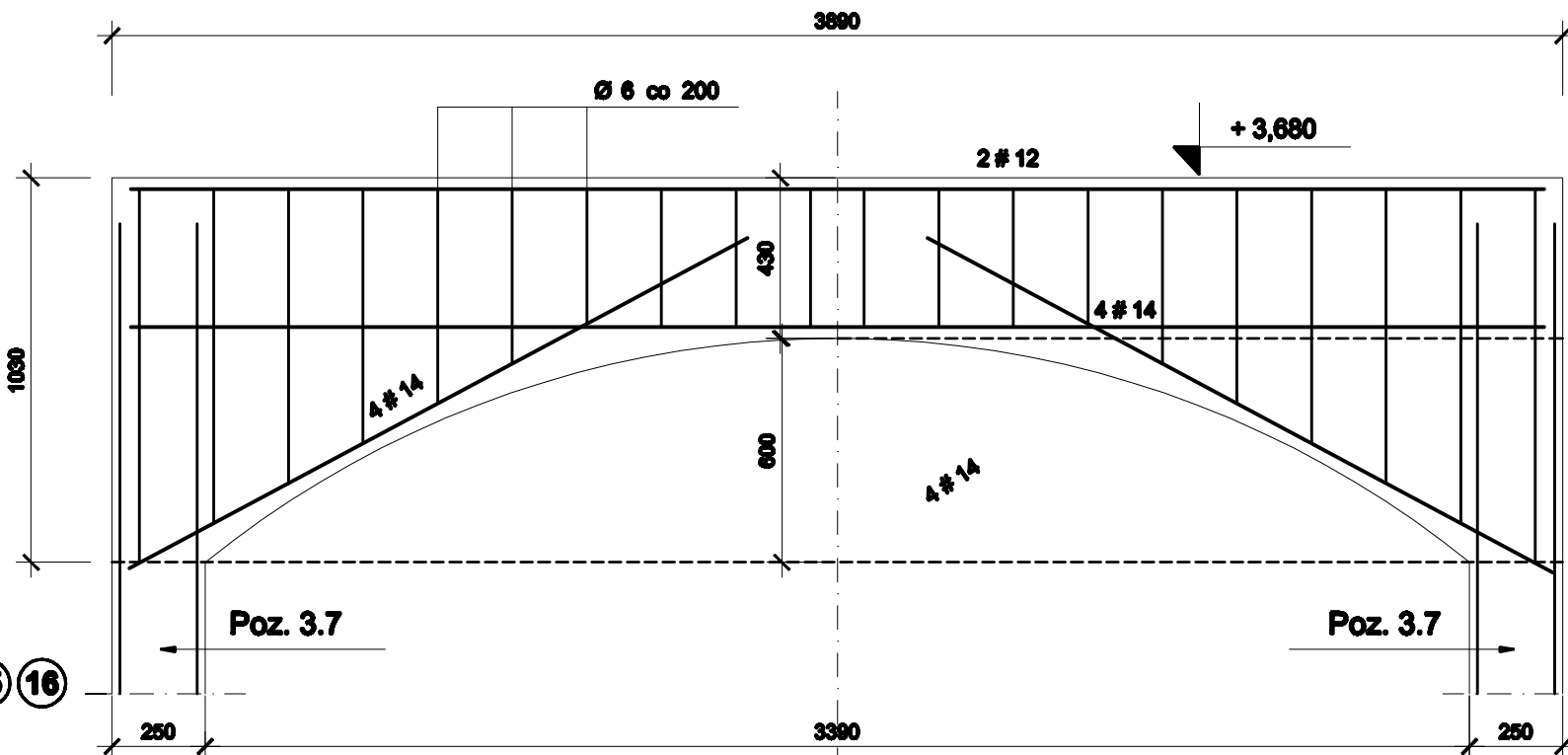
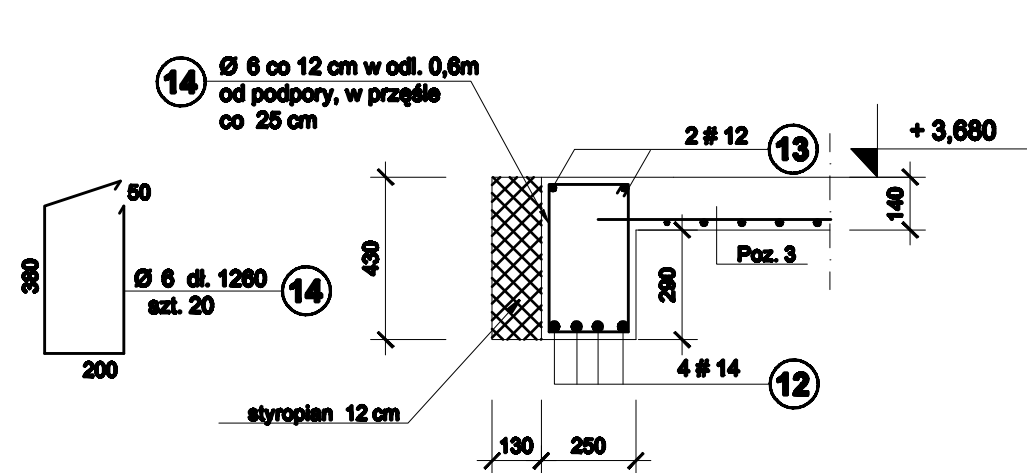


Beton B 20
Stal A - 0 St0S Ø
Stal A - II 18G2 - b #

Wykaz stali ark. nr 2

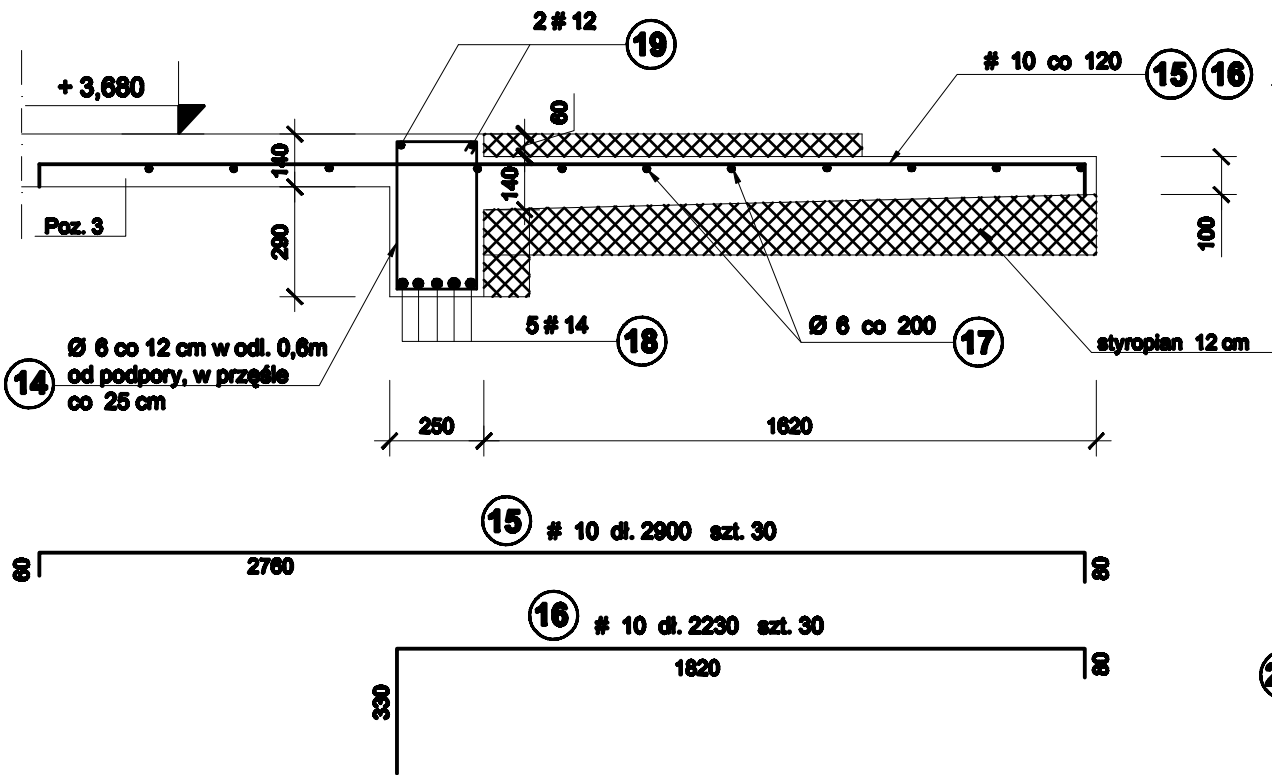
Projektowanie i Nadzory Budownictwa Ogólnego Usługi Inwestycyjne Ryszard Bebek 43 - 302 Międzyrzecz Górnego 278		
Temat Lokalizacja	PROJEKT KONSTRUKCJI Rozbudowa budynku mieszkalno - usługowego nr 347 Mazowieckie gm. Jasienica dz. nr 2951	
Inwestor	URZĄD GMINY w Jasienicy	
Przedmiot rysunku	Poz. 3, Poz. 3.1, Poz. 3.2 - płyta, belki	Skala 1:20
Konstrukcja mgr inż. J. Drobak Nr upr. 6/84 SLK/BO/1008/02		Data wrzesień 2009
Opracowanie techn. bud. Ryszard Bebek Nr upr. 161/82 B-B SLK/BO/0421/01		Numer rys. K - 4
Sprawdzający - konstrukcja mgr inż. P. Ogrodziński SLK/0801/PWOK/05		

Poz. 3.3 Belka - nadproże wejścia 1:20

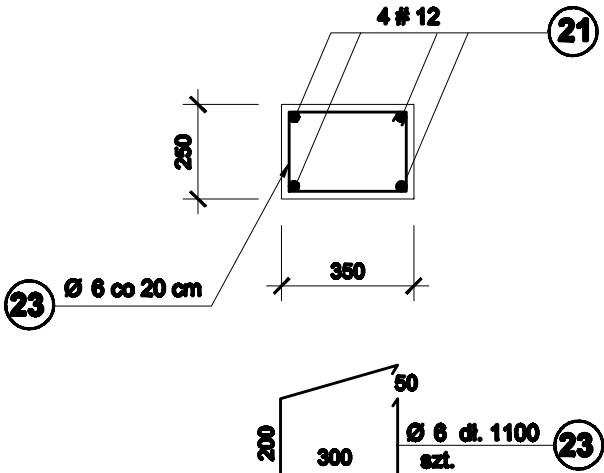


Poz. 3.5 Belka 1:20

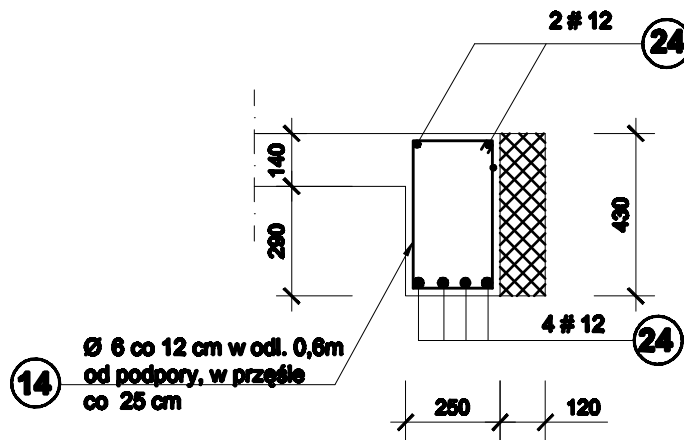
Poz. 3.4 Balkon 1:20



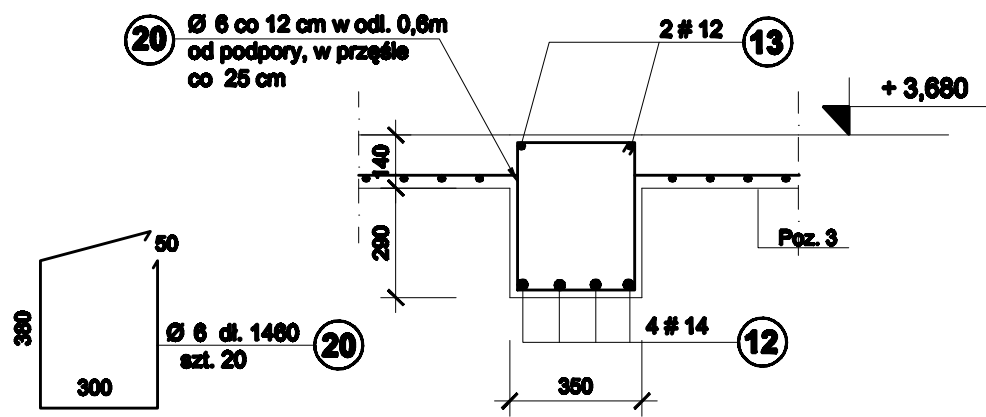
Poz. 3.8 Słup 1:20
szt. 2



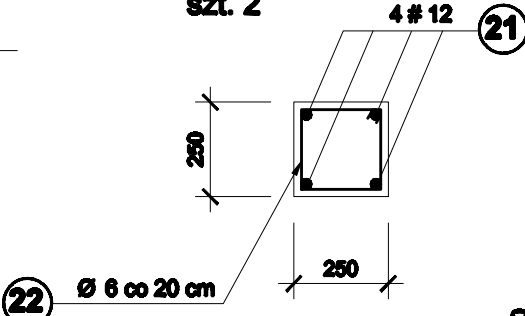
Poz. 3.9 Nadproże L = 3,00m szt. 2



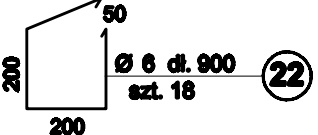
Poz. 3.6 Belka 1:20



Poz. 3.7 Słup 1:20
szt. 2



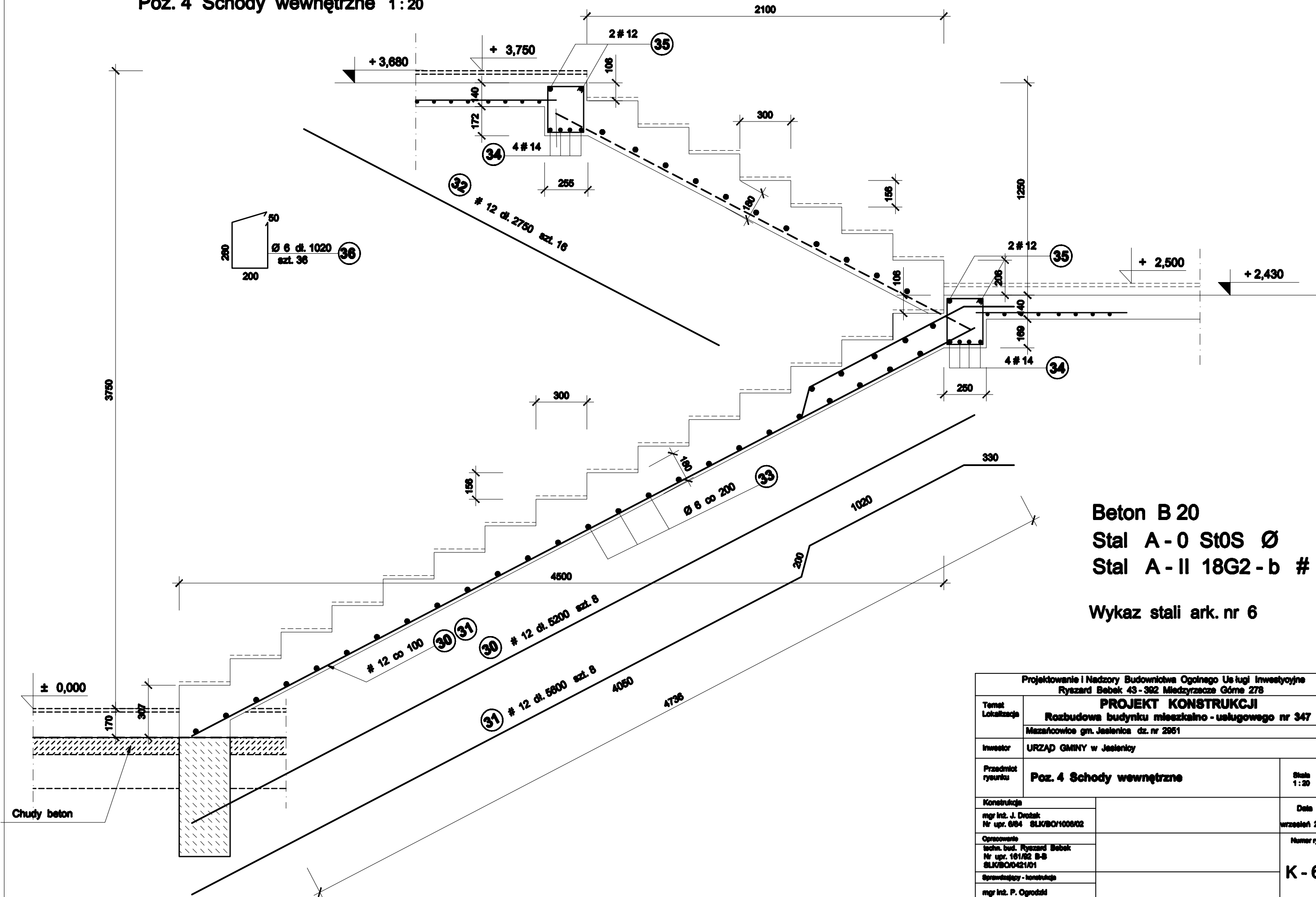
Beton B 20
Stal A - 0 St0S Ø
Stal A - II 18G2 - b #



Wykaz stali ark. nr 3, 4, 5

Projektowanie i Nadzory Budownictwa Ogólnego Usługi Inwestycyjne Ryszard Bebek 43 - 302 Miedzyrzecz Górn 278		
Temat Lokalizacja	PROJEKT KONSTRUKCJI Rozbudowa budynku mieszkalno - usługowego nr 347 Mazowieckie gm. Jasienica dz. nr 2951	
Inwestor	URZĄD GMINY w Jasienicy	
Przedmiot rysunku	Poz. 3.3, Poz. 3.4, Poz. 3.5, Poz. 3.6, Poz. 3.7, Poz. 3.8, Poz. 3.9	Skala 1:20
Konstrukcja	mgr inż. J. Drożak Nr upr. 6/84 SLK/BO/1008/02	
Opracowanie	mgr inż. J. Drożak Nr upr. 161/82 B-B SLK/BO/0421/01	
Sprawdzający - konstrukcja	mgr inż. P. Ogrodziński SLK/BO/1/PW/13/05	
		Data wrzesień 2009
		Numer rys. K - 5

Poz. 4 Schody wewnętrzne 1:20

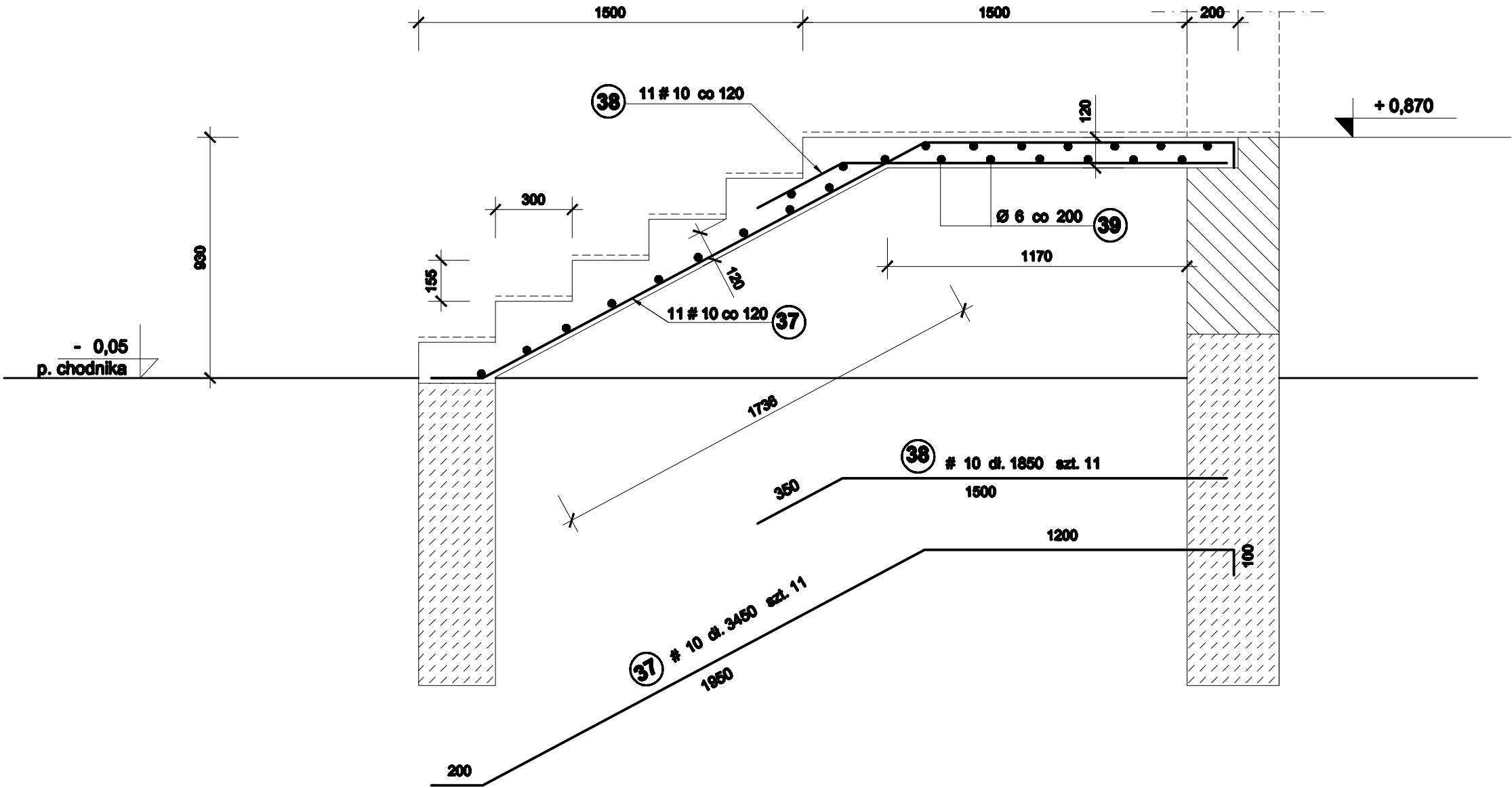


Beton B 20
Stal A - 0 St0S Ø
Stal A - II 18G2 - b #

Wykaz stali ark. nr 6

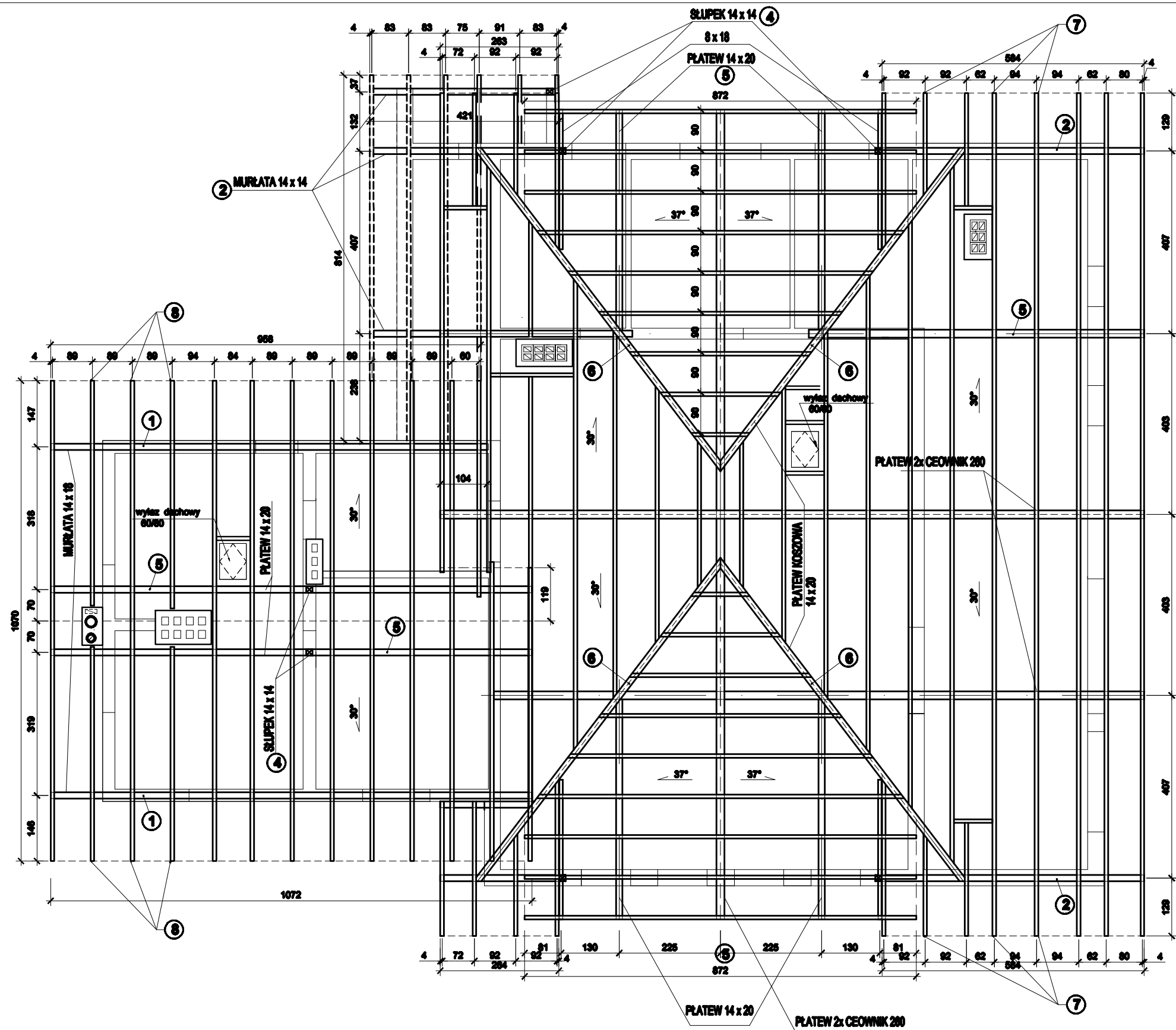
Projektowanie i Nadzory Budownictwa Ogólnego Usługi Inwestycyjne Ryszard Bebek 43-392 Miedzyrzecz Górne 278			
Temat Lokalizacja	PROJEKT KONSTRUKCJI Rozbudowa budynku mieszkalno - usługowego nr 347		
	Mazańcowice gm. Jasienica dz. nr 2951		
Inwestor	URZĄD GMINY w Jasienicy		
Przedmiot rysunku	Poz. 4 Schody wewnętrzne		Skala 1 : 20
	Konstrukcja		Data wrzesień 2009
	mgr inż. J. Drożak Nr upr. 6/84 SLK/BO/1008/02		
	Opracowanie techn. bud. Ryszard Bebek Nr upr. 161/82 B-B SLK/BO/0421/01		Numer rys.
	Sprawdzający - konstrukcja		K - 6
mgr inż. P. Ogrodziński SLK/0091/PWOK/05			

Poz. 4.1 Schody zewnętrzne 1:20



Beton B 20
Stal A - 0 St0S Ø
Stal A - II 18G2 - b #
Wykaz stali ark. nr 7

Projektowanie i Nadzory Budownictwa Ogólnego Usługi Inwestycyjne Ryszard Bebek 43 - 392 Miedzyrzecze Górn 278			
Temat Lokalizacja	PROJEKT KONSTRUKCJI Rozbudowa budynku mieszkalno - usługowego nr 347 Mazowieckie gm. Jasienica dz. nr 2951		
	Inwestor URZĄD GMINY w Jasienicy		
Przedmiot rysunku	Poz. 4.1 Schody zewnętrzne		Skala 1:20
Konstrukcja			Data wrzesień 2006
mgr inż. J. Drobak Nr upr. 6/84 SLK/BO/1008/02			
Opracowanie techn. bud. Ryszard Bebek Nr upr. 161/82 B-S SLK/BO/0421/01			
Sprawdzający - konstrukcja			
mgr inż. P. Ogrodził SLK/0991/PWOK/05			K - 7

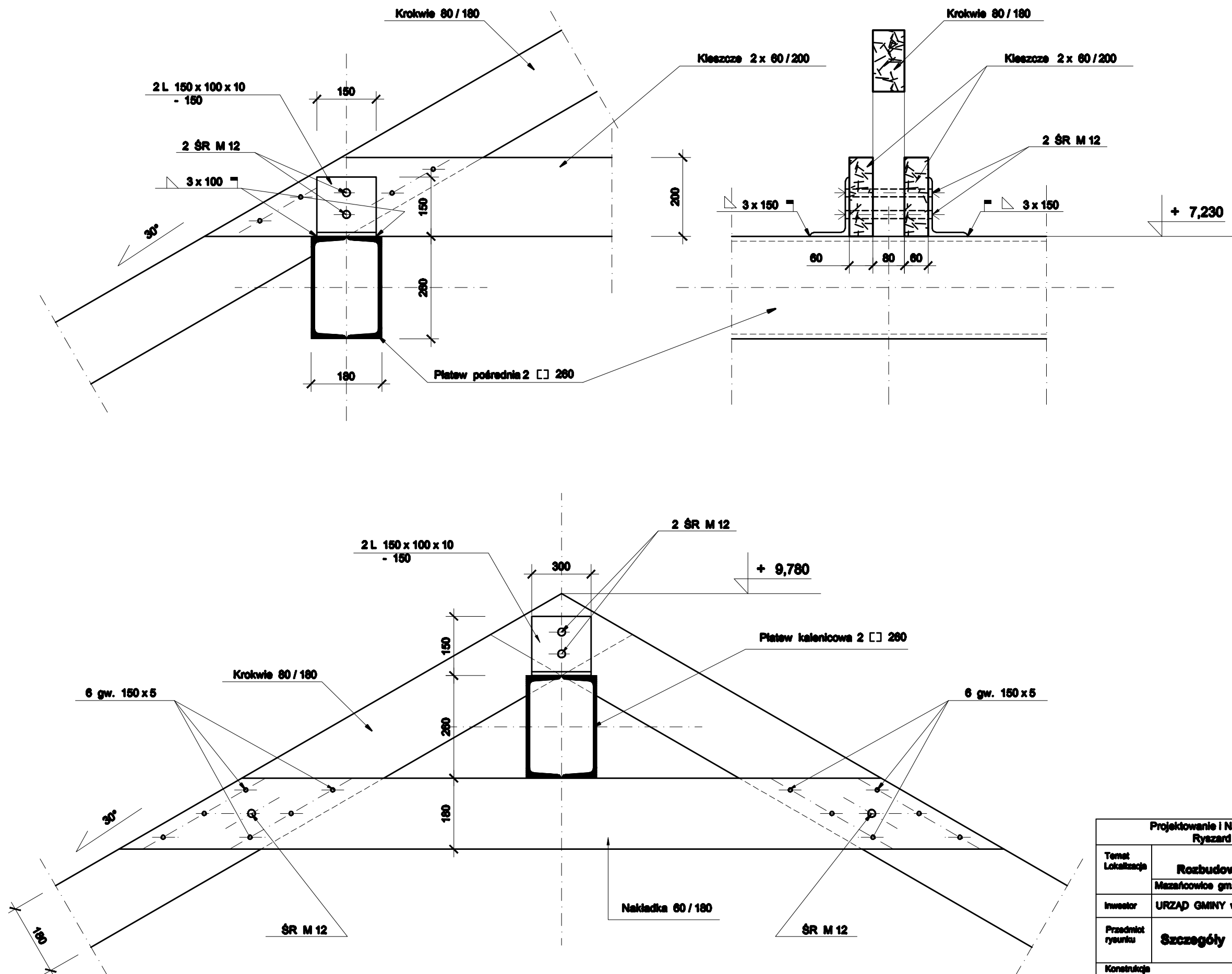


Element	Przekrój cm	Długość el. m	Liczba szt.	m3
1 murłaty	14/18	6,00	6	0,90 m3
2 murłaty	14/14	6,00	6	0,70 m3
3 podwaliny	14/14	6,00	4	0,50 m3
4 słupy	14/14	3,00	8	0,30 m3
5 platew	14/20	6,00	8	1,00 m3
6 krokiew kosz	14/20	10,00	4	1,10 m3
7 krokiew	8/18	11,50	40	6,60 m3
8 krokiew	8/18	6,50	30	2,80 m3
9 Jętki-kleszcze	6/18	9,00	40	3,90 m3
10 Jętki-kleszcze	6/18	2,50	20	0,50 m3
11 Usztywnien.	6/18	3,50	20	0,80 m3
12 Nakładki	6/18	3,00	20	0,70 m3
Razem konstrukcja				19,80 m3

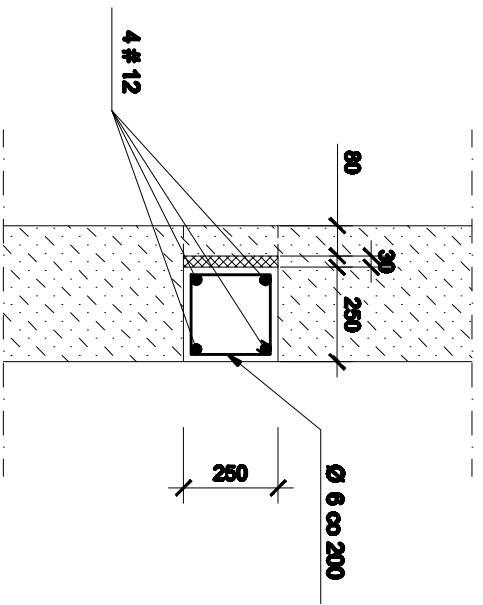
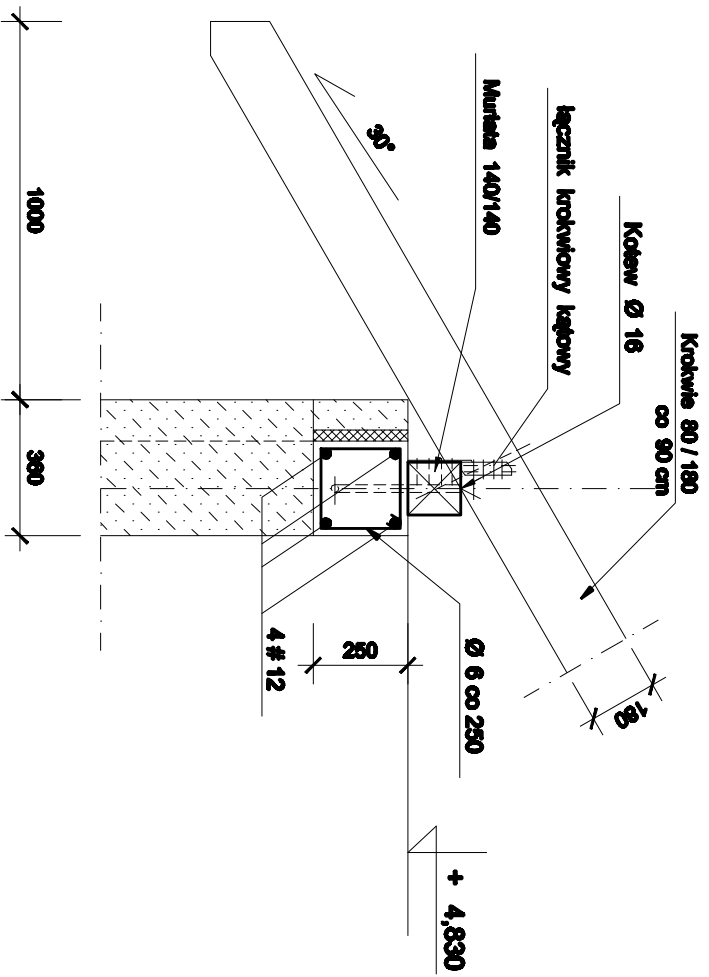
kontrłaty	2,5/6	dług. 800,0 mb	1,00 m3
łaty	5/6	dług. ok. 1800,0 mb	5,40 m3
deski okapowe	4/25	dług. ok. 55,0 mb	0,60 m3
pow. dachu			515,20 m²

DREWNO C 27



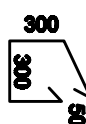
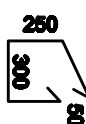
Projektowanie i Nadzory Budownictwa Ogólnego Usługi Inwestycyjne Ryszard Bebek 43-382 Międzyrzecze Górne 278		
Temat Lokalizacja	PROJEKT KONSTRUKCJI Rozbudowa budynku mieszkalno-usługowego nr 347 Mazańcowice gm. Jasienica dz. nr 2051	
	Inwestor URZĄD GMINY w Jasienicy	
Przedmiot rysunku	RZUT WIĘZBY - WYKAZ DREWNA	Skala 1 : 100
Konstrukcja mgr inż. J. Drobek Nr upr. 6104 SLK/BO/1000/02		Data wrzesień 2009
Opracowanie techn. bud. Ryszard Bebek Nr upr. 16182 B-B SLK/BO/0421/01		Numer rys.
Sprawdzający - konstrukcja		K - 8









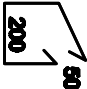

Projektowanie i Nadzory Budownictwa Ogólnego Usługi Inwestycyjne Ryszard Babek 43 - 382 Międzyrzecze Górne 278		
Temat Lokalizacja	PROJEKT KONSTRUKCJI Rozbudowa budynku mieszkalno - usługowego nr 347	
	Mazowieckie gm. Jasienica dz. nr 2951	
Inwestor	URZĄD GMINY w Jasienicy	
Przedmiot rysunku	Szczegóły konstrukcji dachu	Skala 1 : 10
Konstrukcja		Data wrzesień 2009
mgr inż. J. Drożak Nr upr. 6/84 SLK/BO/1006/02		
Opracowanie		Numer rys. K - 10
techn. bud. Ryszard Babek Nr upr. 161/82 B-S SLK/BO/0421/01		
Sprawdzający - konstrukcja		
mgr inż. P. Ogrodziński		

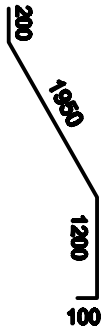



Projektowanie i Nadzory Budowlana Ogólnego Usługi Inżynierskie Ryszard Bobek 43-382 Miedzyrzeczna Górna 278		
Temat	PROJEKT KONSTRUKCJI	
Lokalizacja	Rozbudowa budynku mieszkalno - usługowego nr 347	
	Miejscowość gm. Jasienica dz. nr 2951	
Inwestor	URZĄD GMINY w Jasienicy	
Przeznaczenie budyunku	Konstrukcja wieńca pod murarkę, słupków -rdzeni żelbet. połączenie murarki z krokwią	Skala 1:20
Konstrukcja		Data
mgr inż. J. Drodak Nr upr. 694 SLV/BOY100902		wrzesień 2009
Opisano		Numer rys.
inżyn. bud. Ryszard Bobek Nr upr. 161182 B-8 SLV/BOY102101		
Specjalizacja - konstrukcja		
mgr inż. P. Opociński SLV/BOY11110105		K - 9

WYKAZ STALI ZBROJENIOWEJ					Rys nr K - 4					Art. nr 2
Nr pręta	Kształt pręta	Średn. pręta mm	Długość pręta m	Liczba prętów w elem. szk.	Długość ogólna m					
					A - 0 Ø 6	A - II # 10	# 12	# 14		
	Poz. 3 Płyta									
4		# 12	3,09	240			741,60			
5	PROSTY	Ø 6			623,70					
	Wieniec stropu									
6	PROSTY	# 12					120,00			
7		Ø 6	0,90	120	106,00					
	Poz. 3.1 Belka									
8	PROSTY	# 12	6,90	7			48,30			
9		Ø 6	1,30	35	45,50					
	Poz. 3.2 Belka									
10	PROSTY	# 12	4,05	7			28,40			
11		Ø 6	1,20	20	24,00					
Razem długość					m	801,20	938,30			
Masa 1 mb pręta					kg/m	0,222	0,888			
Masa stali wg średnicy					kg	177,90	833,20			

WYKAZ STALI ZBROJENIOWEJ					Rys nr K - 5					Art. nr 3
Nr pręta	Kształt pręta	Średn. pręta mm	Długość pręta m	Liczba prętów w elem. szk.	Długość ogólna m					
					A - 0 Ø 6	A - II # 10	# 12	# 14		
	Poz. 3.3 Belka nadproże									
12	PROSTY	# 14	3,65	4				15,40		
13	PROSTY	# 12	3,65	2			7,70			
14		Ø 6	1,26	20	25,20					
Poz. 3.4 Balkon										
15		# 10	2,90	30		87,00				
16		# 10	2,23	30		66,90				
17	PROSTY	Ø 6	7,10	8	56,80					
Poz. 3.5 Belka nadproże										
18	PROSTY	# 14	3,65	5				16,30		
19	PROSTY	# 12	3,65	2			7,30			
14		Ø 6	1,26	16	20,20					
Razem długość					m	102,20	153,30	15,00	33,70	
Masa 1 mb pręta					kg/m	0,222	0,617	0,888	1,21	
Masa stali wg średnicy					kg	22,70	94,80	13,30	40,80	

WYKAZ STALI ZBROJENIOWEJ						Rys nr K - 5					Art. nr 4
Nr pręta	Kształt pręta	Średn. pręta mm	Długość pręta m	Liczba prętów w elem. szt.	Liczba ogólna, szt.	Długość ogólna m					
						A - 0 Ø 6	A - II # 10	# 12	# 14		
	Poz. 3.6 Belka										
12	PROSTY	# 14	3,85	4	4				15,40		
13	PROSTY	# 12	3,85	2	2			7,70			
20		Ø 6	1,46	20	20	29,20					
	Poz. 3.7 Stup szt. 2										
21	PROSTY	# 12	3,70	4	8			29,60			
22		Ø 6	0,90	18	36	32,40					
	Poz. 3.8 Stup szt. 2										
21	PROSTY	# 12	3,70	4	8			29,60			
23		Ø 6	1,10	18	36	39,60					
	Poz. 3.9 Nadproże okna szt. 2 L = 3.00m										
24	PROSTY	# 12	3,40	6	12			40,80			
14		Ø 6	1,26	15	30	37,80					
Razem długość						m		139,00	107,70	15,40	
Masa 1 mb pręta						kg/m		0,222	0,898	1,21	
Masa stali wg średnicy						kg		30,90	95,60	18,60	

WYKAZ STALI ZBROJENIOWEJ						Rys nr K - 7					Art. nr 7
Nr pręta	Kształt pręta	Średn. pręta mm	Długość pręta m	Liczba prętów w elem. szk.	Liczba ogólna szk.	Długość ogólna m					
						A - 0	A - II	# 12	# 14		
Poz. 4.1 Schody zewnętrzne											
37		# 10	3,45	11	11		38,00				
38		# 10	1,85	11	11		20,40				
39	PROSTY	Ø 6	1,20	25	25	30,00					
									</		