

LOKALIZACJA

LEGENDA



1. ISTN. BUDYNEK SZKOŁY



2. ISTN. BUDYNEK SALI GIMNASTYCZNEJ
NIE OBJĘTY OPRACOWANIEM



obiekty sąsiednie istniejące



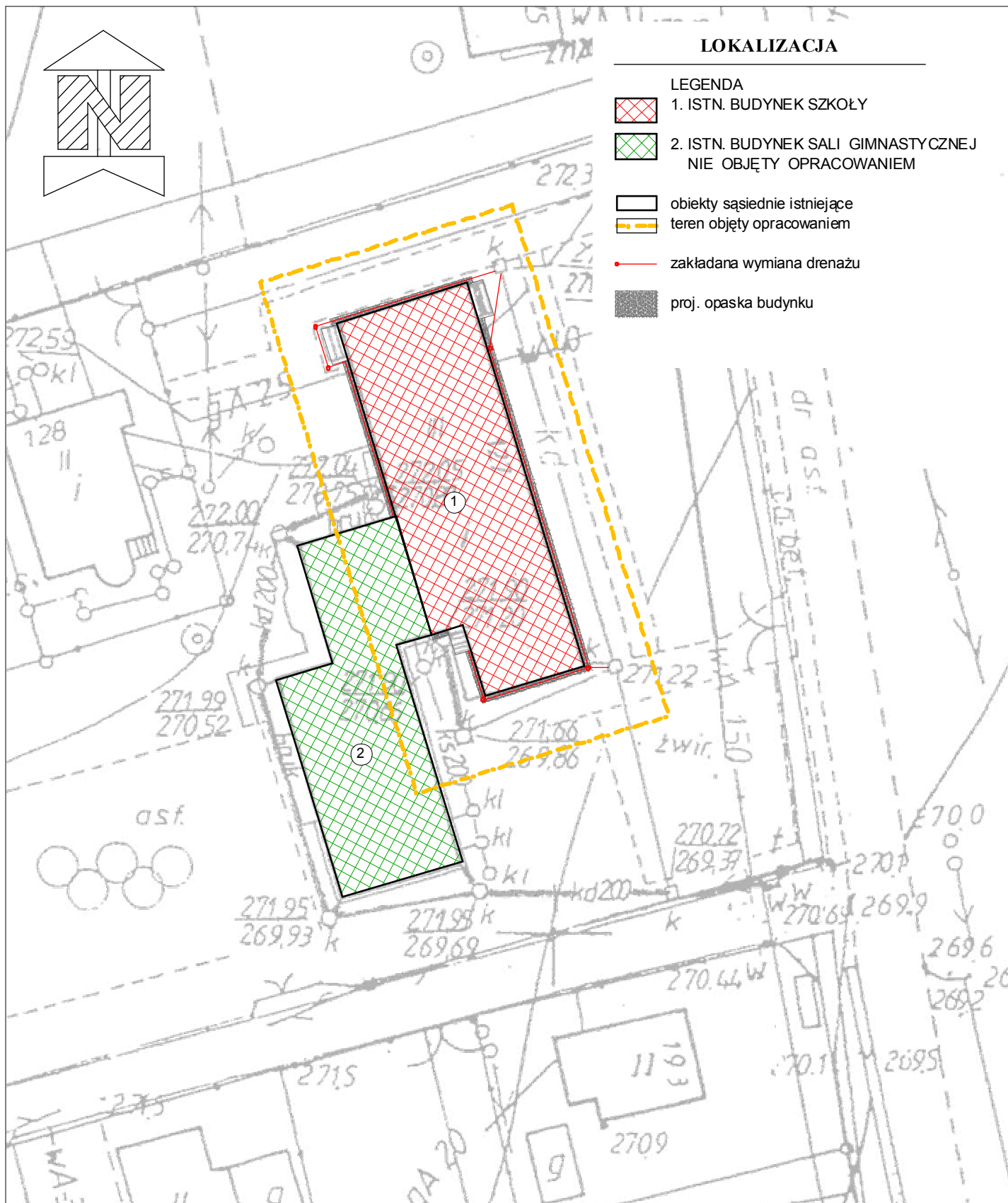
teren objęty opracowaniem



zakładana wymiana drenażu



proj. opaska budynku



faza:

P.BUDOWLANY

branża:

ARCHITEKTURA

skala:

1:500

data:

01.2010 r.

obiekt:

TERMOMODERNIZACJA BUDYNKU
ZESPOŁU SZKOLNO - PRZEDSZKOLNEGO w Iłownicy
adres inwestycji: Iłownica, pgr. 997/30, obręb Iłownica
inwestor: Gmina Jasienica, 43-385 Jasienica 159

nr rys.:

1.

temat rysunku:

LOKALIZACJA

autor:

mgr inż. arch. Przemysław Stawinoga

.....
uprawnienia budowlane do projektowania bez ograniczeń
w specjalności architektonicznej
nr ewid. upr. 126/02, nr wpisu do Izby Arch. RP SL-0610

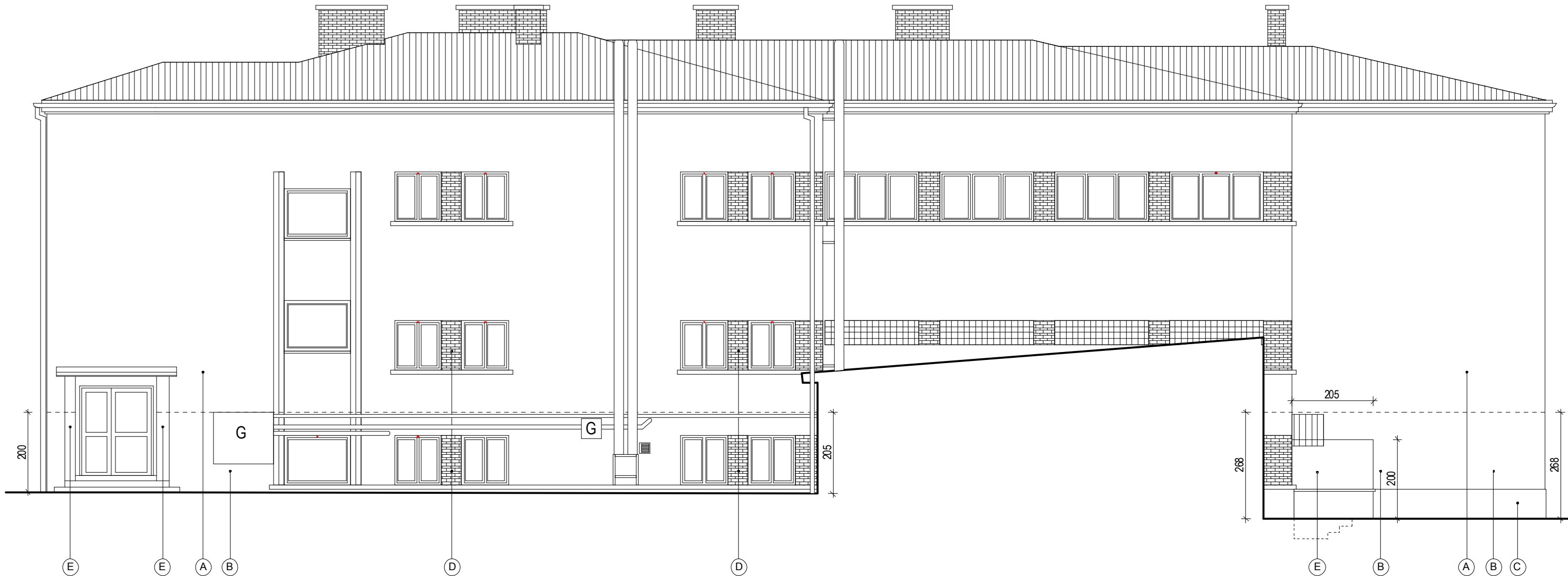


LEGENDA:

- (A) Podstawowy układ warstw ocieplających - gr. styropianu 15 cm
Styropian EPS 70
- (B) Wzmocniony układ warstw ocieplających - gr. styropianu 15 cm
Styropian EPS 100
- (C) Wzmocniony układ warstw ocieplających - gr. styropianu 12 cm
Płyty XPS
- (D) Okładzina ceramiczna (patrz rys. detali) - gr. styropianu 7 cm
Styropian EPS100
- Nawiewniki

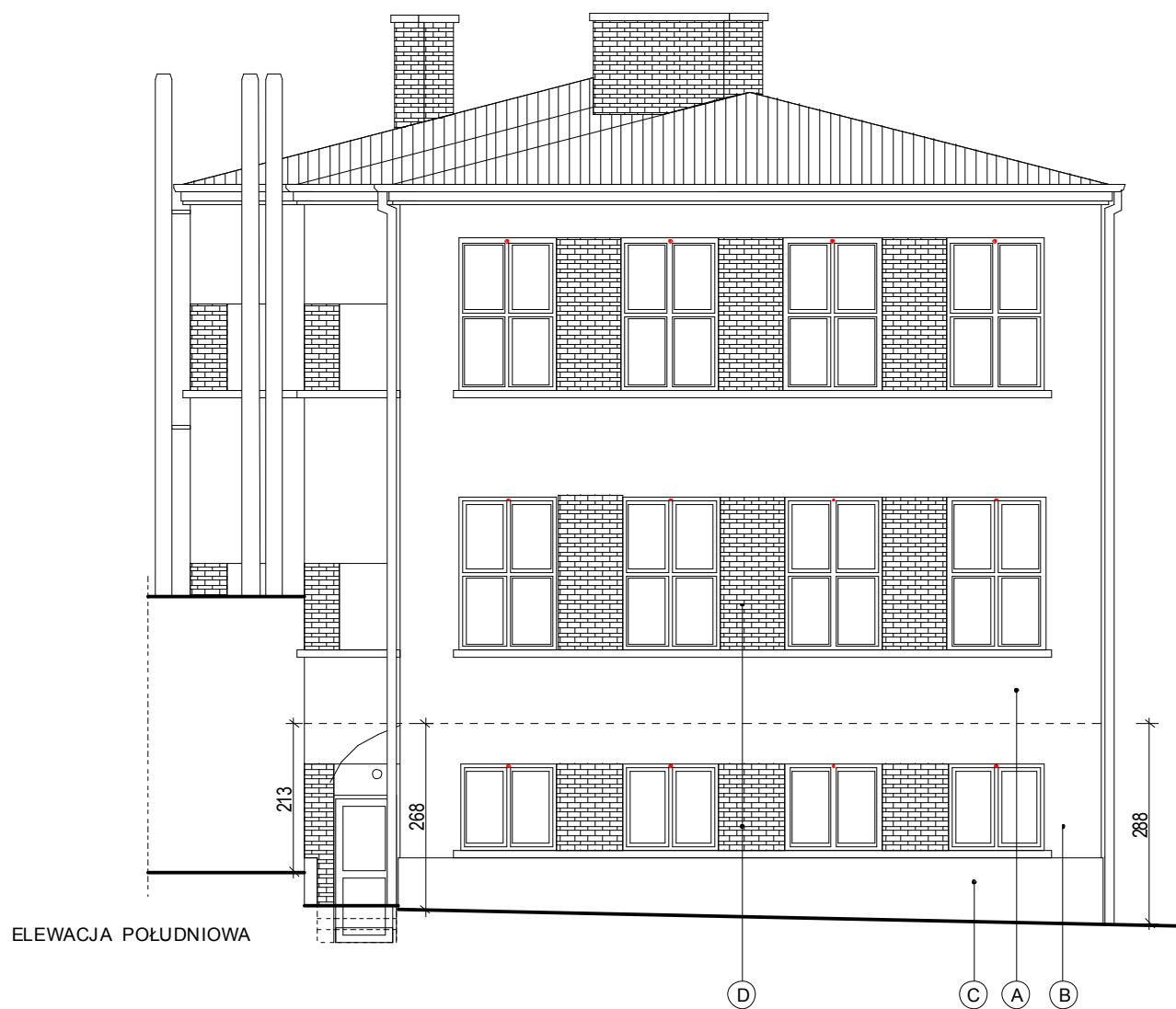
faza:		obiekt:	
P.BUDOWLANY		TERMOMODERNIZACJA BUDYNKU ZESPOŁU SZKOLNO - PRZEDSZKOLNEGO w Iłownicy adres inwestycji: Iłownica, pgr. 997/30, obręb Iłownica inwestor: Gmina Jasienica, 43-385 Jasienica 159	
branża:			
ARCHITEKTURA			
skala:	data:	nr rys.:	temat rysunku:
1:100	01.2010 r.	2.	ELEWACJA WSCHODNIA
autor: mgr inż. arch. Przemysław Stawinoga			

uprawnienia budowlane do projektowania bez ograniczeń w specjalności architektonicznej nr ewid. upr. 126/02, nr wpisu do Izby Arch. RP SL-0610			



- LEGENDA:**
- A Podstawowy układ warstw ocieplających - gr. styropianu 15 cm
Styropian EPS 70
 - B Wzmocniony układ warstw ocieplających - gr. styropianu 15 cm
Styropian EPS 100
 - C Wzmocniony układ warstw ocieplających - gr. styropianu 12 cm
Płyty XPS
 - D Okładzina ceramiczna (patrz rys. detali) - gr. styropianu 7 cm
Styropian EPS100
 - E Wzmocniony układ warstw ocieplających - gr. styropianu 5 cm
Styropian EPS 100
- Nawiewniki

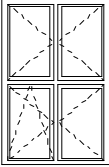
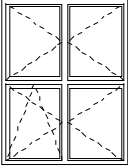
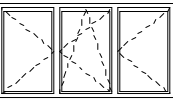
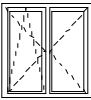
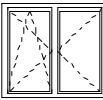
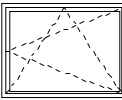
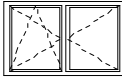

faza:		obiekt:	
P.BUDOWLANY		TERMOMODERNIZACJA BUDYNKU ZESPOŁU SZKOLNO - PRZEDSZKOLNEGO w Iłownicy adres inwestycji: Iłownica, pgr. 997/30, obręb Iłownica inwestor: Gmina Jasienica, 43-385 Jasienica 159	
branza:			
ARCHITEKTURA			
skala:	data:	nr rys.:	temat rysunku:
1:100	01.2010 r.	3.	ELEWACJA ZACHODNIA
autor: mgr inż. arch. Przemysław Stawinoga			
.....			
uprawnienia budowlane do projektowania bez ograniczeń w specjalności architektonicznej nr ewid. upr. 126/02, nr wpisu do Izby Arch. RP SL-0610			

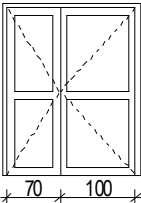
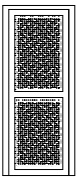


LEGENDA:

- (A) Podstawowy układ warstw ocieplających - gr. styropianu 15 cm
Styropian EPS 70
- (B) Wzmocniony układ warstw ocieplających - gr. styropianu 15 cm
Styropian EPS 100
- (C) Wzmocniony układ warstw ocieplających - gr. styropianu 12 cm
Płyty XPS
- (D) Okładzina ceramiczna (patrz rys. detali) - gr. styropianu 7 cm
Styropian EPS100
- Nawiewniki

faza:		obiekt:	
P.BUDOWLANY		TERMOMODERNIZACJA BUDYNKU ZESPOŁU SZKOLNO - PRZEDSZKOLNEGO w Iłownicy adres inwestycji: Iłownica, pgr. 997/30, obręb Iłownica inwestor: Gmina Jasienica, 43-385 Jasienica 159	
branza:			
ARCHITEKTURA			
skala:	data:	nr rys.:	temat rysunku:
1:100	01.2010 r.	4.	ELEWACJA POŁUDNIOWA; ELEWACJA PÓŁNOCNA
autor: mgr inż. arch. Przemysław Stawinoga			
.....			
uprawnienia budowlane do projektowania bez ograniczeń w specjalności architektonicznej nr ewid. upr. 126/02, nr wpisu do Izby Arch. RP SL-06 10			

TYP OKNA		O1	O2	O3	O4	O5	O6	O7	O8
SCHEMAT skala 1:100									
WYMIARY OKNA	So	140	168	235	117	137	165	157	215
	Ho	220	220	125	125	125	125	100	130
WYMIARY OTWORU W MURZE (cm)	So	143	171	238	120	140	168	160	218
	Ho	227	227	132	132	132	132	107	137
ILOŚĆ SZTUK	PIĘTRO		1	2	4	4			
	PARTER		17			4			
	PIWNICA					4	16	1	1
					4	16	1	2	1
ILOŚĆ SZTUK RAZEM		18	2	4	12	16	1	2	1
ILOŚĆ SZTUK OGÓŁEM		56							
UWAGI		sposób otwierania (prawe/lewe) do uzgodnienia na budowie							
		okna pcv - kolor biały							
		przeszklenie - szyba zespolona termoizolacyjna U=1,1 (W/m2K)							
		okna piwnicy - antywłamaniowe (szyba klasy P4)							

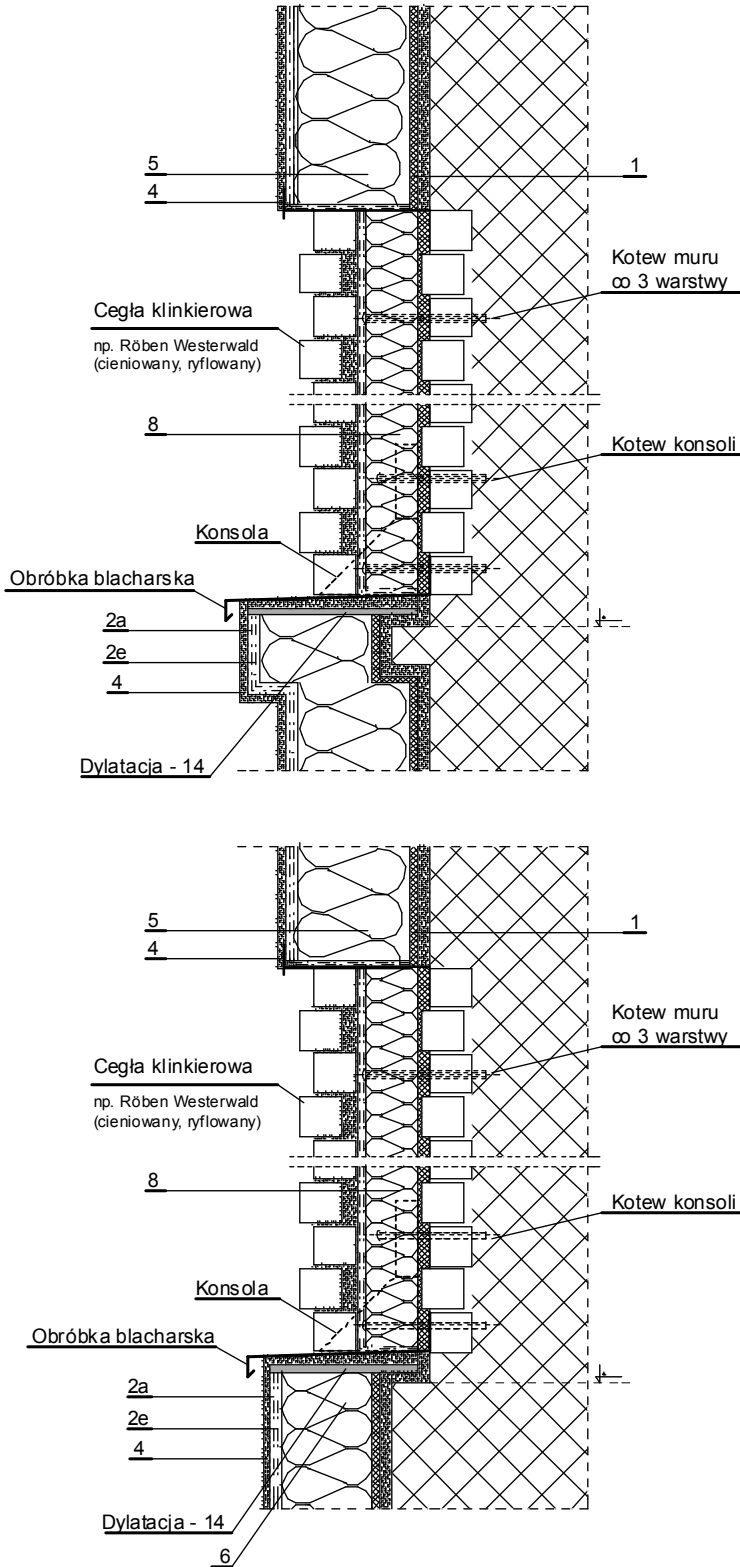
TYP DRZWI		D1	D2
SCHEMAT skala 1:100			
WYMIARY DRZWI W ŚWIETLE (cm)	So	170	80
	Ho	220	200
WYMIARY OTWORU W MURZE (cm)	So	184	94
	Ho	227	207
ILOŚĆ SZTUK	PIĘTRO		
	PARTER	1	
	PIWNICA		1
ILOŚĆ SZTUK RAZEM		1	1
ILOŚĆ SZTUK OGÓŁEM		2	
UWAGI		stolarka aluminiowa - kolor brązowy	
		DRZWI ZEWNĘTRZNE OCIEPLONE "profil ciepły"	
		przeszklenie - szyba zespolona termoizolacyjna U=1,1 (W/m2K) szkło bezpieczne hartowane antywłamaniowe (szyba klasy P4)	wypełnienie - panel blaszany antywłamaniowe (szyba klasy P4)

UWAGA !

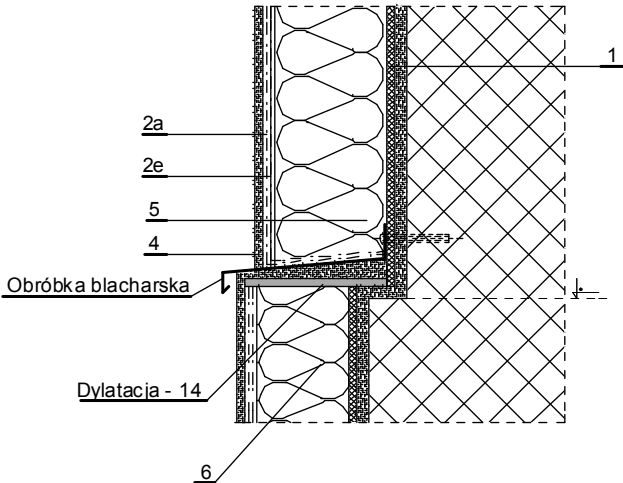
1. Stolarkę należy zweryfikować na budowie.
2. Widok okien z zewnątrz.
3. Wymiary w świetle muru dla drzwi oznaczają wysokość pomiędzy górną powierzchnią podłogi, a nadprożem.
4. Zestawienie obejmuje jedynie stolarkę przeznaczoną do wymiany.

faza:		obiekt:	
P.BUDOWLANY		TERMOMODERNIZACJA BUDYNKU ZESPOŁU SZKOLNO - PRZEDSZKOLNEGO w Iłownicy adres inwestycji: Iłownica, pgr. 997/30, obręb Iłownica inwestor: Gmina Jasienica, 43-385 Jasienica 159	
branza:			
ARCHITEKTURA			
skala:	data:	nr rys.:	temat rysunku:
1:100	01.2010 r.	5.	ZESTAWIENIE STOLARKI OKIENNEJ I DRZWIOWEJ
autor:			
mgr inż. arch. Przemysław Stawinoga			
.....			
uprawnienia budowlane do projektowania bez ograniczeń w specjalności architektonicznej nr ewid. upr. 126/02, nr wpisu do Izby Arch. RP SL-0610			

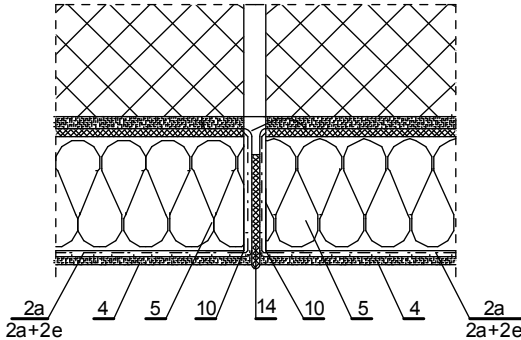
SZCZEGÓŁ OCIEPLENIA
PRZY COKOŁACH / GZYMSACH



SZCZEGÓŁ OCIEPLENIA
PRZY COKOŁACH



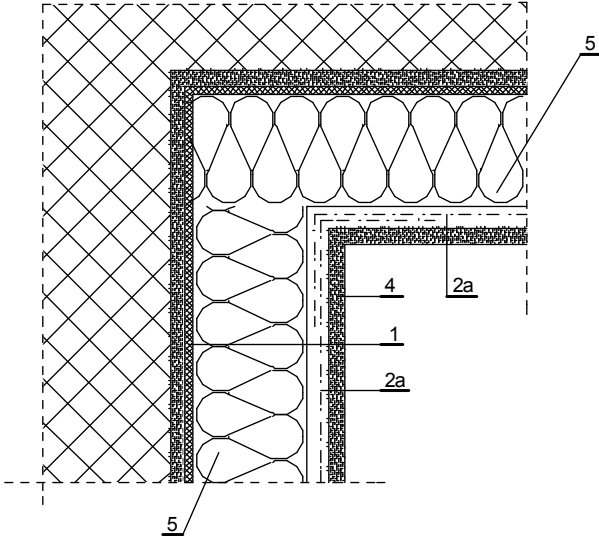
SZCZEGÓŁ
DYLATACJI ŚCIANY



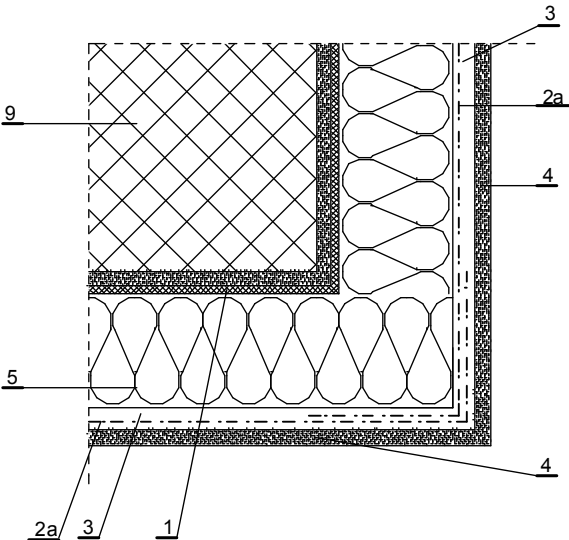
- 1 Masa klejąca
- 2a Siatka zbrojąca - warstwa podstawowa
- 2b Pasek siatki podklejony pod płytę
- 2e Siatka zbrojąca - warstwa dodatkowa
- 3 Masa klejąca (szpachlowa) na styropianie
- 4 Wyprawa elewacyjna
- 5 Płyty styropianowe gr. 15 cm
- 6 Płyty styropianowe gr. 12 cm
- 8 Płyty styropianowe gr. 7 cm
- 9 Ściana
- 10 Kątownik aluminiowy perforowany
- 14 Kit trwale plastyczny
- 15 Uszczelka przeciwdeszczowa z impregnowanej miękkiej pianki z tworzywa sztucznego, ściśnięta lub w specjalnym profilu aluminiowym (w miejscach zagięć taśma jest przecięta i wklejona na styk)
- 17 Pianka poliuretanowa woskowana

--- Krawędź istniejącego cokołu

NAROŻE WKŁĘSŁE
(układ podstawowy "A")



NAROŻE WYPUKŁE
(układ podstawowy "A")

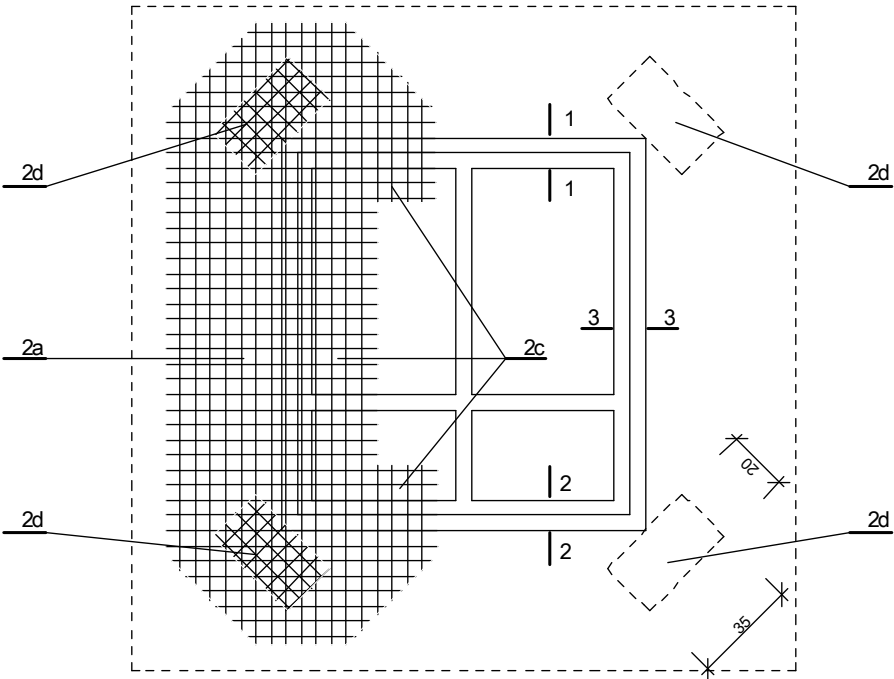


Uwaga !
Układ wzmocniomy "B" wykonać analogicznie stosując dodatkową warstwę siatki zbrojącej.

faza:		obiekt:	
P. BUDOWLANY		TERMOMODERNIZACJA BUDYNKU ZESPOŁU SZKOLNO - PRZEDSZKOLNEGO w Iłownicy adres inwestycji: Iłownica, pgr. 997/30, obręb Iłownica inwestor: Gmina Jasienica, 43-385 Jasienica 159	
branza:			
ARCHITEKTURA			
skala:	data:	nr rys.:	temat rysunku:
1:10	01.2010 r.	D-1.	SZCZEGÓŁY DOCIEPLENIA - arkusz 1
autor:			
mgr inż. arch. Przemysław Stawinoga			
.....			
uprawnienia budowlane do projektowania bez ograniczeń w specjalności architektonicznej nr ewid. upr. 126/02, nr wpisu do Izby Arch. RP SL-0610			

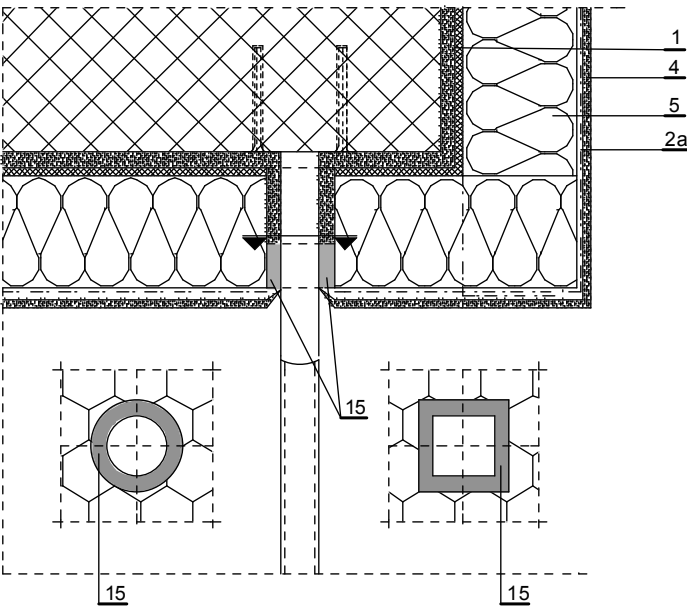
ZASADY PRZYKLEJANIA SIATKI ZBROJĄCEJ
PRZY OTWORACH OKIENNYCH (DRZWIOWYCH)

skala 1:25



- 2a Siatka zbrojąca - warstwa podstawowa
2c Fragmenty siatki wywiniete na ościeże
2d Kawałki siatki wzmacniające naroże otworu

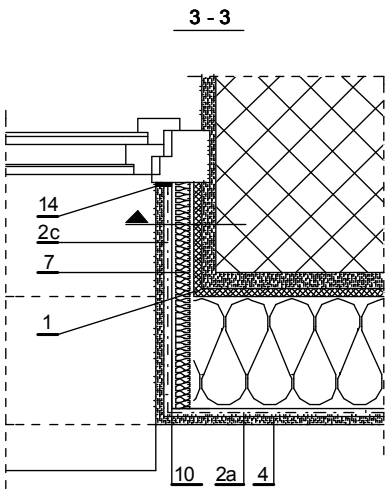
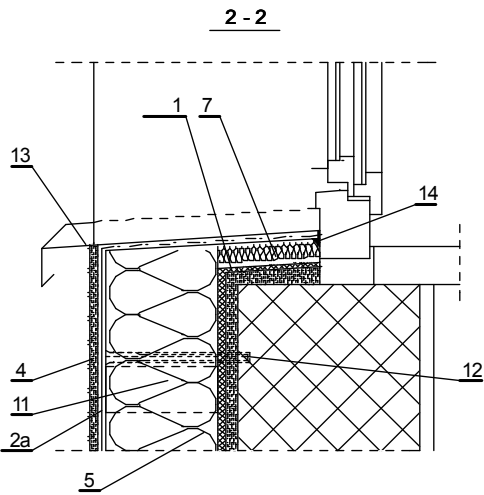
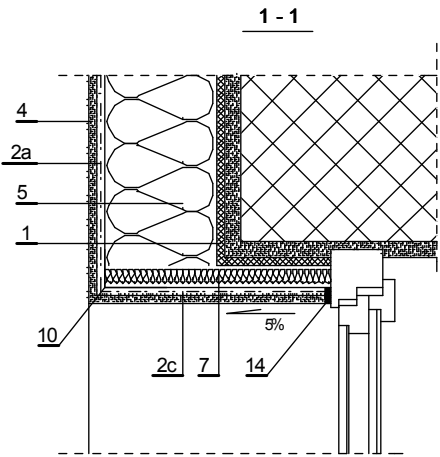
SPOSÓB OSADZENIA PORĘCZY



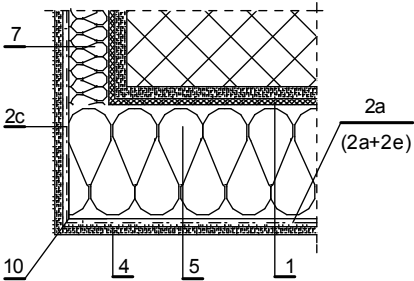
Uwaga !
Pozostałe przejścia przez warstwę ocieplenia,
należy wykonać w sposób analogiczny.

SZCZEGÓŁ OCIEPLENIA OTWORÓW OKIENNYCH I DRZWIOWYCH

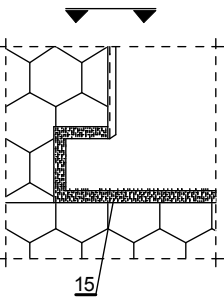
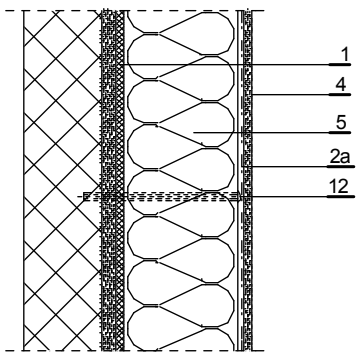
skala 1:25



SZCZEGÓŁ NAROŻA
PRZY DRZWIACH



BEZSPOINOWY SYSTEM
OCIEPLENIA I JEGO
ELEMENTY SKŁADOWE



- 1 Masa klejąca
2a Siatka zbrojąca - warstwa podstawowa
2c Fragmenty siatki wywiniete na ościeże
2d Kawałki siatki wzmacniające naroże otworu
2e Siatka zbrojąca - warstwa dodatkowa
(dla układu wzmocnionego)
4 Wyprawa elewacyjna
5 Płyty styropianowe gr. 15 cm
7 Wełna mineralna gr. 3 - 5 cm (min. 3 cm)
10 Kątownik aluminiowy perforowany
11 Kłoczek drewniany gr. 6 cm
12 Kolek rozporowy
13 Parapet PCV lub stalowy
14 Kit trwale plastyczny
15 Uszczelka przeciwdeszczowa
z impregnowanej miękkiej pianki
z tworzywa sztucznego, ściśnięta
lub w specjalnym profilu aluminiowym
(w miejscach zagięć taśma
jest przecięta i wklejona na styk)

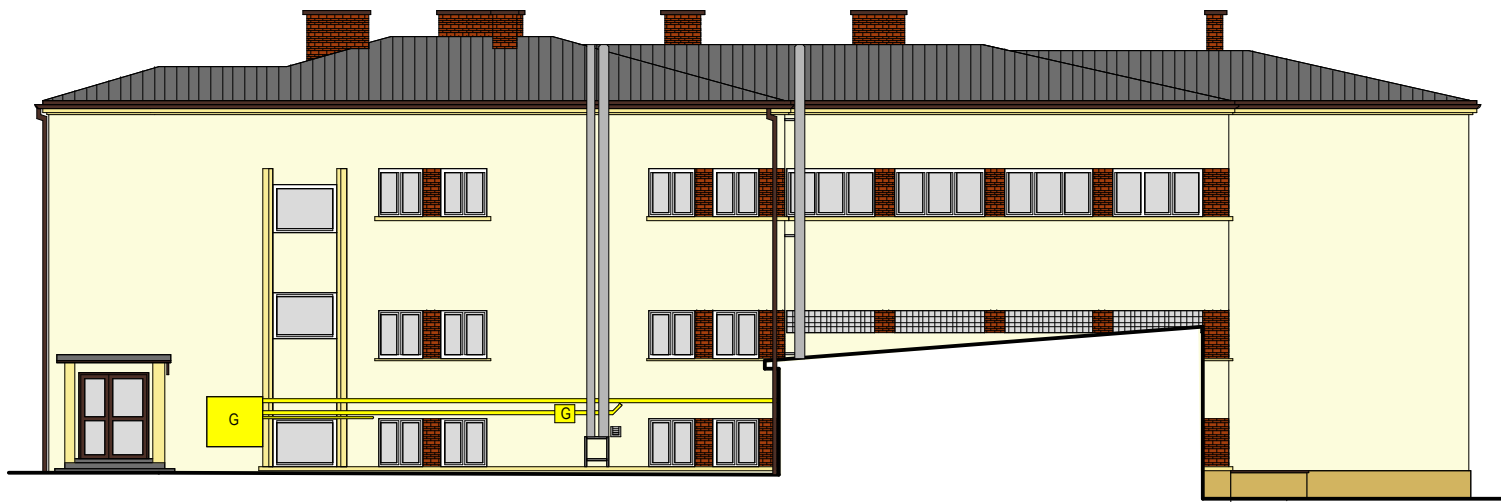
faza:	obiekt:		
P. WYKONAWCZY	TERMOMODERNIZACJA BUDYNKU		
branza:	ZESPOŁU SZKOLNO - PRZEDSZKOLNEGO w Iłownicy		
ARCHITEKTURA	adres inwestycji: Iłownica, pgr. 997/30, obręb Iłownica		
skala:	data:	nr rys.:	temat rysunku:
1:10, 1:25	01.2010 r.	D-2.	SZCZEGÓŁY DOCIEPLENIA - arkusz 2
autor:			
mgr inż. arch. Przemysław Stawinoga			
.....			
uprawnienia budowlane do projektowania bez ograniczeń			
w specjalności architektonicznej			
nr ewid. upr. 126/02, nr wpisu do Izby Arch. RP SL-0610			



ELEWACJA WSCHODNIA



ELEWACJA POŁUDNIOWA



ELEWACJA ZACHODNIA



ELEWACJA PÓŁNOCNA

- tylny akrylowy w kolorze 1 - kolor KABE - K 10060
- tylny akrylowy w kolorze 2 - kolor KABE - K 10390
- tylny akrylowy w kolorze 4 - kolor KABE - K10580

UWAGA!
1. Ze względu na ograniczenia zastosowanej techniki drukowania, przedstawione na rysunku kolory mają charakter jedynie poglądowy i nie odzwierciedlają w pełni kolorów wybranych z zastosowanego wzornika.

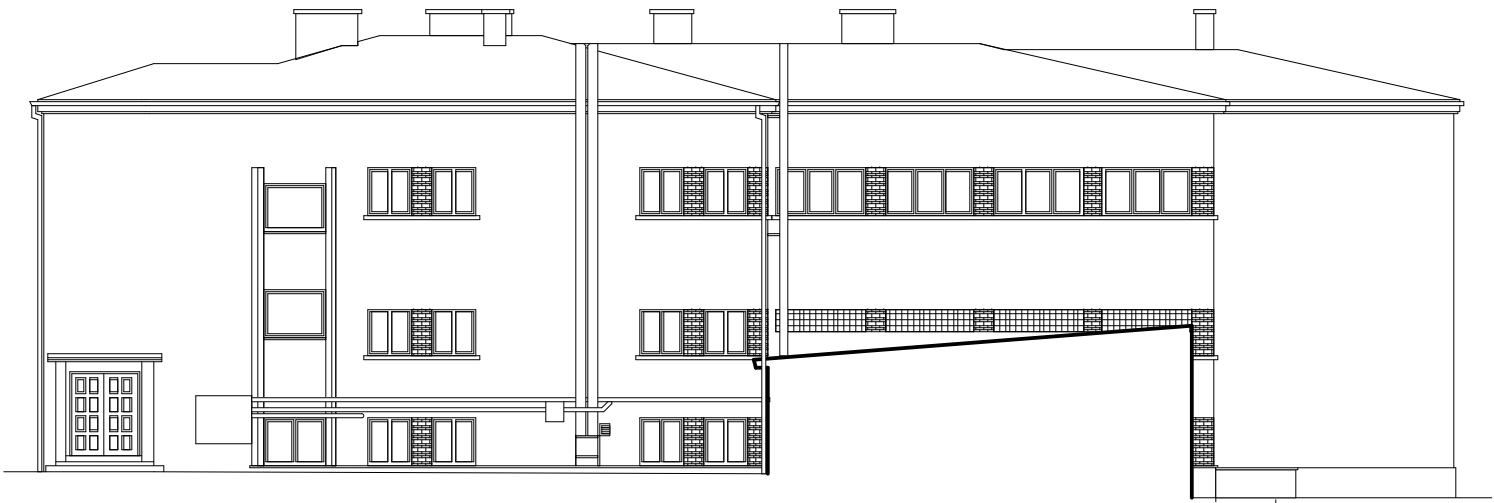
faza:		obiekt:	
PBUDOWLANE		TERMOMODERNIZACJA BUDYNKU ZESPOŁU SZKOLNO - PRZEDSZKOLNEGO w Iłownicy adres inwestycji: Iłownica, pgr. 997/30, obręb Iłownica inwestor: Gmina Jasienica, 43-385 Jasienica 159	
branża:			
ARCHITEKTURA			
skala:	data:	nr rys.:	temat rysunku:
1:200	01.2010 r.	K-1.	ELEWACJE - KOLORYSTYKA
autor: mgr inż. arch. Przemysław Stawinoga			
.....			
uprawnienia budowlane do projektowania bez ograniczeń w specjalności architektonicznej nr ewid. upr. 126/02, nr wpisu do Izby Arch. RP SL-0610			



ELEWACJA WSCHODNIA



ELEWACJA POŁUDNIOWA



ELEWACJA ZACHODNIA



ELEWACJA PÓŁNOCNA

faza:		obiekt:	
P.BUDOWLANY		TERMOMODERNIZACJA BUDYNKU ZESPOŁU SZKOLNO - PRZEDSZKOLNEGO w Iłownicy adres inwestycji: Iłownica, pgr. 997/30, obręb Iłownica inwestor: Gmina Jasienica, 43-385 Jasienica 159	
branza:			
ARCHITEKTURA			
skala:	data:	nr rys.:	temat rysunku:
1:200	01.2010 r.	I-1.	ELEWACJE - INWENATRYZACJA
autor:			
mgr inż. arch. Przemysław Stawinoga			
.....			
uprawnienia budowlane do projektowania bez ograniczeń w specjalności architektonicznej nr ewid. upr. 126/02, nr wpisu do Izby Arch. RP SL-0610			