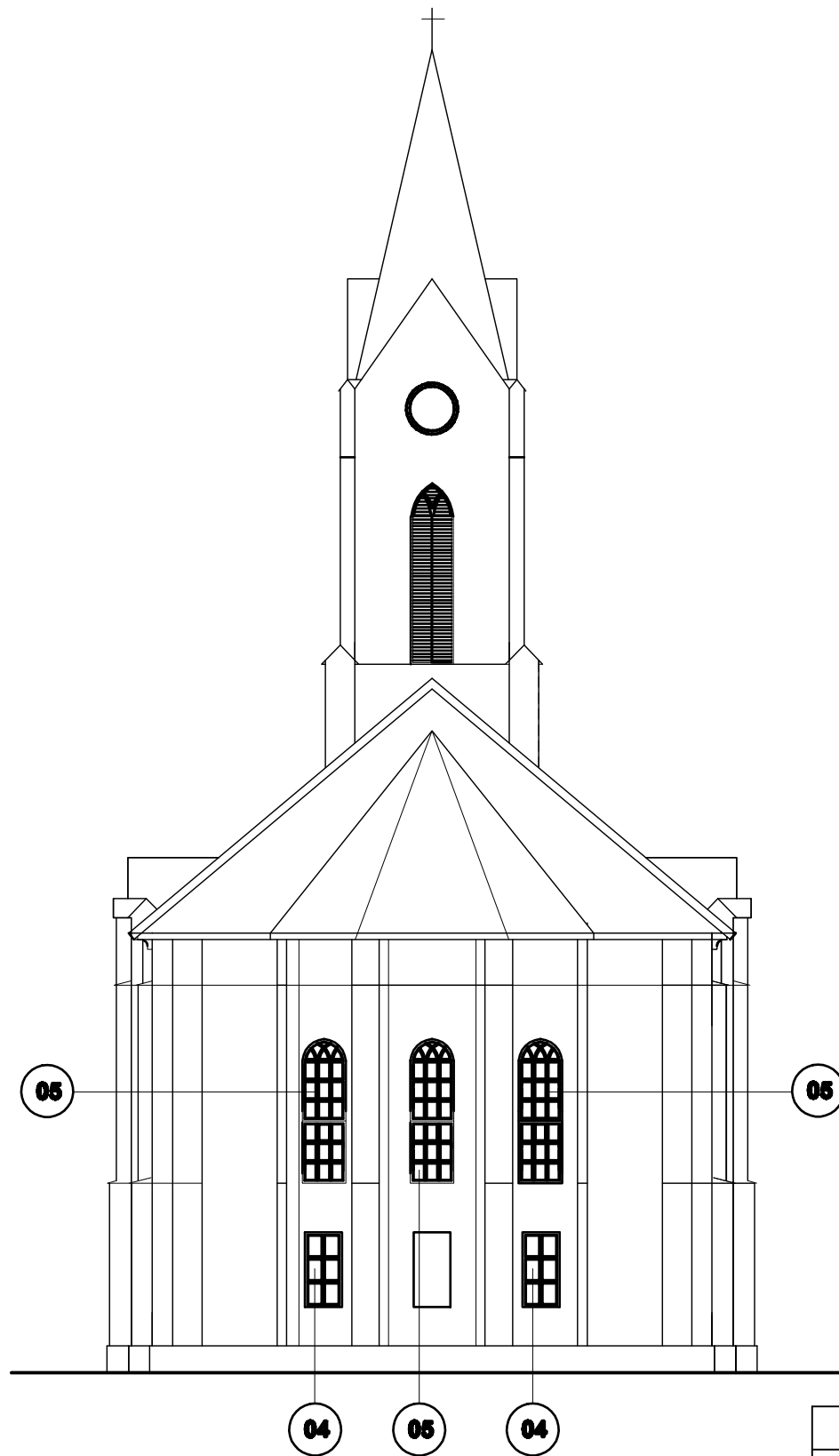


ELEWACJA WSCHODNIA 1: 200



ELEWACJA ZACHODNIA 1: 200

Projektowanie i Nadzory Budownictwa Ogólnego Usługi Inwestycyjne Ryszard Bebek 43 - 362 Międzyrzecz Górnym 278		
Temat Lokalizacja	WYMIANA STOLARKI OKIENNEJ w Kościele Parafialnym E. A. w Międzyrzecz Górnym	
	Międzyrzecz Górnym gm. Jesienica dz. nr 68	
Inwestor	Parafia Ewangelicko - Augsburska w Międzyrzecz Górnym nr 239	
Przedmiot rysunku	ELEWACJA WSCHODNIA I ZACHODNIA	Skala 1 : 200
Opracowanie techn. bud. Ryszard Bebek Nr upr. 161/62 B-B SLK/BO0421/01		Data styczeń 2010
		Numer rys. A - 6