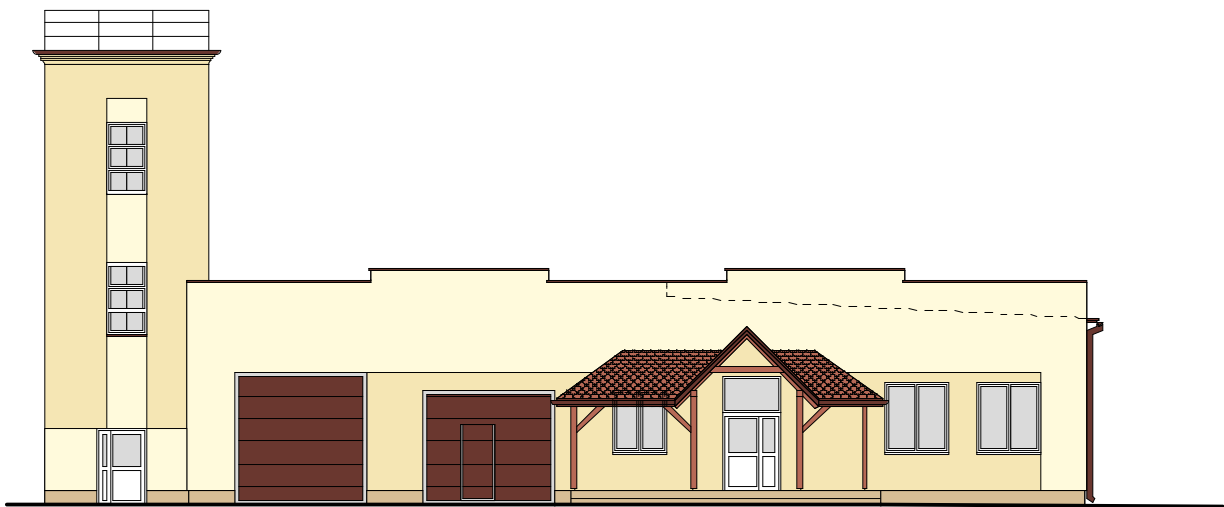
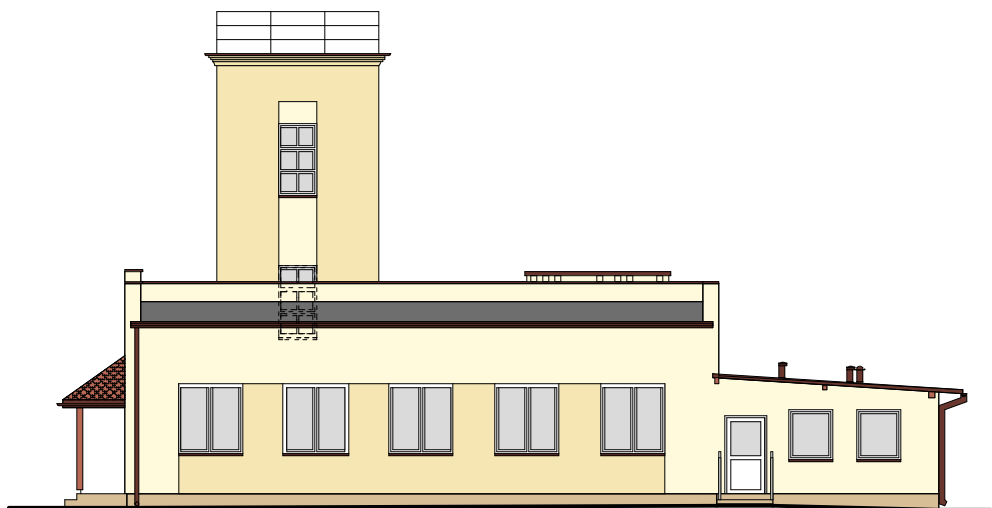


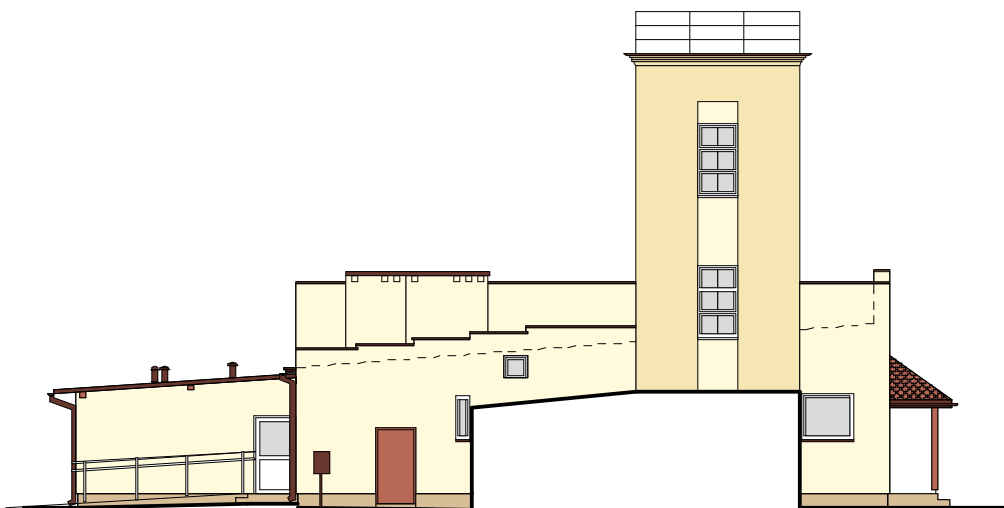
ELEWACJA POŁUDNIOWO - WSCHODNIA



ELEWACJA PÓŁNOCNO - ZACHODNIA



ELEWACJA POŁUDNIOWO - ZACHODNIA



ELEWACJA PÓŁNOCNO - WSCHODNIA

- tynk akrylowy w kolorze 1 - kolor NCS
- tynk akrylowy w kolorze 2 - kolor NCS
- tynk mozaikowy w kolorze 3 - kolor NCS

UWAGA!
1. Ze względu na ograniczenia zastosowanej techniki drukowania, przedstawione na rysunku kolory mają charakter jedynie poglądowy i nie odzwierciedlają w pełni kolorów wybranych z zastosowanego wzornika.

Projektowanie i Nadzory Budownictwa Ogólnego Usługi Inwestycyjne Ryszard Bebek 43-392 Międzyrzecze Górne 278			
Temat Lokalizacja	PROJEKT ARCHITEKTONICZNO - BUDOWLANY Termomodernizacja i rozbudowa budynku OSP w Iłownicy		
	Iłownica 153, pgr. 82/2, obręb Iłownica		
Inwestor	URZĄD GMINY JASIEŃNICA 43-385 Jasienica 159		
Przedmiot rysunku	KOLORYSTYKA ELEWACJI		Skala 1:200
Autor:			Data
techn. bud. Ryszard Bebek Nr upr. 161/92 B-B SLK/BO/0421/01			07.2010 r.
			Numer rys.